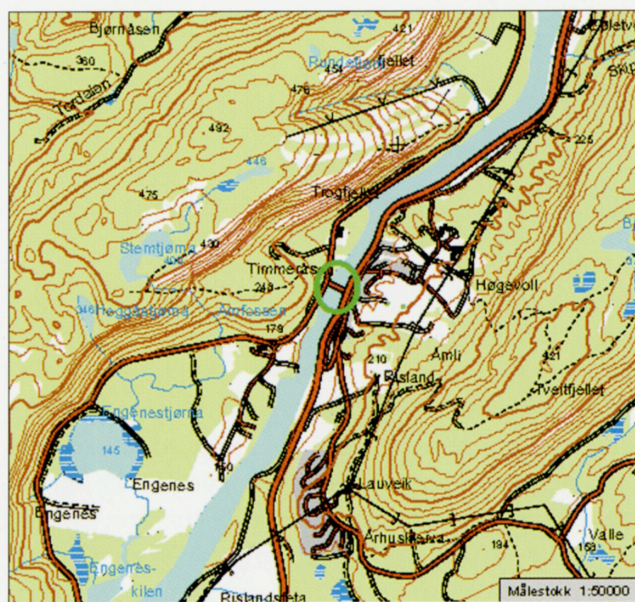




198 Åmfoss bru

Åmli, Aust-Agder

Hvelvbru 1918 Brunr 09-0006



Beskrivelse

Brua er ei murt steinhvelvbru i to spenn. Hvert spenn er på 40,9 meter. På bruas østside er den sammenbundet med ei betongplatebru på 13 meter. Steinhvelvbrua har asfaltdekke og rekkverk av stål med stålrør og utvendig nettinggjerde. Den er bygd av jevnstor tilhuggen stein og har mange kunstneriske detaljer, deriblant lyktestolper som står over hvert brukar.

Historikk

Åmfoss bru ble bygd i forbindelse med veganlegget Dølemo-Nergården. Anleggstiden varte fra 1907 til 1914, men brua ble først avlevert i 1918. Anlegget dannet da den siste forbindelsen mellom kysten og innlandet til Tovdal. Brua ble påbygd med ei platebru i betong i 1973 i forbindelse med omleggingen av riksvegen som da ble lagt i det gamle jernbanesporet.

Vurdering

Åmfoss bru er flombelyst i mørket, og er et landemerke med symbolverdi for Åmli. Brua var da den ble bygd ei av Nord-Europas lengste steinhvelvbruer. Brua har riktignok fått en påbygning i form av ei nyere platebru, men selve konstruksjonen, dimensjonen og utseende på den har stor verneverdi. Det er viktig at vernet av brua også inkluderer detaljer og vegutstyr. Det må utarbeides egne vernebestemmelser for dette.

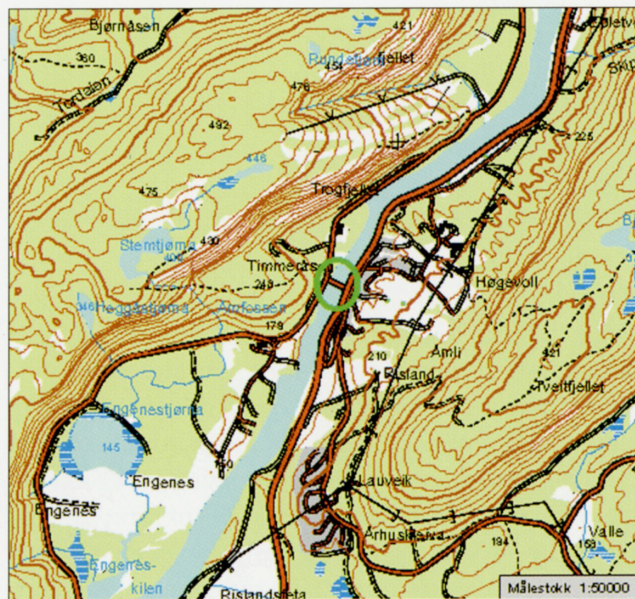




198 Åmfoss bru

Åmli, Aust-Agder

Hvelvbru 1918 Brunr 09-0006



Beskrivelse

Brua er ei murt steinhvelvbru i to spenn. Hvert spenn er på 40,9 meter. På bruas østside er den sammenbundet med ei betongplatebru på 13 meter. Steinhvelvbrua har asfaltdekke og rekkverk av stål med stålrør og utvendig nettinggjerde. Den er bygd av jevnstor tilhuggen stein og har mange kunstneriske detaljer, deriblant lyktestolper som står over hvert brukar.

Historikk

Åmfoss bru ble bygd i forbindelse med veganlegget Dølemo-Nergården. Anleggstiden varte fra 1907 til 1914, men brua ble først avlevert i 1918. Anlegget dannet da den siste forbindelsen mellom kysten og innlandet til Tovdal. Brua ble påbygd med ei platebru i betong i 1973 i forbindelse med omleggingen av riksvegen som da ble lagt i det gamle jernbanesporet.

Vurdering

Åmfoss bru er flombelyst i mørket, og er et landemerke med symbolverdi for Åmli. Brua var da den ble bygd ei av Nord-Europas lengste steinhvelvbruer. Brua har riktignok fått en påbygning i form av ei nyere platebru, men selve konstruksjonen, dimensjonen og utseende på den har stor verneverdi. Det er viktig at vernet av brua også inkluderer detaljer og vegutstyr. Det må utarbeides egne vernebestemmelser for dette.

