



225 Korketrekkeren

Modum, Buskerud

Kjøreveg	1923	Rv 287
Platebru	1953	Brunr 06-0325

Beskrivelse

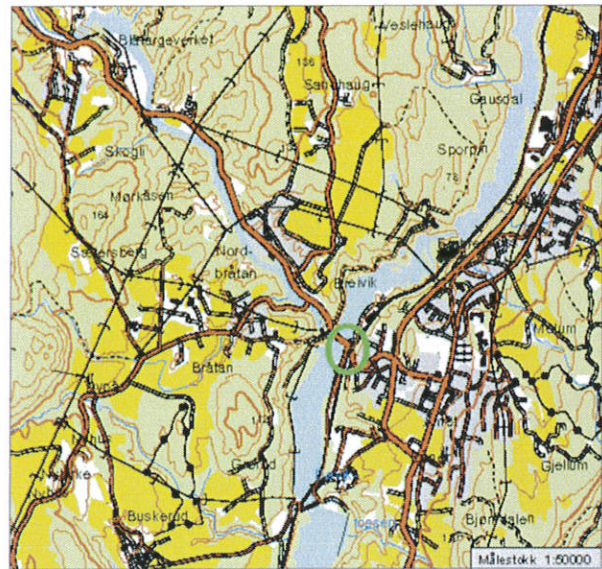
Korketrekkeren i Åmot inngår som en del av dagens Rv 287. Anlegget består av en rondell i tilhugget stein og ei bru (Toppen bru) som går over jernbanen og vegen selv. Toppen bru er ei platebru i betong med to spenn og med fortau på den ene siden. Steinrondellen er svært karakteristisk og anlegget oppleves som helhetlig. Det ble i 2001 montert førings Skinner på steinmuren/rekkverket. Det opprinnelige stålrekkverket er i dårlig stand. I fortegnelsen av rondellen ligger Lusekoll bru, ei steinhvelvbru på 27 meter som går over et av de to elveløpene ved Åmotsund. Den inngår stilmessig som en del av anlegget med samme type tilhugget stein og rekkverk. Lusekoll bru er i dag i bruk som gang- og sykkelveg. Det er bygd ei ny kjørebri parallelt med denne.

Historikk

Sigdalsveien ble gjort farbar for vogn fra Åmot til Eggedal i 1820-årene. En omfattende utbedring fra Åmot til Prestfoss ble gjennomført i årene 1873-1897. Korketrekkeren i Åmot sto ferdig i 1923. Toppen bru, bygd i 1953, avløste ei tidligere stålbru med tilsvarende spenn. En viktig premisse for bygging av Korketrekkeren var behovet for planskilt kryssing av jernbanen. Anlegget avløste en tidligere planovergang med grunder, der en familie skal ha hatt ansvaret for å åpne og lukke grindene mot betaling. Korketrekkeren har en kurvatur, stigning og dimensjon som er tilpasset hestekjøretøy og de første automobilene.

Vurdering

Objektet er interessant som dokumentasjon av en tidsepoke der nye og økte transportbehov initierte nye veganlegg med planskilte kryssinger av jernbanen og slakere stigning. Anlegget er bevis på god ingeniørkunst, og



steinrondellen er et eksempel på godt utført murerarbeid. Korketrekkeren er et av få anlegg av denne typen som er bevart og kan sammenlignes med Knuten i Geiranger, Møre og Romsdal, og Korketrekkeren i Langangen, Telemark. Hovedkonstruksjonen på anlegget er forholdsvis opprinnelig, men krever stedvis istandsetting. Hensikten med vernet er å bevare anlegget som en helhet og tilbakeføre det til sitt opprinnelige utseende som bl.a. inkluderer rekkverket. Ved utbedring av Toppen bru, bør det vurderes om pilarene kan byttes ut med søyler som er mer lik de opprinnelige. Det må utarbeides spesifikke vernebestemmelser som balanserer mellom funksjonskrav knyttet til dagens trafikkavvikling og den kulturhistoriske verdien.

