

DANSK FOTFOLKSFANA

...för Voghs regement tagen 1676 i Halmstad.

Duk: Ca $\frac{1}{4}$ av duken åt flygsidan saknas. I övrigt mycket skadad.

Stång: 1,145 m av övre delen med halva spetsen bevarad. 1981 återfanns stångens nedre del. Sammanfördes varvid stången blev 2,505 m lång.

1981 sammanfördes stång och duk.

DANSK FOTFOLKSFANA

1981 återfanns duken i fragmentsamlingen. Återfördes till stången.

Duk: Av duken återstår endast remsa av övre våden längst fästningen kring stången samt 1,01 m av övre snörtjocka kanten närmast stången. Mått taget uppifrån: 0,395 m (röd färgs nedre begränsning). 1,015 m (vådskarv) - 2,025 m. Duken av blå taft i 2 horisontella våder. Vådbredd 1,015 m. Holsteins vapen målat i rött och metallfärg.

Grepp: 0,18 m nedom duken lindad med fästbandet till grepp.

Fästning: Duken lindad något mer än ett varv runt stången. (Inre sidan vetter mot stången). Fästad med en rad mässingstänlikor gående genom blått sidenband.

Stång: 2,505 m lång (spetsen medräknad). Av omålad ek(?) 1,35 m nedifrån avhuggen.

Spets: Av mässing. Upptill avbruten. Se avbildning.

Märkning: "No 3. Dansk fahna tagen under Konug Carl d (XI egit... Halmstad 1676)". På duken 0,6 m från stångens nederända är påsydd grov tråd med fragment av etikett avseende Halmstad 1676.

DANK FÖR FOLKSFANA

ST. 5:203,4

(m 144)
(m 113)

1981 återfanns dukens i fragmenter i
Åkerförelses till stängsel

DUK: AV DUKEN ÅTERSTÅR ENDAST

REMSA AV ÖVRE VÄDEN LÅNGST

FÄSTNINGEN KRING STÅNGEN

SAMT 1,01 M AV ÖVRE ^{mönkkrans} KANTEN NÄR-

MAST STÅNGEN. MÅTT TAGET UPP-

IFRÅN: 0,395 (^{röd färg} ~~DANKBROGREN~~

NEDRE BEGRÄNSNING) 1,015 m (VÄD-

SKARV) ^{2,025 m} ~~ÖVRE MAXPUNKT FÖR FÄST~~

DUKEN AV BLÅ TAFT I TUA

HORISONTALA VÄDER, VÄD BREDD

1,015 m. ^{Holstens vapen} ~~DANKBROGREN~~ MÅLAT

I RÖTT OCH METALLFÄRG

^{Grepp} 0,18 m nedan dukens änden lindad med färbundet till grepp-

FÄSTNING: DUKEN LINDAD NÅGOT MER

ÄNN ÄTT VARU RUNT STÅNGEN.

(INRE SIDAN VÄTTER MOT STÅ-

NGEN) FÄSTAD MED EN RAD

MÄSSINGS TÄNNLIKOR GÄENDE

GENOM BLÅTT SIDEN. BAND.

STÅNG: ^{2,505} ~~1,4~~ m LÅNG (SPETSEN

MED RÄTVAO) AV OMÅLAT EK?

NED TILL AVHUGGEN. ^{1,39 m ned-} ^{ifrån anknytt}

SPETS: AV MÄSSING UPP TILL

AVBRUTEN. SE AVBILDNING.

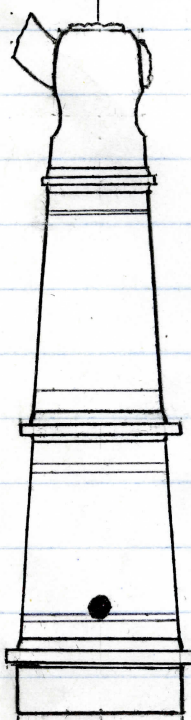
Markering "N: 3. Dansk fahn
hvar under Konung Carl d(XI) ejd... Halmstad 1676,
På dukens 0,6 m från anknytt nedre ända
en pärlad grepp lindad med fragment av
skiflett anseende Halmstad 1676



DANKBROGREN'S ^{röd färg}
NEDRE GRÄNS

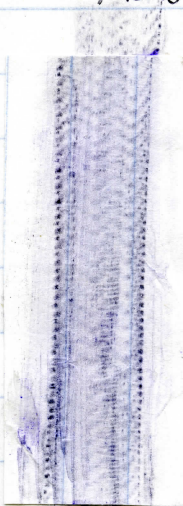
ackunder
mässing, ^{Bordhugg}
1981
+ 1,38 m
an anknytt
medre del
vilfördes 1981

SKALA 1:10



SKALA 1:1

SIDENBAND I
NATURLIG STORLEK



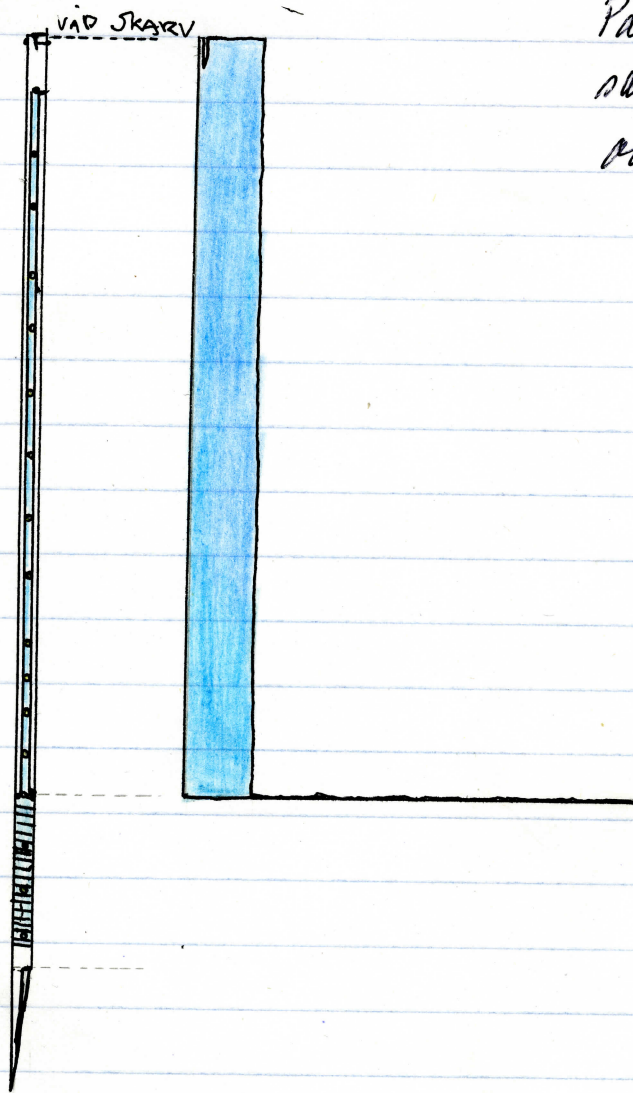
ST 5:203,4

(m 144)

Nedre delen av stängen. Påträffades 1981 och samfördes
med stång och duk för övrigt.

ST 5:203,4
(m 144)

Nedre delen är slängfärdig.
Påkämpades 1981 och
nummers fördes med släng
och dukt för överläg.



SKALA 1:10

BAND 1
NATURLIG
STORLEK

