

Angomark. ~~H. 258~~  
TM 12954

Markering

I n t y g .

Undertecknade, som var för sig och utan påpekande av annan person tidigare uppmärksammat stora felaktigheter i monteringen av den nyligen i Tekniska Museets maskinhall uppställda balansångmaskinen från Höganäs, vilket omedelbart framgår därav att stängerna från balansen till kondensorpumpen och cylinderkannen båda högst avsevärt avvika från lodlinjen i planet i maskinens längdriktning, intyga härmed på begäran av museets föreståndare, som idag tillkallat oss som opartiska besiktningsmän och konsulter, att vi efter lodning och mätning konstaterat ett fel i cylinderns och kondensorcisternens läge av 145 mm. och anse det nödvändigt att dessa båda maskindelar flyttas detta avstånd mot den pelare balansen vilar på för att maskinen, såsom är avsett, över huvud taget skall kunna hållas i rörelse. Efter ändringen komma dessa maskindelar att intaga det läge som motsvarar måtten å de av mig, Ture Pettersson, utförda ritningarna för gjutning av schakt och fundament i betong för maskinen. Ändringsarbetet kommer att utföras av kompetent personal under ledning av mig, Birger Wiklund.

Stockholm den 11. januari 1936.

*AB. Wiklund*

Byggmästare hos A.-B. Arcus

*Ture Pettersson*

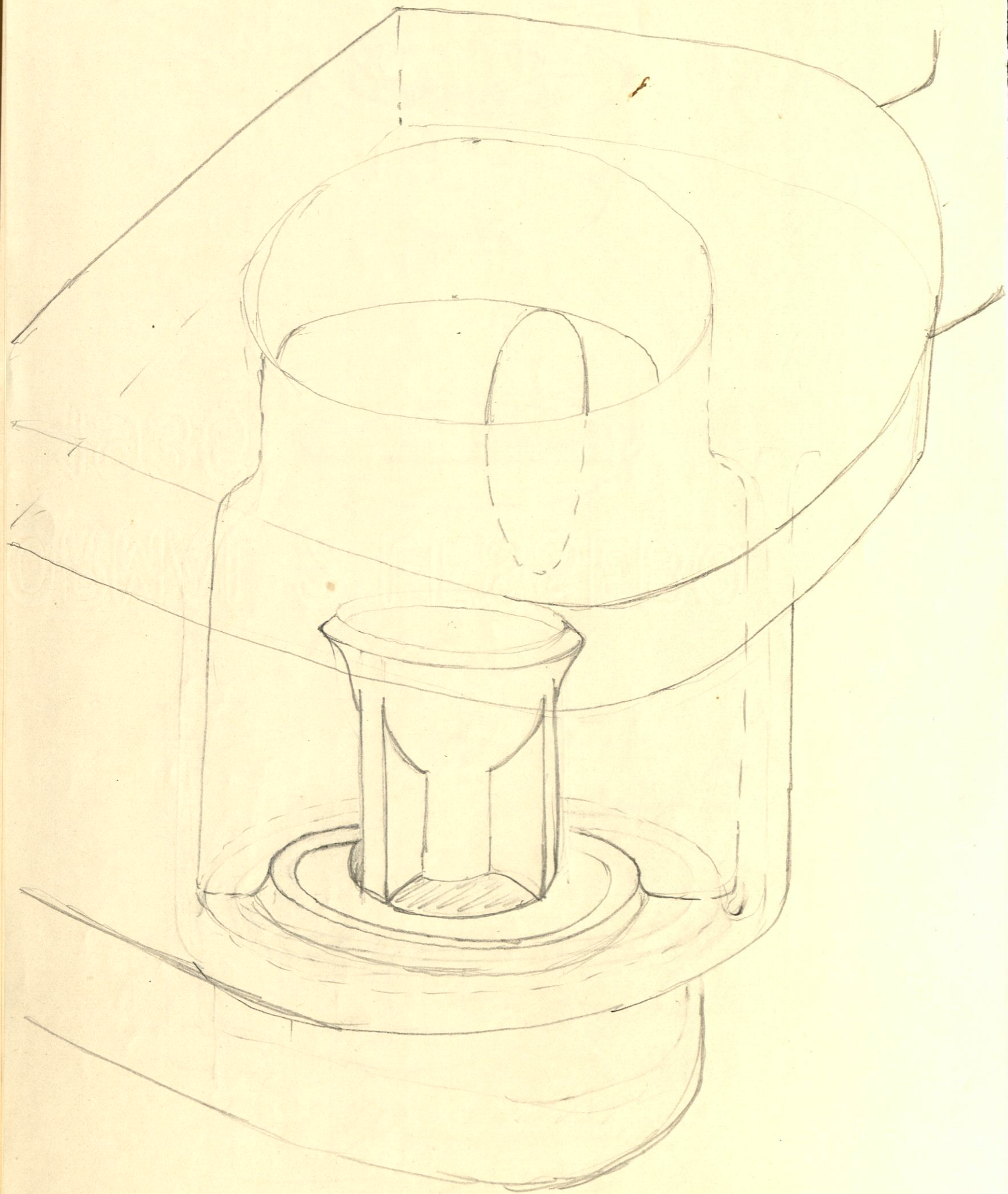
Kontrollant hos K. Byggnadsstyrelsen.

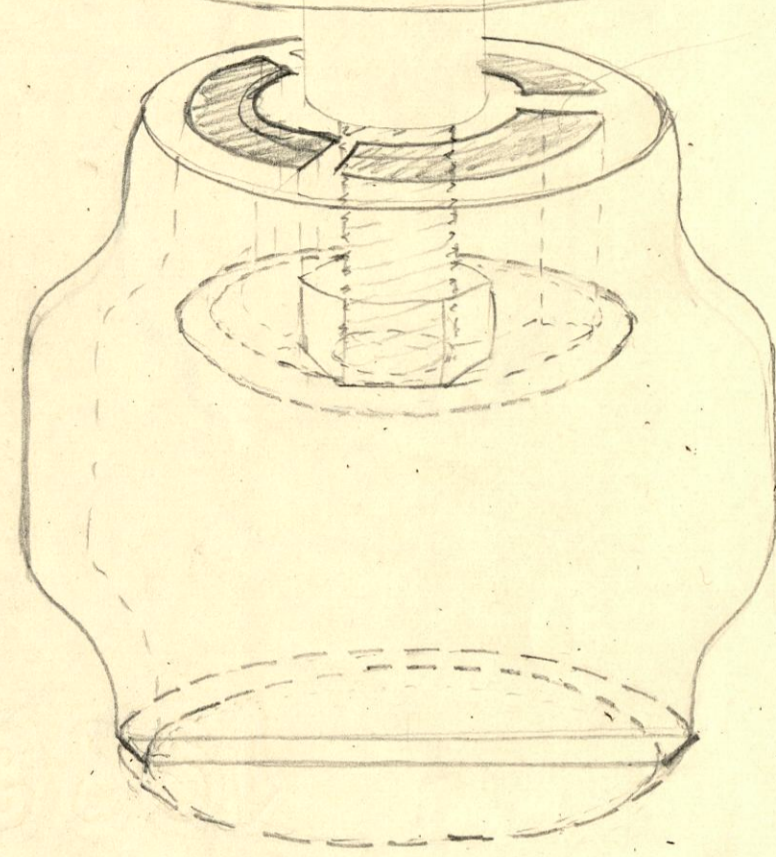
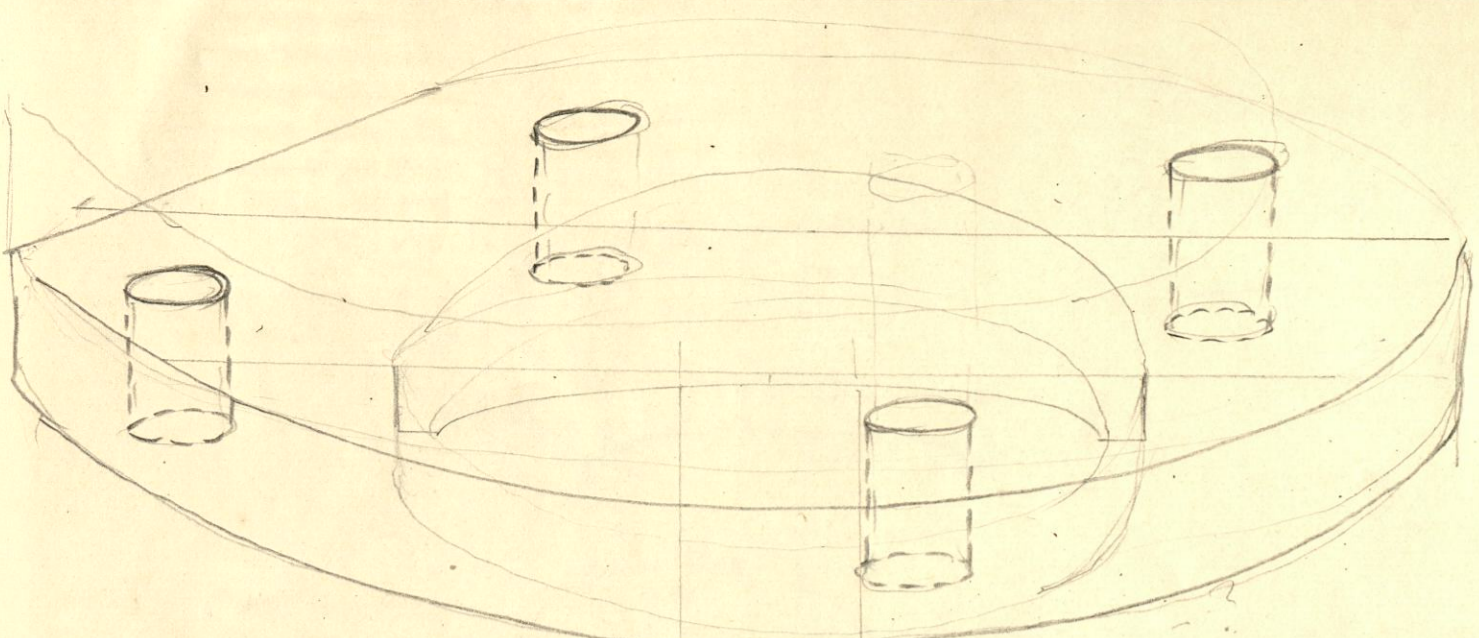
Klockventil  
ångmaskin

~~H. 258.~~ TM 12954

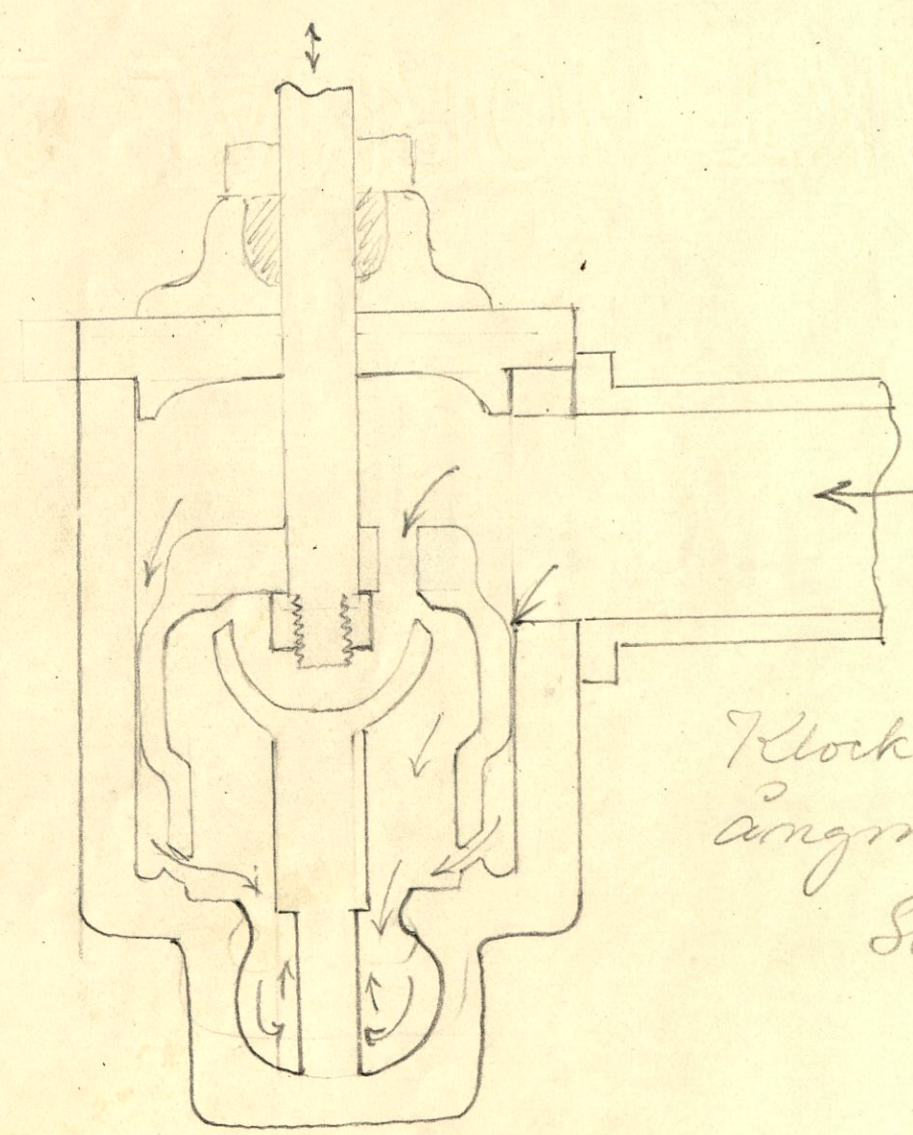
Fast, urte del med rör för  
ångans till- och avlopp.

Skala 1/1





Klockventil  
 ångmaskin  
 H. 258  
 7/11 12954  
 Rörlij del.  
 Skala 1/1.



från  
 ångpannan

Klockventil till  
 ångmaskin H. 258.  
 Skala 1/2

Blockventil  
ångmaskin

H. 258.

TM 12954

