

BO
FAJANS

1936-37

B O B E R G S

FAJANSFABRIK A.B

G · E · F · L · E

Föregående priskuranter annulleras.

Priskurant

över våra tillverkningar av

HUSHÅLLSKÄRL

BLOMKRUKOR

VIT HUSHÅLLSFAJANS

Varorna levereras ban- eller
bordfritt Gefle och avsändas
på köparens risk. Assurans
ombesörjes endast på köparens
===== begäran =====

För bräckage ansvaras icke.

BOBERGS

FAJANSFABRIK A/B

GEFLE

Rikstelefon **236**

Postgiro **26168**

Telegramadress

"Bobergs"

1936-1937

INNEHÅLLSFÖRTECKNING

	Sid.		Sid.
Amplor	3 och 7	Krukor, höga	11
Askfat	15	„ låga	14
Blomfat	9	Matskålar	19
Blomkrukor, glaserade	3, 4, 5, 6 o. 7	Omelettformar	13
„ grönglaserade	8	Pajform	12
„ oglaserade	8	Palmkruka	9
Bunkar	14	Pannor	13
Fat, djupa	12	Puddingform	13
Fat med pip	11	Rigor	19
Filbunkar	12	Soppskålar	10
Flaskkylare	19	Sparbössor	21
Gravurnor	20	Stekfat	13
Leksaker	21	Syltburk	10
Lergökar	21	Tobaksburk	15
Luftfuktare	16 och 17	Tändsticksställ	15
Kaktélådor	7	Vattenkrus	18
Karotter	13		

Vit hushållsfajans.

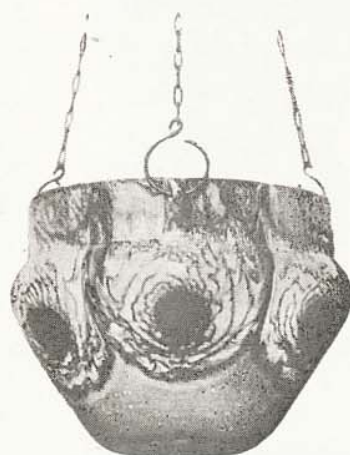
	Sid.		Sid.
Brickplattor	23	Ostkupa	24
Brödfat	31	Pajformar	25
Buljongkopp	29	Salladier	24
Degbunke	22	Sillfat, ovalt	26
Fat med pip	22	Skålar, med och utan pip	26 och 27
Filbunkar	22	Smörask	28
Fiskfat med rost	26	Smörkruka	28
Gräddsnaäckor	29	Smörpanna	27
Kaffekannor	30	Sockerskålar	29
Kaffekoppar	29	Soppskål	27
Kakburk	31	Soppterrin	27
Karotter	24	Spilkum	26
Krukor, låga och höga	23	Stekfat (runda och ovala).....	26
Krus	23	Såsskålar	27
Marmeladburk	31	Tallrikar	28
Mjölkkanna	30	Tekannor	30
Mockakoppar	29	Tekoppar	29
Muggar	23	Tevärmare	29
Omelettlådor	25	Tillbringare	28
Ostburkar	24	„ med lock	30

Amplar utan kedjor.

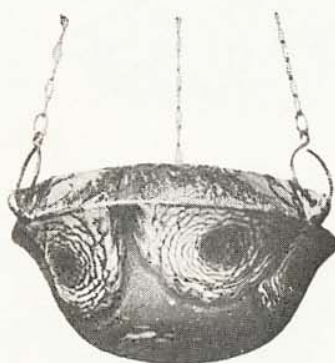
Dekor: Crokus.

Ampelkedjor, pr st. 0:90.

N:o 35/15	15 cm. inv. diameter	2:—
„ 35/18	18 „ „ „	3:—



N:o 34/13	13 cm. inv. diameter	2:—
„ 34/16	16 „ „ „	2:50



Crocus-krukan.

N:o 1	90 × 115 mm.	0:60
„ 2	105 × 130 „	0:80
„ 3	120 × 145 „	1:10
„ 4	140 × 175 „	1:60
„ 5	155 × 200 „	2:20
„ 6	180 × 230 „	3:—
„ 7	205 × 260 „	4:—
„ 8	235 × 300 „	6:—
„ 9	275 × 350 „	9:—
„ 10	320 × 410 „	12:—



Linné-krukan.

Svart med upphöjda rödbruna ränder.



N:o 1	50 × 60	mm.	Kr. 0: 50
” 2	60 × 70	”	” 0: 65
” 3	70 × 85	”	” 0: 80
” 4	80 × 100	”	” 1: —
” 5	90 × 115	”	” 1: 25
” 6	105 × 130	”	” 1: 50
” 7	120 × 145	”	” 1: 80
” 8	130 × 160	”	” 2: 25

Kakté-krukan.

Svart-, grå-, gråbrun- eller grönglaserad.



N:o 1	55 × 65	mm.	Kr. 0: 40
” 2	65 × 75	”	” 0: 50
” 3	80 × 85	”	” 0: 60
” 4	90 × 100	”	” 0: 75
” 5	100 × 115	”	” 1: —
” 6	115 × 130	”	” 1: 30
” 7	130 × 150	”	” 1: 80
” 8	145 × 170	”	” 2: 25

Stella-krukan.

Mörkgrön mattglaserad med svart fat.



N:o 1	50 × 68	mm.	Kr. 0: 45
” 2	55 × 74	”	” 0: 55
” 3	67 × 90	”	” 0: 70
” 4	80 × 104	”	” 0: 90
” 5	90 × 117	”	” 1: 10
” 6	107 × 140	”	” 1: 35
” 7	120 × 155	”	” 1: 60
” 8	140 × 180	”	” 1: 90

Terra-krukan.

Gråbrun mattglaserad med svart nedre kant och fat.



N:o 1	57 × 67	mm.	Kr. 0: 50
” 2	68 × 75	”	” 0: 65
” 3	82 × 91	”	” 0: 80
” 4	98 × 107	”	” 1: —
” 5	106 × 122	”	” 1: 25
” 6	127 × 145	”	” 1: 50
” 7	140 × 157	”	” 1: 80
” 8	155 × 185	”	” 2: 25

Orbis-krukan.

Grå eller ljusgrön mattglaserad med svart nedre kant och fat.

N:o 1	60 × 67 mm.	Kr. 0: 50
” 2	70 × 75 ”	” 0: 65
” 3	80 × 90 ”	” 0: 80
” 4	90 × 100 ”	” 1: —
” 5	103 × 120 ”	” 1: 25
” 6	120 × 135 ”	” 1: 50
” 7	130 × 150 ”	” 1: 80
” 8	145 × 170 ”	” 2: 25



Tellus-krukan.

Grå eller ljusgrön mattglaserad med svart nedre kant och fat.

N:o 1	60 × 70 mm.	Kr. 0: 50
” 2	67 × 78 ”	” 0: 65
” 3	80 × 95 ”	” 0: 80
” 4	95 × 105 ”	” 1: —
” 5	105 × 120 ”	” 1: 25
” 6	125 × 145 ”	” 1: 50
” 7	140 × 155 ”	” 1: 80
” 8	150 × 185 ”	” 2: 25
” 9	170 × 210 ”	” 3: 50
” 10	200 × 240 ”	” 5: 50
” 11	225 × 280 ”	” 8: —



Artis-krukan.

Olivgrön mattglaserad med svart fat.

N:o 0	50 × 67 mm.	Kr. 0: 40
” 1	55 × 75 ”	” 0: 50
” 2	65 × 90 ”	” 0: 65
” 3	80 × 105 ”	” 0: 80
” 4	90 × 115 ”	” 1: —
” 5	105 × 135 ”	” 1: 35
” 6	115 × 155 ”	” 1: 60
” 7	135 × 175 ”	” 2: —



Göta-krukan.

Bengul eller rödbrun mattglaserad.

N:o 1	60 × 75 mm.	Kr. 0: 50
” 2	70 × 90 ”	” 0: 65
” 3	85 × 100 ”	” 0: 80
” 4	95 × 115 ”	” 1: —
” 5	110 × 135 ”	” 1: 35
” 6	125 × 155 ”	” 1: 65
” 7	145 × 185 ”	” 2: 20
” 8	165 × 205 ”	” 3: 25





Eva Björks-krukan.

Vitglaserad med grön eller brun dekor.



N:o 4/0.....	55 × 70	mm.	Kr.	0: 45
” 3/0.....	65 × 80	”	”	0: 50
” 00.....	80 × 100	”	”	0: 60
” 0.....	95 × 115	”	”	0: 80
” 1.....	110 × 130	”	”	1: —
” 2.....	120 × 140	”	”	1: 30
” 3.....	135 × 155	”	”	1: 70
” 4.....	155 × 180	”	”	2: 10
” 5.....	170 × 210	”	”	2: 70

Ede-krukan.

Gul och svart dekor, rödbrun glasyr.



N:o 4/0.....	55 × 70	mm.	Kr.	0: 40
” 3/0.....	65 × 80	”	”	0: 45
” 00.....	80 × 100	”	”	0: 55
” 0.....	95 × 115	”	”	0: 70
” 1.....	110 × 130	”	”	0: 90
” 2.....	120 × 140	”	”	1: 20
” 3.....	135 × 155	”	”	1: 50
” 4.....	155 × 180	”	”	1: 90
” 5.....	170 × 205	”	”	2: 40
” 6.....	190 × 220	”	”	3: 30
” 7.....	210 × 240	”	”	4: 30
” 8.....	220 × 260	”	”	5: 40

Primula-krukan.

Ljusgrön- eller brunrödglaserad.

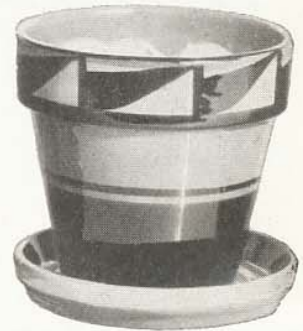


N:o 3/0.....	60 × 78	mm.	Kr.	0: 25
” 00.....	70 × 85	”	”	0: 30
” 0.....	80 × 100	”	”	0: 40
” 1.....	95 × 115	”	”	0: 50
” 2.....	105 × 130	”	”	0: 60
” 3.....	120 × 145	”	”	0: 80
” 4.....	135 × 164	”	”	1: —
” 5.....	155 × 185	”	”	1: 30
” 6.....	175 × 205	”	”	1: 70
” 7.....	190 × 225	”	”	2: 20
” 8.....	210 × 250	”	”	2: 80
” 9.....	225 × 270	”	”	3: 50
” 10.....	245 × 295	”	”	4: 50
” 11.....	265 × 320	”	”	5: 70
” 12.....	290 × 345	”	”	7: —

L. W.-krukan.

Gul och svart dekor, rödbrun glasyr.

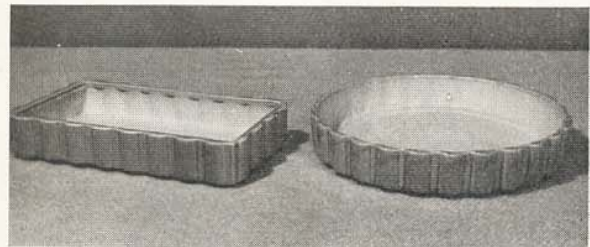
N:o 1	58 × 60 mm.	Kr.	0: 40
„ 2	67 × 74 „	„	0: 50
„ 3	80 × 87 „	„	0: 60
„ 4	92 × 102 „	„	0: 75
„ 5	110 × 120 „	„	1: —
„ 6	130 × 145 „	„	1: 30
„ 7	145 × 162 „	„	1: 80
„ 8	175 × 185 „	„	2: 40



Kaktélådor.

Grå eller ljusgrön mattglaserade.

- N:o 1180. Höjd 5 cm. Diam. 27 cm. Kr. 4: 50
 „ 1181. 5 × 15 × 17 cm. Kr. 3: 50



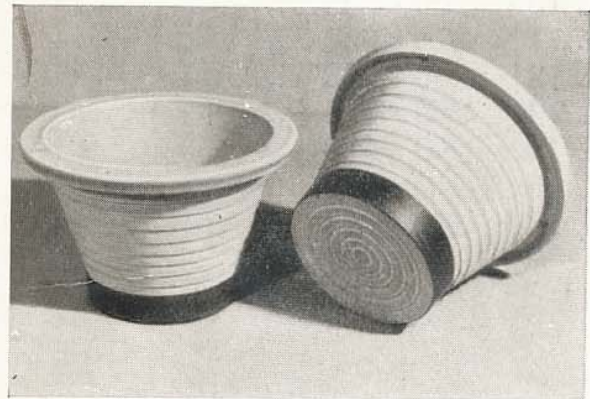
1181 1180

N:o D 79 Ampel.

Grå eller ljusgrön mattglaserad med svart rand.

130 × 205 mm.

- Dek. 508 (grå) Kr. 3: —
 „ 488 (grön) „ 3: —



N:o D 90 Ampel.

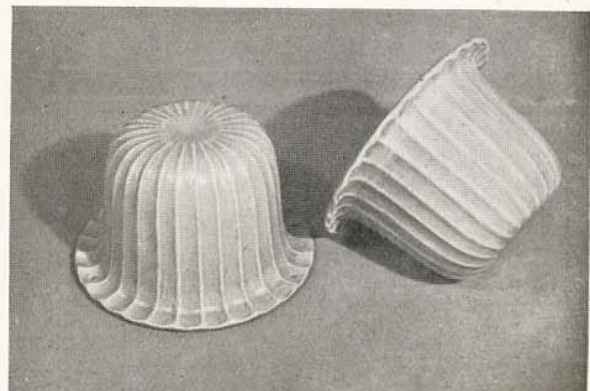
Grå eller ljusgrön mattglaserad.

140 × 230 mm.

- Dek. 508 (grå) Kr. 4: 50
 „ 4880 (grön)..... „ 4: 50

Ampelkedjor

pr st. Kr. 0: 90





Blomkrukor med fat.

Grönglaserade.

Oglaserade.

Löp. nr	Höjd och vidd i mm.	Kr.	öre	Löp. nr	Höjd och vidd i mm.	Kr.	öre
L 01	55 × 70 N:o 4/0	—	25	17	55 × 70 N:o 4/0	—	18
L 1	65 × 80 „ 3/0	—	30	18	65 × 80 „ 3/0	—	20
L 2	80 × 100 „ 00	—	35	19	80 × 100 „ 00	—	22
L 3	95 × 115 „ 0	—	40	20	95 × 115 „ 0	—	26
L 4	110 × 130 „ 1	—	50	21	110 × 130 „ 1	—	30
L 5	120 × 140 „ 2	—	70	22	120 × 140 „ 2	—	40
L 6	135 × 155 „ 3	—	90	23	135 × 155 „ 3	—	50
L 7	155 × 180 „ 4	1	10	24	155 × 180 „ 4	—	60
L 8	170 × 205 „ 5	1	40	25	170 × 205 „ 5	—	80
L 9	190 × 220 „ 6	1	90	26	190 × 220 „ 6	1	—
L 10	210 × 240 „ 7	2	40	27	210 × 240 „ 7	1	30
L 11	220 × 260 „ 8	3	—	28	220 × 260 „ 8	1	80
L 12	240 × 290 „ 9	4	—	29	240 × 290 „ 9	2	40
L 13	260 × 310 „ 10	5	20	30	260 × 310 „ 10	3	20
L 14	290 × 330 „ 11	6	50	31a	290 × 330 „ 11	4	—
L 15	310 × 350 „ 12	8	—	31b	310 × 350 „ 12	5	—
L 16	340 × 385 „ 13	9	—	31c	340 × 385 „ 13	6	—

Oglaserade Blomkrukor utan fat.

Löp. nr	Höjd och vidd i mm.	Kr.	öre	Löp. nr	Höjd och vidd i mm.	Kr.	öre
513	55 × 70 N:o 4/0	10	— 12	522	190 × 220 N:o 6	50	— 70
514	65 × 80 „ 3/0	11	— 13	523	210 × 240 „ 7	70	— 90
515	80 × 100 „ 00	12	— 14	524	220 × 260 „ 8	90	1 30
516	95 × 115 „ 0	13	— 17	525	240 × 290 „ 9	110	1 80
517	110 × 130 „ 1	16	— 20	526	260 × 310 „ 10	140	2 40
518	120 × 140 „ 2	20	— 28	527	290 × 330 „ 11	160	3 —
519	135 × 155 „ 3	24	— 34	528	310 × 350 „ 12	180	3 80
520	155 × 180 „ 4	30	— 40	529	340 × 385 „ 13	2	4 60
521	170 × 205 „ 5	40	— 56				

Fat till blomkrukor.

Glaserade, gröna eller bruna.

Oglaserade.

Löp. nr	Bottens inv. diam.	Kr.	öre	Löp. nr	Bottens inv. diam.	Kr.	öre
356	45 mm. N:o 5/0	—	10	371a	45 mm. N:o 5/0	—	06
357	50 ” ” 4/0	—	10	371b	50 ” ” 4/0	—	06
358	55 ” ” 3/0	—	11	371c	55 ” ” 3/0	—	07
359	65 ” ” 00	—	12	371d	65 ” ” 00	—	08
360	80 ” ” 0	—	13	372	80 ” ” 0	—	09
361	90 ” ” 1	—	16	373	90 ” ” 1	—	10
362	100 ” ” 2	—	20	374	100 ” ” 2	—	12
363	115 ” ” 3	—	24	375	115 ” ” 3	—	16
364	125 ” ” 4	—	30	376	125 ” ” 4	—	20
365	140 ” ” 5	—	40	377	140 ” ” 5	—	24
366	150 ” ” 6	—	50	378	150 ” ” 6	—	30
367	170 ” ” 7	—	70	379	170 ” ” 7	—	40
368	180 ” ” 8	—	90	380	180 ” ” 8	—	50
369	190 ” ” 9	1	10	381	190 ” ” 9	—	60
370a	205 ” ” 10	1	40	382	205 ” ” 10	—	80
370b	220 ” ” 11	1	60	383	220 ” ” 11	1	—
370c	245 ” ” 12	1	80	384	245 ” ” 12	1	20
370d	265 ” ” 13	2	—	385	265 ” ” 13	1	40
	290 ” ” 14	2	50				
	315 ” ” 15	3	20				
	345 ” ” 16	4	—				

PALMKRUKA

Blå eller grön dekor.

N:o 1	150 × 185 mm.	Kr. 2:—
” 2	165 × 225 ”	” 3:—
” 3	190 × 250 ”	” 4:50
” 4	220 × 280 ”	” 7:—
” 5	270 × 340 ”	” 10:—
” 6	320 × 400 ”	” 16:—



N:o 1808



Syltburkar.

Helglaserade. *Crums*



Löp. nr		Kr.	öre
241	1/3 liter vita invändigt	—	30
242	2/3 ” ” ”	—	50
243	1 ” ” ”	—	60 70
244	1 1/2 ” ” ”	—	80
245	2 ” ” ”	1	— 1,10
246	2 1/2 ” ” ”	1	20
247	3 ” ” ”	1	40 1,65
248	4 ” ” ”	1	70 2,10
249	5 ” ” ”	2	20 2,50
250	6 ” ” ”	2	70 3,20
251	7 ” helbruna	—	—
252	8 ” ”	4	—
253	10 ” ”	5	4
254	12 ” ”	6	—

Helbrunglaserade syltburkar:

- 1/3 liter Kr. 0: 30
 - 2/3 ” ” 0: 45
 - 1 ” ” 0: 60
 - 1 1/2 ” ” 0: 70
- samt från 2—12 liter
à 40 öre pr liter.

Halvglaserade.

(Glaserade endast invändigt).

Löp. nr		Kr.	öre
269	1/3 liter	—	25
270	2/3 ”	—	30
271	1 ”	—	40
272	1 1/2 ”	—	50
273	2 ”	—	60
274	2 1/2 ”	—	80
275	3 ”	1	—
276	4 ”	1	30
277	5 ”	1	60
278	6 ”	2	—
279	7 ”	2	30
280	8 ”	2	60
281	10 ”	3	20
282	12 ”	3	80

Soppskålar.

Vita invändigt.



Löp. nr		Kr.	öre
307	med hög fot 1 1/2 liter	—	90 1,20
308	” ” ” 2 ”	1	20 1,50
309	” ” ” 3 ”	1	60 2,10

Krukor, höga.

Helglaserade.

Löp. nr		Kr.	öre
120	$\frac{1}{2}$ liter, vita invändigt	—	50
121	1 " helbruna	—	70
122	$1\frac{1}{2}$ " " "	—	90
123	2 " " "	1	— 1.10
124	$2\frac{1}{2}$ " " "	1	20
125	3 " " "	1	40
126	4 " " "	1	80
127	5 " " "	2	20
128	6 " " "	2	70
129	7 " helbruna	—	—
130	8 " " "		
131	10 " " "		
132	12 " " "		
133	14 " " "		
134	16 " " "		
135	18 " " "		
136	20 " " "		



Helbrunglaserade krukor:

$\frac{1}{2}$ liter Kr. 0: 40
 1 " " 0: 60
 $1\frac{1}{2}$ " " 0: 70

samt från 2—20 liter à 40 öre pr liter.

Krukor, höga.

Halvglaserade.

(Glaserade endast invändigt).

Löp. nr		Kr.	öre
151	$\frac{1}{2}$ liter	—	40
152	1 " "	—	60
153	$1\frac{1}{2}$ " "	—	70
154	2 " "	—	80
155	$2\frac{1}{2}$ " "	—	90
156	3 " "	1	10
157	4 " "	1	30
158	5 " "	1	60
159	6 " "	2	—
160	7 " "	2	40
161	8 " "	2	70
162	10 " "	3	30
163	12 " "	4	—
164	14 " "	4	60
165	16 " "	5	20
166	18 " "	6	—
167	20 " "	6	80

Fat med pip.

Helglaserade.

Löp. nr		Kr.	öre
82	1 liter	—	80
83	$1\frac{1}{2}$ " "	1	—
84	2 " "	1	20
85	$2\frac{1}{2}$ " "	1	50
86	3 " "	1	70
87	4 " "	2	—





Pajform. Helglaserad.

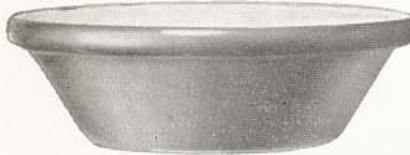


Diameter 185 mm. Rymd 0,75 liter.

Med lock Kr. ~~1:10~~ / 50.

Utan „ „ 0:70 - 85

Fat, djupa.



Helglaserade.

(Vita invändigt.)

Halgglaserade.

(glaserade endast inv.)

Löp. n:r		Kr.	öre	Löp. n:r		Kr.	öre
60	1/3 liter.....	40	— 30	90	1/3 liter.....	—	25
61	2/3 „	55	— 40	91	2/3 „	—	35
62	1 „	75	— 50	92	1 „	—	45
63	1 1/2 „	1.20	— 60	93	1 1/2 „	—	55
64	2 „	1.20	— 80	94	2 „	—	70
65	2 1/2 „	1.45	1 —	95	2 1/2 „	—	85
66	3 „	1.70	1 20	96	3 „	1 —	—
67	4 „	2.00	1 60	97	4 „	1 30	—
68	5 „	2.40	2 —	98	5 „	1 60	—
69	6 „	2.80	2 40	99	6 „	2 —	—
70	8 „	3.60	3 20	100	8 „	2 40	—
71	10 „	4.20	4 20	101	10 „	3 —	—
				102	12 „	4 50	—
				103	15 „	6 —	—

Filbunkar.

A-mod.



Löp. n:r 41 Kr. 0:40

B-mod.



Löp. n:r 42 Kr. 0:50

**Stekfat.
Helglaserade.**



Ovala.

Runda.

Löp. n:r		Kr.	öre	Löp. n:r		Kr.	öre
235	längd 30 cm. N:o 1	1	20	72	diam. 25 cm. N:o 1	—	70
236	„ 35 „ „ 2	1	50	73	„ 29 „ „ 2	1	—
				74	„ 32 „ „ 3	1	25
				75	„ 38 „ „ 4	2	—

Handwritten notes: 1/40, 1/20, 1/50, 1/20, 1/50, 2/40

**Karott, oval.
Helglaserad.**



**Omelettform, oval.
Helglaserad.**



Löp. n:r		Kr.	öre	Löp. n:r		Kr.	öre	
193	N:o 1.....	50	—	40	50	N:o 1.....	50	—
194	„ 2.....	60	—	50	51	„ 2.....	60	—
195	„ 3.....	70	—	60	52	„ 3.....	70	—
196	„ 4.....	80	—	70	53	„ 4.....	80	—
197	„ 5.....	90	—	80	54	„ 5.....	90	—
198	„ 6.....	1	20	—				

**Oval puddingform.
Helglaserad.**



**Pannor.
Halvglaserade.**



Löp. n:r		Kr.	öre	Löp. n:r		Kr.	öre	
55	N:o 1.....	1	—	80	208	1 liter	1	40
56	„ 2.....	1	—	30	209	1 1/2 „	1	70
					210	2 „	2	—

Handwritten notes: 1/50, 1/30, 1/50, 2/40

Bunkar, höga.



Helglaserade.

Löp. nr:			Kr.	öre
450	1	liter vita invändigt ...	—	80 1.-
451	1 ¹ / ₂	” ” ” ...	1	— 1.25
452	2	” ” ” ...	1	20 1.50
453	2 ¹ / ₂	” ” ” ...	1	40 1.75
454	3	” ” ” ...	1	60 2.-
455	4	” ” ” ...	1	90 2.10
456	5	” ” ” ...	2	30 2.90
457	6	” ” ” ...	2	70 3.40
458	8	” ” ” ...	3	60 4.50
459	10	” ” ” ...	4	40 5.50
460	12	” ” ” ...	5	40 6.75
461	15	” ” ” ...	7	20 9.-
462	20	” ” ” ...	9	— 11.-

Krukor, låga, med lock.



Helglaserade.

Löp. nr:			Kr.	öre
182	1	liter vita invändigt ...	1	—
183	1 ¹ / ₂	” ” ” ...	1	20
184	2	” ” ” ...	1	40
185	2 ¹ / ₂	” ” ” ...	1	60
186	3	” ” ” ...	1	80
187	4	” ” ” ...	2	20
188	5	” ” ” ...	2	60
189	6	” ” ” ...	3	10
190	7	” ” ” ...	3	60
191	8	” ” ” ...	4	20
192	10	” ” ” ...	5	20

Krukor, låga, utan lock.

Helglaserade.

Löp. nr:			Kr.	öre
137	1	liter vita invändigt ...	—	80 70
138	1¹/₂	” ” ” ...	1	— 40
139	2	” ” ” ...	1	10 1.10
140	2¹/₂	” ” ” ...	1	30
141	3	” ” ” ...	1	50 1.65
142	4	” ” ” ...	1	80 2.10
143	5	” ” ” ...	2	20 2.50
144	6	” ” ” ...	2	60 3.-
145	7	” ” ” ...	3	10
146	8	” ” ” ...	3	60 4.-
147	10	” ” ” ...	4	40 5.-

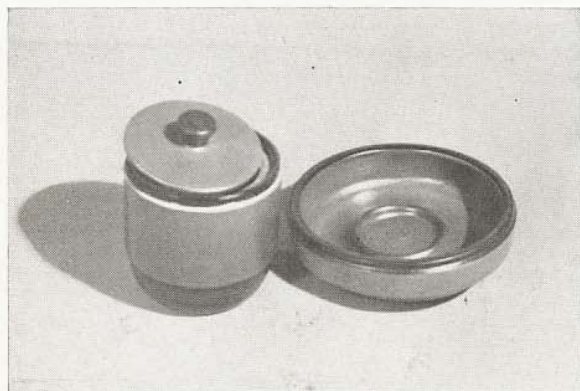
Helbrunglaserade krukor utan lock.

1 liter Kr. 0: 60
 1¹/₂ ” ” 0: 70
 samt från 2—10 liter
 à 40 öre pr liter.

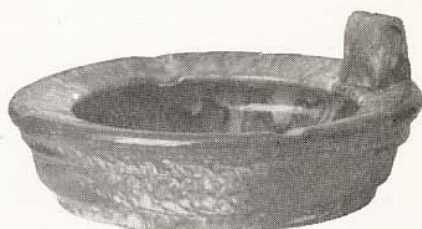
N:o 1164 **Askfat**, 50 × 160 mm.
 474. Kr. 3:—. 510. Kr. 3:50.
 Kromo Kr. 3:—.

N:o 1165 **Tobaksburk**,
 110 × 105 mm.
 474. Kr. 5:—. 510. Kr. 6:50.
 Kromo Kr. ~~3~~—5:—

474 = Rödbrun och svart mattglasyr.
 510 = Gråvit och svart antik konstglasyr.
 Kromo = Bronsgrön konstglasyr med patina-
 beläggning.



N:o 1165 N:o 1164



N:o 1098



N:o 1097

Askfat med el. ut. klack 50 × 180 mm.

Marmordekor Kr. 2:—
 Brun med svart dekor „ 2:—
 Kromoglasyr „ 2:50

Tobaksburk, 100 × 130 mm.

Marmordekor Kr. 3:—
 Brun med svart dekor „ 3:—
 Kromoglasyr „ 5:—



N:o 1099



N:o 1161

Askfat, 45 × 190 mm.

Marmordekor Kr. 1:50
 Kromoglasyr „ 2:—

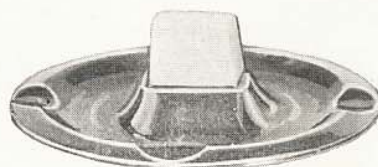
Askkopp, 55 × 155 mm.

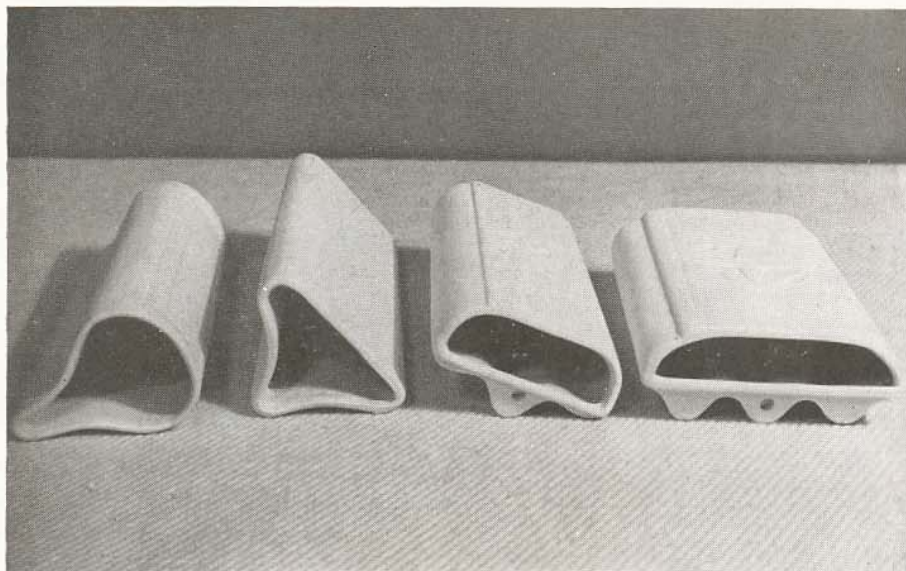
BV Svart glasyr Kr. 2:—
 SVG Svart och grön glasyr „ 2:—

Tändsticksställ,

diam. 140 mm.

Grönglaserat Kr. 0:60





Luftfu

av vit

N:o 1 N:o 2 N:o 3 N:o 4

	N:o 1	N:o 2	N:o 3	N:o 4	N:o 5
Rymd i lit.	0,9	0,9	0,85	1,3	1,1
Kr.	1: 45	1: 45	1: 45	1: 50	1: 50

N:o 5 samma modell som N:o 4 men med slät baksida.

N:o 1 och 2 passa till gjutna element

„ 3, 4 och 5 „ „ plåt- „

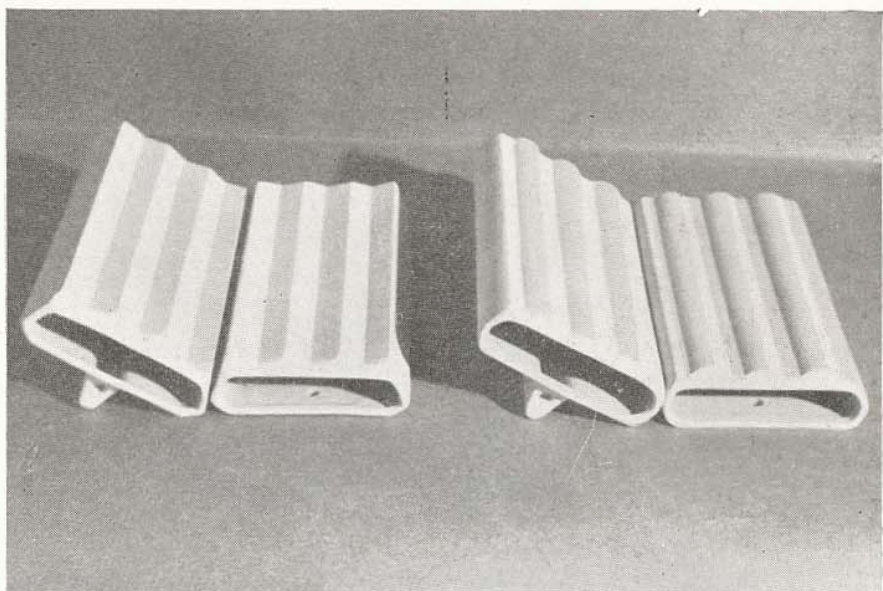
N:o 4 och 5 avstånd från spets till spets 45 mm.

Upphängningskrok inräknat i priset.

FAJANS

uktare

fajans



N:o 8

N:o 10

N:o 9

N:o 11

	N:o 8	N:o 9	N:o 10	N:o 11
Rymd i liter	0,55	0,55	0,5	0,5
Oglaserade Kr.	1:10	1:10	1:—	1:—
Mattglaserade „	1:60	1:60	1:50	1:50

(Vit, grön, grå och brun)

N:o 8 och 9 synnerligen lämpade för de numera förekommande plåtelementen med tättsittande sektioner.

N:o 10 och 11 passa till samma element som N:o 8 och 9 men dessutom till släta och korrugerade element.

Våra luftfuktare utmärka sig för ett snyggt och trevligt utseende och äro avpassade för en lagom avdunstning.

VATTENKRUIS.



A-modell.

Löp. nr		Kr.	öre
348	2 lit. med glaserat fat.....	2	25
349	3 " " " "	2	80
350	4 " " " "	3	40
351	5 " " " "	4	50



B-modell.

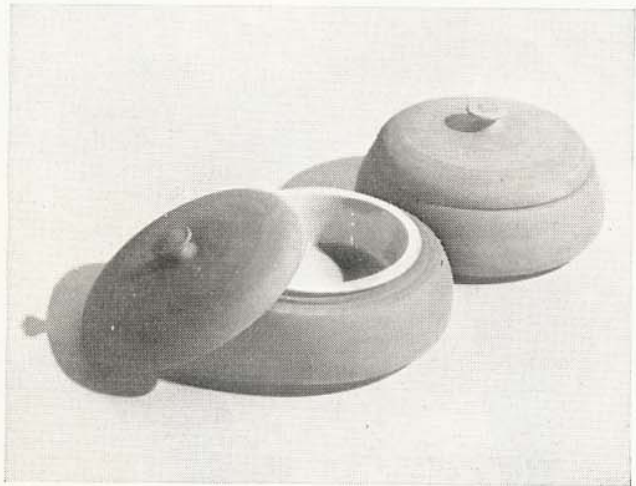
Löp. nr		Kr.	öre
352	1 lit. med glaserat fat.....	1	30
353	1 1/2 " " " "	1	75
354	2 " " " "	2	25



C-modell.

Med glaserad och dekorerad hals, propp och platta.

N:o 1	1,15 liter	Kr. 2: 50
" 2	1,75 "	" 3: 50



Smörasken "RIGOR"

- Hel sats Kr. 1: 25
- „ „ med glasinsats... „ 1: 50
- Ask „ 0: 50
- Lock „ 0: 30
- Fajansinsats „ 0: 45
- Glasinsats „ 0: 70

Insatsens rymd 0,20 liter.

Matskålar.

För höns och kaniner.

Helglaserade.



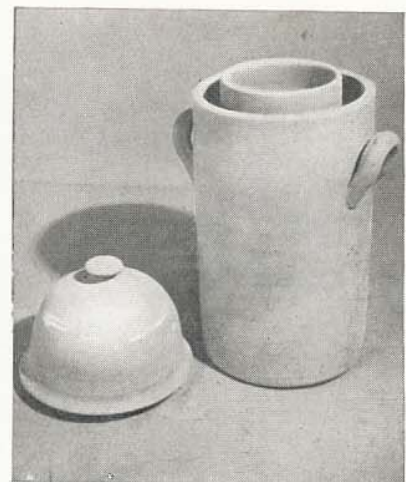
Halvglaserade.

Löp. nr		Kr.	öre	Löp. nr		Kr.	öre
330	0,5 liter	—	50	333	0,5 liter	—	40
331	0,8 „	—	70	334	0,8 „	—	60

Flaskkylare.

Modell A.

för högst 1 lit. flaskor Kr. 4: 50



Gravurnor.

(Spetsen nedtryckes i jorden.)



A.



B.

Modell A och B.

Oglaserade Kr. 1: 60

Glaserade „ 2: 50



C.



D.

Modell C.

Glaserad, grön och brun Kr. 1: 40

Modell D.

Glaserad, grön och brun Kr. 1: 50



E.



F.

Modell E.

Glaserad, rödbrun Kr. 1: 50

„ grön och brun „ 1: 50

Modell F.

Glaserad, svart Kr. 1: 50



Leksaker.

	Vita	Blå dekor
Fat, bunkar, handfat och skålar	Kr. 0: 25	0: 40
Syltburkar och spilkummar	„ 0: 25	0: 40
Muggar och pottor	„ 0: 30	0: 50
Krukor, krus, handkannor och gräddsnäckor	„ 0: 35	0: 50
Kaffekoppar	„ 0: 40	0: 60

Lergökar.

N:o 267 Oglaserad	Kr. 0: 15
„ 267 Vitglaserad med grön dekor	„ 0: 50
„ 267 Rödbrunglaserad med gul och svart dekor	„ 0: 50

Sparbössor.

N:o 292 Hundar, grönglaserade	Kr. 0: 50
„ 293 Gubbar, „	„ 0: 50
„ 294 Äpplen, målade röda	„ 0: 40

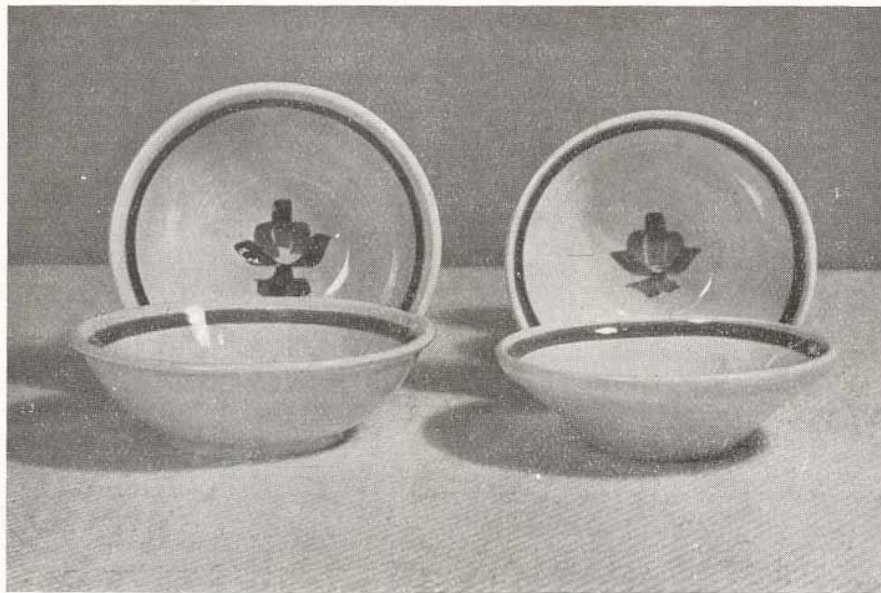
267

292

293

294





1640 H

1510 H

Filbunke.

Modell 1510.	Rymd 0,35 liter.
Med blå eller brun rand	Kr. 0: 45
H=Blå dekor	} „ 0: 65
M=Brun dekor	
T=Blå tuppdekor	

Filbunke.

Modell 1640.	Rymd 0,5 liter.
Med blå eller brun rand	Kr. 0: 50
H=Blå dekor	} „ 0: 70
M=Brun dekor	
T=Blå tuppdekor	

Degbunke. Modell 1766.

Rymd i liter		6	8	10
Med blå eller brun rand	Kr.	4: —	5: 40	6: 60
H=Blå dekor	} „	5: —	6: 50	8: —
M=Brun dekor				
T=Blå tuppdekor				

Fat med pip. Modell 1751.

Rymd i liter		0,9	1,2	1,5	2,5	3,2
Med blå eller brun rand	Kr.	1: —	1: 25	1: 50	1: 90	2: 30
H=Blå dekor	} „	1: 25	1: 70	2: 10	2: 60	3: 25
M=Brun dekor						
T=Blå tuppdekor						

1766 H

1751 H





Kruka (hög). Modell 1756.

		1765	1756 H	1760 H					
Rymd i liter		0,5	1	2	3	4	6	8	10
Med blå eller brun rand	Kr.	0: 70	0: 85	1: 25	1: 65	2: 20	3: 30	5: —	6: 60
H=Blå dekor	}	„	0: 90	1: 25	1: 75	2: 25	3: —	—	—
M=Brun dekor									
T=Blå tuppdekor									

Kruka (låg). Modell 1765.

		1	2	3	4	6	8	10
Rymd i liter		1	2	3	4	6	8	10
Med blå eller brun rand	Kr.	0: 85	1: 25	1: 65	2: 20	3: 30	5: —	6: 60

Kruka. Modell 1760 H.

		1	2	3	4	6	8	10
Rymd i liter		1	2	3	4	6	8	10
Med lock	Kr.	1: 60	2: 30	2: 90	3: 90	5: 60	7: 50	10: —
Utan „	„	1: 25	1: 75	2: 25	3: —	4: 50	6: —	8: —

Muggar.

Modell och rymd i liter.		1713 ^{1/3}	1713 ^{2/3}	1713/1	1791 ^{1/4}
Med blå eller bruna ränder	Kr.	0: 55	0: 75	1: 10	0: 60
H=Blå dekor	}	„	0: 80	1: 20	1: 60
M=Brun dekor					
T=Blå tuppdekor					

1706 T

1713 H
1826 M

1791 T

Krus.

Modell 1706. Rymd 0,4 liter.

Blå eller brun rand	Kr.	1: 80
H=Blå dekor	}	„
M=Brun dekor		
T=Blå tuppdekor		
		2: 40

Brickplatta.

Modell 1826. H-, M- o. T-dekor.

N:o	1	Diam.	9 cm.	Kr.	0: 35
„	2	„	12	„	0: 45
„	3	„	15	„	0: 60
„	4	„	17	„	0: 75





1810 H

1810 H
1812 H

1837 H

Salladier.

Modell 1812. N:o 1 N:o 2

Längd i cm. 20 23

Blå el. brun rand Kr. 0:90 1:10

H=Blå dekor	}	„	1:25	1:50
M=Brun dekor				
T=Blå tuppdekor				

Karott (med lock).

Modell 1810 rund. N:o 1 N:o 2 N:o 3

Rymd i liter	0,5	1,0	1,2		
Blå eller brun rand	Kr. 1:50	2:20	3:25		
H=Blå dekor	}	„	2:20		
M=Brun dekor				3:20	4:50
T=Blå tuppdekor				4:—	6:—

Karott (utan lock).

Modell 1810 rund. N:o 1 N:o 2 N:o 3

Diameter i cm.	18,5	22	25		
Blå eller brun rand	Kr. 1:10	1:60	2:20		
H=Blå dekor	}	„	1:50		
M=Brun dekor				2:20	2:75
T=Blå tuppdekor					

Karott.

Modell 1837 oval. N:o 1 N:o 2 N:o 3 N:o 4 N:o 5 N:o 6

Längd i cm.	18	20	22	24	29	32		
Blå eller brun rand	Kr. 0:60	0:75	0:90	1:10	1:40	2:—		
H=Blå dekor	}	„	0:90	1:10	1:40	1:80		
M=Brun dekor							2:20	2:75
T=Blå tuppdekor								

Ostburk (med lock).

Modell 1827. N:o 1 N:o 2 N:o 3 N:o 4

Rymd i liter	0,25	0,4	1,4	3,25		
Blå eller brun rand	Kr. 0:90	1:20	2:—	3:25		
H=Blå dekor	}	„	1:20	1:60		
M=Brun dekor					2:50	4:—
T=Blå tuppdekor						

1849 H

1827 H

**Ostkupa.**

Modell 1849.

14×17×27 cm.

Blå eller brun rand Kr. 4:20

H=Blå dekor	}	„	6:—
M=Brun dekor			
T=Blå tuppdekor			



1819 H

1818 H
1813 H

1501 H

Omelettlåda (oval).

Modell 1501.	N:o 1	N:o 2	N:o 3	N:o 4	N:o 5
Längd i cm.	18	20	22	23,5	27,5
Blå el. brun rand	Kr. 0:60	0:75	0:90	1:10	1:40
H=Blå dekor	} „ 0:90	1:10	1:40	1:80	2:20
M=Brun dekor					
T=Blå tuppdek.					

Omelettlåda (rund).

Modell 1818.	N:o 0	N:o 1	N:o 2	N:o 3
Diam. i cm.	19	21,5	24	28
Blå el. brun rand	Kr. 0:75	0:90	1:10	1:40
H=Blå dekor	} „ 1:—	1:30	1:70	2:20
M=Brun dekor				
T=Blå tuppdek.				

Pajform. Gul rand.

Modell 1844.	N:o 1	N:o 2	N:o 3	N:o 4	N:o 5	N:o 6
Diam. i cm.	11,5	14	16,5	18,5	21,5	24,5
Med lock	Kr. 0:75	1:25	1:75	2:25	3:—	4:—
Utan lock	„ 0:50	0:90	1:20	1:50	2:—	2:50

1844

Omelettlåda (oval).

Modell 1813.	N:o 1	N:o 2	N:o 3
Längd i cm.	26	28	30,5
Blå el. brun rand	Kr. 1:10	1:40	1:80
H=Blå dekor	} „ 1:60	2:—	2:40
M=Brun dekor			
T=Blå tuppdek.			

Pajform (med lock). Refflad botten.

Modell 1819.	N:o 00	N:o 0	N:o 1	N:o 2
Diam. i cm.	16	18,5	21	24
Blå el. brun rand	Kr. 1:60	2:—	2:40	3:40
H=Blå dekor	} „ 2:—	2:50	3:—	4:—
M=Brun dekor				
T=Blå tuppdek.				
Utan lock:				
Blå el. brun rand	„ 0:80	1:—	1:40	1:90
H-, M- el. T-dek.	„ 1:20	1:50	2:—	2:50





1732/4-6 H
1604-05 H

1600 H
1591 H

Stekfat (runda).

Modell 1732.	N:o 4	N:o 5	N:o 6
Diam. i cm.	28,5	35	41
Blå eller brun rand	Kr. 1:50	3:—	4:25
H=Blå dekor	} „ 2:—	3:50	5:—
M=Brun dekor			
T=Blå tuppdekor			

Skål. Modell 1506.

Rymd i liter	1/3	2/3	1	1 1/2
Blå eller brun rand	Kr. 0:45	0:60	0:80	1:20
H=Blå dekor	} „ 0:65	0:90	1:25	1:75
M=Brun dekor				
T=Blå tuppdekor				

Spilkum. Modell 1521.

Rymd i liter	1/3	1/2	2/3	1
Blå eller brun rand	Kr. 0:40	0:50	0:60	0:80
H=Blå dekor	} „ 0:60	0:75	0:90	1:25
M=Brun dekor				
T=Blå tuppdekor				

1608 H

1521 H

1506 H



Sillfat (ovalt).

Modell 1591. Längd 25 cm.

Blå eller brun rand Kr. 1:—
H=Blå dekor } „ 1:40
M=Brun dekor }
T=Blå tuppdekor }

Stekfat (ovala).

Modell 1600.	N:o 1	N:o 2
Längd i cm.	30	35
Blå eller brun rand	Kr. 1:60	2:40
H=Blå dekor	} „ 2:50	3:50
M=Brun dekor		
T=Blå tuppdekor		

Fiskfat (med rost).

Modell	1604	1605
Storlek i cm.	30x38	40x50
Blå eller brun rand	Kr. 5:50	10:—
H=Blå dekor	} „ 8:—	14:—
M=Brun dekor		
T=Blå tuppdekor		

Skål (med pip).

Modell 1608.

Rymd i liter	1	1 1/2	2
Blå eller brun rand	Kr. 1:30	1:60	1:90
H-, M- eller T-dekor	Kr. 1:75	2:—	2:40

Skål (med fat).

Modell 1857.

8 x 19 cm.

Blå eller brun rand	}	Kr. 3: 20
H=Blå dekor		„ 4: —
M=Brun dekor		
T=Blå tuppdekor		



1530 H

1514 H

1857 H

Soppterrin.

Modell 1514.

	N:o 1	N:o 2
Rymd i liter	1,75	3,5
Blå eller brun rand	Kr. 4: —	5: 50
H=Blå dekor	}	„ 5: —
M=Brun dekor		
T=Blå tuppdekor		

Soppskål.

Modell 1530.

	1,5	2	3
Rymd i liter			
Blå eller brun rand	Kr. 1: 35	1: 80	2: 40
H=Blå dekor	}	„ 2: 25	2: 75
M=Brun dekor			
T=Blå tuppdekor			

Såsskål.

Modell:

	1840	1861	4195
Rymd i liter	0,45	0,25	0,15
Blå eller brun rand	Kr. 2: —	1: 75	1: 60
H=Blå dekor	}	„ 2: 50	2: 25
M=Brun dekor			
T=Blå tuppdekor			

Såsskål (rund).

Modell 1811.

Rymd 0,5 liter.

Blå eller brun rand	Kr. 1: 30	
H=Blå dekor	}	
M=Brun dekor		„ 2: —
T=Blå tuppdekor		

1811 M

1840 H
1836 H

1861 H

4195 H

Smörpanna.

Modell 1836.

Rymd 0,16 liter.

Blå eller brun rand	}	Kr. 1: —
H=Blå dekor		„ 1: 25
M=Brun dekor		
T=Blå tuppdekor		





1838

1656 M

1732 M

Smörkruka (med lock).
Modell 1656.

Rymd i liter	1,2	2,2
Blå och bruna ränder Kr.	1: 60	2: 25
H=Blå dekor	} „ 2: 50	3: 50
M=Brun dekor		
T=Blå tuppdekor		

Tillbringare.

Modell 1511.	N:o 1	N:o 2
Rymd i liter	1,2	1,7
Blå eller brun rand Kr.	1: 40	2: —
H=Blå dekor	} „ 2: —	2: 75
M=Brun dekor		
T=Blå tuppdekor		

Tillbringare.

Modell 1525.	N:o 1	N:o 2
Rymd i liter	0,7	1,15
Blå eller brun rand Kr.	1: 40	1: 90
H=Blå dekor	} „ 2: —	2: 50
M=Brun dekor		
T=Blå tuppdekor		

Smörask.

Modell 1838.

Blå eller brun rand.

N:o 1.	För 0,2 kg.	Kr. 0: 60
„ 2.	„ 0,4 „	„ 0: 75
„ 3.	„ 0,6 „	„ 0: 90
„ 4.	„ 1,0 „	„ 1: 20

Tallrik. Modell 1732.

Flata och djupa.	N:o 0	N:o 1	N:o 2	N:o 3
Diameter i cm.	15,5	18	21	24
Blå el. brun rand Kr.	0: 35	0: 40	0: 50	0: 60
H=Blå dekor	} „ 0: 55	0: 60	0: 75	1: —
M=Brun dekor				
T=Blå tuppdekor				

Tillbringare.

Modell 1527.	N:o 1	N:o 2	N:o 3
Rymd i liter	0,3	0,7	1,1
Blå eller brun rand Kr.	0: 75	1: —	1: 30
H=Blå dekor	} „ 1: 20	1: 50	1: 90
M=Brun dekor			
T=Blå tuppdekor			

Tillbringare.

Modell 4258.	N:o 1	N:o 2	N:o 3
Rymd i liter	0,35	0,9	1,5
Blå eller brun rand Kr.	0: 85	1: 10	1: 75
H=Blå dekor	} „ 1: 30	1: 75	2: 25
M=Brun dekor			
T=Blå tuppdekor			

4258 H

1569 H

1527 H

1525 H

1511^{1/2}H

Tillbringare.

Modell 1569.

Rymd 0,75 liter.

Blå eller brun rand Kr.	1: 65
H=Blå dekor	} „ 2: —
M=Brun dekor	
T=Blå tuppdekor	



1834 H

1617 H

1833 H 1839 H

1847 H

Koppar.

	Té-	Kaffe-	Té-	Buljong-	Mockakopp					
Modell	1617	1833	1834	1839	1847					
Rymd i liter	0,24	0,13	0,25	0,25	0,10					
Blå eller brun rand	Kr. 1: 10	0: 75	1: 10	0: 90	0: 50					
H=Blå dekor	}	,	,	,	,					
M=Brun dekor						1: 50	1: —	1: 50	1: 25	0: 75
T=Blå tuppdekor										

Gräddsnäckor.

Modell		1616	1831		
Rymd i liter		0,12	0,06		
Blå eller brun rand	Kr.	0: 70	0: 50		
H=Blå dekor	}	,	,		
M=Brun dekor				0: 90	0: 75
T=Blå tuppdekor					

Socketerskålar.

Modell		1830	1830		
			med lock o. hänkel		
Rymd i liter		0,10	0,10		
Blå eller brun rand	Kr.	0: 50	1: —		
H=Blå dekor	}	,	,		
M=Brun dekor				0: 75	1: 40
T=Blå tuppdekor					

1616 H

1831 H

1853 H

1830 H

1830 H

Tevärmare, 9 × 14 cm.

Modell 1853

Blå eller brun rand	Kr.	3: —	
H=Blå dekor	}	,	
M=Brun dekor			4: —
T=Blå tuppdekor			





1859 H 1845 H 1858 H 1846 H 1829/1 H 1829/2 H

Te- och Kaffekannor.

Modell 1829/1.

Rymd 0,75 liter.

Blå eller brun rand	Kr. 3:50	
H=Blå dekor	}	
M=Brun dekor		„ 4:50
T=Blå tuppdekor		

Modell 1829/2.

Rymd 1,3 liter.

Blå eller brun rand	Kr. 5:--	
H=Blå dekor	}	
M=Brun dekor		„ 6:50
T=Blå tuppdekor		

Modell 1846.

Rymd 1,25 liter.

Blå eller brun rand	Kr. 2:75	
H=Blå dekor	}	
M=Brun dekor		„ 3:75
T=Blå tuppdekor		

Modell 1858.

Rymd 0,45 liter.

Blå eller brun rand	Kr. 2:50	
H=Blå dekor	}	
M=Brun dekor		„ 3:--
T=Blå tuppdekor		

Mjölkkanna (med sil).

Modell 1859.

Rymd 1,25 liter.

Blå eller brun rand	Kr. 3:25	
H=Blå dekor	}	
M=Brun dekor		„ 4:25
T=Blå tuppdekor		

Tillbringare (med lock).

Modell 1845.

Rymd 1,10 liter.

Blå eller brun rand	Kr. 2:--	
H=Blå dekor	}	
M=Brun dekor		„ 2:60
T=Blå tuppdekor		



1842 H

1851 H

1855 H

1856 T

Brödfat.

Modell 1842. 21 × 30 cm.

Med blå eller brun rand	Kr. 1: 80	
H=Blå dekor	}	
M=Brun dekor		„ 2: 40
T=Blå tuppdekor		

Kakburk.

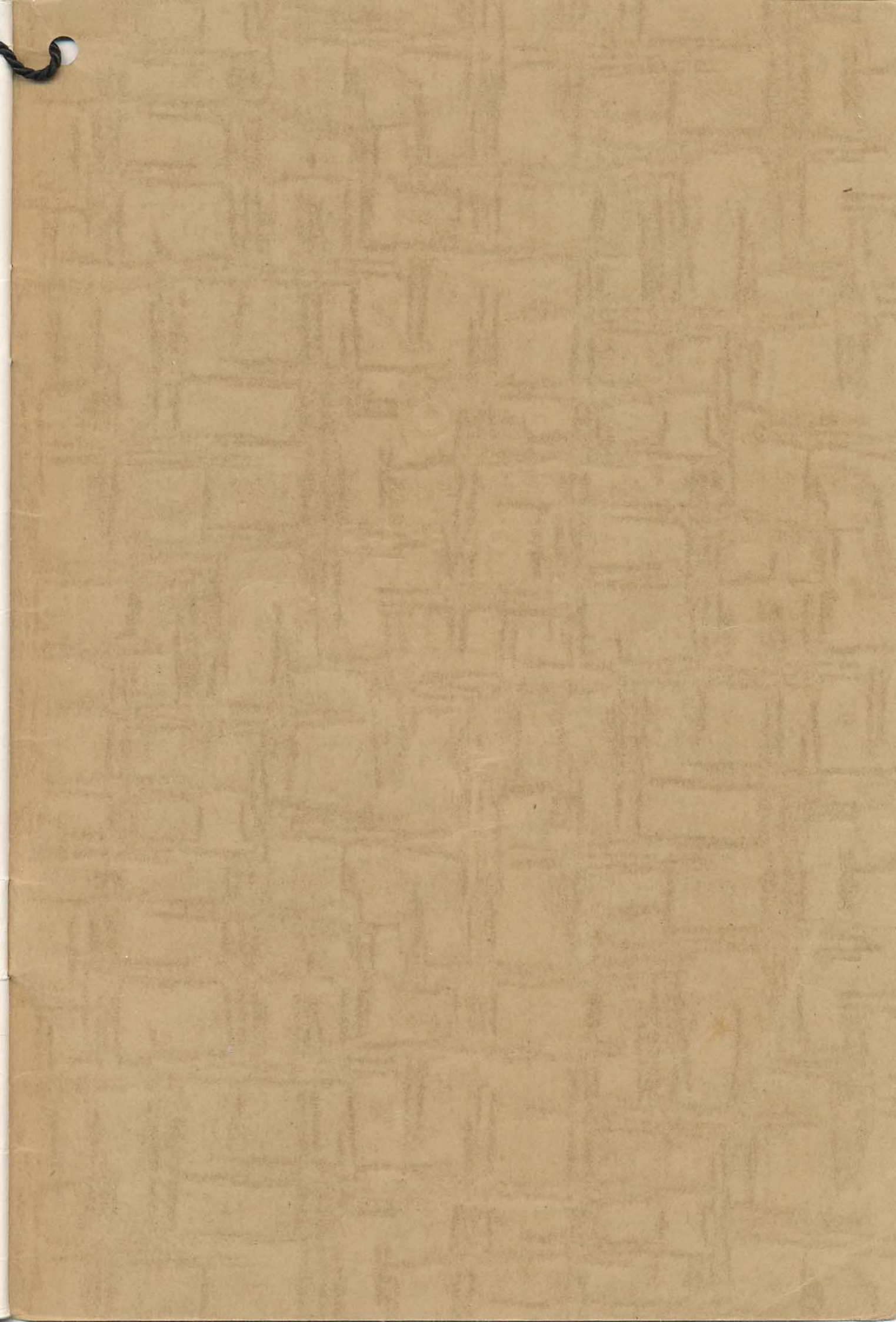
Modell 1851. Höjd 19,5.

Med blå eller brun rand	Kr. 1: 75	
H=Blå dekor	}	
M=Brun dekor		„ 2: 25
T=Blå tuppdekor		

Marmeladburkar (med lock och fat).

Modell	1855	1856	
Rymd i liter	0,3	0,3	
Blå eller brun rand	Kr. 1: 20	1: 20	
H=Blå dekor	}	1: 60	
M=Brun dekor			„ 1: 60
T=Blå tuppdekor			

VO
FAJANS





BOBERGS
FAJANSFABRIK A.-B.
GEFLE

GEFLE 1936
Svenska Skolmateriel A.-B. Gevalias Tryckeri