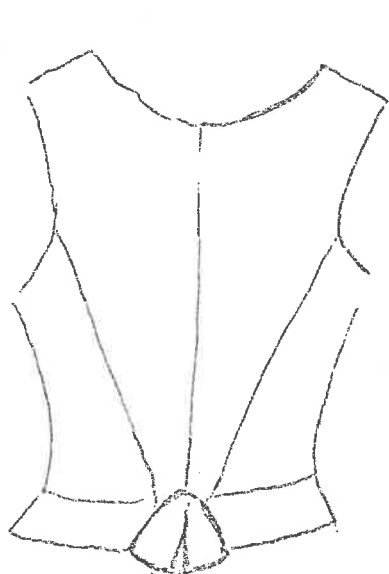


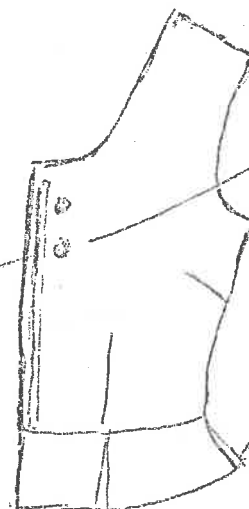
Väst till Lima socken drökt
 Tyg: Rött eller svart kläde



"Förall"

Sgs fast med snedremsa

Korsstiftäder
 Sgs fast på
 arigan



Sidvöl
 Mössing

Röda strumpor till röd väst

Vita " " " Svart väst (schalensteppas ej ned)

Damastvärd sidenschal som steppas ned i livstyckets utringning
 Västan bäres på höger sida



Väska
 Svart kläde
 färdig med
 bänstiken
 Sydd med
 applikationer
 underlapp söms

Mössa
 Svart brokade siden

Krypplad
 udispets
 ej smalare än
 6 cm

"Stöbbin" tofsarna
 Vita Lill ogifta
 Kalör till gifta



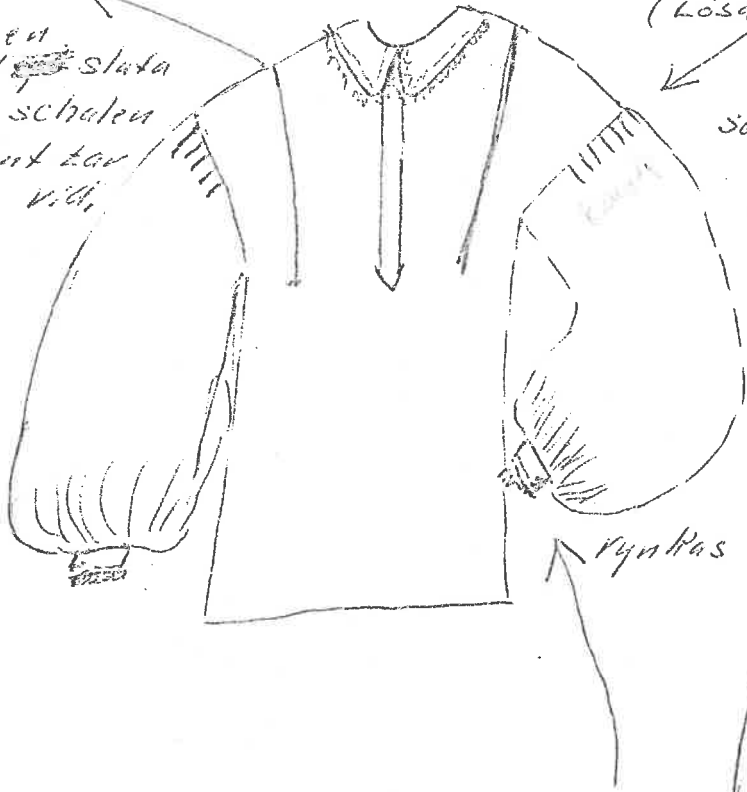
LIMA Socken dräkt

Överdel Bomull
eller linne

Kapppläd eller handvävskad
Spets runt manchet och krage
+ Sydd smal krattsparke med
vit tråd

Veck som
prevas
in axel
sömmen
strål ~~sluta~~
sluta
clår schalen
runt tar
vid.

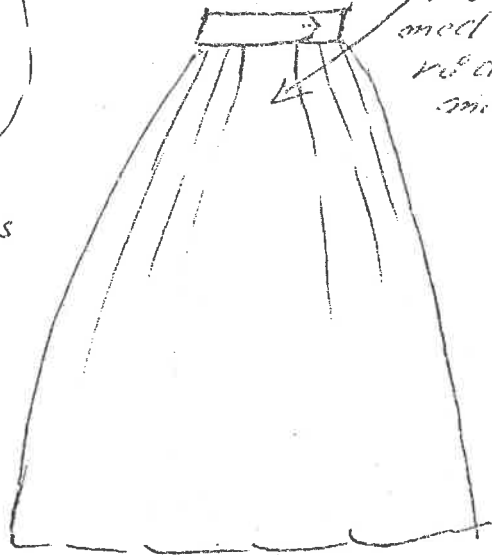
(Lös veck med en slöt
stycke på halsen
på ärmens mitt.
som kjolen mitt fram)



Ryktas

Kjol svart kläde
eller modre

Lös veck
med en slöt
vid 18cm
mitt fram.



Förkläde

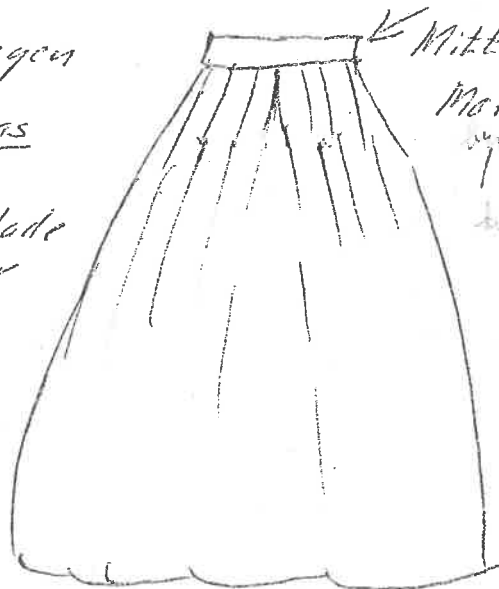
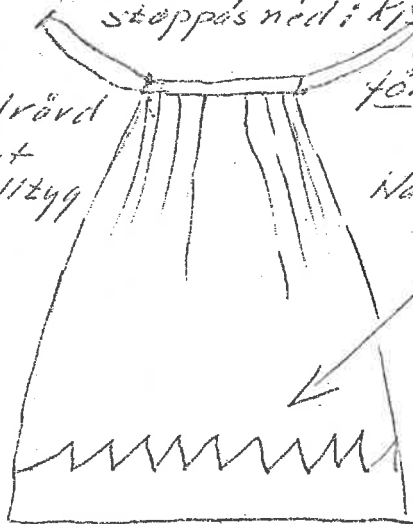
Banden på förklädet
stoppas ned i kjolinningen
O.B. för i synas

Händrörd
rutigt
bomulltyg

Handfällade
vaddar

Mitt bak

Matveck



Förklädet skall
vara 5-7cm kortare
än kjolen

Kjolen bör vara
kortare än 20-25cm från
golvet.

Kjöl svart.

Alt I Yllemeire ("Bartan")

"II Hemvävt he eller halylle

"III Sidenmeire"

Sys med lösarett från midje linning 4-4½ cm bred

3½ - 4 cm djuparett som möts i motredde bak

en platta på 15 cm utan vete från

längd 20 - 25 cm från golvet.

Förkläde vitt, rutigt, helst handvävt jölld
iuddar. för hand

Vid linning. 5 vete lagda från raxandra
med 8 cm utan vete mitt från

Smala band som knyts och stoppas in i kjölets
linning. (3 cm bredd till linning)

Livstycke Rött kläde hemvävt, snärt i höl
med rött band Hölen av stödda med mässing
ringar.

Överdel

Vit madapolam, fin kvalitet, eller hellinne.
Vida ärmar (vidd 80 cm) handknytt spets
på krage och linningar Broderad med
krätsparke. 8. sk. m. kl.

Västra. Utskaret svart kläde med rött och
grönt kläde under Pressat spänne.

Nätta; Valfritti; vit hatt av samma tyg som
överdelen eller mössa av siden, röd eller svart,
broderad med kalört silke. Vitt spetsstycke eller
träd dyl med uddspets. Ej smalare än 6 cm
(Svart siden broderad)

Strumpor. Röda ylle eller bomull

Sidenschal. Som stoppas ned i livstyckets urringning.

Häktidsdräkt -

Samföregående med följande avvikelser:

Svant livstycke, vita strumpor. Ej röd hjäta.

Schalen stoppas ej ner i livstyckets urringning.