

1910

SPECIALPRISKURANT

KÄMINER

SKOGLUND
& OLSON
GEFLE

RIKSTELEFONER: 36 · 1435 ·

TELEGRAFADRESS: SKOGLUNDS ·

SPECIALPRISKURANT

Å

KAMINER

MED DELAR OCH RÖR

FRÅN

SKOGLUND & OLSONS

I GEFLE GJUTERI OCH

MEKANISKA VERKSTAD.

UTAN FÖRBINDELSE.

Kaminer.

Fältspisar.

N:ris 1 och 2.



N:o 1 med ett kokhål 266 mm. diam. kr. 11: 50

” 2 ” ” ” 300 ” ” ” 13: 50

Höjd 490 bredd 400 x 400 kr 460 N:o 1

*185, N:o 2
bredd 400 x 400
Höjd 520*

N:o 3.

med två kokhål

300 och 350 mm. diam.

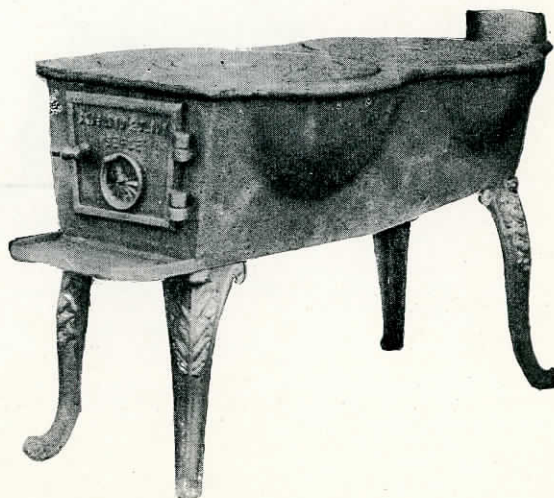
Spisens

Höjd..... 482 mm.

Längd 870 ”

Bredd, största 420 ”

Pris kr. 25: —



Kaminer,

murade med eldfast lera samt försedda med kokhål.

Kunna eldas med *koks, kol, torf* eller *ved*.



N:ris 3—9.

N:o	Kaminens		Pris	
	Höjd mm.	Diam. mm.	Kronor	
3	470	270	8	75
4	700	270	10	50
5	735	300	12	50
6	740	320	15	50
7	800	325	16	—
8	845	355	18	—
9	965	355	22	—

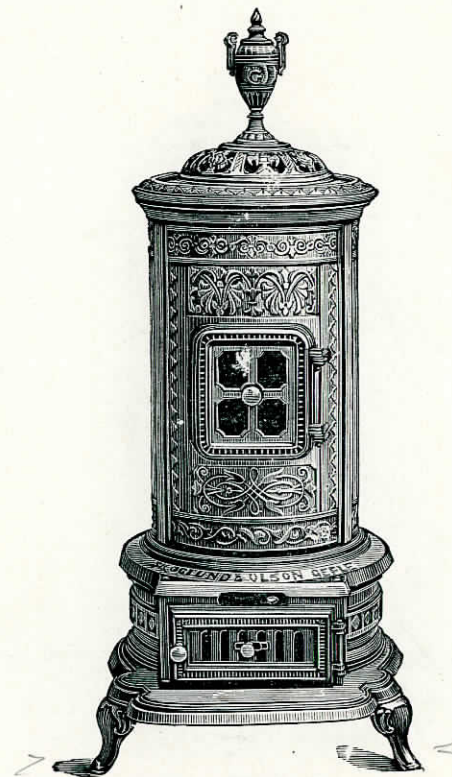
Handwritten notes: 340, 350, 390, 410, 420, 440, 280

Kaminer,

murade med eldfast tegel, försedda med kokhål,

rörligt rost samt ställbar dragventil.

Kunna eldas med *koks, kol, torf* eller *ved*.



N:ris 10—12.

N:o	Kaminens		Upp- värmer i kbm.	Pris	
	Höjd mm.	Diam. mm.		Kronor	
10	925	405	160	27	50
11	1085	455	210	35	—
12	1260	455	260	40	—

Handwritten notes: 460, 480, 480

Kaminer,

lika föreg. N:ris 7, 9 och 12 men med två luckor, en för påfyllning och en för rensning af eldstaden från aska och slagg, hvarigenom eldningen kan försiggå kontinuerligt såsom vid kaminer med magasin.



N:ris 27 o. 29.

N:o	Kaminens		Pris	
	Höjd mm.	Diam. mm.	Kronor	—
27 <i>72/10 400</i>	800	325	21	—
29	965	355	27	—
32	1262	455	45	—

Vedkaminer,

med *förnicklade* ornament; eldas med *ved* eller *torf*.



N:ris 33—35.

N:o	Höjd till rökrörets öfver- kant	Kaminens			Upp- värmes i kbm.	Pris	
		Höjd mm.	Längd mm.	Bredd mm.		Kronor	—
33 <i>590</i>	610	955	480	440	130	30	—
34 <i>625</i>	650	1000	505	445	160	35	—
35 <i>640</i>	690	1060	570	480	210	40	—

vid 200

Kaminer,

murade med eldfast tegel.

Kunna eldas med *koks, kol, torf* eller *ved*.

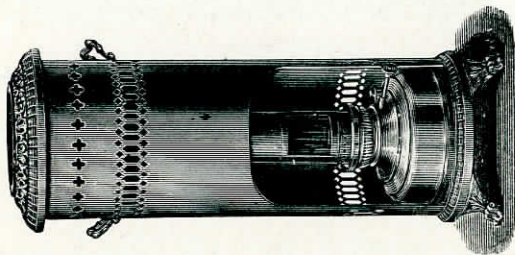


N:ris 40—42.

N:o	Kaminens		Upp- värmern i kbm.	Pris oslipad Kronor	Pris m. slipade ringar Kronor		Pris helt slipad Kronor	
	Höjd mm.	Diam. mm.						
40	1475	425	235	48	53	63	—	
41	1575	455	275	57	62	72	—	
42	1700	510	320	65	71	83	—	

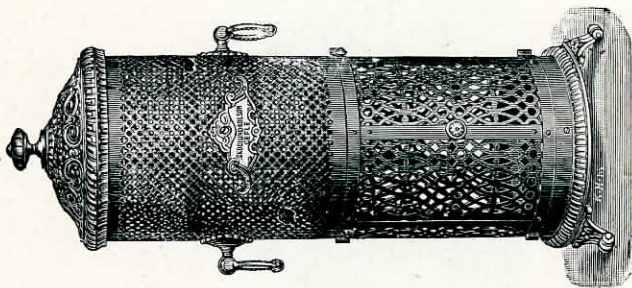
Vie foto

Fotogen-Kaminer.

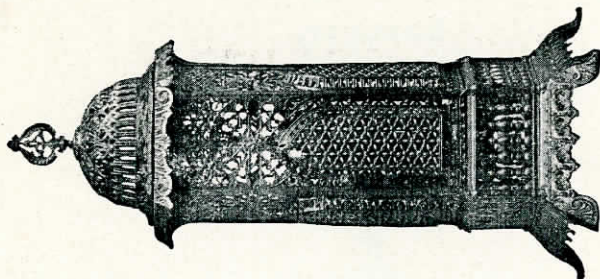


N:o 53
Höjd 700 mm.
Diam. 230 "

Pris kr. 25.

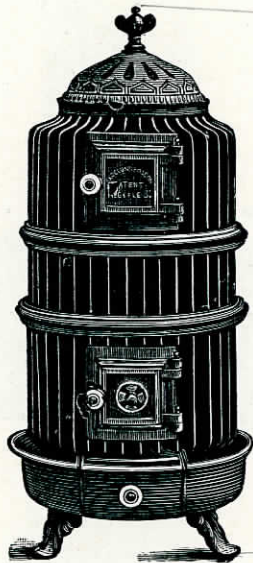


N:o 54
Höjd 840 mm.
Diam. 260 "
Pris kr. 29.
" med fot och lock för-
nicklade " 35.



N:o 55
Höjd 875 mm.
Pris kr. 35.

Kaminer, (Gurneys system).



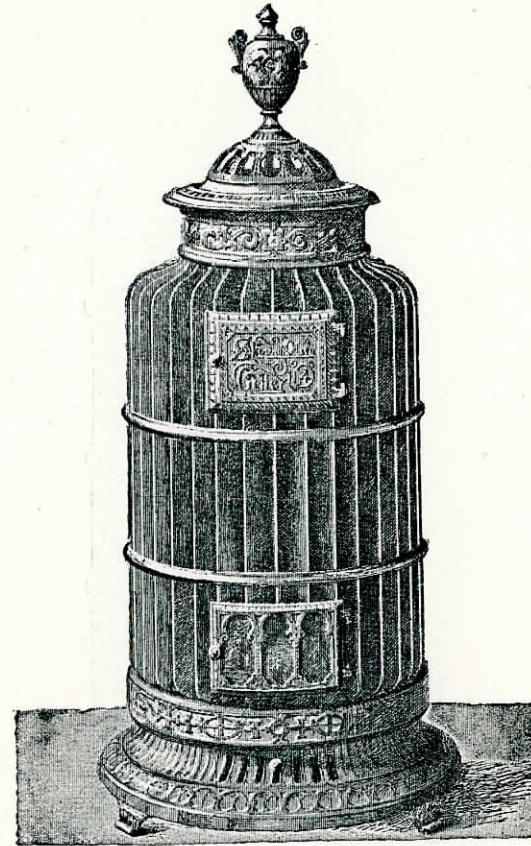
N:ris 61—63.

1 = 888
2 = 1000

mätt vid foten

N:o	Höjd till rökrörets öfverkant mm.	Kaminens		Upp- värmer i kbm.	Pris		Extra mellanskift m. ring	
		Höjd mm.	Diam. mm.		Kronor	Kronor	Kronor	Kronor
61	610	815	350	160	50	—	—	—
62	720	940	395	235	60	—	9	—
63	845	1060	470	400	70	—	12	—

Kaminer, (Gurneys system.)

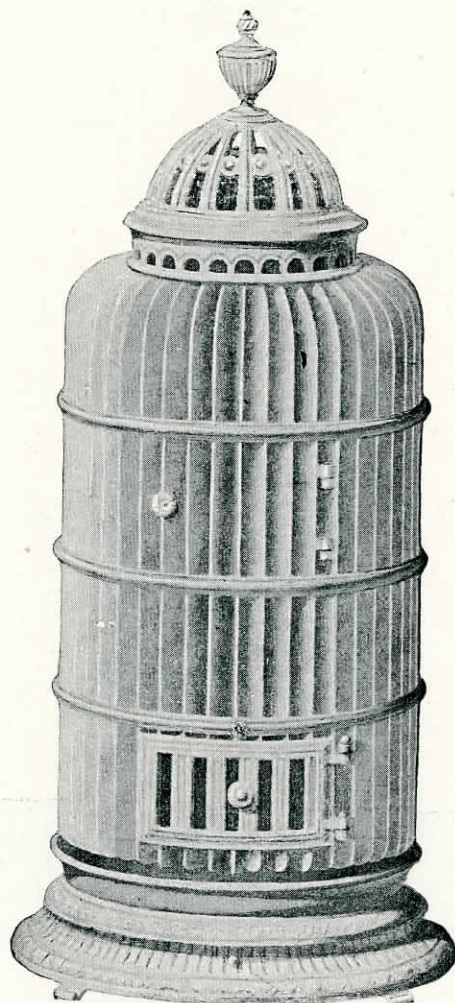


N:ris 64 och 65.

N:o	Höjd till rökrörets öfverkant mm.	Kaminens		Upp- värmer i kbm.	Pris		Extra mellanskift m. ring	
		Höjd mm.	Diam. mm.		Kronor	Kronor	Kronor	Kronor
64	905	1300	625	575	140	—	25	—
65	1030	1425	625	655	150	—	35	—

Kaminer,

(Gurneys system).



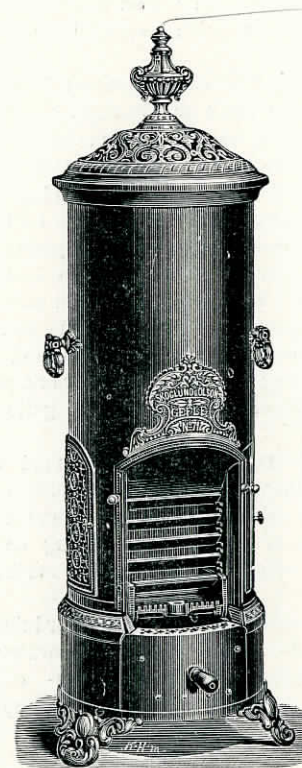
N:ris 66 och 67.

N:o	Höjd till rökrörets öfverkant mm.	Kaminens		Upp- värmers i kbm.	Pris Kronor	Extra mellanskift m. ring Kronor	
		Höjd mm.	Diam. mm.				
66.....	1330	1940	795	1570	270	—	65
67.....	1455	2105	965	2500	450	—	85

Kaminer,

(Cadé-system).

Vid eldning i dessa kaminer sker värmeutstrålningen hufvudsakligast direkt från bränslet genom den öppna eldstaden.



N:ris 70—72.

N:o	Kaminens		Upp- värmers i kbm.	Pris		Pris	
	Höjd mm.	Diam. mm.		oförnicklad Kronor	förnicklad Kronor		
70.....	1020	360	100	50	—	58	—
71.....	1150	440	200	72	—	82	—
72.....	1350	590	300	95	—	110	—

Luftväxlingskaminer.

Vid konstruktionen af dessa kaminer hafva vi sökt att uppnå bästa möjliga resultat med afseende på fullständig förbränning, tillvaratagande af förbränningsgasernas värme, små dammytor i förening med ett prydligt utseende samt stor motståndskraft mot förbränning hos kaminens inre delar. Detta har äfven lyckats i så hög grad, att vi kunna erbjuda en kamin, som tillfredsställer alla de mest anspråksfulla fordringar och hafva de, som redan kommit i bruk, fungerat till fullständigaste belåtenhet.

Vid ventilationsuppvärmning tillføres kaminen frisk luft genom tvänne kanaler, som indragas från motsatta väderstreck och vanligtvis börja i husets sockelmurar, där de afstängas med ett galler, samt uppmynna i en halfeirkelformig öppning under kaminfotens bakre hälft. De framdragas lämpligast under bjälklaget och kunna muras och afputsas med cementblandadt bruk eller utföras af glacerade lerrör, trä eller plåt.

Vid ventilationsuppvärmning måste också den i rummet befintliga luften bortföras genom vertikala evakuationskanaler, som i nybyggnader uppföras i väggarna och i skorstensrörens omedelbara närhet samt utmynna i det fria vanligtvis på samma sätt som dessa. För reglering af evakuationsluften anbringas en ventil strax öfver golfinien och en ventil strax under taklisten i samma kanal; denna senare ventil för utsläppande af öfverflödig värme, äfvensom för ventilation sommartid.

Vid cirkulationsuppvärmning bortfalla alla anordningar för friskluftens införande och rumsluftens aflägsnande, äfvensom alla ventiler, galler och regleringsanordningar härför.

Kaminerna hafva bränslemagasin, så att de med en påfyllning kunna hållas brinnande i 2 à 3 dygn, om antracitkol N:o 3 användes, och cirka 1 dygn med koks.

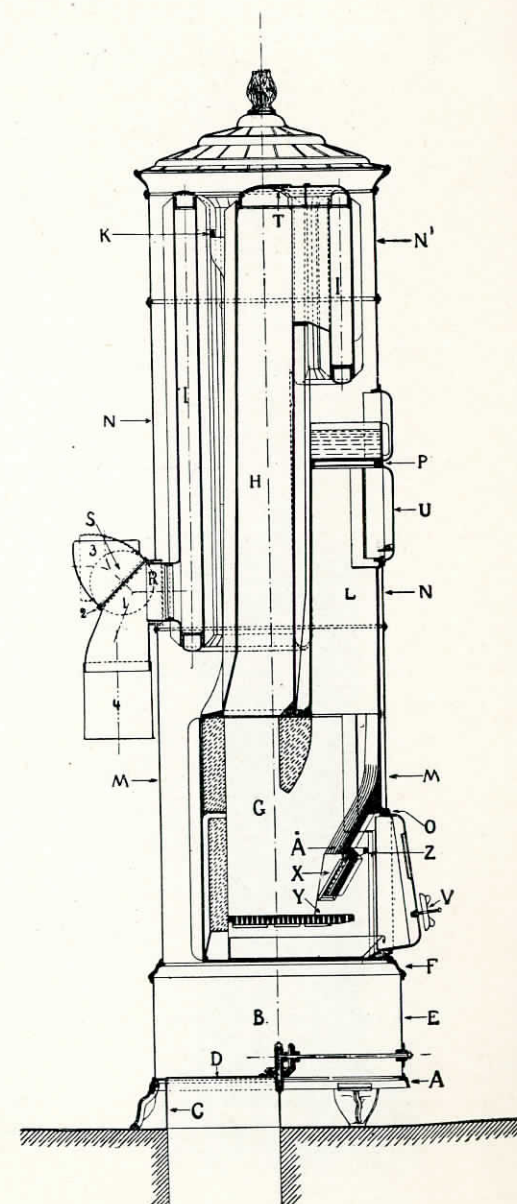
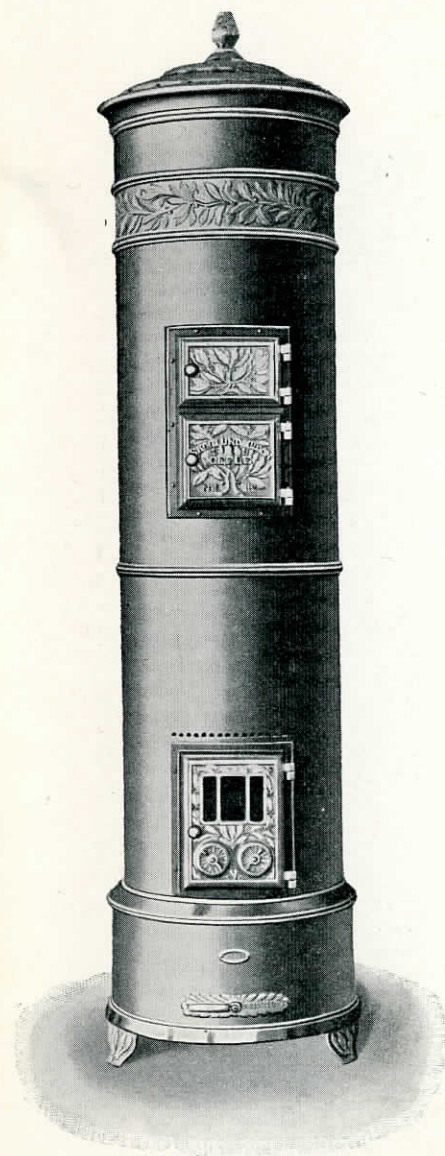
Eldstäderna äro försedda med rökförbränningsanordningar, som åstadkomma möjligast fullständiga förbränning af bränslet. Tändning och rengöring är synnerligen lätt att utföra, och är rosten af sådan konstruktion, att kontinuerlig eldning kan försiggå huru länge som helst.

Lokaler, försedda med dessa kaminer jämte anordningar för ventilationsuppvärmning, blifva lika godt ventilerade som med centralapparater.

Ritningar och kostnadsförslag till uppvärmnings- och ventilationsanläggningar, äväl med kaminer som med större centralapparater, upprättas skyndsammast och kostnadsfritt om kopior af byggnadsritningarna, helst i blyerts, eller nedanstående uppgifter insändas:

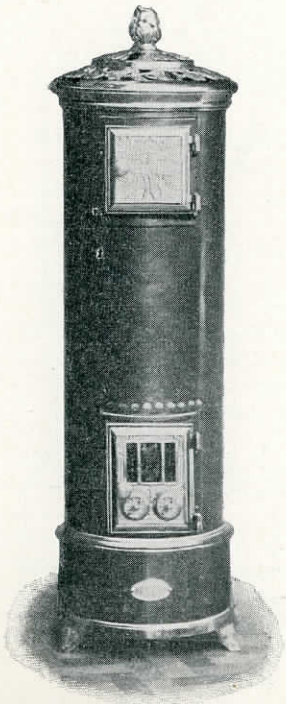
- Husets byggnadssätt och belägenhet;
- Lokalernas kubikrymd eller erforderliga mått;
- Lokalernas ändamål och önskad temperatur;
- Tjocklek och beskaffenhet af tak, väggar och golf;
- Om enkla eller dubbla fönster användas;
- Om omgivande lokaler äro uppvärmda;
- Om cirkulations- eller ventilationsuppvärmning önskas och i senare fallet huru stor luftomsättning.

Luftväxlingskaminer.

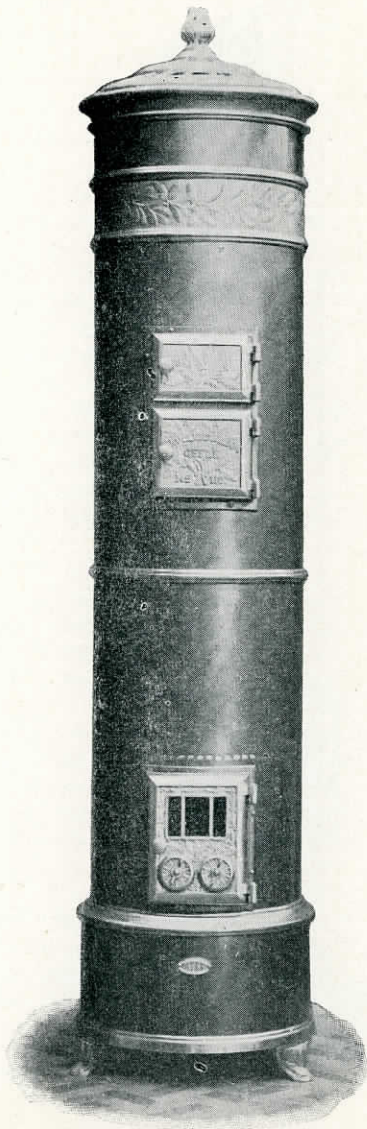


Pris se sid. 17.

Luftväxlingskaminer.



N:ris 104—107.



N:ris 108—112.

Luftväxlingskaminer.

N:o	Kaminens		För cirkulationsuppvärmning				För ventilationsuppvärmning				
	Höjd mm.	Diam. mm.	Upp- värmn- för- mågn i kbm.	Oförnicklad Kronor	Förn. ringar o. topprydnad Kronor	Förnicklade Kronor	Upp- värmn- för- mågn i kbm.	Oförnicklad Kronor	Förn. ringar o. topprydnad Kronor	Förnicklade Kronor	
104.....	1180	350	300	90	—	100	150	97	50	107	50
106.....	1430	350	400	105	—	117	200	112	50	125	—
107.....	1700	410	500	131	25	152	250	141	25	162	50
108.....	1975	465	700	156	25	187	350	168	75	200	—
109.....	2230	535	900	187	50	235	450	202	50	250	—
110.....	2450	580	1200	295	—	357	600	312	50	375	—
112.....	2800	700	2000	427	50	502	1000	450	—	487	50

Kaminer

för torf eller ved.

Medelst omfattande eldningsförsök har utrönts, att för torfeldning lämpar sig bäst en eldstad med nedåt sammanlöpande sidor, emedan bränslet däri-genom sammanpackas i förbränningszonen och ej såsom i en vanlig eldstad, på en del ställen genomsläpper öfverflödigt mycket luft, under det på andra ställen lufttillförseln blir för knapp, hvilket har till resultat, en ojämn och ofullständig förbränning.

Vid vår torfkamin har denna eldstadsform åstadkommits genom att göra främre eldstadsväggen lutande, och erhåller därigenom eldstadens nedersta del ett mycket ringa djup och stor utsträckning i bredd. Genom att samma vägg slutar ett stycke ifrån bottenplanet, lämnas eldstaden öppen i hela sin längd, gifvande obehindradt tillträde för luften till hvarje del af densamma.

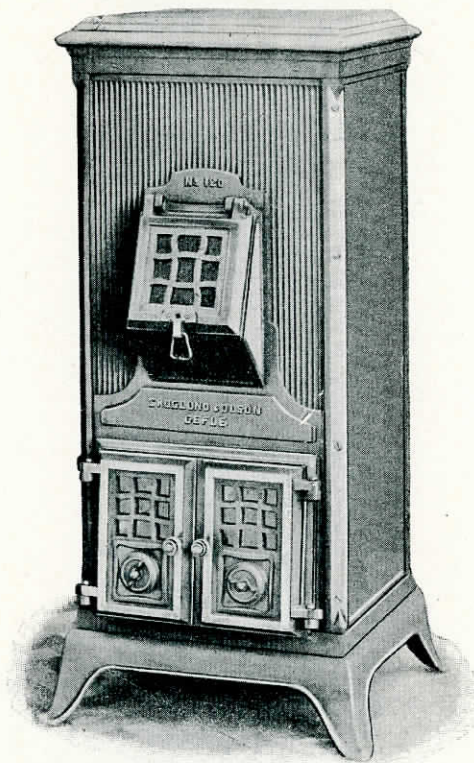
Genom denna öppning möjliggöres också utrensning af aska, äfven under eldning, på ett sätt, som hittills ingen annan kaminkonstruktion kunnat erbjuda. För att ytterligare underlätta askans uttagande är bottenplanet utfördt i två delar och på så sätt, att genom förskjutning af den undre, botten blir fullt öppen för askans nedfallande i asklådan. Den öfre plattans åsformade tvärstycken bidra äfven till att bära upp bränslet, så att det ej sammanpackas för mycket, eller blandas med askan. Denna rostanordning förhindrar äfven oförbrända småbitar att nedfalla i asklådan, hvarigenom ett fullständigt tillgodogörande af torfsmulor ernås.

Genom att kaminens sidor äro veckade, blir den totala värmeytan och således äfven effekten nära dubbelt så stor, som af en kamin med släta sidor.

Denna kamin är äfven synnerligen effektiv och lämplig för eldning med ved, äfvensom med ko's och torf i blandning.

Kaminer

för torf eller ved

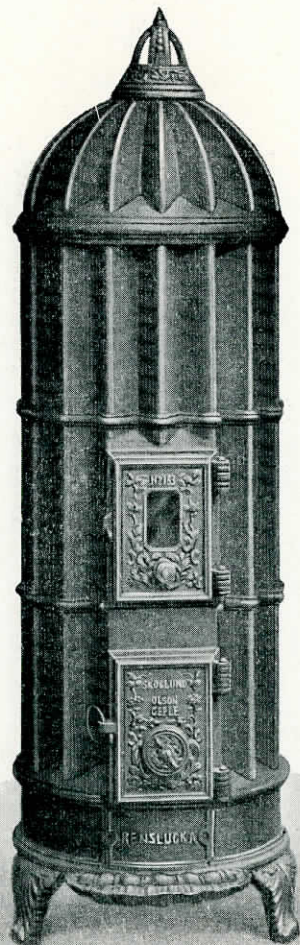


N:ris 119 o. 120.

N:o	Kaminens			Pris	
	Höjd mm.	Bredd mm.	Djup mm.	Kronor	
119	1100	485	485	62	—
120	1100	560	485	70	—
Plåtrör med spjäll till dito	—	—	—	5	—

Kaminer,

murade med eldfast tegel. Kunna eldas med *koks, kol, torf* eller *ved*.

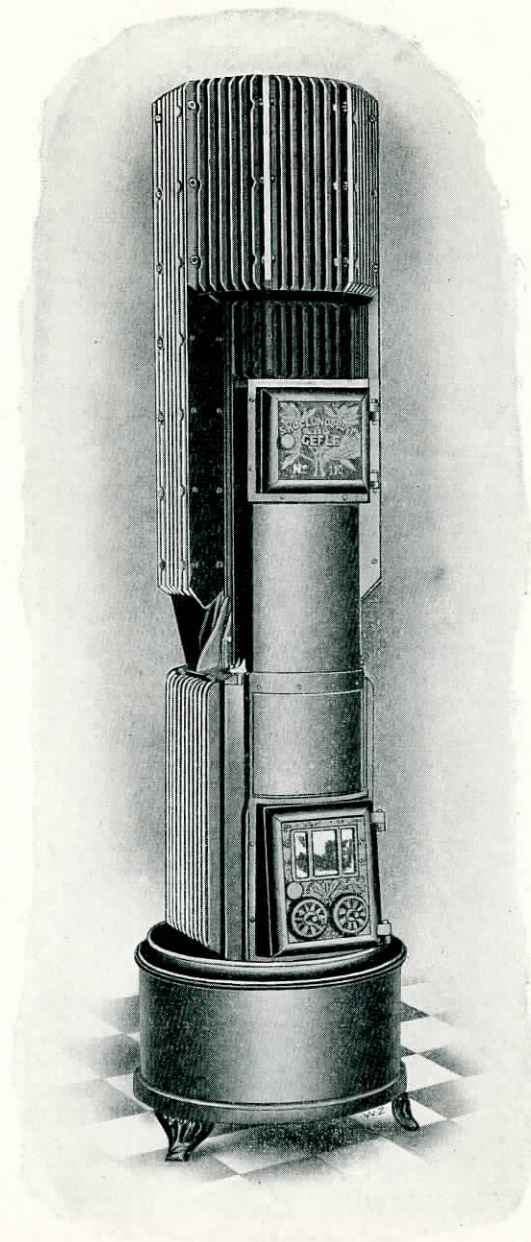


N:ris 162
och 163.

N:o	Kaminens		Upp- värmern i kbm.	Pris Kronor
	Höjd mm.	Diam. mm.		
162	1160	370	160	76
163	1260	450	235	88

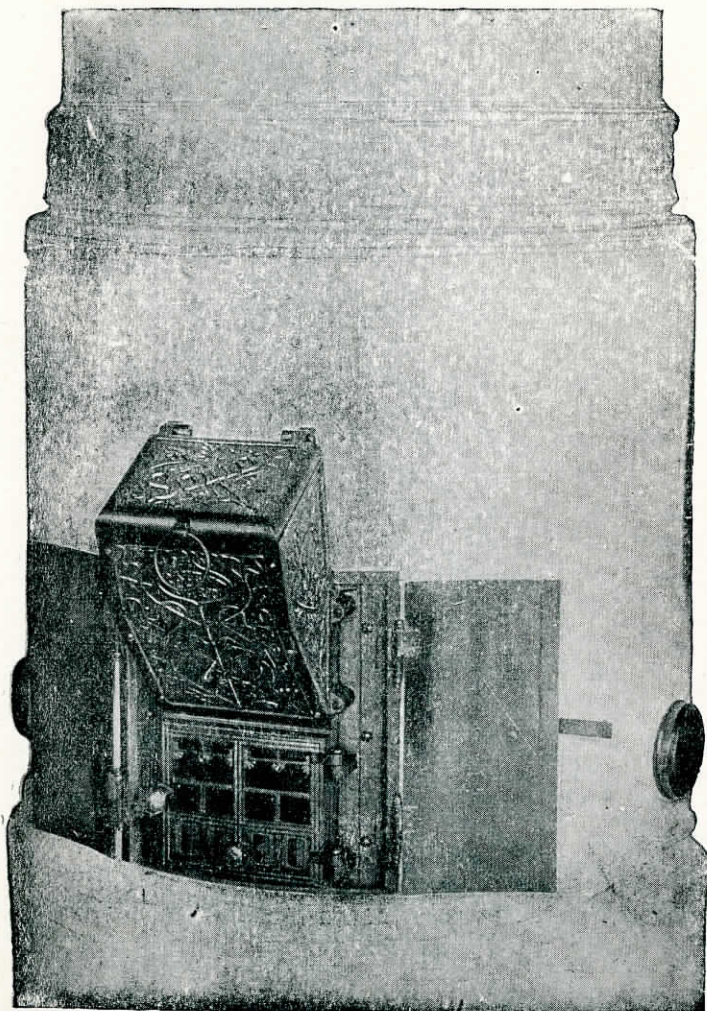
Kaminer

för Verkstadslokaler.

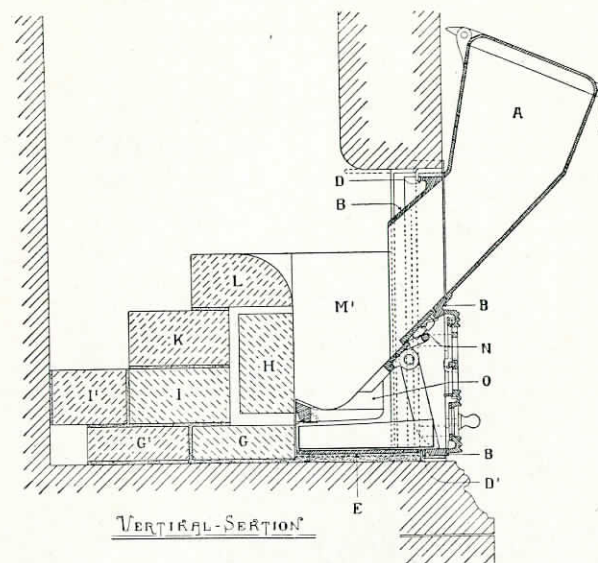


Uppgift å uppvärmningsförmåga och pris på begäran.

Kakelugnsinsatsen "SOLID".



Kakelugnsinsatsen "SOLID".



"S o l i d"	Pris
	Kronor
Oförnicklade	18
Aluminiumbronserade	20
Med förnickladt lock	20
" " " och lucka	22
Helförnicklad	26
Emaljerade	28

Tegel levereras endast på särskild order och åtgår till en vanlig kakelugn: 2 st. $1'' \times 4\frac{1}{2}'' \times 9''$, 2 st. $1\frac{1}{2}'' \times 4\frac{1}{2}'' \times 9''$, 5 st. $2\frac{1}{2}'' \times 4\frac{1}{2}'' \times 9''$.

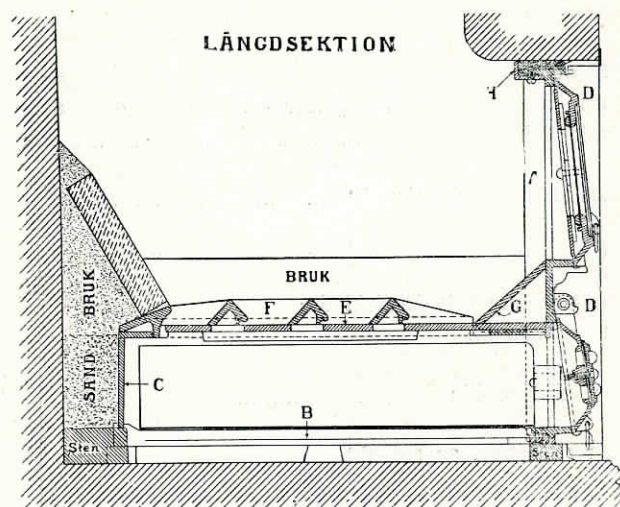
Kakelugnsinsatsen "SVENSKE"

för torf eller ved.



Kakelugnsinsatsen "SVENSKE"

för torf eller ved.



Pris Kr. 18: —

N:o	Minsta mått å kakelugnsöppningens		
	Höjd mm.	Bredd mm. i ramen	Djup mm.
1	300	260	180
2	300	260	220
3	300	290	220
4	300	290	220
5	300	260	220

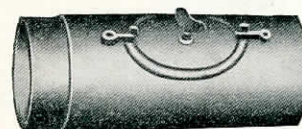
Vid kakelugnar med eldstadsdjup under 390 mm. utbytas de gjutna sidoskenorna mot plåtremsor, hvarigenom apparaten kan utflyttas 30 mm.

Kamindelar.

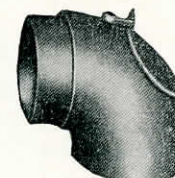
		Kronor	
Delar till vanliga kaminer, 3—9, 11—12, 27, 29 o. 32	pr kg.	—	50
Eldstadsgrytor och roster till Illuminationskaminer och Värme-necessärer (N:ris 49 och 50) jämte öfriga delar oslipade och oförnicklade	"	—	75
Gaffelrost, med handtag till N:o 49	pr st.	2	—
" " " " " 50	"	2	25
Foträler, blankpolerade och förnicklade: N:ris 33, 34 och 35	"	5	—
Kamingaller, vanliga enkla	pr kg.	—	38
Kolskyfflar och Kolboxar, se sid. 29.			
Lyftkrokar: N:ris 49 och 59	pr st.	—	50
Rostnycklar: N:ris 61—67	"	—	40
Rör till kaminer och spisar, se följande sidor.			
Urnor: N:ris 10, 11 och 12 oförnicklade	"	2	—
" 49 & 50 med emaljskål	"	2	—
" " " utan "	"	1	—
" 61 & 62 oförnicklade	"	1	50
" 63, 64 och 65, "	"	1	75
" 66 oförnicklade	"	2	50
" 67 "	"	3	50
" 33, 34 och 35 förnicklade	"	4	—

Rör

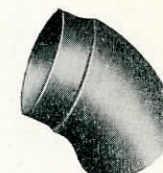
för kaminer och spisar.



Raka

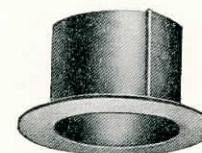


Helkrök



Halfkrök

med eller utan sotluckor.



Rörmuff för inmurning.

Raka rör	Utan sot-lucka		Med sotlucka och spjäll	
	Kronor		Kronor	
Utv. diam. Längd				
100 × 150 mm. (4" × 6")	0	55		
100 × 225 " (4" × 9")	0	80		
100 × 300 " (4" × 12")	0	90	1	50
100 × 600 " (4" × 24")	1	80		
110 × 150 " (4 ¹ / ₂ " × 6")	0	65		
110 × 225 " (4 ¹ / ₂ " × 9")	0	90		
110 × 300 " (4 ¹ / ₂ " × 12")	1	—	1	60
110 × 600 " (4 ¹ / ₂ " × 24")	1	90		
125 × 150 " (5" × 6")	0	75		
125 × 225 " (5" × 9")	0	95		
125 × 300 " (5" × 12")	1	15	1	75
125 × 450 " (5" × 18")	1	70		
125 × 600 " (5" × 24")	2	—		
137 × 150 " (5 ¹ / ₂ " × 6")	0	80		
137 × 225 " (5 ¹ / ₂ " × 9")	1	15		
150 × 225 " (6" × 9")	1	35		
150 × 300 " (6" × 12")	1	50	2	10
150 × 600 " (6" × 24")	2	80		

