

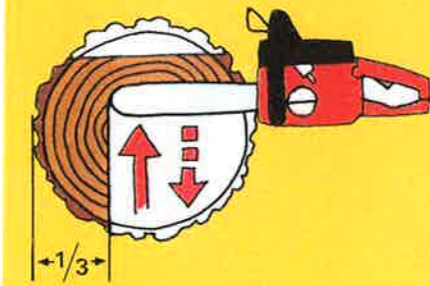
Så här bryter du ner dom med tummen.

Jonsereds Nordfeller gör det bekvämare och säkrare att fälla träden exakt dit man vill ha dem. Arbetstekniken är dock något annorlunda än med brytjärmet. Skillnaden ligger främst i att fällskäret måste göras så att kudden får plats, och så att man inte sågar i kudden. Titta på de här teckningarna så ser du hur det skall gå till.

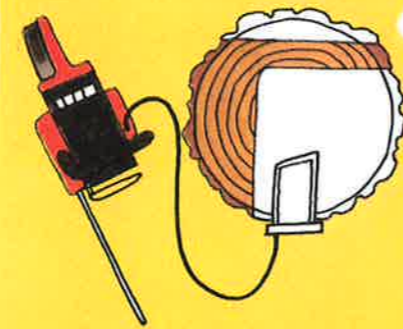
1 Börja med ett vanligt fällhugg. Tänk på att det skall vara öppet och bredden minst 2/3 av trädets diameter.



2 På ett klenare träd gör du fällskäret i två steg. Börja bakifrån och såga fram mot fällhugget. Lämna 1/3 av trädets bredd. Lämna också en rejäl brytmån och för ut svärdet bakåt så att skäret rensas från spån.



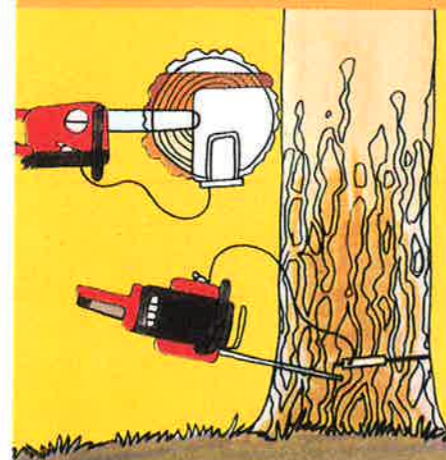
3 Stick in fällkudden i fällskäret och anslut slangen till sågen.



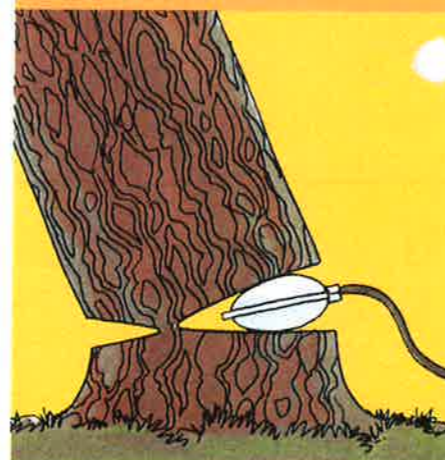
4 Tryck in manövertillens knapp så att kudden börjar fyllas och hindrar trädet från att gå bakåt när du fortsätter att såga.



5 Såga andra delen av fällskäret snett ner och under det första. Håll knappen intryckt hela tiden.

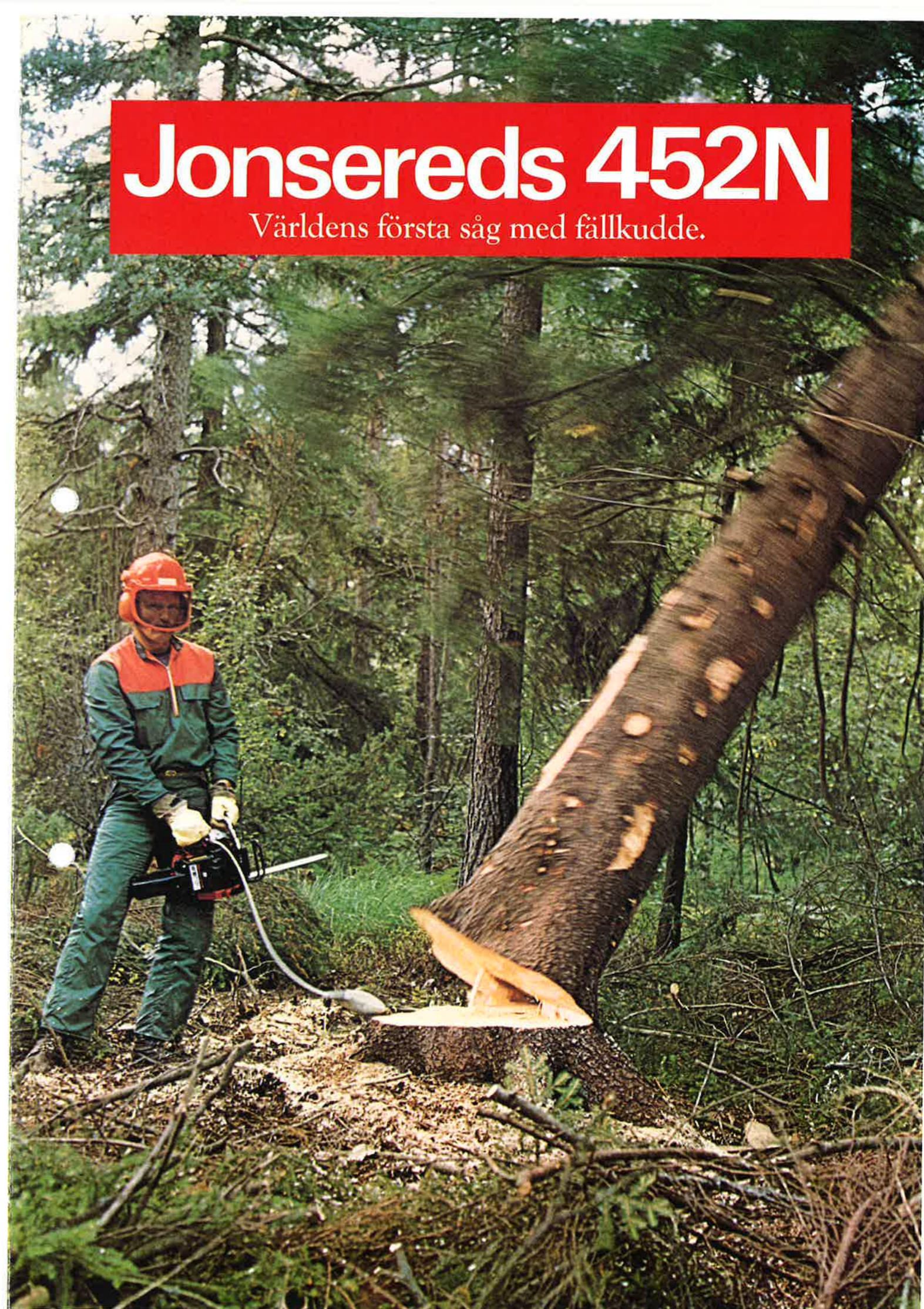


6 Fällkudden fortsätter att expandera och pressar omkull trädet.



Jonsereds 452N

Världens första såg med fällkudde.



Jonsereds

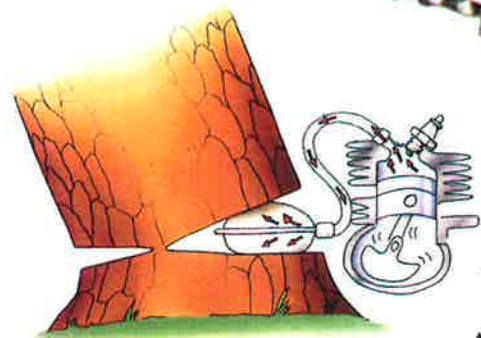
Jonsereds AB, Division Motorsågar, Fack, 433 01 Partille. Tel. 031/72 03 00.

4992600

öhine & Co/Orstadius

Bryt ner dom med tummen, så spar du på ryggen.

Rörligt svärd som frigöres vid kast och vinklas uppåt ca 10° i förhållande till resten av sågen. Härigenom minskas kastenergin högst avsevärt och kaströrelsen reduceras till en tredjedel. Kedjebroms som utlöses automatiskt av svärdet. Kedjebromsen fungerar oavsett sågens eller händernas läge.



Jonsered's Nordfeller består av en uppblåsbar kudde som ansluts till sågen med en snabbkoppling. På någon sekund fylls den med gas från sågens cylinder och uppnår en lyftkraft på ca 4 ton. Kuddens fyllning och tömning regleras med en separat manöverventil.

Kudde av fiberarmerat gummi. I tomt skick är den 5-6 mm tjock och går lätt in i ett normalt skär. Fällkudden kopplas till sågen med en snabbkoppling. När den inte används bärs den i verktygsbältet. Inkl. slang väger den bara 450 gram.

Jonsered's 452N är världens första motorsåg med fällkudde – en helt ny anordning som ersätter brytjärnet och gör den tunga och riskabla fällningen både lättare och säkrare. Fällkudden får all sin kraft från sågen. Huggarn behöver bara trycka på en knapp för att bryta ner även det största träd. Vi kallar kudden Jonsered's Nordfeller. Den är utvecklad i samarbete med Nordfor AB.

BRYT MED TUMMEN, SÅ SPAR DU PÅ RYGGEN.

Brytjärnet är i regel ett utmärkt hjälpmedel för att få omkull träden. Men varje lyft frestar på ryggen, även om man bär sig aldrig så riktigt åt. Och är det snö, ojämn mark eller träd som vill gå åt fel håll kan påfrestningarna bli farligt stora. Man står också i en utsatt position, rakt bakom trädet, när man bryter. Till råga på allt är brytjärnet ganska tungt och otympligt och det kan

ibland vara lockande att försöka klara sig utan.

SÄKRARE ÄN MED BRYTJÄRN.

Jonsered's Nordfeller lyfter ca 4 ton. Det är bra mycket mer än vad du klarar med ett brytjärn. Det innebär att det är lättare att fälla träden exakt dit du vill, även om vind, överhäng och annat stretar åt fel håll. Du kan också lämna en rejäl, säker brytmån som gör det enklare att kontrollera fällriktningen så att arbetet blir säkrare.

VÄRLDENS SÄKRASTE SÅG?

Jonsered's 452 måste vara marknadens säkraste och skonsammaste såg. Den har mycket effektiv avvibrering och ljuddämpning. Elvärme i båda handtagen. Ett kastskydd som bromsar kasten. Och så fällkudden. Både när det gäller kastskyddet och fällkudden är den först bland världens alla serietillverkade motorsågar. Helt i linje med Jonsered's strävan att alltid vara i täten.



Effektiv avvibrering och elvärme i båda handtagen. Gott om plats för både höger- och vänsterhanden, även med handske.