

Lesjöfors II



Sueddammen

Bakslutning

KV. MEDBORGAREN  
4/5

KV. TRASTEN

KV. JARNA

10/RS

### Kv. Medborgaren

Kvarteret är dominerat av serviceinrättningar. Centrumhuset och Domus utgör de största anläggningarna. Kvarteret har också två bostadsfastigheter, varav en står tom i väntan på rivning (Stg 412). Kvarteret ligger öppet mot den stora genomfarten, Bergslagsgatan. I kvarteret ligger också en stor asfalterad parkeringsplats mellan Domus och Centrumhuset. Små nyplanterade björkar utmed Centrumhuset mot Bergslagsgatan.

### Dokumenterat

Stg 85T	Bergslagsgatan 70	Domusvaruhus i rött tegel. Ca 1970, b.
Kv. Medborgaren :2	Bergslagsgatan 72-80	Centrumhus med hotell, bar, post, apotek, distriktläkarmott. folktandvård, polis, försäkringskassa, bibliotek och bostäder. Huset vitputsat, 1961, u.
Kv. Medborgaren :3		Brandstation. Vit puts. Ca 1960, b.
Kv. Medborgaren :1	Bergslagsgatan 82	Taxistation. Gulbrun träpanel. 1960-t, b.
Kv. Medborgaren :4	Rättarstigen ?	Villa i vit konststen. Ca. 1900, u. F.d. rättarbostad.

..LESJÖFORS ..... Stadsdel ..... Datum 79.1001.....  
 Fastighet ..Kv. Medborgaren Stg 412..... Film nr ..F.45.....  
 Gatuadress Rättarstigen..... Karta .....  
 Fast:s namn Kuskpostaden eller Lövasen..... Sign .....BM LJ.....  
 Arkitekt .....

Anl. art, tid, funktion (våning för våning) F.d. kuskpostad. Står nu tomt.....  
 .....  
 .....

Uppgiftslämnare, litt .....  
 Ritningar .....  
 Arkivhandlingar .....

Hus nr	Husets funktion	Vån ant.	Grund mtr.	Stom mtr.	Fasad mtr.	Färg Fasad	Fön.	Dörr	Tak mtr. färg	Byggn. år b,1,u	Ombyggn. år
I	Bostadshus	2	SS ? + Cem	B	SLL	FR	VO	Trä	E	1925- 1935,	b.
II											
III											
IV											

Kommentar Skall rivas. Har flera fallfärdiga uthus på östsidan.....  
 .....

Beskrivning av närmiljön Ligger på en starkt igenväxt tomt. Rättarstigen är en  
 minimal grusväg. Uthusen på andra sidan stigen. Domusparkering på västsidan.....  
 Söder om huset ligger en av herrgårdens magasinsbyggnader.....  
 .....



### Kv. Muraren

Fyra egnahemsvillor från 1950-t, utmed De Geersgatan, utgör detta kvarter. Husen överensstämmer någorlunda i material, men ej i färg. I öster, bakom tomterna, går ett band av lövskog som döljer och skyddar för järnvägen, som går strax intill. Villorna ligger i en sluttning som gör att de ligger lågt i förhållande till gatan. I kvarteret dominerar björk. Trädgårdarna är uppvuxna och har gott om fruktträd och nyttoväxter. Lövskogen i öster har en tendens att flyta ihop med trädgårdarna. Ett lugnt område ur trafiksynpunkt, då De Geersgatan är sparsamt trafikerad.

### Dokumenterat

	Stg 131	De Geersgatan 25	Villa i brunlaserad träpanel. 1950-t, b.	
Lika	{	Stg 130	De Geersgatan 23	Villa i pistagegrön träpanel. 1950-t, b.
		Stg 129	De Geersgatan 21	Villa i vit träpanel, 1950-t, b.
		Stg 132 E	De Geersgatan 19	Villa i vit eternit, 1950-t, b.



## Kv. Mälaren

Villakvarter med hus från 1930-1950-talets slut. De flesta villorna har fått ny panel, f.f.a. i plåt. Färgvariationen är inom rimlighetens gräns. I kvarterets norra del går järnvägen mycket nära fastigheterna i öster och är väl synlig. Södra delen av kvarteret har en lövskogsridå i öster som döljer och skyddar från järnvägen. Björken är ett dominerande inslag i kvarteret. Trädgårdarna är uppvuxna och kuperade genom att tomterna ligger i en sluttning. Flera av husen har röda uthus på tomterna. Sparsamt med nyttovaxter, istället dominerar fruktträd, gräsmattor och låga buskar. Ett och annat köksland förekommer. Husets entréer ligger lägre än gatan p.g.a. den kuperade terrängen. Kvarterets norra del ligger nära den trafikerade viadukten, annars är De Geersgatan sparsamt trafikerad.

## Dokument

Stg 133	De Geersgatan 17	Vit villa i plåtpanel, 1950-t, b.	} Lika
Stg 134	De Geersgatan 15	Vit villa i plåtpanel, 1950-t, b.	
Stg 135	De Geersgatan 13	Villa i gul plåtpanel, 1940-50-t, b.	} Lika
Stg 136	De Geersgatan 11	Villa i grå puts, 1940-t, b.	
Stg 137	De Geersgatan 9	Villa i grå puts, 1940-t, b.	
Stg 138	De Geersgatan 5	Villa i röd träpanel, 1930-t, b.	
Stg 402	De Geersgatan 3	Villa i gul träpanel, 1950-t, b.	
Stg 139	De Geersgatan 1	Villa i grå eternit, 1940-t, b.	

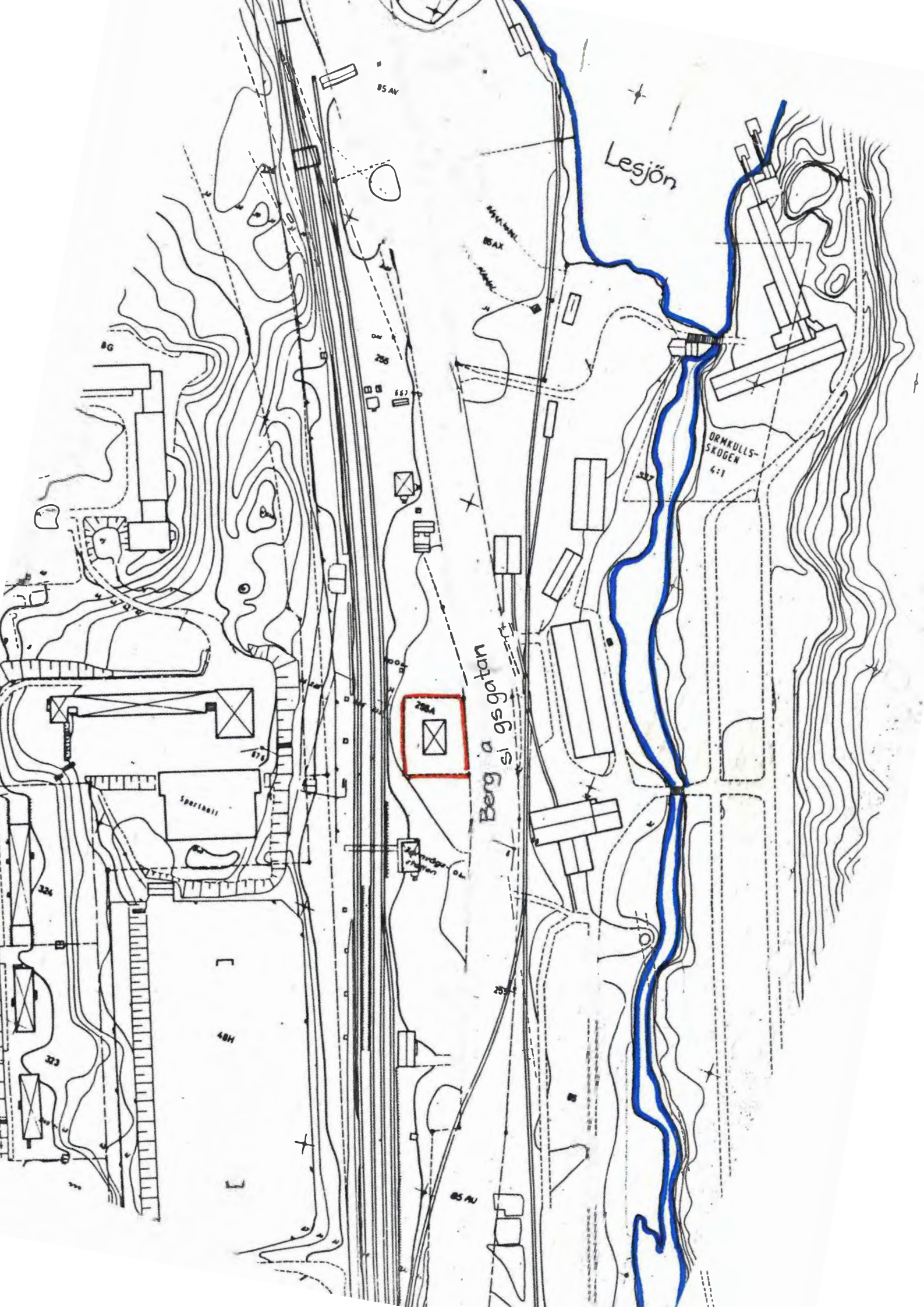


### Kv. Mården

Fyra egnahemsvillor utgör detta kvarter, byggda mellan 1942 och 1955. Villorna ligger en bit från vägen mitt på tomten. Samtliga villor har röda uthus. I väster är trädgården obefintlig, då skogen går alldeles intill. Gräsmattor framför husen mot De Geersgatan. Högresta björkar ett vanligt inslag i kvarteret. Husfasaderna enhetligt hållna i vit puts. De Geersgatan har här smalnat av och är sparsamt trafikerad. Lugnt och fridfullt kvarter.

### Dokument.

Stg 53	De Geersgatan 44	Villa i grå puts från 1942, u.
Stg 52	De Geersgatan 46	Villa i vit puts från 1950, u.
Stg 51	De Geersgatan 48	Villa i vit puts från slutet av 1930-t, u.
Stg 50	De Geersgatan 50	Villa i vit puts från 1942, u.



Kv. Mätaren

Kvarteret består bara av denna enda byggnad som ligger utmed Bergslagsgatan. I väster går järnvägen alldeles intill. Höga träd i norr och söder. Grusad plan runt huset i övrigt gräsmattor. Inga prydnadsväxter.

Dokument.

Stg 255 A

Kontorsbyggnad för Lesjöfors Trä. Röd tegelbyggnad, mitten på 1960-talet, u.



Kv. Mörten

Ett kvarter med hyreshus i mindre storlek. Samtliga är putsade i dova färger. Husen mot Skolgatan ligger mycket öppet. Husen mot Stiftelsevägen har fått en tillbyggnad i öster, som utnyttjas som affär. Skolgatan är mycket hårt trafikerad.

Dokumenterat

Stg 408	Rämsvägen 2, 4, 6, 8, 10 och Stiftelsevägen 2, 4	Hyreshus i grå resp. grågrön puts, slutet av 1950-t, b. Hyreshus i gul resp. grå puts från slutet av 1950-t, b. Ihopbyggd med denna är en ICA-hall (Olaś) från tidigt 1970- tal, b.
---------	---	---

LESJÖFORSS Stadsdel Datum 190911  
 Fastighet ..Kv. Mörten Stg. 320 Film nr ..F. 29  
 Gatuadress .Skolgatan 19 och 21 Karta  
 Fast:s namn ..... Sign ..... BM LJ  
 Arkitekt .....

Anl. art, tid, funktion (våning för våning) Hyreshus.  
 .....  
 .....

Uppgiftslämnare, litt .....  
 Ritningar .....  
 Arkivhandlingar .....

Hus nr	Husets funktion	Vån ant.	Grund mtr.	Stom mtr.	Fasad mtr.	Färg Fasad	Fön.	Dörr	Tak mtr. färg	Byggn. år b,l,u	Ombyggn. år
I	Bostad	3	Btg	Tg	Sprit	G	V		1T	1950-t	, b.
II	Bostad	3	Btg	Tg	Sprit	Laxrosa	V		1T	1950-t	, b.
III											
IV											

Kommentar .....  
 .....  
 .....

Beskrivning av närmiljön Ligger längs Skolgatan. Omgiven av gräsmattor. Uppvuxna träd i väster som skärmar av mot ett nyare hyreshusområde.  
 .....  
 .....  
 .....



### Kv. Orren

Detta kvarter har två f.d. tjänstebostäder, en arbetarbostad för två familjer samt tre villor. Tjänstebostäderna stg 308 har varit avsedda för småskolelärare, som delade ett bostadshus på två. På andra sidan gatan, mitt emot, ligger likadana bostäder för folkskolelärare. Dessa var dock ensamma om huset, då de räknades att ha familj. Stg 309 är tjänstebostad för Lesjöfors AB och delas av två familjer. Två av villorna är uppdragna i kvarteret och ligger "dolda" från Nybovägen. Ett lugnt och uppväxt kvarter.

### Dokumenterat

Stg 307	Nybovägen 18	
Stg 48 D	Ängsvägen 3	Gul tegelvilla fr. början av 1960-tal, b.
Stg 48 B	Ängsvägen 4	Röd tegelvilla fr. ca. 1960, u.

LESJÖFORS ..... Stadsdel ..... Datum 790912  
 Fastighet Kv. Orren Stg 309 ..... Film nr F 30  
 Gatuadress Nybovägen 10, 12 ..... Karta .....  
 Fast:s namn ..... Sign BM LJ  
 Arkitekt .....

Anl. art, tid, funktion (våning för våning) ..... Arbetarbostad för 2 fam.  
 .....  
 .....

Uppgiftslämnare, litt .....  
 Ritningar .....  
 Arkivhandlingar .....

Hus nr	Husets funktion	Vån ant.	Grund mtr.	Stom mtr.	Fasad mtr.	Färg Fasad	Fön.	Dörr	Tak mtr. färg	Byggn. år b, l, u	Ombyggn. år
I	Bostadshus	1½	Btg	B	Sprit	V	Gö	Gö	1T	1945-1950, b.	
II											
III											
IV											

Kommentar Ägs av bolaget.....  
 .....  
 .....

Beskrivning av närmiljön Ligger med fasaden längs den lugna Nybovägen. På andra sidan, liten trädgård som delas på mitten av en spalje och en rabatt. Runt den lilla gräsmattan i norr och väster växer stora granar och rönnor. Liten låg häck mot Ångsgatan i söder.....  
 .....  
 .....

.. LESJÖFORS ..... Stadsdel ..... Datum 790912.....  
 Fastighet .. Kv. Orren Stg. 308 ..... Film nr .. F. 30.....  
 Gatuadress Nybovägen 14 A-B, 16 A-B ..... Karta .....  
 Fast:s namn ..... Sign ..... BM LJ.....  
 Arkitekt .....

Anl. art, tid, funktion (våning för våning) F.d. lärarbostad för småskollärare.....  
 .. 2 lägenheter i varje från början.....

Öppgiftslämnare, litt .....  
 Ritningar .....  
 Arkivhandlingar .....

Hus nr	Husets funktion	Vån ant.	Grund mtr.	Stom mtr.	Fasad mtr.	Färg Fasad	Fön.	Dörr	Tak mtr. färg	Byggn. år b, l, u	Ombyggn. år
I	Bostadshus	1½	Btg	B	Sprit	G	V	Trä	1T	1945-1950,	b.
II	Bostadshus	1½	Btg	B	Sprit	G	V	Trä	1T	1945-1950,	Fått tak- b. kupor.
III											
IV											

Kommentar II är fortfarande 2-familjshus.

Beskrivning av närmiljön Ligger med fasaden längs den lugna Nybovägen. Bakom huset finns en grusgång som leder till båda husen från Ängsvägen. Väster om gången, en smal långsträckt gräsmatta, som kantas av uppvuxna björkar.



## Kv. Oxeln

Ett litet kvarter med tre villor från 1960-talet. Kvarteret är triangelformigt och begränsas av Sjöstavägen i väster och Lavretsvägen i sydöst. Nordöst om kvarteret finns en skogsdunge med lekplats.

### Dokumenterat

Kv. Oxeln 1	Villa i vitt tegel. Ca 1960, b.
Kv. Oxeln 2	Villa i vitt tegel. Ca 1960-tal, b.
Kv. Oxeln 3	Villa i gul träpanel. Ca 1960, b.



Kv. Pilen

## Kv. Pilen

Ett kvarter med, i stort sett, uteslutande villor från 1960-talet. Fasadmaterialen är mycket blandade, men färgskalan är hållen i gult eller rött. Även i storlek och form är husen överensstämmande. Eftersom husen ligger nära gatulinjen är kvarterets mitt fritt från bebyggelse och har istället en vildvuxen karaktär med uppvuxna träd med björk som dominerande inslag. Trädgårdarna har i övrigt låg vegetation där prydnadsväxterna dominerar. Mycket lugnt område.

### Dokument.

Miljöbild	Sjöstadvägen	Fem villor från tidigt 1960-tal i olika fasadmat.
Kv. Pilen :6, :7, :8	Mörnbövägen 30, 32, 34.	Tre identiska villor i gul träpanel fr. 1960-t, b.
Miljöbild (Kv. Pilen :5, :4, :3)	Tvärvägen	Tre villor fr. 1966, u.
Kv. Pilen :2 och :1	Tvärvägen 9 och 11	Två tegelvillor från 1960-tal, b.



157

+

+

+

### Kv. Pressaren

Kvarteret har bara en fastighet som ligger längs De Geersgatan. Ligger i söder invid Lesjöfors ytterkant och intill tar landsbyggden vid. I syd och sydost växer tät skog. Huset har en halvhög häck mot De Geersgatan. Trädgården utnyttjas f.f.a. till köksland och för bär och frukt. Rött uthus hör till. Knuttimmrat.

### Dokument

Stg 38 De Geersgatan 49 Hus i röd träpanel. Uthus, knuttimmrat. Anv. som kyrka ett tag. Trol. från slutet av 1800-talet. Kraftigt ombyggt. Affär.

Kv. Renen

Se kv. Älgen.



## Kv. Riktaren

Ett äldre villakvarter med egna hem från 1940-1950. Villorna ligger längs De Geersgatan och har i öster uppväxta lövträd, där björk dominerar. När området bebyggdes på 1940-talet var det storskog här. Husen är enhetligt hållna i form, storlek och färg (vitt och svagt gult). Trädgårdarna är i de flesta fall öppna mot De Geersgatan, med låg och sparsam vegetation. Ett lugnt kvarter.

## Dokument.

Stg 66	De Geersgatan 41	Villa i gul träpanel, tidigt 1940-tal, b.
Stg 65	De Geersgatan 39	Funkisvilla i vit puts, 1940-55, b.
Stg 64	De Geersgatan 37	Villa i vit eternit, ca 1940, u.
Stg 63	De Geersgatan 35	Villa i vit puts, 1942, u.



## Kv. Rådjuret

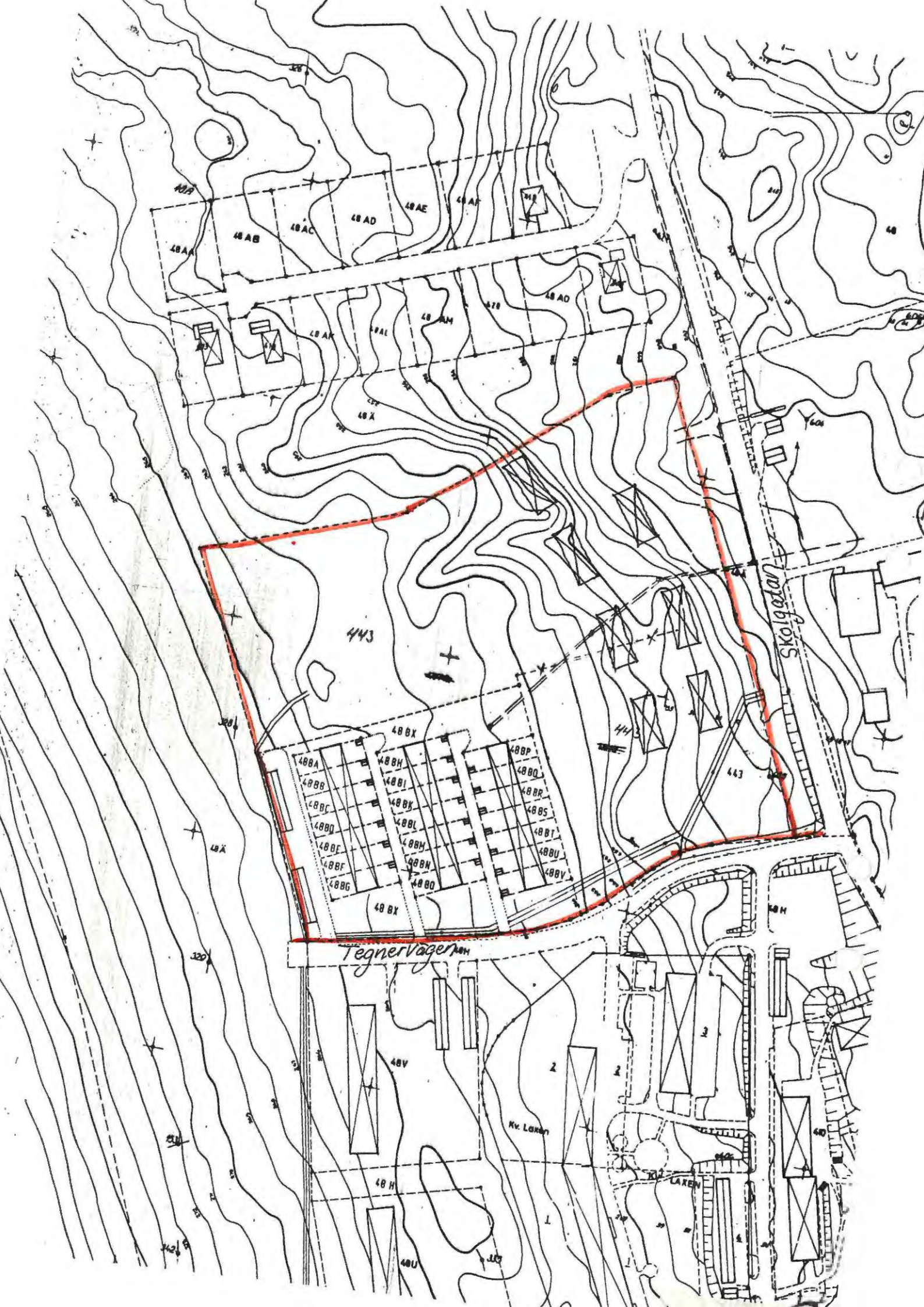
Ett kvarter med tegelvillor från tidigt 1960-tal, som ligger på rad utmed Brinellgatan. Ett homogent kvarter med suterrängvillor i samma storlek och form. Även färgskalan är homogent hållen i rött eller gult. Bakom tomterna tar ett skogsparti vid. Trädgårdarna har låg vegetation med gräsmattor och ett och annat fruktträd. Brinellgatan är en otrafikerad återvändsgata. Längs gatan i öster reser sig ståtliga björkar och rönnar. Gatan slutar i söder där en stig leder in i skogen.

## Dokumenterat

Kv. Rådjuret :1	Brinellgatan 10	Villa i rött tegel från tidigt 1960-t, b.
Kv. Rådjuret :2	Brinellgatan 12	Villa i rött tegel från tidigt 1960-t, b.
Miljöbild (Kv. Rådjuret 3-7)	Brinellgatan	Villor i rött eller gult tegel från tidigt 1960-t,b.

Kv. Rättaren

Se kv. Herrgården.



## Kv. Rödingen

Kvarterets norra och östra del är bebyggt med flera hyreshus i tre våningar. De två nedersta våningarna är i rött tegel medan den övre våningen är i laserat trä, som i färg varierar från hus till hus (gul, grön och brun) Varje lägenhet har balkong i laserat trä. Små asfalterade gångar leder till och mellan husen, som är omgivna av gräsmattor. Stor yta i nordöst upptas av parkering. Terrängen är lite kuperad mellan husen som ger variation. Husen blev inflyttningsklara 1979. I kvarterets sydvästra del finns ett radhusområde, som ligger med infarten mot Tegnergatan. En låg radhusbebyggelse i rött fasadtegel med gavelrösten i lasyrfärgad träpanel, som varierar mellan blått och gult. Garagen ligger samlade i väster, vilket innebär att de små vägarna fram till radhusen i princip är otrafikerade. Framför varje lägenhet ligger gulmålade "trärlådor" för sopor och redskap. Små nyanlagda trädgårdar med trästaket runt. Området byggdes ca. 1972-1973.

## Dokument

Miljöbild från Skolgatan.

Miljöbild från Tegnergatan.



## Kv. Rönnen

Ett område med egna hem från 1940 och fram till ca. 1960. De flesta har nya fasadmateriäl i företrädesvis plåt och eternit. Tomterna ligger i sluttande terräng och ger fina kuperade trädgårdar. Dessa senare, är uppvuxna och ståtliga björkar är ett vanligt inslag. Vägarna är otrafikerade, som bidrar till ett lugnt område. Fin utsikt i öster, eftersom området ligger högt.

### Dokument

Stg 213	Sjöstadvägen 11	Funkisvilla i vitt mexitegel från ca 1950-tal, b.
Stg 212	Sjöstadvägen 9	Villa i rosa eternit från 1935-1945, b.
Stg 209	Sjöstadvägen 7	Villa i vit plåtpanel från 1935-1945, b.
Stg 208	Sjöstadvägen 5	Villa i vit eternit från 1950-tal, b.
Stg 207	Mörnbovägen 7	Villa i gråvit träpanel från 1950-tal, b.
Stg 210	Mörnbovägen 5	Villa i gul plåtpanel från 1945-1955, b.
Stg 211	Mörnbovägen 3	Villa i gul fasadtegel från åren kring 1960, b.
Stg 214-215	Mörnbovägen 1	Villa i gråvit träpanel från 1940-1950-tal, b.



31

30

29

28

27

26

25

24

23

22

21

20

19

18

17

16

15

14

13

12

11

10

9

8

7

6

5

4

3

2

1

2

3

4

5

6

7

8

9

10

11

12

13

14

15

16

17

18

19

20

21

22

23

24

25

26

27

28

29

30

1

2

3

4

5

6

7

8

9

10

11

12

13

14

15

16

17

18

19

20

21

22

23

24

25

26

27

28

29

30

1

2

3

4

5

6

7

8

9

10

11

12

13

14

15

16

17

18

19

20

21

22

23

24

25

26

27

28

29

30

1

2

3

4

5

6

7

8

9

10

11

12

13

14

15

16

17

18

19

20

21

22

23

24

25

26

27

28

29

30

1

2

3

4

5

6

7

8

9

10

11

12

13

14

15

16

17

18

19

20

21

22

23

24

25

26

27

28

29

30

1

2

3

4

5

6

7

8

9

10

11

12

13

14

15

16

17

18

19

20

21

22

23

24

25

26

27

28

29

30

1

2

3

4

5

6

7

8

9

10

11

12

13

14

15

16

17

18

19

20

21

22

23

24

25

26

27

28

29

30

1

2

3

4

5

6

7

8

9

10

11

12

13

14

15

16

17

18

19

20

21

22

23

24

25

26

27

28

29

30

1

2

3

4

5

6

7

8

9

10

11

12

13

14

15

16

17

18

19

20

21

22

23

24

25

26

27

28

29

30

KV. GOTET

KV. SPINEN

Bergslagsvägen

AGEN

Kv. Sahara

Dokumenterat

Kv. Sahara Stg 22    Bergslagsgatan 10    Lesjöfors plast AB,  
industribyggnad i orange plåt och "sockel"  
av konstbetong. Ca 1972-75, b.  
Byggnaden omges av grusplaner. Björk och  
tall växer i norr och öster. Utmed vägen  
i sydväst växer några björkar.





Sudovy

KV. BETA

125 124 123 122 121 120 119 118 117 116 115 114 113 112 111 110 109 108 107 106 105 104 103 102 101 100 99 98 97 96 95 94 93 92 91 90 89 88 87 86 85 84 83 82 81 80 79 78 77 76 75 74 73 72 71 70 69 68 67 66 65 64 63 62 61 60 59 58 57 56 55 54 53 52 51 50 49 48 47 46 45 44 43 42 41 40 39 38 37 36 35 34 33 32 31 30 29 28 27 26 25 24 23 22 21 20 19 18 17 16 15 14 13 12 11 10 9 8 7 6 5 4 3 2 1 0

## Kv. Smeden

Ett kvarter med egnahemsvillor från 1945-1950. Alla villor, utom en, är vit- eller gräputsade. Husen ligger mitt på tomten en bit från Smedvägen, mot vilken trädgårdarna sluttar. Kvarteret har en mängd uppväxta björkar och granar som hindrar solen. Trädgårdarna är rejäla och är uppvuxna. Största ytan används för gräsmattor. Få nytto- och prydnadsväxter. Kvarteret gränsar i söder till vild skog. Smedvägen är i princip otrafikerad och mynnar ut i en vändplats. Lugnt område.

## Dokument

Stg 70	Smedvägen 7	Vitputsad villa från 1950-t, b.
Stg 69	Smedvägen 5	Villa i vit eternit från 1945, u.
Stg 68	Smedvägen 3	Villa i grå puts från 1951, u.
Stg 67	Smedvägen 1	Villa i grå puts från 1951, u.



De Geersgatan

Bakstugan

Smedvagnen

SPIRALEN

KV BETAN

### Kv. Snickaren

Ett kvarter med fastigheter, dels längs De Geersgatan och dels längs Smedvägen. Samtliga är villafastigheter av egnahemstyp från 1930-1950. Två av fastigheterna har fått ny fasadbeklädnad i form av eternitplattor. Annars är husen, i form och färg, enhetligt hållna. Kvarteret har gott om uppvuxna björkar och trädgårdarna är väl tilltagna i storlek och uppvuxna. Flera villor har röda uthus. Kvarteret är lugnt. Smedvägen är i princip o-  
trafikerad.

### Dokumenterat

Stg 62	De Geersgatan 33	Gråputsad villa från tidigt 1950-t,b.
Stg 60	De Geersgatan 31	Villa i grå eternit från 1930-t, b.
Stg 59	De Geersgatan 29	Villa i vit puts från 1940-t, b.
Stg 123	De Geersgatan 27	Villa i vit eternit från 1940-50-t,b.

LESJÖFORS ..... Stadsdel ..... Datum 790925. ....  
 Fastighet .. Kv. Snickaren stg 61 ..... Film nr .F. 39. ....  
 Gatuadress .. Smedvägen 9 ..... Karta .....  
 Fast:s namn ..... Sign ..... BM LJ .....  
 Arkitekt .....

Anl. art, tid, funktion (våning för våning) .. Bostadsfast. ....  
 .....  
 .....

Utgiftslämnare, litt .....  
 Ritningar .....  
 Arkivhandlingar .....

Hus nr	Husets funktion	Vån ant.	Grund mtr.	Stom mtr.	Fasad mtr.	Färg Fasad	Fön.	Dörr	Tak mtr. färg	Byggn. år	Ombyggn. år
I	Bostadshus	1½	Btg	B	SLL	FR	V	Br	2T	ca 1930.	b.
II	Uthus	1	S	B	SSP	FR	V	S	P	1930-1940.	b.
III											
V											

Kommentar .....  
 .....  
 .....

Beskrivning av närmiljön . Ligger på en liten kulle. En grusgång leder upp till och runt huset. Två ståtliga björkar bildar portal vid dess början. En kort, låg häck framför huset mot Smedvägen. I väster är större ytor och utnyttjas för köksland och fruktträd. En liten smal asfalterad väg söder om tomten som går mellan Smedvägen och De Geersgatan. Denna är kantad av björkar på norra sidan.



### Kv. Spiken

Ett litet kvarter med tre bostadshus (egnahem). Två av dessa har fått nya fasadmateriäl. Stora höga björkar växer mot Bergslagsgatan. Uppväxta tomter med fruktträd. Skog i öster. Bergslagsgatan är hårt trafikerad. Tomten i norr är obebyggd och bevuxen med blandad skog.

### Dokumenterat

Kv. Spiken 4	Bergslagsg. 14	Villa i gullaserad träpanel, 1940-t, b.
Kv. Spiken 3	Bergslagsg. 16	Villa i vit spritputs, ca 1940, b.
Kv. Spiken 2	Bergslagsg. 18	Villa i gul plåtpanel, 1950-1960, b.



### Kv. Spiralen

Kvarteret har två bebyggda fastigheter i norr, dels OK-bensinstation, dels ett mindre hyreshus från 40-talet. Södra delen av kvarteret består av en större dunge med höga vackra björkar. Runt bensinstationen är det stora asfalterade ytor.

### Dokumenterat

Kv. Spiralen :1      (OK) bensinstation i rött tegel, ca 1965.

LESJÖFORS ..... Stadsdel ..... Datum 790928  
 Fastighet Kv. Spiralen (2) Stg 114 ..... Film nr F 43  
 Gatuadress Bergslagsgatan 57, Hantverkaregatan 14 ..... Karta .....  
 Fast:s namn ..... Sign LJ  
 Arkitekt .....

Anl. art, tid, funktion (våning för våning) Hyreshus.  
 .....  
 .....

Uppgiftslämnare, litt .....  
 Ritningar .....  
 Arkivhandlingar .....

Hus nr	Husets funktion	Vån ant.	Grund mtr.	Stom mtr.	Fasad mtr.	Färg Fasad	Fön.	Dörr	Tak mtr. färg	Byggn. år b,l,u	Ombyggn. år
I	Bostäder	2	Btg	B?	Räffla Sprit	G	V	I/Br	P/S	1935-1940,b.	
II	(Uthus) Garage	1	Btg	B?	Slät	G	V	G V	P/X	Ca. 1940,b.	
III											
IV											

Kommentar .....  
 .....

Beskrivning av närmiljön Tomten utgörs av p-plats i norr och nordväst. Söder om huset, trädgård med gräsmatta och fruktträd. Öster om, mot Bergslagsgatan, grusplan och 2 mindre lönnar.  
 .....



LESJÖFORS ..... Stadsdel ..... Datum 7.9.20.....  
 Fastighet Stg 255 Stationsområdet ..... Film nr F 34.....  
 Gatadress Ekmansgatan 4 ..... Karta .....  
 Fast:s namn ..... Sign BM LJ.....  
 Arkitekt .....

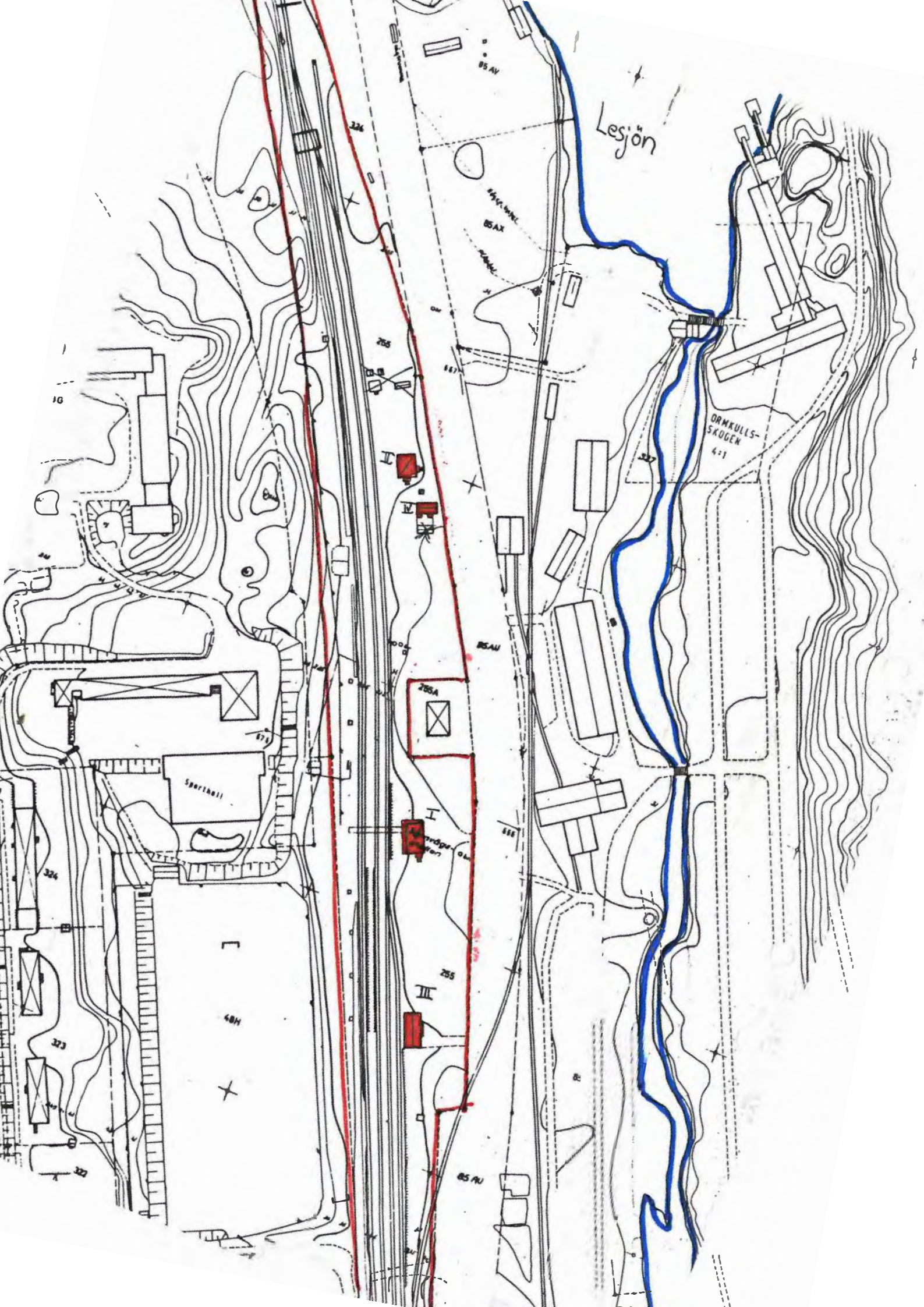
Anl. art, tid, funktion (våning för våning) Banvaktarstugan (Inlandsbanan).  
 .....  
 .....

Uppgiftslämnare, litt .....  
 Ritningar .....  
 Arkivhandlingar .....

Hus nr	Husets funktion	Vån ant.	Grund mtr.	Stom mtr.	Fasad mtr.	Färg Fasad	Fön.	Dörr	Tak mtr. färg	Byggn. år b,l,u	Ombyggn. år
I	Bostadshus	1½	Btg	T?	SLL	FR	VO	Trä	(R) 2T	1880- 1890,	b.
II	Källare	-	SS	SS	SS	-	-	Br	Torv	1880- 1890,	b.
III	Uthus	1	SS	B	SLL	FR	VO	Br	(R) 2T	1900- 1910,	b.
IV											

Kommentar Från början 1 r o. k. Tillbyggd i väster någon gång efter 1940 (ev. 1945).  
 .....  
 .....

Beskrivning av närmiljön Huset ligger i anslutning till järnvägen, som går strax intill i öster. En trädgård utbreder sig söder om husets gavel. En viadukt går över järnvägen strax i söder. Ingen hög vegetation längs järnvägen. Ekmansgatan i väster, otrafikerad och med högvuxna björkar.  
 .....  
 .....



LESJÖFORS ..... Stadsdel ..... Datum 791001  
 Fastighet Stg 255 ..... Film nr F 45, F 46  
 Gatadress Bergslagsgatan 87 och 93. .... Karta .....  
 Fast:s namn Lesjöfors station ..... Sign BM LJ  
 Arkitekt .....

Anl. art, tid, funktion (våning för våning) I. Stationshus. Bostad i övervån.  
 .....  
 .....

Uppgiftslämnare, litt Knut Andersson, trafikmästare.  
 Ritningar .....  
 Arkivhandlingar .....

Hus nr	Husets funktion	Vån ant.	Grund mtr.	Stom mtr.	Fasad mtr.	Färg Fasad	Fön.	Dörr	Tak mtr. färg	Byggn. år b,l,u	Ombyggn. år
I	Stationsbyggnad	1½	S	B	SFS/ LES	FR	V	Trä	Falsad Tjärnad	1889,	u.
II	Personalbostad	1½	SS	B	SLL	FR	V	Gö	2T	1910- 1915,	b.
III	Godsmagasin	1	Cem.- plintar	B	PPF	FR	V	FR	Papp	ca. 1890,	u.
IV	Uthus till II	1	SS	B	SLL	FR	V	Br	E	1910- 1930,	b.

Kommentar Banmästaren i Kristinehamn har ev-ritningar.  
 .....  
 .....

Beskrivning av närmiljön Denna lilla stationsbyggnad ligger mellan järnvägsspåren  
 och den trafikerade Bergslagsgatan. På andra sidan vägen i öster ligger en såg-  
 verksindustri. Högresta björkar norr om huset. I norr och söder, gräsmattor  
 med låg vegetation. Liten grusplan framför byggnaden i öster. Några fruktträd  
 i söder.  
 .....

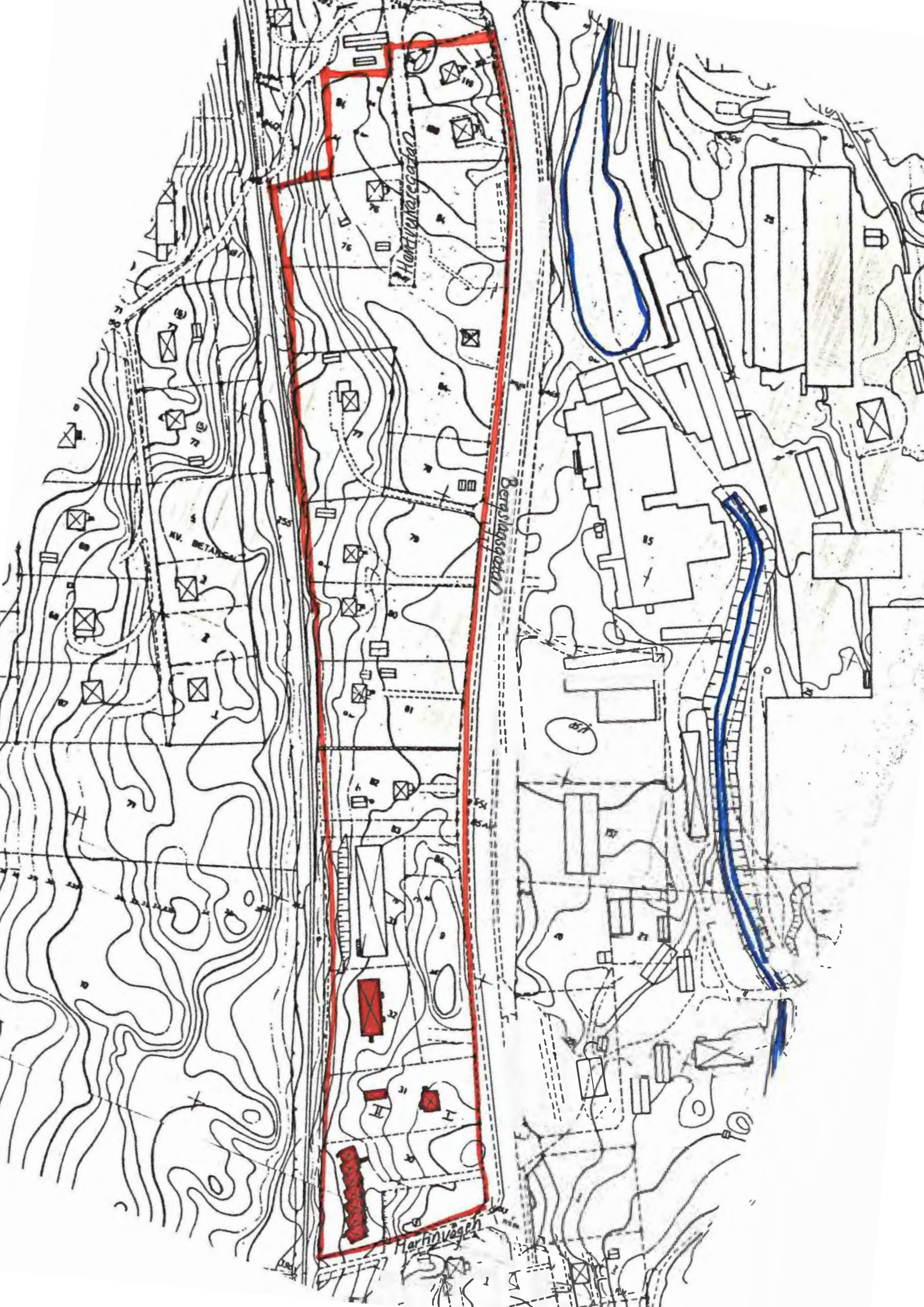


Kv. Stålet

Dokumenterat

Kv. Stålet Stg 88 Bergslagsgatan 44

(Qvarnströms AB, tråd  
och rör manufaktur).  
Nyligen fasadrenoverat  
med gul plåtpanel och  
bruna detaljer, 1940-t, b.  
F.d. gamla Konsum.



Hortensienstraße

Kv. Betanien

Berghausstraße

Hortensienweg

## Kv. Stålfjädersn

Kvarteret har åldersmässigt en homogen bebyggelse, mestadels egnahem byggda kring 1940. Många har renoverats exteriört och fått nya fasadmateriel. I södra delen av kvarteret ligger två mindre hyreshus och en radhuslänga. Dessa hyreshus har dock sina ursprungliga fasader kvar. Tomterna till dessa hyreshus är tråkiga, de saknar planteringar och träd och har i förekommande fall små gräsmattor. Däremot är egnahems tomterna väl-skötta, björkar utgör ett dominerande inslag. Kvarteret är långsträckt i norr-söder och begränsas av Bergslagsgatan, (genomfarten i Lesjöfors) i öster och av järnvagen i väster.

### Dokument

Kv. Stålfjädersn	Stg 33	Bergslagsg. 27-31	Sprit, gult ca 1950, b.
-"-	Stg 82	Bergslagsg. 33	Gul plåtpanel 1940-45, b.
-"-	Stg 81	Bergslagsg. 35	Träpanel FR.
-"-	Stg 80	Bergslagsg. 37	Vit eternit 1936, u.
-"-	Stg 79	Bergslagsg. 39	Mexivit, brun gavel sp. 1936, u. Klädd i tegel 1978.
-"-	Stg 77	Bergslagsg. 41	Vit plåt (brun gavel sp) 1930-t, b.
-"-	Stg 84	Bergslagsg. 45	Grå plåt (barack typ) 1960-t, b. Trädg. risigt.
-"-	Stg 76	Hantverkareg. 1	Gul plåtpanel ca 1940.
-"-	Stg 120	Bergslagsg. 49	SLL, FR 1942, u. Evalds gamla hus.
-"-	Stg 119	Bergslagsg. 51	Grå plåtpanel ca 1940.

..LESJÖFORS..... Stadsdel ..... Datum 790928  
 Fastighet .. Kv. Stålfjädersn. Stg 30 ..... Film nr F. 42-43  
 Gatuadress .. Martinvägen 17-29 ..... Karta .....  
 Fast:s namn .. Zig-Zag ..... Sign .. LJ  
 Arkitekt .....

Anl. art, tid, funktion (våning för våning) Bostäder, lägenheter. 1 r o k.  
 .....  
 .....

Uppgiftslämnare, litt Majvor Nyberg, granne.  
 Ritningar .....  
 Arkivhandlingar .....

Hus nr	Husets funktion	Vån ant.	Grund mtr.	Stom mtr.	Fasad mtr.	Färg Fasad	Fön.	Dörr	Tak mtr. färg	Byggn. år b, l, u	Ombyggn. år
I	Hyres-lägenheter	1	Btg	B	SLL*	FR	V	Grå	Papp	Ca. 1940, b.	
II											
III											
IV											

Kommentar Fn. obebodda, (1 r o k).  
 .. Norra delen av byggnade är förråd.  
 .....

Beskrivning av närmiljön Grusväg runt huset. Misskött trädgård med vildvuxet gräs.  
 .....

LFSJÖFORS ..... Stadsdel ..... Datum 790928.....  
 Fastighet ..Kv. Stålfjädern.. Stg. 31..... Film nr F. 43. 72.....  
 Gatuadress ..Bergslägsgatan 21..... Karta .....  
 Fast:s namn ..... Sign ..... LJ.....  
 Arkitekt .... Borohus, Landskröna husfirma.....

Anl. art, tid, funktion (våning för våning) ..... Bostad.....  
 .....  
 .....  
 .....

Uppgiftslämnare, litt Eric Klintberg, ägare.....  
 Ritningar .....  
 Arkivhandlingar .....

Hus nr	Husets funktion	Vån ant.	Grund mtr.	Stom mtr.	Fasad mtr.	Färg Fasad	Fön.	Dörr	Tak mtr. färg	Byggn. år b, l, u	Ombyggn. år
I	Bostadshus	2	Btg	B	Rev. Sprit	Vit	Br	Br	P/S	1940	Spritputs 1955.
II	Uthus	1	Btg	B	SLL	FR	V	S	P/S	1940,	b.
III											
IV											

Kommentar Från början eternitplattor, ca. 3m breda 1 $\frac{1}{2}$ m höga (textcote).  
 1955 fasadbyte till rev.  
 .....  
 .....

Beskrivning av närmiljön Mycket fin trädgård med gräsmatta och många fruktträd,  
 lönnar och lövträd fint planterat mot staketet i norr.  
 .....  
 .....  
 .....

LESJÖFORS ..... Stadsdel ..... Datum .. 790928  
 Fastighet .. Kv. Stålfjädersn Stg 32 ..... Film nr F 43  
 Gatuadress .. Bergslagsgatan 23 och 25 ..... Karta .....  
 Fast:s namn Gula kliniken ..... Sign .. LJ  
 Arkitekt .....

Anl. art, tid, funktion (våning för våning) ..... Bostäder. ....

Uppgiftslämnare, litt .....

Ritningar .....

Arkivhandlingar .....

Hus nr	Husets funktion	Vån ant.	Grund mtr.	Stom mtr.	Fasad mtr.	Färg Fasad	Fön.	Dörr	Tak mtr. färg	Byggn. år b, l, u	Ombyggn. år
I	Hyreshus Bostad	2	Btg	B?	SLL	G	V	I/Br	2T	1935- 1945, b.	
II											
III											
IV											

Kommentar .. Lesjöfors AB, ägt huset. Nu ägs det av HSB? .....

Beskrivning av närmiljön ..... Större grus-skarn plan framför huset och en mindre gräsmatta, lite vildvuxen och inte så välskött. Björkar växer på slutningen bakom huset i väster mot järnvägsbanken. ....



Kv. Stålvallaskolan Stg 48 G

Skolområdet ligger mellan Skoigatan och järnvägen. Norrut tar ett skogsområde vid. Området är uppdelat på två enheter, södra och norra skolan, (läg och mellanstadie resp. högstadium) Söder om läg- och mellanstadiebyggnaden (I) ligger en sporthall.

LESJÖFORS ..... Stadsdel ..... Datum .790911.....  
 Fastighet .. Stg 48 G ..... Film nr F 28, F 29.....  
 Gatuadress .. Skolgatan ..... Karta .....  
 Fast:s namn Stålvallaskolan ..... Sign .. BM LJ.....  
 Arkitekt .....

Anl. art, tid, funktion (våning för våning) ..... Skola. Högstadium, låg- och mellanstadium.....

Uppgiftslämnare, litt Anita Widman, sekreterare.....  
 Ritningar .....  
 Arkivhandlingar .....

Hus nr	Husets funktion	Vån ant.	Grund mtr.	Stom mtr.	Fasad mtr.	Färg Fasad	Fön.	Dörr	Tak mtr. färg	Byggn. år b, l, u	Ombyggn. år
I	Undervis. lok. Låg-mellanstadie	3/1	Btg/Btg	Tg/B	/SLL	Grå/G	V/Grå		2T	1945, u.	
II	Aula	1	Btg	Btg	FT	R	V		1T	1956, u.	
III	Matsal/slöjdsal	1	Btg	Btg	FT	R	V		1T	1956, u.	
IV	Högstad./adm. lok. 2		Btg	Btg	FT/Spr	R/Grå	V		1T	1956, u.	

Kommentar Lågstadiet har två ihopbyggda enheter som klart skiljer sig från varandra, både i form och material. Huvudbyggnaden är i klassicerad stil med detaljer i vitt.

Beskrivning av närmiljön Skolområdet breder ut sig öster om Skolgatan. Högstadiet formar sig kring en fyrkantig, asfalterad skolgård, där södra sidan ligger öppen mot lågstadieområdet. En liten grusgång förbinder de två skolenheterna. Stora gräsmattor runt skolbyggnaderna och en liten skogsdunge tar vid i öster. Uppväxta träd och buskar på gräsmattorna.

LESJÖFORS ..... Stadsdel ..... Datum ..... 790911 .....  
 Fastighet ..... Stg. 48 G. forts. .... Film nr ..... F 28, F 29 .....  
 Gatuadress ..... Karta .....  
 Fast:s namn ..... Stålvallaskolan ..... Sign ..... BM LJ .....  
 Arkitekt .....

Anl. art, tid, funktion (våning för våning) ..... Skola. ....  
 .....  
 .....

Uppgiftslämnare, litt .....  
 Ritningar .....  
 Arkivhandlingar .....

Hus nr	Husets funktion	Vån ant.	Grund mtr.	Stom mtr.	Fasad mtr.	Färg Fasad	Fön.	Dörr	Tak mtr. färg	Byggn. år b, l, u	Ombyggn. år
V	Undervis. lok.	1	Btg	Btg	Spritt	B	FöV Omfatt. Bg.		(S) P	1956, u.	
VI	Förskola	1	Btg	Btg	FT	R	Br. I		(S) 2 Btg	ca. 1972, u.	
VII	Sporthall	1	Btg		SLP	Br	-		Papp	ca. 1975, u.	
IV											

Kommentar .....

Beskrivning av närmiljön .....



### Kv. Stålvallen

Ett kvarter med äldre hyreshus utmed Skolgatan. Stg 324 har renoverats och fått plåtpanel. Husen på stg 323 är mycket nedgånna, men skall troligen renoveras inom kort. Tyvärr kommer säkert även dessa att förlora sina träfasader. Bakom husen i öster ligger gräsmattor som sluttar ned mot bandybanan. Skolgatan är hårt trafikerad och husen ligger väldigt öppet mot denna, då det ej finns någon skyddande vegetation.

### Dokument

Stg 324	Skolgatan 30, 32 och 34	Äldre hyresfastigheter från 1964, u, med ny fasadbeklädnad, gul plåtpanel.
---------	-------------------------	--

LESJÖFORS ..... Stadsdel ..... Datum ..... 790911.....  
 Fastighet .. Kv. Stålvallen Stg 322 ..... Film nr ..... F. 29.....  
 Gatuadress .. Skolgatan 24 ..... Karta .....  
 Fast:s namn ..... Sign ..... BM LJ.....  
 Arkitekt .....

Anl. art, tid, funktion (våning för våning) Hyreshus, HSB har kontor i bottenvåningen.....  
 .....  
 .....

Uppgiftslämnare, litt Ebba Karlsson, hyresgäst i grannhuset.....  
 Ritningar .....  
 Arkivhandlingar .....

Hus nr	Husets funktion	Vån ant.	Grund mtr.	Stom mtr.	Fasad mtr.	Färg Fasad	Fön.	Dörr	Tak mtr. färg	Byggn. år b, l, u	Ombyggn. år
I	Bostadshus	2½	Btg	Tg?	Sprit	Grå br.	V	Glas	2T	Mitten 1940-t,	u.
II											
III											
IV											

Kommentar Varit affärsverksamhet i hörnet på bottenvåningen.....  
 .....  
 .....

Beskrivning av närmiljön Ligger längs Skolgatan och har bandybanan i öster.....  
 Stora gräsmattor som sluttar mot denna. Uppväxta björkar.....  
 .....  
 .....  
 .....

LESJÖFORS..... Stadsdel ..... Datum ... 790911.....  
 Fastighet ... Kv. Stålvallen Stg. 325..... Film nr F. 29.....  
 Gatuadress ... Skolgatan 28, 30..... Karta .....  
 Fast:s namn ..... Sign ... BM LJ.....  
 Arkitekt .....

Anl. art, tid, funktion (våning för våning) Hyreshus.....  
 .....  
 .....

Uppgiftslämnare, litt Ebba Karlsson, hyresgäst.....  
 Ritningar .....  
 Arkivhandlingar .....

Hus nr	Husets funktion	Vån ant.	Grund mtr.	Stom mtr.	Fasad mtr.	Färg Fasad	Fön.	Dörr	Tak mtr. färg	Byggn. år b, l, u	Ombyggn. år
I	Bostadshus	2	Btg	B?	SLL *	Grå O	V	Trä/ glas	(R) 2T	1942, u.	
II	Bostadshus	2	Btg	B?	SLL	G O	V	Trä/ glas	(R) 2T	1942, u.	
III											
IV											

Kommentar Skall byggas om inom kort, troligen.....  
 .....  
 .....

Beskrivning av närmiljön Ligger längs Skolgatan som är en rätt stor gata. Öster  
 om husen, en gräsbevuxen sluttning och därefter ligger bandybanan.....  
 .....  
 .....



Smed-dammen

SKOJAVÄGEN

STÅLSVÄGEN

KV. TRASTEN

KV. JÄRKEN

KV. MILAN

Kv. Svanen

48H

45H

65 RU

KV. MEI

85 RU

40y

40H

40H

242

242A

242B

242C

242D

242E

242F

242G

242H

242I

242J

242K

242L

242M

242N

242O

242P

242Q

242R

242S

242T

242U

242V

242W

242X

242Y

242Z

242AA

242AB

242AC

242AD

242AE

242AF

242AG

242AH

242AI

242AJ

242AK

242AL

242AM

242AN

242AO

242AP

242AQ

242AR

242AS

242AT

242AU

242AV

242AW

242AX

242AY

242AZ

242BA

242BB

242BC

242BD

242BE

242BF

242BG

242BH

242BI

242BJ

242BK

242BL

242BM

242BN

242BO

242BP

242BQ

242BR

242BS

242BT

242BU

242BV

242BW

242BX

242BY

242BZ

242CA

242CB

242CC

242CD

242CE

242CF

242CG

242CH

242CI

242CJ

242CK

242CL

242CM

242CN

242CO

242CP

242CQ

242CR

242CS

242CT

242CU

242CV

242CW

242CX

242CY

242CZ

242DA

242DB

242DC

242DD

242DE

242DF

242DG

242DH

242DI

242DJ

242DK

242DL

242DM

242DN

242DO

242DP

242DQ

242DR

242DS

242DT

242DU

242DV

242DW

242DX

242DY

242DZ

242EA

242EB

242EC

242ED

242EE

242EF

242EG

242EH

242EI

242EJ

242EK

242EL

242EM

242EN

242EO

242EP

242EQ

242ER

242ES

242ET

242EU

242EV

242EW

242EX

242EY

242EZ

242FA

242FB

242FC

242FD

242FE

242FF

242FG

242FH

242FI

242FJ

242FK

242FL

242FM

242FN

242FO

242FP

242FQ

242FR

242FS

242FT

242FU

242FV

242FW

242FX

242FY

242FZ

242GA

242GB

242GC

242GD

242GE

242GF

242GG

242GH

242GI

242GJ

242GK

242GL

242GM

242GN

242GO

242GP

242GQ

242GR

242GS

242GT

242GU

242GV

242GW

242GX

242GY

242GZ

242HA

242HB

242HC

242HD

242HE

242HF

242HG

242HH

242HI

242HJ

242HK

242HL

242HM

242HN

242HO

242HP

242HQ

242HR

242HS

242HT

242HU

242HV

242HW

242HX

242HY

242HZ

242IA

242IB

242IC

242ID

242IE

242IF

242IG

242IH

242II

242IJ

242IK

242IL

242IM

242IN

242IO

242IP

242IQ

242IR

242IS

242IT

242IU

242IV

242IW

242IX

242IY

242IZ

242JA

242JB

242JC

242JD

## Kv. Svalan

Ett område med flera äldre fastigheter bl.a. större villor från tiden kring 1920. Dessa har stora trädgårdar som är uppvuxna och som ger ett lummigt intryck. Fastighet. längs Bergsmansvägen ligger mycket lugnt eftersom det är en återvändsgata. Även Stiftvägen är lugn med lite trafik. Längs Skolgatan ligger tre egnahemsvillor från tidigt 1950-tal. Ytterligare en ligger vid Bergsmansvägen. Endast en av dessa fyra har fått behålla sin urspr. träfasad. I området finns även en frikyrka som fortfarande har kvar sin verksamhet. Området har alltså flera äldre fastigheter som i stort fått behålla sin karaktär.

## Dokumenterat

Stg 287	Skolgatan 12	Villa fr. bö. av 1950-t. Egnahem. Nu fått nytt fasadmat, plåtpanel.
Stg 288	Skolgatan 14	Villa fr. bö. av 1950-t. Egnahem. Gul plåtpanel.
Stg 290	Bergsmansv. 25	Villa fr. bö. av 1950-t, egnahem. Vit eternit.

Alla är identiska; (Se inv. av stg 289 i samma kv.).

~~forun~~

LESJÖFORS ..... Stadsdel ..... Datum .. 790912 .....

Fastighet ... Kv. Svalan Stg. 280 ..... Film nr F. 31 .....

Gatuadress .. Bergsmansvägen 26 ..... Karta .....

Fast:s namn ..... Sign ... BM LJ .....

Arkitekt .....

Anl. art, tid, funktion (våning för våning) .. Frikyrka + bostad. Missionsförbundet. ....

Uppgiftslämnare, litt Vimpel med år på tornet. ....

Ritningar .....

Arkivhandlingar .....

Hus nr	Husets funktion	Vån ant.	Grund mtr.	Stom mtr.	Fasad mtr.	Färg Fasad	Fön.	Dörr	Tak mtr. färg	Byggn. år b, l, u	Ombyggn. år
I	Kyrka	1	SS	B	LFS*	VO	Gö	Br	(R) Falsad P	1912,	1.
II											
III											
IV											

Kommentar Fastigheten nymålad. I fint skick. ....

Beskrivning av närmiljön Ligger skyddad från trafik. Uppvuxna björkar runt om. ....  
Vanvårdad trädgård. Gräset slaget enbart runt huset. ....

LESJÖFORS ..... Stadsdel ..... Datum ... 790912 .....  
 Fastighet .. Kv. Svalan .. Stg. 282 ..... Film nr F. 31 .....  
 Gatuadress .. Bergsmansvägen 21 ..... Karta .....  
 Fast:s namn ..... Sign ... BM LJ .....  
 Arkitekt .....

Anl. art, tid, funktion (våning för våning) .. Ev. tjänstemanavilla till bruket, för .....  
 högre tjänstemän, u. ....

Uppgiftslämnare, litt Elisabet Bergqvist, granne, .....  
 Ritningar .....  
 Arkivhandlingar .....

Hus nr	Husets funktion	Vån ant.	Grund mtr.	Stom mtr.	Fasad mtr.	Färg Fasad	Fön.	Dörr	Tak mtr. färg	Byggn. år b, l, u	Ombyggn. år
I	Bostadshus	2	Btg	B	SLL*	R P	V P	V P	1T	Tidigt 1920-tal, u.	
II											
III											
IV											

Kommentar Står tomt. Ägs av kommunen, som skall göra det till daghem. Klart till .....  
 1980 enligt beräkningar. ....

Beskrivning av närmiljön Har en väl tilltagen trädgård, som är vildvuxen. Uppvuxna .....  
 björkar. Inga rabatter. ....

.. LESJÖFORS ..... Stadsdel ..... Datum .. 790912 ..  
 Fastighet .. Kv. Svalan .. Stg. 283 ..... Film nr F 31 .....  
 Gatuadress .. Bergsmansvägen 19 ..... Karta .....  
 Fast:s namn ..... Sign .. BM LJ .....  
 Arkitekt .....

Anl. art, tid, funktion (våning för våning) Bostadsfastighet.  
 .....  
 .....

Uppgiftslämnare, litt Elisabet Bergqvist, ägare.  
 Ritningar .....  
 Arkivhandlingar .....

Hus nr	Husets funktion	Vån ant.	Grund mtr.	Stom mtr.	Fasad mtr.	Färg Fasad	Fön.	Dörr	Tak mtr. färg	Byggn. år b,1,u	Ombyggn. år
I	Bostadshus	2	Btg	B	SFS/ LFS	FR	V	V	(R) 1T	1918,u.	1944, u. 1974, u.
II	Garage	1	Btg	B	SLP	FR	V	V	(R) 1T	1975,u.	
III											
IV											

Kommentar Tillbygge gjordes 1944, då bostaden gjordes om till två fam. Samtidigt köpte bruket det till tjänstbostad för ingenjörer. Friköptes i början av 1950-tal. Huset återställdes 1974. En lång uthuslänga har stått vid tomtgränsen i norr.

Beskrivning av närmiljön Väl tilltagen trädgård som sluttar ned mot Bergsmansvägen. Asfalterad gång slingrar upp mot fasaden och runt mot gaveln. Uppvuxna björkar längs tomtgränsen. Frukträd. Grusväg till garaget. Ytterst välvårdat. Gränsar i söder till vildvuxen tom tomt. Även vildvuxet mellan tomterna mot väster.

LESJÖFORS ..... Stadsdel ..... Datum ... 7.9.912 .....  
 Fastighet ..... Kv. Svalan Stg 286 ..... Film nr F 31 .....  
 Gatuadress ..... Stiftvägen 6 ..... Karta .....  
 Fast:s namn ..... Sign ..... BM LJ .....  
 Arkitekt ..... Söderberg .....

Anl. art, tid, funktion (våning för våning) ..... Bostadsfast. Byggt som privatbostad av .....  
 en ingenjör. ....

Uppgiftslämnare, litt Hugo Frisk, ägare. ....  
 Ritningar .....  
 Arkivhandlingar .....

Hus nr	Husets funktion	Vån ant.	Grund mtr.	Stom mtr.	Fasad mtr.	Färg Fasad	Fön.	Dörr	Tak mtr. färg	Byggn. år b, l, u	Ombyggn. år
I	Bostadshus	1½	Btg	B	SLL	FR	VO	Trä	2Btg	1917, u	1960
II	Uthus/Garage	1	Btg/S	KS/B	Slät/-	Rosa/-	VO	Br	(R) 1T/P	1930- 40, b/ 1962, b	
III											
IV											

Kommentar ..... Församlingshem och pastorsbostad ..... <sup>kvellan</sup> 1950-1960. Oerhört ful till-  
 bygg. i norr. ....

Beskrivning av närmiljön ..... Trädgård med gräsmattor runt om. Uppvuxna träd. Vild-  
 vuxet i norr och väster. Grusgång mot huset. ....

LESJÖFORÅ ..... Stadsdel ..... Datum .. 790912 .....

Fastighet .. Kv. Svalan Stg. 289 ..... Film nr F. 31 .....

Gatuadress .. Skolgatan 12 ..... Karta .....

Fast:s namn ..... Sign ..... BM LJ .....

Arkitekt .....

Anl. art, tid, funktion (våning för våning) Egna hem. ....

.....

.....

.....

Uppgiftslämnare, litt Granne. ....

Ritningar .....

Arkivhandlingar .....

Hus nr	Husets funktion	Vån ant.	Grund mtr.	Stom mtr.	Fasad mtr.	Färg Fasad	Fön.	Dörr	Tak mtr. färg	Byggn. år b,l,u	Ombyggn. år
I	Bostadshus	1½	Btg	B	SLL*	G	Gö	Trä	(R) 1T	Tidigt 1950-tal, u.	
II											
III											
IV											

Kommentar .....

.....

.....

.....

Beskrivning av närmiljön Ligger längs den trafikerade Skolgatan. Liten trädgård med gräsmatta kantad av buskar. ....

.....

.....

.....

.....



Kv. Svanen

Kvartersbeskrivning se inventeringsblankett.

LESJÖFORS ..... Stadsdel ..... Datum ..... 790911  
 Fastighet Kv. Svanen Stg 399 ..... Film nr F 29  
 Gatuadress Stiftelsevägen 3 och 5. .... Karta .....  
 Fast:s namn Fridhem ..... Sign ..... BM LJ  
 Arkitekt .....

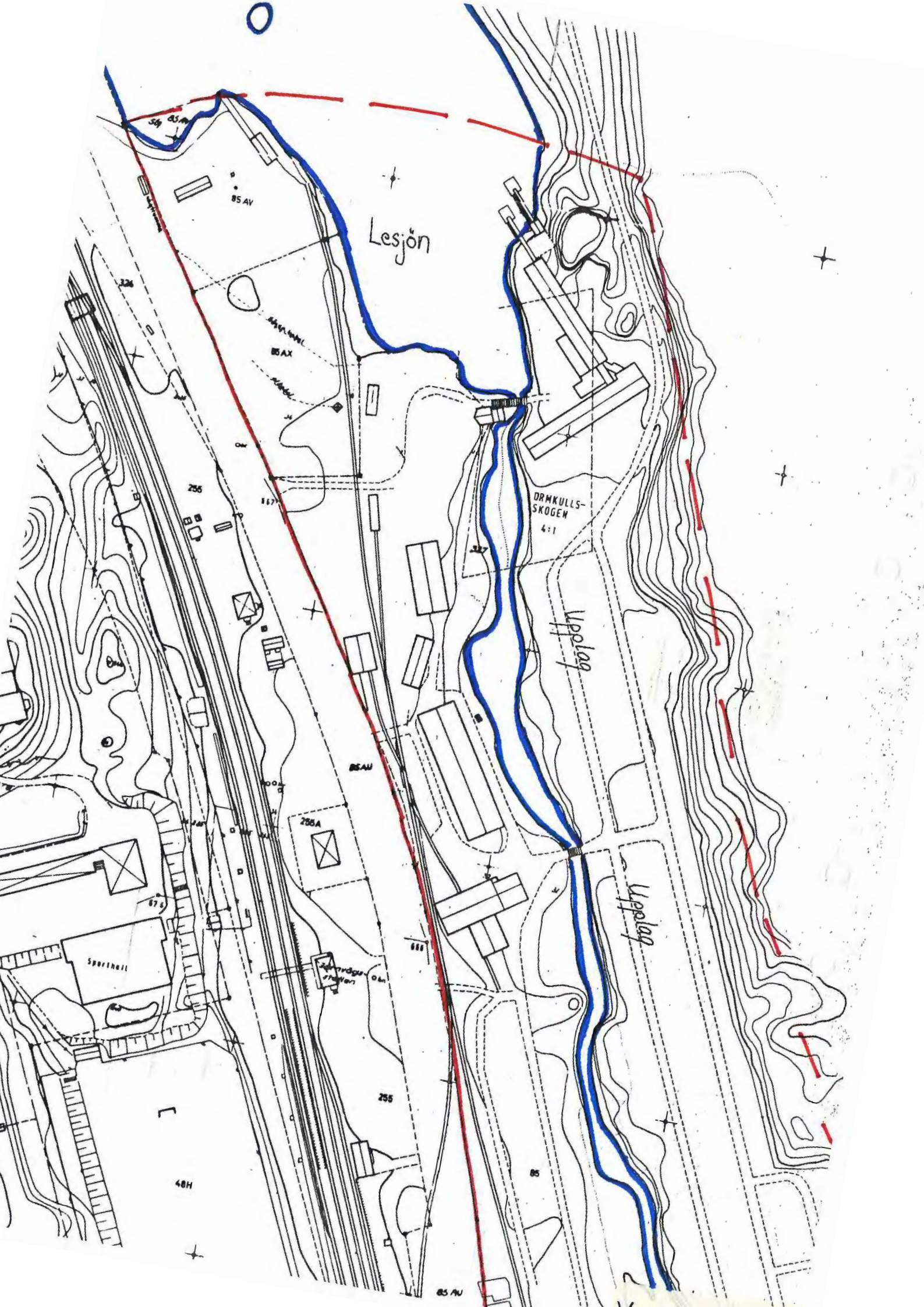
Anl. art, tid, funktion (våning för våning) ..... Ålderdomshem.  
 .....  
 .....

Uppgiftslämnare, litt ..... Gunnel Bjurbäck, vik. föreståndare.  
 Ritningar .....  
 Arkivhandlingar .....

Hus nr	Husets funktion	Vån ant.	Grund mtr.	Stom mtr.	Fasad mtr.	Färg Fasad	Fön.	Dörr	Tak mtr. färg	Byggn. år b, l, u	Ombyggn. år
I	Ålderdomshem	2	Btg	Tg?	Tg	R	V	-	1T	Mitten av 1950-t, u.	
II	Ålderdomshem	1	Btg	KS? Tg?	Sprit	G	V	Trä	1T	Tillbyg. till I ca 1960, u.	
III	Tjänstebostad	1	Btg	Tg?	Tg	R	V	Trä	1T	Mitten av 1950-t, u.	
IV											

Kommentar Ska byggas ut åt väster med personalrum samt ny hiss.  
 .....  
 .....

Beskrivning av närmiljön Har gårdsplan (asfalterad) med parkering mot Stiftelsevägen. I söder, i husens vinkel, finns utemöbler och fin miljö med dammanläggning. Stora gräsmattor i söder och väster, med uppvuxna träd och buskar. Fin uppvuxen miljö som inbjuder till att användas. Rabatter runt huset.  
 .....  
 .....



### Kv. Sågen

Ett kvarter som präglas av service och industri. Till sågen hörande byggnader sträcker sig på en långsmal räcka utmed Bergslagsgatan. Från vägen noterar man de väldiga brädupplagen. Bakom dessa byggnader ligger slyområden. Strax söder om industrin ligger en bensinstation.

### Dokumenterat

Stg 85 R	Bergslagsgatan 88	Bensinstation Uno X, Gult tegel. Slutet på 1960-t.
Stg 85	Bergslagsg. 88-98	Sågverk, hör till Lesjöfors AB. Nerlagt aug. 1979.



Kv. Sägen

### Kv. Sälgen

Ett kvarter med fem villor längs Tvärvägen. Med ett undantag är samtliga villor i tegel i gult eller rött och har 1960-tals prägel. En vildvuxen remsa i kvarterets gräns mot kvarteret Häggen. Små trädgårdar med gräsmattor och prydnadsväxter. En och annan björk reser sig majestätiskt över taken. En tom tomt på kv. Sälgen :4 där man nu kan ana begynnelse till aktivitet. Lugnt och fridfullt kvarter.

### Dokument

Miljöbild längs Tvärvägen.



## Kv. Tallen

Längs Skogsvägen ligger tre identiska villor från 1957 som fått nytt fasadmateriäl, plåtpanel. Timmervägen, som begränsar kvarteret i söder, har enbart fastigheter från sent 1960-tal. till 1970-tal. Dessa har små trädgårdar med låg vegetation. De äldre fastigheterna har högresta björkar på sina tomter. Kvarteret är lugnt ur trafiksynpunkt. Kvarterets höga läge ger en fin vy <sup>över</sup> skogen i öster.

## Dokument

Kv. Tallen :1, :2, :3	Skogsvägen 3, 5 och 7	Tre likadana villor i gul plåtpanel med brunt gavelröste, alt. röd plåtpanel med vitt gavelröste. 1957.
Kv. Tallen :4	Skogsvägen 1	Villa i röd träpanel. Slutet av 1950-t, b.
Kv. Tallen :8	Timmervägen 8	Villa i vitt mexitegel. Slutet av 1960-t, b.
Kv. Tallen :7	Timmervägen 6	Villa i röd träpanel från 1979.
Kv. Tallen :6	Timmervägen 4	Röd tegelvilla fr. slutet av 1960-t, b.
Kv. Tallen :5	Timmervägen 2	Röd tegelvilla fr. slutet av 1960-t,b.



## Kv. Tjädern

Ett villaområde som begränsas av Nybovägen (i norr och väster), Skolgatan (i öster) och Parkgatan (i söder). De flesta villorna är egnahem, byggda under 1940-1950-talen och som fått nya fasadmateriäl. Längs Nybovägen i väster ligger fyra f.d. lärarbostäder som har samma utformning. Trädgårdarna är uppväxta.

## Dokument

Stg 292	Nybovägen 1
Stg 293	Nybovägen 3
Stg 294	Nybovägen 5
Stg 295	Nybovägen 7
Stg 297	Skolgatan 11
Stg 298	Skolgatan 9
Stg 299	Skolgatan 7
Stg 300	Skolgatan 5
Stg 301	Skolgatan 3
Stg 302	Skolgatan 1
Stg 303	Parkgatan 22
Stg 304	Parkgatan 24

LESJÖFORS ..... Stadsdel ..... Datum ... 790911  
 Fastighet ..... Kv. Tjädern Stg 296 ..... Film nr F 29  
 Gatuadress ..... Nybovägen 9, 11, 13 och 15 ..... Karta .....  
 Fast:s namn ..... Sign ..... BM LJ  
 Arkitekt .....

Anl. art, tid, funktion (våning för våning) ..... Bostadshus. Urspr. lärarbostäder, nu  
 friköpta. ....

Uppgiftslämnare, litt .....  
 Ritningar .....  
 Arkivhandlingar .....

Hus nr	Husets funktion	Vån ant.	Grund mtr.	Stom mtr.	Fasad mtr.	Färg Fasad	Fön.	Dörr	Tak mtr. färg	Byggn. år b, l, u	Ombyggn. år
I	Bostadshus	1½	Btg	B	Spritt	G	V	Trä	(S) P	1949, u.	
II	Bostadshus	1½	Btg	B	Spritt	Gö	V	Trä	(S) P	1949, u.	
III	Bostadshus	1½	Btg	B	Spritt	G	V	Trä	1T	1949, u.	
IV	Bostadshus	1½	Btg	B	Spritt	Gö	V	Trä	1T	1949, u.	

Kommentar I - IV ..... Familjshus, från början byggda till folkskollärare. Husen (2 st) på andra sidan gatan, (Stg 308) urspr. byggda för småskollärare och har 2 lägenheter i varje hus. ....

Beskrivning av närmiljön Ligger längs Nybovägen som är lite trafikerad. Uppvuxna trädgårdar. En alm framför varje hus. Ett mindre skogsparti öster om husen. ....



### Kv. Trasten

Ett kvarter med tre villafastigheter, två av lite äldre datum och som fått behålla sina ursprungliga fasadmateriäl. Samtliga fastigheter ligger längs Bergsmansvägen, som är en återvändsgata med ~~förbjuden~~ biltrafik. Men strax i öster ser och hör man den stora genomfartsleden. Järnvägen går strax intill husen i öster, parallellt med den stora vägen. Trafiken är dock där minimal.

### Dokument

Kv. Trasten (1)	Stg 279	Bergsmansvägen 24	Röd tegelvilla fr. tidigt 1960-t, b.
Kv. Trasten (2)	Stg 278	Bergsmansvägen 22	Villa i vit träpanel fr. 1940-t, b.
Kv. Trasten (3)	Stg 277	Bergsmansvägen 20	Villa i gul träpanel fr. 1930-t, b.



## Kv. Tråden

I kv. Tråden finns fyra bostadsfastigheter av egnahemstyp, byggda på 1940-talet. De flesta har behållit sin ursprungliga karaktär, medan huset i norr (kv. Tråden 15) fått en modern fasadbeklädnad och perspektiv fönster. Uppväxta trädgårdar mot Martinvägen. Väster om husen går järnvägen förbi på en brant och hög sluttning. I söder och väster växer fin tallskog med inslag av lövträd. Martinvägen är en lugn gata.

## Dokumenterat

Kv. Tråden 12	Martinvägen 9	Villa i vit puts 1940-t,b.
Kv. Tråden 13	Martinvägen 11	Villa i gul puts 1940-t,b.
Kv. Tråden 14	Martinvägen 13	Villa i vit puts 1940-t,b.
Kv. Tråden 15	Martinvägen 15	Villa i gulvit eternit, 1940-t, b.



443

443

488A 488B 488C 488D 488E 488F 488G 488H 488I 488J 488K 488L 488M 488N 488O 488P 488Q 488R 488S 488T 488U 488V 488W 488X 488Y 488Z

48 H

Kv. Løben

St. Helse Vægen

310

310

295

295

Kv. Ugglan

Kvarteret består av ett långt hyreshus i fyra våningar som dolt i terrängen. Huset är troligen från 1970-talets början och har vit putsad bottenvåning och övervåning i gult fasadtegel. Huset har dåligt rykte i orten och går under benämningen Bangladesh. Miljön är inte heller den bästa; väster om huset är gamla bilar uppställda för reparationer. Smutsigt, skrotigt och stökigt runt om huset. Stiftelsevägen är otrafikerad.

Dokument 48H

Stiftelsevägen 15, 17, 19, 21

Hyreshus i 4 vån. från 1970-t,  
u. Där bottenvån. är i vit puts  
och övriga i gult fasadtegel.



## Kv. Uttern

Ett kvarter med fem villafastigheter längs De Geersgatan, byggda mellan ca. 1930 och 1960. En villa är dock från 1960-talet. Villorna ligger en bit upp från De Geersgatan i en sluttning, som ger kuperade trädgårdar. Dessa är nästan överlag uppvuxna och välväxta björkar är ett vanligt inslag. Väster om tomterna ligger lövskog. Husens fasader är hållna i vitt eller milda gula färger med undantag av stg 128, som är målat i falurött. Ett lugnt område.

### Dokument

Stg 48 I	De Geersgatan 24	Gul tegelvilla fr. 1960-65, b.
Stg 127	De Geersgatan 25	Gulputsad villa fr. 1950-t, b.
Stg 126	De Geersgatan 30	Villa i gul träpanel, 1950-t, b.
Stg 125	De Geersgatan 32	Villa i vit plåtpanel 1930-t.

LESJÖFORS ..... Stadsdel ..... Datum ..... 790925 .....  
 Fastighet Kv. Uttern Stg 128 ..... Film nr ..... F 37 .....  
 Gatuadress De Geersgatan 25 ..... Karta .....  
 Fast:s namn ..... Sign ..... BM LJ .....  
 Arkitekt .....

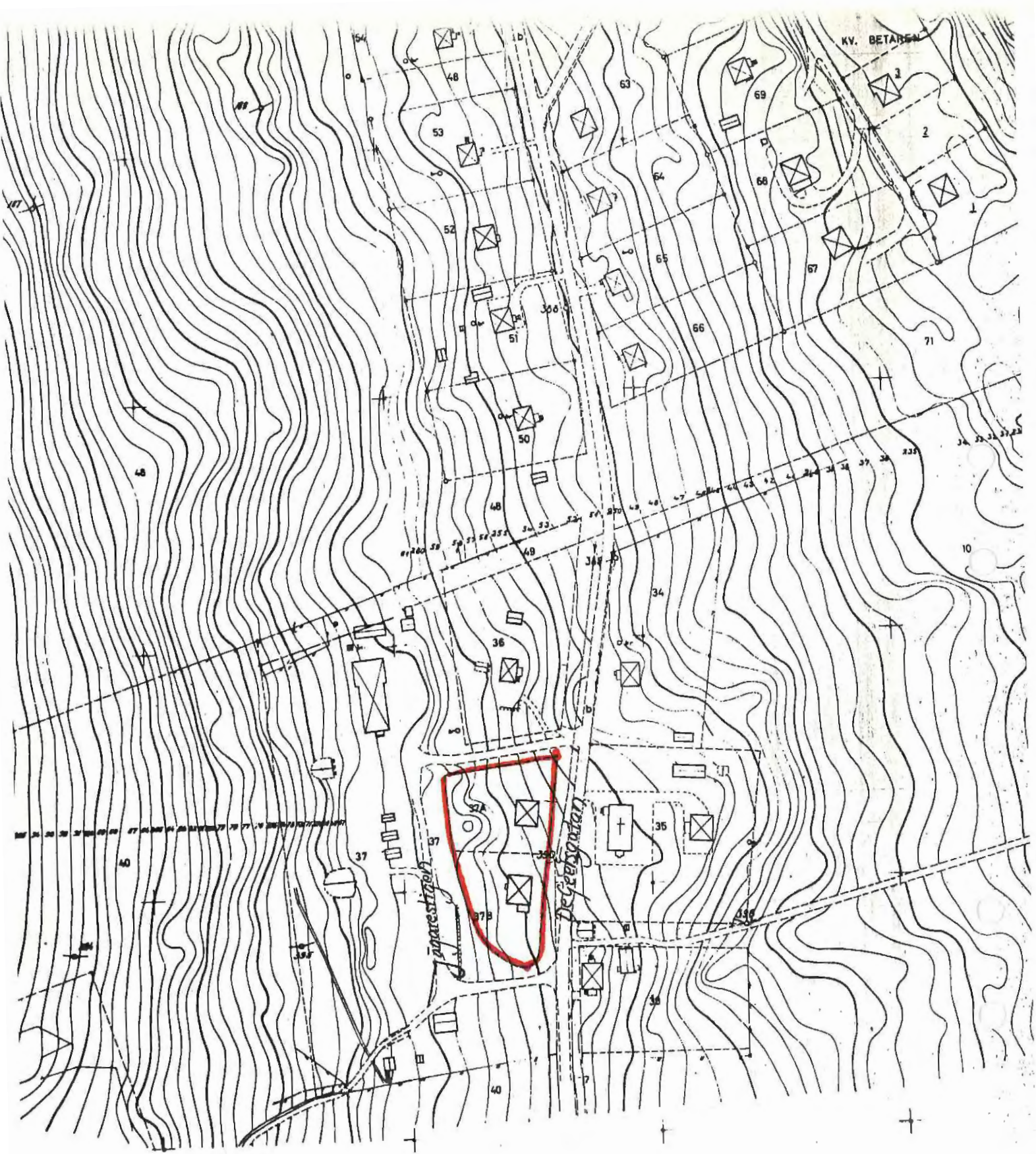
Anl. art, tid, funktion (våning för våning) Bostadshus.  
 .....  
 .....  
 .....

Uppgiftslämnare, litt .....  
 Ritningar .....  
 Arkivhandlingar .....

Hus nr	Husets funktion	Vån ant.	Grund mtr.	Stom mtr.	Fasad mtr.	Färg Fasad	Fön.	Dörr	Tak mtr. färg	Byggn. år b, l, u	Ombyggn. år
I	Bostadshus	1½	Btg	B	SLL	FR	VO	GÖP	(S) P	ca. 1930, b	Tillbygg. ca 1965-70
II	Uthus	1	S	B	SSP	FR	-	S	E	ca. 1930, b	
III											
IV											

Kommentar Ett fint hus med ful tillbyggnad, fel propotioner och form.  
 .....  
 .....

Beskrivning av närmiljön En trädgård som sluttar lite i öster. Fin lövskog i väst.  
 Välskötta gräsmattor med låga buskar och träd. Få prydnadsväxter. Köksland i söder. Grusgång upp till och framför huset. Prydligt och välskött.  
 .....  
 .....  
 .....



307

+

+

+

Kv. Vargen

Kv. Vargen

Ett litet kvarter med två villafastigheter utmed De Geersgatan. Här strax intill i väster, skog som ger husen en fin bakgrund. Små gräsmattor och låg vegetation. Ett lugnt kvarter.

Dokument

Stg 37 A	De Geersgatan 56	Villa i gul träpanel, 1950-t,b.
Stg 37 B	De Geersgatan 58	Villa i vitt mexitegel, äldre fastighet som moderniserats på 1970-talet, b.



### Kv. Vitsippan

Områdets norra del har, längs Piltorpsvägen, två fastigheter från 1940-50-talen. Båda är relativt bevarade i exteriören, men stg 238 har fått en ny tillbyggnad i grågult mexitegel. Fastigheten stg 241, är en modern villa med fasad mot Björkvägen. Tomten i söder är obebyggd och är vildvuxen. De äldre fastigheterna har uppvuxna trädgårdar med mycket björk. Tomterna ligger i sluttande terräng med fin utsikt över samhället och skogen i öster.

### Dokument

Stg 239	Piltorpsvägen 1	Villa i vit spritputs fr. ca. 1945-1955, b.
Stg 238	Piltorpsvägen 3	Villa i gulvit spritputs, 1940-1950-t, b.
Stg 241	Björkvägen 6	Villa i vitt mexitegel, 1976-1977, u.



## Kv. Älgen och kv. Renen

Ett stort kvarter med fastigheter, dels längs Brinellgatan, dels längs De Geersgatan. Brinellgatan har två mindre hyresfastigheter från tidigt 1920-tal och som har använts som pensionärslägenheter ända från början. Ytterligare tre äldre villafastigheter längs Brinellgatan med uppvuxna trädgårdar. I kvarterets norra del ligger en äldre arbetarbostad, som tillhört Lesjöfors AB och som är helt byggd i sinnersten. Huset är ursprungligen tänkt för fyra lägenheter (1 rok), men byggs nu om för en familj. Längs De Geersgatan ligger äldre villafastigheter från 1925-1945, där de flesta fått ny fasadbeklädnad, f.f.a. plåt. Ett område med uppväxt vegetation. Lugnt ur trafiksynpunkt.

### Dokument

Kv. Älgen Stg 149	Brinellg. 17	Pensionärslägenheter (12 st) Mindre hyreshus i gul spritputs, 1920-1925, u.
Kv. Älgen Stg 150	Brinellg. 15	Mindre hyreshus i röd träpanel 1920-1940, u. Pensionärslägenheter (8 st) Uthus med avträden.
Kv. Älgen Stg 151	Brinellg. 13	Villa i grå puts 1950-t,b.
Kv. Älgen Stg 150	Brinellg. 11	Villa i gul träpanel, 1935-1945, b.
Kv. Renen Stg 141	De Geersg.	Villa i rött tegel, 1960-t, b.
Kv. Älgen Stg 153	De Geersg. 8a	Villa i vit puts, 1950-t,b.
Kv. Älgen Stg 143, 144	De Geersg. 8	Villa i gul träpanel, 1940- 1950-t, b.
Kv. Älgen Stg 145	De Geersg. 10	Villa i vit plåtpanel, 1940-t, b.
Kv. Älgen Stg 145 A	De Geersg. 12	Villa i rött tegel, 1960- tal, b.
Kv. Älgen Stg 146	De Geersg. 14	Villa i gul puts, 1950-t,b.
Kv. Älgen Stg 148	De Geersg. 22	Villa i röd träpanel 1928,u.



LESJÖFORS ..... Stadsdel ..... Datum ... 790921.....  
 Fastighet ... Kv. Älgen ... Stg. 48 ..... Film nr F. 36.....  
 Gatuadress ... Brinellgatan 5 ..... Karta .....  
 Fast:s namn Hagalund ..... Sign ... BM LJ.....  
 Arkitekt .....

Anl. art, tid, funktion (våning för våning) Bostadsfast. F.d. arbetarbostäder för .....  
 4 fam. ....

Uppgiftslämnare, litt .....  
 Ritningar .....  
 Arkivhandlingar .....

Hus nr	Husets funktion	Vån ant.	Grund mtr.	Stom mtr.	Fasad mtr.	Färg Fasad	Fön.	Dörr	Tak mtr. färg	Byggn. år b, l, u	Ombyggn. år
I	Bostadshus	1	S	SS/B *	Slät	V/Gult röste	V	Gö	(R) 2T	1880-1900, b.	1978-79.
II	Uthus	1	S	B	SSP	FR		S	Papp	1910-1920, b.	
III											
IV											

Kommentar Varit 2 ingångar på varje gavel. Har ägts av bolaget till 1978.....  
 \* Bräder i gavelröset.

Beskrivning av närmiljön Huset håller på att byggas om därför är det rörigt runt huset.

LESJÖFORS ..... Stadsdel ..... Datum .. 790925 .....  
 Fastighet Kv. Älgen Stg 147 ..... Film nr F 37 .....  
 Gatuadress De Geersgatan 16 ..... Karta .....  
 Fast:s namn Saron ..... Sign ..... BM .....  
 Arkitekt .....

Anl. art, tid, funktion (våning för våning) ..... Frikyrka för Saron. Bostad i övervån. ....

Uppgiftslämnare, litt Ernst Ångström .....  
 Ritningar .....  
 Arkivhandlingar .....

Hus nr	Husets funktion	Vån ant.	Grund mtr.	Stom mtr.	Fasad mtr.	Färg Fasad	Fön.	Dörr	Tak mtr. färg	Byggn. år b, l, u	Ombyggn. år
I	Kyrka	1½	Btg	B?	SLL	Ljus-gul	V	Br	Papp	ca. 1930, u	Tillbygg. ca 1960 och 1976, u
II	Uthus	1	S	B	SSP	FR	-	Br	Papp	1920-1930, b	
III	Källare	1	Btg					X	Torv	1920-1930, b	
IV											

Kommentar Ful tillbyggnad i norr och väster, klädd i brunlaserad träpanel. Överensstämmer ej med huset i övrigt. Pingstkyrkan byggde det från början. Saron köpte stället någon gång mellan 1945 och 1950.

Beskrivning av närmiljön Ligger en bit upp från vägen med en bred grusad uppfart, som går runt huset. Stora gräsmattor med uppväxta, ståtliga björkar som bäddar in huset i mjuk lummighet. Den röda uthusbyggnaden bidrar till den harmoniska miljön. De Geersgatan i öst är en otrafikerad väg.



## Kv. Ärlan

Ett äldre villakvarter som begränsas av Skolgatan i väster och Bergsmansvägen i öster. Villorna omges av kraftig, högväxt vegetation som skyddar för insyn. Flera av husen är egnahem från 1935-1950. Bergsmansvägen är en liten grusväg med lite trafik, medan Skolgatan är en av de mera trafikerade gatorna i Lesjöfors. Kvarteret ligger i en sluttning som ger kuperade trädgårdar. Flera fastigheter har bytt ut de urspr. fasadmaterialet mot företrädesvis, plåtpanel och eternit.

### Dokumenterat

Kv. Ärlan :8	Bergsmansv. 1	Gul tegelvilla fr. 1965.
Kv. Ärlan :(7) Stg 258	Bergsmansv. 3	Villa i grå plåtpanel, från 1952, u.
Kv. Ärlan :(5) Stg 259	Bergsmansv. 7	Villa i vit spritputs, 1930-t, b.
Kv. Ärlan :(4) Stg 262	Bergsmansv. 9	Villa i gul plåtpanel, 1940-t, b.
Kv. Ärlan :(3) Stg 263	Bergsmansv. 13	Villa i vit eternit, 1930-1940-t, b.
Kv. Ärlan :(2) Stg 266	Bergsmansv. 15	Villa i röd träpanel, 1920-t, b.
Kv. Ärlan :1	Stiftvägen	Villa i gult tegel, tidigt 1960-t, b. Blomsteraffär i källarvåningen.
Kv. Ärlan :12	Skolgatan 6	Villa i vit spritputs, 1935-1945, b.
Kv. Ärlan :11	Skolgatan 4	Villa i roströd träpanel, 1948, u. (Se invent. av kv. Ärlan :(10) Stg 260).

LESJÖFORS ..... Stadsdel ..... Datum .. 790914  
 Fastighet Kv. Ärlan :(10) Stg 260 ..... Film nr F 32  
 Gatuadress Skolgatan 2 ..... Karta .....  
 Fast:s namn ..... Sign BM LJ  
 Arkitekt .....

Anl. art, tid, funktion (våning för våning) .. Bostadsfastighet. Damfrisering i källar-  
 våningen, Asta Kvarnströms damfrisering. ....

Uppgiftslämnare, litt .....  
 Ritningar .....  
 Arkivhandlingar .....

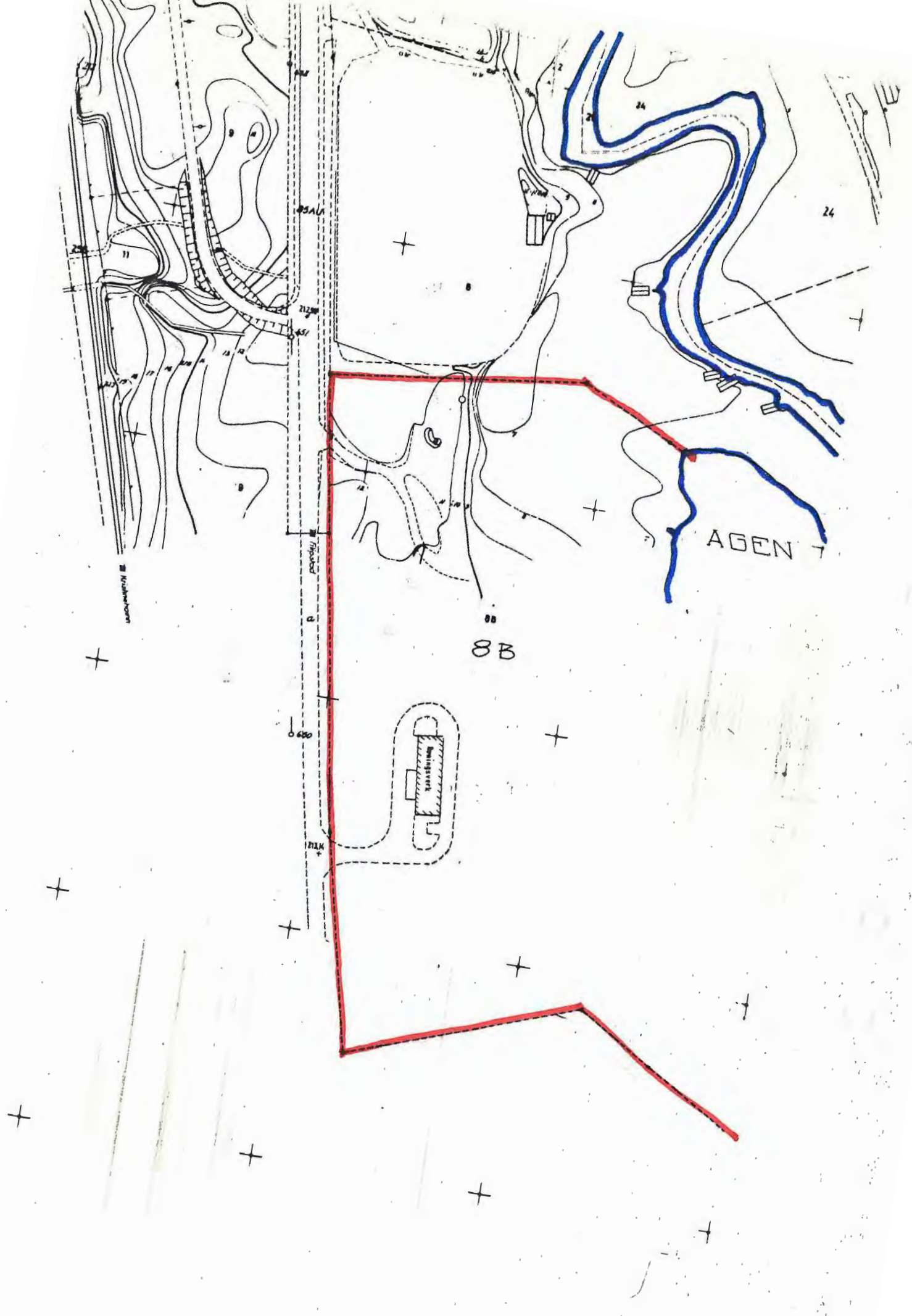
Hus nr	Husets funktion	Vån ant.	Grund mtr.	Stom mtr.	Fasad mtr.	Färg Fasad	Fön.	Dörr	Tak mtr. färg	Byggn. år b, l, u	Ombyggn. år
I	Bostadshus	2	Btg	B	Mönstrad puts " Gulgrå		V		(R) 2T	1948, u.	
II	Garage	1	S	B	SLL	FR	-	Br	Papp	1940- 1950, b.	
III											
IV											

Kommentar Egna hem från början. Ägs nu av bolaget. ....

Beskrivning av närmiljön Skolgatan i väster och uppvuxen trädgård i öster. Inga  
 direkta prydnadsväxter eller rabatter. Grussång runt huset. Skolgatan, trafikerad. ....

Kv. Öringen

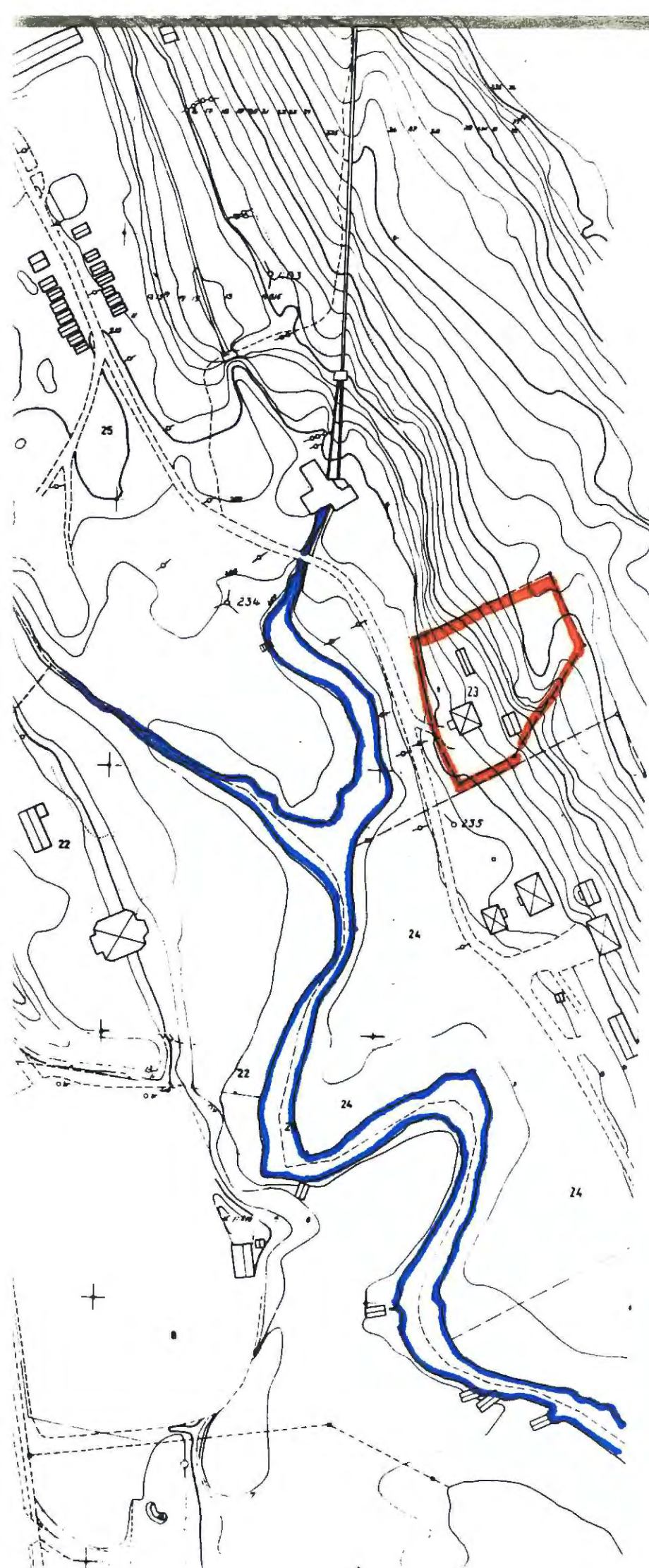
Se kv. Braxen.



Stg 8 B

Dokumenterat

Stg 8 B            Reningsverk; Rod plåtpanel, 1970-t. Ligger avskilt  
vid södra infarten till Lesjöfors. Omges av asfalte-  
rade ytor och blandskog.

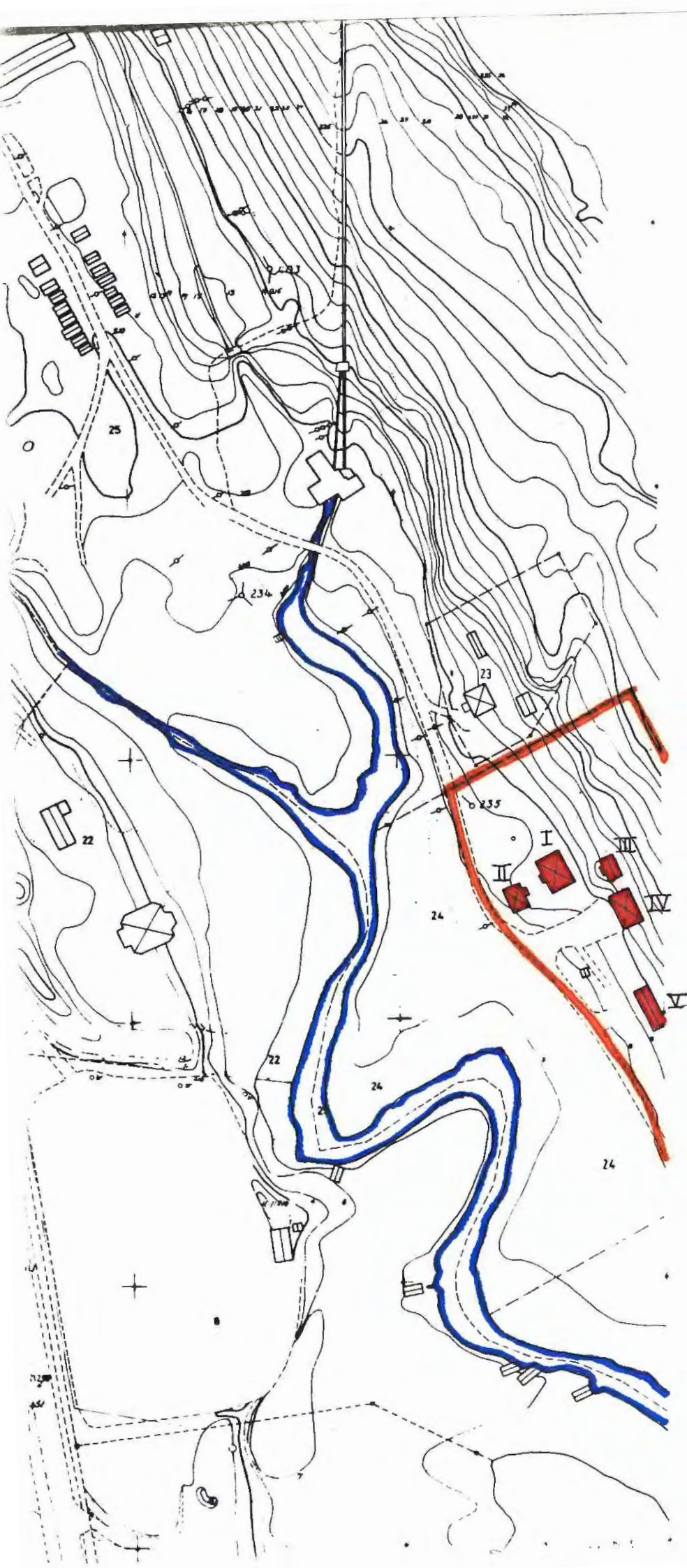


Sta 23

Stg 23

Dokumenterat

Stg 23 "Blockenhus". Vit villa i eternitbeklädnad,  
1930-t, u.



Sta 24

LESJÖFORS ..... Stadsdel ..... Datum 791002  
 Fastighet Stg 24 (Ormkullsskogen) ..... Film nr F 46  
 Gatuadress ..... Karta .....  
 Fast:s namn Amerika ..... Sign BM LJ  
 Arkitekt .....

Anl. art, tid, funktion (våning för våning) Bostadsfast, Tidigare bolagsägd arbetar-  
 bostad, .....

Uppgiftslämnare, litt Sixten Olsson, ägare, .....

Ritningar .....

Arkivhandlingar .....

Hus nr	Husets funktion	Vån ant.	Grund mtr.	Stom mtr.	Fasad mtr.	Färg Fasad	Fön.	Dörr	Tak mtr. färg	Byggn. år b, l, u	Ombyggn. år
I	Bostadshus	1½	SS	T	SLL *	FR	VO	Gö O	2T	1880-1890, b.	1936 kom övervä- ning. ca. * 11 synliga år.
II	Lillstuga	1	S	T	SLL	FR	VO	Gö P	2T	1800, u.	
III	Snickarverkstad	1	S	B	SLL	FR	VO	Spegel- dörrar i rött, Papp gult o. grönt.		1900-1920, b.	
IV	Verkstad/Garage	1½	Btg	Btg	Btg/Tg	/G		Grå	E	1957, u.	
V	Ladugård	1	S	B/T	SSP/SLL	TR	VO	Gö O	E	1920-1940, b.	

#### Kommentar

Han som byggde I hade varit i Amerika. Fastigheten friköptes på 1930-talet.

\* Datering av II enl. Peter Hällström, Ångskärret, som gjort egna forskningar.

Verkar ej otroligt. Renoverat på 1970-talet, då verandan tillkom. Varit bostad för  
 2 fam. urspr.

Beskrivning av närmiljön .....

Bostadshuset ligger på en gräsmatta utan prydnadsväxter, förutom en ~~en~~ buske.

Endast ett fruktträd, det ligger framför (väster om) huset. Öster om denna ligger

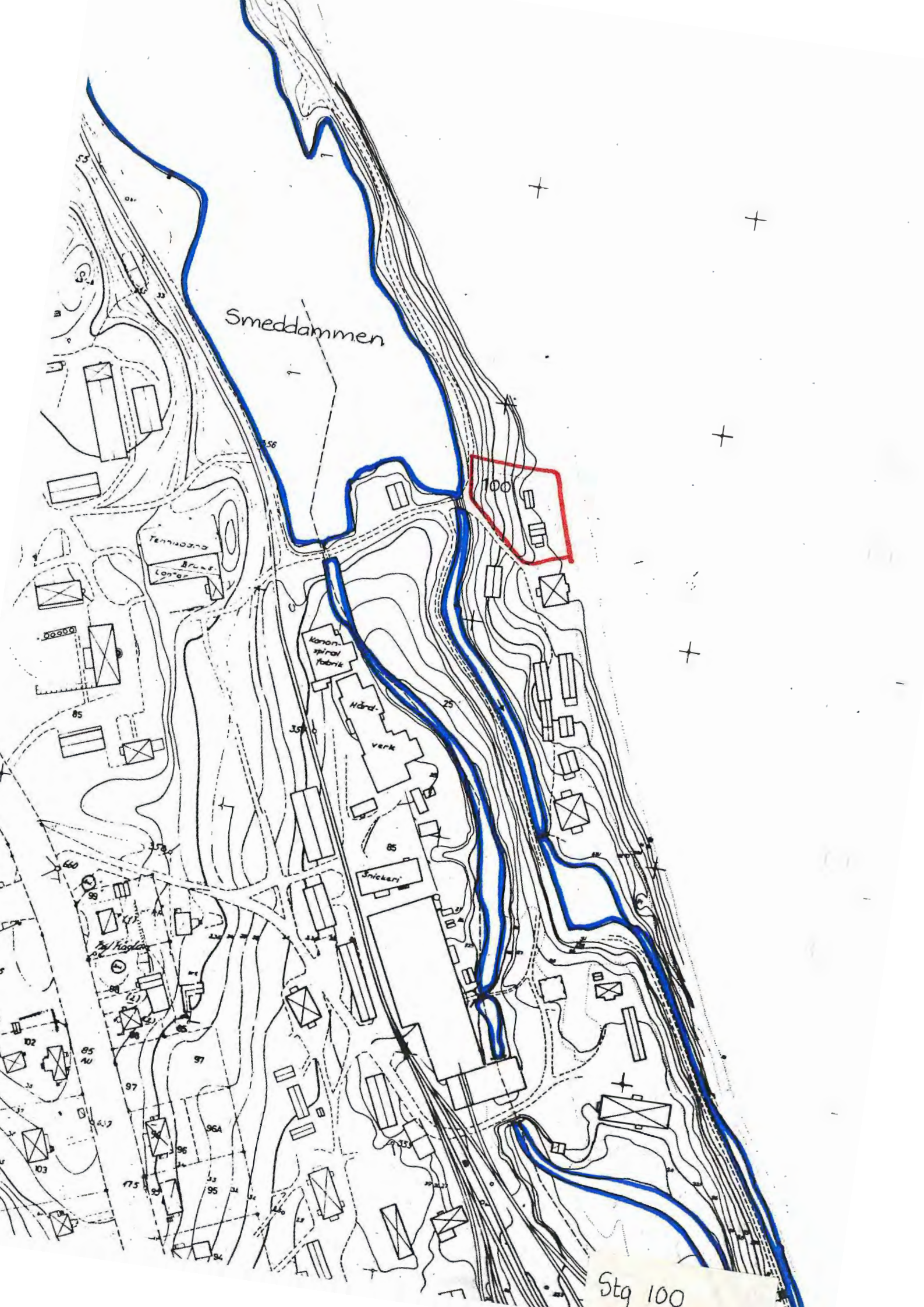
lövskogen alldeles intill knutarna. En odlad åkerlapp i norr mot grannfastigheten.

I väster, på andra sidan vägen, gles och snårig lövskogsridå framför ett vattendrag,

(Lesjöälva). Otrafikerat och karaktär av landsbygd.

Stg 85, stg 25

Se Lesjöfors AB.



Smeddammen

100

Tennisbana  
Brunn  
Lagård

Kanon-  
spiral  
fabriek

Hård-  
verk

Snickeri

Stg 100

Stg 100

Dokumenterat

Stg 100

Egnahemsvilla från 1930, u, i vit eternit. Rött uthus.



Stg 101 AR

Miljöbeskrivning, se inventeringsblankett.

LESJÖFORS ..... Stadsdel ..... Datum .. 791001  
 Fastighet .. Stg 101 AR ..... Film nr F 45  
 Gatuadress .. Bergslagsgatan 81 ..... Karta .....  
 Fast:s namn .. Snickarstugan och eller Snickarverkstaden ..... Sign .. BM LJ  
 Arkitekt .....

Anl. art, tid, funktion (våning för våning) ..... Nu ungdomsgård. Varit körstuga, snickeri,  
 folkskola (före 1850) och café.  
 .....  
 .....

Uppgiftslämnare, litt .....  
 Ritningar .....  
 Arkivhandlingar .....

Hus nr	Husets funktion	Vån ant.	Grund mtr.	Stom mtr.	Fasad mtr.	Färg Fasad	Fön.	Dörr	Tak mtr. färg	Byggn. år b, l, u	Ombyggn. år
I	Ungdomsgård	1	SS	SS	Slät	V	Fö V Omfatt Gö	Grå Papp		1820- 1830, b.	
II											
III											
IV											

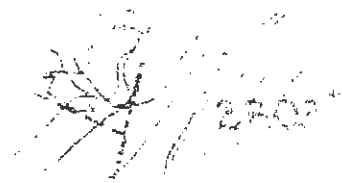
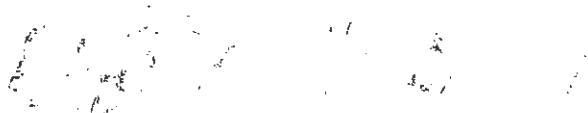
Kommentar .....

Beskrivning av närmiljön Ligger i ett "stort" grönområde med höga björkar här och var.  
 Grusgångar. Järnvägen går tätt intill i väster och viadukten i söder. Ändå en  
 känsla av fridful "oas". Inga prydnads- eller nyttoväxter. Endast gräsmattor och  
 björk.  
 .....  
 .....



Stg 182

Miljöbeskrivning, se inventeringsblankett.





LESJÖFORS ..... Stadsdel ..... Datum ..... 790914  
 Fastighet ..... Stg 182 ..... Film nr ..... F 34  
 Gatadress ..... Karta .....  
 Fast:s namn ..... Nyland ..... Sign ..... BM LJ  
 Arkitekt .....

Anl. art, tid, funktion (våning för våning) ..... Bostadsfast. F.d. jordbruksfast.  
 .....  
 .....  
 .....

Uppgiftslämnare, litt .....  
 Ritningar .....  
 Arkivhandlingar .....

Hus nr	Husets funktion	Vån ant.	Grund mtr.	Stom mtr.	Fasad mtr.	Färg Fasad	Fön.	Dörr	Tak mtr. färg	Byggn. år b, l, u	Ombyggn. år
I	Bostadshus	1½	Btg	B	SLL *	FR	VO	Br	P	1937,	u.
II	Stall/Ladugård	1	S	T/B	SLL/-	FR	VO	S	(R) 2T	1941,	u.
III											
IV											

Kommentar ..... Gamla landsvägen till Rämnen gick här. Bolaget har ägt det.  
 .....  
 .....

Beskrivning av närmiljön ..... En verklig "Sörgårdsidyll"!! Trädgården avgärdad med staket.  
 Gamla fina fruktträd. Åkermark i omgivningen. Uppvuxna björkar i väst. Lagom "vild-  
 vuxen" trädgård.  
 .....  
 .....  
 .....

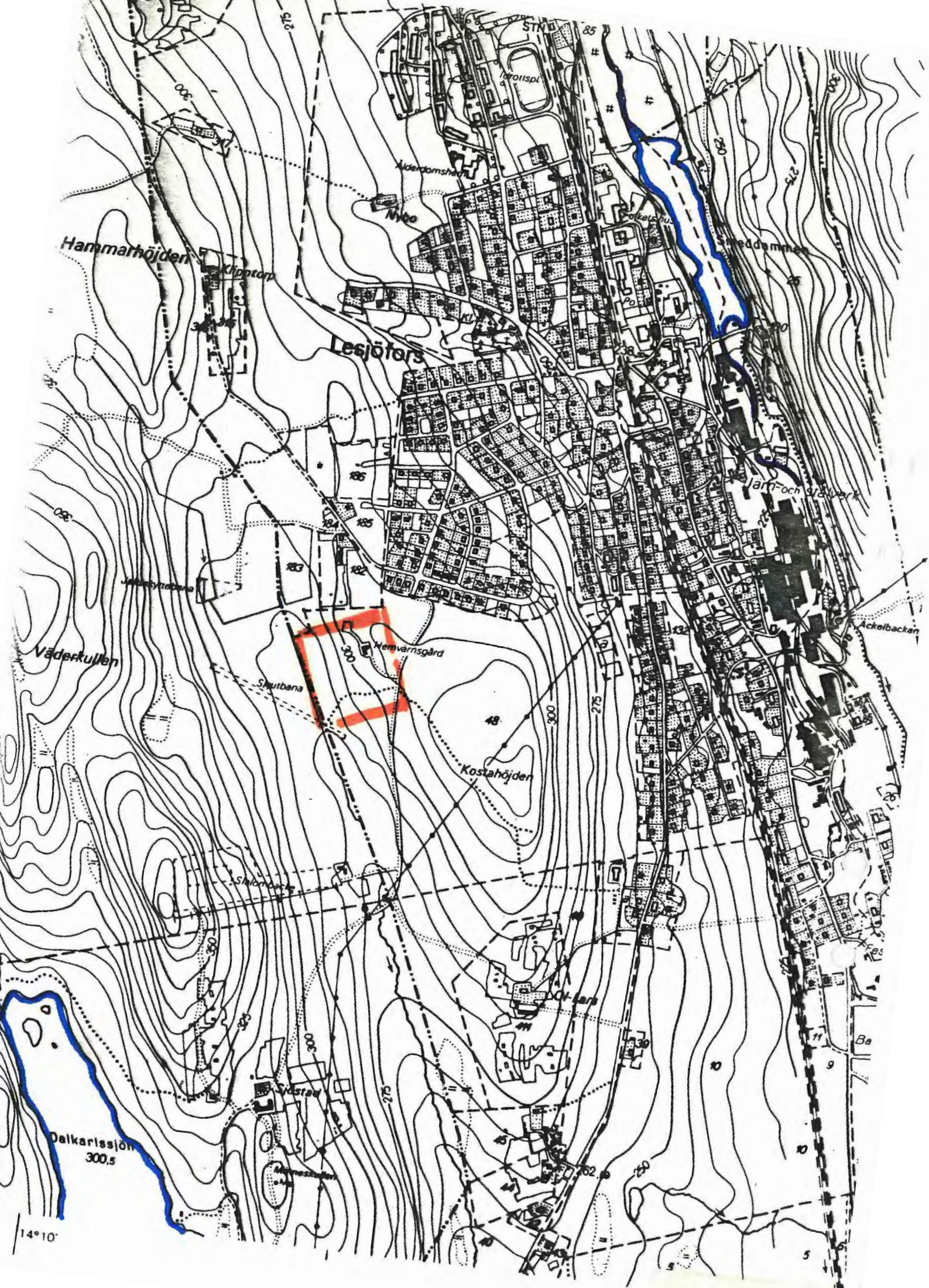


Stg 185

Dokumenterat

Stg 185

Nyland, norra. Mindre jordbruksfastighet med bostadshus klätt i vit eternit, 1920-1940, u.



Sto 10

Stg 48

Dokumenterat

Stg 48            Hemvärnsgården. Röd träpanel. 1960-t, b.



Stg 310 Nybo

Stg 310

Miljöbeskrivning, se inventeringsblankett.

LESJÖFORS ..... Stadsdel ..... Datum .790912.....  
 Fastighet ... Stg. 310 ..... Film nr F. 30, F. 31.....  
 Gatadress ... Nybovägen ..... Karta .....  
 Fast:s namn ... Nybo ..... Sign ... BM LJ.....  
 Arkitekt .....

Anl. art, tid, funktion (våning för våning) ..... Bostadsfast.....  
 .....  
 .....

Uppgiftslämnare, litt Karl Gustavsson .....  
 Ritningar .....  
 Arkivhandlingar .....

Hus nr	Husets funktion	Vån ant.	Grund mtr.	Stom mtr.	Fasad mtr.	Färg Fasad	Fön.	Dörr	Tak mtr. färg	Byggn. år b,1,u	Ombyggn. år
I	Bostadshus	1½	S	B	SLL	FR	VO	Gö	P	1890-1900,	u.
II	Uthus	1	S	B	SLL	FR	-	-	Papp	1900-1910,	b.
III	Lada/Lödugård	1	S	T/B	-	FR	-	FR	P	1860-1880,	b.
IV	Vedskjul	1	S	B	SLL	FR	-	FR	P	1890-1900,	b.

V Jordkällare ..... SS ..... SS ..... Torv 1870- Tunnvalv  
 Kommentar ..... 1880, b .....  
 De som var speciellt dugliga på bruket fick sådana här ställen. Nu är det ganska  
 förfallet, speciellt uthusen. Nr II är ett enkelt träskjul.

Beskrivning av närmiljön Ligger väl skyddad och inbäddad från samhället. Ej igen-  
 vuxet. Sigen mark runt om. Kuperad terräng. Uppvuxna träd i markgränsen. Skogen  
 tar vid i väster. Fin stengärdesgård i norr.