

## BYGGNAD SINVENTERING I HAGFORS 1978

Inventeringsmaterialet är uppordnat kvartersvis i bokstavsordning.

För vissa områden har dock hela stadsdelar inventerats i ett och dessa är då inordnade i bokstavsordning. Det gäller stadsdelarna Björkliden, Björnängen, Dalkarlstorp, Hagälven, Kallkälldalen och Stjärnsnäs. För de i stadsdelarna ingående kvarteren finns det då hänvisningar till respektive stadsdel. Stadsägebetecknade fastigheter är insorterade på bokstaven S.

Materialet för varje kvarter är ordnat enligt följande system. Först sitter en karta som visar kvarterets utsträckning och där inventerade fastigheter är ifyllda med rött. Därefter finns miljöfoton och foton på hus som endast dokumenterats fotografiskt, dvs. utan inventeringsblankett. Sedan kommer en kvartersbeskrivning som i ord beskriver kvarteret. Sist följer foton och inventeringsblanketter för de inventerade fastigheterna, ordnade i nummerordning efter fastighetsbeteckning.

För följande stadsdelar skall däri ingående kvarter sökas under stadsdelsnamnet:

Björkliden

Björnängen

Dalkarlstorp

Hagälven

Kallkälldalen

Norra Björkliden

Stjärnsnäs

## FÖRKORTNINGAR TILL BYGGNADSBESKRIVNINGARNA

### Stommateriel

S	sten
KS	konststen (Ytong, Mexi)
Tg	tegel
T	timmer
Sv	skiftesverk
Rv	resvirke
B	bräder/plank
Btg	betong
SS	sinnersten

### Fasadmateriel

SLL	stående locklistpanel
SLP	stående lockpanel
PFv	panel på förvandring
LSP	liggande slät panel
SSP	stående slät panel
LFS	liggande fasspântpanel
SFS	stående fasspântpanel
LPS	liggande pärlspântpanel
SPS	stående pärlspântpanel
StockP	stockpanel
Fjäll	fjällpanel
Stick	stickor
Rapp	rappning/revertering med bruk
Sprit	spritputs
Slät	slätputs
Papp	papp
FT	fasadtegel
Et	Eternit
Pl	plast
Al	aluminium
BT	betongtegel. plattor

### Färg och färgtyp

FR Faluröd, röd slamfärg (specialförcortn.) Övriga färger anges med en kombination av två förkortningar, en för kulören och en för färgtypen. Om detaljer av byggnaden har avvikande färg anges detta efter snedstreck i rutan.

### Kulör

B	blå
Bg	beige
Br	brun
G	gul
Grå	grå
Gö	grön
Rosa	rosa
R	röd
S	svart
V	vit
X	omålat eller avflagnat

### Färgtyp

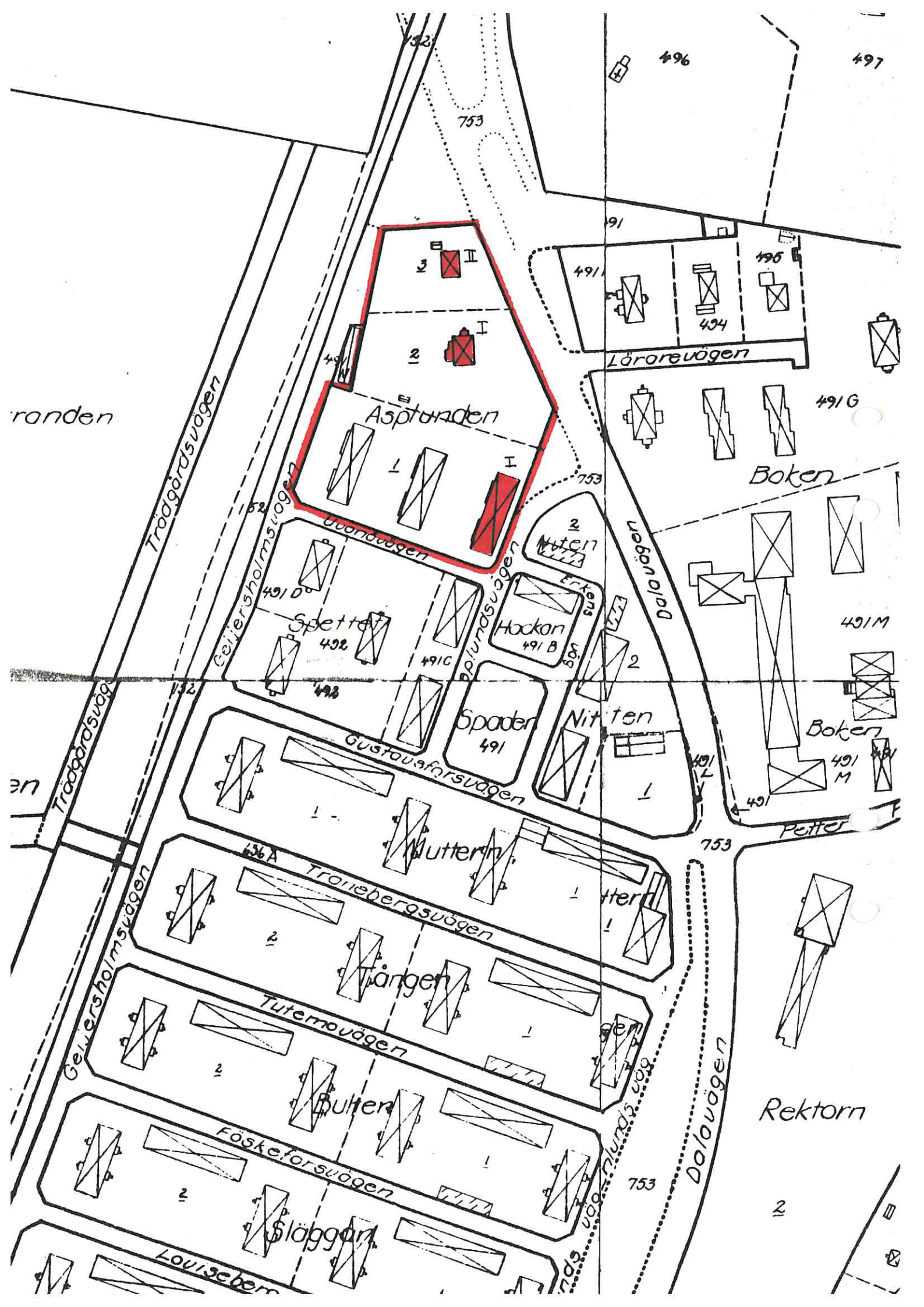
S	slamfärg
O	oljefärg
I	impregneringsfärg
P	plastfärg

### Taktäckning

1T	enkupigt tegel
2T	tvåkupigt tegel
BT	betongtegel
Et	eternit eller liknande materiel
Stick	stickor
Sp	spån
Br	bräder
P	plåt
Torv	torv
H	halm eller strå
Kopp	koppar
Sk	skiffer

Kvarteret Arkitekten

Se stadsdelen Kalkälldalen



randen

en

Louiseberg

Trögårdsvägen

Gellersholmsvägen

Lärarevägen

Dalavägen

Asptunden

Spetter

Höckan

Spader

Nittan

Tranebergsvägen

Tutmövägen

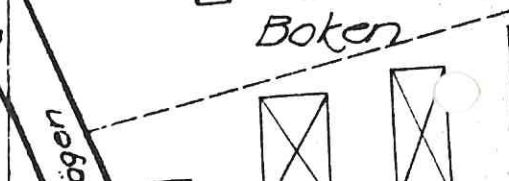
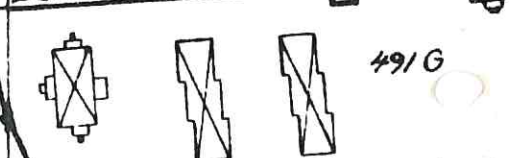
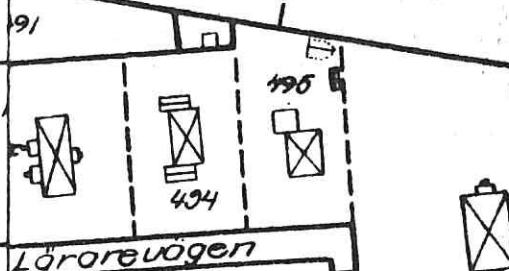
Fiskeforsvägen

Släggan

Boken

Boken

Rektorn



### Kvarteret Asplunden

Kvarteret består av i norr två träfastigheter från ca 1940-talet, där båda genomgått en yttre renovering. Fastigheten längst i söder är kyrkoherdebostad och den norra komministerbostad. Villorna har stora uppvuxna trädgårdar som nästan når ända fram till Uvån.

I söder ligger tre gula rappade flerfamiljshus i två våningar från 1949-50. De innehåller bostäder om 3 RoK. I form, material och färg är de väl anpassade till de gamla renoverade arbetarlängorna i kvarteren längre söder på Gärdet. Ytterligare sådana flerfamiljshus finns i kv Spettet och kv Niten. I kv Hackan ligger ett samtida i samma formspråk utförd grått trevåningshus med lgh om 2 RoK. Detta hus har balkonger.

Kv Asplunden är något stört av trafikljuden från Dalavägen men i övrigt lugnt och stilla. Kvarterets mesta vegetation ligger i den norra delen kring.

### Dokumenterade

Miljöbilder över kv Asplunden 1

HAGFORS, tätorten Stadsdel Gärdet .....  
 Fastighet kv Asplunden 1 .....  
 Gatadress Asplundsvägen 9 o 11 .....  
 Fast:s namn .....  
 Arkitekt .....

Datum 18 .....  
 Film.nr H 381 .....  
 Karta .....  
 Sign .....

Anl. art, tid, funktion (våning för våning) Hyreshus. Byggdes av Stiftelsen Hagfors .....  
 Bostäder. Innehåller lägenheter om 3 RoK .....  
 .....  
 .....

Uppgiftslämnare, litt olika hyresgäster .....  
 Ritningar .....  
 Arkivhandlingar .....

Hus nr	Husets funktion	Vån ant.	Grund mtr.	Stom mtr.	Fasad mtr.	Färg Fasad	Fön.	Dörr	Tak mtr. färg	Byggn. år b, l, u	Ombyggn. år
I	Bostadshus	II	Btg	KS	Rapp	G	OV	Br	L T	1949-50 u	ingen
II											
III											
IV											

Kommentar Ägs av Stiftelsen Hagforsbostäder .....  
 .....  
 .....

Beskrivning av närmiljön Se kvartersbeskrivning .....  
 .....  
 .....

HAGFORS, tätorten Stadsdel Gärdet Datum 18  
 Fastighet Kv Asplunden 2 03 Film.nr. H 381  
 Gatuadress Dalavägen 29 och Dalavägen 31 Karta  
 Fast:s namn Sign  
 Arkitekt Prästgården: Ark Tor Engbo

Anl. art, tid. funktion (våning för våning) Prästgård. Komministerbostad och kyrkoherdebostad.  
 kyrkoherdebostad.

Uppgiftslämnare, litt  
 Ritningar  
 Arkivhandlingar

Hus nr	Husets funktion	Vån ant.	Grund mtr.	Stom mtr.	Fasad mtr.	Färg Fasad	Fön.	Dörr	Tak mtr. färg	Byggn. år b, l, u	Ombyggn. år
I	Kyrkoherdebostad	II	Btg	B	SLL	OGö	OV	X	LT	1935 l	
II	Komministerbostad	II	Btg	B	SLP	OGö	OV	X	LT		
III											
IV											

Kommentar

Beskrivning av närmiljön lummiga välskötta trädgårdar

Kvarteret Astrounaten

Se stadsdelen Kalkällöden



### Kvarteret Bagaren

Kv Bagaren: 6 Lillstugevägen 12 (1940-tal<sup>b</sup>)  
Stg 576 Kv Bagaren Lillstugevägen 10 (1940-tal<sup>b</sup>)  
Kv Bagaren: 4 Lillstugevägen 8 (tidigt 1950-tal<sup>b</sup>)  
Kv Bagaren: 3 Lillstugevägen 6, 4 (1930-1950-tal<sup>b</sup>)  
Kv Bagaren: 2 Lillstugevägen 2 (1950-tal<sup>b</sup>)  
Kv Bagaren: 1 Parkvägen 9 (Affär Favör, 1940-tal)

I kvarterets norra del ligger två villafastigheter i funkisstil från ca 1940-50 talen. Den ena av dessa villor, Lillstugevägen 10, har eternitbeklädnad. De flesta fastigheter i kvarteret är hyreshus, samtliga i två- eller tre våningar. De finaste hyreshusen är kv Bagaren 3 som torde vara byggda under 1930-50 talen. Det är två träfastigheter i två våningar målade i gult respektive blått med vita lister. På ömse sidor om dessa ligger putsade hyresfastigheter hållna i ljusa pastellfärger och grått med vita fönsterinramningar. Längst i söder ligger en 1940-talsvilla som används som matvarubutik. På kv Bagaren 3 ligger en äldre fastighet, Storgatan 33, som i stort har fått behålla sin ålderdomliga prägel. Området är, trots närheten till Storgatan mycket lungt. I kvarterets östra delar längst Storgatan ligger ett glest skogsparti med uppvuxna tallar och björkar. Samtliga fastigheter har uppvuxna trädgårdar. Lillstugevägen är avstängd för mötestrafik längst större delen av kv Bagaren.

HAGFORS, tätorten Stadsdel Kalkälldalen  
 Fastighet Kv Bagaren 3  
 Gatadress Lillstugevägen 4 o 6  
 Fast:s namn  
 Arkitekt

Datum 28/7-78  
 Film.nr. H  
 Karta  
 Sign

Anl. art, tid. funktion (våning för våning) Bostadshus

Uppgiftslämnare, litt  
 Ritningar  
 Arkivhandlingar

Hus nr	Husets funktion	Vån ant.	Grund mtr.	Stom mtr.	Fasad mtr.	Färg Fasad	Fön.	Dörr	Tak mtr. färg	Byggn. år b, l, u	Ombyggn. år
I	Bostadshus	II	Btg	B	SLP	OG	OGö/ OV	1 Br	2T	1930-50 <sup>b</sup>	
II	"	II	Btg	B	SLP	O Gr	OGö/ OV	1B	2T	1930-50 <sup>b</sup>	
<del>III</del>											
<del>IV</del>											

Kommentar

Beskrivning av närmiljön

HAGFORS, tätorten Stadsdel Kallkälldalen  
 Fastighet Kvarteret Bagaren 13  
 Gatadress Storgatan 33  
 Fast:s namn  
 Arkitekt

Datum 25/7  
 Film.nr. H 398  
 Karta  
 Sign

Anl. art, tid. funktion (våning för våning)  
 .....  
 .....  
 .....

Uppgiftslämnare, litt  
 Ritningar  
 Arkivhandlingar

Hus nr	Husets funktion	Vån ant.	Grund mtr.	Stom mtr.	Fasad mtr.	Färg Fasad	Fön.	Dörr	Tak mtr. färg	Byggn. år b, l, u	Ombyggn. år
I	Bostadshus	II	SS	B	SLL	FR	OV	X	2T	1890-1910	
II											
III											
IV											

Kommentar .. Håller på att renoveras. Har en ful yngre tillbyggnad i norr.  
 .....  
 .....

Beskrivning av närmiljön .. Ligger lite väl nära den trafikerade Storgatan.  
 Har i norr ett fint skogsparti med tall och björk.  
 .....  
 .....

Kvarteret Balder

Se kvarteret Tor

Kvarteret Beckasinen

Se stadsdelen Stjärnsnäs



## Stadsdelen Björkliden

Björkliden omfattar följande kvarter:

kvarteret Braxen  
kvarteret Elritsan  
kvarteret Laken  
kvarteret Laxen  
kvarteret Löjan  
kvarteret Mörten  
kvarteret Rudan  
kvarteret Siken  
kvarteret Ålen

Björkliden kallas den stadsdel som ligger sydöst om Hagfors järnverk i utkanten av Hagfors tätort. Björkliden sluttar ned mot nuvarande Uddeholmsvägen där järnvägen låg innan den blev flyttad lite längre mot nordväst. Från Björkliden har man en fin utsikt mot järnverket och åsarna på västra sidan om det. Området har många uppvuxna björkar, tallar och granar och ligger skyddat av obebyggd mark och skog mot nord, öst och söder.

Området tillhörde tidigare NK1J (järnvägen) som på början av 1900-talet började upplåta marken för arrende med egnahems bebyggelse för järnvägare. Stadsdelen har sålunda varit en stadsdel i Hagfors där inget järnverksfolk bodde utan endast järnvägare. De flesta husen i området är från 1920- och 1930-talen men såväl tidigare som senare bebyggelse förekommer. Först på 1930-talets senare år började man tillåta även "icke-järnvägare" att bygga här.

Stadsplanen i området är inte upprättad med vinkellinjaler och normdirektiv, utan de mycket smala asfaltvägarna slingrar och buktar sig i terrängen på ett naturligt, smidigt och vänligt sätt som vittnar om hög stadsplanekonst med nationalromantiska ideal.

Nationalromantiken har också fått stort inflytande på utformningen av hustyperna. Dessvärre har inte många av husen fått behålla detta utseende. Stadsdelen doftar av målarfärg och självbyggarglädje, varför husen har begåvats med tillbyggnader, utbytta fasadmateriäl och förändringar av alla de slag. Idag finns endast ett tiotal hus med ganska ursprungligt utseende. Det är genomgående gamla människor som bor i dessa, varför det finns risk att även dessa går samma öde tillmötes när yngre familjer flyttar in.

Det är husen närmast Uddeholmsvägen som genomgått de största förändringarna. Kvarteren Laxen och Elritsan's södra delar, där Enstigen och Aspvägen möts, samt hela kvarteret Laken består av bebyggelse med relativt ursprunglig karaktär. Detta är ett fint område. Stadsdelen upplevs som mycket lugn och trevlig. Här är mycket grönska. Prydnadsväxter, bärbuskar, fruktträd och skogsträd finns nästan i varenda trädgård. I många trädgårdar ligger ursprungliga uthus kvar. Ett barnvänligt område.

Dokumenterade

Kv Rudan 3, Uddeholmsvägen 47  
Kv Rudan 2, Uddeholmsvägen 49  
Stg 414, kv Rudan, Sångtorpsvägen 6  
Kv Braxen 1, Sångtorpsvägen 9  
Kv Braxen 2, Sångtorpsvägen 7  
Kv Braxen 4, Sångtorpsvägen 11  
Stg 351, kv Braxen, Sångtorpsvägen 1  
Kv Braxen 7, Uddeholmsvägen 43  
Stg 359, kv Braxen, Uddeholmsvägen 41  
Stg 360, kv Braxen, Uddeholmsvägen 39  
Stg 384, kv Laxen, Björklidsvägen  
Stg 385, kv Laxen, Ullenvägen 3  
Stg 385, kv Laxen, Aspvägen 5  
Stg 386, kv Laxen, Aspvägen 7  
Stg 387, kv Laxen, Aspvägen 9  
Stg 388, kv Elritsan, Aspvägen 8  
Stg 389, kv Elritsan, Aspvägen 6  
Stg 392, kv Elritsan, Tallstigen 3  
Stg 397, kv Ålen, Björklidsvägen 11  
Stg 398, kv Ålen, Björklidsvägen 9  
Stg 398 A, kv Ålen, Björklidsvägen 7  
Stg 399, kv Ålen, Björklidsvägen 5  
Stg 401, kv Ålen, Björklidsvägen 3  
Stg 400, kv Ålen, Alstigen 4  
Stg 403, kv Löjan, Alstigen 1  
Stg 404, kv Löjan, Uddeholmsvägen 33  
Stg 402, kv Löjan, Uddeholmsvägen 35  
Stg 362, kv Braxen, Ullenvägen 8  
Stg 363, kv Braxen, Ullenvägen 10  
Stg 364, kv Braxen, Granstigen 4  
Kv Braxen 16, Granstigen 6 A  
Kv Braxen 17, Granstigen 6 B  
Kv Siken 2, Granstigen 3  
Kv Siken 3, Granstigen 1  
Kv Siken 1, Ullenvägen 12  
Kv Mörten 5, Ullenvägen 11  
Stg 571, kv Mörten, Ullenvägen 9  
Stg 379, kv Mörten, Enstigen 2  
Stg 378, kv Mörten, Enstigen 4  
Kv Mörten 14, Enstigen 6  
Kv Mörten 13, Enstigen 6 A  
Kv Mörten 2, Enstigen  
Kv Mörten 1, Enstigen 9  
Kv Mörten 8, Enstigen 5  
Kv Mörten 11, Tallstigen  
Stg 376, kv Mörten, Tallstigen 2  
Kv Mörten 10, Tallstigen 4 B  
Stg 393, kv Laken, Tallstigen 6  
Stg 394, kv Laken, Tallstigen 4  
Stg 405, kv Löjan, Alstigen 3  
Stg 380, kv Laxen, Aspvägen 1

HAGFORS, tätorten Stadsdel Biörkliden  
 Fastighet Kv Braxen 3  
 Gatadress Sångtorpsvägen 5  
 Fast:s namn  
 Arkitekt

Datum 20  
 Film.nr H 385  
 Karta  
 Sign

Anl. art, tid. funktion (våning för våning) Bostadshus, privat åt järnvägsanställd  
 .....

Uppgiftslämnare, litt Ingvor Blomgren, ägare  
 Ritningar  
 Arkivhandlingar

Hus nr	Husets funktion	Vån ant.	Grund mtr.	Stom mtr.	Fasad mtr.	Färg Fasad	Fön.	Dörr	Tak mtr. färg	Byggn. år b, l, u	Ombyggn år
I	Bostadshus	II	Btg	B	SLL	OG	OV	OV	2T	1937-38 u	
II	Bod	-	Plint Btg	B	SLL	Obr	-	OGÖ	Et	1937-38 b	
III	Garage	-	B	B	Fjäll	Br	OV	Br	Papp R	1965-75 b	
IV											

Kommentar  
 .....

Beskrivning av närmiljön Välskött uppvuxen villaträdgård. Starkt sluttande.  
 Se stadsdelsbeskrivning  
 .....

HAGFORS, tätorten Stadsdel Björkliden  
 Fastighet Stg 358 Kv Braxen  
 Gatadress Uddeholmsvägen 45  
 Fast:s namn T 148  
 Arkitekt Byggnästare Klang, N Råda

Datum 20  
 Film nr. H 385  
 Karta  
 Sign

Anl. art, tid, funktion (våning för våning) Tjänstehostad för järnvägspersonal.  
 Nu privatägd

Uppgiftslämnare, litt Johnny Brokvist, ägare u Klas Nilsson f d hyresgäst  
 Ritningar  
 Arkivhandlingar

Hus nr	Husets funktion	Vån ant.	Grund mtr.	Stom mtr.	Fasad mtr.	Färg Fasad	Fön.	Dörr	Tak mtr. färg	Byggn. år b, l, u	Ombyggn. år
I	Bostadshus	II	Btg	B	SLI	FR	OV	OV	2T	1920 u	int 1969
II	Jordkällare	-	Btg	-	-	-	-	-	-	-	
III	Uthus	-	SS	B	SLP	FR	OV	OB	2T	1920 t b	
IV											

Kommentar Huset är byggt lika som grannfastigheten i söder, Stg 357 kv Braxen med gemensam jordkällare och uthuslänga, men grannfastigheten är moderniserad med utbytta fönster, källare och plastfärg. Johnny Brokvist skall sätta ny panel på sitt hus, tilläggsisolera, byta fönster, nytt tak, lasera etc. Synd att ett så fint gammalt hus nu skall förlora sin identitet.

Beskrivning av närmiljön Trafikstört av den nya Uddeholmsvägen. Se stadsdelsbeskrivning.

BYGGNADSVINVENTERING 1978

S-län

VÄRMLANDS MUSEUM

HAGFORS, tätorten Stadsdel Björkliden .....  
 Fastighet (Stg 361) Kv Braxen 10 .....  
 Gatadress Uddeholmsvägen 37 .....  
 Fast:s namn .....  
 Arkitekt .....

Datum 20 .....  
 Filnr. nr. H 385 .....  
 Karta .....  
 Sign .....  
 .....

Anl. art, tid. funktion (våning för våning) .. Bottenvåningen är affärslokal, över-  
 .. våningen är bostad, och tillbyggnaden är verkstad. Affären var från början livsmedels-  
 .. affär åt Fredrikson & Berg (Frebe), 1969 blev det glasmästeri.  
 .. Livsmedelsaffären var en filial.

Uppgiftslämnare, litt John Högquist, ägare .....  
 Ritningar .....  
 Arkivhandlingar .....

Hus nr	Husets funktion	Vån ant.	Grund mtr.	Stom mtr.	Fasad mtr.	Färg Fasad	Fön.	Dörr	Tak mtr. färg	Byggn. år b, l, u	Ombyggn. år
I	Bostadshus m affär	II	Btg	B	SLI	OG	OV	Br	2T	ca 1934 u	
II	Tillbyggnad	I	Btg	B	Fjäll	OG	OV	Br	Papp S	1970-71 u	
III											
IV											

Kommentar Tillbyggnaden är inte alls anpassad efter husets stil .....

Beskrivning av närmiljön Hårt exponerat mot Uddeholmsvägen. Tomten består av körytor.  
 .. Se stadsdelsbeskrivning .....

HAGFORS, tätorten . . . . . Stadsdel . . . . . Björkliden . . . . . Datum . . . . . 20 . . . . .  
 Fastighet . . . . . Kv Braxen 15 . . . . . Film nr . . . . . H 385 . . . . .  
 Gatuadress . . . . . Granstigen 6 . . . . . Karta . . . . .  
 Fast:s namn . . . . . "Odd Fellow" f d "Hedbergs" . . . . . Sign . . . . .  
 Arkitekt . . . . .

Anl. art, tid, funktion (våning för våning). . . . . Byggt som privatbostad åt järnvägs-  
 tjänsteman Hedberg. Sedan 2-3 år åt det Odd Fellow lokal . . . . .  
 . . . . .  
 . . . . .

Uppgiftslämnare, litt . . . . . granne . . . . .  
 Ritningar . . . . .  
 Arkivhandlingar . . . . .

Hus nr	Husets funktion	Vån ant	Grund mtr	Stom mtr	Fasad mtr	Färg Fasad	Fön.	Dörr	Tak mtr färg	Byggn år b,l,u	Ombyggt år
I	f d bostadshus	II	Btg	B	SLP	OG	OV	OBr	2T	1920 tal b	
II											
III											
IV											

Kommentar . . . . . Ett fint bevarat hus . . . . .  
 . . . . .  
 . . . . .

Beskrivning av närmiljön . . . . . Ligger bland björkar med fin utsikt ned mot Hagälven . . . . .  
 . . . . . och över Järnverket. Se stadsdelsbeskrivning . . . . .  
 . . . . .  
 . . . . .

HAGFORS, tätorten . . . . . Stadsdel . . . . . Björkliden . . . . . Datum 20  
 Fastighet . . . . . Stg 391 kv Elritsan . . . . . Film nr H 386  
 Gatuadress . . . . . Aspvägen 2 . . . . . Karta . . . . .  
 Fastis namn . . . . . Sign . . . . .  
 Arkitekt . . . . . Fkelöf, Byggnästare August Larsson . . . . .

Anl. art, tid, funktion (våning för våning). . . . . Egna hem byggd av stationsförman  
 Åke Eriksson . . . . .  
 . . . . .  
 . . . . .

Uppgiftslämnare, litt . . . . . Signe och Åke Eriksson, ägare . . . . .  
 Ritningar . . . . .  
 Arkivhandlingar . . . . .

Hus nr	Husets funktion	Vån ant	Grund mtr	Stom mtr	Fasad mtr	Färg Fasad	Fön.	Dörr	Tak mtr färg	Byggn år b,l,u	Ombyggt år
I	Bostadshus	II	Btg	B	SLL	OG	OV	Gö	2T	1932 <sup>u</sup>	
II	Uthus			B	LFS	FR	OV	FR	PGrå	1932 <sup>u</sup>	
III											
IV											

Kommentar . . . . .  
 . . . . .  
 . . . . .

Beskrivning av närmiljön . . . . . se stadsdelsbeskrivning . . . . .  
 . . . . .  
 . . . . .

HAGFORS, tätorten . . . . . Stadsdel . . . . . Björkliden . . . . . Datum . . . . . 20  
 Fastighet . . . . . Stg 300, kv Flritsan . . . . . Film nr . . . . . H 386  
 Gatuadress . . . . . Aspvägen 4 . . . . . Karta . . . . .  
 Fast:s namn . . . . . Sign . . . . .  
 Arkitekt . . . . .

Anl. art, tid, funktion (våning för våning). Bostadshus, egnahemsbostad för . . . . .  
 . . . . . lokförare på NKLJ . . . . .  
 . . . . .  
 . . . . .

Uppgiftslämnare, litt . . . . . Karin Trygg-Wiberg, ägare . . . . .  
 Ritningar . . . . .  
 Arkivhandlingar . . . . .

Hus nr	Husets funktion	Vån ant	Grund mtr	Stom mtr	Fasad mtr	Färg Fasad	Fön.	Dörr	Tak mtr färg	Byggn år b,l,u	Ombyggt år
I	Bostadshus	II	Btg	B	LFS	OG Bg	OGö/ OGBg	Br	PS	1926 <sup>u</sup>	
II	Uthus	-	Btg	B	LFS	FR	OV		Pgrå	1926 <sup>u</sup>	
III	Källare	-	Btg	Btg	-	-	-	Br	-	1926 <sup>u</sup>	
IV											

Kommentar . . . . . Frånsett taket, nästan oändrat utseende. Denna hustyp med det . . . . .  
 . . . . . speciella entrépartiet förekommer i flera fall inom Björkliden, men detta . . . . .  
 . . . . . är minst ändrat i utseende. . . . .  
 . . . . .

Beskrivning av närmiljön . . . . . Se stadsdelsbeskrivning . . . . .  
 . . . . .  
 . . . . .  
 . . . . .

HAGFORS, tätorten . . . . . Stadsdel . . . . . Björkliden . . . . . Datum 20 . . . . .  
 Fastighet . . . . . Stg 380 . kv Laxen . . . . . Film nr H 385, H 386 . . . . .  
 Gatadress . . . . . Enstigen 1 . . . . . Karta . . . . .  
 Fast:s namn . . . . . Sign . . . . .  
 Arkitekt . . . . .

Anl. art, tid, funktion (våning för våning). Byggt som egenhem åt banmästare . . . . .  
 . . . . . J. O. Nilsson . . . . .  
 . . . . .  
 . . . . .

Uppgiftslämnare, litt . . . . . Klas Nilsson, ägare (Järnvägstjänsteman) . . . . .  
 Ritningar . . . . .  
 Arkivhandlingar . . . . .

Hus nr	Husets funktion	Vån ant	Grund mtr	Stom mtr	Fasad mtr	Färg Fasad	Fön.	Dörr	Tak mtr färg	Byggn år b, l, u	Ombyggn år
I	Bostadshus	II	Btg	B	Rapp	V	OGÖ	Br	Et	1925 <sup>u</sup>	inv 1966
II	Uthus	-	S	B	SLP	FR	OV	OR	PR	1925 <sup>u</sup>	
III											
IV											

Kommentar . . . . . Blev rappat ca 1940 . . . . .  
 . . . . .  
 . . . . .

Beskrivning av närmiljön . . . . . Ligger fint. Högt läge. Bra utsikt. Stor del av  
 . . . . . trädgården upptas av grönsaksodling. Se stadsdelsbeskrivning.  
 . . . . .  
 . . . . .

HAGFORS, tätorten Stadsdel Björkliden . . . . . Datum .20 . . . . .  
 Fastighet .Stg. 396. Kv. Laken/ . . . . . Film nr H 386 H 387 . . . . .  
 Gatuadress . Björkvägen 8. . . . . Karta . . . . .  
 Fast:s namn . . . . . Sign . . . . .  
 Arkitekt . . . . . Byggmästare Eriksson . . . . .

Huset uppförd av snickare från Ekshärad, som var vanligt i Hagfors på den tiden.

Anl. art, tid, funktion (våning för våning). . . . . Byggdes som eget hem åt smed på . . . . .  
 . . . . . järnvägens järnverkstad, Karl Edvin Klarström . . . . .  
 . . . . .  
 . . . . .

Uppgiftslämnare, litt . . . . . Karl Edvin Klarström, Göte Engholm . . . . .  
 Ritningar . . . . .  
 Arkivhandlingar . . . . .

Hus nr	Husets funktion	Vån ant	Grund mtr	Stom mtr	Fasad mtr	Färg Fasad	Fön.	Dörr	Tak mtr färg	Byggn år b,l,u	Ombyggn år
I	Bostadshus	II	S	B	SLL	OV	OV	OV	2T	1924 <sup>u</sup>	
II	Uthus	-	S	B	SLL	FR	OV	S	2T	1924 <sup>u</sup>	
III	Uthus	-	S	B	SLL	FR	OV	S	PS	1927 <sup>u</sup>	hitflytt från Stjärns-tor:
IV	Jordkällare	-	Btg	Btg	-	-	-	-	-	1924 <sup>u</sup>	

Kommentar . . . . .  
 . . . . .  
 . . . . .  
 . . . . .  
 . . . . .  
 Beskrivning av närmiljön . . . . . Något vildvuxet. Se stadsdelsbeskrivning . . . . .  
 . . . . .  
 . . . . .  
 . . . . .

HAGFORS, tätorten Stadsdel . Björkliden . . . . . Datum 20 . . . . .  
 Fastighet . . Stg 395 kv Laken . . . . . Film nr H 387 . . . . .  
 Gatuadress . . Björkvägen 10 . . . . . Karta . . . . .  
 Fast:s namn . . . . . Sign . . . . .  
 Arkitekt . . . Byggnästare Eriksson från Uddeholm . . . . .

Anl. art, tid, funktion (våning för våning). . . . . Bostadshus. Eget hem åt Hilding  
 Nilsson som inte arbetade på N Kl J utan på järnverket. . . . .

Uppgiftslämnare, litt . Elsa och Hilding Nilsson, ägare . . . . .  
 Ritningar . . . . .  
 Arkivhandlingar . . . . .

Hus nr	Husets funktion	Vån ant	Grund mtr	Stom mtr	Fasad mtr	Färg Fasad	Fön.	Dörr	Tak mtr färg	Byggn år b,l,u	Ombyggn år
I	Bostadshus	II	Btg	B	SLL	R <sup>x</sup>	OV	OV	2T	1934 <sup>u</sup>	
II	Uthus	-	S	B	SLL	FR	OV	OR	Pgrå	1934 <sup>u</sup>	
III											
IV											

Kommentar . . X. Huset blev målat 3 ggr 1935 med Engelsk rött och linolja. . . . .  
 Har sedan inte varit ommålat. . . . .

Beskrivning av närmiljön . . . . . Se stadsdelsbeskrivning . . . . .

HAGEFORS, tätorten . . . . . Stadsdel . . . . . Björkliden . . . . . Datum 20 . . . . .  
 Fastighet . . . . . Stg 381, kv Laxen . . . . . Film nr H 386 . . . . .  
 Gatuadress . . . . . Enstigen 3 . . . . . Karta . . . . .  
 Fast:s namn . . . . . Sign . . . . .  
 Arkitekt . . . . . Byggnästare Jansson . . . . .

Anl. art, tid, funktion (våning för våning). . . . . Bostadshus. Egnahem åt kontrollör . . . . .  
 . . . . . Sixten Persson på N Kl J . . . . .

Uppgiftslämnare, litt . . . . . granne . . . . .  
 Ritningar . . . . .  
 Arkivhandlingar . . . . .

Hus nr	Husets funktion	Vån ant	Grund mtr	Stom mtr	Fasad mtr	Färg Fasad	Fön.	Dörr	Tak mtr färg	Byggn år b,l,u	Ombyggn år
I	Bostadshus	II	Btg	B	SLI	OBg	OV	OGÖ	2T	u 1930ca	
II	Uthusbod	-	-	B	SLP	FR	-	FR	P grå		
III											
IV											

Kommentar . . . . .  
 . . . . .  
 . . . . .  
 . . . . .  
 . . . . .  
 Beskrivning av närmiljön . . . . . Se stadsdelsbeskrivning . . . . .  
 . . . . .  
 . . . . .  
 . . . . .

HAGFORS, tätorten Stadsdel Björkliden . . . . . Datum 20 . . . . .  
 Fastighet . . . Stg 382, kv Laxen . . . . . Film nr H 380 . . . . .  
 Gatuadress . . . . . Aspvägen 3 . . . . . Karta . . . . .  
 Fast:s namn . . . . . Sign . . . . .  
 Arkitekt . . . Byggmästare Ljungdahl . . . . .

Anl. art, tid, funktion (våning för våning). . . . . Bostadshus byggt av vagnlyftare  
 Johan Nilsson "som egnahem på järnvägens egnahemsområde öster om prästgården"  
 (enl. meddelande från 1908 från N Kl J). 1938 blev tomten friköpt.

Uppgiftslämnare, litt . . . . . Arvid Johansson, ägare (tidigare anställd på N Kl J)  
 Ritningar . . . "Då va inga ritning. Di byggd te di va färdi, å dämmä jämnt"  
 Arkivhandlingar . . . . .

Hus nr	Husets funktion	Vån ant	Grund mtr	Stom mtr	Fasad mtr	Färg Fasad	Fön.	Dörr	Tak mtr färg	Byggn år b,l,u	Ombyggt år
I	Bostadshus	II	S	B	SFS/ LFS	OV	OV	Br	2T	1909 <sup>u</sup>	1952
II	Uthuslänga	-	-	B	SLP	FR	OV	O Grå	PS	1910- 20 b	
III	Jordkällare	-	S	-	-	-	-	OGö	-	1918- 20 u	
IV											

Kommentar . . . . .  
 . . . . .  
 . . . . .  
 . . . . .  
 . . . . .  
 . . . . .  
 . . . . .  
 Beskrivning av närmiljön . . . . . Stor trevlig trädgård med gamla fruktträd och bärbuskar.  
 . . . . . Trädgården buktar sig vackert ned över slänten.  
 . . . . . "Då ska va lite villmark";  
 . . . . .  
 . . . . . Se stadsdelsbeskrivning  
 . . . . .

HAGFORS, tätorten . . . . . Stadsdel . Björkliden . . . . . Datum . 20 . . . . .  
 Fastighet . Stg 372 . Kv Mörten . . . . . Film nr . H 385 . . . . .  
 Gatuadress . Ullenvägen 15 . . . . . Karta . . . . .  
 Fast:s namn . . . . . Sign . . . . .  
 Arkitekt . . . . .

Anl. art, tid, funktion (våning för våning). Bostadshus. Byggt privat åt kontrollör.  
 . . . Malmkvist från järnvägen. . . . .  
 . . . . .  
 . . . . .

Uppgiftslämnare, litt . Viktor Persson, granne . . . . .  
 Ritningar . . . . .  
 Arkivhandlingar . . . . .

Hus nr	Husets funktion	Vån ant	Grund mtr	Stom mtr	Fasad mtr	Färg Fasad	Fön.	Dörr	Tak mtr färg	Byggn år b,l,u	Ombygger år
I	Bostadshus	II	Btg	B	SLL	OG	OV	OGö	2T	u 1925- 30	
II											
III											
IV											

Kommentar . . . . . Stort fint bostadshus. Har källare. . . . .  
 . . . . .  
 . . . . .

Beskrivning av närmiljön . . . . . Trädgården bär prägel av att vara anlagd på 1920-talet.  
 . . . . . Ytan närmast huset är gräsmatta. Runt ligger skogsvegetation. . . . .  
 . . . . .  
 . . . . .

HAGFORS, tätorten Stadsdel Björkliden Datum 20  
 Fastighet Stg 374 kv Mörten Film nr H 385  
 Gatuadress Enstigen 7 Karta  
 Fastis namn Sign  
 Arkitekt byggmästare Nicklasson (byggde även på järnvägsstation)

Anl. art, tid, funktion (våning för våning). Byggt privat åt Viktor Persson,  
 järnvägsanställd, på arrenderad mark. 1938 blev här friköpt.

Uppgiftslämnare, litt Viktor Persson (87 år) f d lokreparatör  
 Ritningar  
 Arkivhandlingar

Hus nr	Husets funktion	Vån ant	Grund mtr	Stom mtr	Fasad mtr	Färg Fasad	Fön.	Dörr	Tak mtr färg	Byggn år b,l,u	Ombyggt år
I	Bostadshus	II	Btg	T <sup>x</sup> stående	LFS	OV	OV/ OGö	Gö	Et	1924 <sup>u</sup>	
II	Uthus	-	S	B	SSP	FR	OV	OGö	Papp S	1924 <sup>u</sup>	
III	Jordkällare	-	Btg	-	-	-	-	-	-	1924 <sup>u</sup>	
IV											

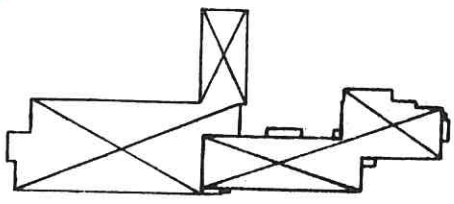
Kommentar . . . x Husets stomme är byggd av gamla telegrafstolpar som fick tas  
 bort från järnvägen då den elektrifierades 1921-22

Beskrivning av närmiljön . . . Se stadsdelsbeskrivning

491

2

Örbäckers  
badet  
753



Samariten

Filipstadsvägen

635

636

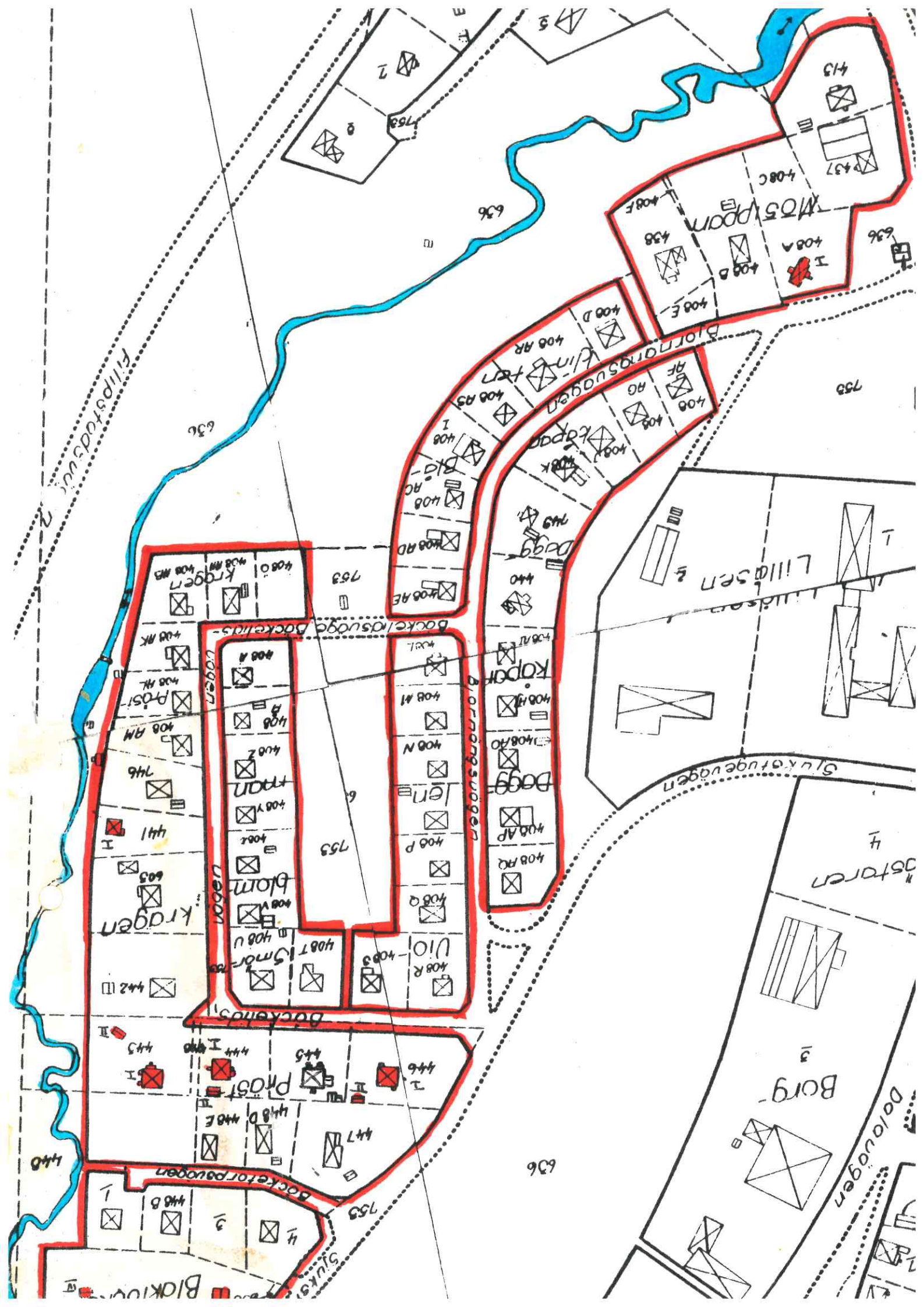
636 RE

Blålockan  
448 I  
449  
636 II

440  
443  
442  
441  
446  
605

635

STADSDELEN BJÖRNÄNGEN



Stadsdelsbeskrivning Björnängen

Stadsdelen Björnängen

Dokumenterade

H 388	{	Stg 413	kv Mosippan	Uddeholmsvägen	(röd trävilla ca 1930 tal b)	
	"	437	" "	" 25	(rappad villa ca 1950 tal b, tillbyggn med trädgårdsmaskinaffär)	
H 389	}	"	408 B	" "	Björnängsvägen 4 (rappad villa 1950 tal b)	
		"	438	" "	" 6 (starkt ombyggd villa 1970 t uts)	
		"	408 D	Blåklinten	" 8	(rappad villa 1950 tal b)
		"	408 G	" "	" 10	(blå trävilla 1950 tal b)
		"	408 AS	" "	" 12	(gul trävilla 1950 tal b)
		"	408 I	" "	" 14	(vit rappad villa 1950 tal b)
		"	408 AC	" "	" 16	(beige rappad villa 1950 tal b)
		"	408 AD	" "	" 18	(vit rappad villa 1950 tal b)
		"	408 AE	" "	" 20	(vit eternit villa 1950 tal b)
		"	408 L	Violen	" 22	(vit rappad villa 1950 tal b)
		"	408 M	" "	" 24	(gul trävilla 1950 tal b)
		"	408 N	" "	" 26	(vit rappad villa 1950 tal b)
		"	408 O	" "	" 28	(röd tegel villa 1950 tal b)
		"	408 P	" "	" 30	(gul trävilla 1950 tal b)
		"	408 Q	" "	" 32	(gul tegelvilla 1960 tal b)
		"	408 R	" "	Bäckelidsvägen 2	(grå rappad villa 1950 tal b)
		"	408 S	" "	" 4	(vit tegelvilla 1970 tal uts)
		"	408 AQ	Daggkåpan	Björnängsväg 23	(vit trävilla 1950 tal b)
		"	408 AP	" "	" 21	(vit rappad 1950 tal b)
		"	408 AO	" "	" 19	(brun trävilla 1950 tal b)
		"	408 AJ	" "	" 17	(gulbrun trävilla 1950 tal b)
		"	408 AI	" "	" 15	(vit trävilla 1950 tal b)
		"	440	" "	" 13	(grönvit trävilla 1950 tal uts)
		"	749	" "	" 11	(grå eternitvilla 1950 tal uts)
		"	408 K	" "	" 9	(gråvit trävilla 1950 tal b)
		"	408 J	" "	" 7	(gul tegelvilla 1960 tal uts b)
		"	408 AG	" "	" 5	(gul rappad villa 1950 tal b)
		"	408 AF	" "	" 3	(vit rappad villa 1950 tal b)
		"	408 T	Smörblomman	Bäckelidsvägen 6	(gul tegelvilla 1950 tal b)
		"	408 U	" "	" 8	(gul trävilla 1950 tal b)
		"	408 V	" "	" 10	(vit rappad villa 1950 tal b)
		"	408 X	" "	" 12	(vit tegelvilla 1950 tal b)
		"	408 Y	" "	" 14	(grön rappad villa 1950 tal b)
		"	408 Z	" "	" 16	(gul plåt villa 1950 tal b)
"	408 Å	" "	" 18	(beige trävilla 1950 tal b)		
"	408 Ä	" "	" 20	(gulgrå rappad villa 1950 tal b)		
"	408 Ö	Prästkragen	" 25	(vitt tegel/brunt trä villa, 1970 tal b)		
"	408 AA	" "	" 23	(gulbrun trävilla 1950 tal b)		
"	408 AB	" "	" 21	(röd trävilla 1950 tal b)		
"	408 AK	" "	" 19	(vit trävilla 1950 tal b)		
"	408 AL	" "	" 17	(röd tegelvil-a 1950 tal b)		
"	408 AM	" "	" 15	(gul rappad villa 1950 tal b)		
"	746	" "	" 13A	(blå/vit trävilla 1960 tal b)		
"	603	" "	" 11	(blå/vit trävilla 1960 tal b, grå/grön rappad villa 1950 tal b)		
"	442	" "	" 9	(röd trävilla 1800 tal sl starkt omb , u)		

Stadsdelen Björnängen, forts

H 300	Stg 445	kv Prästkragen	Bäckelidsvägen	3	(gul trävilla 1930 tal b)
	" 447	"	Sjukstugevägen		(vit trävilla 1937 u)
	" 448 D	"	Bäckedorpsvägen	4	(röd tegelvilla 1964 u)
	" 448 E	"	"	6	(brun trävilla ca 1945 u)
	" 448	"	"	8	(vitt tegel/brunt trä 1976 u)
	" 448 B	Kv Blåklockan 1	"	7	(gul rappad villa 1930 tal u)
		"	"	5	(grå putsad villa 1930 tal u)
		" 4	"	1	(gul rappad villa 1947 u)
		"	Sjukstugevägen	18	(vitt tegel/blått trä ca 1974)
		Kv Samariten 1,	sjukhuset	(ny del: vitputs 1970 tal (?))	
				gammal del: rött tegel 1950 tal u)	
		"	1, vaktmäst. bostad		(grön puts 1950 tal b)
		"	1, läkarbostad		(grön puts 1950 tal b)

HAGFORS, tätorten Stadsdel Björnängen  
 Fastighet ..... (Stg 448) kv Blåkklockan 5, 6, 8 och 9  
 Gatadress ..... Sjukstugevägen 14  
 Fast:s namn ..... Bäckedorp  
 Arkitekt .....

Datum ..... 21  
 Film nr. H 388  
 Karta .....  
 Sign .....  
 .....

Anl. art, tid. funktion (våning för våning)..... f d bondgård..... Olov Olsson byggde huset  
 .....  
 .....  
 .....

Uppgiftslämnare, litt ..... Ingegerd Sjögren, väninna till Beda Olsson, ägare  
 Ritningar .....  
 Arkivhandlingar .....

Hus nr	Husets funktion	Vån ant.	Grund mtr.	Stom mtr.	Fasad mtr.	Färg Fasad	Fön.	Dörr	Tak mtr. färg	Byggn. år b, l, u	Ombyggn. år
I	Manbyggnad	II	SS (?)	T	SSP	FR	OV	OV	2 t	1890- 1910 b	ca 1950-
II	Ladugård	-	-	Tg/ B	SLP	FR/ X	Br	X	Pgrå	1890- 1910	
III	Vedbod, redskaps- skjul	-	SS	B	SSP	FR	-	FR	Papp S	1910- <sup>b</sup> 1920	
IV	Jordkällare	-	Btg	-	-	-	-	X	-	1910- 1920 b	

Kommentar ..... Tidigare låg en större ladugård på andra sidan väg. Huset var första  
 huset i Björnängen (f d Bäckedorpsområdet)  
 .....  
 .....

Beskrivning av närmiljön ..... Underbart läge intill bäcken, stora träd, lummigt,  
 stor tomt med potatisland. Se stadsdelsbeskrivning.  
 .....  
 .....  
 .....

HAGFORS, tätorten Stadsdel . Björnängen . . . . . Datum . 21 . . . . .  
 Fastighet . . Stg 408 A Kv Mosippan . . . . . Film nr . H. 387 . . . . .  
 Gatuadress . . . . Björnängsvägen 2 . . . . . Karta . . . . .  
 Fast:s namn . . . . . Sign . . . . .  
~~Ändrat~~ . . . . . Byggs av Frits och Teodor Larsson . . . . .

Anl. art, tid, funktion (våning för våning). . Bostadshus åt Frits Larsson, . . . . .  
 målarmästare. Otto Skog hade speceriaffär här. Sedan tapetserevervverkstad.  
 . . . . .  
 . . . . .

Uppgiftslämnare, litt . . Hildur Wenzel, ägare sedan 1933 . . . . .  
 Ritningar . . . . .  
 Arkivhandlingar . . . . .

Hus nr	Husets funktion	Vån ant	Grund mtr	Stom mtr	Fasad mtr	Färg Fasad	Fön.	Dörr	Tak mtr färg	Byggn år b,l,u	Ombyggn år
I	Bostadshus	I	KS	B	LFS	OR	OV	Gö	PGö	u ca 1918	1947 (källare)
II											
III											
IV											

Kommentar . . . . .  
 . . . . .  
 . . . . .  
 . . . . .  
 . . . . .  
 Beskrivning av närmiljön . Huset ligger vackert som "hörnsten" i kvarteret. . . . .  
 . . . . . Idyllisk trädgård. Dock något störd av Uddeholmsvägen. . . . .  
 . . . . . Se stadsdelsbeskrivning. . . . .  
 . . . . .  
 . . . . .

HAGFORN, tätorten . . . . . Stadsdel . . . . . Björnängen . . . . . Datum . . . . . 21  
 Fastighet . . . . . Stg 444 kv Prästkragen . . . . . Film nr . . . . . H 388  
 Gatuadress . . . . . Bäckelidsvägen 5 . . . . . Karta . . . . .  
 Fast:s namn . . . . . Sign . . . . .  
 Arkitekt . . . . .

Anl. art, tid, funktion (våning för våning). . . . . Bostadshus för två familjer. Inte  
 . . . . . en Uddeholmsfastighet. Byggs om till enfamiljshus på 1950-talet  
 . . . . .  
 . . . . .

Uppgiftslämnare, litt . . . . . Nils Arne Graneau . . . . .  
 Ritningar . . . . .  
 Arkivhandlingar . . . . .

Hus nr	Husets funktion	Vån ant	Grund mtr	Stom mtr	Fasad mtr	Färg Fasad	Fön.	Dörr	Tak mtr färg	Byggn år b,l,u	Ombyggn år
I	Bostadshus	II	Btg	B	SLL	OG	OV	Br	2T	ca 1935 <sup>u</sup>	
II	Garage	-	-	B	SSP	X	-	X	PGrå	-	
III											
IV											

Kommentar . . . . .  
 . . . . .  
 . . . . .

Beskrivning av närmiljön . . . . . Stor välskött trädgård . . . . .  
 . . . . .  
 . . . . .  
 . . . . .

HAGFORS, tätorten Stadsdel Björnängen Datum .21  
 Fastighet Stg 443 Kv Prästkragen Film.nr. H 388  
 Gatuadress Bäckelidsvägen 7 Karta  
 Fast:s namn Sign  
 Arkitekt

Anl. art, tid. funktion (våning för våning) Bostadshus, Enfamiljshus  
 ..ät målare Aldrin

Uppgiftslämnare, litt Nils Arne Gruneau, granne  
 Ritningar  
 Arkivhandlingar

Hus nr	Husets funktion	Vån ant.	Grund mtr.	Stom mtr.	Fasad mtr.	Färg Fasad	Fön.	Dörr	Tak mtr. färg	Byggn. År b, l, u	Ombyggn. År
I	Bostadshus	II	Btg	B	SLL	OGÖ	OGÖ	OGÖ	2T	1920-t <sup>b</sup> slut	
II	Garage		Btg	KS	rapp	V	-	Br	Papp R	1950-t <sup>b</sup>	
III											
IV											

Kommentar  
 Beskrivning av närmiljön Fint läge vid bäcken. Stor tomt, välskött  
 Se stadsdelsbeskrivning

HAGFORS, tätorten Stadsdel Björnängen Datum . 21  
 Fastighet . Stg 441 kv Prästkragen Film nr H 388  
 Gatuadress . Bäckelidsvägen 13 Karta .  
 Fast:s namn . Sign .  
 Arkitekt .

Anl. art, tid, funktion (våning för våning). Bostadshus  
 .  
 .  
 .

Uppgiftslämnare, litt .  
 Ritningar .  
 Arkivhandlingar .

Hus nr	Husets funktion	Vån ant	Grund mtr	Stom mtr	Fasad mtr	Färg Fasad	Fön.	Dörr	Tak mtr färg	Byggn år b,l,u	Ombygg år
I	Bostadshus	II	Btg	B	LFS	FR	OV	OGö	Et	1910-20 b	
II											
III											
IV											

Kommentar Huset behöver underhåll  
 .  
 .  
 .

Beskrivning av närmiljön Se stadsdelsbeskrivning  
 .  
 .  
 .

HAGFORS, tätorten . . . . . Stadsdel Björnängen . . . . . Datum . 21 . . . . .  
 Fastighet . . . . . Stg 446 Kv Prästkragen . . . . . Film nr . H. 388 . . . . .  
 Gatadress . . . . . Sjukstugevägen 8 . . . . . Karta . . . . .  
 Fast:s namn . . . . . Sign . . . . .  
 Arkitekt . . . . .

Anl. art, tid. funktion (våning för våning) . . . . . Bostadshus . . . . .  
 . . . . .  
 . . . . .

Uppgiftslämnare, litt . . . . .  
 Ritningar . . . . .  
 Arkivhandlingar . . . . .

Hus nr	Husets funktion	Vån ant	Grund mtr	Stom mtr	Fasad mtr	Färg fasad	Fön	Dörr	Tak mtr färg	Byggn år b,l,u	Ombyggn år
I	Bostadshus	II	Btg	B	SLL	OV	OBr	OBr	2T	b 1930-t	
II	Garage	-	-	B	SLL	FR	-	OBr	P Grå	b 1930-t	
III											
IV											

Kommentar . . . . . Mycket fint bostadshus . . . . .  
 . . . . .  
 . . . . .

Beskrivning av närmiljön . . . . . Se stadsdelsbeskrivning. . . . . Vällskött stor trädgård. . . . .  
 . . . . .  
 . . . . .

Kvarteret Blåbäret

Se stadsdelen Hagälven

Kvarteret Blåklinten

Se stadsdelen Björnängen.

Kvarteret Blåklockan

Öe stadsdelen Björnängen.

Kvarteret Bofinken

Se stadsdelen Stjärnsnäs



Ålustranden

503

tranden

503

### Kvarteret Boken

Kvarteret består av skolbyggnader från seklets två första decennier samt från 1960-talet. Vid vårt besök revs den gamla folkskolan, Norra Skolan. Gymnastikbyggnaden, slöjdbyggnaden och plasttältet skulle också rivras. Motiven för rivandet syntes något oklara och oöverensstämmande. Konstateras kan dock att kvarteret nu förlorar sin prägel, att miljön blir fattigare och att än en gång har ett välbyggt, solitt hus fått ge vika.

I anslutning till skolområdet fem lärarbostäder varav tre är av äldre datum. Dessa är stora trähus som är avsedda för flera familjer. Två av lärarbostadshusen är en sorts radhuslängor i en våning med stora trädgårdar till, byggda 1948.

I kvarteret ligger även fyra villor där en är ifrån ca. 1940-talets slut och som på västsidan har en 1960-tals villa i tageloch på östsidan en modern 1970-tals villa i laserat trä som är fint anpassad i den omkringliggande miljön. Kvarteret gränsar i norr mot kyrkogården och i öster tar skogen vid. Kvarterets norra del med bostäder är lugn och fridfull trots att Dalavägen passerar bara en liten bit ifrån.

### Dokumenterade

- Stg.491 P Kv.Boken Lärarvägen 8 (1970-tal, b)
  - Stg.491 Q Kv.Boken Lärarvägen 7 (1970-tal, b)
  - Stg.495 Kv Boken Lärarvägen 5 (1940-1950-tal, b)
  - Stg.495 Kv Boken Lärarvägen 4 (1948, u)
- Kv Boken, miljöbild

BYGGNADSINVENTERING 1978

S-län

VÄRMLANDS MUSEUM

HAGFORS, tätorten Stadsdel Gärdet  
 Fastighet Kv Boken 491 M  
 Gatadress Petter Fridmans väg  
 Fast:s namn Norra skolan  
 Arkitekt

Datum 5 juli  
 Film.nr. H 368  
 Karta  
 Sign. BM, LCK

Anl. art, tid. funktion (våning för våning) Folkskola. Här fanns tidigare en skolbyggnad

Uppgiftslämnare, litt  
 Ritningar  
 Arkivhandlingar

Hus nr	Husets funktion	Vån ant.	Grund mtr.	Stom mtr.	Fasad mtr.	Färg Fasad	Fön.	Dörr	Tak mtr. färg	Byggn. år b, l, u	Ombyggn. år
I	Skola	II	S	Tg	Slät	V	OR	OR	2 T/ RP	1911 u	
II	Gymnastiksal	II/ I	S	T	SLP	Ogrå	OR	OR	2 T	1925 <sub>u</sub> t	
III	Slöjdlokal	II	S	B	LL	FR	OR	OG	2 T	1911 b	Omb som omkl-sal plasttält
IV	Idrottslokal	Polydrom		Plasttält		Gö	-	-	-	1965-70 u	

Kommentar I: Inredd vindsvåning 6 klassrum i varje flygel Totalt 16 klassrum  
 II: Gymnastiksal m omkl rum III Polydrom plasttält  
 II f d vaktmästarbostad inbyggd

Beskrivning av närmiljön

## BYGGNADSinVENTERING 1978

S-län

VÄRMLANDS MUSEUM

HAGFORS, tätorten                      Stadsdel ..... Datum .5.....  
 Fastighet ..... Film.nr. H. 368.....  
 Gatadress ..... Karta .....  
 Fast:s namn ..... Sign .....  
 Arkitekt .....

Anl. art, tid, funktion (våning för våning)..... V byggdes som gymnasieskola, nu elev-  
 rådslokaler, skall flyttas till IV:s plats och bli musikskola

Uppgiftslämnare, litt .....  
 Ritningar .....  
 Arkivhandlingar .....

Hus nr	Husets funktion	Vån ant.	Grund mtr.	Stom mtr.	Fasad mtr.	Färg Fasad	Fön.	Dörr	Tak mtr. färg	Byggn. år b, l, u	Ombyggn. år
X V	Barack	I	Plint	B	SFS	OG	OV	Br	PS	1961 u	
XX VI	Asplundsskolan	I/ II	Btg	Btg	Tg	R	OV	P grå	Papp S	196	
XXX VII	Tekniklokaler Slöjdlokaler Asplundsskolan	I	Btg	Btg	Tg	R	OV	P grå	Papp S	196	
IV											

Kommentar .....

Beskrivning av närmiljön .....

HAGFORS, tätorten Stadsdel Gärdet  
 Fastighet Stg 491 G Kv Roken  
 Gatadress Lärarevägen 6 4  
 Fast:s namn  
 Arkitekt

Datum 17  
 Film.nr. H 380  
 Karta  
 Sign

Anl. art, tid. funktion (våning för våning) Lärarebostad för 3 familjer samt  
 en lgh om 1 RoK  
 .....

Uppgiftslämnare, litt fam Lundquist, bor på Lärarevägen 4  
 Ritningar  
 Arkivhandlingar

Hus nr	Husets funktion	Vån ant.	Grund mtr.	Stom mtr.	Fasad mtr.	Färg Fasad	Fön.	Dörr	Tak mtr. färg	Byggn. år b, l, u	Ombyggn. år
I	Bostadshus	I	BTG	B	SLL	OG	OV	Br	2 T	1948 u	1977
II	Garagetillbyggnad	-	BTG	B	SLP	OG	-	Br	ETR	1977 u	
III											
IV											

Kommentar Lärarevägen 6 och 4 byggda likadana och samtidigt som lärarebostäder  
 (och vaktmästarbostad). 1977 inreddes befintligt garage i källare som källare  
 och i stället tillkom garagetillbyggnaden.

Beskrivning av närmiljön Se kvartersbeskrivning

HAGFORS, tätorten Stadsdel Gärdet  
 Fastighet Stg 401 G; kv Boken  
 Gatadress Lärarevägen 11  
 Fast:s namn  
 Arkitekt

Datum 17  
 Film.nr. H 380  
 Karta  
 Sign

Anl. art, tid. funktion (våning för våning) f d lärarebostad

Uppgiftslämnare, litt  
 Ritningar  
 Arkivhandlingar

Hus nr	Husets funktion	Vån ant.	Grund mtr.	Stom mtr.	Fasad mtr.	Färg Fasad	Fön.	Dörr	Tak mtr. färg	Byggn. år b, l, u	Ombyggn. år
I	Bostadshus	II	BTG	B	SLL	FR	OV	OGö	2 T	1910-1920 b	
II	Källare	-	BTG	Btg	-	-	-	X	-	1910-1920 b	
III	Garare	-	BTG plint	B	SLP	FR	-	-	ET	?	
IV											

Kommentar Mycket fint. Bildar en vacker fond på Lärarevägen och en fin inramning på torgytan/vändplatsen.

Beskrivning av närmiljön Ligger mycket vackert alldeles intill en tallskog, i ett lugnt kvarter med uppvuxna träd. Tomten gränsar mot kyrkogården. Se kvartersbeskrivning

RYGGNAD SINVENTERING 1978

S-län

VÄRMLANDS MUSEUM

HAGFORS, tätorten Stadsdel ..... Gärdet  
 Fastighet ..... Stg 401 F Kv Boken  
 Gatadress ..... Lärarevägen 1, Dalavägen 28  
 Fast:s namn .....  
 Arkitekt .....

Datum ..... 17  
 Film.nr. .... H 380  
 Karta .....  
 Sign .....  
 .....

Anl. art, tid. funktion (våning för våning) ..... Lärarbostad för 2 familjer  
 .....  
 .....

Uppgiftslämnare, litt .....  
 Ritningar .....  
 Arkivhandlingar .....

Hus nr	Husets funktion	Vån ant.	Grund mtr.	Stom mtr.	Fasad mtr.	Färg Fasad	Fön.	Dörr	Tak mtr. färg	Byggn. år b, l, u	Ombyggn. år
I	Bostadshus	II	BTG(?)	B	SLL	FR/ OR	OV	OGÖ/ Br	2 T	b 1910-1920	
II											
III											
IV											

Kommentar ..... Mycket vackert stort hus. Klättrande humle  
 .....  
 .....

Beskrivning av närmiljön ..... Se kva-tersbeskrivning  
 .....  
 .....

HAGFORS, tätorten Stadsdel Gärdet Datum ..17.....  
 Fastighet Stg 491 G, Kv Boken Film. nr. H 380.....  
 Gatadress Lärarevägen 2 Karta .....  
 Fast:s namn ..... Sign .....  
 Arkitekt .....

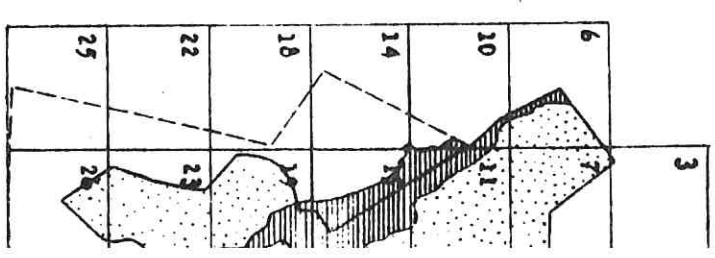
Anl. art, tid. funktion (våning för våning) Lärarebostad för 4 familjer.....  
 .....  
 .....

Uppgiftslämnare, litt Jerker Smedsgård, hyresgäst.....  
 Ritningar .....  
 Arkivhandlingar .....

Hus nr	Musets funktion	Vån ant.	Grund mtr.	Stom mtr.	Fasad mtr.	Färg Fasad	Fön.	Dörr	Tak mtr. färg	Byggn. år b, l, u	Ombyggn. år
I	Bostadshus	II	Btg	B	SLL	OGrå	OV	X	2T	1935 u	
II											
III											
IV											

Kommentar Mycket stort hus. Inte helt vårdad trädgård.....  
 .....

Beskrivning av närmiljön Se kvartersbeskrivning.....  
 .....



BLADÖVER

### Kvarteret Borgmästaren

Kvarteret Borgmästaren utgör Hagfors kommunala och sociala centrum med polishus, stadshus och apotek. Samtliga fastigheter är byggda under 1950 - 1970-talen. Kvarteret ger ett tråkigt intryck med sina stela fasader och asfalterade områden. Vegetationen är praktiskt taget obefintlig utom kvarterets södra del där det finns ett smärre skogsparti. Tomma ytor är asfalterade och utnyttjas som bilparkering.

### Dokumenterade

Kv Borgmästaren 3, Dalavägen 12 (apotek, 1952,1)  
Kv Borgmästaren 4, Dalavägen 8 (Polishus, tidigt 1960-tal, b)

HAGFORS, tätorten Stadsdel ..... Datum 11.....  
 Fastighet ..... Kv Borgmästaren 3 ..... Film.nr. H 376.....  
 Gatadress ..... Dalavägen 10 ..... Karta .....  
 Fast:s namn ..... Stadshuset ..... Sign .....  
 Arkitekt .....

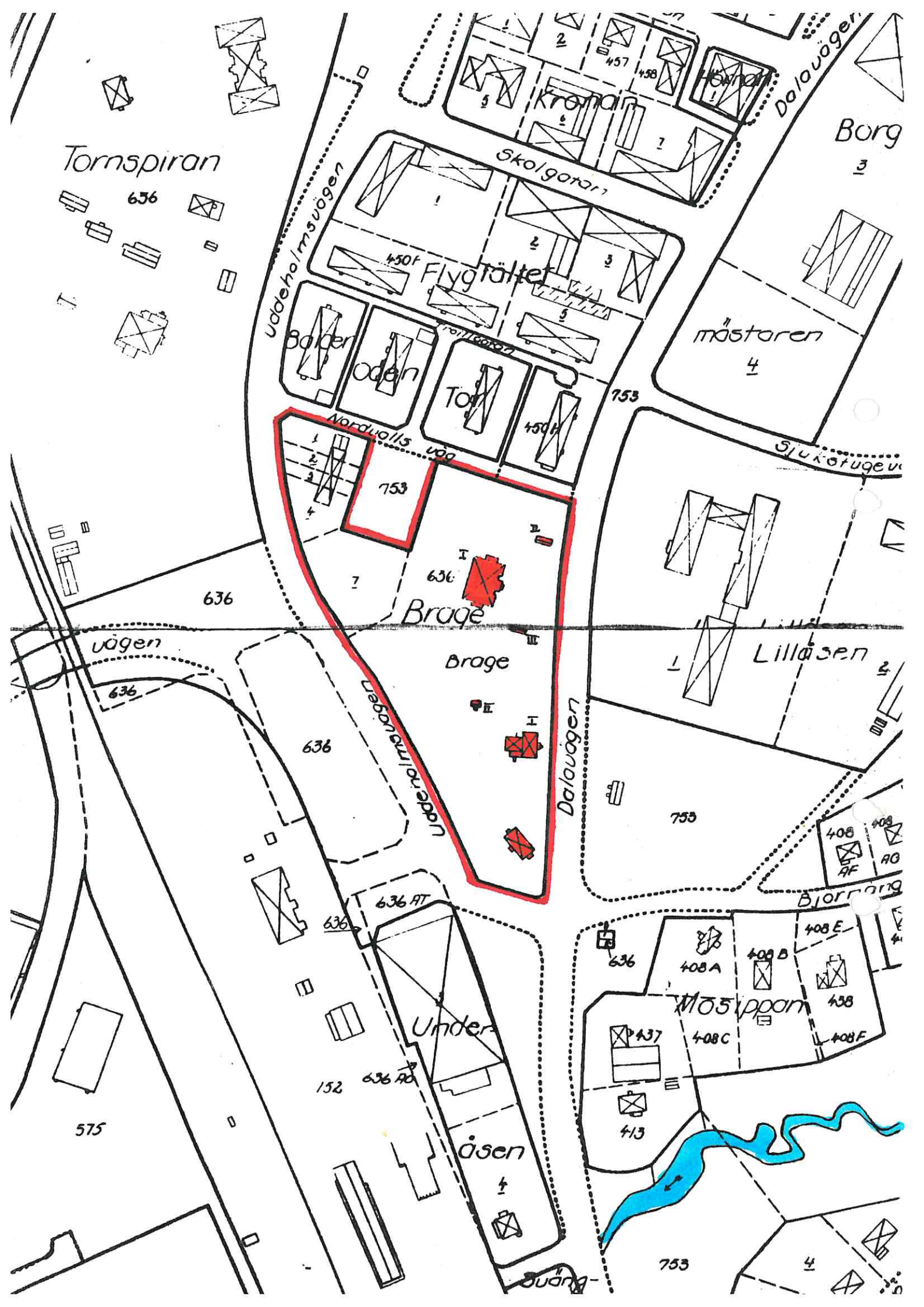
Anl. art, tid. funktion (våning för våning)..... Stadshus.....  
 .....  
 .....

Uppgiftslämnare, litt .....  
 Ritningar .....  
 Arkivhandlingar .....

Hus nr	Husets funktion	Vån ant.	Grund mtr.	Stom mtr.	Fasad mtr.	Färg Fasad	Fön.	Dörr	Tak mtr. färg	Byggn. år b, l, u	Ombyggn. år
I	Kontorshus	II	BTG/ S		Tg	R	OV	S	Kopp Gö	1952 u	
II											
III											
IV											

Kommentar ..... Teglets mönstermurning ger fasaden en speciell effekt som utskiljer  
 ..... den från övrig bebyggelse i Hagfors .....

Beskrivning av närmiljön ..... Centrala Hagfors. Ligger mellan Dalavägen och en talldunge.  
 ..... Tomtmarken är en gräsmattepark gemensam med Apoteket och Polisstationen.  
 ..... Några blomrabatter. Välskött. ....



### Kvarteret Brage

Kvarteret Brage har tre äldre fastigheter och en fastighet från 1952 som består av fyra lägenheter. Två av de äldre fastigheterna är högre tjänstemannavillor, knutna till Uddeholm, och har stora trädgårdar. Villan på Dalavägen 5 är mycket stor och är omgiven av en parkliknande anläggning. Kvarteret är lummigt och uppvuxet och ger ett homogent intryck. Något störande är kanske Dalavägen och Uddeholmsvägen som stryker tätt förbi och som är Hagfors mest trafikerade gator. Kommunen undersöker för närvarande möjligheten att riva bebyggelsen i kvarteret till förmån för ett nytt Folkets hus.

### Dokumenterade

Kv Brage 1, 2, 3 och 4, Nordvalls väg 2 (1950-talet, b)

HAGFORS, tätorten Stadsdel Södra Gärdet Datum 11.....  
 Fastighet Stg 636, Kv Brage Film nr. H 375.....  
 Gatadress Dälavägen 1 Karta .....  
 Fast:s namn Triangelgården KFUJ KFUJ, även "Knäppa" Sign .....  
 Arkitekt .....

Anl. art, tid, funktion (våning för våning) "Knäppa" dvs bostad för ungarlar  
 (det är möjligt att namnet kommer av "att knäppa löss") Huset har kallats för  
 "Örbäckshuset" eftersom det var flyttat därifrån. Var Hagfors första poststation  
 (från 1918 fram till 1950). Då låg här kommunala drätselkontoret (d v s Hagfors  
 första stadshus). Blev sedan småskola, senare bokhandel och nu ungdomsgård.

Uppgiftslämnare, litt .....  
 Ritningar .....  
 Arkivhandlingar .....

Hus nr	Husets funktion	Vån ant.	Grund mtr.	Stom mtr.	Fasad mtr.	Färg Fasad	Fön.	Dörr	Tak mtr. färg	Byggn. år b, l, u	Ombyggn. år
I	Föreningslokal	II	SS	T	SLL	OG	OV	OGrå	2T		
II											
III											
IV											

Kommentar Huset har källare (30 tal?). Huset lider utvändigt av brist på underhåll.  
 Medvetet förfall för senare rivning? Panelen är max 20-30 år gammal.  
 Fönstren från 20-talet (b). Huset bör bevaras då det tillhör den äldsta  
 bebyggelsen i Hagfors. Har ett fint läge tillsammans med äldre villor.  
 Oskött, förfallen trädgård med förvildad vegetation.  
 Beskrivning av närmiljö Några bärbuskar och björkar.

HAGFORS, tätorten Stadsdel Södra Gärdet Datum 1978-07-11  
 Fastighet Stg. 636, Kv Brage Film nr. H 375  
 Gatadress Dalavägen 3 Karta  
 Fast:s namn T 14 Sign BM, LCK  
 Arkitekt

Anl. art, tid. funktion (våning för våning) Bostadshus för bruksbyggmästare.  
 (1902-1917 byggmästare Eriksson, 1917-1947 byggmästare Elm och 1947-dd byggmästare  
 Robert Wilén)

Uppgiftslämnare, litt 1-Uddeholms arkiv, u-bruksbyggmästare Robert Wilén.  
 Ritningar  
 Arkivhandlingar

Hus nr	Husets funktion	Vån ant.	Grund mtr.	Stom mtr.	Fasad mtr.	Färg Fasad	Fön.	Dörr	Tak mtr. färg	Byggn. År b, l, u	Ombyggn. År
I	Bostadshus	II	BTG	B	LFS	OGrå	OV	OGrå	2T	1902	1
II	Bod	-	SS	B	LFS	FR	OV	Grå	Papp S		
III											
IV											

Kommentar Huset är välskött. Trots de utbytta fönstren (50t b) känns huset som en värdefull dokumentation över en svunnen tid. Speciellt då Hagfors är ett så ungt samhälle.

Beskrivning av närmiljön Stor välskött trädgård med uppvuxna björkar, lönn, gran och fruktträd. Potatis och grönsaksodling. Tomten sluttar mot järnvägsstationen. Något trafikstörd miljö i vinkeln mellan Dalavägen och Uddeholmsvägen.

HAGFORS, tätorten Stadsdel Södra Gärdet Datum 1978-07-11  
 Fastighet Stg 636, kv Braçe Film nr H 375  
 Gatadress Dalavägen 5 Karta  
 Fast:s namn "Lövgrensvillan" T 15 Sign BM, LCK  
 Arkitekt

Anl. art, tid. funktion (våning för våning) Bostadshus för två familjer. Blev byggt  
 som ingenjörsbostad till Hagfors järnverk.

Uppgiftslämnare, litt 1 - Uddeholms arkiv, bruksbyggmästare Robert Wilén  
 Ritningar  
 Arkivhandlingar

Hus nr	Husets funktion	Vån ant.	Grund mtr.	Stom mtr.	Fasad mtr.	Färg Fasad	Fön.	Dörr	Tak mtr. färg	Byggn. år b, l, u	Ombyggn. år
I	Bostadshus	II	SS	B	LPS	OG	OV/OBr	Br	2T	1885-86	1962-63
II	Garage och bod	-	KS	B	SLL	OG	-	Br	Papp S	1960t b	
III	Garage och bod	-	KS	B	SLL	OG	-	Br	Papp S	1960t b	
IV											

Kommentar Ägs av Uddeholm. Huset är stort och spännande och verkar välskött. Pampigt.  
 Renoverat 1976.

Beskrivning av närmiljön Mycket stor gräsbeväxt trädgård. Tudelad av häck. Jättejörk  
 i norra delen. Vackert läge på en liten höjd med utsikt över bruket.

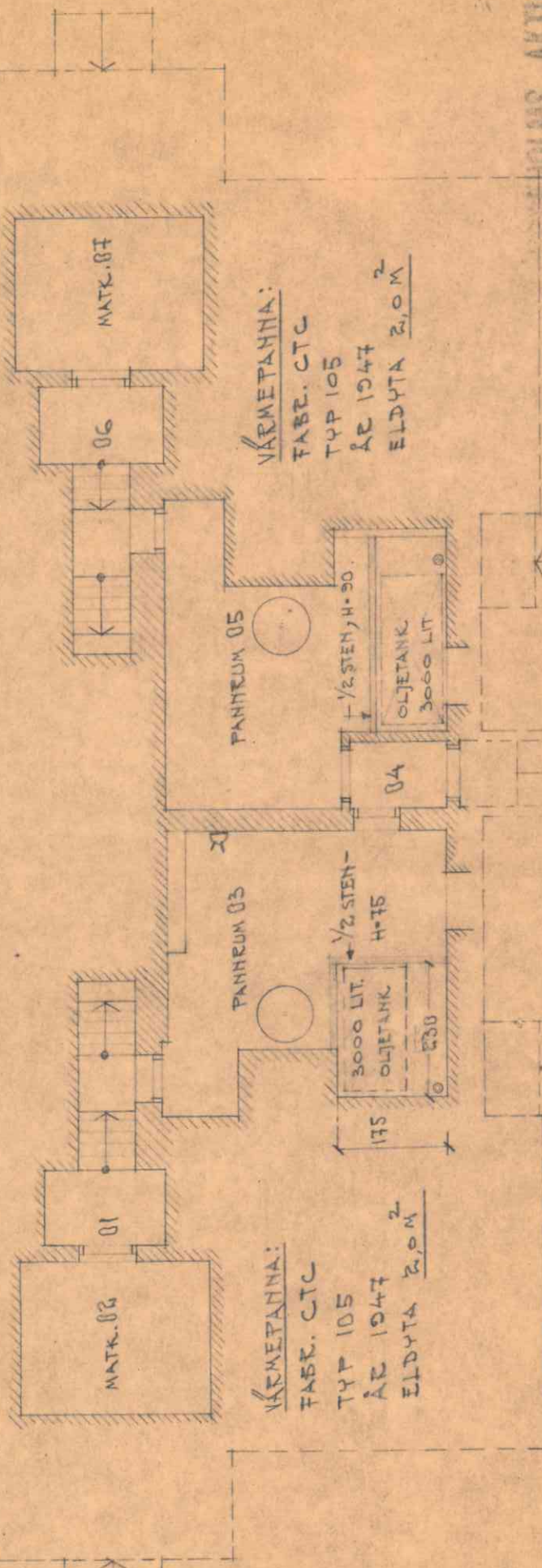


FASAD MOT VÄSTER

UB  
21. BRAGE HAGFORS  
DALAVÄGEN 5

FASAD MOT VÄSTER

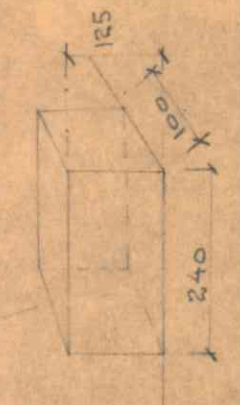
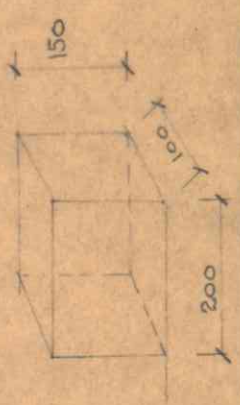
Skala 1:100  
Rita *Alf Johansson* 304 51300



VÄRMETAPANNA:  
 FABR. CTC  
 TYP 105  
 ÅR 1947  
 ELDYTA 2,0 M<sup>2</sup>

VÄRMETAPANNA:  
 FABR. CTC  
 TYP 105  
 ÅR 1947  
 ELDYTA 2,0 M<sup>2</sup>

PLAN AV KÄLLARVÅRDET



OSLÖVHOLMS ARKITEKTER

JÄRNVÄRKEN BYGGNADSKONTOR

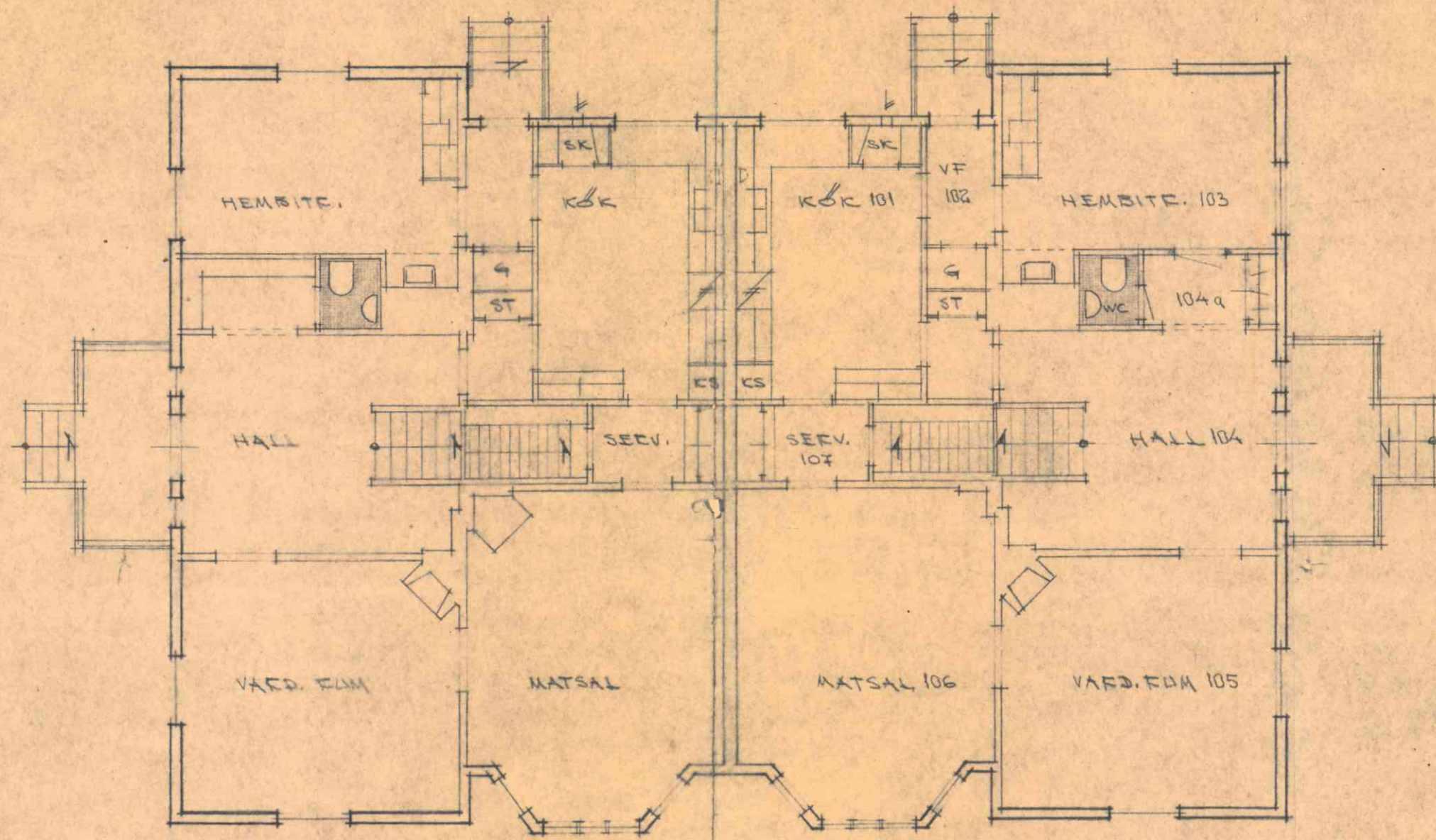
TJM. BOSTAD T 15

1 HAGFORES

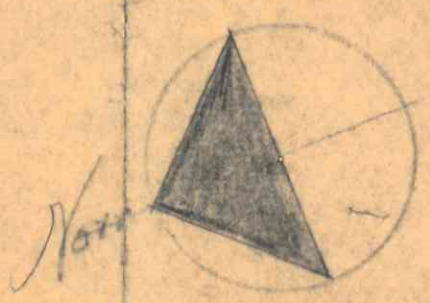
2-FAMILJJS - BOST.


PLAN AV KÄLLARVÅRDET

ITTEDESEEN 100  
 45 57 5/500

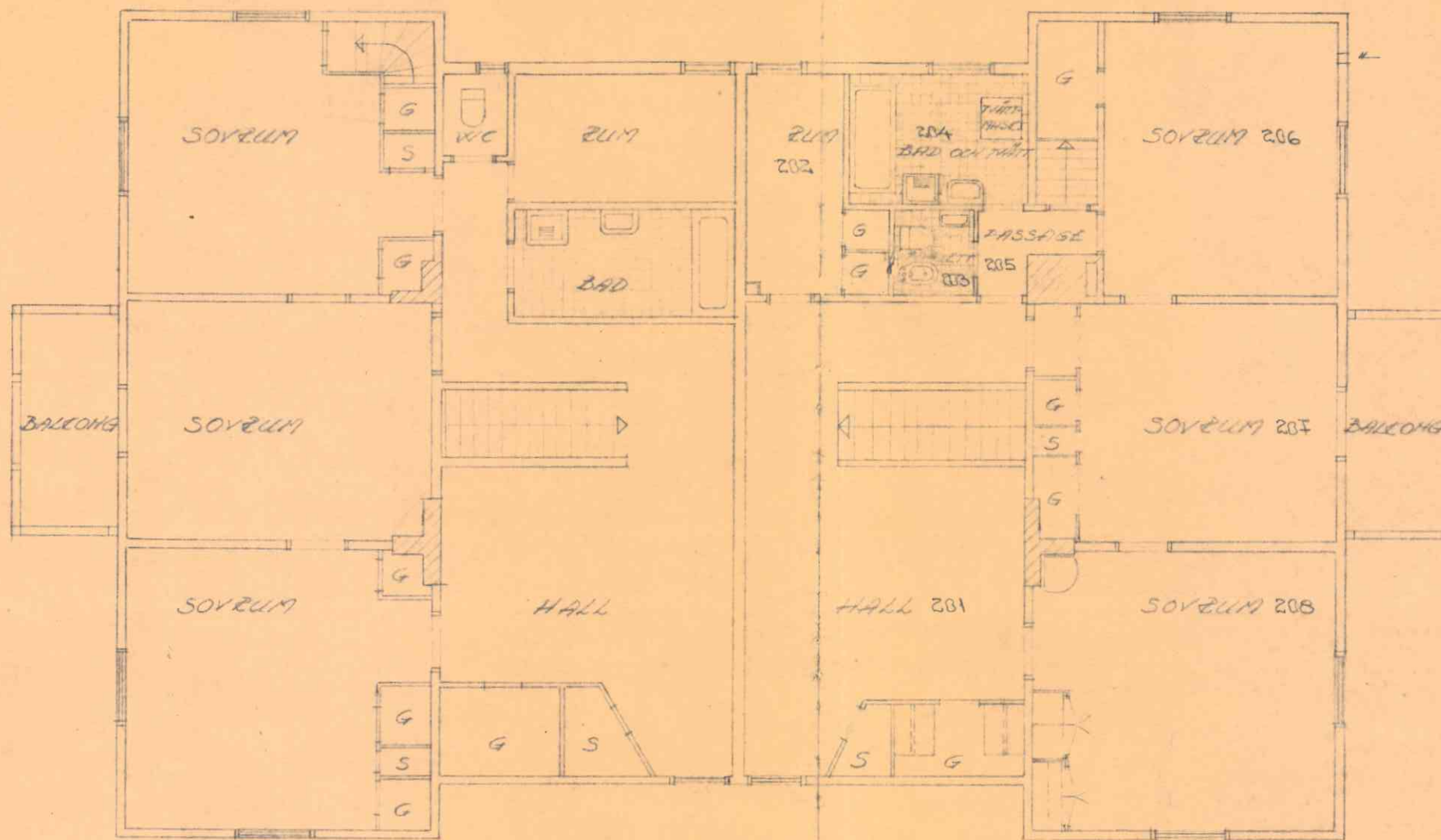


BOTTENVÅN.




**UDDEHOLMS AKTIEBOLAG**  
 HAGFORS JÄRNVERK  
 KV. BEAGE, HAGFORS  
 DALAVÄGEN 5  
 BOSTAD HC. 304 (T15)  
 BOTTENVÅN.

Skala 1:100 Datum 10/10/60 304  
 Ritad *[Signature]* 31.300 2



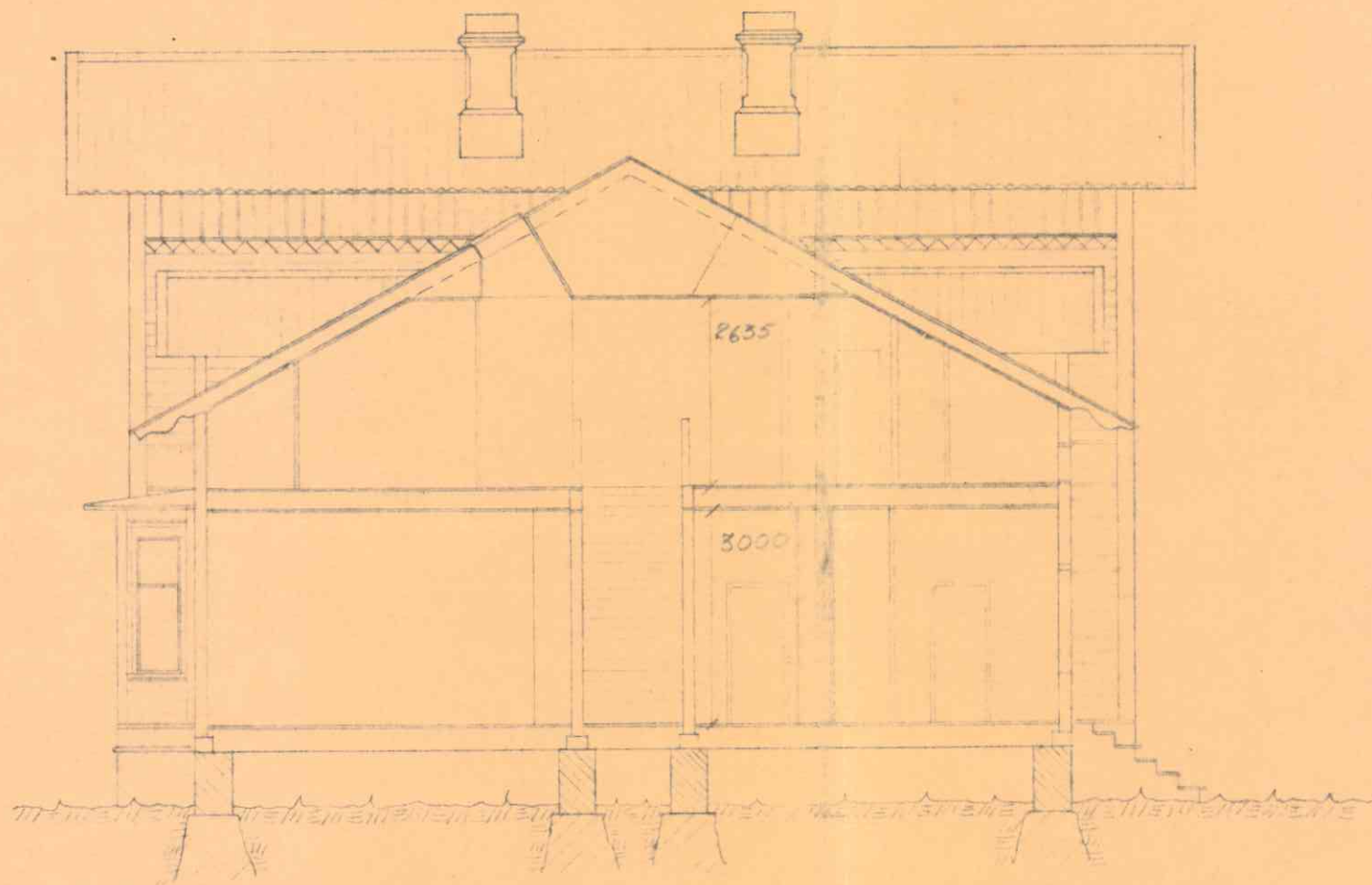
PLAN AV VÄN. 1 TR.

UB UDDENGÅMS AKTIEBOLAG  
HÄLSÖPS JÄRNVERK

CV. BRÄGE HAGFORS  
DALAVÄGEN 5

PLAN AV VÄN. 1 TR.

Skala 1:700 Datum  
Ritad *Allyshantay* 304/4  
31.300/4



SEKTION

 UDDENSJÖNS AKTIEFÖRLAG  
HAGFORS JÄRNVÄG


IV. BRÄGE, HAGFORS  
DALAVÄGEN 5

SEKTION

Skala 1:100  
Ritad *W. Johansson* 304 5  
31.300 5



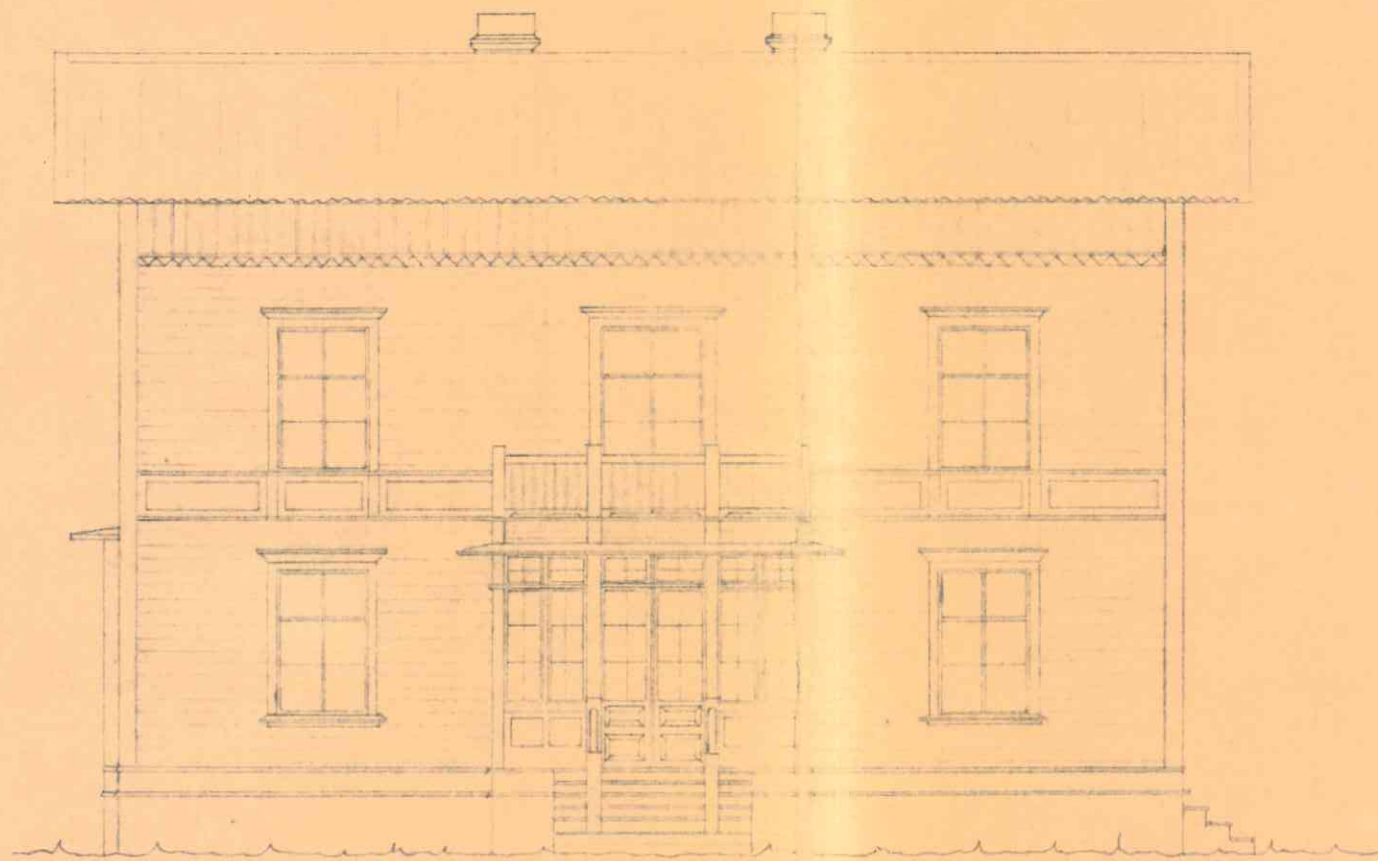
FASAD MOT ÖSTER

 UDDERHOLMS ARTFÄBRIK  
HÄLSÖGÅRDEN JÄRNVÄRK

21. BRÄGE HAGFORS  
DALAVÄGEN 5

FASAD MOT ÖSTER

Skala 1:200 Datum 5/1-62 304  
Ritar *Carl Johansson* 31.300 6



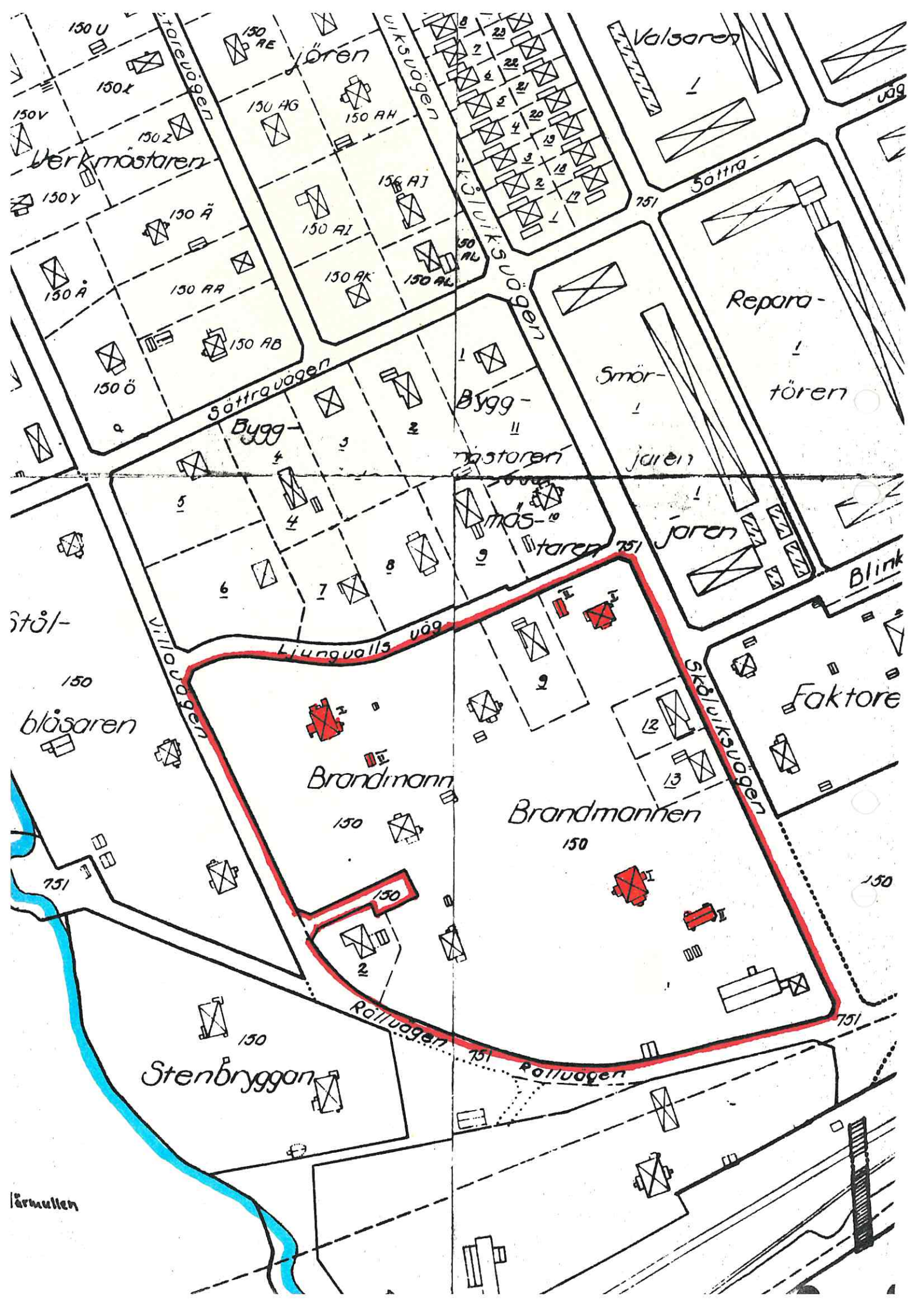
FASAD MOT SÖDER

UNIVERSITÄTENS ARTISERLAG  
BOKFÖRLAGET

IV. BRÄGE HAGFORS  
DALAVÄGEN 5

FASAD MOT SÖDER

Skala 1:100  
Ritad *Helge Johansson* 304 31500 7



### Kvarteret Brandmannen

Kvarteret ligger fint i sluttningen ned mot sjön Värmullen och begränsas av Villavägen, Ljungvalls väg, Skålviksvägen och Rallvägen. All mark har ursprungligen varit Uddeholms, men idag är några av tomterna friköpta för ny villabebyggelse. Kvarteret innehåller flera stora tjänstemanna-bostäder till Hagfors järnverk. Den kanske finaste är från 1880-talets slut och nästan helt oändrad i sitt utseende. Huset byggdes åt laboratoriechef Ljungvall på Hagfors järnverk. Den fina faluröda uthuslängan bidrar till en vacker miljö. Tyvärr skäms husets framsida av två illa placerade moderna villor som även utformats med alltför hög takvinkel för denna miljö. Den faluröda uthuslängan skall givetvis rivras då den inte ligger rätt i förhållande till den nya tomtindelningen! Fastigheten Villavägen 4 är en stor, mycket fin tjänstebostad. Kvarteret är ett lugnt kvarter med mycket vegetation. Tomterna är i allmänhet stora. Sådana miljöer kräver stor hänsyn vid inplacering av eventuell ny bebyggelse. Längst i sydost ligger en liten brandstation med rött tegeltorn. Strax söder därom ligger järnverket. Kvarteret har därför (pga det korta avståndet till verket) haft bostäder för högre tjänstemän.

### Dokumenterade

- Kv Brandmannen 17, Rallvägen 8
- X Kv Brandmannen, längs Skålviksvägen, miljöbild
- Kv Brandmannen 9, Ljungvalls väg 3, 1968, u, mexitegel
- Stg 150, kv Brandmannen, Ljungvalls väg 5
- Stg 150, kv Brandmannen, Ljungvalls väg 7
- Stg 150, kv Brandmannen, Villavägen 4
- Stg 150, kv Brandmannen, Villavägen 2 A, 1970-talet
- X Brandmannen 2, Rallvägen 6, 1960-talet

Stg.150 kv Brandmannen, Rallvägen 2, Brandstation, 1946, 1

HAGFORS, tätorten Stadsdel Sättra Strand .....  
 Fastighet Stg 150 kv Brandmannen .....  
 Gatadress Skålviksvägen 3 .....  
 Fast:s namn T 4 .....  
 Arkitekt .....

Datum 24 .....  
 Film nr. H 390+H391 .....  
 Karta .....  
 Sign .....  
 .....

Anl. art, tid, funktion (våning för våning) Bostadshus byggd för laboratoriechefen .....  
 Ljungwall på Hagfors järnverk. Inrymde då laboratorium. ....  
 .....  
 .....

Uppgiftslämnare, litt Kerstin Falk .....  
 Ritningar .....  
 Arkivhandlingar .....

Hus nr	Husets funktion	Vån ant.	Grund mtr.	Stom mtr.	Fasad mtr.	Färg Fasad	Fön.	Dörr	Tak mtr. färg	Byggn. år b, l, u	Ombyggn. år
I	Bostadshus	II	SS	B	SLP	OG	OV	OGrå	2T	1884 1	tillb 192 1962
II	Uthus	-	SS	SS/B	SLL	FR	OV	OB	2T	18	
III											
IV											

Kommentar Ett vackert hus som fått behålla sin stil och sitt fasadformspråk .....

Beskrivning av närmiljö Huset har genom oförståndig placerad nybebyggelse och markplanering på Skålviksvägen fått ett tråkigt läge bakom och nedanför den nya bebyggelsen. Tomten är däremot idyllisk och huset ligger som en .....  
 Huset ägs av Uddeholm. ....  
 .....

HAGFORS, tätorten Stadsdel Sättra Strand  
 Fastighet Stg 150 kv Brandmannen  
 Gatadress Skålviksvägen 5  
 Fast:s namn T-13  
 Arkitekt

Datum 24  
 Film nr H 391  
 Karta  
 Sign

Anl. art, tid, funktion (våning för våning) hör/  
 Bostadshuset till Uddeholmsbolaget  
 och har varit tjänstebostad.

Uppgiftslämnare, litt Cajsa Hansson, hyresgäst  
 Ritningar  
 Arkivhandlingar

Hus nr	Husets funktion	Vån ant.	Grund mtr.	Stom mtr.	Fasad mtr.	Färg Fasad	Fön.	Dörr	Tak mtr. färg	Byggn. år b, l, u	Ombyggn. år
I	Bostadshus	II	Btg	B	LFS	PR	OV	OV	2 T	1912 <sup>1</sup>	1962 1 inv 1976
II	Garage, bod	-	Btg	B	SLL	OR	OV	OV	papp	ca 1968 u	
III											
IV											

Kommentar Köksfarstun nybyggd 1975. Huset ägs av Uddeholm.  
 Beskrivning av närmiljön Se kvartersbeskrivning

HAGFORS, tätorten Stadsdel Sättra Strand .....  
 Fastighet Stg 150 kv Brandmannen .....  
 Gatadress Villavägen 4 .....  
 Fast:s namn T-11 .....  
 Arkitekt .....

Datum 24 .....  
 Film.nr. H 391 .....  
 Karta .....  
 Sign .....  
 .....

Anl. art, tid. funktion (våning för våning) Tjänstebostad till Hagfors Järnverk .....  
 .....  
 .....

Uppgiftslämnare, litt .....  
 Ritningar .....  
 Arkivhandlingar .....

Hus nr	Husets funktion	Vån ant.	Grund mtr.	Stom mtr.	Fasad mtr.	Färg Fasad	Fön.	Dörr	Tak mtr. färg	Byggn. år b, l, u	Ombyggn. år
I	Bostadshus	II	Btg	B	SLL	OG	OV	OV	2T	1917 <sup>1</sup>	1962 <sup>1</sup>
II	Garage	-	Btg	B	SLL	FR	OV	OGö			
III											
IV											

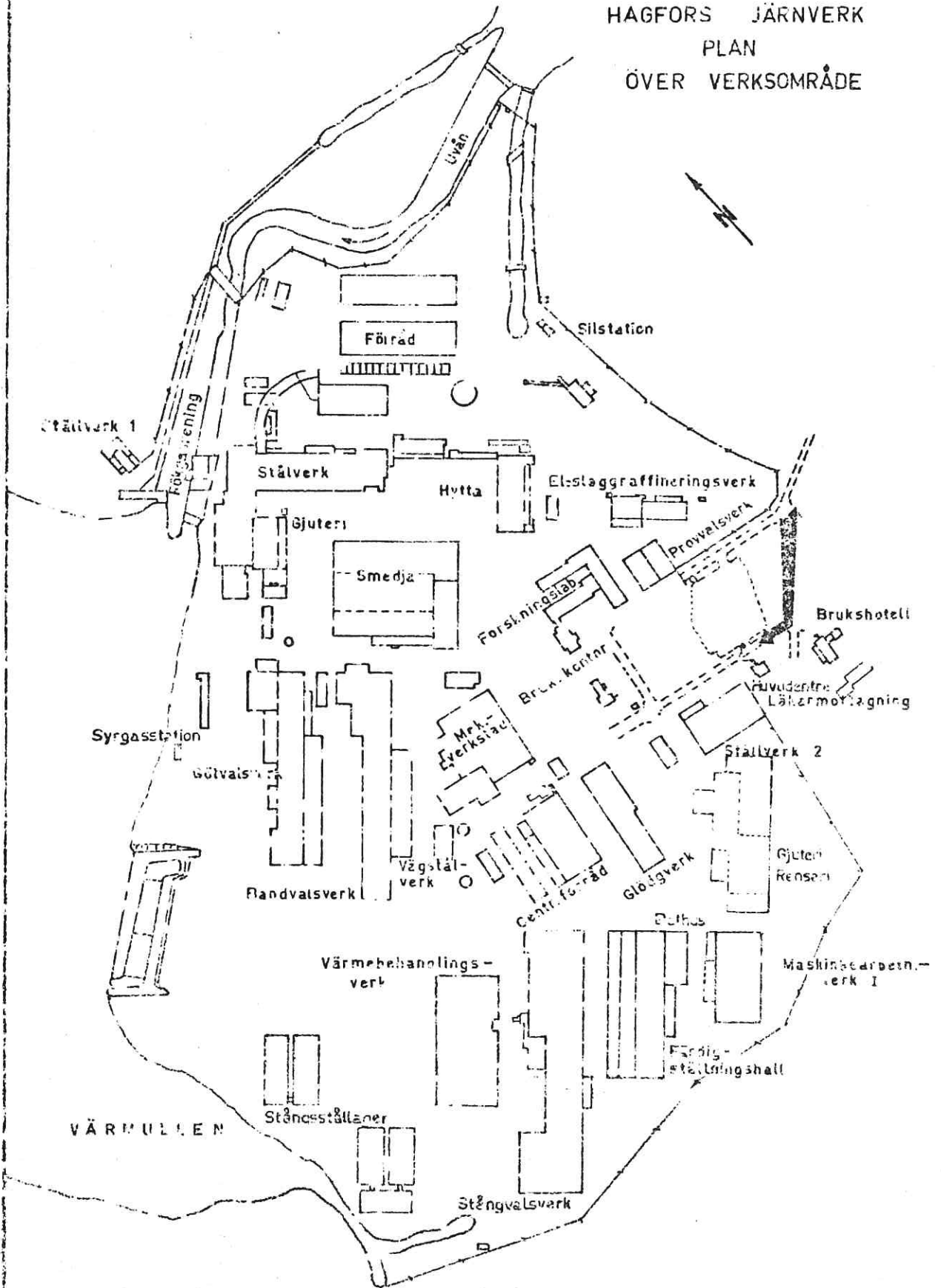
Kommentar Friköpt från Uddeholm. Fint hus. Tidstypiskt utseende. ....  
 .....

Beskrivning av närmiljön Stor välskött trädgård. Se kvartersbeskrivning. ....  
 .....

Kvarteret Braxen

Se Björkliden.

HAGFORS JÄRNVERK  
PLAN  
ÖVER VERKSOMRÅDE





Stångdivisionen

Tjänsteställe, handläggare

SSPA, B Andersson, MS

Datum

1977-11-24

FÖRTECKNING ÖVER TJÄNSTEBOSTÄDER I HAGFORS, VILKA TILLHÖR UDDEHOLMS AB

Kod- Bostad	Kvarter	Adress	Hysesgäst
----------------	---------	--------	-----------

Bruket, Hagälven, Dalkarlstorp, Björkliden

<del>101 - A 150</del>	<del>Stekeln</del>	<del>Nybovägen 49</del>	<del>Järnvägsbost 9</del> <i>Sida 115</i>
<del>102 - A 151</del>	<del>"</del>	<del>" 51</del>	<del>" 10</del> <i>" 116</i>
106 - T 60	Öringen	Uvedsvägen 18	Kloow, Göran
107 - T 31	"	Pallins väg 2	Lampe, Veino
108 - T 30A	"	" 4	Cederlund, Anders
108 - T 30B	"	"	Johansson, K-G
109 - A 144	Loket	Hantverkstv 3	Järnvägsbost 11
110 - A 143	"	" 3B	" 8
111 - A 145	"	" 5	" 12
112 - A 146	"	" 5B	" 13
Brukshotell		Uvedsvägen	

Gärdet

121 - T 49	Violen	Björnängsv 22	Andersson, Bertil
125 - T 46A	Oden	Troiligatan 4	Ungkarlsbostad
125 - T 46B	"	"	"
125 - T 46C	"	"	" dublett
125 - T 46D	"	"	Pettersson, Herbert
127 - T 42	Underåsen	Uddeholmsv 18	Fries, Torsten

Blinkenberg

131 - A 135	Skräddaren	Norrings väg 4	Uvågården
132 - T 28A	Faktoren	Skålviksv 2	Göthlin, Anders
132 - T 28B	"	"	Jönsson, Lennart
133 - T 85A	"	Blinkenbergsv 7	Hagelberg, Göran
133 - T 85F	"	"	Larsson, S-E
134 - T 84	"	Skålviksv 4	Hermansson, Åke
135 - T 27A	Brandmännen	Rallvägen 6	Lindé, C-H
135 - T 27B	"	"	Karlsson, Arne
136 - T 10	"	Villavägen 2	Teljstedt, Håkan
137 - T 13	"	Skålviksv 5	Hansson, Hans

\_\_\_\_\_ = 2 FAMILJSHUS

Kod- Bostad	Kvarter	Adress	Hyresgäst
----------------	---------	--------	-----------

Sättra

138 - T 8	Stålblåsaren	Villavägen 3	Frisk, L-E
139 - T 9	"	" 7	Johansson, Gunnar
140 - T 103A	Tvättmästaren	Hagforsväg 7	Broms, Hugo
140 - T 103B	"	"	Bång, Rachel
144 - T 19	Byggnästaren	Skålviksv 7	Lilliengren, Bror
146 - T 29A	"	Ljungvallsv 6	Lundström, P-Å
146 - T 29B	"	"	Sebardt, Göran
147 - T 90	"	Sättraväg 15	Tjærnelid, Ulf
148 - T 72	"	Ljungvallsv 8	Widström, Leif
149 - T 26	"	Villavägen 6	Nordström, L-Å
150 - T 32	"	" 8	Johansson, Ulf
152 - T 70	Ingenjören	Getarevägen 6	Skogholm, Arne
157 - T 52	Verkmästaren	" 3	Sten, Ingvar
159 - T 51	"	Villavägen 18	Warfvinge, P-E
160 - T 39	"	" 20	Svensson, Thorsten
161 - T 53	"	Getareväg 15	Olsson, Martin
162 - T 34A	Förmannen	Villavägen 9	Karlsson, Hilding
162 - T 34B	"	"	Stenström, Leif
163 - T 35A	"	" 11	Olsson, Arthur
163 - T 35B	"	"	Karlsson, Hadar
164 - T 36	"	" 13	Johansson, K-E
165 - T 50	"	" 15	Black, Cecil

Kallkälldalen

193 - T 89	Masmästaren	Villaväg 26	Jaxgård, Uno
194 - T 71	"	" 28	Aspling, Bertil

Större Villor

201 - T 21	Tornspiran	Uddeholmsv 8	<i>Die bostad</i>
205 - T 17	Rödingen	Örbäcksv 12	Aronsson, Bertil
206 - T 16	Bussen	" 7	Vinell, Lars
207 - T 40	Öringen	Pallins v 6	Englund, Bengt
211 - T 5	Stenbryggan	Rallvägen 3	
212 - T 6	"	" 5	Johnsson, Olov
213 - T 4	Brandmännen	Skålviksv 3	Falk, Lars
214 - T 12	"	Ljungvallsv 5	Karlsson, S-E
<del>215 - T 11</del>	<del>"</del>	<del>Villavägen 4</del>	<del>Rydstad, Bertil</del>
216 - T 7	Stålblåsaren	" 1	Nordberg, Hans
217 - T 37	Verkmästaren	Sättraväg 18	Svensson, N-E

Sammanställning:

- 34 st 1-familjsbostäder
- 8 st 2-familjsbostäder
- 6 st flerfamiljsbostäder (f d NKLJ)
- 1 st radhus med 8 enkelrum, 2 dubletter samt 1 lägenhet om 4 rk
- 1 st ungarshotell med 20 st 2-bäddsrum

HAGFORS, tätorten Stadsdel Järnverket  
 Fastighet Stg. 634, Kv Bruket  
 Gatuadress  
 Fast:s namn Hagfors järnverk  
 Arkitekt

Datum 1978-07-25  
 Film nr H392, H393, H394  
 Karta  
 Sign BM, LCK

Anl. art, tid. funktion (våning för våning) Järnverk (från år 1877)

Uppgiftslämnare, litt Sven-Eric Larsson, Uddeholms arkiv  
 Ritningar Uddeholms arkiv  
 Arkivhandlingar Uddeholms arkiv

Hus nr	Husets funktion	Vån ant.	Grund mtr.	Stom mtr.	Fasad mtr.	Färg Fasad	Fön.	Dörr	Tak mtr. färg	Byggn. år b, l, u	Ombyggn år
I	Sintringsverk	III	BTG	Tg	-	R	R	R	PGrå	1918 u	
II	Elektrohyttan	(III)	S	Tg	-	R	R	Br	PGrå	1911 u	
III	Kolhus (2 stk)	-	BTG	B	P	R	-	R	PS	1930 u	
IV	Gasklocka	-	BTG	järn balk	P	S	-	-	P	1936 u	används

Kommentar II innehöll från början 5 elektrougnar. En omgjordes senare till tackjärnsblan-  
 dare. Idag är de andra 4 borta. I stället finns en Demagugn (1963). Kanontorn på taket  
 (1940). Sidobyggnaderna är transformatorstation och verkstad. III Kolhusen uppbyggdes  
 efter en brand 1929. Varje hus rymmer 110.000 hl kol. Årsförbrukningen var då II var igå  
 440.000 hl/år. II nedlades vid 1960-talets början. IV användes  
 för överskottsgasen från hyttan II till uppvärmning av ugnar.

Hus nr	Husets funktion	Vån ant.	Grund mtr.	Stom mtr.	Fasad mtr.	Färg Fasad	Fön.	Dörr	Tak mtr. färg	Byggn. År b, l, u	Ombyggn. År
V	Silstation	I	BTG	Tg	-	R	-	Br	PS	1952 u	tillb 1970
VI	Kanaldamm	-	S/SS	-	-	-	-	-	-	1874-82	se nedan
VII	Snickarverkstad	I	BTG	Tg	-	R	OR	Br	Papp S	1918 u	
VIII	Matsal, Virkesförråd	I	BTG	Tg P	-/-	R	OR/OV	R	PS	1942 u	Virkesförråd f. 1918 b
IX	Stålverk(Martin)	-	BTG	Tg	-	R	R	Br	Papp S	1917 u	Tillbygg 1936, 1941, 1962, 1974
X	Stålverk(Bessemer)	-	SS	Tg	-	R	R		Papp S	1880 u	
XI	Manganugnsbyggnad	II	S	SS	-	x		Br	PGrå	1874 u	
XII	Masugnsställe	-	S	järn/Tg	-	-	-	-	B	1874 u	
XIII	Kontor	II	SS	SS/Tg	Slät	G		Br	Br	2T	1880 u
XIV	Gjuteri	-	BTG	Tg	-	R		Br	R	PS	1936 u tillb 1910
XV	Smedja	-	BTG	Tg	-	R		R/Grå	Br	Papp S	Mask bearb 1937 Tillb 1952-56 Tillb 1960 o 1961
XVI	Valssvarvningsverket	II	BTG/Tg/S	Tg	Slät	G		R	R	Papp S	1920 u Tillb 1910
XVII	Götvalsverk	-	BTG	Tg	-	R		R	Br	Papp S	1943 u
XVIII	Bandvalsverk	-	BTG	Tg	-	R		R	R	Papp S	1951 u Vägstälverk till 1959 u

Kommentar IX: Tidigare tre martinugnar, idag bara en kvar. Går på dispens ut året 1978.  
 X Bessemerverket var i produktion till 1960-talets slut. Byggnaden är kulturminnesmärke som världens enda kvarvarande bessemerverk i sin ursprungliga miljö. Skorstenen finns i Hagfors stadsvapen. Tidigare då gamla hyttan fanns låg två rostugnar i östra änden av huset. Senare byggdes tre manganugnar. Rostugnen stod mitt för masugnspiporna. XIII Kontorsbyggnadens bottenvåning innehöll blåsmaskinshus. Det låg två likadana kontorshus med blåsmaskinshuset emellan. VI Något oklart när kanaldammen byggdes, men den finns med på karta från 1882.

Hus nr	Husets funktion	Vån ant.	Grund mtr.	Stom mtr.	Fasad mtr.	Färg Fasad	Fön.	Dörr	Tak mtr. färg	Byggn. år b, l, u	Ombyggn. år
XXIX	Kraftstation	-	BTG	Tg	Rapp	R	OR	R	2T	1930-35	Tillb 1945-50 u
XX	Rökgasrening	-	BTG	P	-	Gö	-	Br	P	1975	u
XXI	Syrgasverk	II	BTG	Tg	-	R	Br	Br	Papp S	1951	u
XXII	(5 stk) Stångstålslager	Baracudatält		Blå plast			-	Br		u 1975-78	
XXIII	Värmebehandlingsverk	-	BTG	Tg	-	R	V	R	Papp S	1968	Tillb 1974-75 u
XXIV	Värmecentral	III	BTG	Tg	-	R	Grå	Br	Papp S	1960	u
XXV	Stångvalsverk	-	BTG	Tg	-	R	Grå	R	Papp S	1956	u
XXVI	Centralförråd	-	BTG	järn	P	R	-	R	P	1960	u
XXVII	Centralförråd, elverkstad	-	BTG	Tg	-	R	Grå	R	Papp S	1946	u
XXVIII	Färdigställninghall	-	BTG	Tg	-	R	Grå	R	Papp S	1956	u
XXIX	Bethus	-	BTG	järn	P	B	Grå	R	Papp S	1973	Tillb ti XXVIII u
XXX	Maskinbearbetningsverk	-	BTG	järn	P	B	Grå	R	Papp S	1970	u
XXXI	F d Glödgverk	II	BTG	Tg	-	R	Br	Br	Et/P	1918	Tillb 1935, 193 1941, 1947 u
XXXII	Gjuteri, Renseri	-	BTG	järn	P	B	Grå	R	Papp S(?)	1973	u

Kommentar ..... XXXI används som fordonsgarage.

Hus nr	Husets funktion	Vån ant.	Grund mtr.	Stom mtr.	Fasad mtr.	Färg Fasad	Fön.	Dörr	Tak mtr. färg	Byggn. år	Ombyggn. år
XXXIII	Personalbyggnad	II	BTG	(?) Regel	Tg	R	OV	Br	Papp S	1969 u	
XXXIV	Reparationsverkstad	I	BTG	Tg	Slät	R	Grå	Br	Papp S	1877 u	
XXXV	Underhållsverkstad	-	BTG	Tg	-	R	R	R		1964 u	
XXXVI	Plåtslageri	-	BTG	Tg	-	R	R	R		1940 u	
XXXVII	Mekanisk verkstad	-	BTG	Tg	-	R	R	R	Papp S	1906 u	
XXXVIII	Kontor till mek verkstad	II	BTG	Tg	-	R	R	R		1942 u	
XXXIX	Gamla renseriet	II	SS	Tg	-	R	R	R	Papp S	1905 u	
XL	Cronitegjuteri	-	BTG	Tg	-	R	Grå	R	Papp S	1951 u	
XLI	"Gamla stationen" Ritkontor	III	S	T	LFS	G	OV	Br	PS	1877 u	
XLII	Brukskontor	III	S	T	Rapp	R	OV	Br	PS	1901 u	se ritn
XLIII	Laboratorie, kontor	III	BTG	Tg	Rapp	R	OV	x	Papp	1937 u	1962 påbyggd l v
XLIV	Bearbetningslab	I	BTG	Tg	-	R	Grå	Br	Papp S	1959 u	
XLV	Forsknings- och driftslab	II	BTG	Tg	-	R	Grå	Br	1T	1955 u	Tillb 1964 u
XLVI	Gamla laboratoriet	II	BTG	Tg	Rapp	R	Grå	-	1T	1915 u	

Kommentar XXXIX är byggt på träkonstruktion. Har tidigare varit smedja .....

XLI var Hagfors första järnvägsstation "Gamla station" .....

XXXIV var från början vagnreparationsverkstad till järnvägsvagnarna .....

.....

.....

.....

.....

.....

.....

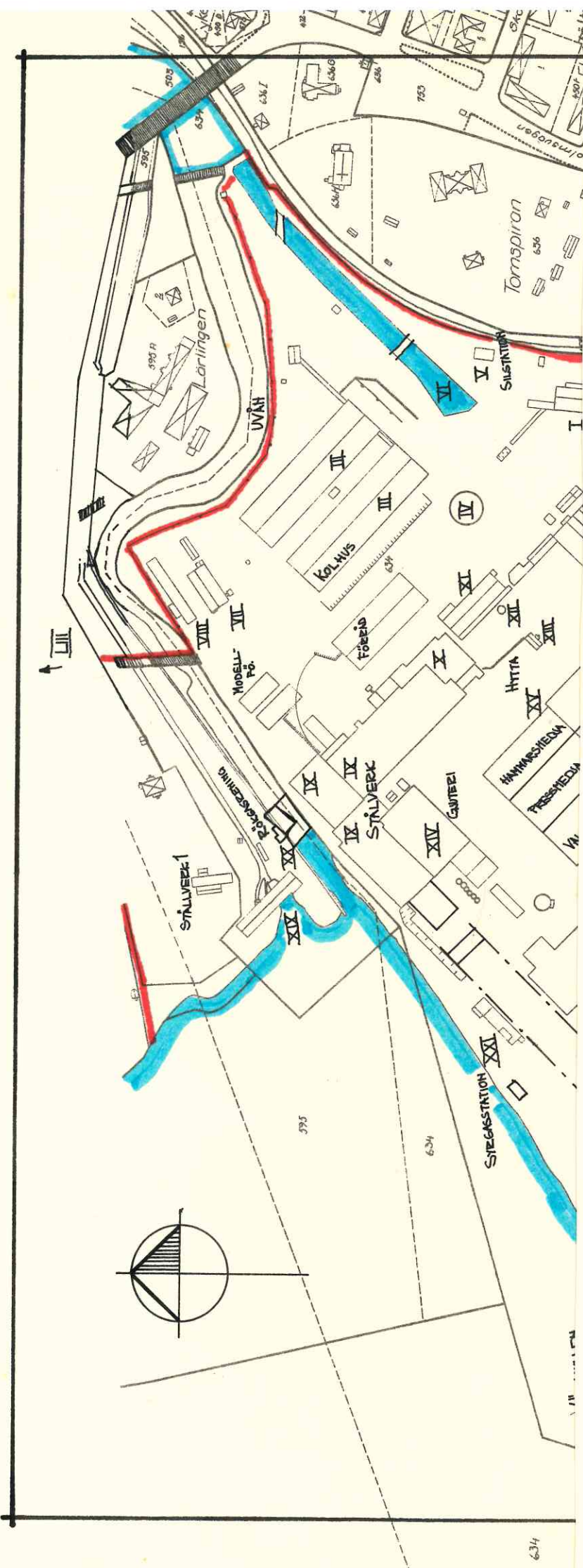
.....

.....

.....

.....





# HAGFORS JÄRNVERK

INVENTAR 19760725 SKALA 1:4000

— GRÄNS (STREET) KRING JÄRNVERKSOMRÅDET.



Alustranden

Lärarevägen

503

Alustranden

Troggårdsvägen  
Gellersholmsvägen

Asptunden

Urvandvägen

Spöttevägen

Höckan

Spöden

Nitsten

Gustavsforsvägen

Traneherasvägen

Järngen

Tutemovägen

Foskeforsvägen

Släggen

Louiseherasvägen

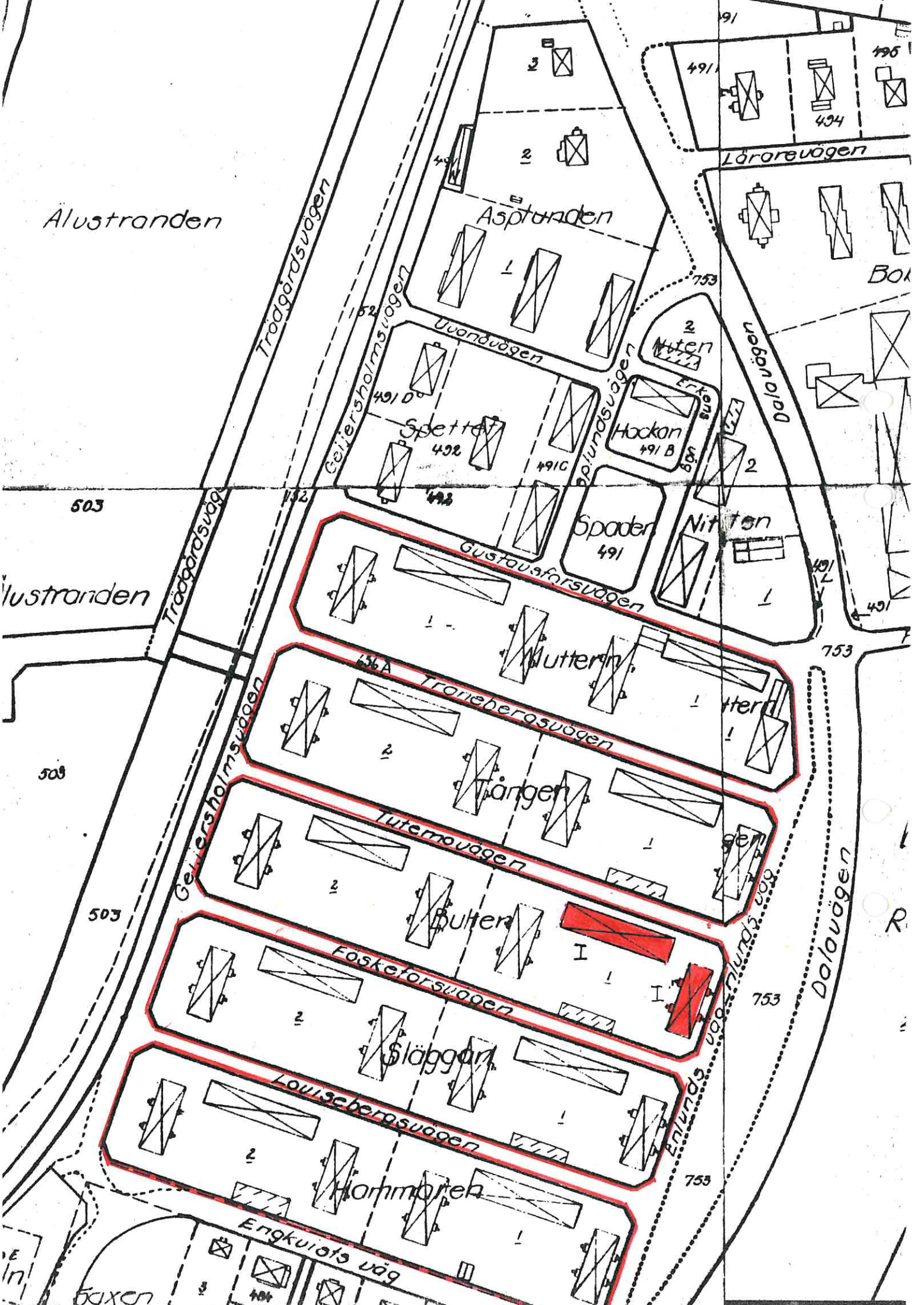
Hörmörens

Engkvistaväg

Dalavägen

Dalavägen

Baxen



Kvarteren Bulten, Hammaren, Muttern, Släggan, Tången

Området består av fem enhetliga kvarter med renoverade arbetarlängor i putsad tegel från 1890-talet och trevåningshus (hyresfastigheter) i putsad betong från 1952-1954.

Det är tillsammans 19 arbetarlängor med identiskt utseende, rött taktegel, vita fönster och fönsteromfattningar och putsade jordpigmentsgula väggar. Dessa byggdes ursprungligen av Uddeholm men tillhör idag Stiftelsen Hagfors bostäder. Där trevåningshusen nu ligger låg tidigare grönsaksland, uthus och vedbodar. Trevåningshusen är rätt bra anpassade i formspråk till arbetarlängorna, men känns något höga. Många har en trist grå färg.

Området är lungt och grönt. Fina gräsmattor, uppvuxna träd och luftiga ytor. Tidigare kantades gatorna av stora lönnar som bildade lummiga alle-tunnlar. Folk sitter gärna ute här på parksoffor, trädgårdsmöbler och på sina trappor. Här är en vänlig, mänsklig miljö och en gemytlig stämning och det tycks vara en väldigt stor kontakt grannar emellan. Säkert har den vänliga miljön bidragit till detta. Små asfalterade gångar förbinder husen inom varje kvarter.

Dokumenterade:

- Kv Bulten och Tången, Enlunds väg, Miljöbild
- Kv Tången, Bulten, Släggan o Hammaren längs Enlunds väg, Miljöbild
- Kv Tången, korsningen Enlunds väg - Tranebergsvägen, Miljö
- Kv Muttern längs Enlunds väg, Miljö
- Kv Muttern längs Gustavsforsvägen, Miljö
- Kv Muttern, Tången, Bulten, Hammaren fr Asplundvägen, Miljö
- Kv Muttern och Tången, Miljö
- Kv Tången, Miljö
- Kv Bulten, Miljö
- Kv Bulten, Miljö
- Kv Bulten, Miljö
- Kv Bulten, Miljö
- Kv Bulten, Miljö
- Kv Tången, Miljö
- Kv Tången från Föskeforsvägen, Miljö
- Kv Släggan, Bulten, Tången från Geijersholmsvägen, Miljö
- Kv Hammaren, Släggan längs Lovisebergsvägen, Miljö
- Kv Muttern längs Enlunds väg, Miljö



Om man, som en del fackmän och byggföretagare förfäktar, skulle förnya hela kvarter på en gång och med nya hustyper samt helt ny stadsplan, skulle man tvingas på en gång riva både gEDA och dåliga hus. Härigenom skulle en fördömande kapitalförstörelse ske, samtidigt som ofta stora estetiska och andra miljövärden skulle gå till spillo. Vidare skulle sedan de nya husen i en framtid på en gång bli utslitna och i behov av förnyelse med de olägenheter detta skulle medföra. Det måste finnas möjligheter att rationalisera byggandet utan att öka skalan.

Väsentliga skäl talar alltså för en stadsplanering i våra innerstäder som tar mycket stor hänsyn till befintlig bebyggelse och som kan anpassas till en kontinuerlig förnyelse i relativt små enheter. Samtidigt skapas naturligtvis större möjligheter till förnyelse genom ombyggnad.

#### GARDSBEBYGGELSEN OCH GARDARNA

Vid en salunda skisserad förnyelse måste natur-

ligtvis stor omsorg ägnas saneringen och förnyelsen av gårdarna och gårdsbebyggelsen. Där sagda bebyggelse medför för dåliga ljusförhållanden, måste den rivas. I viss utsträckning kan gårdsflyglar och gårdshus ersättas med vindsinredningar och underbyggda gårdar utnyttjas för garagering.

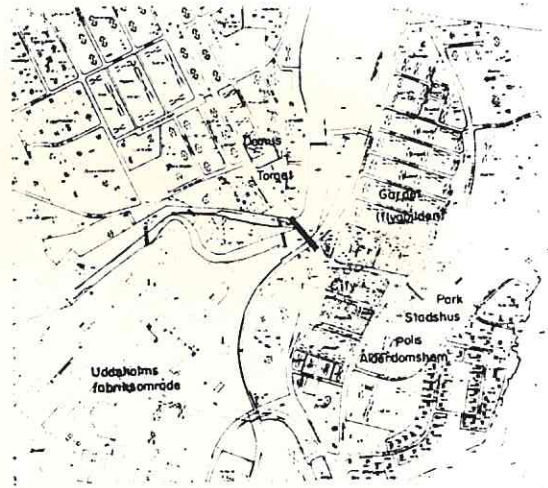
När det gäller gårdsbebyggelsen måste nog prövas, om kraven på ljus och luft verkligen kräver att den tas bort. Författarna tror, att man härvidlag i tidigare stadsplaner gått för långt. Som ovan sagts har ju gårdshus stora fördelar gentemot gatuhus, därigenom att de är fria från störande trafikbuller. Öppen parkering på gårdarna får givetvis under inga förhållanden ifrågakomma. Denna fördel väger många gånger upp att lägenheterna i gårdshus får mindre dagsljusbelysning och sol än andra.

Vid gårdsförnyelsen liksom vid anordnande av erforderliga garageplatser och utfarter till dessa, bör möjligheterna till samverkan mellan fastighetsägarna i kvarteret med stöd av lagstiftningen om gemensamhetsanläggningar av år 1966 väl beaktas.

*Ur: Bygga om  
Stadsförnyelse genom ombyggnad, sid 58-59  
Hans och Simon Jenstfelt, 1968*

HAGFORS, stadsdelen Gärdet. Här har man i en liten kunnat bevara de gamla bruksbostäderna från sekiftet och samtidigt skapa nya bostäder, dvs. succiv förnyelse. Miljön är en mycket vacker omväxling an gammalt och nytt. Bilplatserna är förlagda ut i områdets gränser och kan sedermera kompletteras. Uage kan byggas. Genom att slopa de genom parkomert i mitten gående gatorna och ersätta dem med gator kan parken bli helt bilfri. Byggnadsår 1952. gherre: Stiftelsen Hagforsbostäder. Arkitek: John stlunds Arkitektbyrå. Entreprenör: Byggnadsfirman lers Diös.

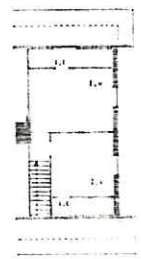
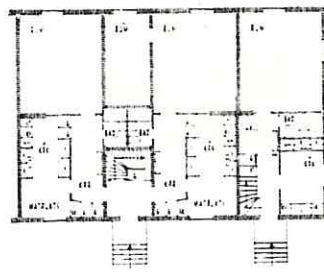
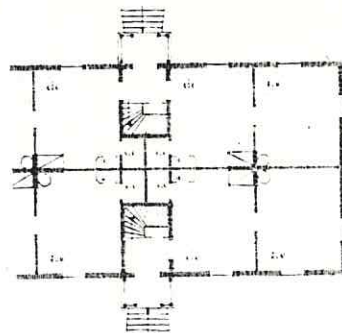
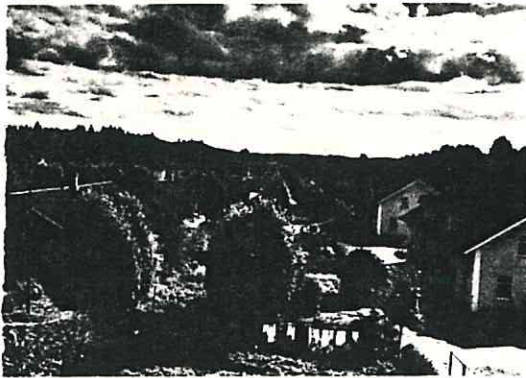
motstående sida visas flygfoto av området efter ferslsen. Foto: Firma Dicro Västerås.



Situationsplan, visande hur centralt området ligger omedelbart norr om city.

Planlösning på de gamla brukshusen före förnyelsen och efter.

Medan: Stadspartiet innan förnyelsen ägt rum.



HAGFORS, tätorten Stadsdel . . . . . Gärdet . . . . . Datum 13 . . . . .  
 Fastighet . . . . . Kv Bulten 1 . . . . . Film nr H 377 . . . . .  
 Gatuadress . . . . . Enlunds väg 5 A,B,C,D . . . . . Karta . . . . .  
 Fast:s namn . . . . . Sign . . . . .  
 Arkitekt . . . . .

Anl. art, tid, funktion (våning för våning). . . . . Arbetarbostad . . . . .  
 . . . . .  
 . . . . .  
 . . . . .

Uppgiftslämnare, litt Tore Johansson, hyresgäst . . . . .  
 Ritningar . . . . .  
 Arkivhandlingar . . . . .

Hus nr	Husets funktion	Vån ant	Grund mtr	Stom mtr	Fasad mtr	Färg Fasad	Fön.	Dörr	Tak mtr färg	Byggn år b,l,u	Ombygg år
I	Bostadshus	I	SS	Tg	Grov puts	G	OV	Br	2T	1895-1906	1
II											
III											
IV											

Kommentar . . . . . Ägs av Stiftelsen Hagforsbostäder. Se bilagan . . . . .  
 . . . . .  
 . . . . .

Beskrivning av närmiljön . . . . . Se kvartersbeskrivning . . . . .  
 . . . . .  
 . . . . .  
 . . . . .

HAGFORS, tätorten Stadsdel Gärdet . . . . . Datum 13  
 Fastighet . . . Kv Rulten 1 . . . . . Film nr H 377  
 Gatadress . . . Tutemovägen 8, 10 och 12 . . . . . Karta . . . . .  
 Fastis namn . . . . . Sign . . . . .  
 Arkitekt . . . . .

Anl. art, tid, funktion (våning för våning). . . . . Hyreshus, Stiftelsen Hagforsbostäder  
 . . . . .  
 . . . . .  
 . . . . .

Uppgiftslämnare, litt . . . Gerda Skeppstedt, hyresgäst sedan 1953 . . . . .  
 Ritningar . . . . .  
 Arkivhandlingar . . . . .

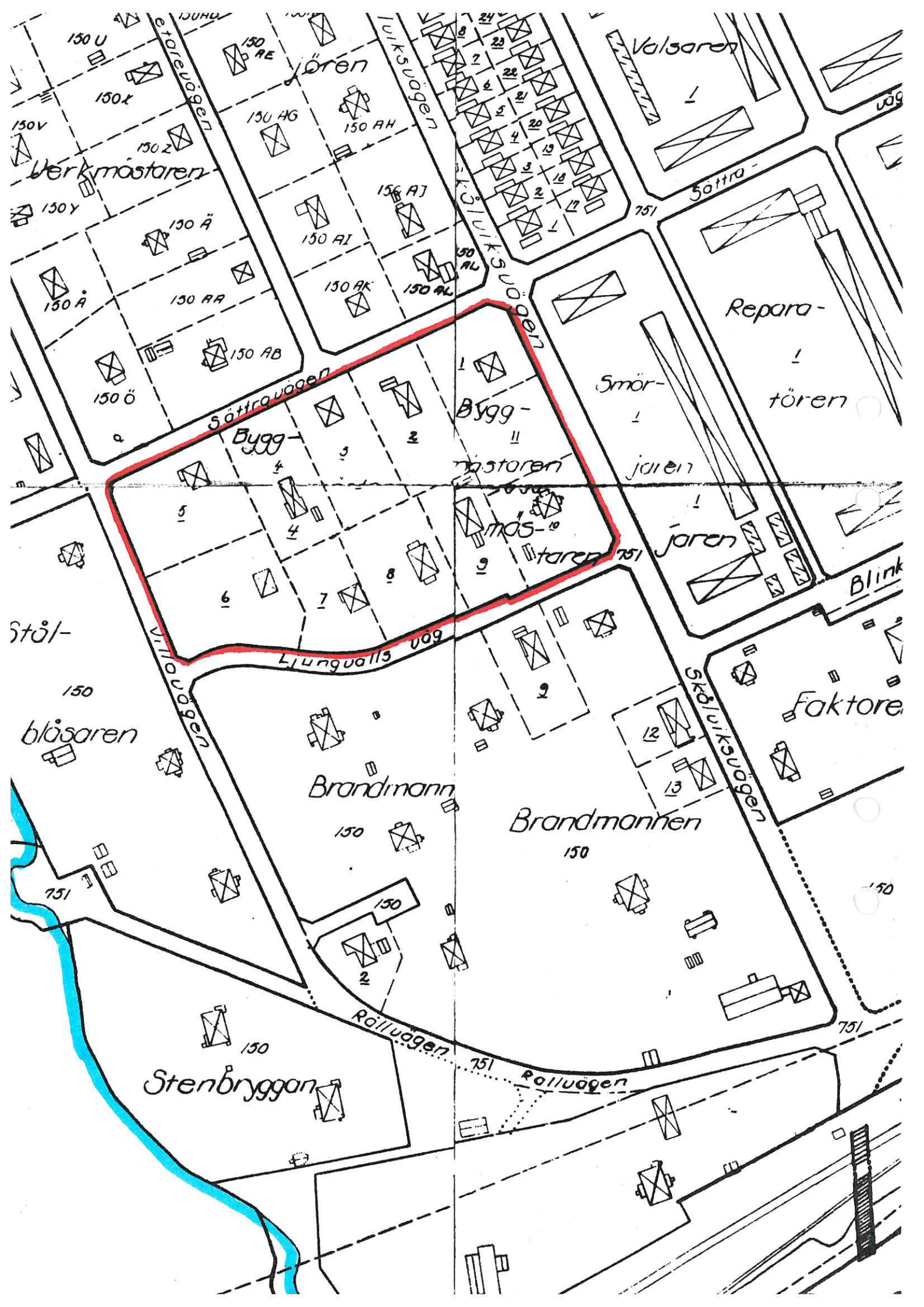
Hus nr	Husets funktion	Vån ant	Grund mtr	Stom mtr	Fasad mtr	Färg Fasad	Fön.	Dörr	Tak mtr färg	Byggn år b,l,u	Ombygg år
I	Bostadshus	III	Btg	Btg ?	Slät	Grå m	V	Br	2T	1953u	
II											
III											
IV											

Kommentar . . . Se kvartersbeskrivning . . . . .  
 . . . . .  
 . . . . .

Beskrivning av närmiljön . . . Se kvartersbeskrivning . . . . .  
 . . . . .  
 . . . . .

Kvarteret Bryggaren

Se stadsdelen Kallkälldalen



### Kvarteret Byggmästaren

Kvarteret består av blandad bebyggelse på friköpta tomter. De äldsta av husen har varit tjänstebostäder för Hagfors järnverk. I övrigt består bebyggelsen av villor från 1960- och 1970-talet. Fasadmaterialet inom kvarteret visar många variationer. Inte heller färgen är enhetlig. Kvarteret har ett vackert läge i sluttningen ned mot sjön Värmullen. Vegetationen i området är frodig.

### Dokumenterade

Kv Byggmästaren 6, Villavägen 6  
Kv Byggmästaren 7, Ljungvalls väg 8  
Kv Byggmästaren 8, Ljungvalls väg 6  
Kv Byggmästaren 9, Ljungvalls väg 4  
Kv Byggmästaren 10, Skålviksvägen 7  
Kv Byggmästaren 1, Skålviksvägen 11  
Kv Byggmästaren 2, Sättravägen 13  
Kv Byggmästaren 3, Sättravägen 15  
Kv Byggmästaren 4, Sättravägen 17  
Kv Byggmästaren 5, Sättravägen 19

HAGFORS, tätorten Stadsdel Sättra Strand . . . . . Datum 24 . . . . .  
 Fastighet . . . . . Byggmästaren 10 . . . . . Film nr H391 . . . . .  
 Gatadress . . . . . Skålviksvägen 7 . . . . . Karta . . . . .  
 Fastets namn . . . . . T - 19 . . . . . Sign . . . . .  
 Arkitekt . . . . .

Anl. art, tid, funktion (våning för våning). Tjänstebostad till Hagfors Järnverk . . . . .  
 . . . . .  
 . . . . .  
 . . . . .

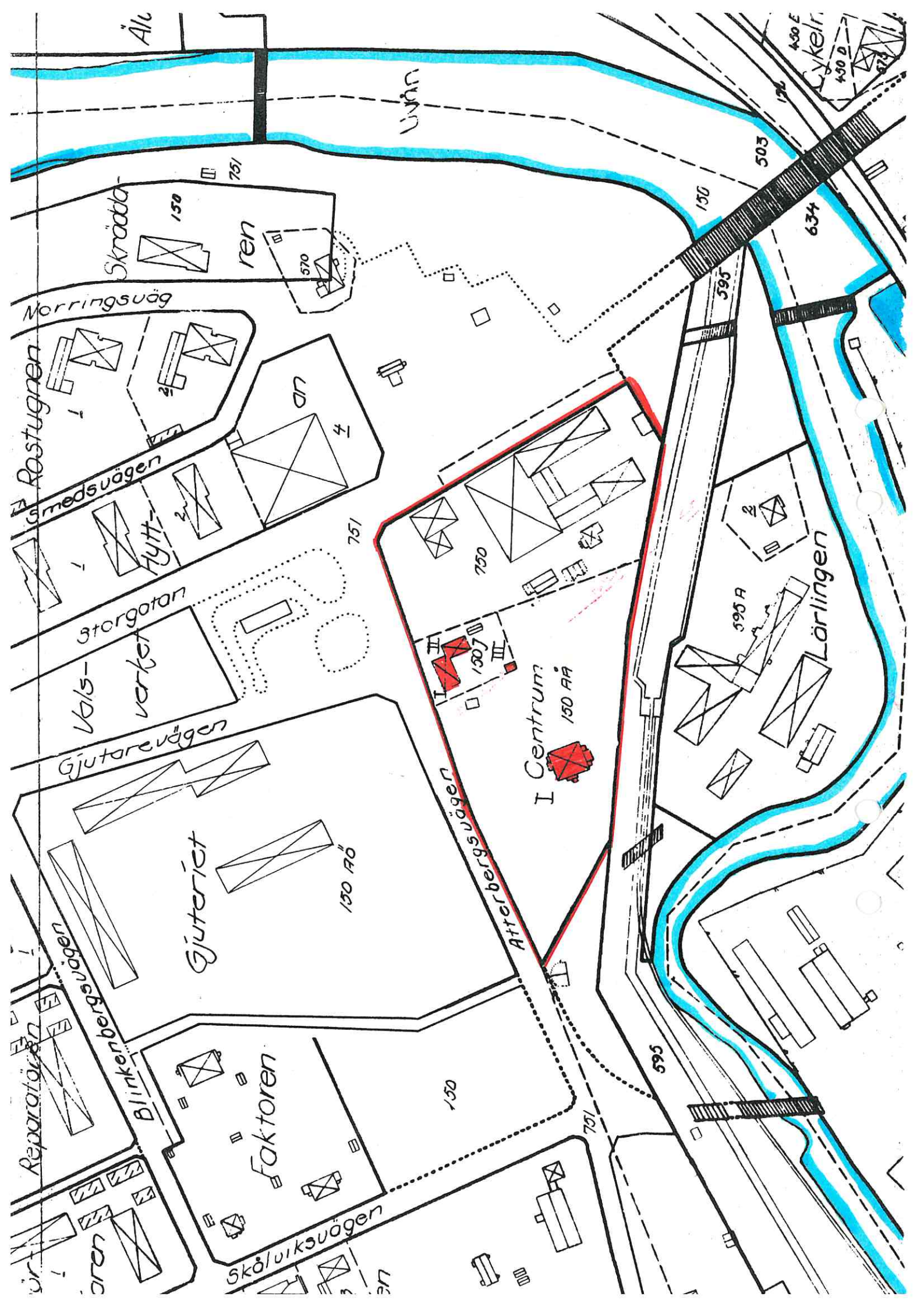
Uppgiftslämnare, litt . . . . . Uddeholms arkiv . . . . .  
 Ritningar . . . . .  
 Arkivhandlingar . . . . .

Hus nr	Husets funktion	Vån ant	Grund mtr	Stom mtr	Fasad mtr	Färg Fasad	Fön.	Dörr	Tak mtr färg	Byggn år b,l,u	Ombygg år
I	Rostadshus	II	Btg	B	SLL	PR	OV	Br	2T	1917 1	1961
II	Garage	-	Btg	B	SLL	OR	OV	OV	PS		
III											
IV											

Kommentar . . . . . Ägs av Uddeholm . . . . .  
 . . . . .  
 . . . . .  
 . . . . .  
 Beskrivning av närmiljön . . . . . Se kvartersbeskrivning . . . . .  
 . . . . .  
 . . . . .  
 . . . . .

Kvarteret Bävern

Se stadsdelen Dalkarlstorp



### Kvarteret Centrum

Kvarteret ligger centralt med rätt tråkig omgivning. Söder om ligger yrkesskolan och Hagfors Järnverk. I östra delen ligger moderna affärsfastigheter. Den södra av dessa är en tre-våningsfastighet med gul plåtbeklädnad från 1960-talet (b) och den norra en en-vånings röd tegelbyggnad från 1970-talet.

Norr om kvarteret ligger Blinkenbergs nyaste hyreshusområde med trevånings hyreslängor i vit kalksandsten. Kvarterets västra del är en liten oas av grönska och öppna ytor. Där ligger även kvarterets mest intressanta hus, Atterbergsvillan, som Atterberg (Hagfors Järnverks förste chef) ritade och lät bygga på 1870-talet.

### Dokumenterade

Stg 750 kv Centrum, Storgatan. Miljöbild

HAGFORS, tätorten Stadsdel Blinkenberg  
 Fastighet Stg 150 AÅ kv Centrum  
 Gatnadress Atterbergsvägen 5  
 Fast:s namn T 1  
 Arkitekt Atterberg, chef för Hagfors Järnverk ca 1870 (?)

Datum 24  
 H 390  
 Film nr  
 Karta  
 Sign

Anl. art, tid, funktion (våning för våning). Fritidsgård f d bostadshus åt Atterberg

Uppgiftslämnare, litt  
 Ritningar  
 Arkivhandlingar

Hus nr	Husets funktion	Vån ant	Grund mtr	Stom mtr	Fasad mtr	Färg Fasad	Fön.	Dörr	Tak mtr färg	Byggn år b,l,u	Ombygg år
I	Fritidsgård	II	S/ Btg	B	LFS/ SFS	PR	Ogrå/ OV	OGö	2T	1875??	
II											
III											
IV											

Kommentar . . . . . Stort fint hus, tyvärr målat med plastfärg.

Beskrivning av närmiljön . . . . . Stor tomt med gräsmatta, uppvuxna träd, centralt läge mellan yrkesskolan och hyreshusområdet på Blinkenberg.  
 . . . . . Se kvartersbeskrivning

HAGEFORS, tätorten Stadsdel . Blinkenberg. . . . . Datum . 24 . . . . .  
 Fastighet . . . . . Stg 150 J . Ky Centrum . . . . . Film nr H 390 . . . . .  
 Gatadress . . . . . Atterbergsvägen 3 . . . . . Karta . . . . .  
 Fastets namn . . . . . "Öhmanshuset" . . . . . Sign . . . . .  
 Arkitekt . . . . . Arkitekt Schmalensee, Artur von . . . . .

Anl. art, tid, funktion (våning för våning). Bostadshus åt tandläkare Öhman med . . . . .  
 praktik i sidobyggnaden. . . . .  
 . . . . .  
 . . . . .

Uppgiftslämnare, litt . . . . . Folke Larsson, ägare . . . . .  
 Ritningar . . . . . Arkitekt Artur von Schmalensee . . . . .  
 Arkivhandlingar . . . . .

Hus nr	Husets funktion	Vån ant	Grund mtr	Stom mtr	Fasad mtr	Färg Fasad	Fön.	Dörr	Tak mtr färg	Byggn år b, l, u	Ombyggn år
I	Bostadshus	II	Btg	B ?	SLL	OG Br	OV	OGö	1 T	1947 u	
II	Sidobyggnad	I	Btg	KS	Rapp	Grå	OV	X	PS	1947 u	
III	Duvslag	-	S	B	B	OV	OV	OV	PS	se nedan	
IV											

Kommentar . Duvslaget har stått på Uddeholms Herrgård och har enl Fru Öhman en . . . . .  
 ålder på snart 100 år. (u Folke Larssons brev). . . . .  
 . . . . .  
 . . . . .

Beskrivning av närmiljön . Villaträdgård. En del växter är rariteter satta . . . . .  
 av Öhmans . . . . .  
 . . . . .  
 . . . . .



### Kvarteret Cykeln

Strax intill och under den bro som leder över Uvån ligger kvarteret Cykeln som endast har en fastighet. Det är en låg och relativt långsträckt grönputsad byggnad som används för affärsverksamhet. Det finns dels en cykelaffär inrymd här, dels en leksaksaffär. Råde byggnaden och dess placering är tråkig. Omgivningen präglas av bron och i norr längs järnvågsspåren av vildvuxen vegetation.

### Dokumenterade

Stg 573 (ev 575), kv Cykeln, Geijersholmsvägen<sup>1</sup> (slutet av 1950-t, b)