

DANSK FÖT FOLKSFANA FÖR MAXIMILIAN

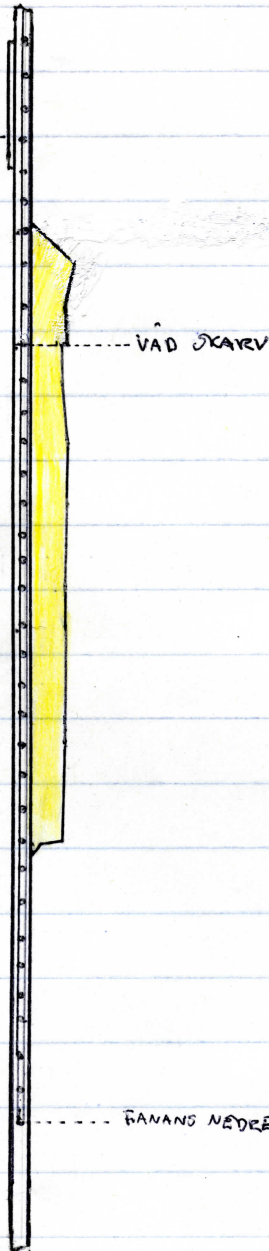
5:216,4

ROSENKRANS' REGEMENTE.

MUL = 5:216,3 (114 m)

080123

FAST SPIKAD  
SPJÄLA AV  
TRÄ, UPPTILL  
AVBRUTEN



DUK: DUKEN, SOM VARIT SAMMAUSATT AV  
2 HORIZONTALA VÄDER OM VÄRDETA  
1,035 m, SAKNAS UPPTILL OCH SLUTAR  
NU 1,474 m UPPIFRÅN 0,44 m  
UPPIFRÅN VÄDSKARV. DUKEN AV GUL TAFT.

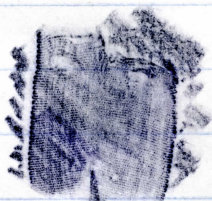
TILLSTÅND 1981: BEVARAD ENL. RITNING. DEN  
GULA FÄRGEN VÄLBEVARAD.

FÄSTNING: DUKEN ÄR LIUDAD EN OCH EN  
HALV GÅNG RUNT STÄNGEN, INRE  
SIDAN VÄTTER MOT STÄNGEN, DEN ÄR  
FÄSTAD MED EN RAD MÄSSINGS TÄNN  
LIKOR GÄNDE GENOM DUBBEZ-  
VIKT SIDENBAND.

STÄNG: TRIND, JÄMN, RAK AV FURU,  
OMÅLAD. 1,639 m LÅNG. UPPTILL  
OCH NEDTILL AVBRUTEN.

MÄRKNING: No: 6 DANSK FANA TAGEN  
UNDER KONUNG CARL D. XI  
EGIT HÖGA BETÄL VID HALM-  
STAD D. 17 AUG. 1676  
PÅ DUKEN GROV TRÄD EFTER  
FÄSTANDE AV PAPPERSETIKETT?

SKALA 1:10



SIDENBAND I NATURLIG STORLEK