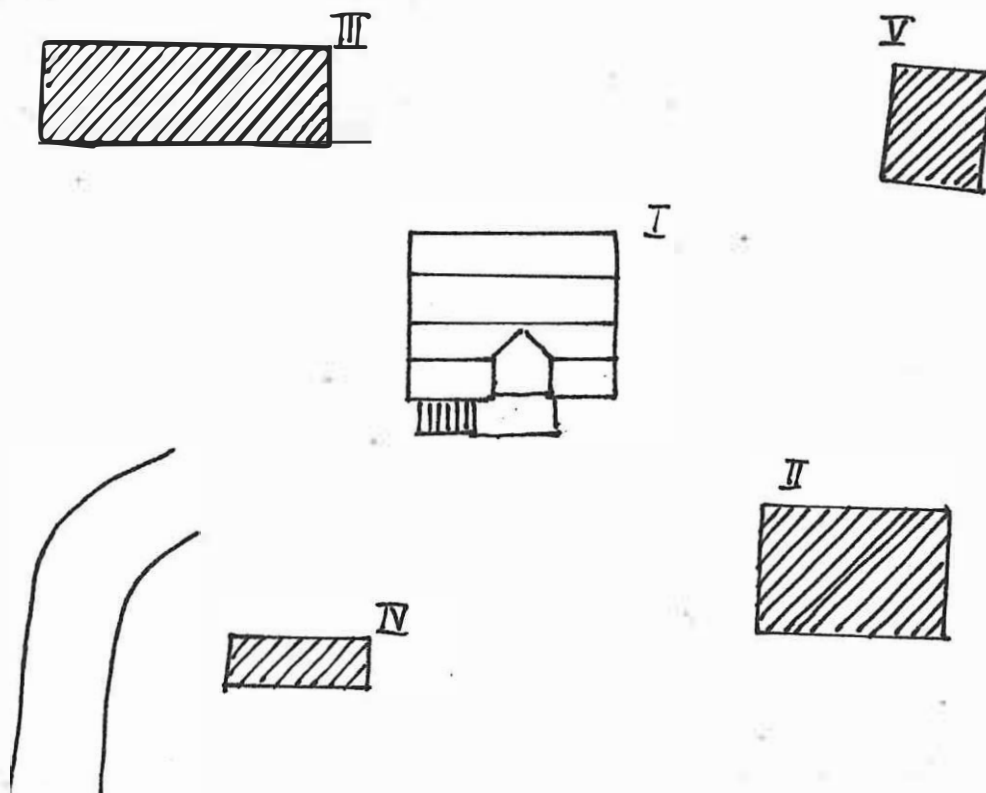


Kommun *Hammarö* Församling *Hammarö* Datum *5.10*
 Fastighet *Svenshult 1:10* Film nr *Hö 10*
 Gårdsnamn Karta *10 353*
 Anl. art. *Egna hem* Sign. *U.W*
 Uppgiftslämnare *Helga Ohlin* Åtgärder erfordras
 Anteckningar *1. med jord och vass under* stomme
 fasad
 taktäckn.

Hus nr	Husets funktion	Grund mtr	Bygg mtr	Fasad mtr	Färg	Tak-täckn.	Byggn. år b, l, u	Kommentar
I	<i>Postackhus</i>	<i>C</i>	<i>B</i>	<i>SkL</i>	<i>O.Grå</i>	<i>LT</i>	<i>1931 u.</i>	
II	<i>Garage</i>	<i>-</i>	<i>R</i>	<i>SSP</i>	<i>O.Grå</i>	<i>P</i>	<i>1960-tal u.</i>	
III	<i>Vedbod</i>	<i>Sp</i>	<i>R</i>	<i>SSP</i>	<i>O.Grå</i>	<i>P</i>	<i>1931 u.</i>	
IV	<i>Bipaviljong</i>	<i>cp</i>	<i>R</i>	<i>LFS</i>	<i>O.Grå</i>	<i>Pa</i>	<i>1931</i>	<i>flyttades den hit från Skoghall.</i>
V	<i>Källare</i>	<i>C</i>				<i>1/2T</i>	<i>1931 u.</i>	
VI								
VII								
VIII								
IX								
X								

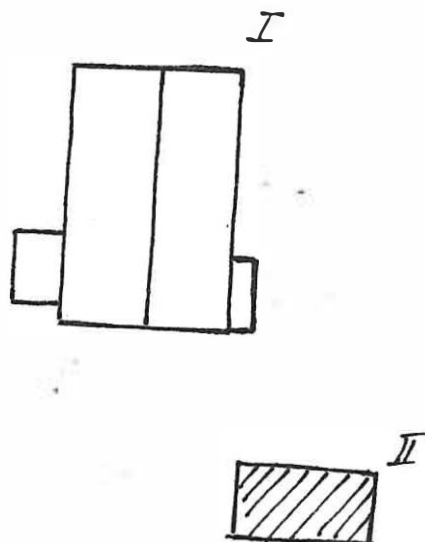
Situationsplan



Kommun *Hammarö*..... Församling *Hammarö* Datum *2.10*
 Fastighet *Svenshult 1:14*..... Film nr *H86*
 Gårdsnamn *Svenshults bygdegård*..... Karta *10353*
 Anl. art. *Ordenshus*..... Sign. *UW*
 Uppgiftslämnare *Valdrid Johansson, Svenshult* Atgärder erfordras
 Anteckningar storme
 fasad
 taktäckn.

Hus nr	Husets funktion	Grund mtr	Bygg mtr	Fasad mtr	Färg	Tak-täckn.	Byggn. år b, l, u	Kommentar
I	<i>Samlingslokal</i>	<i>C</i>	<i>B6</i>	<i>SLP</i>	<i>FR</i>	<i>P</i>	<i>1938 l.</i>	
II	<i>Bad + Dass</i>	<i>Cp</i>	<i>B6</i>	<i>SLP</i>	<i>FR</i>	<i>P</i>	<i>1938 u.</i>	
III								
IV								
V								
VI								
VII								
VIII								
IX								
X								

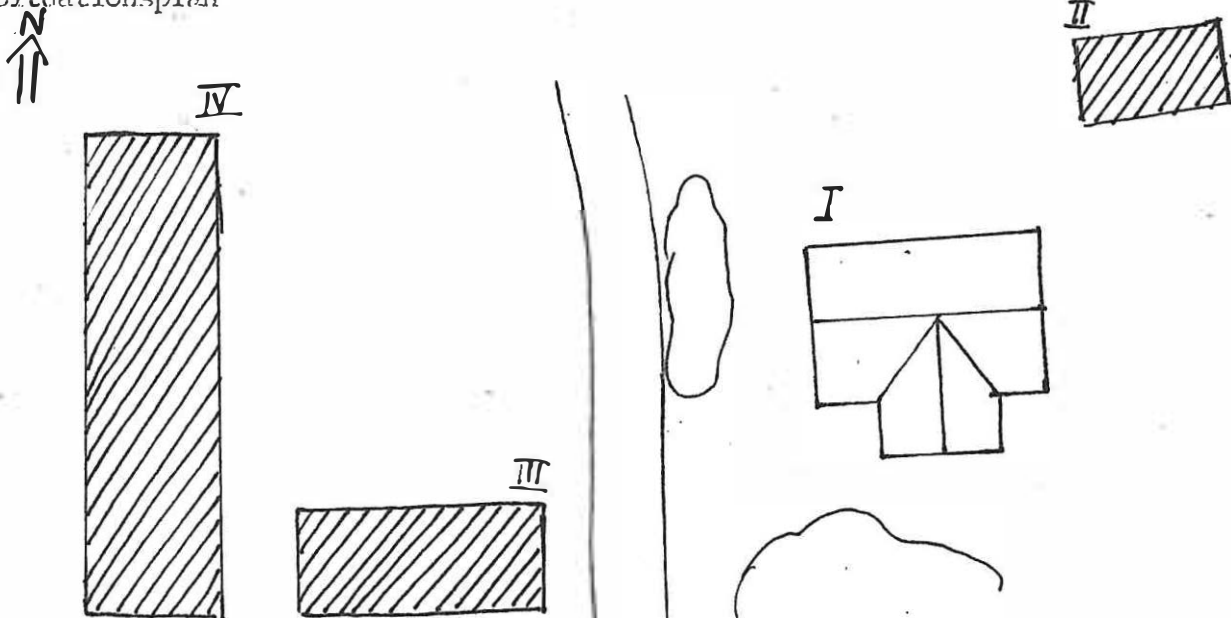
Situationsplan



Kommun *Hammarö* Församling *Hammarö* Datum *5.10*
 Fastighet *Svenshult 1:15* Film nr *HÖ 10*
 Gårdsnamn *"Kul" (Kullen)* Karta *H0 353*
 Anl. art. *Änggård - olebodd.* Sign. *UW*
 Uppgiftslämnare *Nel Frid Johansson, Svenshult* Åtgärder erfordras
 Anteckningar *1/2 trapphuset äldre än rummen i* stomme
d.v. av I. fasad *I*
 taktäckn.

Hus nr	Husets funktion	Grund mtr	Bygg mtr	Fasad mtr	Färg	Tak-täckn.	Byggn. år b, l, u	Kommentar
I	<i>Instadshus</i>	<i>S+C</i>	<i>T</i>	<i>SLN</i>	<i>FR</i>	<i>2T</i>		<i>första hälften av 1800-talet. b. Andra våningens omkr. 1900 u.</i>
II	<i>Källare</i>	<i>S+C</i>			<i>FR</i>			<i>tidigt 1900-tal u delvis rasad.</i>
III	<i>Bod</i>	<i>-</i>	<i>R B.</i>	<i>SSP</i>	<i>FR</i>	<i>P</i>		<i>rel. ny.</i>
IV	<i>Ladugård</i>	<i>SP</i>	<i>T/R</i>	<i>SSP/R</i> <i>SLP</i>	<i>FR</i>	<i>P</i> <i>2T</i>		<i>delvis samtida med äldsta delarna av I. u.</i>
V								
VI								
VII								
VIII								
IX								
X								

Situationsplan

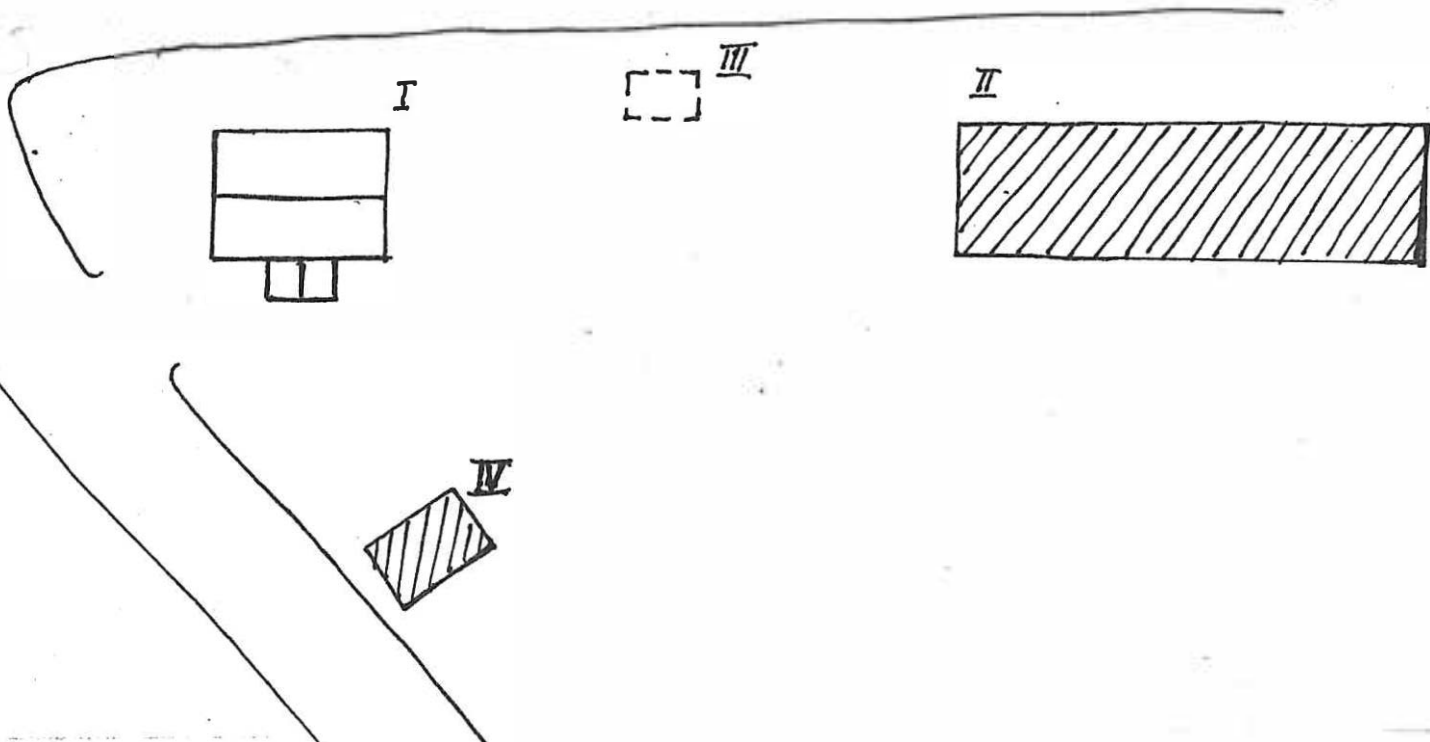


I den ladugård som nu tillhör Svenshult 1:16 hade ägaren till "Kul" stall. Kom man efter kl. 20 för att kolla sköta hästarna var det

Kommun *Hammarö*..... Församling *Hammarö* Datum ... *5.10*.....
 Fastighet ... *Svenshult 1:16*..... Film nr *Hö^o10 + Hö^o11*.....
 Gårdsnamn Karta ... *10353*.....
 Anl. art. *Dandgård nu fritidsbostad*..... Sign. *U.W.*.....
 Uppgiftslämnare *Valfrid Johansson, Svenshult*..... Åtgärder erfordras
 Anteckningar .. *Se Svenshult 1:15*..... stomme
 fasad
 taktäckr.

Hus nr	Husets funktion	Grund mtr	Bygg mtr	Fasad mtr	Färg	Tak-täckn.	Byggn. år b, l, u	Kommentar
I	<i>Bostadshus</i>	<i>S(km)</i>	<i>T</i>	<i>SLb / Havnid</i>	<i>FR</i>	<i>2T</i>	<i>1902</i>	<i>u.</i>
II	<i>Ladugård</i>	<i>Sp</i>	<i>T/R</i>	<i>SSP / X</i>	<i>FR</i>	<i>Et</i>	<i>vissa delar</i>	<i>järe 1900 u.</i>
III	<i>Bod</i>		<i>Delvis</i>	<i>raserad.</i>				
IV	<i>Svinhus + Ved-bod + Dabs</i>	<i>Sp</i>	<i>T/R</i>	<i>SSP / SLb</i>	<i>FR</i>	<i>2T</i>	<i>över 1902</i>	<i>u.</i>
V								
VI								
VII								
VIII								
IX								
X								

Situationsplan



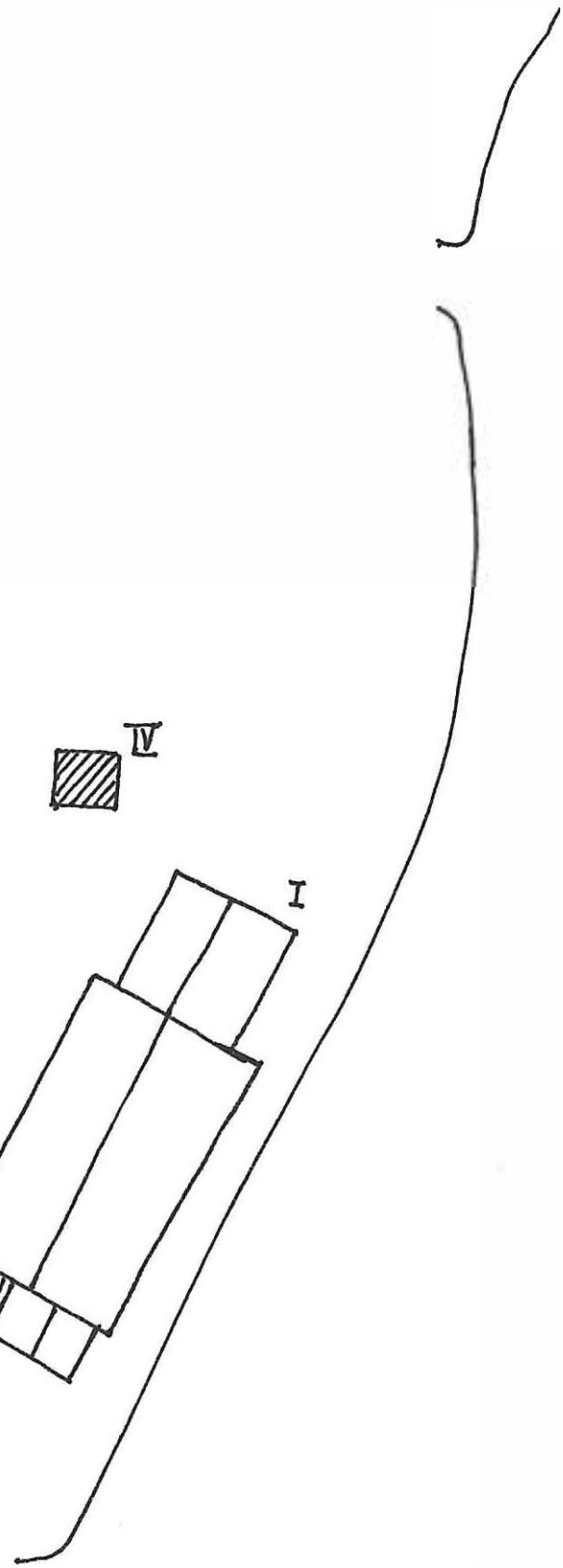
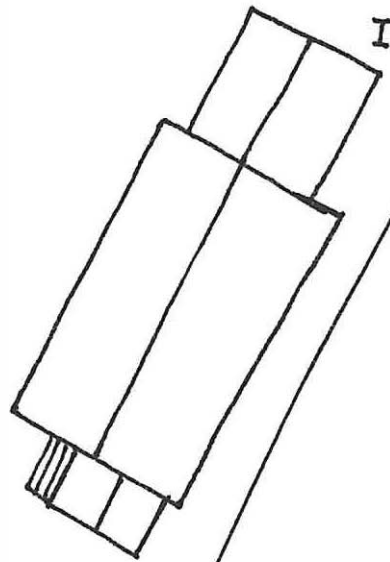
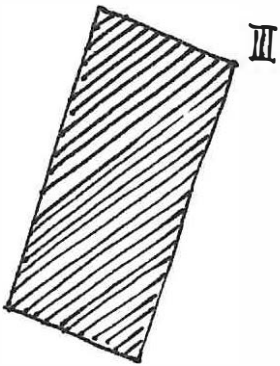
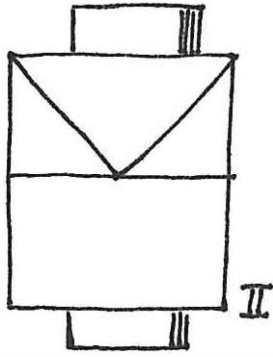
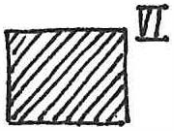


Kommun *Hammarö*..... Församling *Hammarö* Datum *2.10*
 Fastighet *Svenshult 1:20*..... Film nr *Hö 6*
 Gårdsnamn Karta *10 253*
 Anl. art. *f.d. skola + lärarbostad*..... Sign. *U.W*
 Uppgiftslämnare *Valfrid Johansson*..... Åtgärder erfordras
 Anteckningar *skolhuset används som bibliotek*..... stomme
och fritidslokal, lärarbostaden tygger..... fasad
två lägenheter...... taktäckr.

Hus nr	Husets funktion	Grund mtr	Bygg mtr	Fasad mtr	Färg	Tak-täckn.	Byggn. år b, l, u	Kommentar
I	<i>skola, f.d</i>	<i>Murad sten</i>	<i>Tg^{1/2}</i>	<i>-</i>	<i>R</i>	<i>2T</i>	<i>1870-71 u</i>	
II	<i>bostadshus</i>	<i>Cement</i>	<i>B₆</i>	<i>SLL</i>	<i>OG</i>	<i>2T</i>	<i>1917-18 u</i>	
III	<i>garage, bod i klass</i>	<i>Cement</i>	<i>KS/R</i>	<i>SLL</i>	<i>FR</i>	<i>2T</i>	<i>1917 u</i>	
IV	<i>pumphus</i>	<i>Cement</i>	<i>-</i>	<i>SLL</i>	<i>FR</i>	<i>Pa</i>	<i>1947 u</i>	
V	<i>lekstuga</i>	<i>-</i>	<i>R</i>	<i>SLP</i>	<i>ORosa</i>	<i>Pa</i>	<i>-</i>	
VI	<i>källare</i>					<i>jord + gräs</i>	<i>omkr. 1870 u.</i>	
VII								
VIII								
IX								
X								

Situationsplan

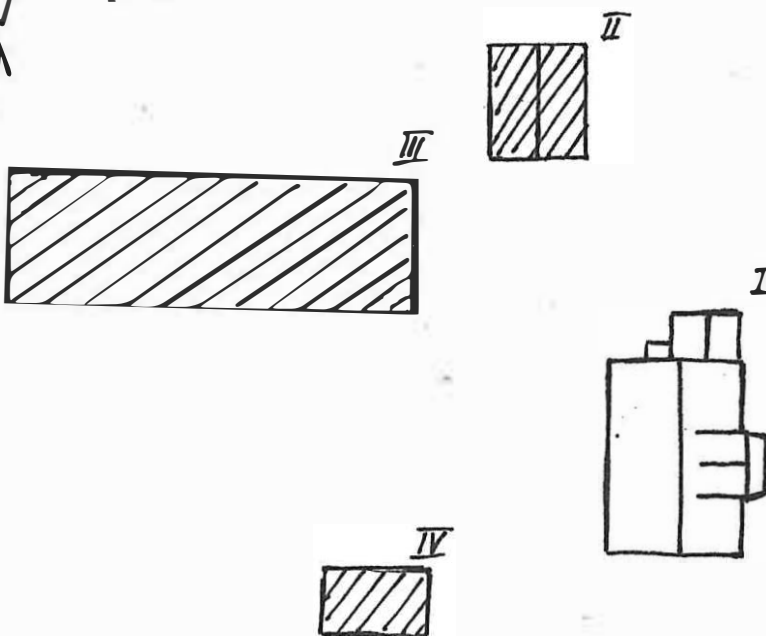
*1/2 teglet slaget på platsen.
 Den grop som bildades fylldes senare igen med sten från en lång stenmur i trakten. I den bodde traktens tomter. När muren förstann, försvann även tomterna.*



Kommun *Hammarö* Församling *Hammarö* Datum *2.10*
 Fastighet *Svenshult 1:23* Film nr *HÖ 5*
 Gårdsnamn Karta *10 353*
 Anl. art. *Bongård.* Sign.
 Uppgiftslämnare *Valfrid Johansson, Svenshult* Atgärder erfordras
 Anteckningar storme
 fasad
 taktäckn.

Hus nr	Husets funktion	Grund mtr	Bygg mtr	Fasad mtr	Färg	Tak-täckn.	Byggn. år b, 1, u	Kommentar
I	Bostads hus	S Slätt	T B	hFS BFS	0Br	2T	1912-13 byggdes det ursprungliga har senare ändrats kraftigt. u	
II	Garage	-	R	SLK	FR	P	1960-tal b.	
III	Ladugård	-	T/R	SLP/SSP	FE/ÖV	P	-	
IV	Källare m. bod	S		SSP	X	Pa	samtida som I. b.	
V								
VI								
VII								
VIII								
IX								
X								

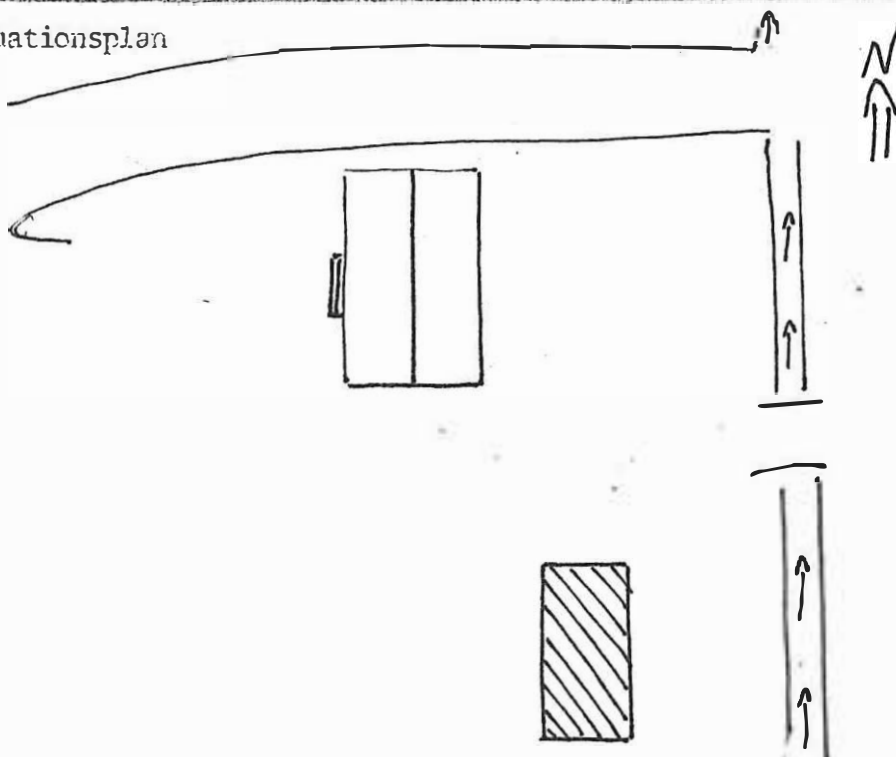
Situationsplan



Kommun *Hammarö* Församling *Hammarö* Datum *25.10.1985, 16/10-90*
 Fastighet *Sätter 2:1* Film nr *Hö 20 + Hö 29*
 Gårdsnamn *Österhaga* Karta *10 354*
 Anl. art. *Litet boställe* Sign. *UW*
 Uppgiftslämnare Atgärder erfordras
 Anteckningar stomme
 fasad *I. (ny brädfodring*
 taktäckn. *ridbjäd)*

Hus nr	Husets funktion	Grund mtr	Bygg mtr	Fasad mtr	Färg	Tak-täckn.	Byggn. år b, l, u	Kommentar
I	Bostadshus	S(ku)	T b	S.L.P	FR	2T	1800-talet förra häfte	6.
II	Bad	Sp	2 b.	S.k	FR	2t	—	
III								
IV								
V								
VI								
VII								
VIII								
IX								
X								

Situationsplan



1979-85

Kommun Hammarö Församling Hammarö Datum 13/9-85
 Fastighet : Västra Sättersholmen 1:1 Film nr Hö 141
 Gårdsnamn Tjyvarboden Karta 10 354
 Anl. art. f d nätbod Sign. U W
 Uppgiftsläzare Ivar Olsson, Rud Åtgärder erfordras
 Anteckningar Nu ombyggd till fritidshus 1) stomme
 fasad
 takäckn.

Hus nr	Husets funktion	Grund mtr	Bygg mtr	Fasad mtr	Färg	Tak-täckn.	Byggn. år b, l, u	Kommentar
I	F d nätbod	--	B x) xx)		FR	P	1910-talet	u.
II	Källare 2)	S	S	---	---	Torv (xxx)		
III								
IV								
V								
VI								
VII								
VIII								
IX								
X								

Situationsplan

Kommentar: x) bod okantad brädfodring

xx) SLP och masonit.

xxx) har haft sadeltak med enkupigt tegel.

1) byggt av Ivar Olssons farfars far Olle-Petter Eliasson som bodde på Vitthä mellan Värmlands Näs och Durö, eller av hans son August Olsson.

2) "Stället" byggt 1838, boningshuset borta sedan länge. Källaren används av fyrvaktaren som potatiskällare.

På en av de närliggande holmarna finns en järnspis kvar och en grund efter en källare på en annan holme.



Kommun Hammarö Församling Hammarö Datum 13/9-85
 Fastighet Västra Sättersholmen 1:1 Film nr Hö 141,142
 Gårdsnamn Sättersholmens fyr Karta 10 354
 Anl. art. Fyrplats Sign. U W
 Uppgiftslösare Ivar Olsson Åtgärder erfordras
 Anteckningar ston
 fasad
 taktäkn.

Hus nr	Husets funktion	Grund mtr	Bygg mtr	Fasad mtr	Färg	Tak-täckn.	Byggn. år b, l, u	Kommentar
I	Bostadshus	S	T	x) SLP	RP/V	SK	1876	interiör med grov pärlspont xxxxx)
II	Oljebod xx)	S	B	SPS	PR	falsad P	-"-	
III	Ladugård +ekonom -byggnader xxx)	S	S/B	S/xxx)	PR	P	-"-	Ladugården var frukt vart kall
IV								
V								
VI								
VII								
VIII								
IX								
X								

Situationsplan x) aluminiumpanel, vit, på sydsidan.

xx) för två tankar fotogen. En på 85 liter och en på 119 liter.

xxx) vishusbodsdelen tillbyggd senare.

xxxx) SLP, SLL, SPS.

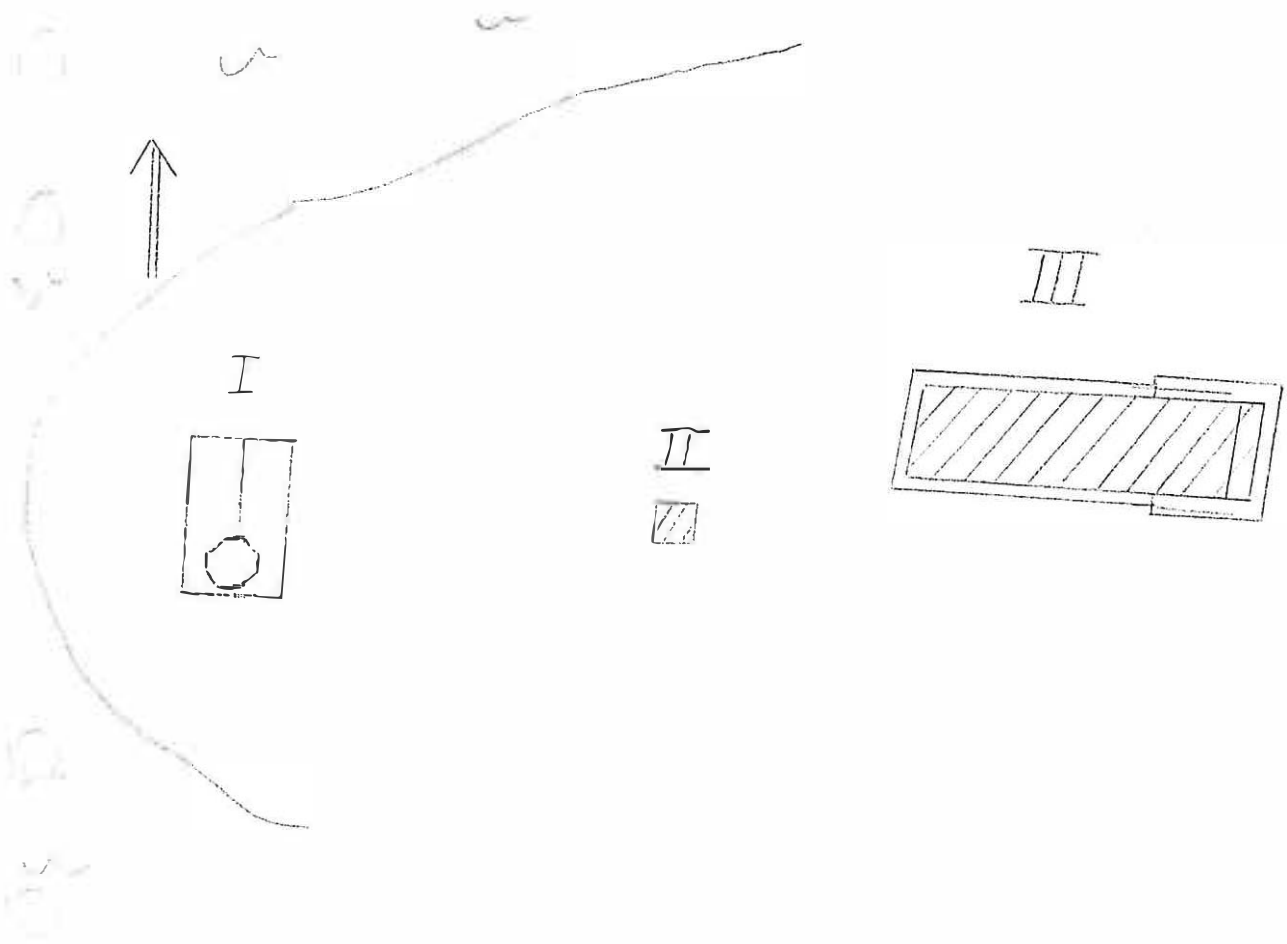
xxxxx) III) Trappstenen av röd sten från Kinnekulle.

I sundet norr om holmen låg ofta segelfartyg uppankrade i väntan på bättre väder. Många sjömän högg in sina namn i berghällen. Flera av dessa är från 1890.

I berghällen finns rader med järn fastsatta. På dessa fästes "steggel", klykor av grenar som man fäster näten till tork på. En rad med "steggel" kallades en "steggelsta".



Västra Sättersholmen 1:1, Sättersholmens fyr

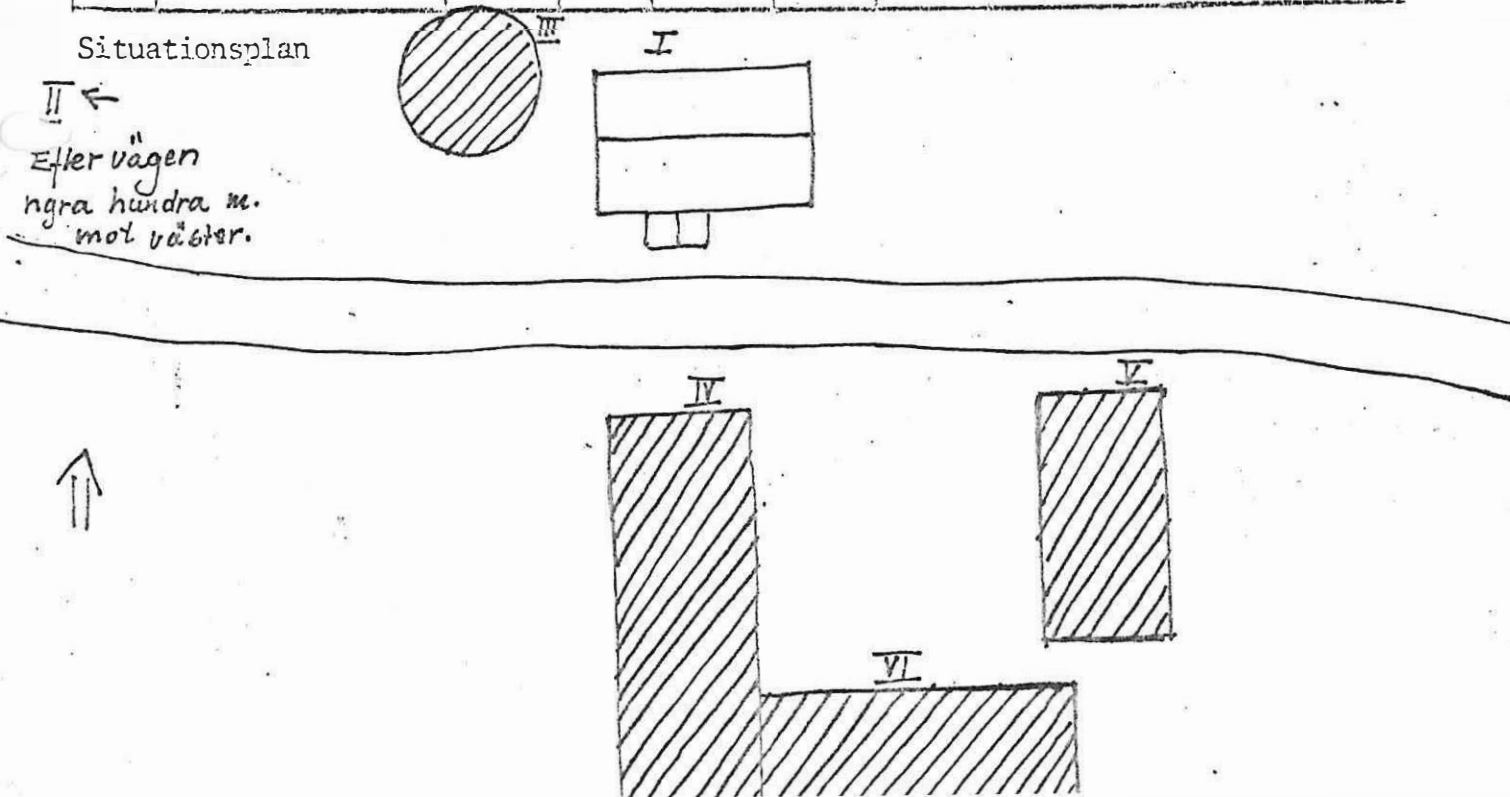




Kommun Hammarö Församling Hammarö Datum 17.10
 Fastighet Takene 2:1 Film nr Hö 13 + Hö 14
 Gårdsnamn Karta 10343
 Anl. art. F.d. bondgård nu fritidsbostad Sign. U. W
 Uppgiftslämnare Åtgärder erfordras
 Anteckningar stomme
 fasad I + IV + V + VI
 taktäckn.

Hus nr	Husets funktion	Grund mtr	Bygg mtr	Fasad mtr	Färg	Tak-täckn.	Byggn. år b, l, u	Kommentar
I	Bostadshus	S/C	T 6	SPS/SLP	FR	2T/1T	1800-talet mitt b.	
II	Källare	S(km)		SLP	FR	P	1800-talet Jorra halvt b.	
III	Källare	jordtäckt						
IV	Ladugård	Sp/C	T/R	SSP/SL	FR	1T/2T	1800-talet mitt b.	gammalt glas i fönstret på v. sidan
V	Bed. ev. stall	C	R b.	SSP/SL	FR	1T/2T	1910-20tal b.	
VI	Loge	C	T/R	SSP/T	FR	1T/2T		åstak
VII								
VIII								
IX								
X								

Situationsplan

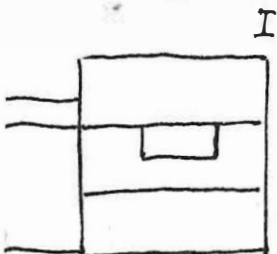
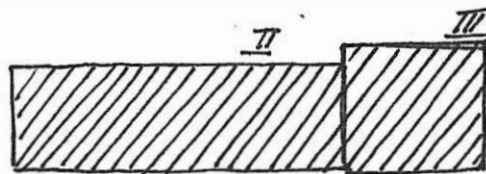
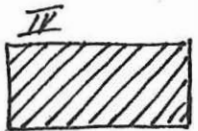


Kommun *Hammarö* Församling *Hammarö* Datum *19.10*
 Fastighet *Takene 3:1* Film nr *Hö 15*
 Gårdsnamn Karta *10 243*
 Anl. art. *Jordbruksfastighet* Sign. *U.W.*
 Uppgiftslämnare Åtgärder erfordras
 Anteckningar *Det gamla bostadshuset avskjemat* stomme
lill Takene 3:2 fasad
 taktäckn.

Hus nr	Husets funktion	Grund mtr	Bygg mtr	Fasad mtr	Färg	Taktäckn.	Byggn. år b, l, u	Kommentar
I	Bostadshus.	C	Bg/Tg	LSP/Tg	Röd/Dr.	Pa/P/2T	1950-60-tal	b.
II	Lada, Bod	-	Rb.	SSP	FR	Pa	1800-talet	
III	Ladugård	S	T	T	FR	Px		**/
IV	Bod + Snickerverkstad	-	Bb.	SSP/SHh	FR	Et	1960-talet	b.
V								
VI								
VII								
VIII								
IX								
X								

Situationsplan ^{*/} Åstak med halm övertäckt med plåt.

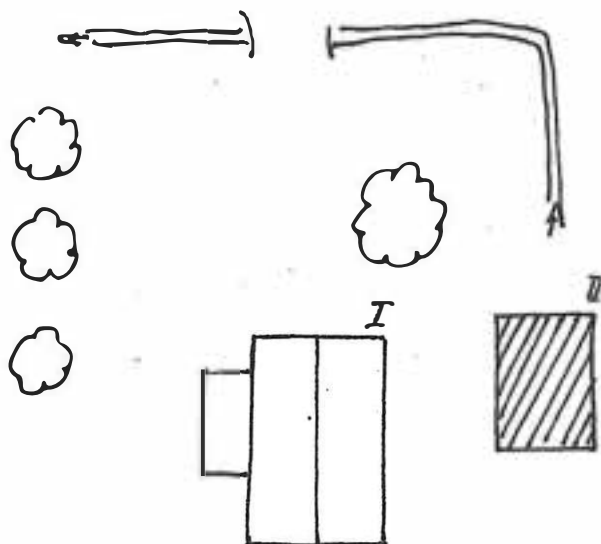
N ← ^{**/} se Takene 3:2.



Kommun *Hammarö* Församling *Hammarö* Datum *19.10*
 Fastighet *Takerna 3:2* Film nr *Hö 15*
 Gårdsnamn Karta *10.343*
 Anl. art. *Fritidshus - Avstyckat bostadshus från äldre jordbruksfastighet.* Sign. *U.W*
 Uppgiftslämnare Åtgärder erfordras
 Anteckningar storme
 fasad
 taktäckn.

Hus nr	Husets funktion	Grund mtr	Bygg mtr	Fasad mtr	Färg	Tak-täckn.	Byggn. år b, l, u	Kommentar
I	<i>Bostadshus</i>	<i>11 km</i>	<i>T.b.</i>	<i>SLB / SLP</i>	<i>FR</i>	<i>2T</i>	<i>1900-talet</i>	<i>Osägarle, klädda b. knutar. Spiskåpa i köket.</i>
II	<i>Källare</i>	<i>11 km</i>	<i>-</i>	<i>SSP</i>	<i>FR</i>	<i>2T</i>	<i>samtida</i>	<i>som I. b.</i>
III								
IV								
V								
VI								
VII								
VIII								
IX								
X								

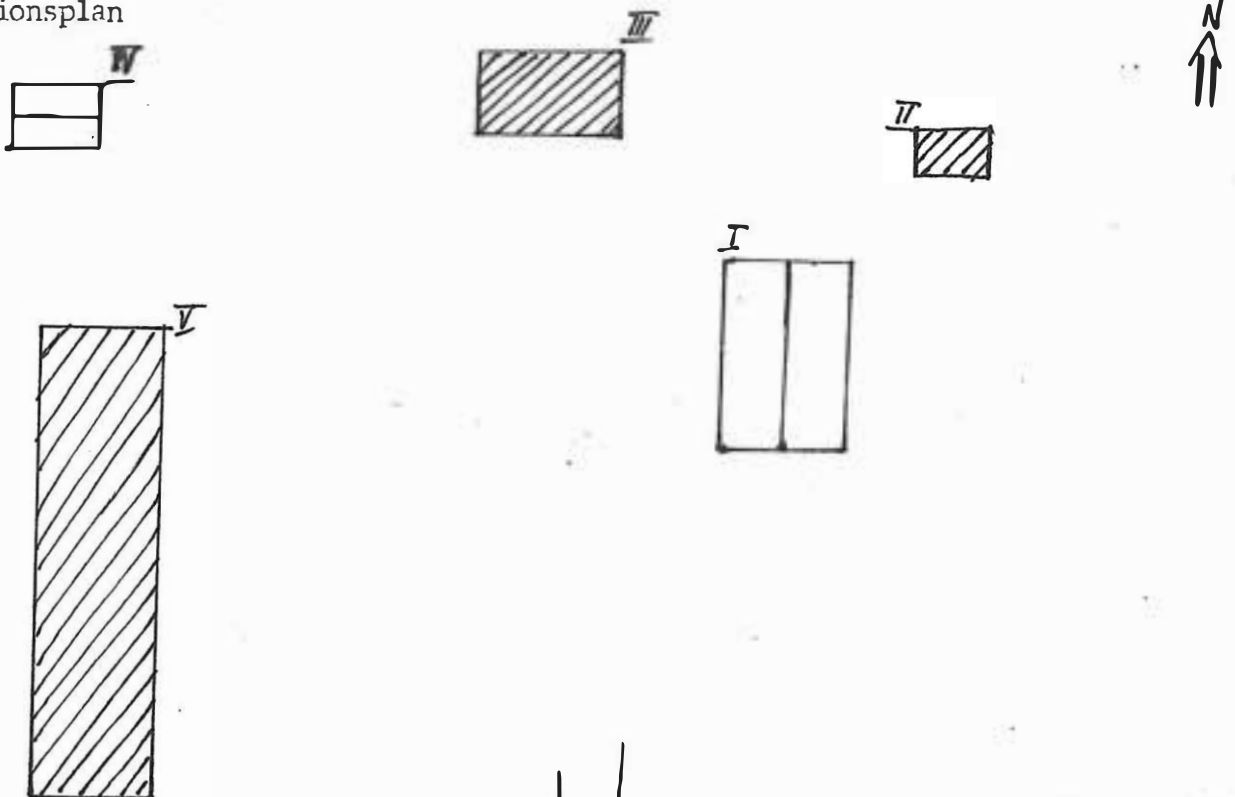
Situationsplan



Kommun *Hammarö*..... Församling *Hammarö*..... Datum *17.10*
 Fastighet *Västra Takene 1:2*..... Film nr *Hö 13*
 Gårdsnamn Karta *10343*
 Anl. art. *F.d. bondgård, m. frilidsbostad*..... Sign. *H. W.*
 Uppgiftslämnare Åtgärder erfordras
 Anteckningar **/ förefaller vara del av gammal*..... storme
ladugård e. dyl. i åstak...... fasad
 taktäckn.

Hus nr	Husets funktion	Grund mtr	Bygg mtr	Fasad mtr	Färg	Tak-täckn.	Byggn. år b, l, u	Kommentar
I	Bostadshus	S+L	T b.	S.L.H	FR	2T	1867 l.	
II	Källare	C+S	jord med skydds	tak		2T	Samtida som I. b.	handsmidada gångjärn
III	Bod+ Stall	C	R/B	SSP	FR	2T	1930-tal l.	
IV	dillsluga v	-	T	X	FR	Pa	-	
V	Ladugård	S	T/R	SSP/T	FR	2T	1925 l.	
VI								
VII								
VIII								
IX								
X								

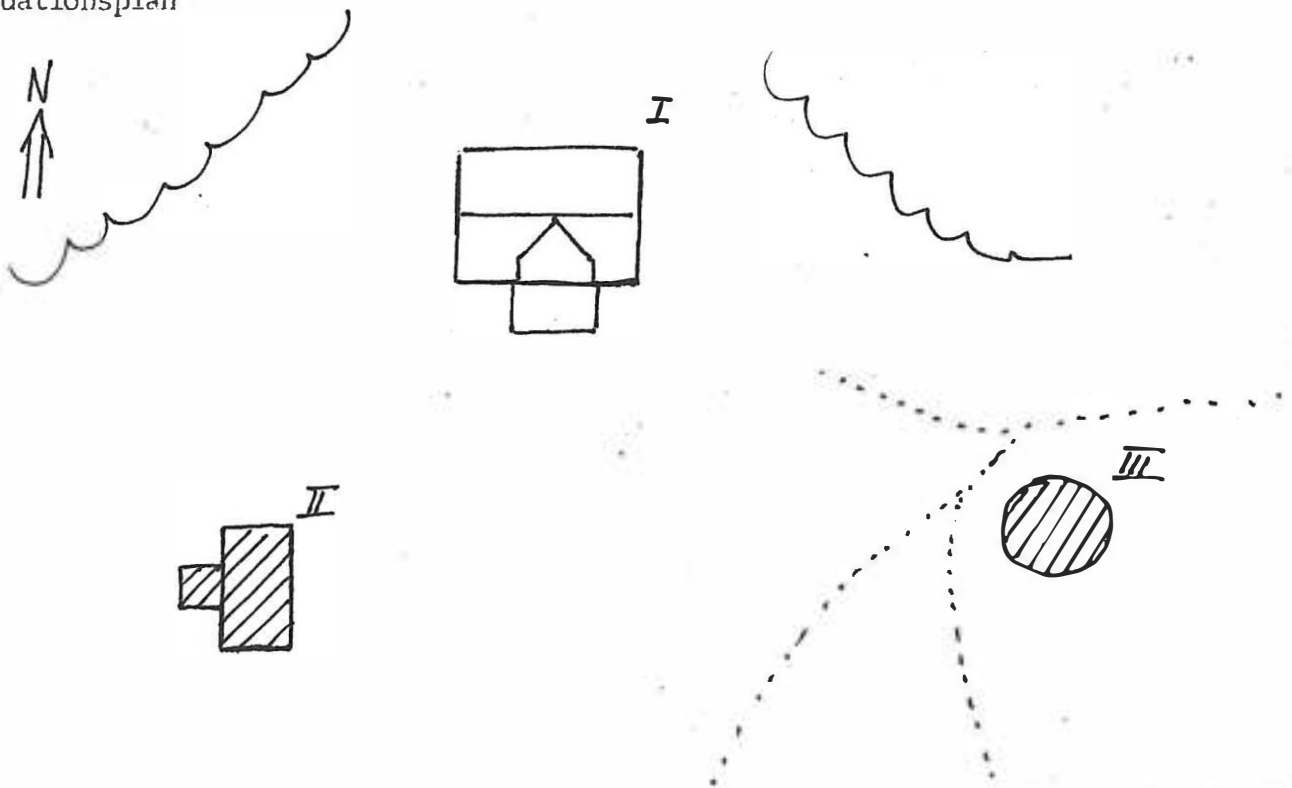
Situationsplan



Kommun *Hammarö*..... Församling *Hammarö* Datum *19. 10*
 Fastighet *Västra Takene 1:8*..... Film nr *Hö 14*
 Gårdsnamn Karta *10 343*
 Anl. art. *Litet boställe nu fritidsbostad.*..... Sign. *U. H.*
 Uppgiftslämnare *Egenen till Västra Takene 1:4*..... Atgärder erfordras
 Anteckningar *Har varit knöckt boställe*..... stomme
 fasad
 taktäckn.

Hus nr	Husets funktion	Grund mtr	Bygg mtr	Fasad mtr	Färg	Tak-täckn.	Byggn. år b, l, u	Kommentar	
I	<i>Bostadshus</i>	<i>S/c</i>	<i>T^{by} B^b</i>	<i>S^h SFS</i>	<i>FR</i>	<i>2T</i>	<i>1880-tal 6m- och till byggt på 1910-20-talet b.</i>	<i>u.</i>	
II	<i>Bod + class</i>	<i>S (km)</i>	<i>R</i>	<i>SSP</i>	<i>FR</i>	<i>Et</i>	<i>Böjau av 1900-talet. b.</i>		
III	<i>Källare</i>	<i>S (Kallmurad kring dörren, torvtäckt)</i>						<i>1880-tal. b.</i>	
IV									
V									
VI									
VII									
VIII									
IX									
X									

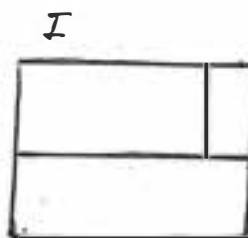
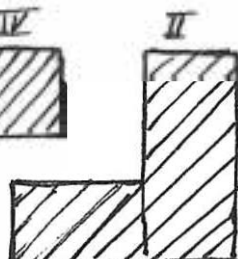
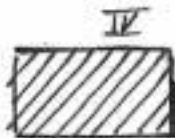
Situationsplan



Kommun *Hammarö* Församling *Hammarö* Datum *17.10*
 Fastighet *Västra Takene 1:9* Film nr *Hö 12 + Hö 13*
 Gårdsnamn Karta *10353*
 Anl. art. *Egna hem... nu fritidsbostad.* Sign. *U. W*
 Uppgiftslämnare Atgärder erfordras
 Anteckningar stomme
 fasad
 taktäckn.

Hus nr	Husets funktion	Grund mtr	Bygg mtr	Fasad mtr	Färg	Tak-täckn.	Byggn. år b, l, u	Kommentar
I	Bostads hus	C	Bb	SLP	FR	2T	1920-tal b.	
II	Bad	Sp	R	SSP	FR	Pa/p	1920-tal b.	
III	Lokstuga	-	R	Fjällau massolit	R/x	IT Pa		
IV	Källare	S+C				jord P	1920-tal b.	
V	Dass	Sp	R &	Shh	FR	Pa/p	1920-tal b.	
VI								
VII								
VIII								
IX								
X								

Situationsplan



BYGGNADSINVENTERING 1984

S-län

1979-85

Kommun Hammarö Församling Hammarö Datum 28/8-85

Fastighet Västra Takene 1:32 Film nr Hö 140:

Gårdskam Karta 10 353

Anl. art. Källare Sign. U W

Uppgiftslämnare Åtgärder erfordras

Anteckningar stomme

..... fasad

..... taktäckn.


Hus nr	Husets funktion	Grund mtr	Bygg mtr	Fasad mtr	Färg	Tak-täckn.	Byggn. år b, l, u	Kommentar
I	Källare		S	delvis jord		P x)		
II								
III								
IV								
V								
VI								
VII								
VIII								
IX								
X								

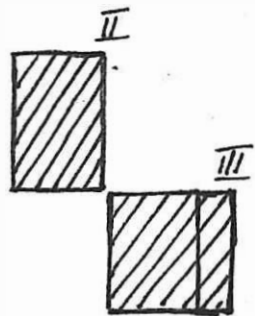
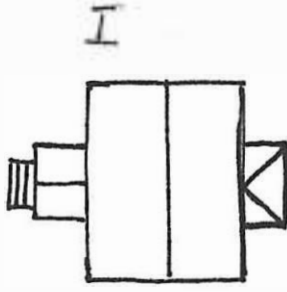
Situationsplan

x) rester av halm under.

Kommun *Hammarö* Församling *Hammarö* Datum *19.10*
 Fastighet *Östra Takene 1:3* Film nr *Hö 14*
 Gårdsnamn Karta *10 343*
 Anl. art. *Fd. Bondgård, nu. Fritidsbostad* Sign. *U. W.*
 Uppgiftslämnare Åtgärder erfordras
 Anteckningar stomme
 fasad
 taktäckn.

Hus nr	Husets funktion	Grund mtr	Bygg mtr	Fasad mtr	Färg	Tak-täckn.	Byggn. år b, l, u	Kommentar
I	<i>Bostadshus</i>	<i>S (km)</i>	<i>T. b. 3</i>	<i>Shh</i>	<i>FR</i>	<i>1T / Pa</i>	<i>1800-talets andra hälft b.</i>	<i>Veranda o. år 1900 b.</i>
II	<i>Bod</i>	<i>etermit p.</i>	<i>B b.</i>	<i>Shh</i>	<i>FR</i>	<i>2T</i>	<i>1960-tal. b.</i>	
III	<i>Bod</i>	<i>etermit plintar.</i>	<i>B b.</i>	<i>Shh</i>	<i>FR</i>	<i>2T</i>	<i>1960-tal. b.</i>	
IV	<i>Källare</i>	<i>S (km)</i>		<i>täckt med jord.</i>			<i>1800-talets andra hälft b.</i>	
V								
VI								
VII								
VIII								
IX								
X								

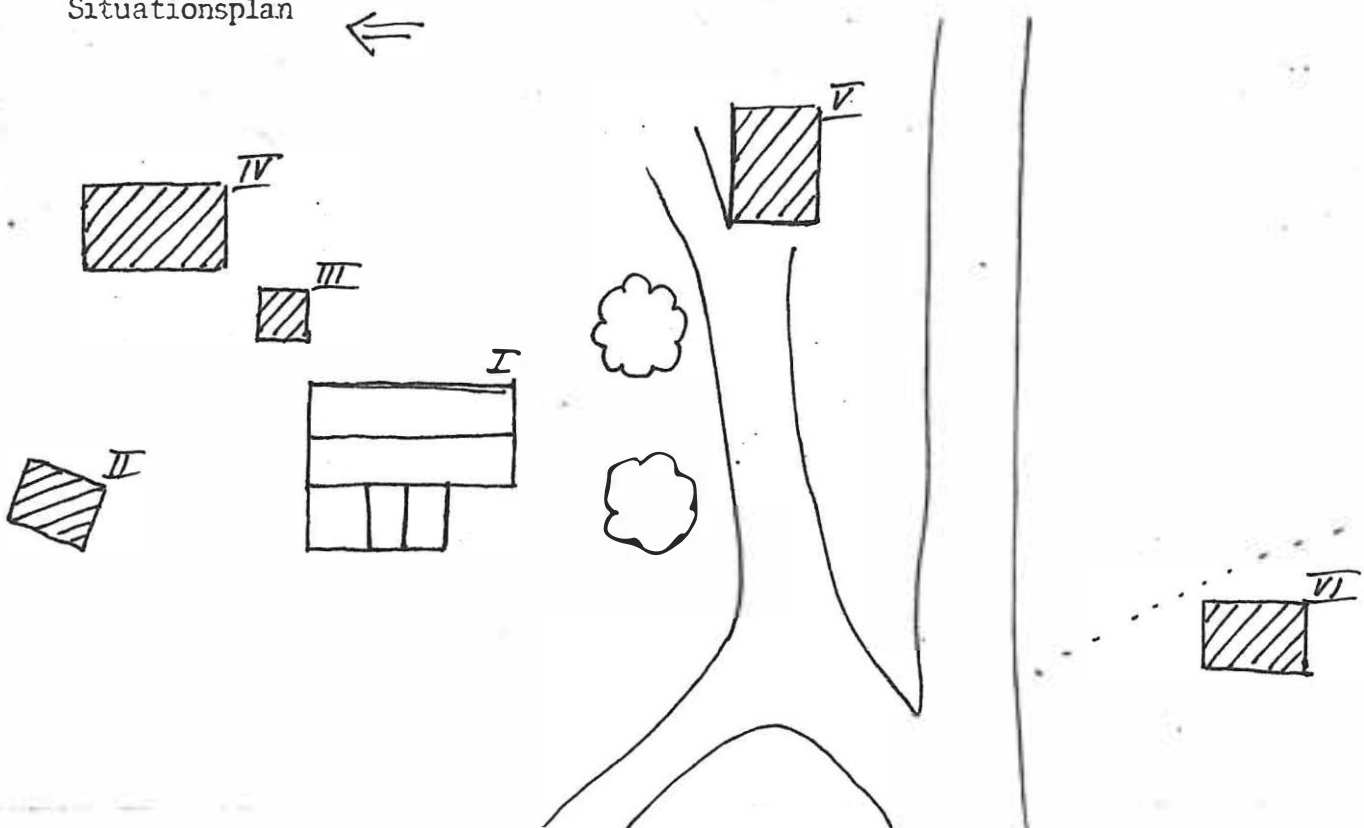
Situationsplan 



Kommun *Hammarö* Församling *Hammarö* Datum *19.10*
 Fastighet *Östra Takene 1:10* Film nr *Hö 14*
 Gårdsnamn Karta *10343*
 Anl. art. *Minde fastighet* Sign. *U.W.*
 Uppgiftslämnare *Valfrid Johansson, Srenshult* Åtgärder erfordras
 Anteckningar *Förre ägaren var fiskare, nu* stomme
är fastigheten fritidsbostad. fasad
 taktäckn.

Hus nr	Husets funktion	Grund mtr	Bygg mtr	Fasad mtr	Färg	Tak-täckn.	Byggn. år b, l, u	Kommentar
I	Bostads hus	S(km/c)	Tb	PFV	Br J	P	1900-talet slut b. Tillbyggt	senare
II	Bod	—	R	SLP	X	P stick	slutet av 1800-talet b.	
III	Pump hus (b.)	Plåt och betong					1970-tal b.	
IV	Bod	Cp	Bb	PFV	Br J	P	1960-tal b.	
V	Garage	—	Rb	SSP	X	P	1940-50-tal b.	
VI	Källare	S+C	—	SSP	X	P	1800-talet slut b.	
VII								
VIII								
IX								
X								

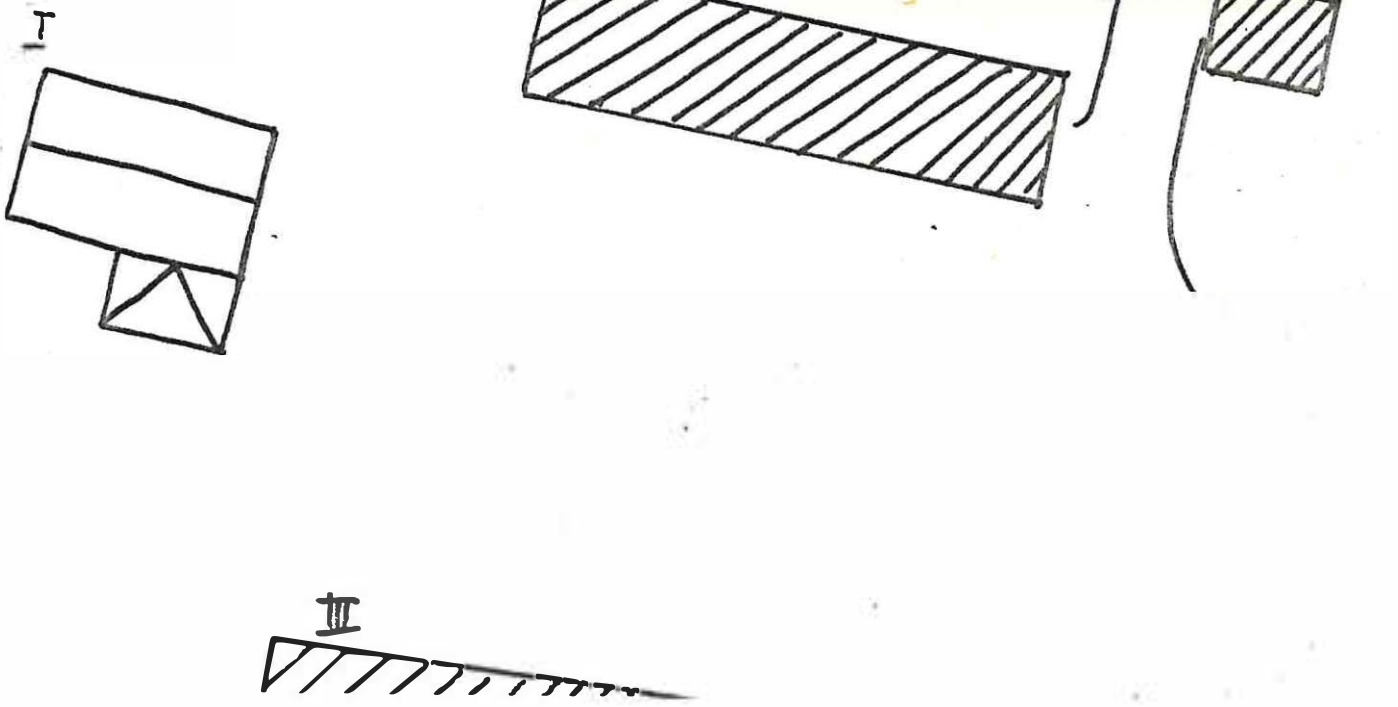
Situationsplan



Kommun Hammarö Församling Hammarö Datum 27.8
 Fastighet Torp 1:17 Film nr 110.23
 Gårdsnamn Karta 10.354
 Anl. art. Handelsträdgård Sign. U.W
 Uppgiftslämnare Åtgärder erfordras
 Anteckningar stomme
 fasad
 taktäckn.

Hus nr	Husets funktion	Grund mtr	Bygg mtr	Fasad mtr	Färg	Tak-täckn.	Byggn. år b, l, u	Kommentar
I	Bostadshus	S ⁺ _c	T _b	SLP	FR	2T	Slutet av 1800-tal b.	
II	Ladugård	C / R _{Tg}	SSP / T _g	FR		Et	1930-40-tal b.	
III	Vårhus.	Helt nya delvis under uppförande.						
IV	Skjul	-	R	SSP	FR	P	-	
V	Skjul	-	R	SSP	FR	P	-	
VI	Skjul	-	R	SSP	FR	P	-	
VII								
VIII								
IX								
X								

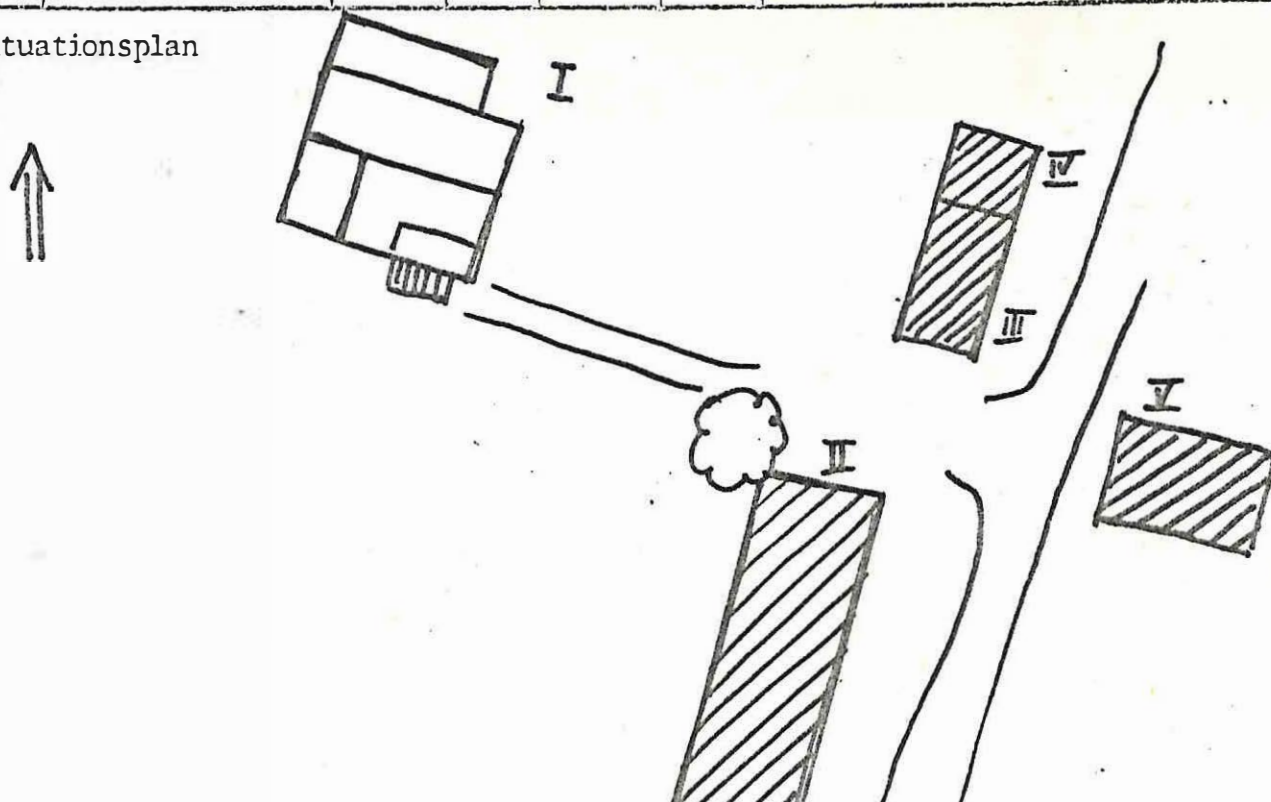
Situationsplan



Kommun Hammarö..... Församling Hammarö Datum 27.8
 Fastighet Torp 1:18, 1:19 u.fl...... Film nr Hö 23
 Gårdsnamn Karta 10 354
 Anl. art. Bondgård..... Sign. U.N
 Uppgiftslämnare Bror Sjöström, ägare..... Atgärder erfordras
 Anteckningar stomme
 fasad
 taktäckn.

Hus nr	Husets funktion	Grund mtr	Bygg mtr	Fasad mtr	Färg	Tak-täckn.	Byggn. år b, l, u	Kommentar
I	Bostadshus	C	Rv	SLH	FR	2T	1938u	
II	Ladugård	S / Sp	T / R	- / SSP	FR	P	1906u.	Svenska Godk och Gårdar.
III	Stall	S	T	-	FR	2T	1900u.	- " -
IV	Vedbod	-	R	SSP	FR	P	1903u.	- " -
V	Traktorskjul	-	R	SLH	FR	P	-	
VI								
VII								
VIII								
IX								
X								

Situationsplan

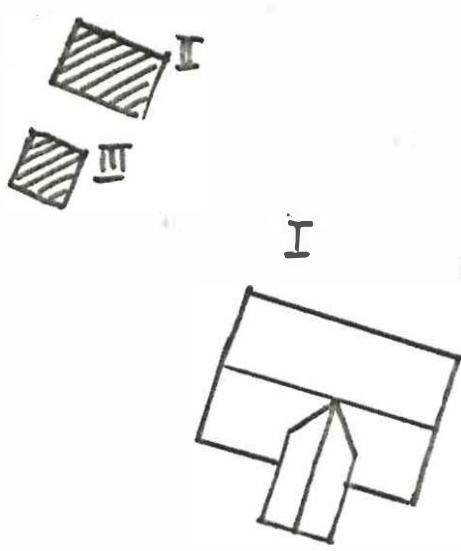


Kommun Hammarö..... Församling Hammarö Datum 27.8
 Fastighet Torp 1:24..... Film nr Hö 23
 Gårdsnamn Karta 10964
 Anl. art. Sign. U.N
 Uppgiftslämnare Bror Sjöström, Torp 1:18 u/f. Åtgärder erfordras
 Anteckningar Ägare Sven Göransson..... stomme
 fasad
 taktäckn.

Hus nr	Husets funktion	Grund mtr	Bygg mtr	Fasad mtr	Färg	Tak-täckn.	Byggn. år b, l, u	Kommentar
I	Bostadshus	Sm Cn	T	SLL	FR	2T	1890-tal u.	
II	Skjul	-	R	SSP	FR	P	-	
III	Dass	-	R	SLL	-	P	-	
IV								
V								
VI								
VII								
VIII								
IX								
X								



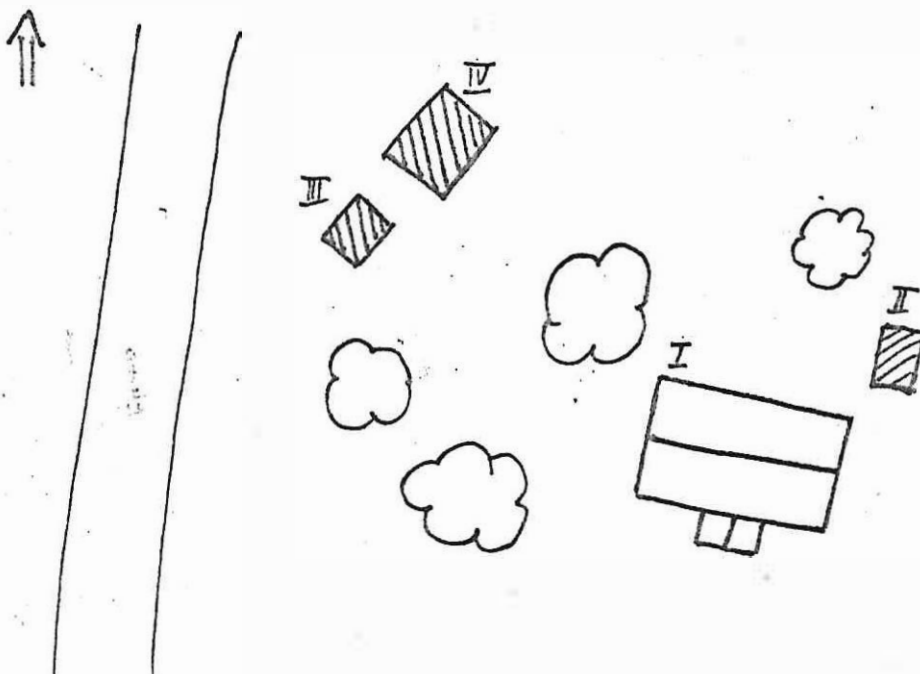
Situationsplan I sä I SV II+III 60
 v. delern



Kommun *Hammarö* Församling *Hammarö* Datum *26.9*
 Fastighet *Tsep 1:28* Film nr *Hö 25*
 Gårdsnamn Karta *10 354*
 Anl. art. *Rändre hamman* Sign. *U. W*
 Uppgiftslämnare *Anna o Folke Gustafsson (grannar)* Atgärder erfordras
 Anteckningar stomme
 fasad
 taktäckn.

Hus nr	Husets funktion	Grund mtr	Bygg mtr	Fasad mtr	Färg	Tak-täckn.	Byggn. år b, l, u	Kommentar
I	<i>Bostadshus</i>	<i>St (nutend)</i>	<i>Tb</i>	<i>SHL</i>	<i>RP</i>	<i>2T</i>	<i>omkr 1910</i>	<i>u.</i>
II	<i>Lekstuga</i>	<i>Sp</i>	<i>Bb</i>	<i>SHL</i>	<i>RP</i>	<i>Pa</i>	<i>1950-tal.</i>	<i>t.</i>
III	<i>Bod*</i>	<i>-</i>	<i>R</i>	<i>SSP</i>	<i>FR</i>	<i>Pa</i>		
IV	<i>Bod</i>	<i>Cp</i>	<i>Rb</i>	<i>SHP</i>	<i>RP</i>	<i>2T</i>		
V								
VI								
VII								
VIII								
IX								
X								

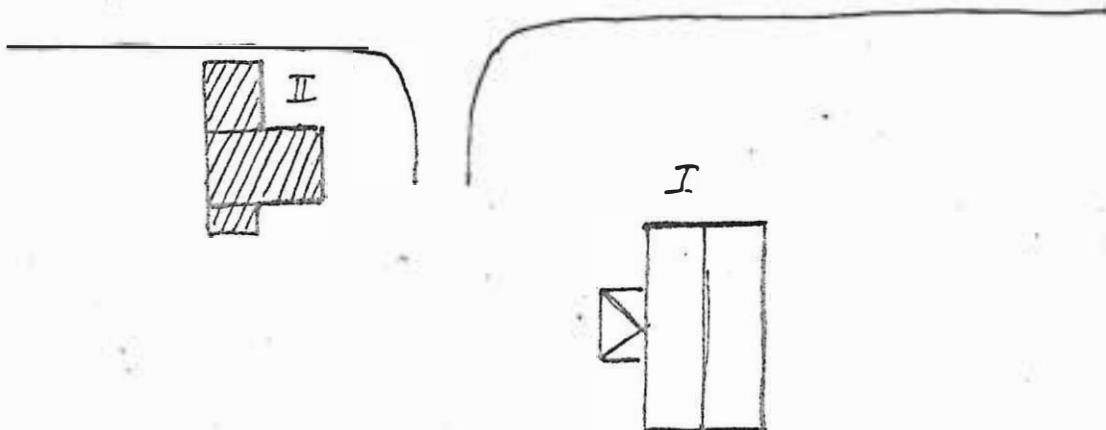
Situationsplan * ser ut som en kiosk m. lucka mot mot vägen.



Kommun *Hammarö* Församling *Hammarö* Datum *8.10*
 Fastighet *Torp 1:29* Film nr *Hö 26*
 Gårdsnamn Karta *10 354*
 Anl. art. *litet boställe (enl. F. Gustafsson, Torp 1:29
 avdelat av ett soldattorp)* Sign. *UW*
 Uppgiftslämnare Åtgärder erfordras
 Anteckningar stomme
 fasad
 taktäckn.

Hus nr	Husets funktion	Grund mtr	Bygg mtr	Fasad mtr	Färg	Tak-täckn.	Byggn. år b, l, u	Kommentar
I	Bostadshus	S (nord)	T b.	S Lk	OG	LT	1800-talet andra hälft b.	
II	Garage/bod/dax	S	R b.	SSP	FR	P/Pa	olika årtier på de olika delarna	
III								
IV								
V								
VI								
VII								
VIII								
IX								
X								

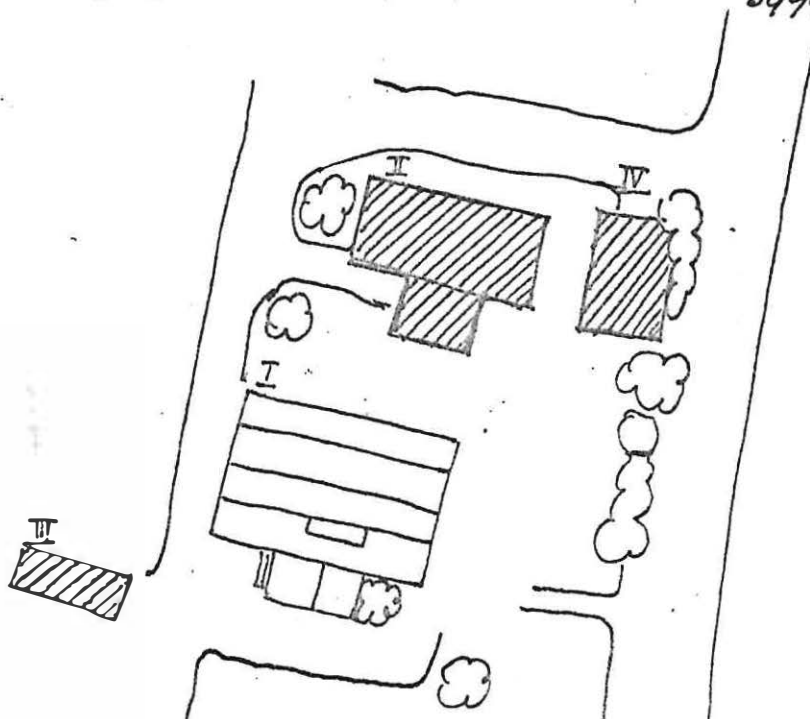
Situationsplan



Kommun *Hammarö* Församling *Hammarö* Datum *26.9*
 Fastighet *Torp 1:34* Film nr *Hö 25*
 Gårdsnamn Karta *10354*
 Anl. art. Sign. *U.W.*
 Uppgiftslämnare *Anna Folke Gustafsson (ägare)* Atgärder erfordras
 Anteckningar stomme
 fasad
 taktäckn.

Hus nr	Husets funktion	Grund mtr	Bygg mtr	Fasad mtr	Färg	Tak-täckn.	Byggn. år b, l, u	Kommentar
I	<i>Bostadshus</i>	<i>C</i>	<i>B</i>	<i>SHL</i>	<i>OG</i>	<i>P</i>	<i>1930</i>	
II	<i>Snickarbod</i>	<i>Cp</i>	<i>B</i>	<i>LFS</i>	<i>OG</i>	<i>Et</i>	<i>1930 byggd 1956*</i>	
III	<i>Örd</i>	<i>Sp</i>	<i>Rb.</i>	<i>Masonid</i>	<i>OG</i>	<i>Et</i>	<i>—</i>	
IV	<i>Garage</i>	<i>C</i>	<i>Rvb.</i>	<i>LFS</i>	<i>OG</i>	<i>Et</i>	<i>1955</i>	
V								
VI								
VII								
VIII								
IX								
X								

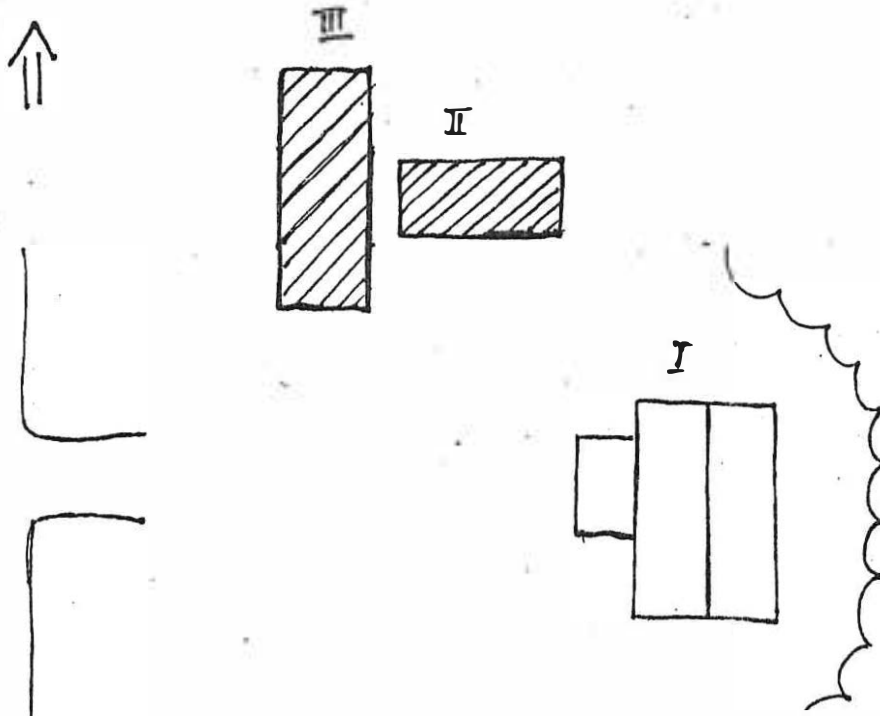
Situationsplan * fungerade som bostad under nuvarande bostadshuset. byggnadstid.



Kommun *Hammarö* Församling *Hammarö* Datum *5.10-81*
 Fastighet *Toverud 1:18* Film nr *Hö 57*
 Gårdsnamn Karta *10 354*
 Anl. art. Sign. *UW*
 Uppgiftslämnare Atgärder erfordras
 Anteckningar stomme
 fasad
 taktäckn.

Hus nr	Husets funktion	Grund mtr	Bygg mtr	Fasad mtr	Färg	Tak-täckn.	Byggn. år b, l, u	Kommentar
I	<i>Bostads hus</i>	-	<i>Fb</i>	<i>SLP</i>	<i>FR</i>	<i>P</i>	<i>stulet av 1800-talet</i>	<i>b.</i>
II	<i>Skjul</i>	-	<i>R</i>	<i>SSP Masonit</i>	<i>FR</i>	<i>Pa</i>		
III	<i>Vertstod</i>	<i>C</i>	<i>Bb</i>	<i>SLP</i>	<i>FR</i>	<i>P</i>	<i>1970-tal</i>	<i>b.</i>
IV								
V								
VI								
VII								
VIII								
IX								
X								

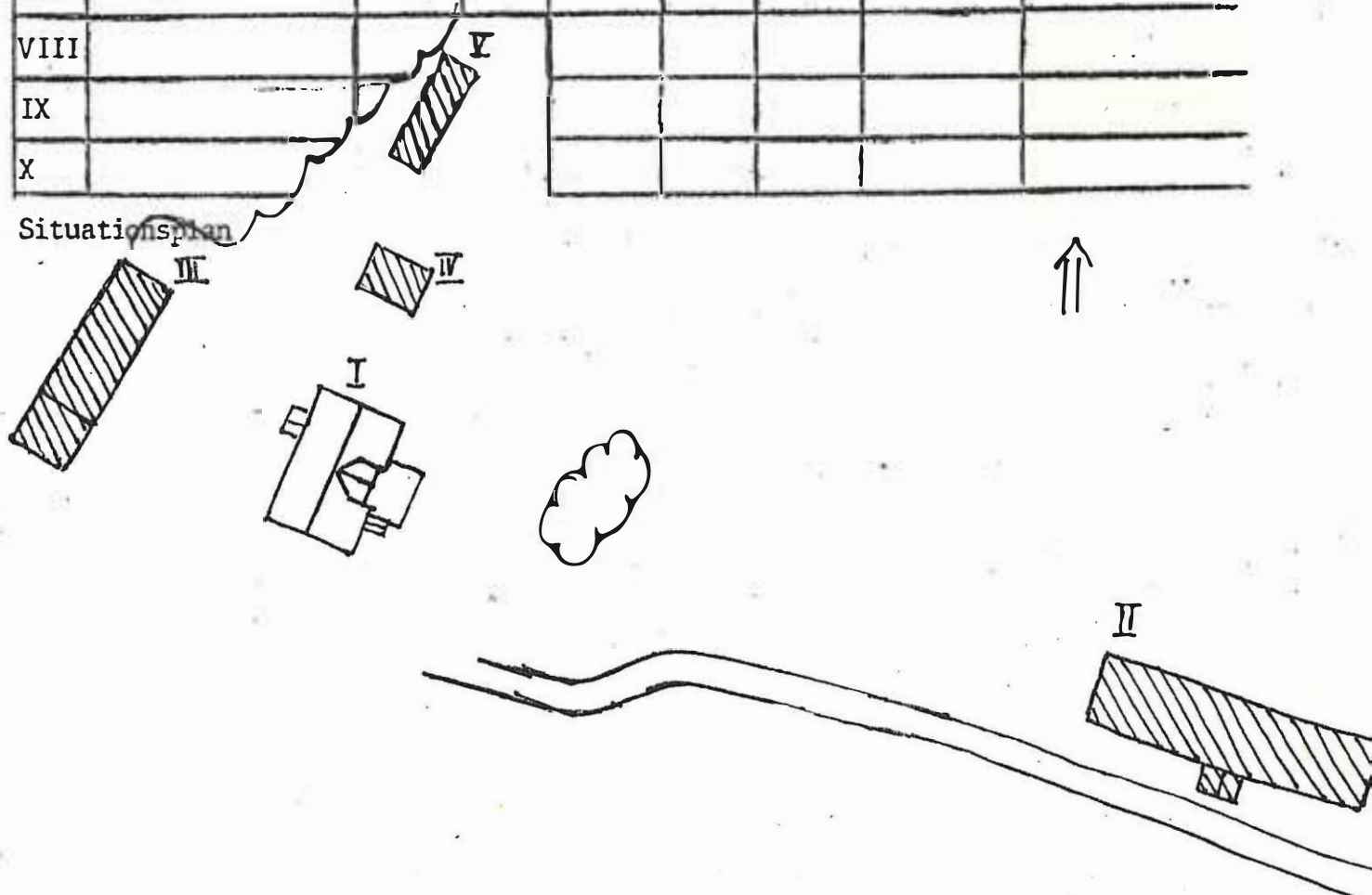
Situationsplan



Kommun *Hammarå* Församling *Hammarå* Datum *5.10-81*
 Fastighet *Toveked 1:19* Film nr *1057*
 Gårdsnamn Karta *10354*
 Anl. art. Sign. *U.W*
 Uppgiftslämnare *Jens Olsson (ägare)* Atgärder erfordras
 Anteckningar stomme
 fasad
 taktäckn.

Hus nr	Husets funktion	Grund mtr	Bygg mtr	Fasad mtr	Färg	Tak-täckn.	Byggn. år b, l, u	Kommentar
I	Bostadshus	S	Bb	LFS / SPS	FR	2T / P	1915	u
II	Ladugård	S / Sn	T / R	SSP	FR	P / 2T	Delvis 1800-tallets mitt u.	
III	Bodar + garage	Op / Cp	R+ / B+	SSP	FB / DR	Et / P	1930-40-tal (boden) 1970-tal (garagedelen)	
IV	Källare	C / S	S / R	Jord / SSP		P	1910-tal b. (vass under under taket)	
V	Hönshus + bodar	a / S	Tu	SSP	FR	Et		
VI								
VII								
VIII								
IX								
X								

Situationsplan



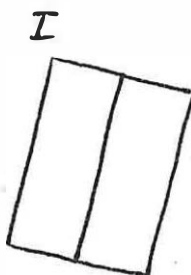
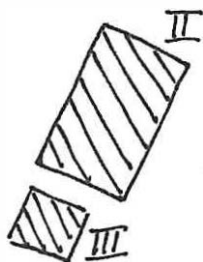
Kommun *Hammarö* Församling *Hammarö* Datum *25.10*
 Fastighet *Twärhult 1:5* Film nr *4620*
 Gårdsnamn Karta *10353*
 Anl. art. *F.d. Dorsgård* Sign. *U.W.*
 Uppgiftslämnare *Valfrid Johansson, Svenshult* Atgärder erfordras
 Anteckningar stomme
 fasad *I*
 taktäckn. *I*

Hus nr	Husets funktion	Grund mtr	Bygg mtr	Fasad mtr	Färg	Tak-täckn.	Byggn. år b, l, u	Kommentar
I	<i>Basstads hus</i>	<i>S(km) + c</i>	<i>T</i>	<i>SHL</i>	<i>X</i>	<i>2T</i>	<i>1800-tallets andra hälft b.</i>	<i>Fasaderna i mycket dåligt skick. *</i>
II	<i>Bod</i>	<i>Sp</i>	<i>R</i>	<i>SSP</i>	<i>FR</i>	<i>P</i>	<i>—</i>	
III	<i>Dass</i>	<i>—</i>	<i>R</i>	<i>SSP</i>	<i>FR</i>	<i>P</i>	<i>—</i>	
IV								
V								
VI								
VII								
VIII								
IX								
X								

Situationsplan



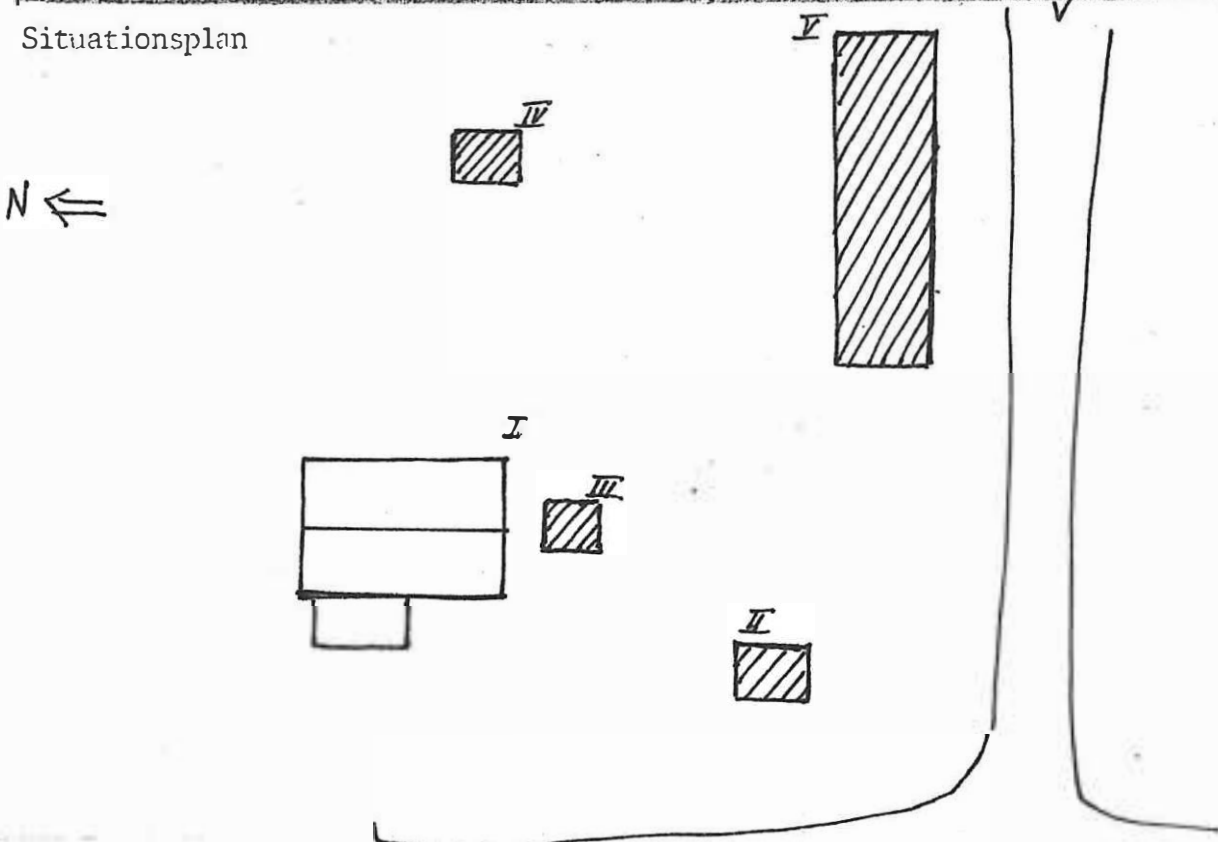
** gamla beslag på fönstern.*



Kommun *Hammarö* Församling *Hammarö* Datum *23.10*
 Fastighet *Tvärhåll 1:10* Film nr *Hö 17*
 Gårdsnamn Karta *10 354*
 Anl. art. *Mindre lantbruk* Sign. *UW*
 Uppgiftslämnare *Ester Andersson, delägare* Atgärder erfordras
 Anteckningar stomme
 fasad
 taktäckn.

Hus nr	Husets funktion	Grund mtr	Bygg mtr	Fasad mtr	Färg	Tak-täckn.	Byggn. år b, l, u	Kommentar
I	Bostadshus	C	T	SLH	FR	P	före 1890 u	Ombyggt 1928 (bl.a. taket, vatten- och avlopp 1969)
II	Tvättstuga	C	B	SLH	FR	Pa	omkr 1950 u.	
III	Pumphus	C	C b	slät	Gr	Pa	1948 u	
IV	"Gamla tvättstugan"	-	B	SLH	FR	Pa		hitflyttad, har legat norr om huset nu vävstuga.
V	Ladugård	Gr / Sp	B b	SLP / SSP	FR	P	omkr 1955 u.	
VI								
VII								
VIII								
IX								
X								

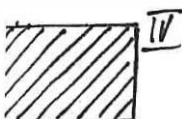
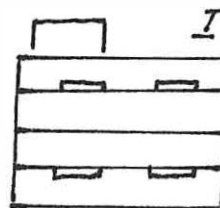
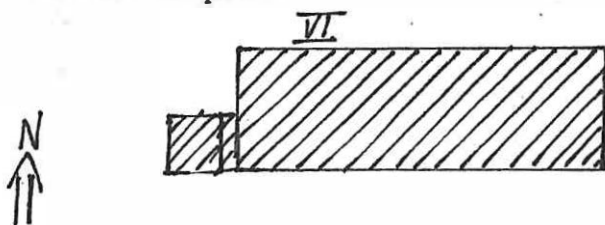
Situationsplan



Kommun *Hammarö* Församling *Hammarö* Datum *19.10*
 Fastighet *Tvärhult 1:11* Film nr *Hö 15*
 Gårdsnamn Karta *10 353*
 Anl. art. *Mindre jordbruksfastighet* Sign. *U.W*
 Uppgiftslämnare Åtgärder erfordras
 Anteckningar stomme
 fasad
 taktäckn.

Hus nr	Husets funktion	Grund mtr	Bygg mtr	Fasad mtr	Färg	Tak-täckn.	Byggn. år b, l, u	Kommentar
I	<i>Bostads hus</i>	<i>C</i>	<i>B b.</i>	<i>SkL</i>	<i>RP</i>	<i>2T</i>	<i>1920-30-tal b.</i>	
II	<i>Tvättstuga</i>	<i>Sp</i>	<i>B b.</i>	<i>SkL</i>	<i>RP</i>	<i>Pa</i>	<i>1920-30-tal b.</i>	
III	<i>Köktare</i>	<i>S+C</i>	<i>terr täckt</i>				<i>1920-30-tal b.</i>	
IV	<i>Värdhus</i>		<i>plast.</i>					
V	<i>Fd. Lekstuga ?</i>	<i>-</i>	<i>B</i>	<i>LPF</i>	<i>FR</i>	<i>Pa</i>	<i>1940-tal b.</i>	
VI	<i>Fd. Ladugård + Duv</i>	<i>C/C_p</i>	<i>R/T</i>	<i>SSP LP</i>	<i>FR</i>	<i>-</i>	<i>under ombyggnad</i>	
VII								
VIII								
IX								
X								

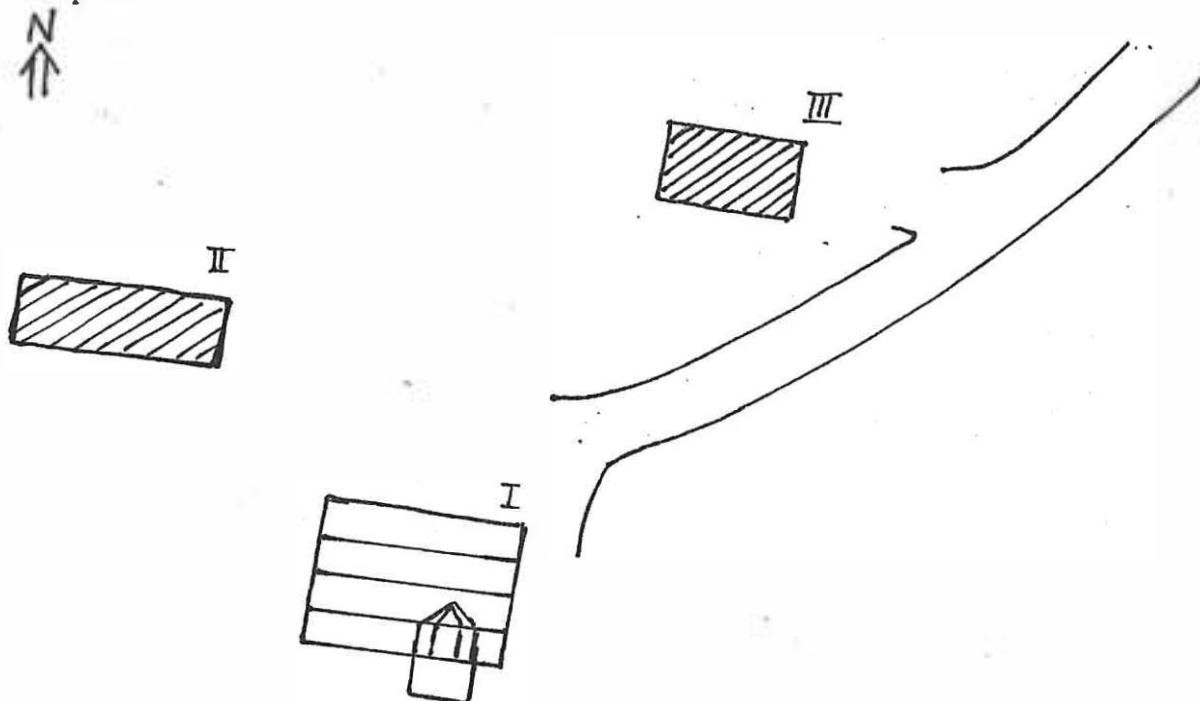
Situationsplan



Kommun *Hammarö* Församling *Hammarö* Datum *19.10*
 Fastighet *Tvårhult 1:13* Film nr *Hö"15*
 Gårdsnamn Karta *10.353*
 Anl. art. *Egna hem* Sign. *U. W*
 Uppgiftslämnare *Fru. Anna Francke* Åtgärder erfordras
 Anteckningar stomme
 fasad *I II*
 taktäckn.

Hus nr	Husets funktion	Grund mtr	Bygg mtr	Fasad mtr	Färg	Tak-täckn.	Byggn. år b, l, u	Kommentar
I	<i>Bostadshus</i>	<i>C</i>	<i>B</i>	<i>SLK</i>	<i>O Bg</i>	<i>ZT</i>	<i>1940-tal</i>	<i>u</i>
II	<i>Bod + Dass</i>	<i>Cp</i>	<i>R b.</i>	<i>SLK</i>	<i>O Gø</i>	<i>P</i>	<i>1940-tal</i>	<i>u.</i>
III	<i>Garage</i>	<i>Sp</i>	<i>R</i>	<i>SSP</i>	<i>X</i>	<i>Pa</i>	<i>1940-tal</i>	<i>b.</i>
IV								
V								
VI								
VII								
VIII								
IX								
X								

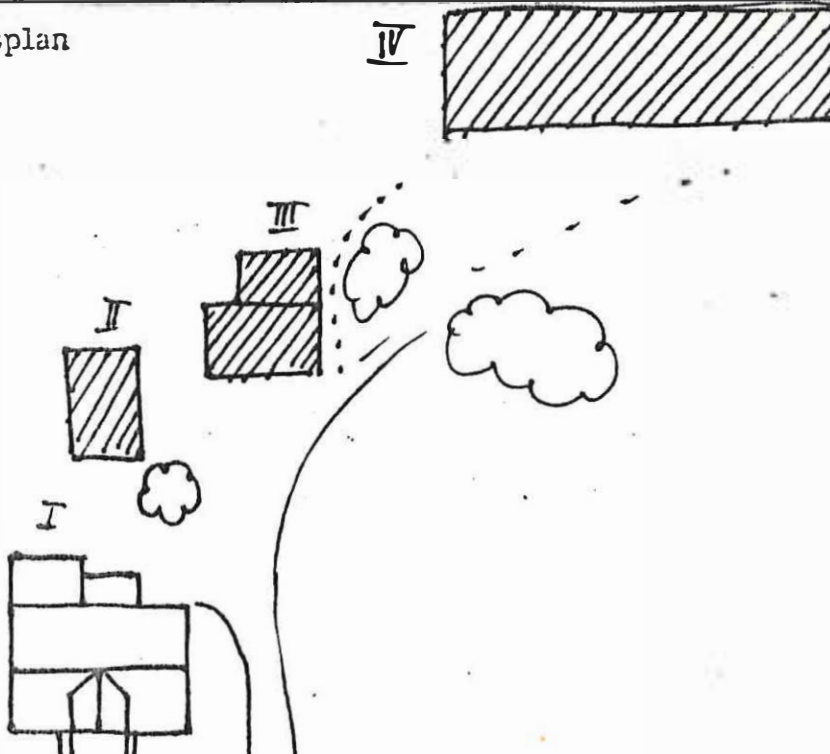
Situationsplan



Kommun *Hammarö* Församling *Hammarö* Datum *3.7*
 Fastighet *Västra Tye 1:4* Film nr *H038*
 Gårdsnamn Karta *10964*
 Anl. art. *Lantbruk* Sign. *E.W.*
 Uppgiftslämnare *Agaren* Atgärder erfordras
 Anteckningar *Sjunde generationen som bor* stomme
.. på gårdar fasad
 taktäckn.

Hus nr	Husets funktion	Grund mtr	Bygg mtr	Fasad mtr	Färg	Tak-täckn.	Byggn. år b, l, u	Kommentar
I	Bostadshus	S	Du	Et	V	2T	1911-12 u.	
II	Garage (Bod)	Sp	T/R	SSP / SP	FR	Et	Äldre än	I u.
III	Bod	Sp	R/B	SSP / SP	FR	D	- " -	
IV	Ladugård + lada	Sp/S	R/Tg	SSP / Tg	FR / R	2T	1916 u.	
V								
VI								
VII								
VIII								
IX								
X								

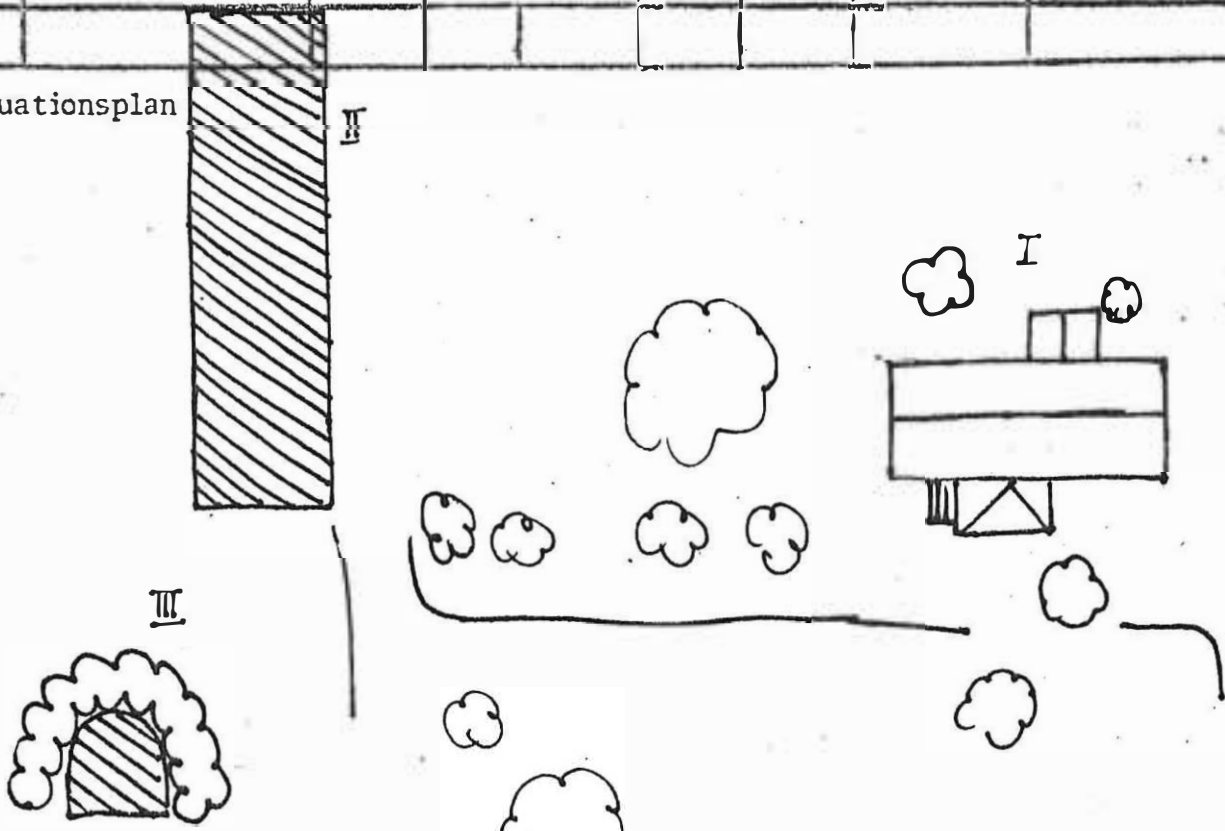
Situationsplan



Kommun *Hammarö*..... Församling *Hammarö* Datum *28.7-81*
 Fastighet *Västra Tye 1:6 A*..... Film nr *H8 41-H8 42*
 Gårdsnamn Karta *10364*
 Anl. art. *Lantbruk*..... Sign. *U. W*
 Uppgiftslämnare *Herr Olsson?*..... Atgärder erfordras
 Anteckningar stomme
 fasad
 taktäckn.

Hus nr	Husets funktion	Grund mtr	Bygg mtr	Fasad mtr	Färg	Tak-täckn.	Byggn. år b, l, u	Kommentar
I	<i>Bostadshus</i>	<i>St Brnk</i>	<i>Bu / Tu</i>	<i>LbP</i>	<i>FR</i>	<i>2T</i>	<i>1865 l</i>	<i>Villobyggt 1897 l.</i>
II	<i>Ladugård</i>	<i>Sp/S</i>	<i>Ba</i>	<i>SSP</i>	<i>FE</i>	<i>P</i>	<i>1981 u</i>	<i>(Dara exteriör?)</i>
III	<i>Källare</i>	<i>B</i>	<i>Jordtäckt</i>			<i>P</i>	<i>aut. evnt. 1880 u.</i>	
IV								
V								
VI								
VII								
VIII								
IX								
X								

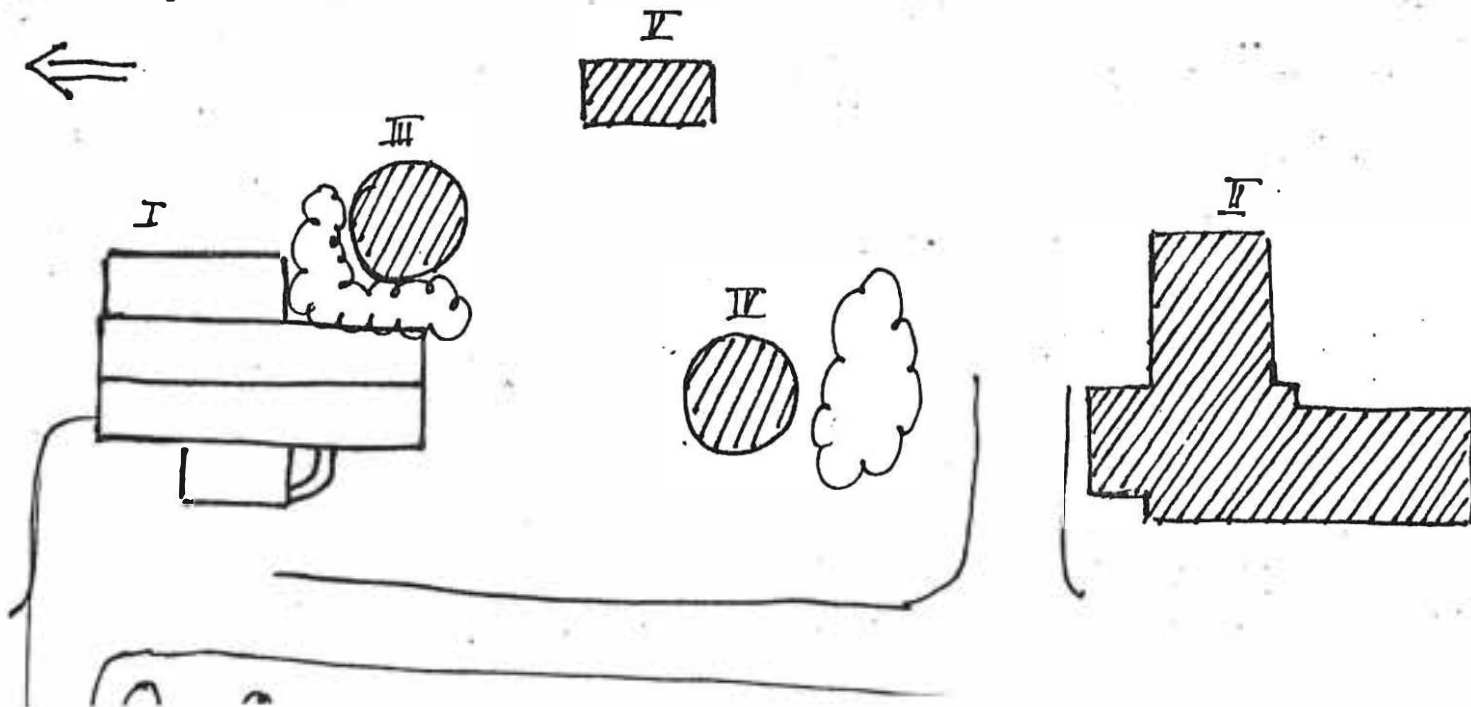
Situationsplan



Kommun *Hammarö*..... Församling *Hammarö* Datum *28.7-81*
 Fastighet *Västra Tje 1:6 B*..... Film nr *H841*
 Gårdsnamn Karta *10364*
 Anl. art. *Lantbruk*..... Sign. *2. W*
 Uppgiftslämnare *Herr Elström (?) (ägaren)*..... Atgärder erfordras
 Anteckningar stomme
 fasad
 taktäckn.

Hus nr	Husets funktion	Grund mtr	Bygg mtr	Fasad mtr	Färg	Tak-täckn.	Byggn. år b, l, u	Kommentar
I	<i>Döstdads hus</i>	<i>S+Brut +k3</i>	<i>Tu</i>	<i>SLP SLL</i>	<i>FR</i>	<i>P</i>	<i>1860 t.</i>	<i>illb. 1878 + senare.</i>
II	<i>Vadugårdsköken</i>	<i>S+KS +C</i>	<i>B/R/K</i>	<i>SSP -</i>	<i>FR</i>	<i>Pa/27</i>	<i>1860 u + 1946 u.</i>	
III	<i>Källare</i>	<i>S/Betong</i>		<i>Tordtäck</i>			<i>1929 u</i>	
IV	<i>Källare</i>	<i>Betong</i>		<i>Tordtäck</i>			<i>1929 u</i>	
V	<i>Trättstuga</i>	<i>C</i>	<i>Bb</i>	<i>SLb</i>	<i>FR</i>	<i>27</i>	<i>1936 u</i>	
VI								
VII								
VIII								
IX								
X								

Situationsplan * uppgift

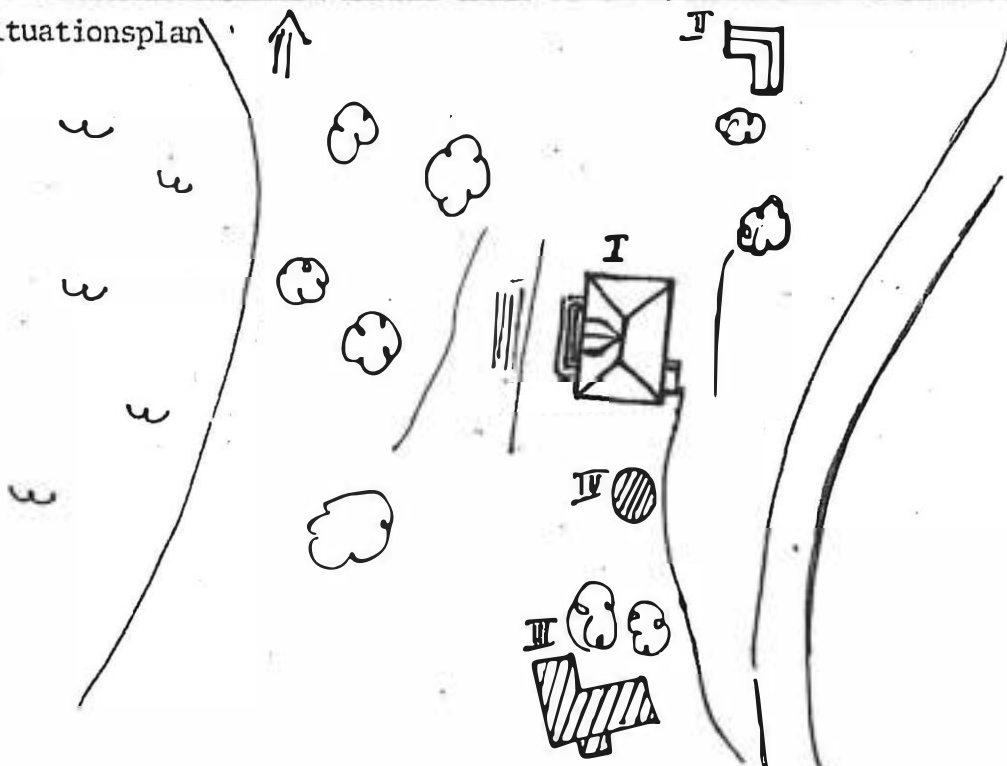




Kommun *Hammarö* Församling *Hammarö* Datum *27.7*
 Fastighet *Västra Tve 1:12* Film nr *48 41*
 Gårdsnamn *Bergudden* Karta *10 364*
 Anl. art. *Villa* Sign. *U. W*
 Uppgiftslämnare *Per Hagberg* Atgärder erfordras
 Anteckningar *Huset var utställningspaviljong vid utställning i Karlstad 1903.*
 stomme
 fasad
 taktäckn.

Hus nr	Husets funktion	Grund mtr	Bygg mtr	Fasad mtr	Färg	Tak-täckn.	Byggn. år b, l, u	Kommentar
I	Bostadshus	9	86	LFS	OG	2 T		flyttad från Karlstad
II	Gästhus	KS	86	Plåt	G	?		1950-60-tal b.
III	Gårds- o Hundgård	-	26	Plåt	G	?		-
IV	Källare	8	56	Jord SLP	-	06		-
V								
VI								
VII								
VIII								
IX								
X								

Situationsplan



Kommun *Hammarö* Församling *Hammarö* Datum *28/7*

Fastighet *Västra Tve 113* Film nr *Hö 42*

Gårdsnamn Karta *10364*

Anl. art. Sign. *U. W*

Uppgiftslämnare *Herr. Gestblom* Åtgärder erfordras

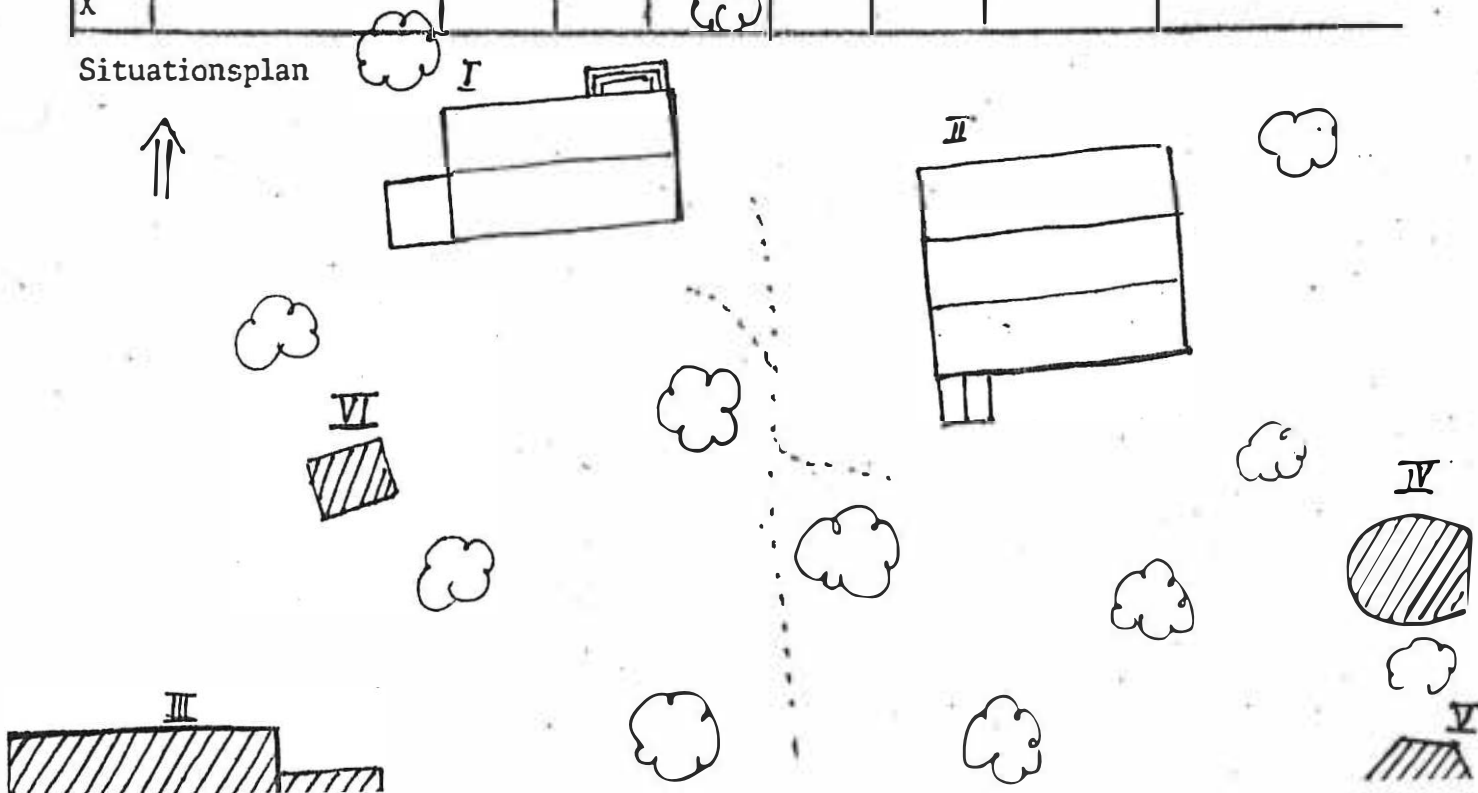
Anteckningar *Det finns foto på hus nr. I - var* stomme

då 1/2 plan med frontespis fasad

Var mjölkpauiljong. Nu kraftigt ombyggt. taktäckn.

Hus nr	Husets funktion	Grund mtr	Bygg mtr	Fasad mtr	Färg	Tak-täckn.	Byggn. år b, l, u	Kommentar
I	Bostadshus	Sp	B	PFV	PG	Et		Utställningspauiljong från 1905, flyttad från Karlstad över isen 1904.
II	Bostadshus	Sp	B	LFS	PR	Et	1912 u.	Har varit svån. m. glasveranda.
III	Garage + Carport + badar	C + Gp	B b.	LSP/PFV	FR	Et/P		uppförd i stapper. Senaste del. 1966
IV	Källare	C	Jordtäckt					ant. samt som II
V	Dass, bod	Sp	B	LFS	FR	P	- " -	
VI	Lekstuga	Gp		LFS	-		1970-tal	
VII								
VIII								
IX								
X								

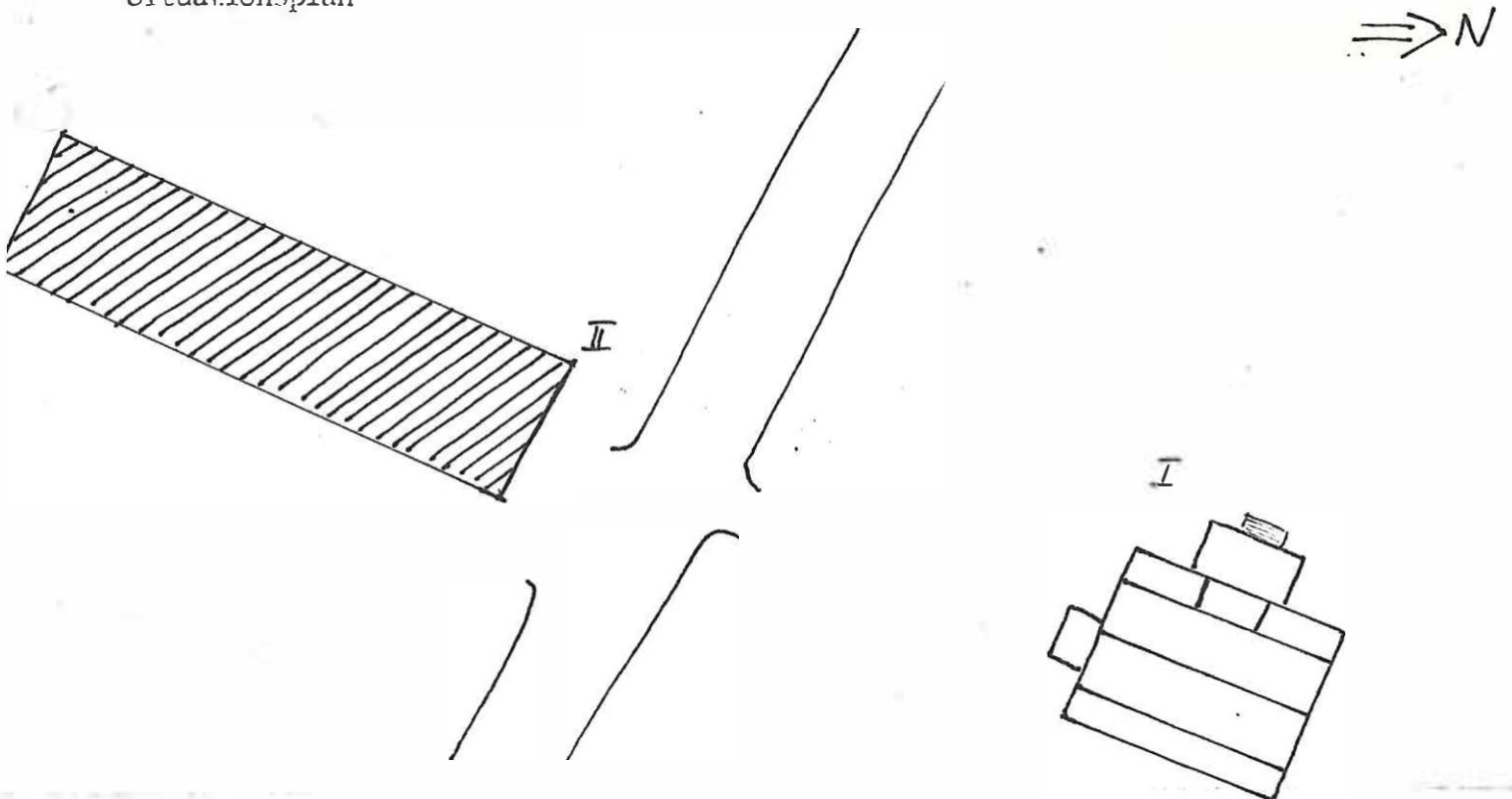
Situationsplan



Kommun *Hammarö* Församling *Hammarö* Datum *23.10*
 Fastighet *Västra Tve 1:24* Film nr *Hö 16*
 Gårdsnamn *Långkör* Karta *10354*
 Anl. art. *Bondgård* Sign. *U. W*
 Uppgiftslämnare *Emilia Eriksson... ägare* Atgärder erfordras
 Anteckningar *ladd på gården (grön)* stomme
Väggfäst skänk + kylpanel i pärlspont i köket fasad
 taktäckn.

Hus nr	Husets funktion	Grund mtr	Bygg mtr	Fasad mtr	Färg	Tak-täckn.	Byggn. år b, l, u	Kommentar
I	<i>Bostads hus</i>	<i>C</i>	<i>B^r/T b.</i>	<i>SKL</i>	<i>OG</i>	<i>2T</i>	<i>800-talets andra hälft</i>	<i>oubyggt 1930-tal. b.</i>
II	<i>Ladugård</i>	<i>C/Gr/S</i>	<i>R/Tb</i>	<i>SSP</i>	<i>FR</i>	<i>P</i>	—	
III								
IV								
V								
VI								
VII								
VIII								
IX								
X								

Situationsplan

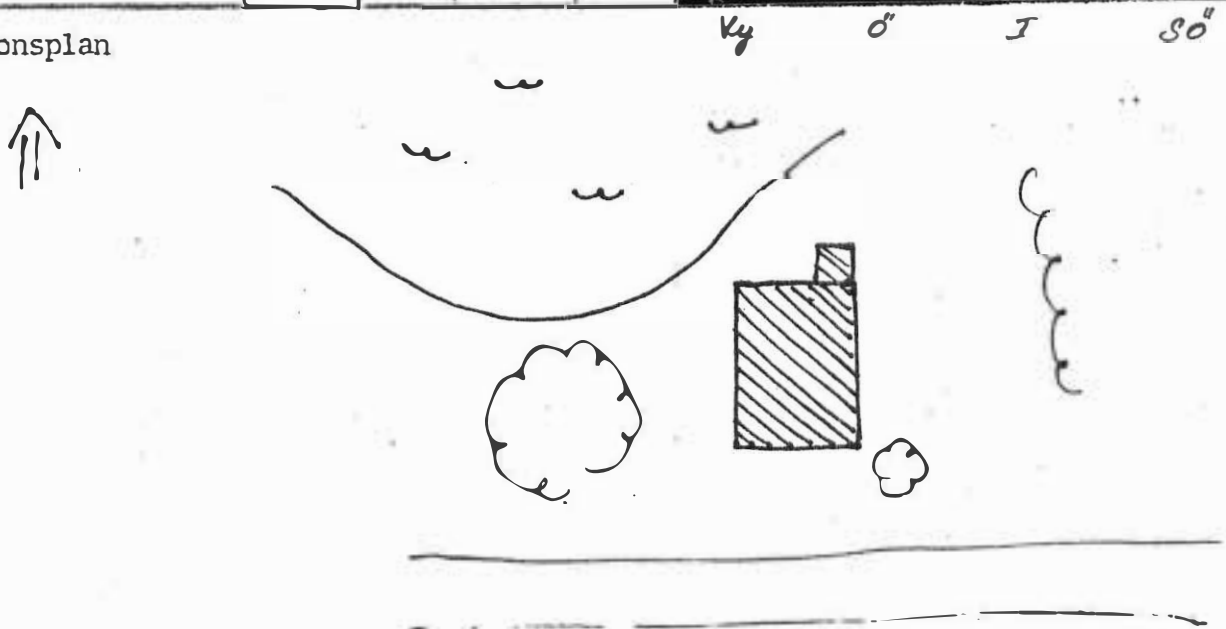


Kommun *Hammarö* Församling *Hammarö* Datum *28.7.81*
 Fastighet *Västra Tve 1:25, S:6* Film nr
 Gårdsnamn Karta
 Anl. art. *Sjöbod.* Sign.
 Uppgiftslämnare Atgärder erfordras
 Anteckningar storme
 fasad
 taktäckn.

Hus nr	Husets funktion	Grund mtr	Bygg mtr	Fasad mtr	Färg	Tak-täckn.	Byggn. år b, l, u	Kommentar
I	<i>Sjöbod</i>	<i>Sp</i>	<i>P</i>	<i>SSP</i>	<i>FP</i>	<i>IT</i>		<i>Genval. aut. skol-skiftet 170. (står att bedöma ålder.)</i>
II								
III								
IV								
V								
VI								
VII								
VIII								
IX								
X								



Situationsplan

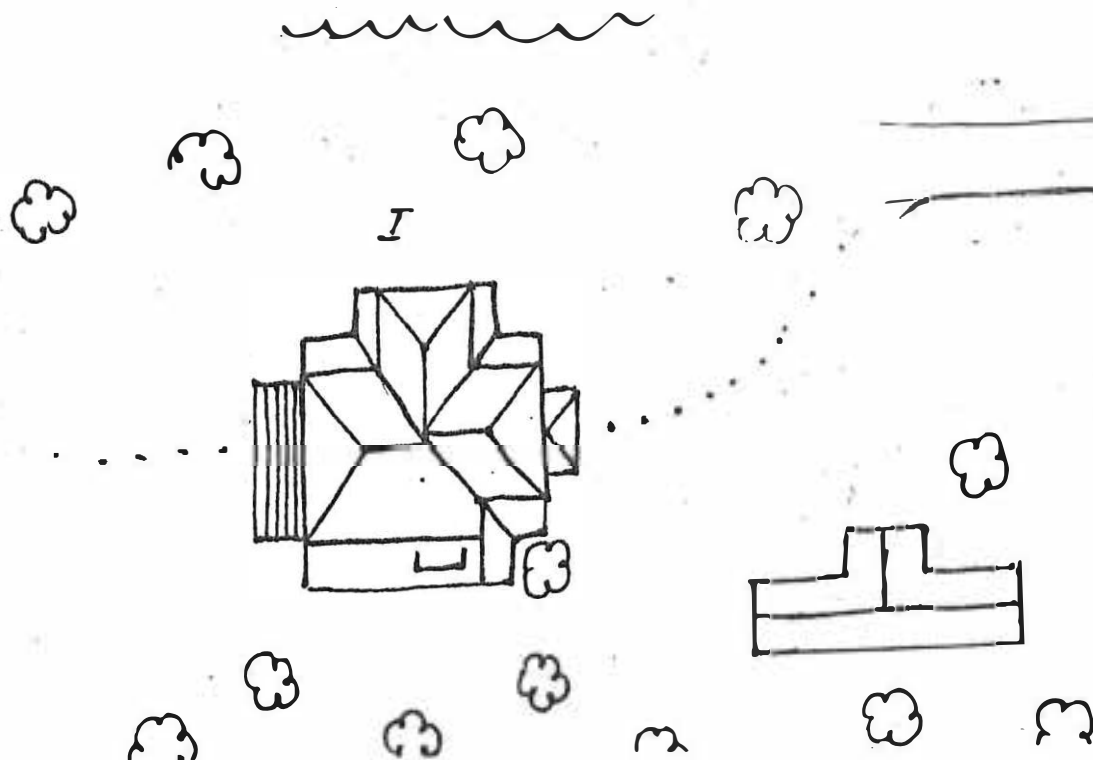




Kommun *Hammarö*..... Församling *Hammarö* Datum *27.7*
 Fastighet *Västra Tye 1:29*..... Film nr *Nr 40 + Nr 41*
 Gårdsnamn Karta *103 64*
 Anl. art. *F.d. sommarvika nu permanent- bostad* Sign. *U.W*
 Uppgiftslämnare *ägaren*..... Atgärder erfordras
 Anteckningar stomme
 fasad
 taktäckn.

Hus nr	Husets funktion	Grund mtr	Bygg mtr	Fasad mtr	Färg	Tak-täckn.	Byggn. år b, l, u	Kommentar
I	<i>Bostadshus</i>	<i>S</i>	<i>Bb</i>	<i>LPS</i>	<i>OG</i>	<i>BT</i>	<i>1906 u</i>	
II	<i>Gästhus + bad</i>	<i>Sp</i>	<i>Bb</i>	<i>SLP</i>	<i>PG</i>	<i>BT</i>		<i>Delvis samvittat m. I b. (helt ny panel)</i>
III								
IV								
V								
VI								
VII								
VIII								
IX								
X								

Situationsplan





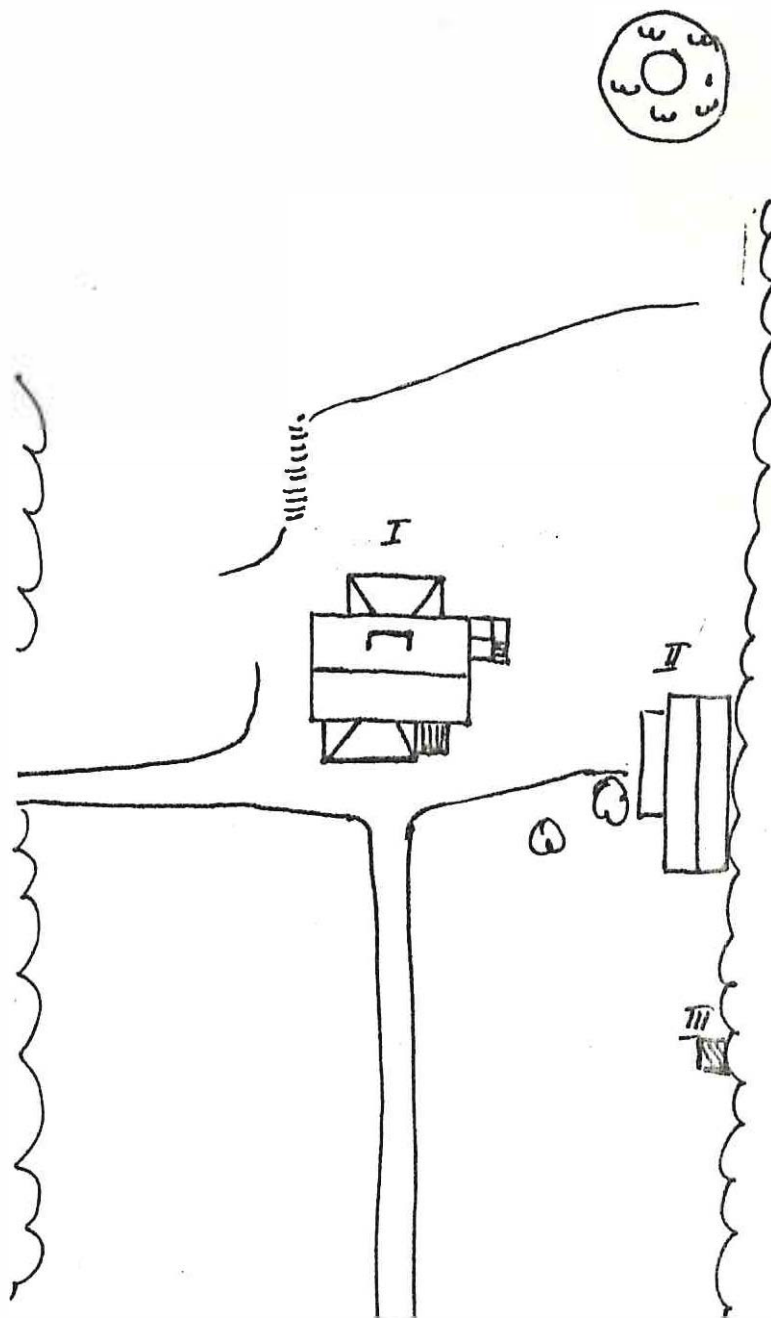
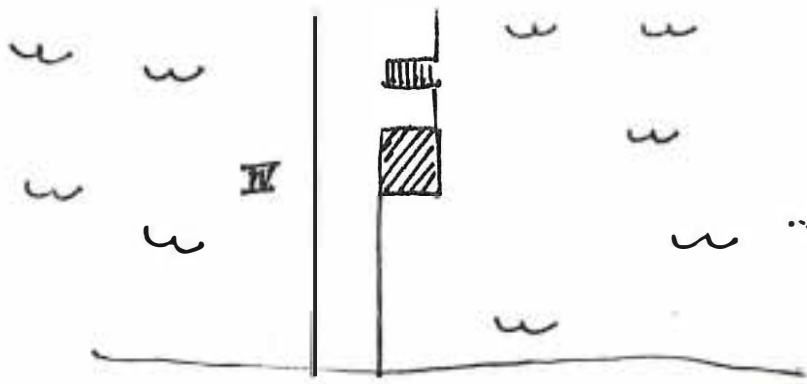
Kommun *Hammarö*..... Församling *Hammarö* Datum *27/7*.....
 Fastighet *Västra Tje 1:29*..... Film nr *Hö 40*.....
 Gårdsnamn Karta *10364*.....
 Anl. art. *Sommarvilla*..... Sign. *U. W.*.....
 Uppgiftslämnare *Herr Albintz (granne)*..... Atgärder erfordras
 Anteckningar *Byggt av "Kaffe-Carlberg" av denne* stomme
såld till "sko-Bergqvist" hela anlägg- fasad
ningen i stort behov av reparation. taktäckn.

Hus nr	Husets funktion	Grund mtr	Bygg mtr	Fasad mtr	Färg	Tak-täckn.	Byggn. år b, l, u	Kommentar
I	Bostadshus	SM/KS	3b	SLU/PFV	0/Bg, Br	PL/BT	1930-tal b.	
II	Gästrum + Bad	Sn	3b	PFV/SLU	0/Bg, Br	2T	1920-tal b.	
III	Dass ?	-	3b	SLU	0 Br	3T	1920-tal b.	mycket förfallot.
IV	Brygga med	bad	bytt.	Bryggan	sten	lisa.		
V								
VI								
VII								
VIII								
IX								
X								

Situationsplan

Planen mellan branten väster om huset och sjön var ursprungligen sumpmark som fylles ut med schaktmassor som fraktats på isen från Karlstad. Där anlades en grästennisplan - dommarstolen står kvar. I den lilla konstgjorda dammen fanns inplanterade karpar.

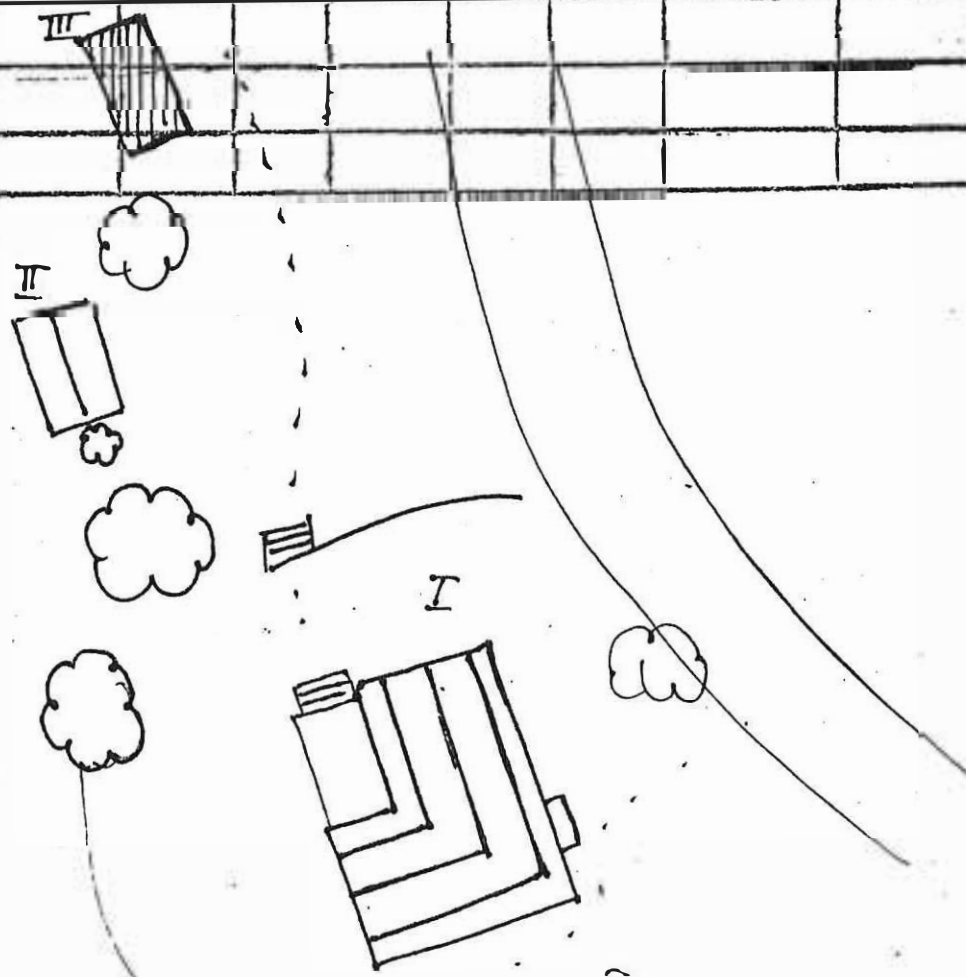
rastra Tye 1.



Kommun *Hammarö* Församling *Hammarö* Datum *27.7*
 Fastighet *Västra Tye 1:43* Film nr *H5 39*
 Gårdsnamn *"Tomtebo"* Karta *10364*
 Anl. art. *Sommarvilla* Sign. *U.W.*
 Uppgiftslämnare Atgärder erfordras
 Anteckningar storme
 fasad
 taktäckn.

Hus nr	Husets funktion	Grund mtr	Bygg mtr	Fasad mtr	Färg	Tak-täckn.	Byggn. år b, l, u	Kommentar
I	Bostadshus	Sp	Bb	SLL	FR	Pa	1920-tal	b.
II	Gästsuga	Sp	Bb	StakP	ODr	Pa	1940-tal	b.
III	Dod	C ₂	Bb	SLL	FR	Pa	1940-tal	b.
IV								
V								
VI								
VII								
VIII								
IX								
X								

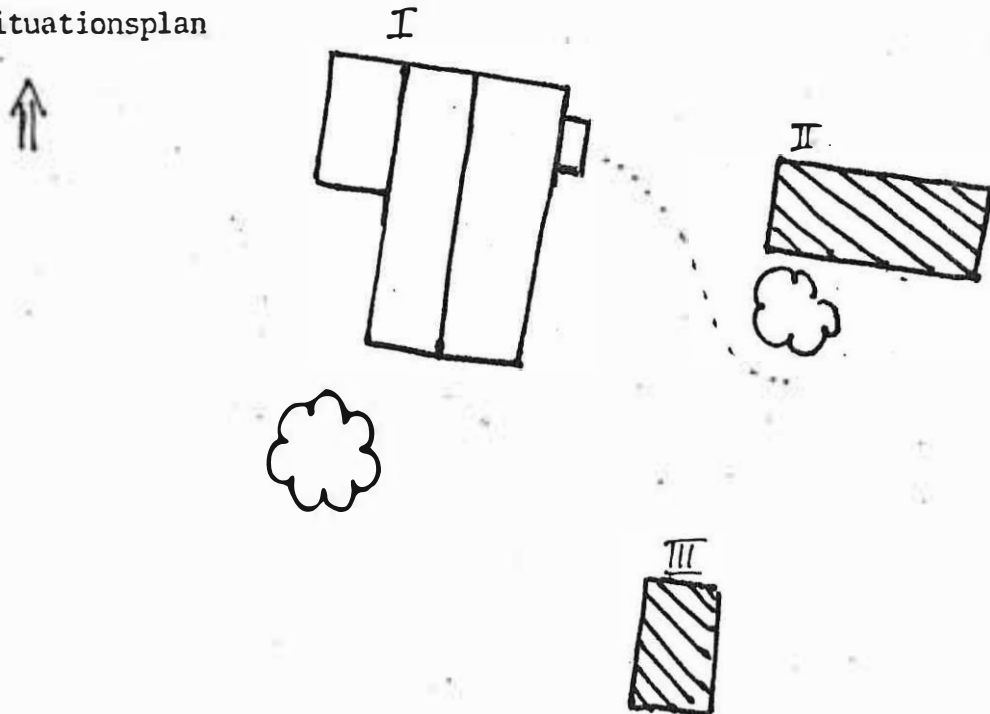
Situationsplan



Kommun *Hammarö*..... Församling *Hammarö* Datum *28/7*
 Fastighet *Västra Inge 1:45*..... Film nr *Hö 49*
 Gårdsnamn Karta *10364*
 Anl. art. *Semmarvilla*..... Sign. *U. B.*
 Uppgiftslämnare *Lars Wennberg (tel. 112340)*..... Åtgärder erfordras
 Anteckningar *Huset byggt av Hjalmar Fjuegdahl. stomme*
Wenzel Björkhaagen dekorerat tak och dörrar. fasad
och en del lös inredning. Originalritningarna finns kvar. taktäckn.

Hus nr	Husets funktion	Grund mtr	Bygg mtr	Fasad mtr	Färg	Tak-täckn.	Byggn. år b, l, u	Kommentar
I	Dostadshus	Sp	Ba	SKL	FR	IT	1916-17	Sporrade bräder inomhus. Helt intakt inredning.
II	Bad	Sp	B	SLP	FR	IT	- " - u.	
III	Garage	C	B		FR	7a	1940-40.	
IV								
V								
VI								
VII								
VIII								
IX								
X								

Situationsplan



Kommun *Hammarö* Församling *Hammarö* Datum *27.7*
 Fastighet *Västra Tye 1:49* Film nr *10 39*
 Gårdsnamn Karta *10 264*
 Anl. art. *Urspr. soldattorp, sedan sommarvilla, nu permanent bostad.* Sign. *U. W.*
 Uppgiftslämnare ... *Fru. Tyberg, Östra Tye 1:75* Atgärder erfordras
 Anteckningar *Tymans soldatboställe, Karl Wennberg byggde om till sommarvilla omkr. 1910.* stomme
 fasad
 taktäckn.

Hus nr	Husets funktion	Grund mtr	Bygg mtr	Fasad mtr	Färg	Tak-täckn.	Byggn. år b, l, u	Kommentar
I	Bostadshus	Sp b.	Bb ^{x/}	SLP	P Grå	3T	omkr 1910 u.	(huvuddelen av nuv. exteriör)
II	Badhytt	Sp	Bb	SLP	OV	2T	omkr. 1910 u.	
III	Bod, garage u.m.	Cp b.	Bb	SLP	Obrå	7a	delvis 1910-tal, delvis 1960-70-tal	
IV								
V								
VI								
VII								
VIII								
IX								
X								

Situationsplan

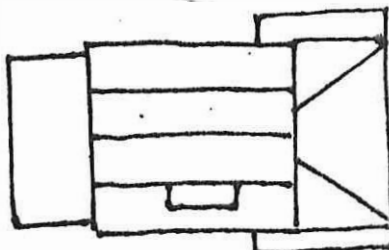


Störmodligen timmer i vissa delar.



III

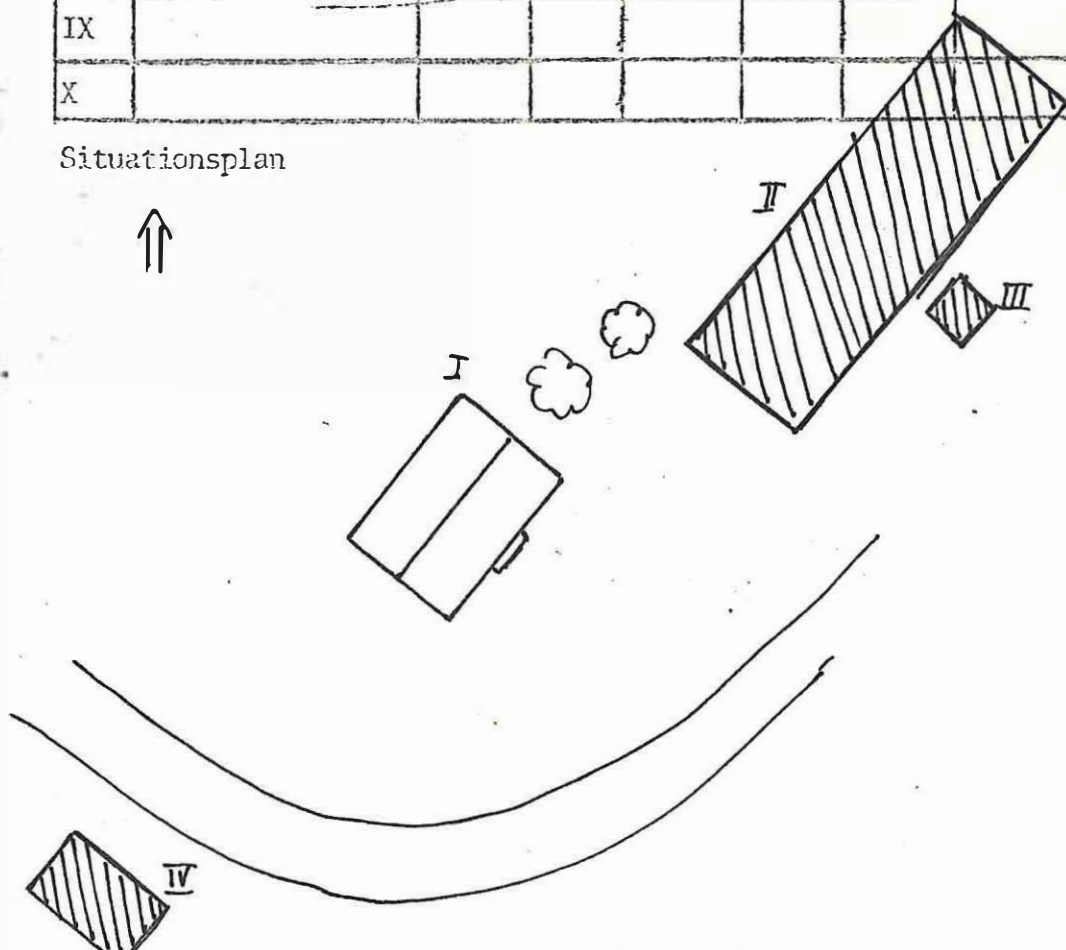
I



Kommun .. *Hammarö* Församling .. *Hammarö* Datum .. *23.10*
 Fastighet .. *Västra Tpe. 1:51* Film nr .. *Hö 16 + Hö 17*
 Gårdsnamn .. *Långkärr* Karta .. *10 354*
 Anl. art. .. *Mindre lantbruk* Sign. .. *U H*
 Uppgiftslämnare .. *Åke Ek, ägare* Åtgärder erfordras
 Anteckningar stomme
 fasad
 taktäckn. *IV*

Hus nr	Husets funktion	Grund mtr	Bygg mtr	Fasad mtr	Färg	Tak-täckn.	Byggn. år b, l, u	Kommentar
I	<i>Bostads hus</i>	<i>S</i>	<i>T</i>	<i>LPF</i>	<i>FR</i>	<i>2T</i>	<i>Senare hälften av 1800-talet u</i>	
II	<i>Laduvård</i>	<i>C</i>	<i>R</i>	<i>SSP</i>	<i>FR</i>	<i>P</i>	<i>Under överbyggnad</i>	
III	<i>Pump hus</i>		<i>K.S</i>	<i>slät</i>	<i>V</i>	<i>P</i>	<i>1979</i>	
IV	<i>Källare</i>	<i>S+C</i>	<i>Lötku. jordvass</i>				<i>1800-talets senare hälft b.</i>	<i>skall läggas nytt tak.</i>
V								
VI								
VII								
VIII								
IX								
X								

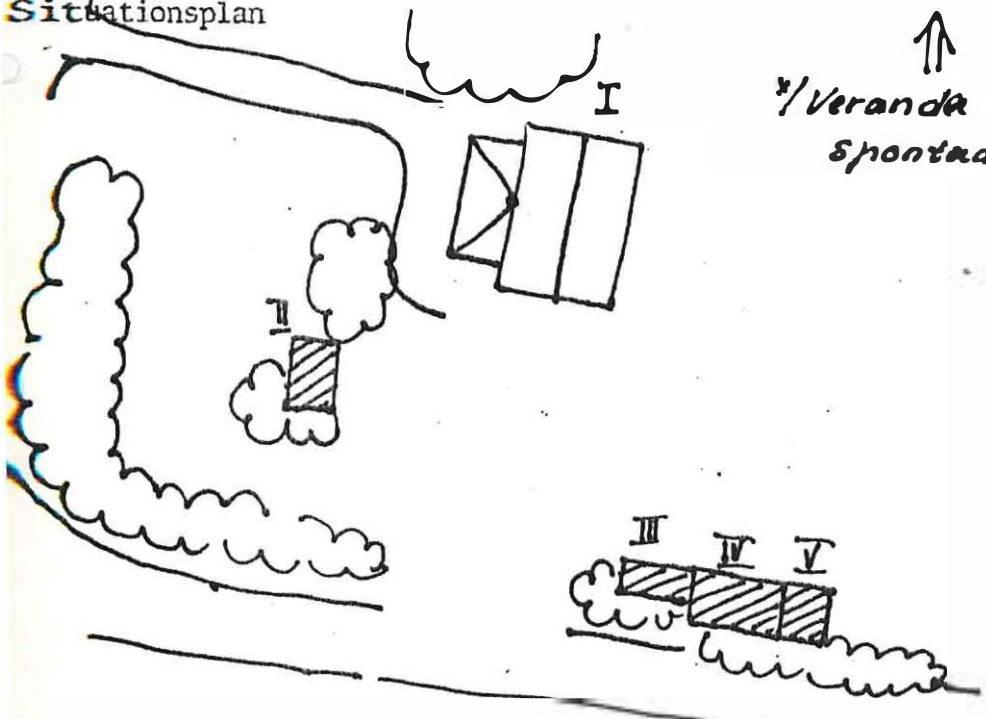
Situationsplan



Kommun *Hammarö* Församling *Hammarö* Datum *2.7*
 Fastighet *Västra Tye 1:59* Film nr *46^a 38*
 Gårdsnamn Kartta *10364*
 Anl. art. *Fd: lantgård nu: fritidsbostad* Sign. *LW*
 Uppgiftslämnare *Per Hagberg "Tredingen"* Åtgärder erfordras
 Anteckningar *Mycket ursprunglig inredning* stomme
bevarad fasad
 taktäckn.

hus nr	Husets funktion	Grund mtr	Bygg mtr	Fasad mtr	Färg	Tak-täckn.	Byggn. år b, l, u	Kommentar
I	Bostadshus	S	Tb	SLK /x	P G	2T /Pa	uppbr. 1850 u.	
II	Källare	S	g/rt	S /SLK	- /FR	IT	- " -	
III	Båtskjul	-	R	-	-	P		
IV	Bod	-	Bb.	SLP	FR	Pa	1900-talets början b.	
V	Bod	Gr b.	Zb.	SLP	FR	Pa	1950-40-tal. b.	
VI								
VII								
VIII								
IX								
X								

Situationsplan

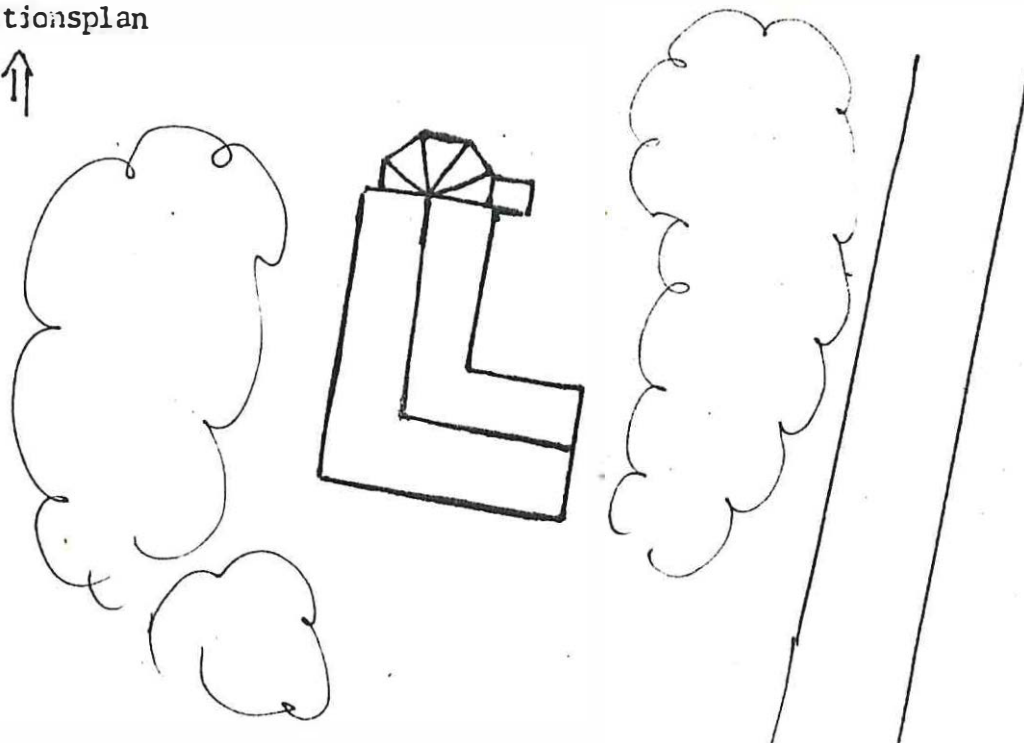


↑
 *Veranda med sväende,
 spontad panel.

Kommun *Hammarö*..... Församling *Hammarö*..... Datum *27.7*.....
 Fastighet *Västra Tye 1:103*..... Film nr *Hö 40+42*.....
 Gårdsnamn *Tynås*..... Karta *10364*.....
 Anl. art. *Annek till restaurant (brunnen)*..... Sign. *U. W*.....
 Uppgiftslämnare Atgärder erfordras
 Anteckningar *Mycket förfallen och kring-* stomme
vuken...... fasad
 taktäckn.

Hus nr	Husets funktion	Grund mtr	Bygg mtr	Fasad mtr	Färg	Tak-täckn.	Bygn. år b, l, u	Kommentar
I	<i>Annek aut. m. bestadsrum.</i>	<i>Sp</i>	<i>Bb</i>	<i>Lfs</i>	<i>Ljusb.</i>	<i>Pl.</i>	<i>Aut. aut. år 1900.</i>	
II								
III								
IV								
V								
VI								
VII								
VIII								
IX								
X								

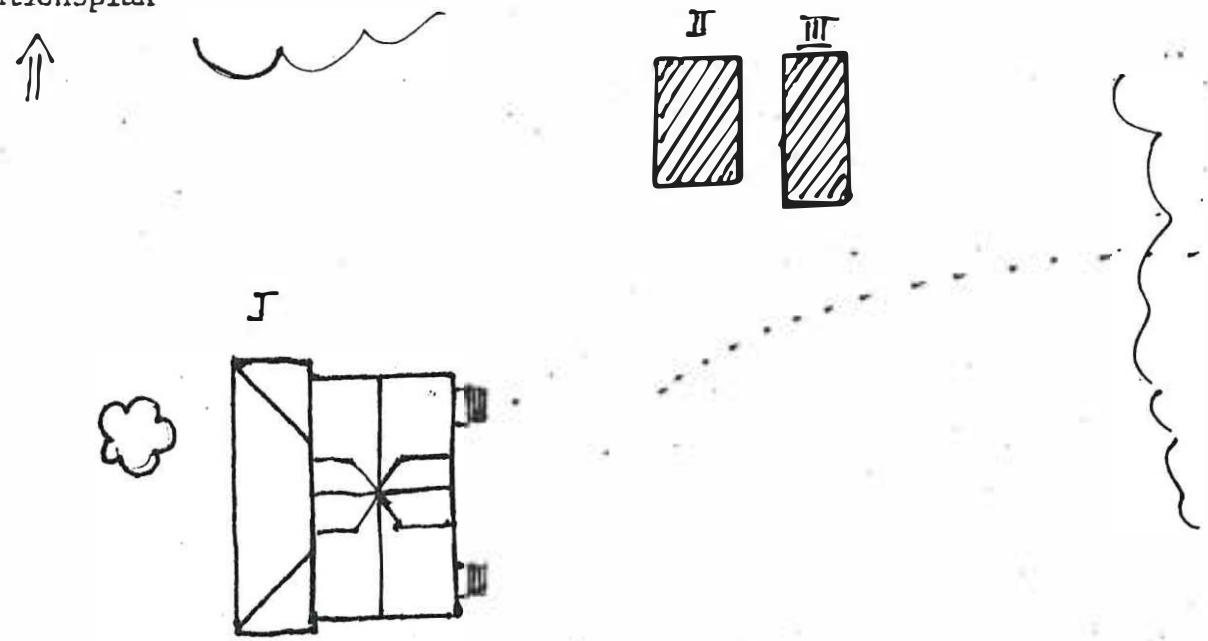
Situationsplan



Kommun *Hammarö*..... Församling *Hammarö* Datum *27.7.*
 Fastighet *Västra Tye 1:105*..... Film nr *H8 39*
 Gårdsnamn *Berghällen*..... Karta *10 364*
 Anl. art. *Sommarvilla*..... Sign. *U. W*
 Uppgiftslämnare *Henry Granquist*..... Atgärder erfordras
 Anteckningar stomme
 fasad
 taktäckn.

Hus nr	Husets funktion	Grund mtr	Bygg mtr	Fasad mtr	Färg	Tak-täckn.	Byggn. år b, l, u	Kommentar
I	<i>Bostads-hus</i>	<i>Sp</i>	<i>Bu.</i>	<i>Lfs</i>	<i>OG</i>	<i>Pa</i>	<i>1905a</i>	<i>2 familjshus</i>
II	<i>Bod</i>	<i>Sp</i>	<i>R</i>	<i>SSP</i>	<i>FR</i>	<i>Pa</i>	<i>-</i>	
III	<i>Vedskjul</i>	<i>-</i>	<i>R</i>	<i>SSP</i>	<i>FR</i>	<i>Pa</i>	<i>-</i>	
IV								
V								
VI								
VII								
VIII								
IX								
X								

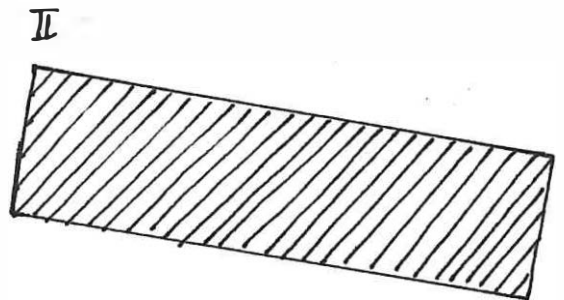
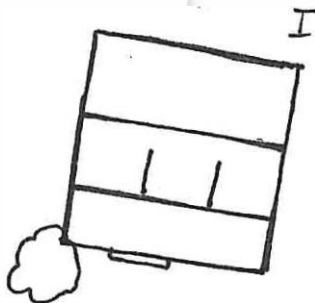
Situationsplan



Kommun *Hammarö* Församling *Hammarö* Datum *23.10*
 Fastighet *Västra Tye 1:132* Film nr *Hö 16*
 Gårdsnamn *Långkör* Karta *10354*
 Anl. art. *Fd: Jordgård nu: fritidsbostad* Sign. *UW*
 Uppgiftslämnare *Karl Persson, ägare* Åtgärder erfordras
 Anteckningar stomme
 fasad
 taktäckn.

Hus nr	Husets funktion	Grund mtr	Bygg mtr	Fasad mtr	Färg	Tak-täckn.	Byggn. år b, l, u	Kommentar
I	Bostads hus	C	B b	S Lh	FR	2T	1934 u	
II	Ladugård	SP / C	Tg / R	SSP / Tg	FR / Tg	Ø	1934 u	
III								
IV								
V								
VI								
VII								
VIII								
IX								
X								

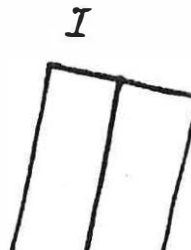
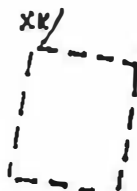
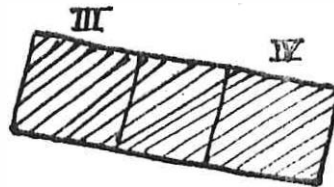
Situationsplan



Kommun *Hammarö* Församling *Hammarö* Datum *3.7*
 Fastighet *Västra Tye 1:132* Film nr *H638*
 Gårdsnamn *Tredingers* Karta *10364*
 Anl. art. *F.d. bondgård nu avstyckad villa-fastighet* Sign. *UV*
 Uppgiftslämnare *Per Hagberg (ägare)* Atgärder erfordras
 Anteckningar stomme
 fasad
 taktäckn.

Hus nr	Husets funktion	Grund mtr	Bygg mtr	Fasad mtr	Färg	Tak-täckn.	Byggn. år b, l, u	Kommentar
I	Bostads hus	g+op	T	SLP	FR	2T	Finns på karta från 1826.	
II	Garage, trättstuga och kontor	g+op	T	SLP/-	FR	2T	ant slutet av 1700-talet. 1821 (inskriftin). 4	
III	Visthus bod	C	T	-	}		Båda husen flyttade till platsen. Sammanförde under ett tak.	
IV	Stall	C	T	-				
V								
VI								
VII								
VIII								
IX								
X								

Situationsplan

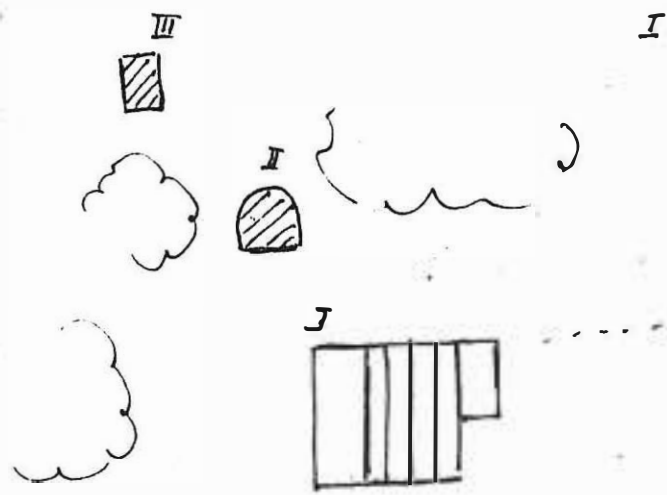


x) flyttad från Norra Råda
 xx) hus nr III är flyttat från den markerade grundens.

Kommun *Hammarö* Församling *Hammarö* Datum *3/6*
 Fastighet *Östra Tye 1:11* Film nr *10° 35*
 Gårdsnamn Karta *10 364*
 Anl. art. *Sommarvilla* Sign. *U. W.*
 Uppgiftslämnare Åtgärder erfordras
 Anteckningar stomme
 fasad
 taktäckn.

Hus nr	Husets funktion	Grund mtr	Bygg mtr	Fasad mtr	Färg	Tak-täckn.	Byggn. år b, l, u	Kommentar
I	<i>Bostadshus</i>	<i>Sp</i>	<i>3 b</i>	<i>SKL</i>	<i>FR</i>	<i>2T/Pa</i>	<i>1920-tal. k.</i>	
II	<i>Källare</i>	<i>B</i>	<i>Jordtäckt.</i>				<i>- " -</i>	
III	<i>Bod</i>	<i>Sp</i>	<i>3 b</i>	<i>SKL</i>	<i>FR</i>	<i>2T</i>	<i>- " -</i>	
IV								
V								
VI								
VII								
VIII								
IX								
X								

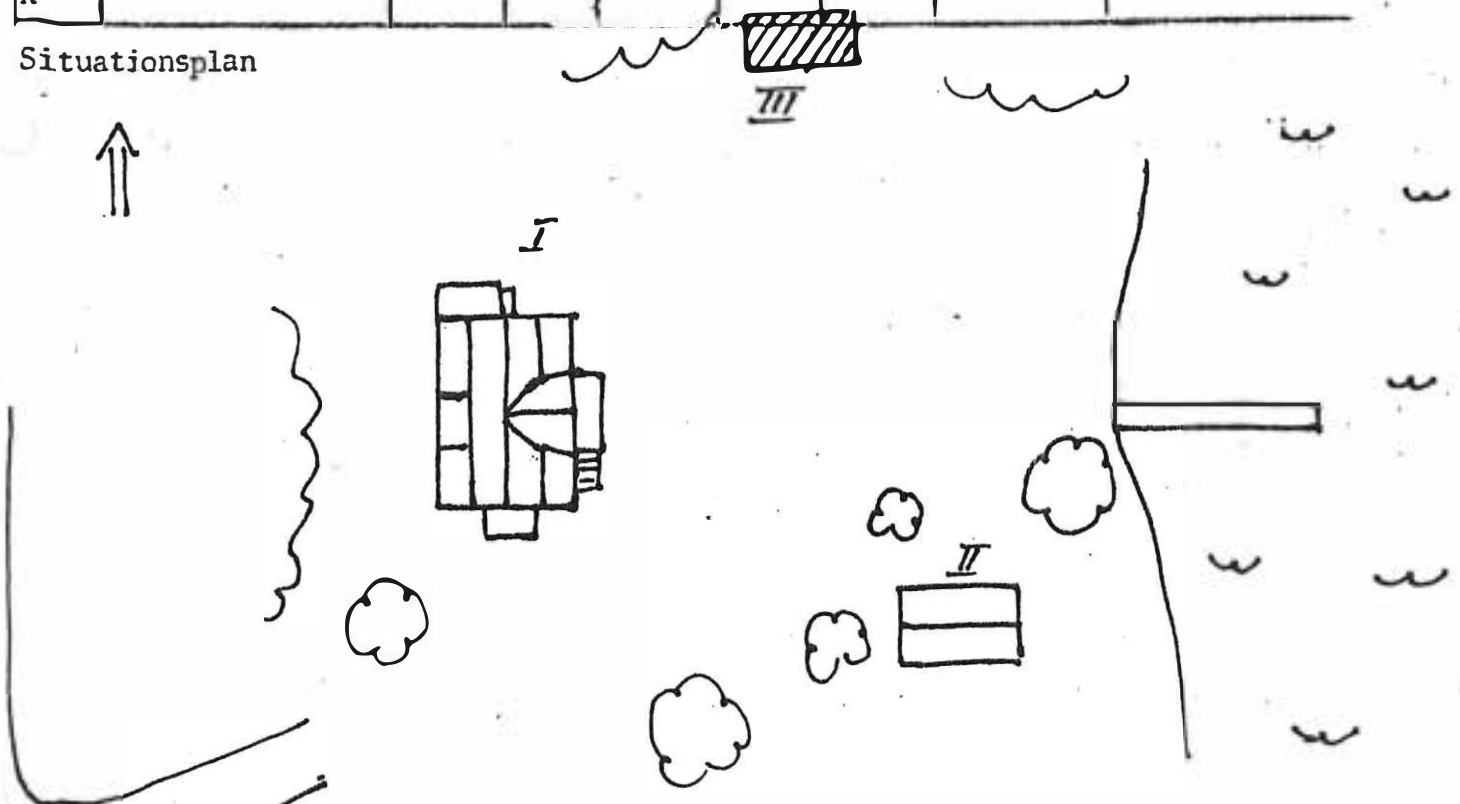
Situationsplan



Kommun *Hammarö* Församling *Hammarö* Datum *2.7*
 Fastighet *Östra Tye 1:1b* Film nr *H6 37*
 Gårdsnamn *Emmelund* Karta *10364*
 Anl. art. *Semesterhem* Sign. *UW*
 Uppgiftslämnare Atgärder erfordras
 Anteckningar stomme
 fasad
 taktäckn.

Hus nr	Husets funktion	Grund mtr	Bygg mtr	Fasad mtr	Färg	Tak-täckn.	Byggn. år b, l, u	Kommentar
I	Bostads hus	Sp	3b	SLL	FE	27	1920-30-tal b.	Hård renovering på gång vid inventerings tillfället.
II	Vaktmästarbostad	Cp	3b	LFS	P R	27	1950-tal	
III	Bod	Sp	2b	JSP	FE	P	1920-30-tal b.	
IV								
V								
VI								
VII								
VIII								
IX								
X								

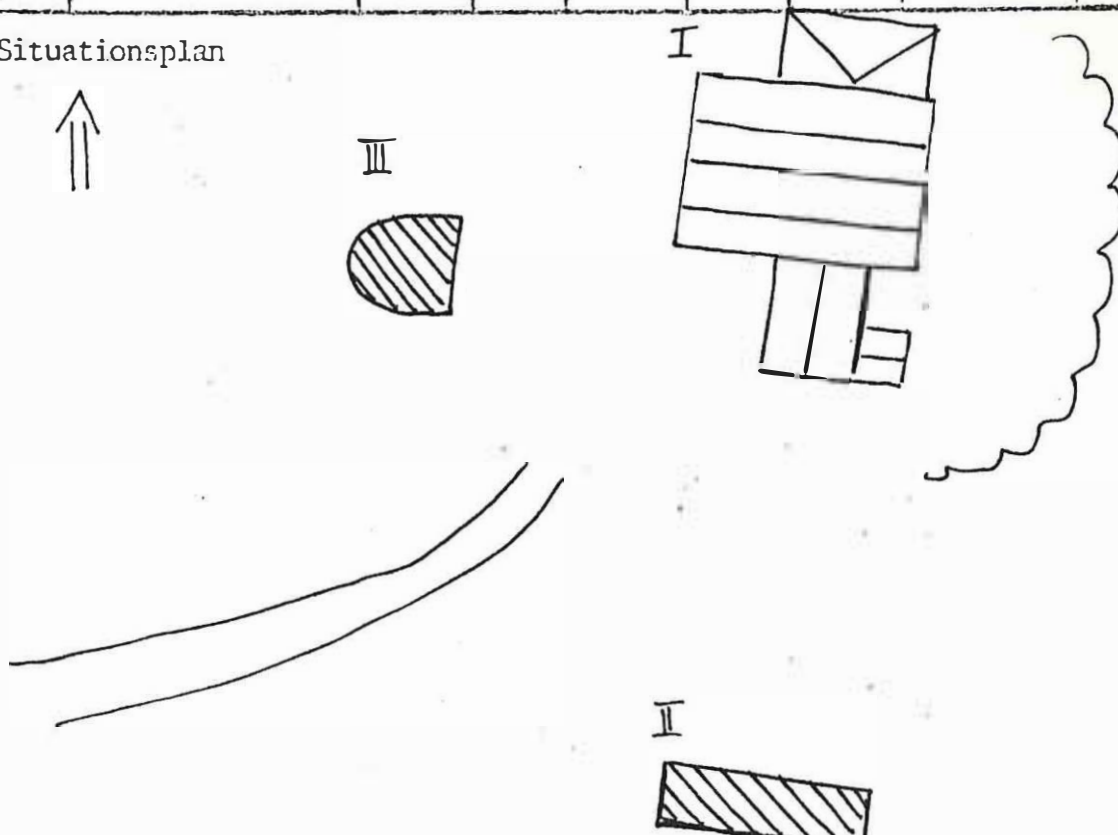
Situationsplan



Kommun *Hammarö* Församling *Hammarö* Datum *3/6*
 Fastighet *Östra Tye 1:20* Film nr *H835*
 Gårdsnamn Karta *10364*
 Anl. art. *Sommarvilla* Sign. *U.W*
 Uppgiftslämnare Åtgärder erfordras
 Anteckningar stomme
 fasad
 taktäckn.

Hus nr	Husets funktion	Grund mtr	Bygg mtr	Fasad mtr	Färg	Tak-täckn.	Byggn. år b, l, u	Kommentar
I	<i>Bostadshus</i>	<i>C6</i>	<i>B6</i>	<i>LFS / SFS</i>	<i>PR</i>	<i>Pl / Pa</i>	<i>1920-tal</i>	<i>b.</i>
II	<i>Bod (ev. m. bostad)</i>	<i>S</i>	<i>B6</i>	<i>ISP</i>	<i>FR</i>	<i>Pl</i>	<i>1920-tal</i>	<i>b.</i>
III	<i>Källare</i>	<i>S+bruk</i>	<i>Jordtäckt</i>				<i>1926 (i bruket)</i>	
IV								
V								
VI								
VII								
VIII								
IX								
X								

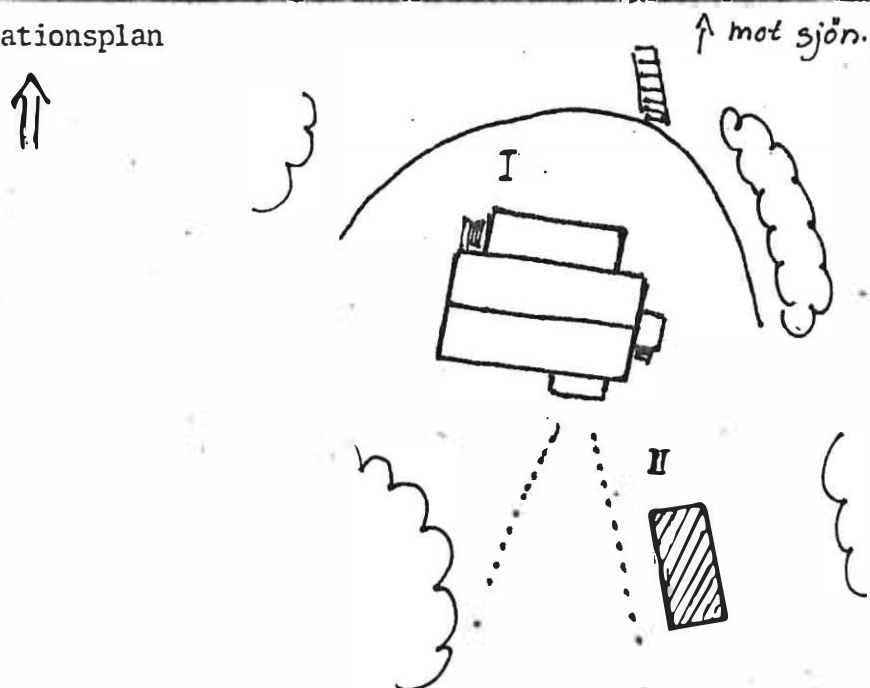
Situationsplan




Kommun *Hammarö* Församling *Hammarö* Datum *27.7*
 Fastighet *Östra Tje 1:21* Film nr *40 39*
 Gårdsnamn Karta *10 364*
 Anl. art. *Sommarvilla* Sign. *UW*
 Uppgiftslämnare *Per Hagberg, Tiedingen* Atgärder erfordras
 Anteckningar stomme
 fasad
 taktäckn.

Hus nr	Husets funktion	Grund mtr	Bygg mtr	Fasad mtr	Färg	Tak-täckn.	Byggn. år b, l, u	Kommentar
I	Bostadshus	Cp	Bt	SLP	P Br	IT	1930- lat u.	
II	Bad	Cp	Bt	SLP	P Br	IT	aut. samt som I.	
III								
IV								
V								
VI								
VII								
VIII								
IX								
X								

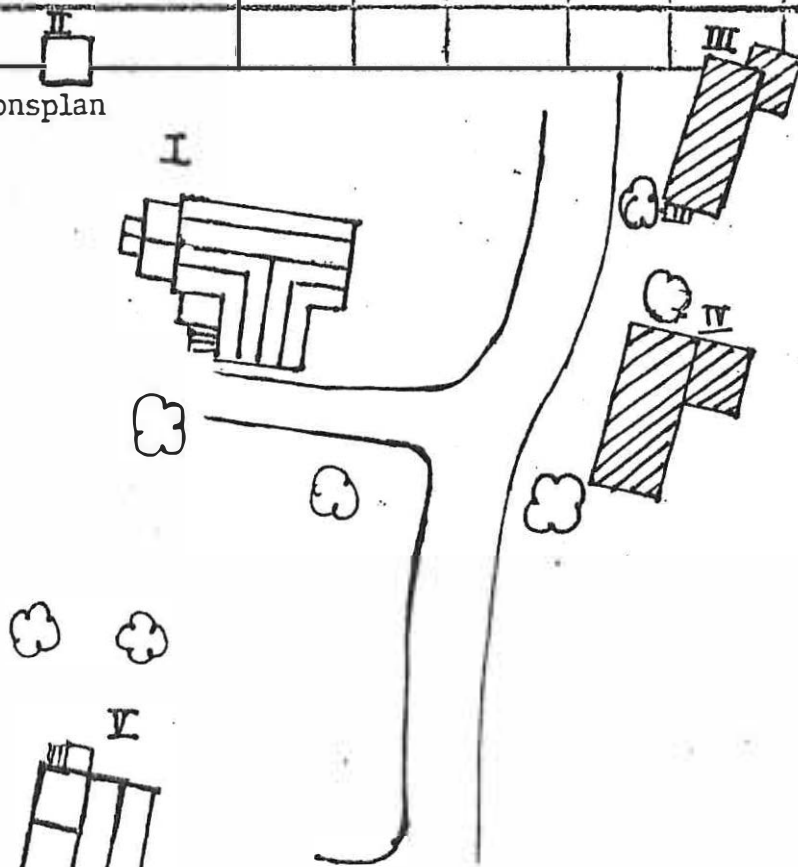
Situationsplan



Kommun *Hammarö*..... Församling *Hammarö*..... Datum *5.10-81*
 Fastighet *Ostra Tve 1:27*..... Film nr *Hä 56 r 1057*
 Gårdsnamn *Kullen*..... Karta *10.364*
 Anl. art. *Egna hem*..... Sign. *U.W*
 Uppgiftslämnare *Ägaren*..... Atgärder erfordras
 Anteckningar stomme
 fasad
 taktäckn.

Hus nr	Husets funktion	Grund mtr	Bygg mtr	Fasad mtr	Färg	Tak-täckn.	Byggn. år b, l, u	Kommentar
I	<i>Bostadshus</i>	<i>C</i>	<i>B6</i>	<i>JFS</i>	<i>PG</i>	<i>2T</i>	<i>1924-25</i>	<i>u</i>
II	<i>Bod</i>	<i>S+C</i>	<i>R6</i>	<i>LFS</i>	<i>FR</i>	<i>2T</i>	<i>-11-</i>	
III	<i>Bodar</i>	<i>C_p</i>	<i>B6</i>	<i>SSP/LFS</i>	<i>FR</i>	<i>P</i>	<i>omkr. 1955</i>	<i>u</i>
IV	<i>Båthus</i>	<i>S_p</i>	<i>B6</i>	<i>PFV</i> <i>LFS</i>	<i>FR</i>	<i>P</i>	<i>1924-25</i>	<i>u</i>
V	<i>Sommarbostad m. tvättstuga</i>	<i>C</i>	<i>B6</i>	<i>PFV</i>	<i>PG</i>	<i>2T</i>	<i>-11-</i>	<i>tillbyggd senare</i>
VI				<i>mörl- spänd</i>				
VII								
VIII								
IX								
X								

Situationsplan

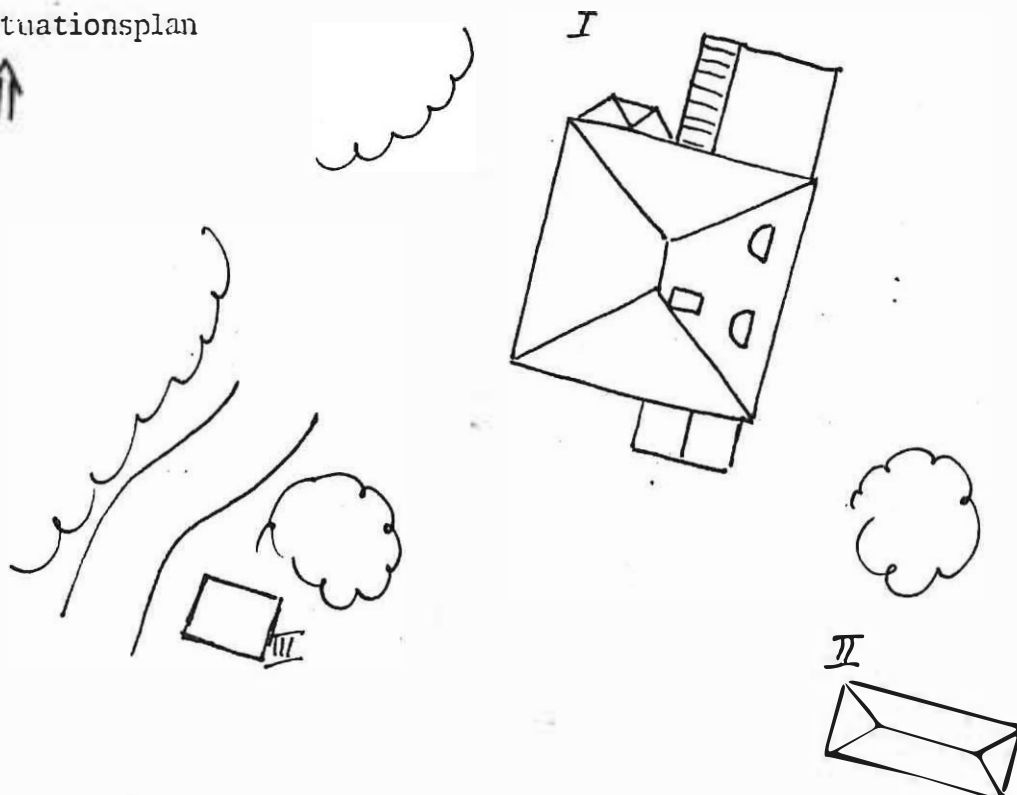




Kommun *Hammarö* Församling *Hammarö* Datum ... *3.6*
 Fastighet ... *Östra Tje 1:33* Film nr ... *Hö 34*
 Gårdsnamn ... *Vänvik* Karta ... *10364*
 Anl. art. ... *Sommarvilla* Sign. ... *U.W*
 Uppgiftslämnare ... *Inge Alm (ägare)* Åtgärder erfordras
 Anteckningar *Huset byggt av K.P. Dahlberg för att* stomme
huvudsakligen användas vid jakt. - Interiören fasad
Så gott som intakt. taktäckn.

Hus nr	Husets funktion	Grund mtr	Bygg mtr	Fasad mtr	Färg	Tak-täckn.	Byggn. år b, l, u	Kommentar
I	<i>Bostadshus</i>	<i>Sp</i>	<i>B</i>	<i>LFS SFS</i>	<i>0/ Grå</i>	<i>P</i>	<i>Omkr. 1900 u.</i>	<i>hela huset invändigt klätt med träpanel</i>
II	<i>Bostad för tjänstefolk</i>	<i>Sp</i>	<i>Bu</i>	<i>SPS</i>	<i>0/Grå</i>	<i>Pa</i>	<i>Omkr. 1900 u.</i>	
III	<i>Lekstuga</i>	<i>Sp</i>	<i>B</i>	<i>SFS</i>	<i>0/Grå</i>	<i>Pa</i>	<i>Omkr. 1900 u.</i>	
IV								
V								
VI								
VII								
VIII								
IX								
X								

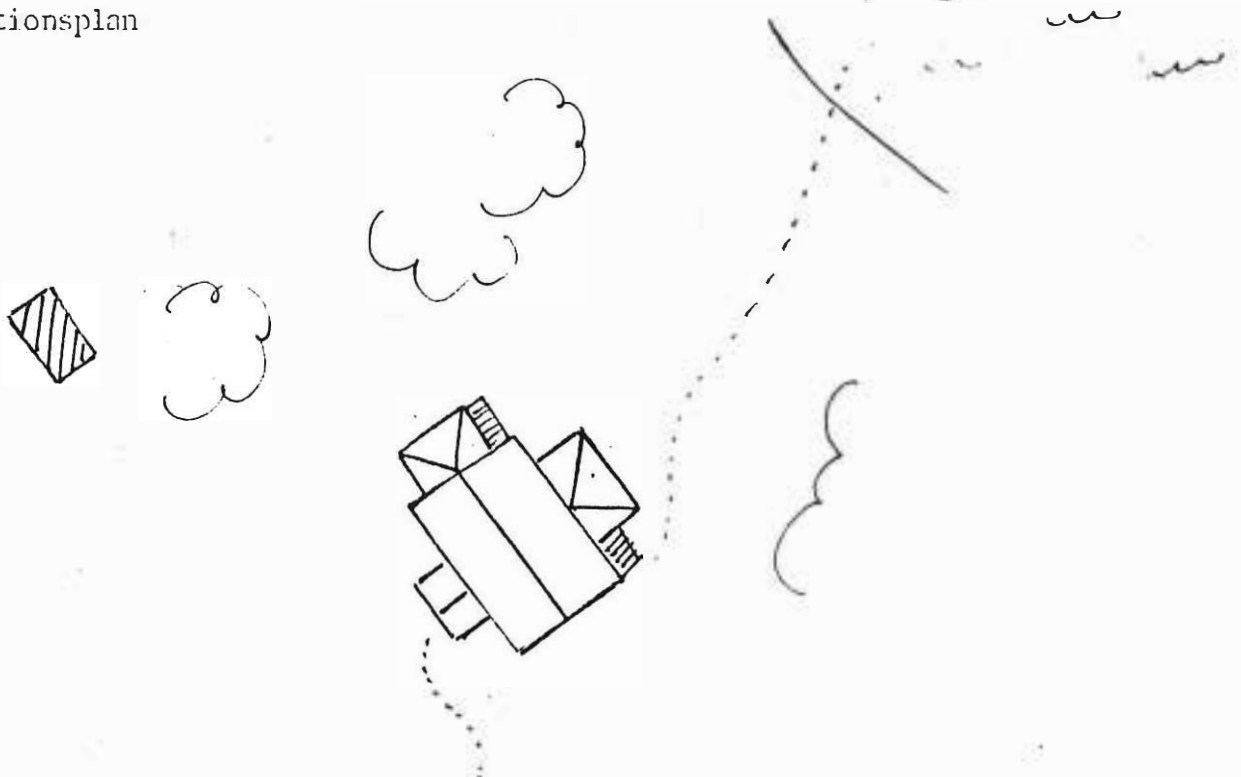
Situationsplan



Kommun *Hammarö*..... Församling *Hammarö* Datum *3.6*.....
 Fastighet *Östra Tye 1:34*..... Film nr *Hö 34*.....
 Gårdsnamn Karta *10364*.....
 Anl. art. *Sommarvilla*..... Sign. *U.W*.....
 Uppgiftslämnare Atgärder erfordras
 Anteckningar stomme
 fasad
 taktäckn.

Hus nr	Husets funktion	Grund mtr	Bygg mtr	Fasad mtr	Färg	Tak-täckn.	Byggn. år b, l, u	Kommentar
I	<i>Bostadshus</i>	<i>Sp</i>	<i>Bb</i>	<i>Lts</i>	<i>PG</i>	<i>2T</i>	<i>omkr 1910-6.</i> <i>1920</i>	
II	<i>Bod</i>	<i>Sp</i>	<i>Rb</i>	<i>SSP</i>	<i>PG</i>	<i>Et</i>	<i>- " -</i>	
III								
IV								
V								
VI								
VII								
VIII								
IX								
X								

Situationsplan



Kommun *Hammarö* Församling *Hammarö* Datum *2/7*

Fastighet *Östra Tye 1:55* Film nr *Hö 37 + Hö 34*

Gårdsnamn *Östra Tye* Karta *10 364*

Anl. art. *Lantbruk* Sign. *El. W*

Uppgiftslämnare *Per Hagberg och Ågaren* Åtgärder erfordras

Anteckningar *Hus II hade Karlstadsdningerna* stomme

sitt tryckeri efter sista storbranden i Karlstad. fasad

Den äldre gårdsformationen (med en flygel ute vid vägen mot Tynäs...) taktäckn.

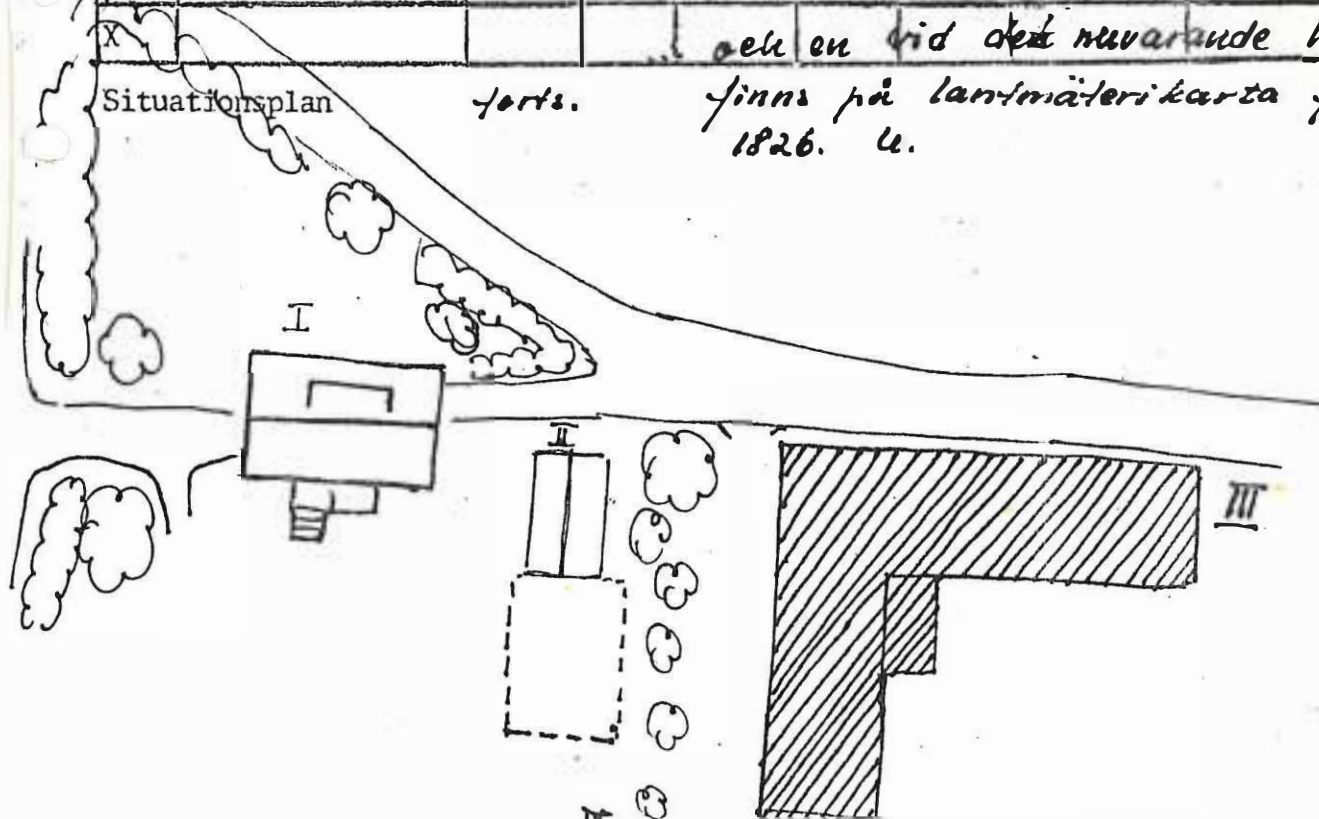
Hus nr	Husets funktion	Grund mtr	Bygg mtr	Fasad mtr	Färg	Tak-täckn.	Byggn. år b, l, u	Kommentar
I	Bostadshus	C	Tg	Tg	R	2T	1955	u.
II	Bostadshus	S	T/8	SkP SFS	FR	2T	1800-tal	Senare del. b ⁷
III	Ladugård+lada	Cb	Tg/Rt	SkP SFS	FR	Ed	Lada delen	början av 1900-t. eller äldre. u.
IV	Dass	-	R	LFS	-	P		
V								
VI								
VII								
VIII								
IX								
X								

och en vid det nuvarande hus II)

Situationsplan

forts.

finns på lantmäterikarta från 1826. u.

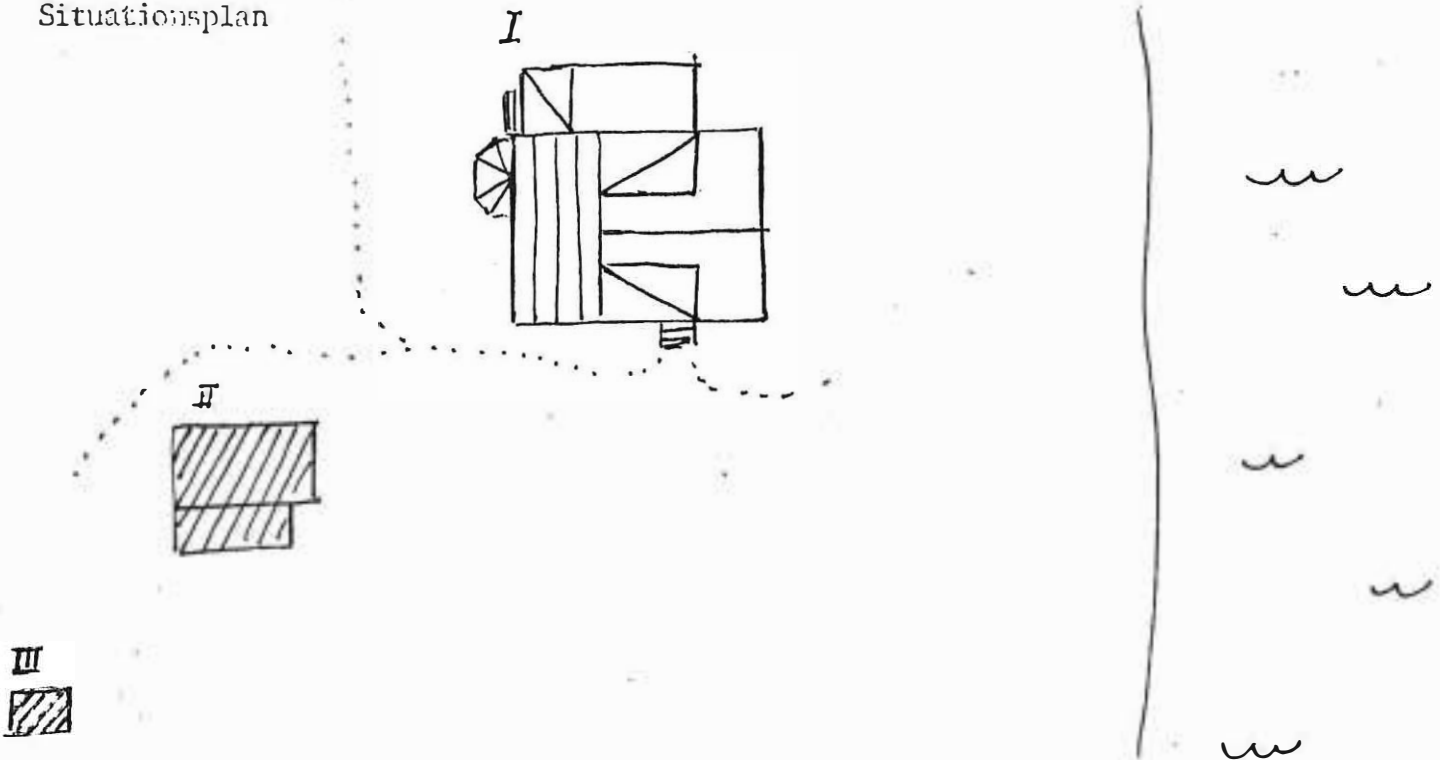




Kommun *Hammarö* Församling *Hammarö* Datum *3/6*
 Fastighet *Östra Tye 1:70* Film nr *10 35*
 Gårdsnamn Karta *10 364*
 Anl. art. *Sommarvilla* Sign. *E. W*
 Uppgiftslämnare Åtgärder erfordras
 Anteckningar stomme
 fasad
 taktäckn.

Hus nr	Husets funktion	Grund mtr	Bygg mtr	Fasad mtr	Färg	Tak-täckn.	Byggn. år b, l, u	Kommentar
I	<i>Bostadshus</i>	<i>Cp</i>	<i>Bb</i>	<i>SLL</i>	<i>PR</i>	<i>2T</i>	<i>1900-1910 b.</i>	
II	<i>Bod (ev. bostads- utrymme)</i>	<i>Cp</i>	<i>Bb</i>	<i>SLL</i>	<i>FR</i>	<i>Pa</i>	<i>- 11 -</i>	<i>Dåligt skick</i>
III	<i>Dass</i>	<i>Sp</i>	<i>Rb.</i>	<i>SSP</i>	<i>FR</i>	<i>2T</i>	<i>-</i>	
IV								
V								
VI								
VII								
VIII								
IX								
X								

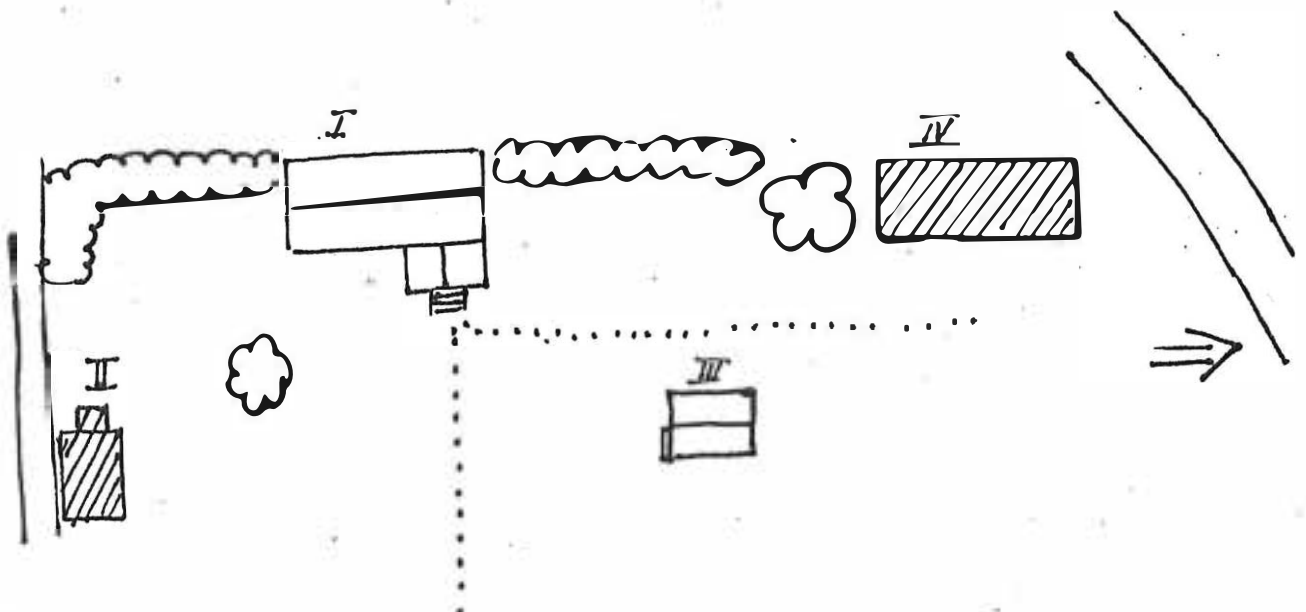
Situationsplan



Kommun *Hammarö* Församling *Hammarö* Datum *28.7*
 Fastighet *Östra Tyge 1:75* Film nr *Hö 42:40 43*
 Gårdsnamn Karta *10.364*
 Anl. art. *F.d. soldatbyg.* Sign. *Å. W*
 Uppgiftslämnare *Ere Tyberg* Atgärder erfordras
 Anteckningar stomme
 fasad
 taktäckn.

Hus nr	Husets funktion	Grund mtr	Bygg mtr	Fasad mtr	Färg	Tak-täckn.	Byggn. år b, l, u	Kommentar
I	Bostadshus	Spr. bit	Tu	SLP	O gröv-vit	P	minst 100 år u.	Ingången flyttad.
II	Källare	Su	Sten med jord överb. med SSP		P Br	P	-11-	Ny överbyggnad
III	Visthus bod nu sommarrum	S	Tb	SLP	FR	2T	Ant. samt. I u.	
IV	Utthus	C	B&R	SSP	FR	Et	ursprungligen samtida som I.	Om- och tillbyggnad.
V								
VI								
VII								
VIII								
IX								
X								

Situationsplan

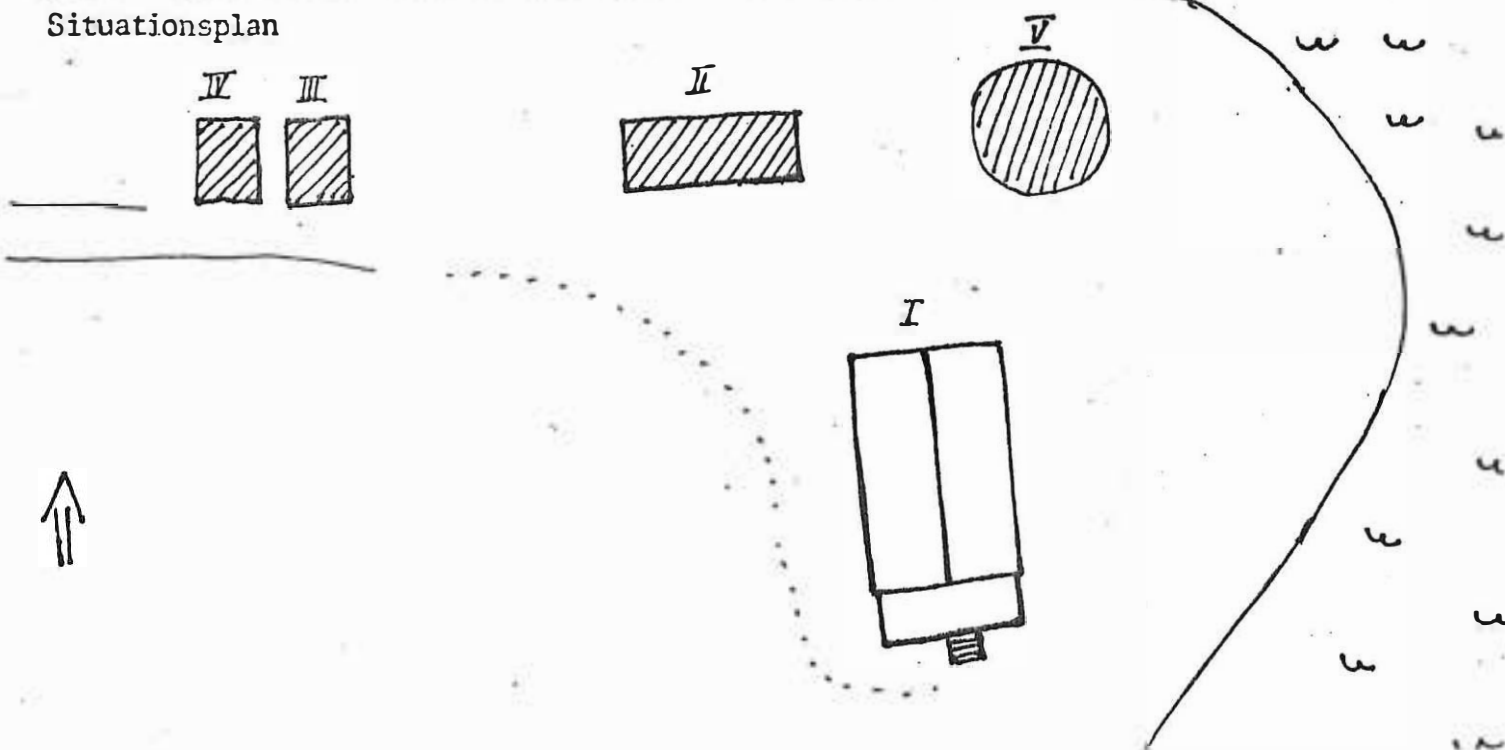




Kommun *Hammarö* Församling *Hammarö* Datum *28.8*
 Fastighet *Vidö 1:1* Film nr *St 51*
 Gårdsnamn *Ebbenäs* Karta *10363*
 Anl. art. *Bostad för robbarna vid "Vidöfärjan"* Sign. *W. W*
 Uppgiftslämnare Atgärder erfordras
 Anteckningar stomme
 fasad
 taktäckn.

Hus nr	Husets funktion	Grund mtr	Bygg mtr	Fasad mtr	Färg	Tak-täckn.	Byggn. år b, l, u	Kommentar
I	Bostadshus	S	Bb	SLP	FR	IT	1800-tal	Senare del b.
II	Bad	Cp	Bb	SLb	FR	Pa	Björjan av 1900-t. b.	
III	Garage	-	Bb	SLP	FR	Pa	1950-tal b.	
IV	Garage	-	Bb	SLb	FR	Pa	1940-tal b.	
V	Källare	C	jordtäckt med alfan ovanpå.					
VI								
VII								
VIII								
IX								
X								

Situationsplan

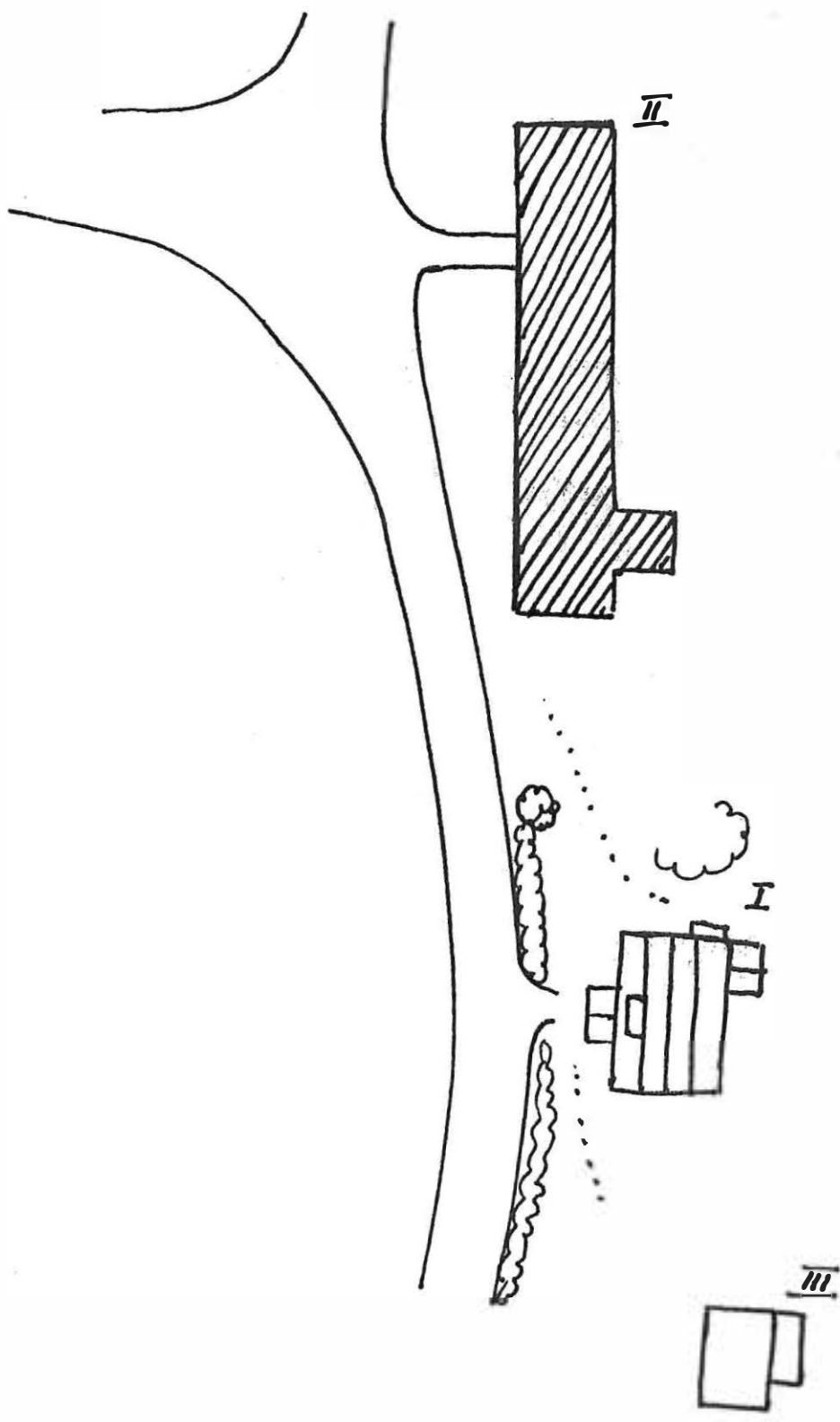


Kommun *Hammarö* Församling *Hammarö* Datum *14.10-81*
 Fastighet *Östans 1:2* Film nr *Stⁿ 59*
 Gårdsnamn Karta *10364*
 Anl. art. *Lantbruk* Sign. *U. W*
 Uppgiftslämnare *Algot Andersson* Atgärder erfordras
 Anteckningar stomme
 fasad
 taktäckn.

Hus nr	Husets funktion	Grund mtr	Bygg mtr	Fasad mtr	Färg	Tak-täckn.	Byggn. år b, l, u	Kommentar
I	<i>Bostads hus</i>	<i>C</i>	<i>B</i>	<i>SLL</i>	<i>OG</i>	<i>ST/P</i>	<i>1930</i>	
II	<i>Ladugård Ekonomibyggnad</i>	<i>C SP</i>	<i>Tg R</i>	<i>Tg SSP</i>	<i>Tg FR</i>	<i>P ST</i>	<i>1911</i>	
III	<i>Bod</i>	<i>Cp</i>	<i>B</i>	<i>SSP SLL</i>	<i>FR</i>	<i>ST</i>	<i>1930-31</i>	<i>används sommar- bostad</i>
IV								
V								
VI								
VII								
VIII								
IX								
X								

Situationsplan

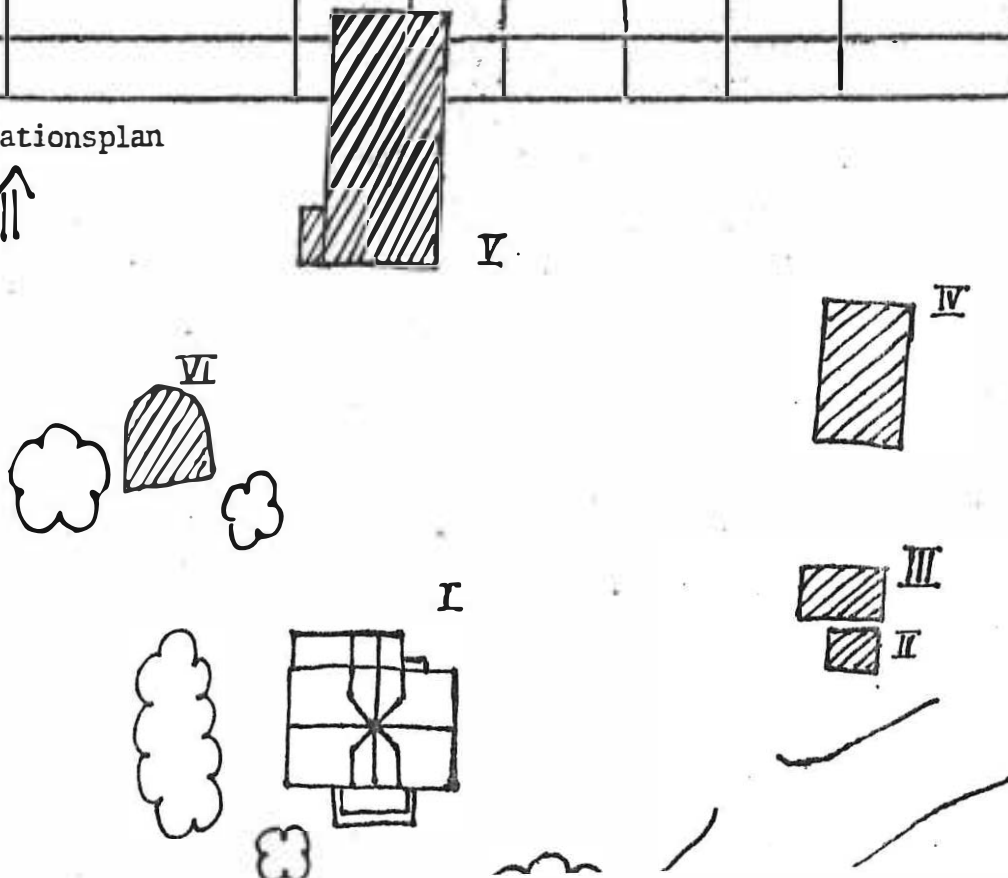
Ostancia 1:2



Kommun *Hammarö* Församling *Hammarö* Datum *14.10*
 Fastighet *Östana's 1:3* Film nr *1680*
 Gårdsnamn Karta *10.367*
 Anl. art. *Jordbruk* Sign. *U.W.*
 Uppgiftslämnare *Eva Karlén* Åtgärder erfordras
 Anteckningar stomme
 fasad
 taktäckn.

Hus nr	Husets funktion	Grund mtr	Bygg mtr	Fasad mtr	Färg	Tak-täckn.	Byggn. år b, l, u	Kommentar
I	<i>Dostads hus</i>	<i>g</i>	<i>Tu</i>	<i>LFS / Sbb</i>	<i>PLV</i>	<i>2T</i>	<i>1911 u.</i>	
II	<i>Lekstuga</i>	<i>S</i>	<i>Rb</i>	<i>Hälonit</i>	<i>FR</i>	<i>Pa</i>	<i>1960-tal</i>	
III	<i>Garage</i>	<i>Cp</i>	<i>Rb</i>	<i>Hälonit</i>	<i>FR</i>	<i>Pa</i>	<i>1960-tal</i>	
IV	<i>Garaget förädl</i>	<i>Cp</i>	<i>Bb</i>	<i>SKb</i>	<i>FR</i>	<i>Pl.</i>	<i>1964</i>	
V	<i>Kadugård + ekonomibyggnader.</i>	<i>Op/c</i>	<i>R / KS</i>	<i>SSP / KS</i>	<i>FR / Sbb</i>	<i>Et</i>	<i>1948 u.</i>	
VI	<i>Källare</i>	<i>S+KS</i>	<i>Jordtäckt</i>				<i>1948 u.</i>	
VII								
VIII								
IX								
X								

Situationsplan



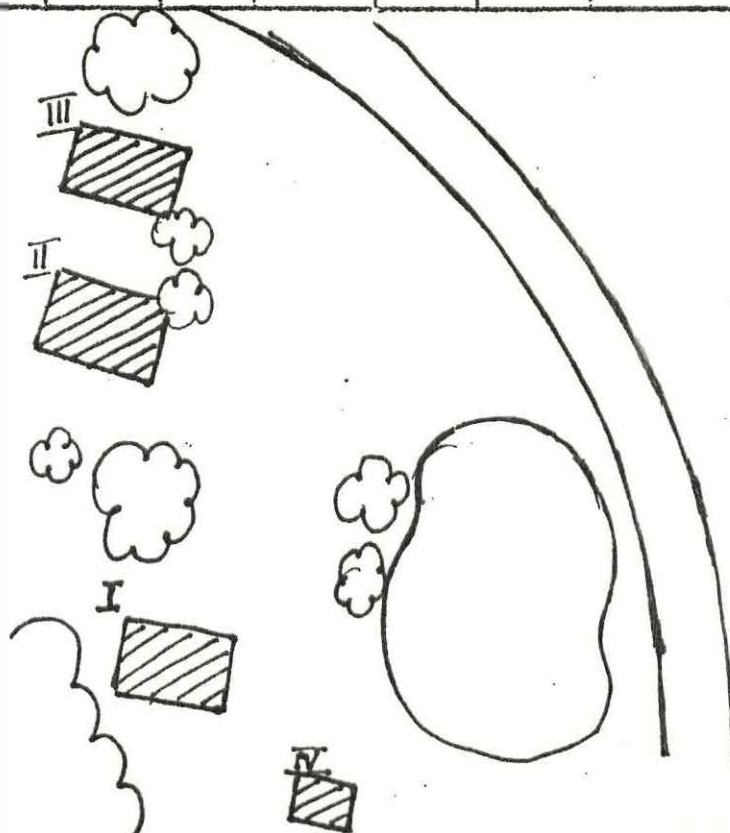
Kommun *Hammarö* Församling *Hammarö* Datum *14.10-81*
 Fastighet *Östans 3:4* Film nr *Nö 59*
 Gårdsnamn Karta *10364*
 Anl. art. *Sannolikheter mellan väg och bys.* Sign. *U.W.*
 Uppgiftslämnare *brunn.* Atgärder erfordras
 Anteckningar stomme
 fasad
 taktäckn.

Hus nr	Husets funktion	Grund mtr	Bygg mtr	Fasad mtr	Färg	Tak-täckn.	Byggn. år b, l, u	Kommentar
I	<i>Tvåttstuga</i>	<i>C</i>	<i>B</i>	<i>SLP</i>	<i>FR</i>	<i>P</i>	<i>1933-34</i>	
II	<i>Källare</i>	<i>C+S</i>	<i>RE</i>	<i>SSP</i>	<i>FR</i>	<i>2T</i>	<i>ant. 1930</i>	<i>tal.</i>
III	<i>Källare</i>	<i>S</i>	<i>RE</i>	<i>SSP</i>	<i>FR</i>	<i>2T</i>	<i>Ant. äldre än II</i>	
IV	<i>brunn.</i>							



OA	4	3	6	→ 21A	→ 22	→ 22A	→ 23	→ 23A	→ 24	→ 24A	→ 25	→ 25A	
VIII	<i>Vg</i>	<i>Ø</i>		<i>I</i>	<i>NO</i>		<i>II</i>	<i>SD</i>		<i>II</i>	<i>Ø</i>	<i>III</i>	<i>Ø</i>
IX													
X													

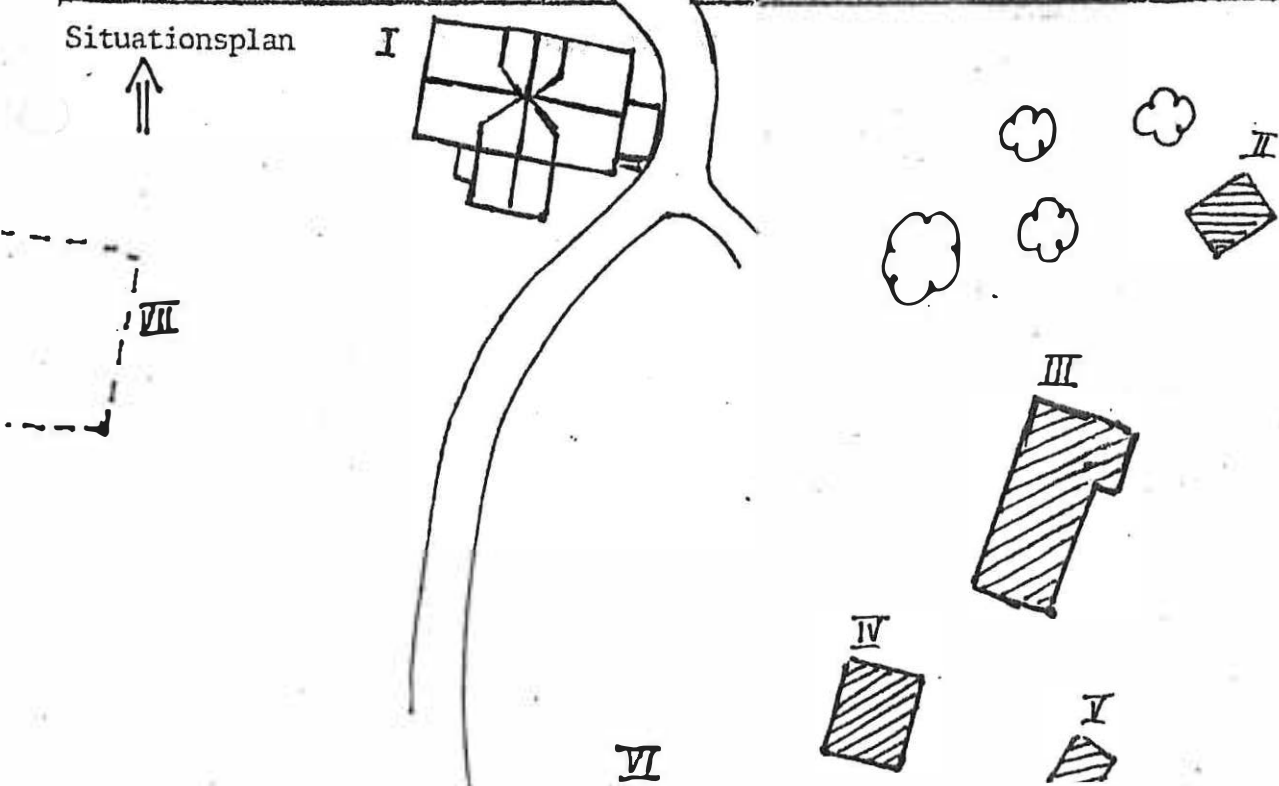
Situationsplan



Kommun *Hammarö* Församling *Hammarö* Datum *5.10-81*
 Fastighet *Östans 1:10* Film nr *10 56*
 Gårdsnamn Karta *10364*
 Anl. art. *Mindre hemman, nu fritidsbostad* Sign. *UW*
 Uppgiftslämnare *Haj Olsson* Atgärder erfordras
 Anteckningar *Huset flyttat från Lönnäs, där det varit "kommunalhus". Detta gjordes medan sågverket Janns kvar. Det lades ned 1917. (Sundholmens såg)*
 stomme
 fasad
 taktäckn.

Hus nr	Husets funktion	Grund mtr	Bygg mtr	Fasad mtr	Färg	Tak-täckn.	Byggn. år b, l, u	Kommentar
I	Bostadshus	3(km)	B	SLP	FR	Pa	början av 1900-talet	u.
II	Värkhus	Glas					-	
III	Bodar	-	R	SSP	FR	Pa	Samtidigt med I, dock ej N. delen.	
IV	Garage	-	R	Masonit	FR	Pa	Något yngre än I	u
V	Tvätttrum o class	-	R	SSP	FR	Pa	-	u
VI	Lekstuga	Sp	R	Masonit m. lätt	OB	Pa	1960-talets början.	
VII								
VIII								
IX								
X								

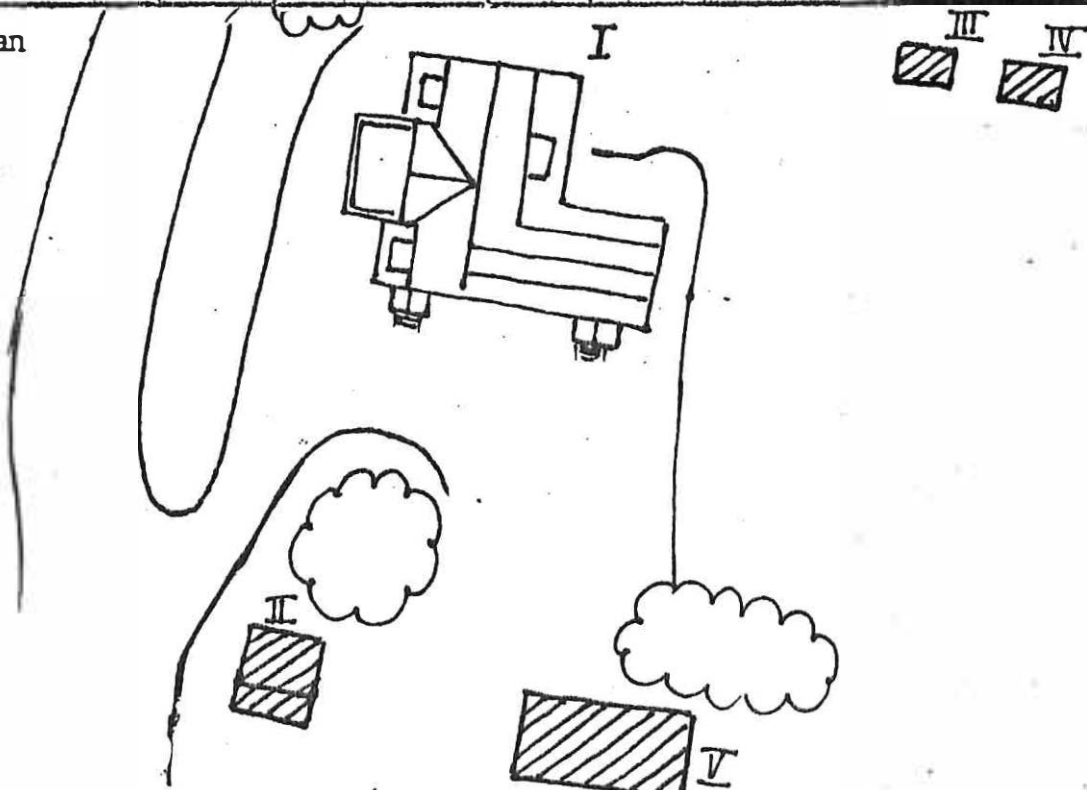
Situationsplan



Kommun *Hammarö* Församling *Hammarö* Datum *14.10-81*
 Fastighet *Ostansås 1:15* Film nr *Hö 59 + Hö 60*
 Gårdsnamn Karta
 Anl. art. Sign.
 Uppgiftslämnare *Lorens dotter* Atgärder erfordras
 Anteckningar *Urspr. bostadshus till ladugården på* stomme
Ostansås 1:4 sedan affär, nu enfamiljens bostad fasad
 taktäckn.

Hus nr	Husets funktion	Grund mtr	Bygg mtr	Fasad mtr	Färg	Tak-täckn.	Byggn. år b, l, u	Kommentar
I	Bostadshus	C	B	SKL	PLG	2T	1910-tal b.	
II	Zoo	C	D R	LFS SSP	PLG	P	1910-tal b.	
III	Fd. lekstuga nu gäst-hus	Cp	B	LFS	PLG	2T	1910-tal b.	
IV	Värdhus	-	R	Plast				
V	Zoo del	Cp Sp	B	SKL SSP	FR	PLG 2T		
VI								
VII								
VIII								
IX								
X								

Situationsplan



Kommun *Hammarö* Församling *Hammarö* Datum *21.4*
 Fastighet *Ostans 3:1* Film nr *Hö 63*
 Gårdsnamn *Tyeängen* Karta *10 364*
 Anl. art. *Lantbruk* Sign. *U. W*
 Uppgiftslämnare *Åsa Johansson* Atgärder erfordras
 Anteckningar stomme
 fasad
 taktäckn.

Hus nr	Husets funktion	Grund mtr	Bygg mtr	Fasad mtr	Färg	Tak-täckn.	Byggn. år b, l, u	Kommentar
I	Bostadshus	S+C. b.	LT	S&P	FR	2T	Slutet av 1800-talet u.	
II	Hagasin + garage	S/C	R	SLL	FR	2T/Et	/ 1960-tal	
III	Ladugård + ekonomibyggnader	S/Sj	LT/R	SLL/SSP	FR	D	1900-talets början b.	
IV	Källare	S	S	-	-	1T	slutet av 1800-talet b.	
V								
VI								
VII								
VIII								
IX								
X								

Situationsplan 

