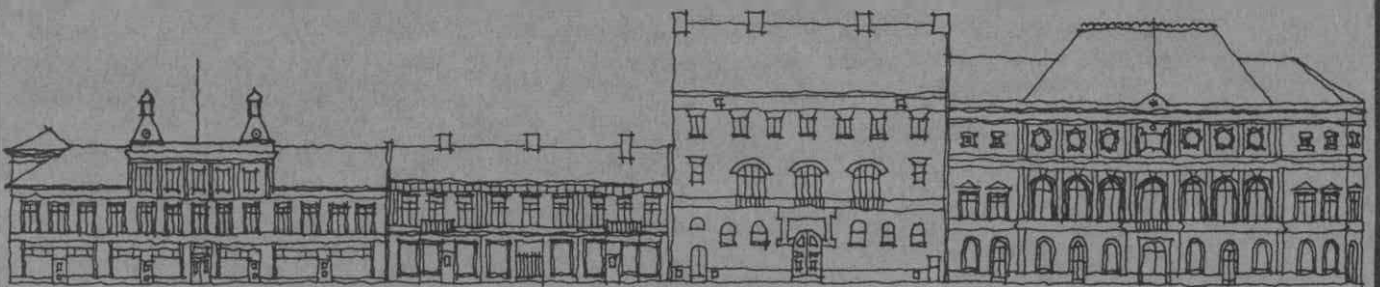


BEBYGGELSEINVENTERING I KARLSTADS CENTRUM

sommaren 1980



8

STADSÄGOR _____

BEBYGGELSEINVENTERING I KARLSTADS CENTRUM

SOMMAREN 1980

Inventeringen utförd av

Anders Engman, Ing-Marie Gillberg,
Ulla Hasselqvist och Catharina Selfjord
från Bebyggelseantikvarisk linje vid
Göteborgs universitet.

Rådgivare: Håkan Eles, Värmlands museum.

Karlstads kommun, stadsarkitektkontoret

1980-08-08

Materialförteckning

9 st pärmar

Pärm 1: Presentation
Karta A, B, C med bilagor

Pärm 2: Tingvallastaden A-F

Pärm 3: Tingvallastaden G-L

Pärm 4: Tingvallastaden M-Ö

Pärm 5: Haga

Pärm 6: Klara

Pärm 7: Viken

Pärm 8: Stadsägor, Fotoprotokoll

Pärm 9: Fotonegativ, Kopior av fotoprotokoll

(Pärm 9 förvaras på Värmlands museum tillsammans med kontaktkartor på samtliga filmer)

3 st kartor (original)

Karta A: Byggnadskaraktär

Karta B: Bebyggelsestruktur

Karta C: Bedömning

FÖRKORTNINGAR OCH TECKENFÖRKLARINGAR TILL INVENTERINGSBLANKETTEN

Stom- och fasadmaterial

Al	aluminium
B	bräder
Btg	betong
Et	eternit
Gr	granit
KS	konststen
P	plåt
Pl	plast
Sp	spån
T	timmer
Tg	tegel
SLL	stående locklistpanel
SLP	stående lockpanel
PFv	panel på förvandring
LSP	liggande slät panel
SSP	stående slät panel
LFS	liggande fasspântpanel
SFS	stående fasspântpanel
SPS	stående pärlspântpanel
Fjäll	fjällpanel
Rapp	rappning/revertering med bruk
Slät	slätputs
Sprit	spritputs
Stick	stickor

Taktäckning

1T	enkupigt tegel
2T	tvåkupigt tegel
Btg	betongtegel
Et	eternit eller liknande material
Kopp	koppar
P	plåt
Papp	papp
Sk	skiffer
Sp	spån
Stick	stickor

Fönster

1L	avser antal lufter
2L	
osv.	
Hp	H-post
Kp	korspost
LVR	ljus- och värmereflekterande
Mp	mittpost
Persp.	perspektivfönster
Tp	T-post
Tvp	tvärpost

Kulör

B	blå
Bg	beige
Br	brun
FR	faluröd
G	gul
Grå	grå
Gö	grön
Or	orange
R	röd
Rosa	rosa
S	svart
V	vit
X	omålat eller avflagnat
Ij	ljus
mö	mörk
Ij Gö	ljusgrön
mö Br	mörkbrun
G-Br	gulbrun
osv.	

Våningsplan

K	källare
1	våning 1 eller bottenvåning
2	våning 2
Vi	vind/svåning
ex.	
1:Sprit Grå	- första våning grå spritput
2-5:Slät Br	- andra till femte våningen brun slätputs

Övriga förkortningar

baks.	baksida
bost.	bostad/bostäder
delv.	delvis
elox.	eloxerad
fram.	framsida
inr.	inredd
korr.	korrugerad
m nr	mikronummer i byggnadsnämnden
	arkiv
P	parkering
prof.	profilerad
rustis.	rustiserad
u:	enligt muntlig uppgift
urspr.	ursprunglig



obebyggd tomtmark



överbyggd gård



infart till fastighet

Byggnaderna på varje fastighet är numrerade med romerska siffror.

De små kartbilderna är alltid orienterade med norr uppåt.



Befintligt byggnadsminne eller byggnadsminnesmärke.



Byggnad som bör skyddas som byggnadsminne (-smärke).



Byggnad som bör bevaras.



Byggnad som är viktig för gatubilden.

OBS! På grund av svårigheter vid kontaktkopiering, är många bilder suddiga.
Negativen är dock skarpa.



TINGVALLA- STADEN

Värmlands Museum

Sandgrund

YAROS-
HUSET
1
Restaurang
Sandgrund

BIBLI-
OTEKET
8 A
Bibliotek
huset
Turistbyrå

VÄRMLANDS-
HUSET

MUSEI-
GÅRDEN
1
Biskops-
gårdens
1
2
3
4
5
6
7
8
9
10
11
12
13
14
15
16
17
18
19
20
21
22
23
24
25
26
27
28
29
30
31
32

VÄSTRA TORGGATAN
1
2
3
4
5
6
7
8
9
10
11
12
13
14
15
16
17
18
19
20
21
22
23
24
25
26
27
28
29
30
31
32

NORRA STRANDGATAN
1
2
3
4
5
6
7
8
9
10
11
12
13
14
15
16
17
18
19
20
21
22
23
24
25
26
27
28
29
30
31
32

CANTINATÄREN
1
2
3
4
5
6
7
8
9
10
11
12
13
14
15
16
17
18
19
20
21
22
23
24
25
26
27
28
29
30
31
32

VÄGIN
1
2
3
4
5
6
7
8
9
10
11
12
13
14
15
16
17
18
19
20
21
22
23
24
25
26
27
28
29
30
31
32

NYA VÄRMLANDS-
TIDNINGEN
1
2
3
4
5
6
7
8
9
10
11
12
13
14
15
16
17
18
19
20
21
22
23
24
25
26
27
28
29
30
31
32

VÄSTRA KYRKGATAN
1
2
3
4
5
6
7
8
9
10
11
12
13
14
15
16
17
18
19
20
21
22
23
24
25
26
27
28
29
30
31
32

ÖSTRA KYRKGATAN
1
2
3
4
5
6
7
8
9
10
11
12
13
14
15
16
17
18
19
20
21
22
23
24
25
26
27
28
29
30
31
32

ÖRNEN
1
2
3
4
5
6
7
8
9
10
11
12
13
14
15
16
17
18
19
20
21
22
23
24
25
26
27
28
29
30
31
32

STORA TORGET

FÄLKEN
1
2
3
4
5
6
7
8
9
10
11
12
13
14
15
16
17
18
19
20
21
22
23
24
25
26
27
28
29
30
31
32

KNIVEN
1
2
3
4
5
6
7
8
9
10
11
12
13
14
15
16
17
18
19
20
21
22
23
24
25
26
27
28
29
30
31
32

DRUVAN
1
2
3
4
5
6
7
8
9
10
11
12
13
14
15
16
17
18
19
20
21
22
23
24
25
26
27
28
29
30
31
32

MER-
CIBRUS
1
2
3
4
5
6
7
8
9
10
11
12
13
14
15
16
17
18
19
20
21
22
23
24
25
26
27
28
29
30
31
32

ENKÖRNINGEN
1
2
3
4
5
6
7
8
9
10
11
12
13
14
15
16
17
18
19
20
21
22
23
24
25
26
27
28
29
30
31
32

BLAN
1
2
3
4
5
6
7
8
9
10
11
12
13
14
15
16
17
18
19
20
21
22
23
24
25
26
27
28
29
30
31
32

ALMEN
1
2
3
4
5
6
7
8
9
10
11
12
13
14
15
16
17
18
19
20
21
22
23
24
25
26
27
28
29
30
31
32

DUVAN
1
2
3
4
5
6
7
8
9
10
11
12
13
14
15
16
17
18
19
20
21
22
23
24
25
26
27
28
29
30
31
32

TAPIREN
1
2
3
4
5
6
7
8
9
10
11
12
13
14
15
16
17
18
19
20
21
22
23
24
25
26
27
28
29
30
31
32

KARLEVIK
1
2
3
4
5
6
7
8
9
10
11
12
13
14
15
16
17
18
19
20
21
22
23
24
25
26
27
28
29
30
31
32

JÄRVÄGGGATAN
1
2
3
4
5
6
7
8
9
10
11
12
13
14
15
16
17
18
19
20
21
22
23
24
25
26
27
28
29
30
31
32

ÖSTRA TORGGATAN
1
2
3
4
5
6
7
8
9
10
11
12
13
14
15
16
17
18
19
20
21
22
23
24
25
26
27
28
29
30
31
32

DROTTNINGGATAN
1
2
3
4
5
6
7
8
9
10
11
12
13
14
15
16
17
18
19
20
21
22
23
24
25
26
27
28
29
30
31
32

ALMEN
1
2
3
4
5
6
7
8
9
10
11
12
13
14
15
16
17
18
19
20
21
22
23
24
25
26
27
28
29
30
31
32

KARABÖNG
1
2
3
4
5
6
7
8
9
10
11
12
13
14
15
16
17
18
19
20
21
22
23
24
25
26
27
28
29
30
31
32

LAXEN
1
2
3
4
5
6
7
8
9
10
11
12
13
14
15
16
17
18
19
20
21
22
23
24
25
26
27
28
29
30
31
32

GÄDDAN
1
2
3
4
5
6
7
8
9
10
11
12
13
14
15
16
17
18
19
20
21
22
23
24
25
26
27
28
29
30
31
32

ALMEN
1
2
3
4
5
6
7
8
9
10
11
12
13
14
15
16
17
18
19
20
21
22
23
24
25
26
27
28
29
30
31
32

BJÖRNEN
1
2
3
4
5
6
7
8
9
10
11
12
13
14
15
16
17
18
19
20
21
22
23
24
25
26
27
28
29
30
31
32

ALGEN
1
2
3
4
5
6
7
8
9
10
11
12
13
14
15
16
17
18
19
20
21
22
23
24
25
26
27
28
29
30
31
32

TRÄTÄLJA
1
2
3
4
5
6
7
8
9
10
11
12
13
14
15
16
17
18
19
20
21
22
23
24
25
26
27
28
29
30
31
32

JÄRVÄGGGATAN
1
2
3
4
5
6
7
8
9
10
11
12
13
14
15
16
17
18
19
20
21
22
23
24
25
26
27
28
29
30
31
32

JÄRVÄGGGATAN
1
2
3
4
5
6
7
8
9
10
11
12
13
14
15
16
17
18
19
20
21
22
23
24
25
26
27
28
29
30
31
32

JÄRVÄGGGATAN
1
2
3
4
5
6
7
8
9
10
11
12
13
14
15
16
17
18
19
20
21
22
23
24
25
26
27
28
29
30
31
32

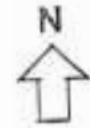
JÄRVÄGGGATAN
1
2
3
4
5
6
7
8
9
10
11
12
13
14
15
16
17
18
19
20
21
22
23
24
25
26
27
28
29
30
31
32

JÄRVÄGGGATAN
1
2
3
4
5
6
7
8
9
10
11
12
13
14
15
16
17
18
19
20
21
22
23
24
25
26
27
28
29
30
31
32

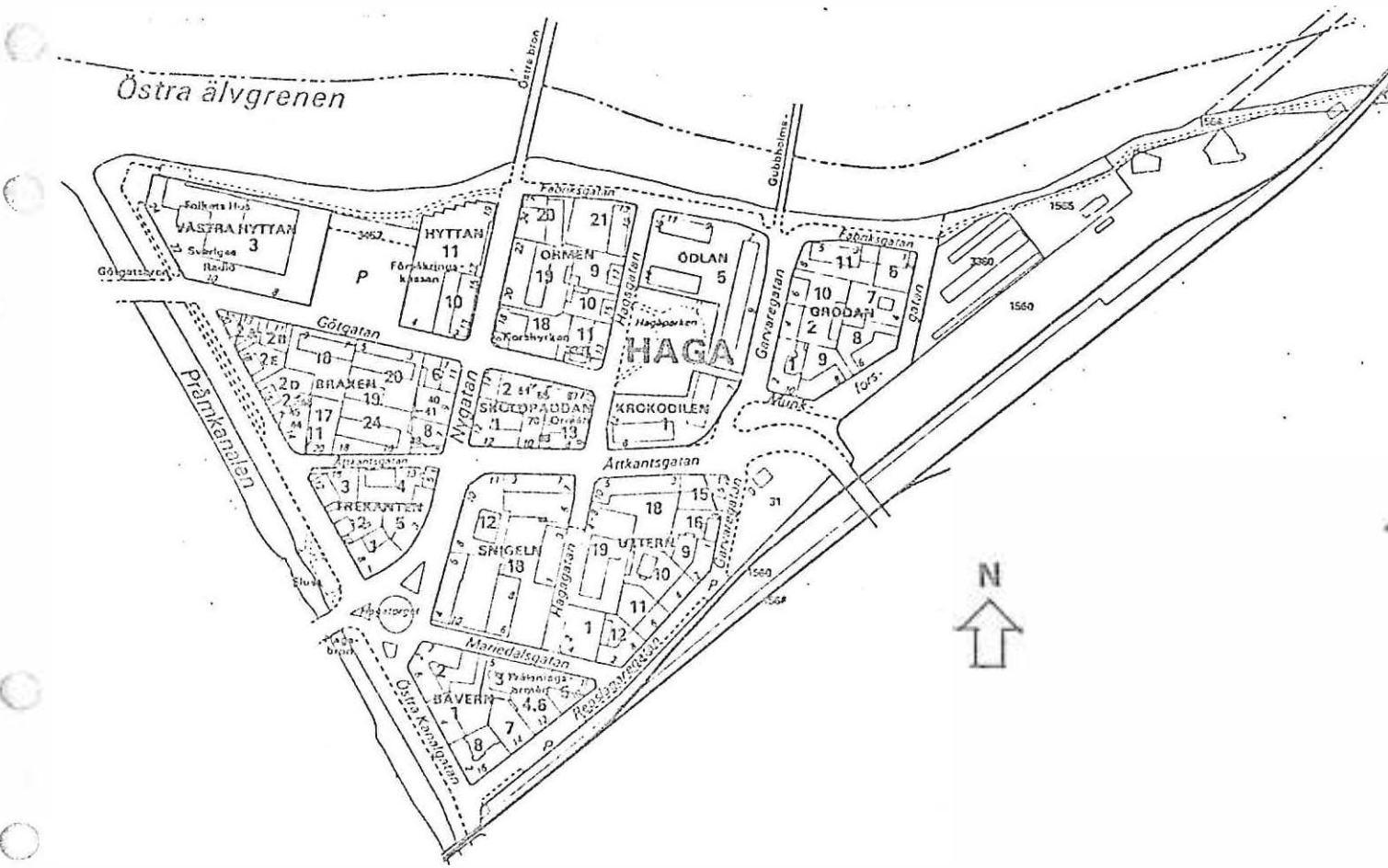
JÄRVÄGGGATAN
1
2
3
4
5
6
7
8
9
10
11
12
13
14
15
16
17
18
19
20
21
22
23
24
25
26
27
28
29
30
31
32

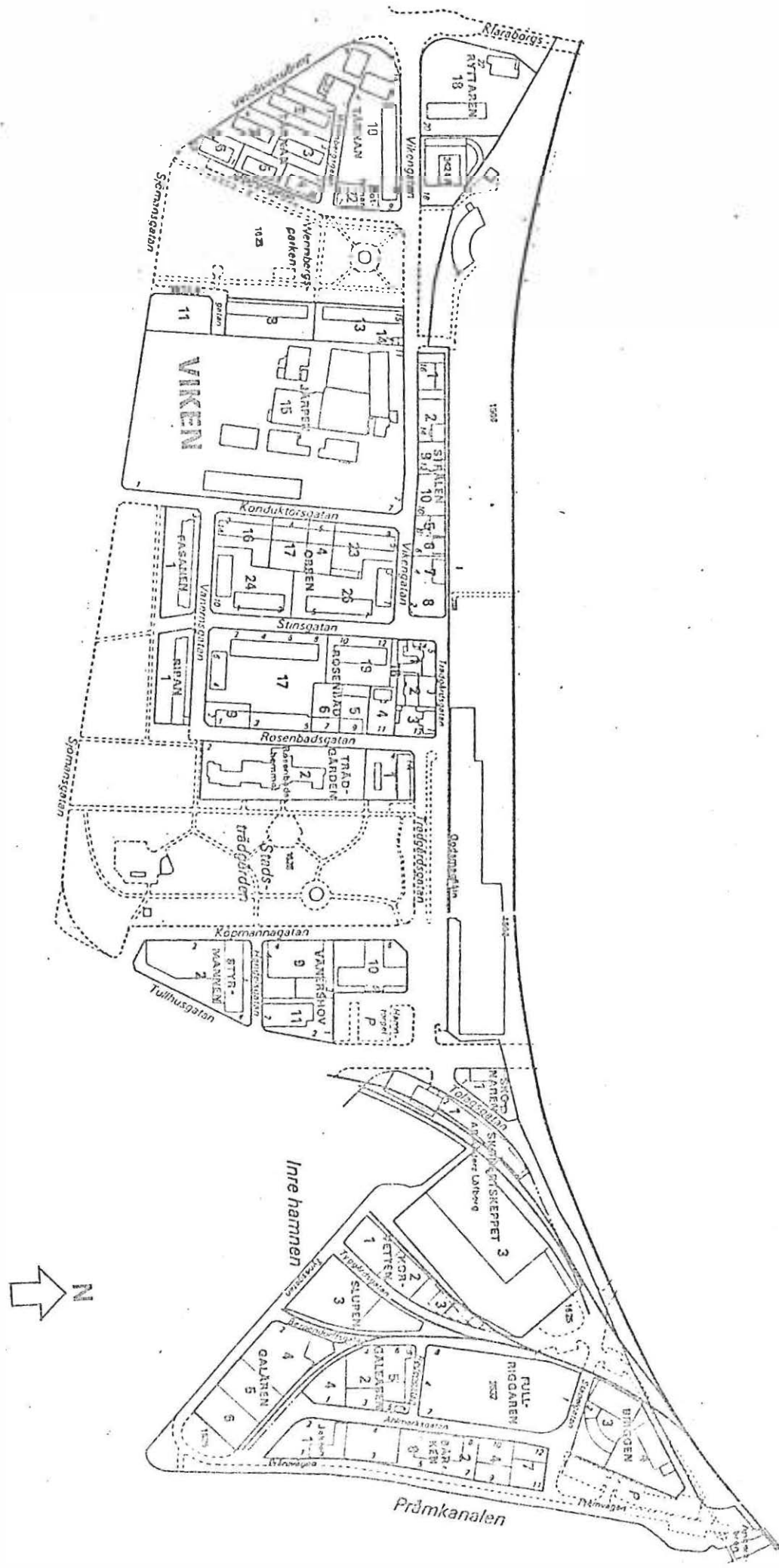
JÄRVÄGGGATAN
1
2
3
4
5
6
7
8
9
10
11
12
13
14
15
16
17
18
19
20
21
22
23
24
25
26
27
28
29
30
31
32

JÄRVÄGGGATAN
1
2
3
4
5
6
7
8
9
10
11
12
13
14
15
16
17
18
19
20
21
22
23
24
25
26
27
28
29
30
31
32

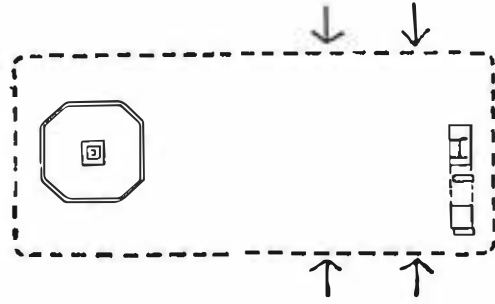


Östra älvgrenen





STORA TORGET Stg 8



I

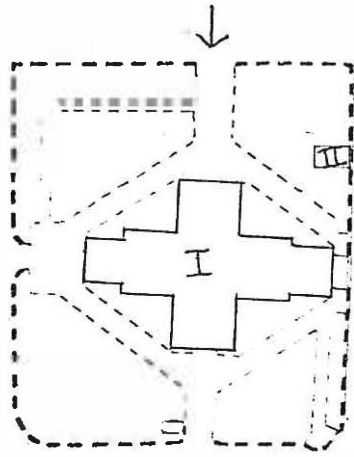


V

NV

SO

DOMKYRKAN



I:



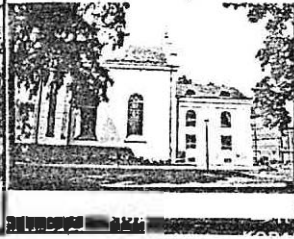
N



S



O



S



N

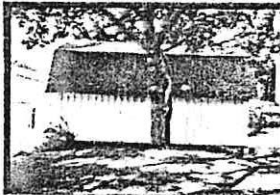


V

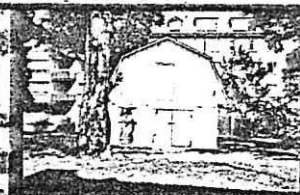


S

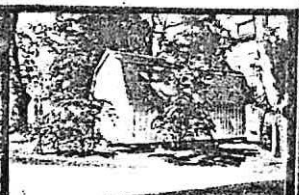
II:



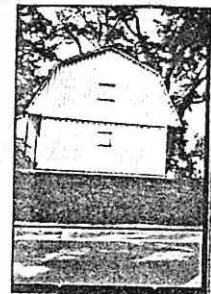
N



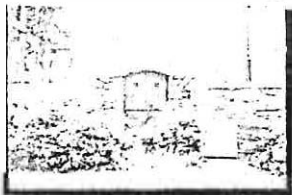
V



SV



O



O



Inventerare U Hasselqvist A Engman

Datum 1980-06-18

A1:DATA

m nr 169998

Kvarter, nr STG 1256
 Gatuadress

Byggnadsår I 1723 - 30
 Ombyggnad 1790-t 1956-57 utbygg sakristia..
 Arkitekt murmäst Ch Haller 1967-68 res

Större undersökning önskvärd

Film nr K 496

	I Domkyrkan	II
A 2 HUS	Kyrka	Förråd
Funktion		
Stomme	S	B
Våningar		
Sockel	Sprit, Grå	Kallmur
Fasad	Slät, G-V	SLP, G-V
Tak(skorsten)	Sk, S / Kopp	Sk, S
Fönster	Småspröjsade kyrkfönster	
Dörrar	Koppar	Trä, Br
Övrigt		

A 3 GARD

In/utfarter Cykelskjul

Markbehandling Grus, gräs, S Ute/lekplats

Parkering Vegetation Stora lövträd, plantering

Garage Överbyggnad

A 4 STIL

(tidstypiska detaljer etc) Regelbunden centralkyrka

A 5 BOSTÄDER

Standard: hiss

sopnedkast

övrigt

A 6 ÖVRIGT

(skick m m) Gott skick

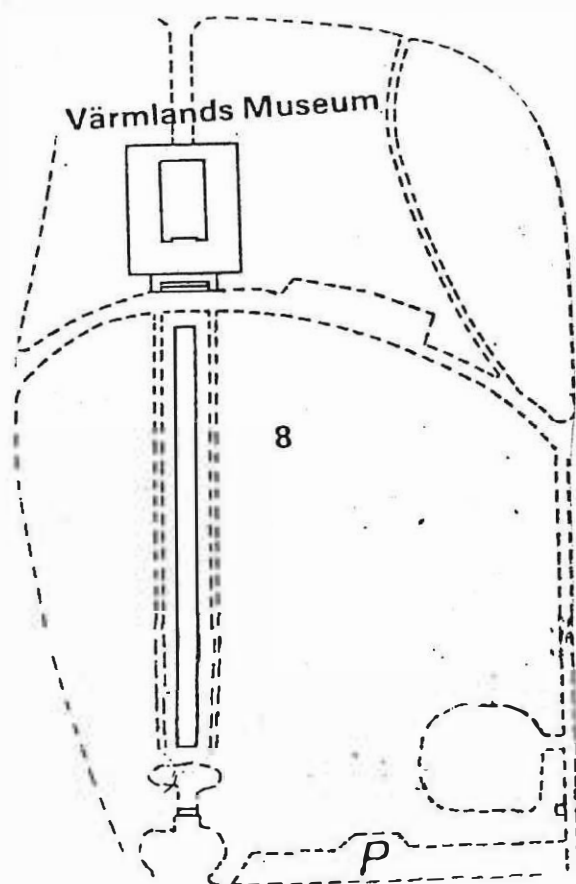
.....

.....

.....

STG 1413 (8)

VÄRMLANDS MUSEUM



Museibyggnaden är mycket vackert belägen i parkmiljö på Sandgrundsudden mellan älvgrenarna. Den vackra orientinspirerade byggnaden är ritad av Cyrillus Johansson, och är typisk för hans stil under 1920-talet.

Inventerare A Engman I M Gillberg

Datum 1980-06-25

A1:DATA

Kvarter, nr Stg 1413 Museet Byggnadsår 1929
Gatuadress Ombyggnad 1977, 1979
Arkitekt Cyrillus Johansson

Större undersökning önskvärd

Film nrK.504....

A 2 HUS

Funktion	Museum, kontor		
Stomme	Tg		
Våningar	2 + Vi		
Sockel	Btg, Grå		
Fasad	Slammat Tg, Br. lister, sandsten, Gård:Slät, R-Br med dekorerade motiv		
Tak(skorsten)	Kopp		
Fönster	1L, vädringsruta, Gö/ R/Bg, 4L-6L, Kp, Gö/Bg 12L, Kp, Bg		
Dörrar	Trä, glasade, Grå		
Övrigt	4 st kopparörnar på tak		

A 3 GÅRD

In/utfarter	3	Cykelskjul	
Markbehandling	Gatsten, natursten, gräs, asfalt	Ute/lekplats	
Parkering	12 + 12	Vegetation	Björk, buskar
Garage		Överbyggnad	

A 4 STIL

(tidstypiska detaljer etc) Mycket stil- och tidstypisk för arkitekten
20-tals orientalism

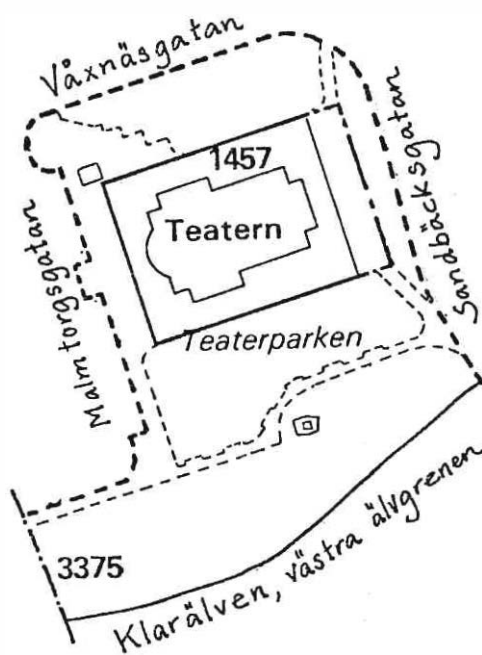
A 5 BOSTADER

Standard: hiss			
sopnedkast			
övrigt			

A 6 ÖVRIGT

(skick m m) Gott skick
En arkitektonisk mycket vacker byggnad

TEATERN STG 1457



5

Teatern med teaterparken har ett mycket vackert läge vid Klarälven. Byggnaden är ritad av Axel Anderberg, Stockholmsoperans arkitekt, och är uppförd i en klassicerande stil.



Inventerare A Engman U Hasselquist

Datum 1980-07-23

A1:DATA

m nr 57966

Kvarter, nr TEATERN STG. 1457

Byggnadsår 1893

Gatuadress

Ombyggnad 1937, 1964

Arkitekt Axel Anderberg

Större undersökning önskvärd

Film nr ...K.541...

	I	II
A 2 HUS		
Funktion	Teater	Kiosk
Stomme	S	Stål
Våningar	K+2+Vi	1
Sockel	Gr, huggen	Btg, S
Fasad	Slät/Sprit, lj. Grå	Et, Grå
Tak(skorsten)	P, S (P, S)	P
Fönster	2L-4L, Mp/Kp, Gö	1L, Aluminium
Dörrar	Trä, glas, fenniss/Gö	
Övrigt		

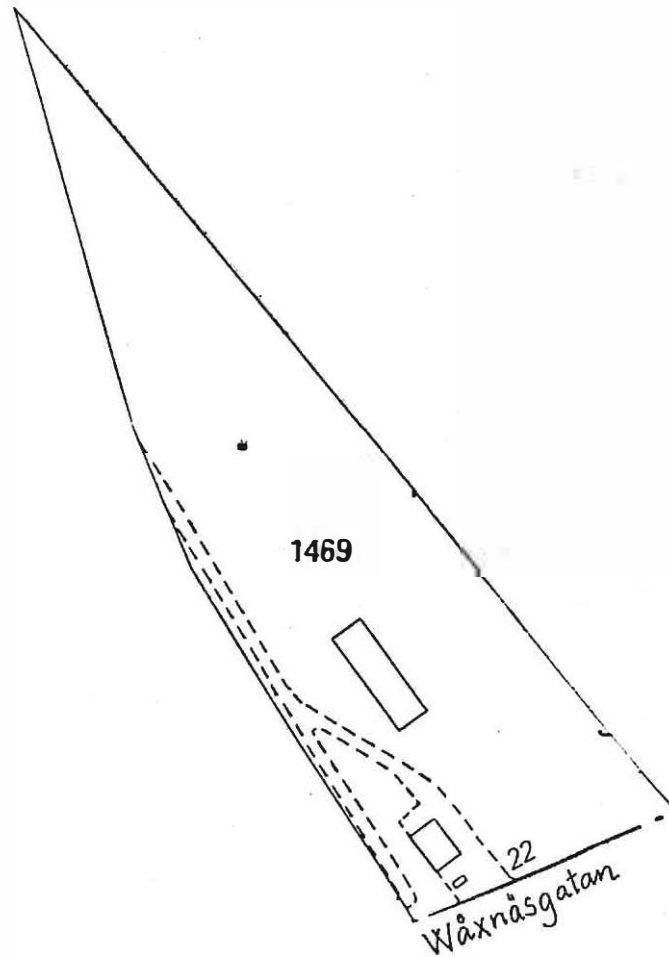
A 3 GARD		
In/utfarter	1	Cykelskjul
Markbehandling	Gatsten	Ute/lekplats
Parkering		Vegetation Lövtträäd, buskar, planteringar
Garage		Överbyggnad

A 4 STIL
 (tidstypiska detaljer etc) Tidstypisk teaterbyggnad, 1800-talseklekticism, Frontoner, voluter, festonger m.m.

A 5 BOSTÄDER		
Standard: hiss		
sopnedkast		
övrigt		

A.6 ÖVRIGT Acceptabelt skick. Fasadrestering.
 (skick m m)

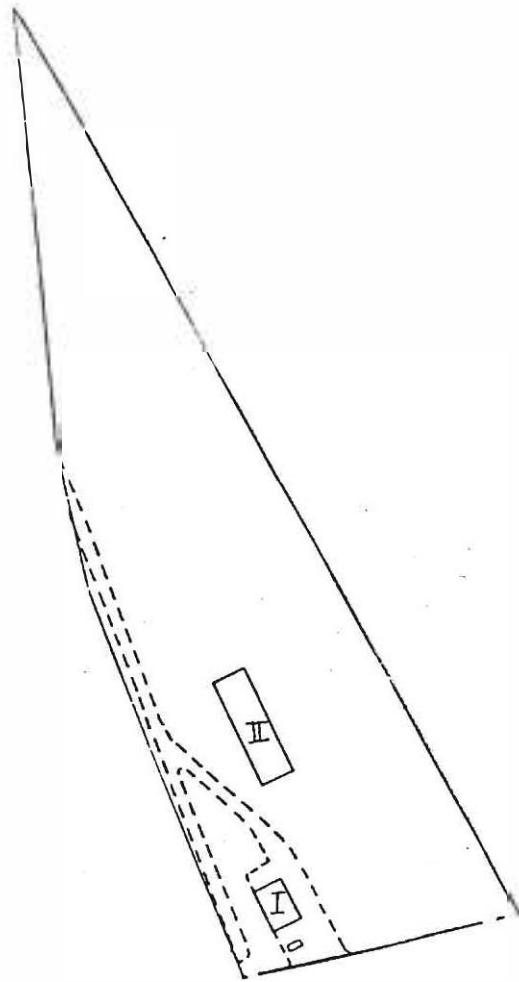
STG 1469



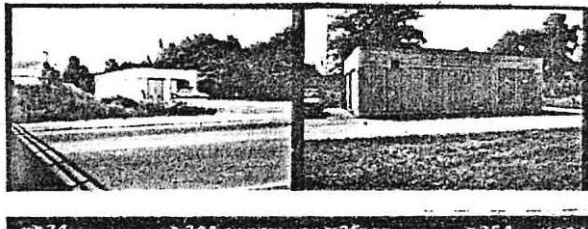
Stadsägan innehåller endast två hus, en pumpstation och en barackbyggnad; Socialförvaltningens tillnyktringsenhet.

Baracken lags bort i slutet av 1960-t.

Stg 1469



I:



S

O

II:



SV

S

NV

BEBYGGELSEINVENTERING I KARLSTADS CENTRUM, SOMMAREN 1980

Inventerare U Hasselqvist C Selfjord Datum 1980-07-09

A1:DATA

Kvarter, nr STG 1469 Byggnadsår I 1970 II 1977
 Gatadress Växnäsgratan 22 Ombyggnad
 Arkitekt

Större undersökning önskvärd
 Film nr K 528

	I	II
A 2 HUS		
Funktion	Pumpstation	Tillnyktrings- enhet
Stomme	Btg	B
Våningar	1	1
Sockel	Btg	
Fasad	Btg, prof Grå	SLP, LFS, Br
Tak(skorsten)		Papp, S
Fönster		1L, V
Dörrar	P, Grå	P, V
Övrigt		

A 3 GÅRD

In/utfarter		Cykelstjul
Markbehandling	Asfalt	Ute/lekplats.
Parkering		Vegetation
Garage		Överbyggnad

A 4 STIL
 (tidstypiska detaljer etc)

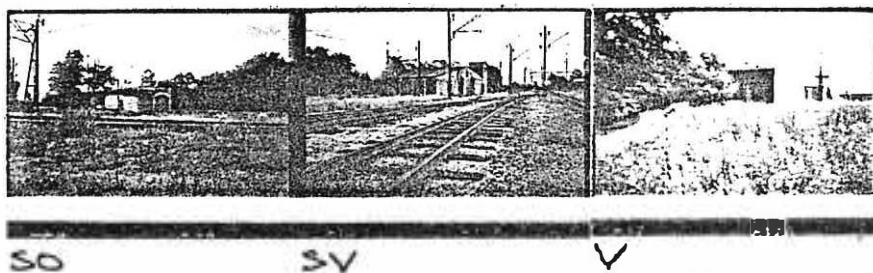
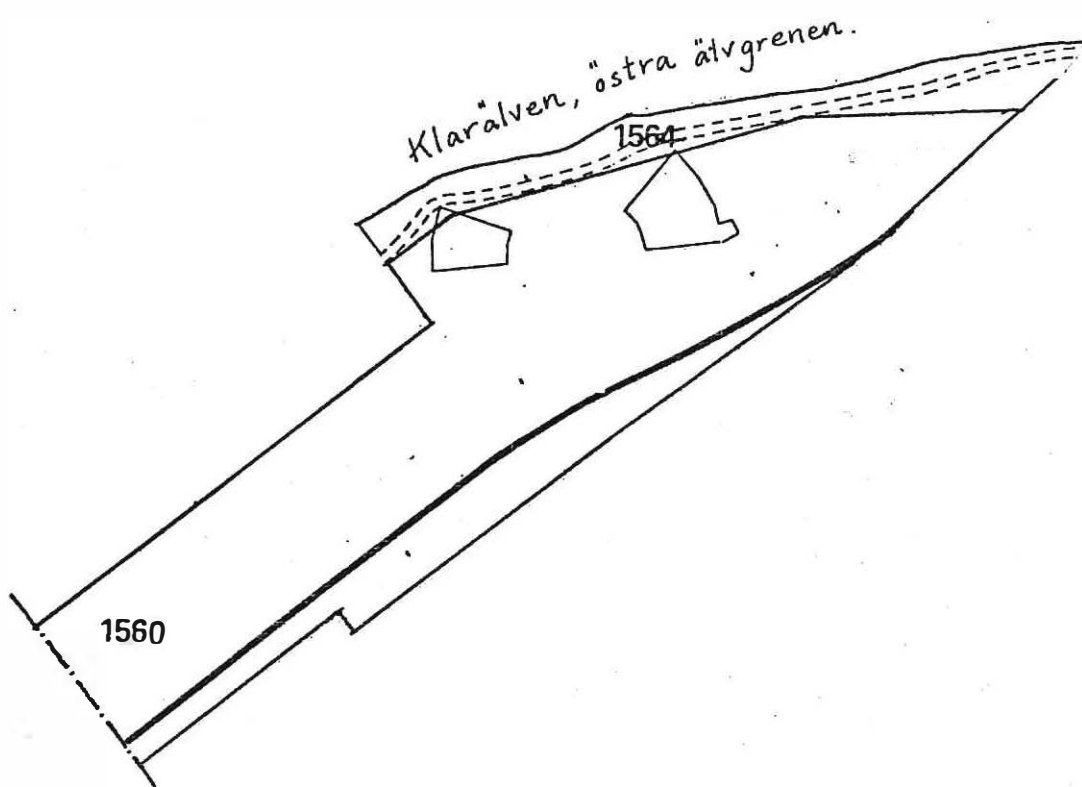
A 5 BOSTÄDER

Standard: hiss		
sopnedkast		
övrigt		

A 6 ÖVRIGT
 (skick m m)

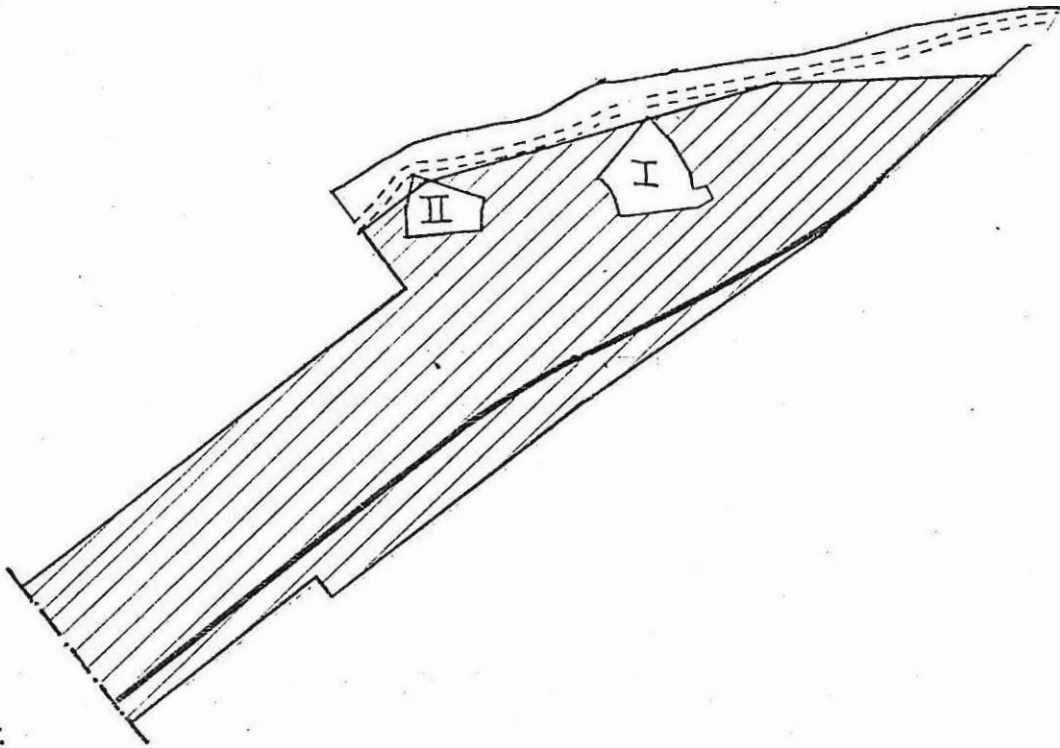
Gott skick

STG 1560

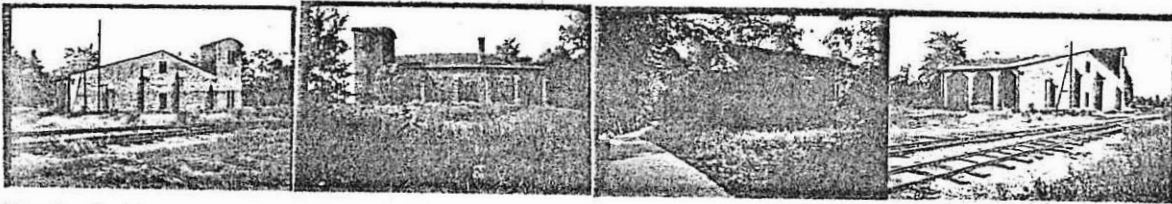


I den östligaste delen av järnvägsområdet ligger två vagnstallar, uppförda i tegel, tillhörande NKlJ. Den större av dessa är bäst bevarad. Byggnaden, som har kvar vändskivan för de smalspåriga tågen, utgör ett järnvägshistoriskt dokument, då NKlJ nu har lagt ner trafiken på denna bandel.

Stg 1560



I:

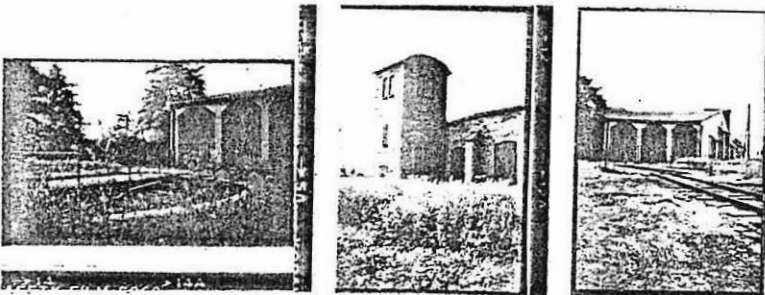


S

O

NV

SV

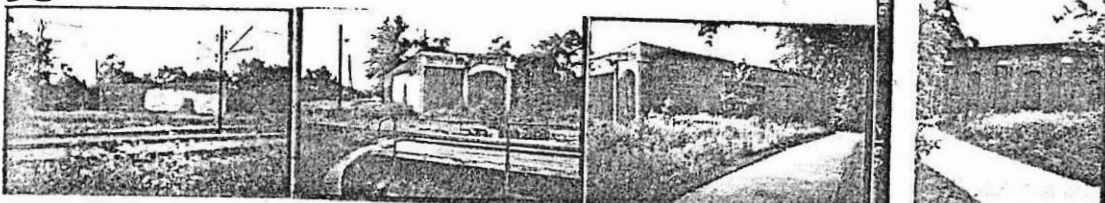


SV

NO

V

II:



S

SO

NV

V

Inventerare U Hasselqvist C Selfjord Datum 1980-07-09

A1:DATA

Kvarter, nr STG 1560 Byggnadsår I 1903 II 1912
 Gatuadress Ombyggnad
 Arkitekt I Volmar Wilenius II Karl Sundeli

Större undersökning önskvärd
 Film nr K 528

	I	II
A 2 HUS	Vagnstall	Vagnstall
Funktion		
Stomme	S	S + Btg
Våningar	1 + 3	1
Sockel	Slät, Grå	Slät, Grå
Fasad	Tg, R	Tg, R + Slät, R
Tak(skorsten)	Papp, S (Tg, R)	Papp, S
Fönster	Igensatta med trä, R	Igensatta med trä, R
Dörrar	Trä + P, R	Trä, R
Övrigt		

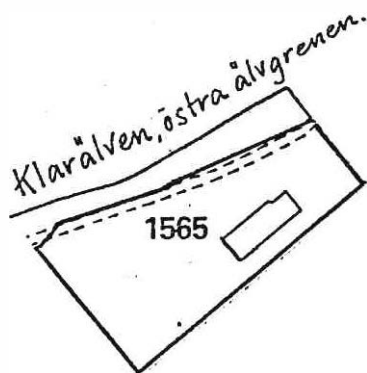
A 3 GARD Spårrområde
 In/utfärter Cykelskjul
 Markbehandling Ute/lekplats
 Parkering Vegetation Igenvuxet
 Garage Överbyggnad

A 4 STIL
 (tidstypiska
 detaljer etc)

A 5 BOSTÄDER
 Standard: hiss
 sopnedkäst
 övrigt

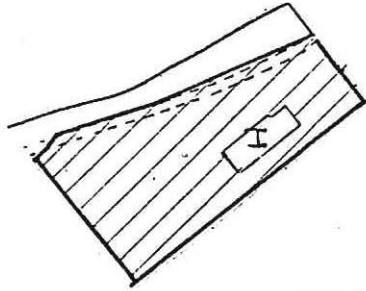
A 6 ÖVRIGT Dåligt skick
 (skick m m)

STG 1565

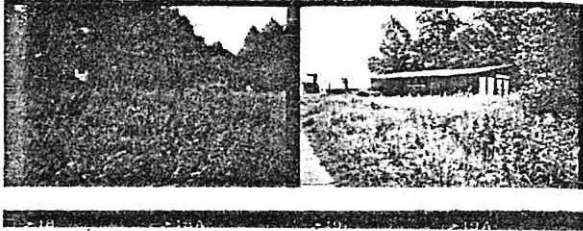


Stadsägan innehåller endast en byggnad som används till förråd.

Stg 1565



I:



NO

NV

BEBYGGELSEINVENTERING I KARLSTADS CENTRUM, SOMMAREN 1980

Inventerare U Hasselqvist C Selfjord

Datum 1980-07-09

A1:DATA

Kvarter, nr STG 1565 Byggnadsår

Gatuadress Ombyggnad

Arkitekt

Större undersökning önskvärd

Film nrK.528...

A 2 HUS

Funktion	Förråd		
Stomme	B		
Våningar	1		
Sockel			
Fasad	LFS, FR		
Tak(skorsten)	Et, Grå		
Fönster	Igensatta		
Dörrar	Igensatta		
Övrigt			

A 3 GÅRD

In/utfarter	Cykelskjul
Markbehandling	Ute/lekplats
Parkering	Vegetation Igenvuxet
Garage	Överbyggnad

A 4 STIL
(tidstypiska detaljer etc)

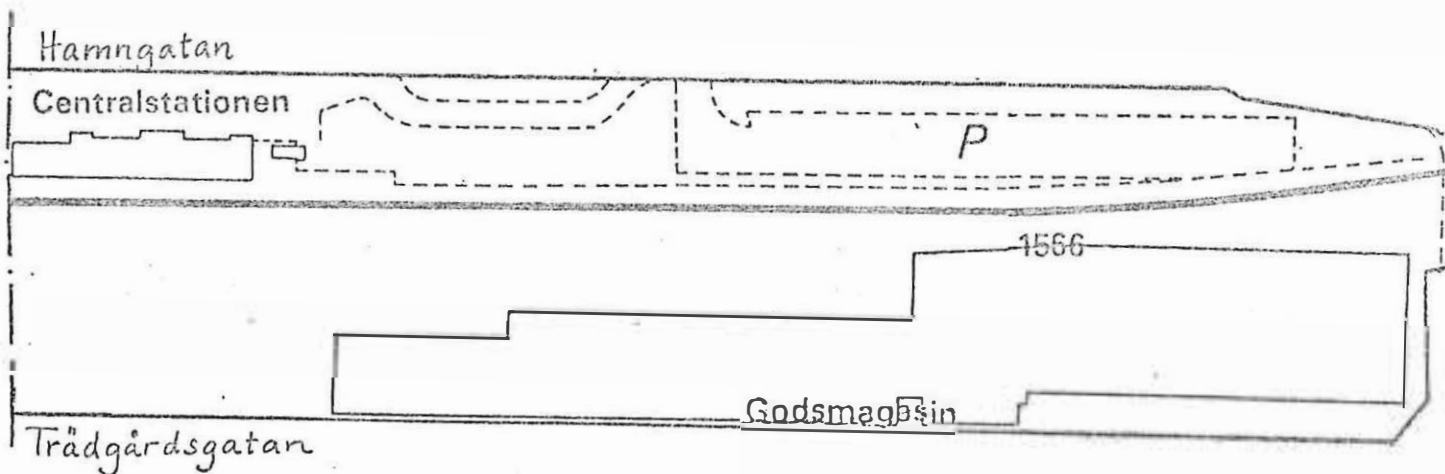
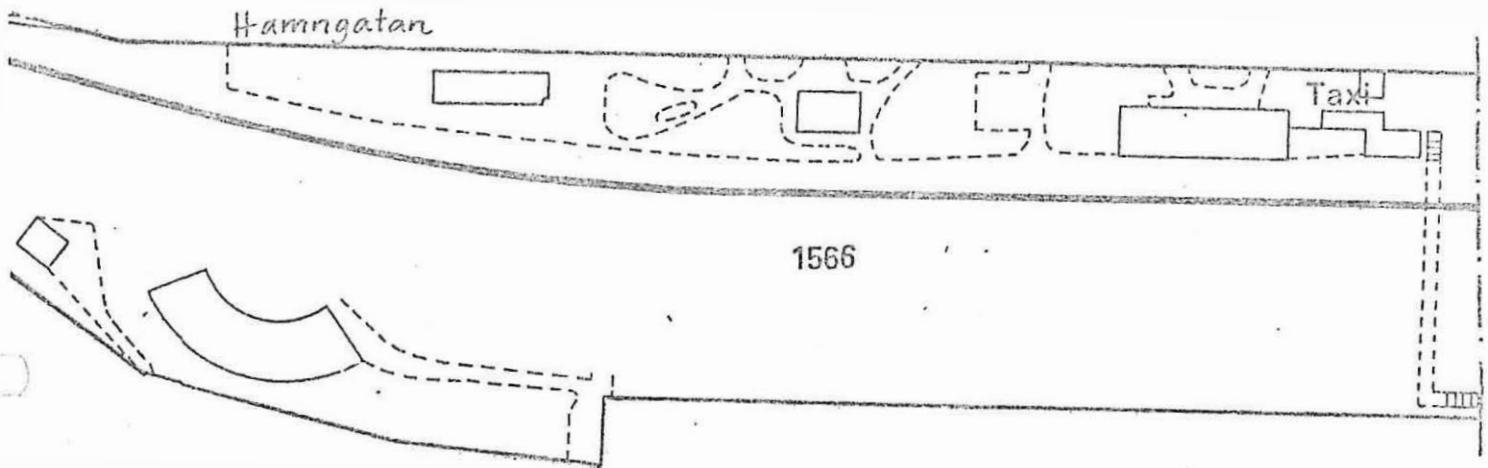
A 5 BOSTÄDER

Standard: hiss		
sopnedkast		
övrigt		

A 6 ÖVRIGT
(skick m m)

Dåligt skick

STG 1566



N SO

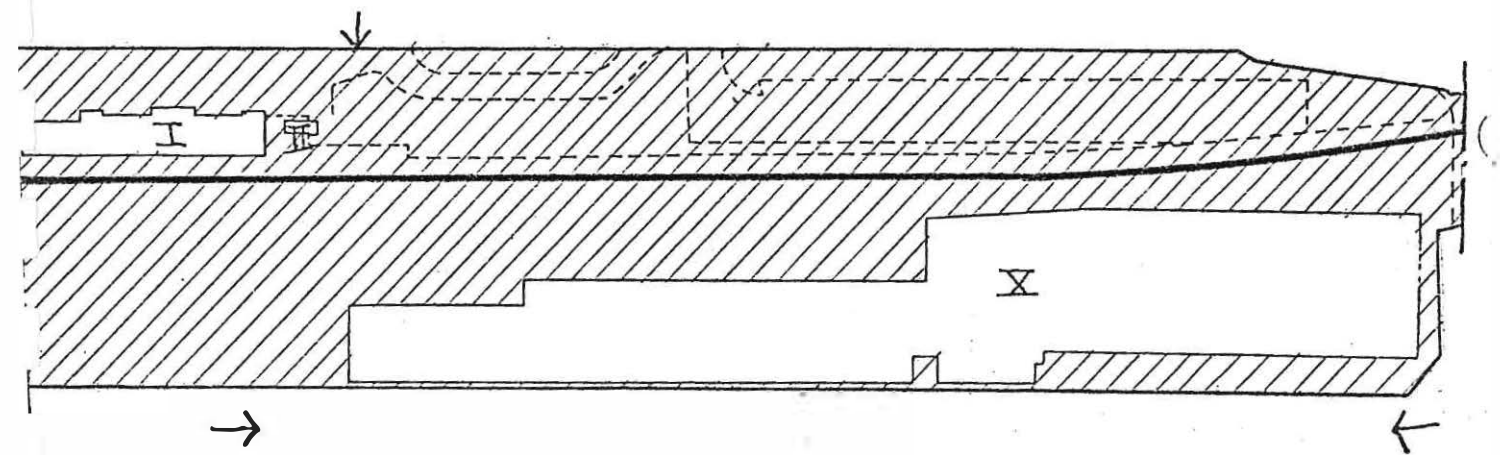
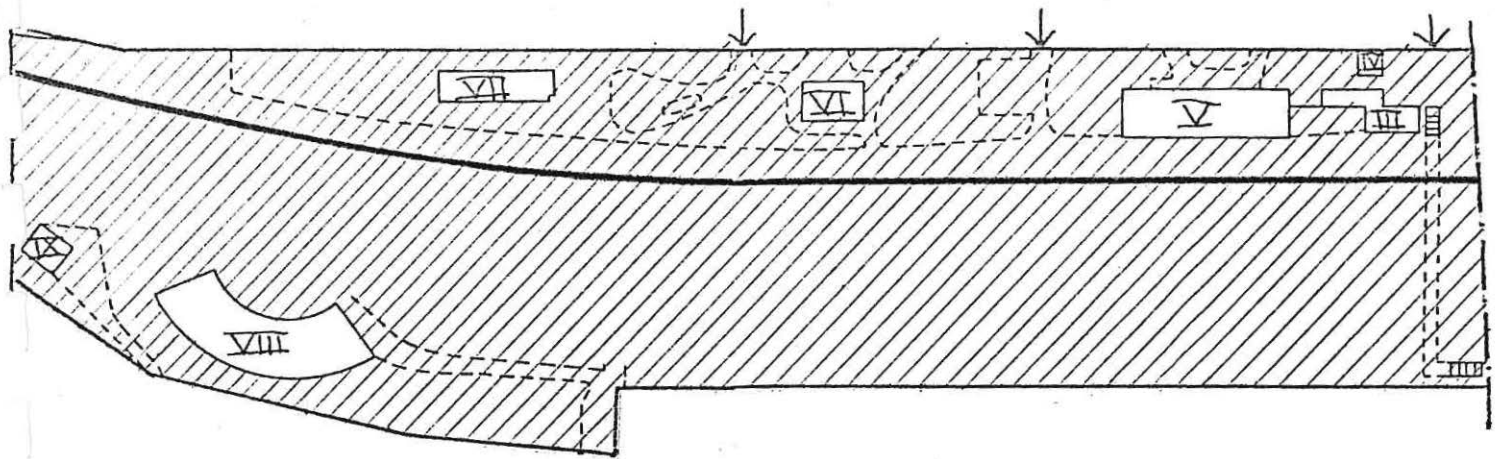
Järnvägsområdet delar staden i två delar. Stadsdelen Viken har härigenom fått ett "avsidet" läge och tycks vara stadens "baksida" trots att läget är centralt i förhållande till centrum.

Bebyggelsen på området är i traditionell järnvägsstil, och avviker inte nämnvärt från andra städer i landet.

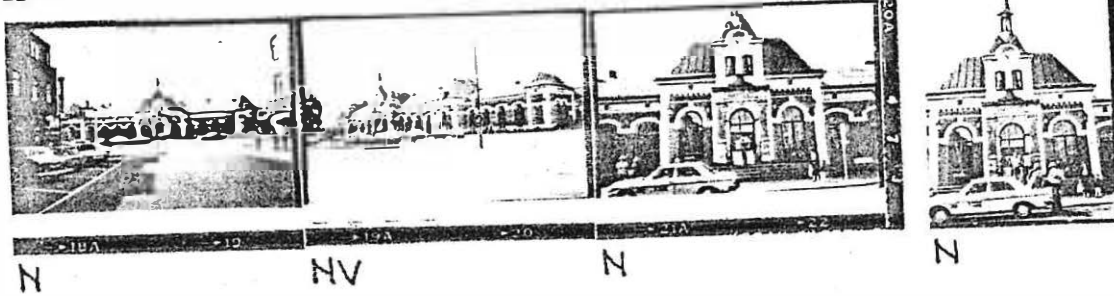
Stationshuset, den gamla stinsbostäder, lokstallet och vagnexpeditionen är ritade av SJ-arkitekten Edelswärd.

Vid stationsbyggnaden finns en gångtunnel under spårområdet.

Stg 1566, Järnvägen.



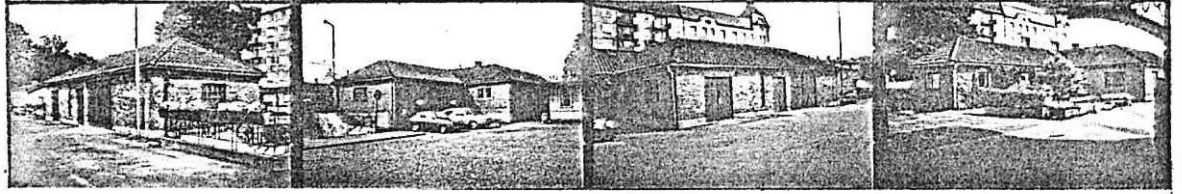
I:



II



III:



SO

NO

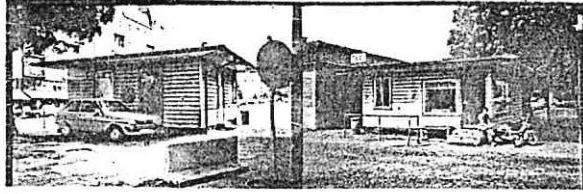
SV

SV

IV:

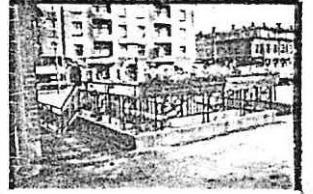


SV



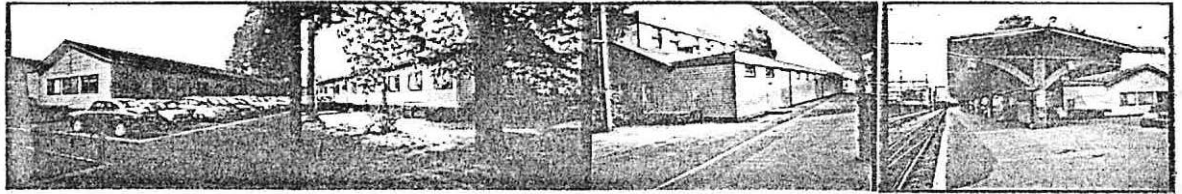
SV

NO



SV nedgång till gångtunnel

V:



NO

NV

SV

SO

VI:



SO



NO

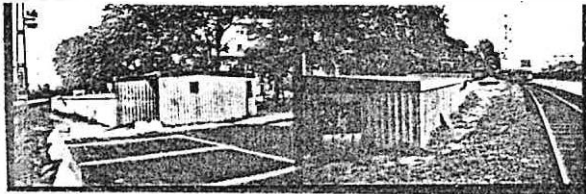


NV



SV

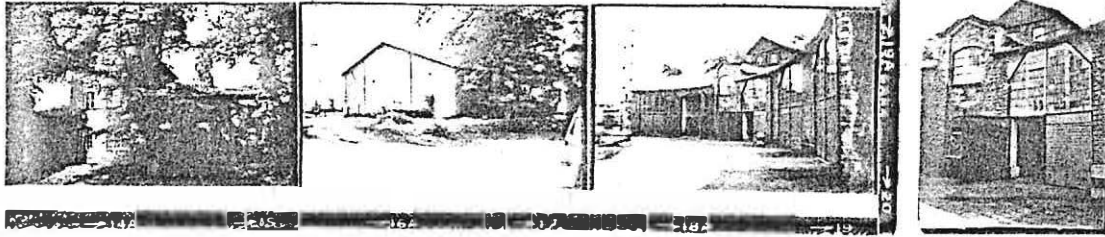
VII:



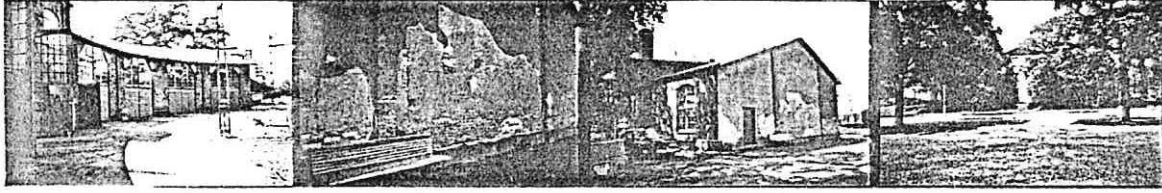
SO

SV

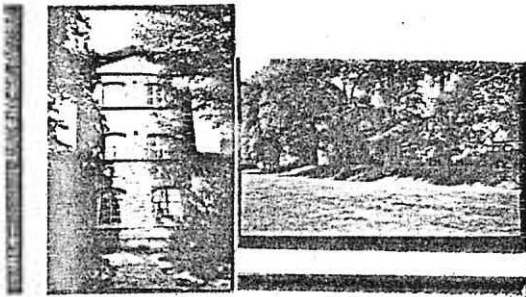
VIII:



S SV NV N



O O SO S



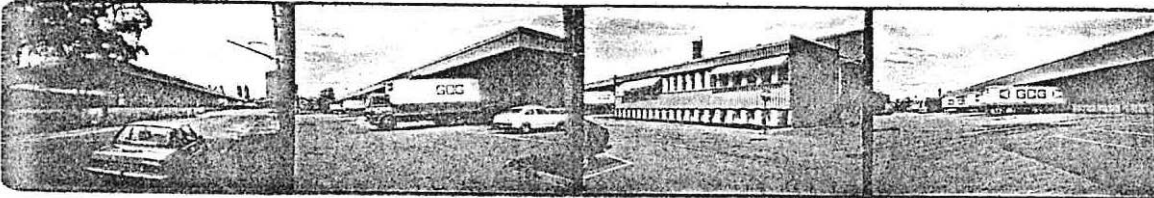
S SO

IX



O

X:



SV SO SO SO



V

Inventerare A Engman I M Gillberg

Datum 1980-07-09

A1: DATA

Kvarter, nr .STG 1566 Centralstation... Byggnadsår .I 1869 II 1969 III 1892 IV 1932..

Gatuadress Ombyggnad .se nästa sida.....

Arkitekt .se nästa sida.....

Större undersökning önskvärd

Film nr K 521

	I	II	III	IV
A 2 HUS				
Funktion	Stationsbyggnad	Kiosk	Vagnexp m m se nästa sida	Taxistation se nästa sida
Stomme	Tg	Stål	Tg	B
Våningar	K + 1	1	1	1
Sockel	Gr, huggen		Btg	Btg, S
Fasad	Tg, R Dekorationer Grå-V	Et, lj Grå / B	Tg, R	LFS, lj Grå
Tak(skorsten)	P, Grå (Tg, R/P, S)		1T, R	Papp, S
Fönster	1L och 3L, Tp, B	Skyltfönster, Stål, Grå	1L, smårutigt, Br/ 2L, Mp, V/Br	1L, V
Dörrar	Trä, glas, ferniss/B	Stål, lj Grå	Trä, Br	Trä
Övrigt	Tornbyggnad P, Grå			

A 3 GÅRD

In/utfarter .2..... Cykelskjul

Markbehandling .Gatsten, asfalt..... Ute/lekplats.....

Parkering .11 + c:a 10..... Vegetation

Garage Överbyggnad

A 4 STIL

(tidstypiska detaljer etc) .I Tidstypisk stationsbyggnad. Putsdekorationer, port m m

A 5 BOSTÄDER

Standard: hiss	I	II	III	IV
sopnedkast				
övrigt				

A 6 ÖVRIGT

(skick m m) .I - III: Acceptabelt skick. IV Fasadrestaurering

.Skärmtak över perrong framför byggnaden. Gjutjärnskonstruktion med trätak.

- I Arkitekt: Edelswärd
- II Arkitekt: Svenska Pressbyrå, R Beckman
- III Arkitekt: Edelswärd. Tillbyggd bl a 1932 och 1941.

Byggnaden används idag till vagnexpedition, personalrum för städpersonal och förråd. Tidigare användning: fiskbod, cykelskjul, snöplogsskjul m m.

- IV Arkitekt: SJ:s arkitektavdelning, Birger Jonsson. Byggnaden är ombyggd vid ett flertal tillfällen. Den har använts som tidningskiosk och chaufförtrum. Eventuellt är byggnaden ett tidigare materialhus ritat 1907 av Folke Zettervall.

BEBYGGELSEINVENTERING I KARLSTADS CENTRUM, SOMMAREN 1980

VI: * * *

Inventerare A Engman I M Gillberg

Datum 1980-07-08

VII: * * *

A1:DATA

Kvarter, nr STG 1566 Centralstation Byggnadsår . V. 1935. VI. 1869. VII. 1974. VIII. 1869

Gatuadress Ombyggnad . se nästa sida

Arkitekt . se nästa sida

Större undersökning önskvärd

Film nr K 521 + K 523

	V	VI	VII	VIII
A 2 HUS				
Funktion	Förråd m m se nästa sida	Kontor se nästa sida	Skyddsrum	Garage m m se nästa sida
Stomme	B	Tg	Btg Tg	
Våningar	1	1 1/2	1 1 + 2	
Sockel	Btg	Gr, huggen	Btg	Gr, huggen/Btg
Fasad	Fjäll, G/Grå-Br	Tg, R/putsdekora- tioner, Grå-Gö	Btg	Tg, R/Slät, Grå/ SLL, R (tillb)
Tak(skorsten)	Papp, S	1T, R (Tg, R)	Papp, S	Papp, Grå
Fönster	1L-2L, Mp, Grå-Br	1L-4L, Kp, V		1L-4L, Mp/Kp, Gö
Dörrar	Trä, Grå-Br	Trä, Grå-gö	Stål, Br	Trä, Gö
Övrigt				

A 3 GARD

In/utfarter Cykelskjul

Markbehandling Ute/lekplats

Parkering Vegetation

Garage Överbyggnad

A 4 STIL

(tidstypiska detaljer etc) VI och VIII Tidstypiska järnvägsbyggnader

A 5 BOSTÄDER

Standard: hiss

sopnedkast

övrigt

A 6 ÖVRIGT

(skick m m) V - VIII : Acceptabelt skick

BEBYGGELSEINVENTERING I KARLSTADS CENTRUM, SOMMAREN 1980

Inventerare A Engman I M Gillberg

Datum 1980-07-01

A1:DATA

Kvarter, nr	STG 1566, Centralstation	Byggnadsår	IX 1966 X 1963
Gatuadress		Ombyggnad	X 1970
		Arkitekt	X B Karlsson

Större undersökning önskvärd

Film nr K 523

A 2 HUS	IX	X		
Funktion	Personalrum	Godsterminal		
Stomme	B	Stål		
Våningar	1	1		
Sockel	Fjäll, S	Btg		
Fasad	SSP, R	Tg, R/P, lj Grå/ P, lj Gö		
Tak(skorsten)	Papp, S			
Fönster	1L - 2L, Mp, V	1L, lj Grå		
Dörrar	Trä, glas, V	Portar, P, lj Grå		
Övrigt	Barackbyggnad			

A 3 GÅRD

In/utfarter		Cykelskjul
Markbehandling	X Asfalt	Ute/lekplats
Parkering		Vegetation
Garage		Överbyggnad

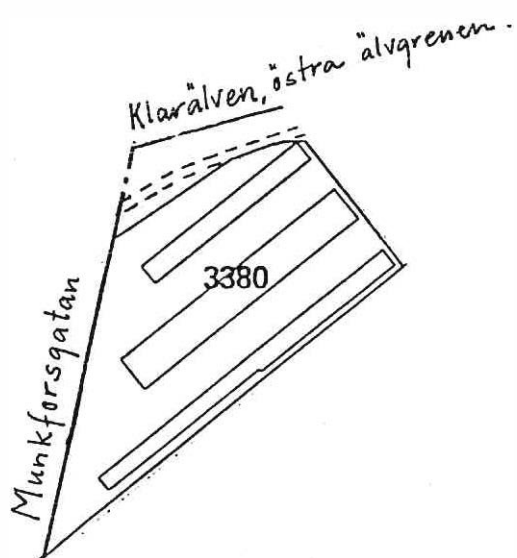
A 4 STIL
(tidstypiska detaljer etc)

A 5 BOSTÄDER

Standard: hiss			
sopnedkast			
övrigt			

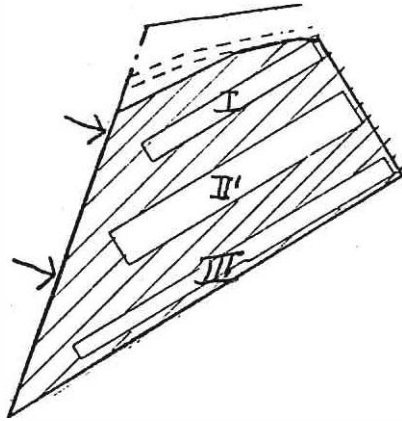
A 6 ÖVRIGT IX - X Acceptabelt skick
(skick m m)

STG 3380

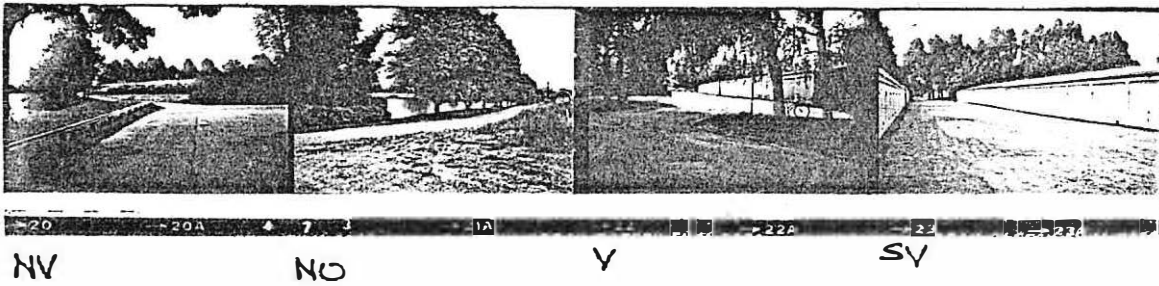


Stadsägan innehåller garagebyggnader.

Stg 3380



I-III:



BEBYGGELSEINVENTERING I KARLSTADS CENTRUM, SOMMAREN 1980

Inventerare U Hasselqvist C Selfjord

Datum 1980-07-09

A1:DATA

Kvarter, nr STG 3380 Byggnadsår 1959
 Gatuadress Ombyggnad 1960, 1962 (tillb).
 Arkitekt

Större undersökning önskvärd
 Film nr K 526

A 2 HUS I, II, III
 Funktion Garage

Stomme
 Våningar 1
 Sockel
 Fasad SLP, B

Tak(skorsten) Korr P, Grå
 Fönster

Dörrar Garageportar, korr P, Grå
 Övrigt

A 3 GARD
 In/utfarter 2 Cykelskjul
 Markbehandling Grus Ute/lekplats
 Parkering Vegetation Området kantat av stora lövträd
 Garage 20 + 26 + 36 Överbyggnad

A 4 STIL
 (tidstypiska detaljer etc)

A 5 BOSTÄDER
 Standard: hiss
 sopedkast
 övrigt

A 6 ÖVRIGT Acceptabelt
 (skick m m)