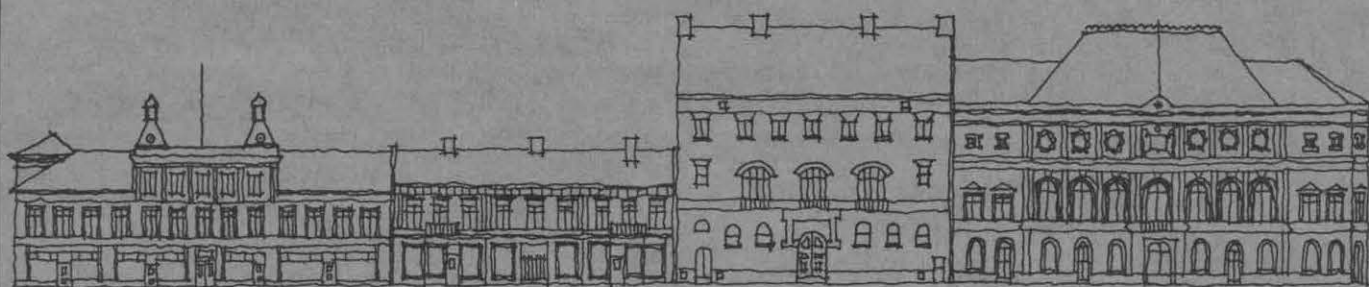


BEBYGGELSEINVENTERING I KARLSTADS CENTRUM

sommaren 1980



5

BEBYGGELSEINVENTERING I KARLSTADS CENTRUM

SOMMAREN 1980

Inventeringen utförd av

Anders Engman, Ing-Marie Gillberg,
Ulla Hasselqvist och Catharina Selfjord
från Bebyggelseantikvarisk linje vid
Göteborgs universitet.

Rådgivare: Håkan Eles, Värmlands museum.

Karlstads kommun, stadsarkitektkontoret

1980-08-08

Materialförteckning

9 st pärmar

Pärm 1: Presentation
 Karta A, B, C med bilagor

Pärm 2: Tingvallastaden A-F

Pärm 3: Tingvallastaden G-L

Pärm 4: Tingvallastaden M-Ö

Pärm 5: Haga

Pärm 6: Klara

Pärm 7: Viken

Pärm 8: Stadsägor, Fotoprotokoll

Pärm 9: Fotonegativ, Kopior av fotoprotokoll

(Pärm 9 förvaras på Värmlands museum tillsammans med kontaktkartor på samtliga filmer)

3 st kartor (original)

Karta A: Byggnadskaraktär

Karta B: Bebyggelsestruktur

Karta C: Bedömning

FÖRKORTNINGAR OCH TECKENFÖRKLARINGAR TILL INVENTERINGSBLANKETTEN

Stom- och fasadmaterial

Al	aluminium
B	bräder
Btg	betong
Et	eternit
Gr	granit
KS	konststen
P	plåt
Pl	plast
Sp	spån
T	timmer
Tg	tegel
SLL	stående locklistpanel
SLP	stående lockpanel
Pfv	panel på förvandring
LSP	liggande slät panel
SSP	stående slät panel
LFS	liggande fasspångpanel
SFS	stående fasspångpanel
SPS	stående pärlspångpanel
Fjäll	fjällpanel
Rapp	rappning/revertering med bruk
Slät	slätputs
Sprit	spritputs
Stick	stickor

Taktäckning

1T	enkupigt tegel
2T	tvåkupigt tegel
Btg	betongtegel
Et	eternit eller liknande material
Kopp	koppar
P	plåt
Papp	papp
Sk	skiffer
Sp	spån
Stick	stickor

Fönster

1L	avser antal lufter
2L	
osv.	
Hp	H-post
Kp	korspost
LVR	ljus- och värmereflekterande
Mp	mittpost
Persp.	perspektivfönster
Tp	T-post
Tvp	tvärpost

Kulör

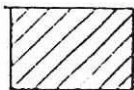
B	blå
Bg	beige
Br	brun
FR	faluröd
G	gul
Grå	grå
Gö	grön
Or	orange
R	röd
Rosa	rosa
S	svart
V	vit
X	omålat eller avflagnat
lj	ljus
mö	mörk
lj Gö	ljusgrön
mö Br	mörkbrun
G-Br	gulbrun
osv.	

Våningsplan

K	källare
1	våning 1 eller bottenvåning
2	våning 2
Vi	vind/svåning
ex.	
1:Sprit Grå	- första våning grå spritput:
2-5:Slät Br	- andra till femte våningen brun slätputs

Övriga förkortningar

baks.	baksida
bost.	bostad/bostäder
delv.	delvis
elox.	eloxerad
fram.	framsida
inr.	inredd
korr.	korrugerad
m nr	mikronummer i byggnadsnämnden
	arkiv
P	parkering
prof.	profilerad
rustis.	rustiserad
u:	enligt muntlig uppgift
urspr.	ursprunglig



obebyggd tomtmark



överbyggd gård



infart till fastighet

Byggnaderna på varje fastighet är numrerade med romerska siffror.

De små kartbilderna är alltid orienterade med norr uppåt.

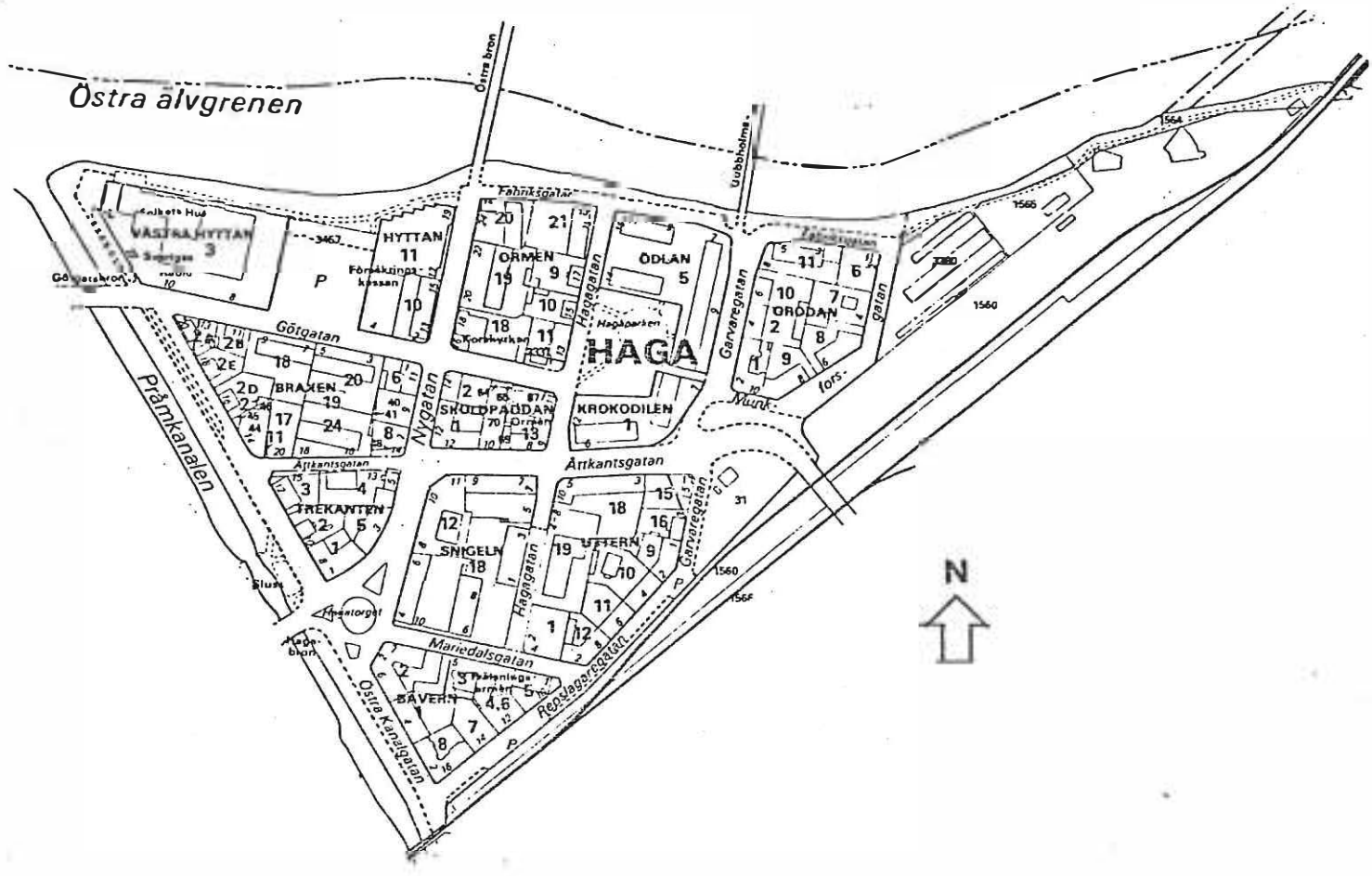
*** * * *** Befintligt byggnadsminne eller byggnadsminnesmärke.

*** * *** Byggnad som bör skyddas som byggnadsminne (-smärke).

*** *** Byggnad som bör bevaras.

***** Byggnad som är viktig för gatubilden.

OBS! På grund av svårigheter vid kontaktkopiering, är många bilder suddiga.
Negativen är dock skarpa.



Östra älvgrenen

Östra bron

Fähnsgatan

Uubsholms

VÄSTRA HYTTAN

HYTTAN

ÖRMBEN

ÖDLAN

ÖRÖDAN

HAGA

KROKODILEN

BRÄKEN

SKOLPÄDDAN

TREKANTEN

SHIGELN

UJERN

BÄVERN

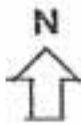
Pråmkanalen

Götgatan

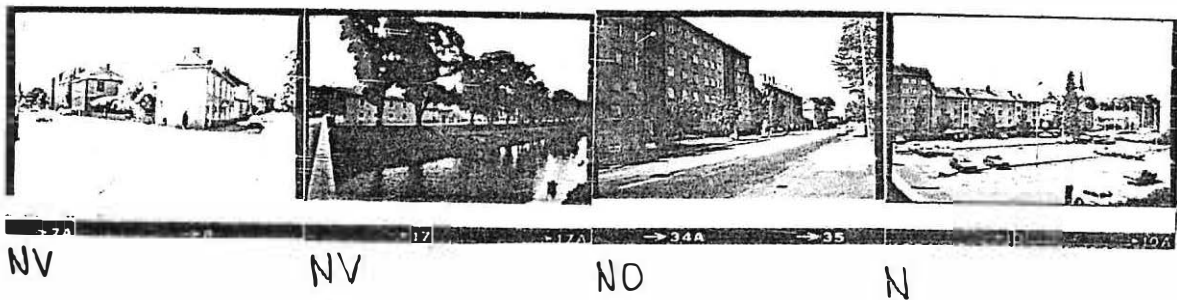
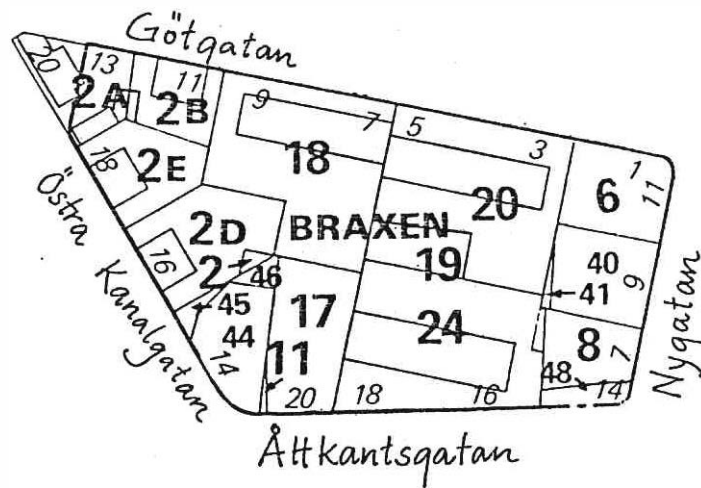
Ankantsgatan

Mariædalsgatan

Repslagersgatan



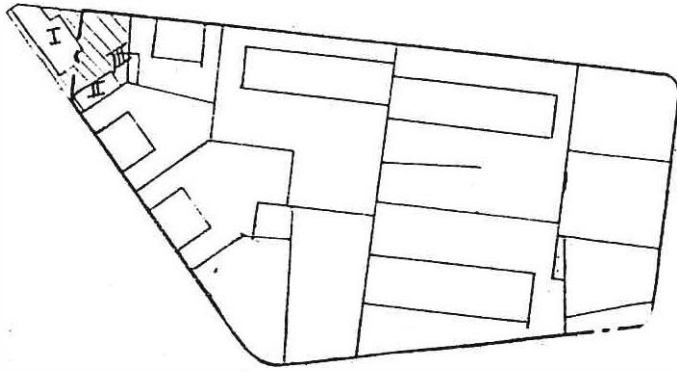
KV BRAXEN



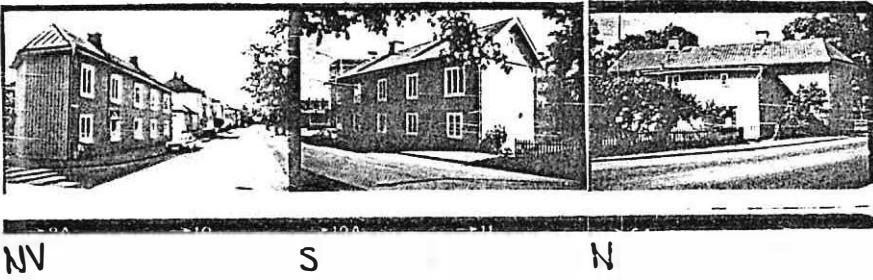
Kvarteret kan delas in i tre delar. I kvarterets mitt finns tre femvånings bostadshus från 1950-60-talen. I söder och öster finns avrivna tomter. Kvarterets nord-västra del har trähusbebyggelse från i huvudsak 1920-talet och bildar en vacker enhet. Detta parti har ett mycket fint läge vid Pråmkanalen och ger ett lummigt och idylliskt intryck.

Braxen 2 A är ett av de äldsta husen i Haga och påminner om skalan på tidigare bebyggelse.

BRAXEN 2A



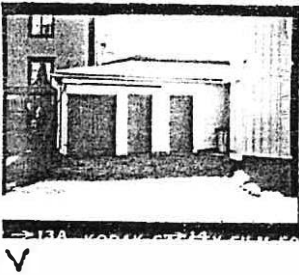
I:



II:



III:





Inventerare I M Gillberg U Hasselqvist

Datum 1980-07-02

A1:DATA

m nr 7500

Kvarter, nr BRAXEN 2 A
 Gatadress Götgatan - Östra Kanalgatan

Byggnadsår Före 1928
 Ombyggnad 1928, 1939
 Arkitekt

Större undersökning önskvärd

Film nr K 509

	I	II	III
A 2 HUS			
Funktion	Kontor, bostäder	Förråd	Förråd
Stomme	B	B	B
Våningar	K + 2 ½	1 ½	1
Sockel	S		
Fasad	SLP, G	SLP, G	SSP, G
Tak(skorsten)	2T, R, (Tg, G)	1T, R	Papp, S
Fönster	2L, Mp, V		2L, Mp, V
Dörrar	Trä, glas, B	Trä, glas, B	Trä, B
Övrigt			

A 3 GÅRD

In/utfarter		Cykelskjul
Markbehandling	Gräs, grus, Btg-plattor	Ute/lekplats
Parkering		Vegetation 1 träd, buskar, planteringar
Garage		Överbyggnad

A 4 STIL

(tidstypiska detaljer etc)

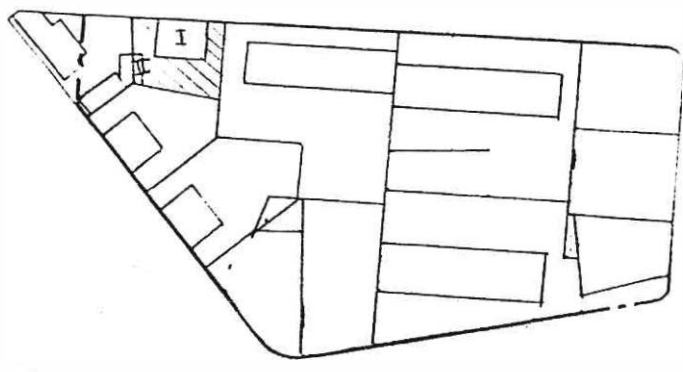
A 5 BOSTÄDER

Standard: hiss			
sopnedkast			
övrigt			

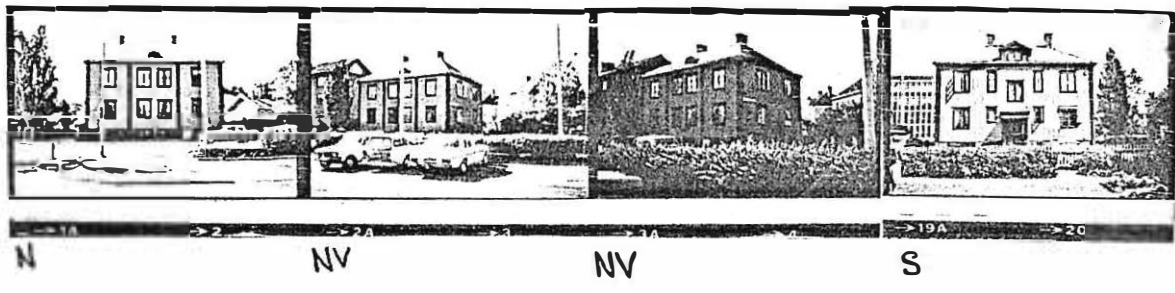
A 6 ÖVRIGT
 (skick m m)

Gott skick, nymålat

BRAXEN 2B



I:



II



Ö

BEBYGGELSEINVENTERING I KARLSTADS CENTRUM, SOMMAREN 1980

Inventerare I M Gillberg U Hasselqvist

Datum 1980-07-02

A1:DATA

m nr 7507

Kvarter, nr BRAXEN 2 B

Byggnadsår I 1927 II 1971

Gatuadress Götgatan 11

Ombyggnad

Arkitekt Otto Feldt

Större undersökning önskvärd

Film nr K 509

	I	II		
A 2 HUS				
Funktion	1:Kontor, Bostad	Förråd, soprum		
	2: Bostäder			
Stomme	B			
Våningar	K + 2 ½	1		
Sockel	Slät, Grå			
Fasad	SLP, mö G/Br	P, korr, Gö		
Tak(skorsten)	P, R	P, korr, Gö		
Fönster	1L, 2L, Mp, Br			
Dörrar	Br			
Övrigt				

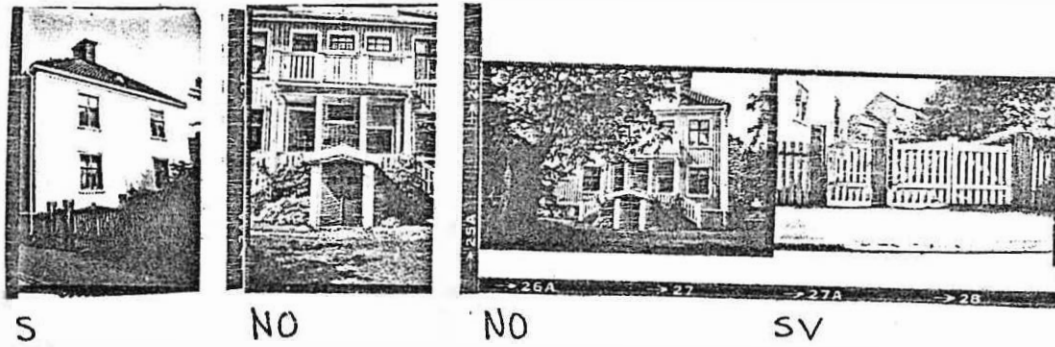
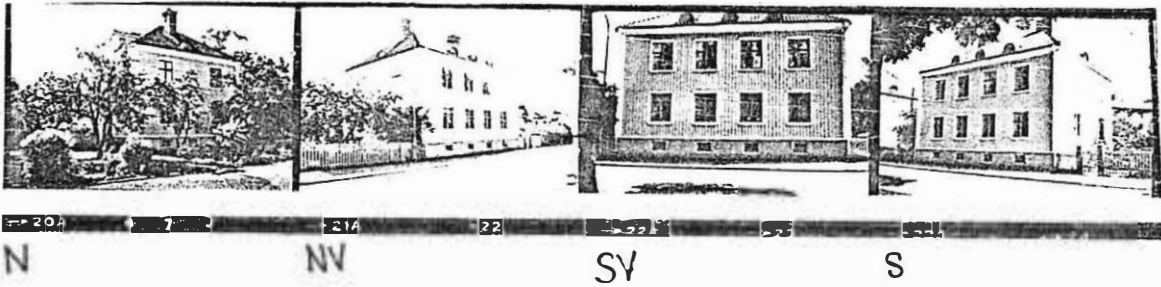
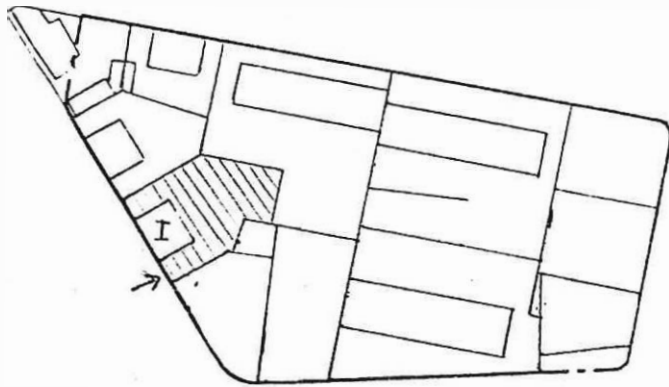
A 3 GÅRD				
In/utfarter	2		Cykelskjul	
Markbehandling	Asfalt		Ute/lekplats 1	
Parkering	1		Vegetation	Plantering
Garage			Överbyggnad	

A 4 STIL
(tidstypiska detaljer etc)

A 5 BOSTÄDER
Standard: hiss
sopnedkast
övrigt

A 6 ÖVRIGT
(skick m m)
Gott skick

BRAKEN 2D



BEBYGGELSEINVENTERING I KARLSTADS CENTRUM, SOMMAREN 1980

Inventerare I M Gillberg U Hasselqvist Datum 1980-07-02

A1:DATA m nr 7509

Kvarter, nr BRAXEN 2 D Byggnadsår 1926
 Gatadress Östra Kanalgatan 16 Ombyggnad
 Arkitekt

Större undersökning önskvärd
 Film nr K 509

A 2 HUS
 Funktion Bostäder
 Stomme B
 Våningar K + 2
 Sockel Sprit, Grå
 Fasad SLL, G/V
 Tak(skorsten) 1T, R (Tg, R)
 Fönster 4L, Kp, Gö
 Dörrar Trä, glas, Gö
 Övrigt

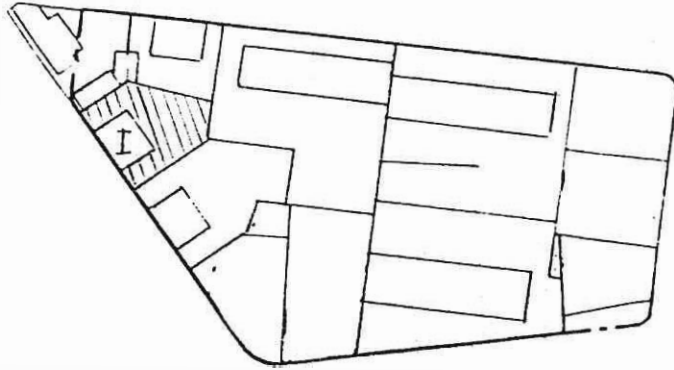
A 3 GÅRD
 In/utfarter 1 Cykelskjul
 Markbehandling Gatsten, stenplattor, gräs Ute/lekplats 1
 Parkering 1 Vegetation Trädgård
 Garage Överbyggnad

A 4 STIL
 (tidstypiska detaljer etc)

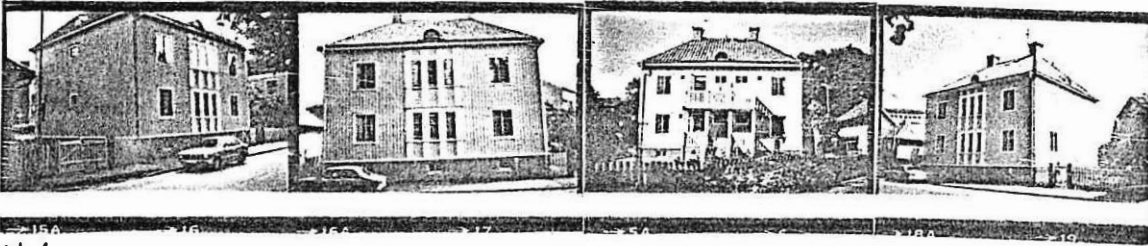
A 5 BOSTÄDER
 Standard: hiss
 sopnedkast
 övrigt

A 6 ÖVRIGT
 (skick m m)
 Gott skick

BRAXEN 2E



I:



NV

SV

NO

S



SV

BEBYGGELSEINVENTERING I KARLSTADS CENTRUM, SOMMAREN 1980

Inventerare I M Gillberg U Hasselqvist

Datum 1980-07-02

A1:DATA

m nr 7511

Kvarter, nr BRAXEN 2 E
 Gatadress Östra Kanalgatan 18

Byggnadsår 1927
 Ombyggnad
 Arkitekt

Större undersökning önskvärd

Film nr K 509

A 2 HUS

Funktion	Bostäder		
Stomme	B		
Våningar	K + 2		
Sockel	Sprit, Grå		
Fasad	SLL, G/lj G		
Tak(skorsten)	2T, R (P, Tg, R)		
Fönster	1L, 2L, Mp, Gö		
Dörrar			
Övrigt			

A 3 GÅRD

In/utfarter	1	Cykelstjula	
Markbehandling	Gatsten, grus	Ute/lekplats	2
Parkering	1	Vegetation	Trädgård
Garage		Överbyggnad	

A 4 STIL

(tidstypiska detaljer etc)

A 5 BOSTÄDER

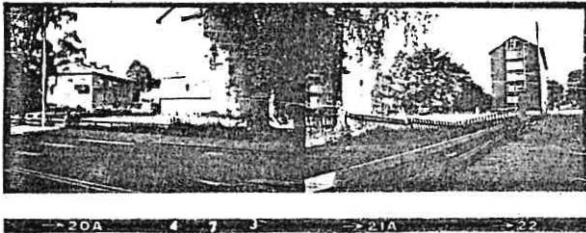
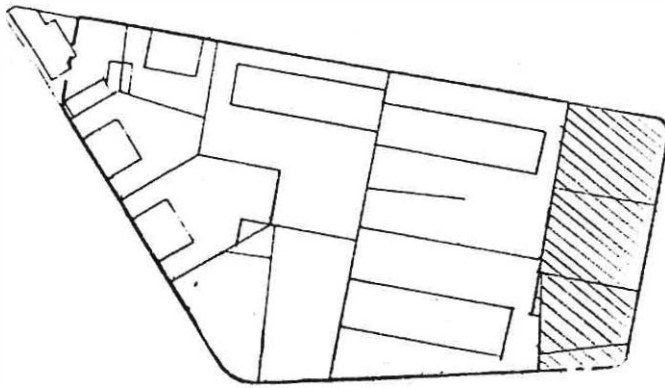
Standard: hiss			
sopnedkast			
övrigt			

A 6 ÖVRIGT

(skick m m) Gott skick, nymålat

BRAXEN 6,8

Stg
40, 41, 48



Ö SO

BEBYGGELSEINVENTERING I KARLSTADS CENTRUM, SOMMAREN 1980

Inventerare I M Gillberg U Hasselqvist Datum 1980-07-02

A1:DATA

Kvarter, nr BRAXEN 6, 8 Stg 40,41,48 Byggnadsår

Gatuadress Nygatan Ombyggnad

Arkitekt

Större undersökning önskvärd

Film nr K 507

A 2 HUS

Funktion

Stomme

Våningar

Sockel

Fasad

Tak(skorsten)

Fönster

Dörrar

Övrigt

A 3 GÅRD

In/utfarter

Markbehandling Grus Ute/lekplats

Parkering c:a 15 st Vegetation

Garage

Överbyggnad

A 4 STIL

(tidstypiska detaljer etc)

A 5 BOSTADER

Standard: hiss

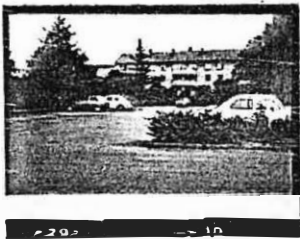
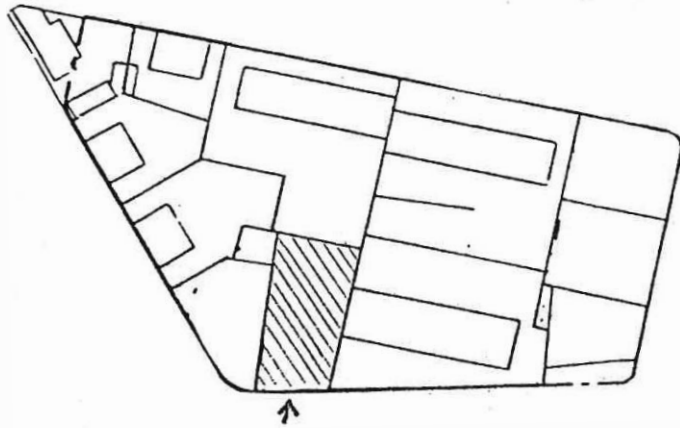
sopnedkast

övrigt

A 6 ÖVRIGT Rivningstomter

(skick m m)

BRAXEN 11,17



S

BEBYGGELSEINVENTERING I KARLSTADS CENTRUM, SOMMAREN 1980

Inventerare I M Gillberg U Hasselqvist Datum 1980-07-02

A1:DATA

Kvarter, nr BRAXEN 11, 17 Byggnadsår
 Gatadress Attkantsgatan Ombyggnad
 Arkitekt

Större undersökning önskvärd

Film nrK.509.....

A 2 HUS
Funktion
Stomme
Våningar
Sockel
Fasad
Tak(skorsten)
Fönster
Dörrar
Övrigt

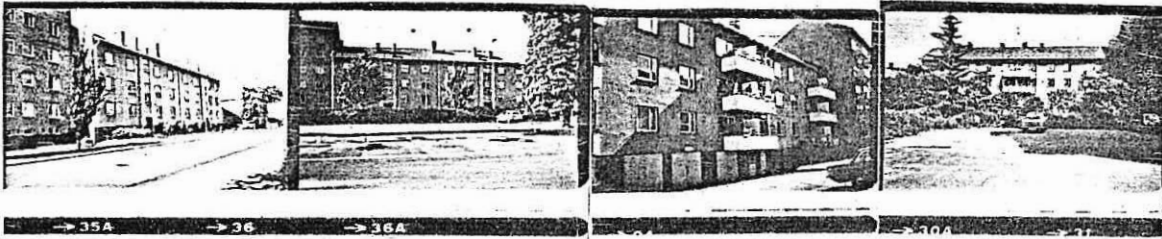
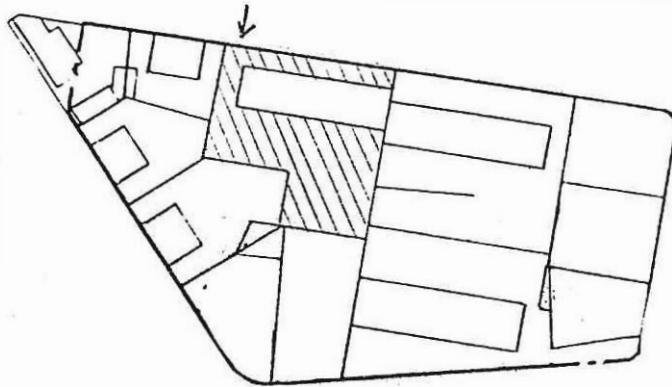
A 3 GÅRD
In/utfarter	1	Cykelskjul
Markbehandling	Asfalt, grus	Ute/lekplats.....
Parkering	30	Vegetation buskar
Garage	Överbyggnad

A 4 STIL
 (tidstypiska detaljer etc)

A 5 BOSTÄDER
Standard:hiss
sopnedkast
övrigt

A 6 ÖVRIGT Iordningställd parkeringsplats

BRAXEN 18



→ 35A → 36 → 36A → 37A → 37B

NO N SV S

BEBYGGELSEINVENTERING I KARLSTADS CENTRUM, SOMMAREN 1980

Inventerare I M Gillberg U Hasselqvist Datum 1980-07-02

A1:DATA m nr 7569

Kvarter, nr .BRAXEN 18..... Byggnadsår .1954.....

Gatuadress .Götgatan 7 - 9..... Ombyggnad .1966.....

Arkitekt .Ingemar Hedlund bl a.....

Större undersökning önskvärd

Film nr K 507, 509

A 2 HUS

Funktion .K:Kontor, Garage.....

.1-3½:Bostäder.....

Stomme .Btg.....

Våningar .K + 3 ½.....

Sockel .Slät, Grå.....

Fasad .Slät, Bg/Tg, G.....

Tak(skorsten) .2T, R (Tg, R).....

Fönster .2L, Mp, 3L, V/Gö.....

Dörrar .Trä, glas.....

Övrigt

A 3 GÅRD

In/utfarter .1..... Cykelskjul

Markbehandling .Asfalt, gräs, Btg-plattor..... Ute/lekplats.....

Parkering .11..... Vegetation .Buskar, 2 träd.....

Garage

A 4 STIL

(tidstypiska

detaljer etc)

A 5 BOSTÄDER

Standard: hiss

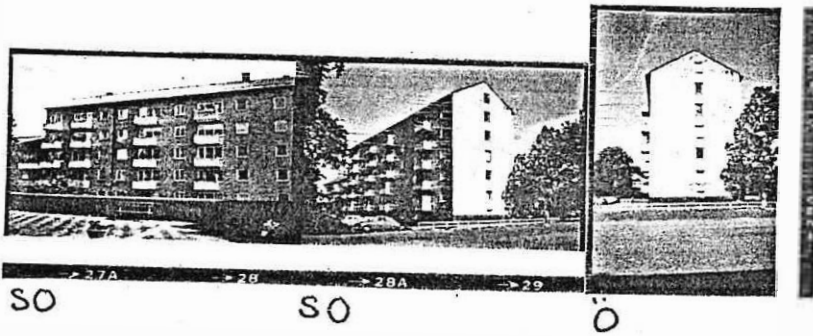
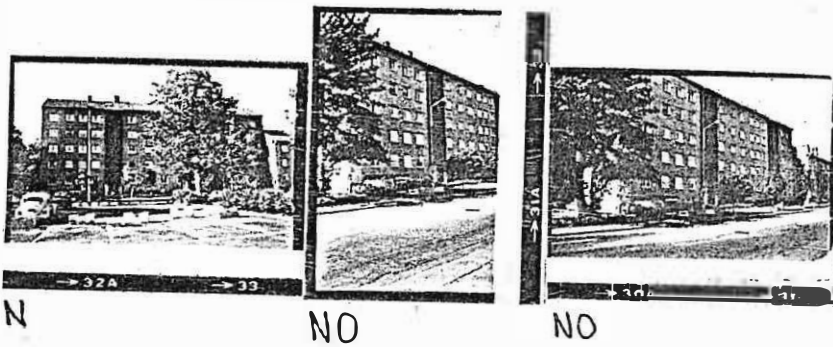
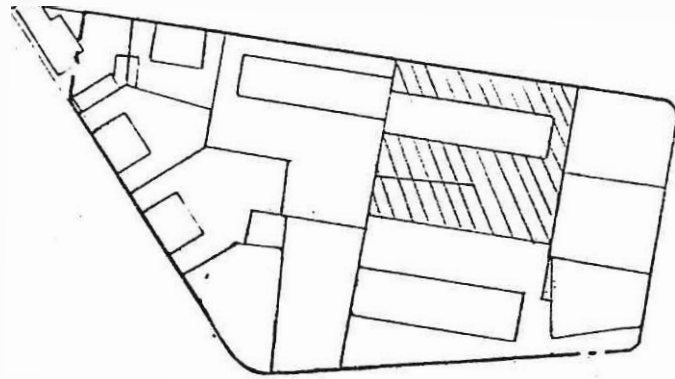
sopnedkast .Ja.....

övrigt

A 6 ÖVRIGT

(skick m m) .Gott skick.....

BRAXEN 20



BEBYGGELSEINVENTERING I KARLSTADS CENTRUM, SOMMAREN 1980

Inventerare I M Gillberg U Hasselqvist Datum 1980-07-02

A1:DATA m nr 7532

Kvarter, nr BRAXEN 20 Byggnadsår 1956
 Gatuadress Götgatan 3 - 5 Ombyggnad
 Arkitekt Kiesewetter

Större undersökning önskvärd
 Film nr K 507

A 2 HUS
 Funktion K:Garage,frisör,
 kontor 1-5:Bostäder
 Stomme Btg
 Våningar K + 5
 Sockel Slät, mö Grå
 Fasad Tg,G/Slät,Grå
 Tak(skorsten) 2T, R
 Fönster 1-2L, V
 Dörrar Trä glas
 Övrigt

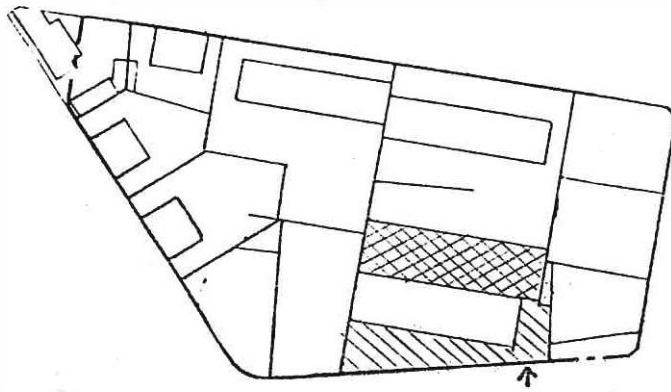
A 3 GÅRD
 In/utfarter 1 Cykelskjul
 Markbehandling Asfalt, grus, gräs Ute/lekplats
 Parkering 18 st Vegetation Buskar, blomlådor, träd
 Garage Överbyggnad

A 4 STIL
 (tidstypiska
 detaljer etc)

A 5 BOSTÄDER
 Standard: hiss Ja
 sopnedkast Ja
 övrigt
 Gott skick

A 6 ÖVRIGT
 (skick m m)

BRAXEN 24



SV



SO



SO



V



NV

BEBYGGELSEINVENTERING I KARLSTADS CENTRUM, SOMMAREN 1980

Inventerare I M Gillberg U Hasselqvist Datum 1980-07-02

A1:DATA

Kvarter, nr BRAXEN 24 Byggnadsår 1965
 Gatuadress Attkantsgatan 16 - 18 Ombyggnad
 Arkitekt Björn Hedvall

Större undersökning önskvärd
 Film nr K 507

A 2 HUS
 Funktion 1:Garage,2:Kontor
 2-6½:Bostäder
 Stomme Btg
 Våningar 6 + ½
 Sockel
 Fasad 1:KS
 2:P, Grå/Et, B
 3-6:Tg, G
 Tak(skorsten) 2T, R
 Fönster 2L, Mp, V/Br
 Dörrar Trä, glas
 Övrigt

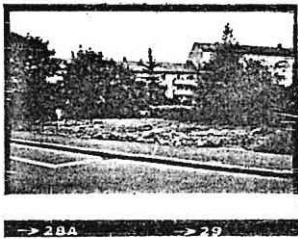
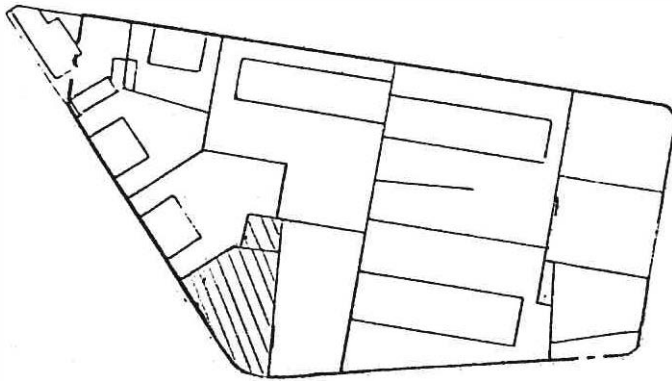
A 3 GÅRD Delvis 1 våning upp över garage
 In/utfarter 1 Cykelskjul
 Markbehandling Asfalt, Btg-plattor Ute/lekplats
 Parkering 11 Vegetation Buskar
 Garage Överbyggnad Delvis överbyggd

A 4 STIL
 (tidstypiska detaljer etc)

A 5 BOSTÄDER
 Standard: hiss Ja
 sopnedkast Ja
 övrigt

A 6 ÖVRIGT
 (skick m m) Gott skick

BRAXEN Stg 44, 45, 46



→ 28A → 79

S

Inventerare I M Gillberg U Hasselqvist Datum 1980-07-02

A1:DATA

Kvarter, nr STG 44, 45, 46 Byggnadsår
 Gatadress Östra Kanalgatan Ombyggnad
 Arkitekt

Större undersökning önskvärd

Film nrK 509.....

A 2 HUS

Funktion

Stomme

Våningar

Sockel

Fasad

Tak(skorsten)

Fönster

Dörrar

Övrigt

A 3 GARD

In/utfarter Cykelskjul

Markbehandling Grus, rivningsbråte Ute/lekplats

Parkering Vegetation

Garage Överbyggnad

A 4 STIL

(tidstypiska

detaljer etc)

A 5 BOSTÄDER

Standard: hiss

sopnedkast

övrigt

A 6 ÖVRIGT Rivningstomt

(skick m m)

.....

.....

.....

.....

.....

.....

KV BÄVERN



N

NV

NO



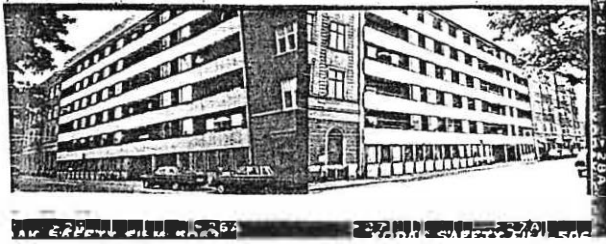
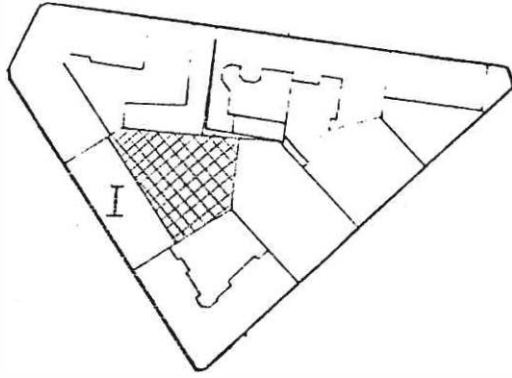
SV

SO

Kvarteret har mycket heterogen bebyggelse. I söder och väster finns två höga stenhus från början av seklet. Emellan dessa båda vackra hörnbyggnader finns en nyare byggnad från 1965 insprängd. Denna skiljer sig i formspråk och material från de båda andra, men smälter ändå in p.g.a. lika takhöjd.

Mariedalsgatans fasader domineras av Frälsningsarméns rödputsade fasad. Här finns också ett tvåvånings trähus som är viktigt för gatubildens variation. At Repslagaregatan dominerar två rivningstomter. I kvarteret finns i huvudsak bostäder.

BAVERN 1



S gård

BEBYGGELSEINVENTERING I KARLSTADS CENTRUM, SOMMAREN 1980

Inventerare U Hasselqvist I M Gillberg

Datum 1980-07-01

A1:DATA

m nr 8401

Kvarter, nr BAVERN 1

Byggnadsår 1965

Gatuadress Östra Kanalgatan 4

Ombyggnad

Arkitekt Gunnar Hodin

Större undersökning önskvärd

Film nr K 503

A 2 HUS

Funktion

1: Garage, sjukvård
2-6: Bostäder

Stomme

Våningar

6

Sockel

KS

Fasad

Btg med ballaststen/
Trä, mö Br

Tak (skorsten)

P, Br

Fönster

2L, Mp, Br

Dörrar

Trä, glas

Övrigt

A 3 GARD

1 våning upp

In/utfarter

Cykelskjul

Markbehandling

Btg plattor

Ute/lekplats 1/1 sandlåda, gun gor

Parkering

Vegetation Buskar

Garage

Överbyggnad Helt överbyggd

A 4 STIL

(tidstypiska
detaljer etc)

A 5 BOSTÄDER

Standard: hiss

Ja

sopnedkast

Ja

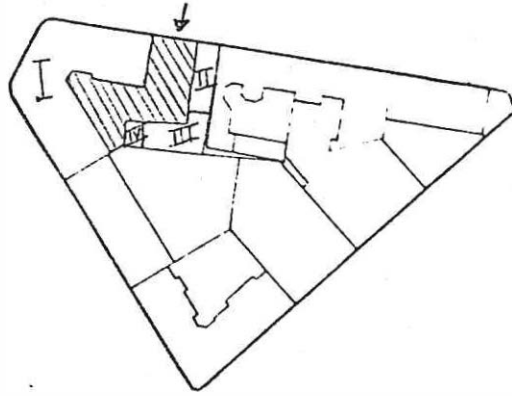
övrigt

A 6 ÖVRIGT

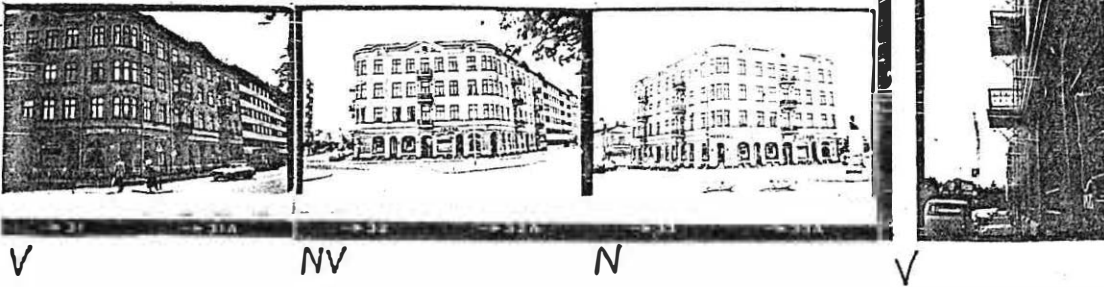
Gott skick

(skick m m)

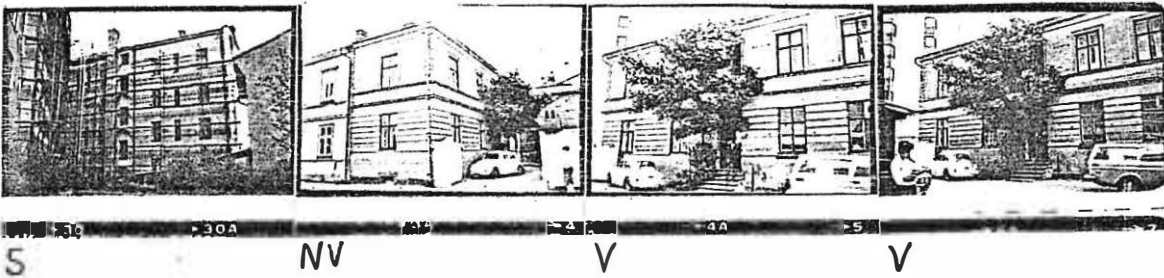
" BÄVERN 2



I:

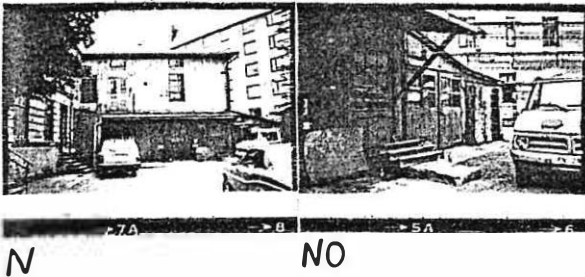


II:

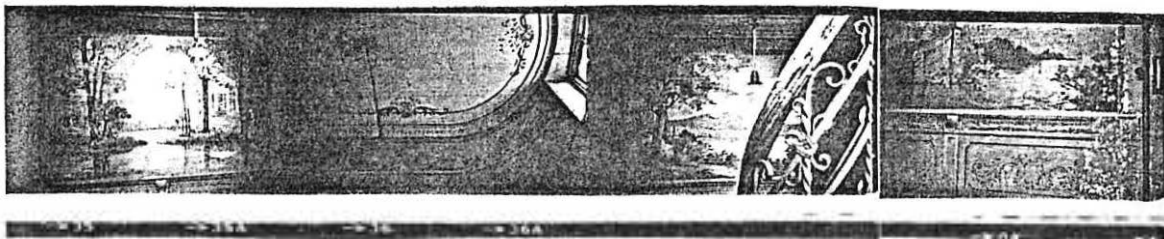


III

IV



I:



Interiörer: trapphall



Inventerare U Hasselqvist I M Gillberg

Datum 1980-07-01

A1:DATA

m nr 8428

Kvarter, nr BÄVERN 2

Byggnadsår 1902

Gatuadress Östra Kanalgatan 6

Ombyggnad 1973

Arkitekt

Större undersökning önskvärd

Film nr K 503, 505

A 2 HUS

Funktion

I
1:Affär, kontor,
rest.2-4:Bost

II
Bostäder

III
Förråd

IV
Garage

Stomme

S

Våningar

K + 4

K + 2

2

1

Sockel

Gr

Gr

Fasad

1:Sprit, Grå
2-4:Slät, G-Grå

1:Slät, rust,G-Grå
2:Slät, G-Grå

SFS, Grå-G

P, Grå

Tak(skorsten)

P, Br

P, Br

Papp, R

Papp, R

Fönster

1:Skyltfönster
2-4:2L-4L,Kp,Br

4L,Kp,Br

1L,Br

Dörrar

Trä,glas

Trä

Övrigt

A 3 GARD

In/utfarter

1

Cykelskjul

Markbehandling

Grus

Ute/lekplats

Parkering

Vegetation 1 lövträd

Garage

Överbyggnad

A 4 STIL

(tidstypiska
detaljer etc)

Vackra fasaddekorationer

A 5 BOSTÄDER

Standard: hiss

sopnedkast

övrigt

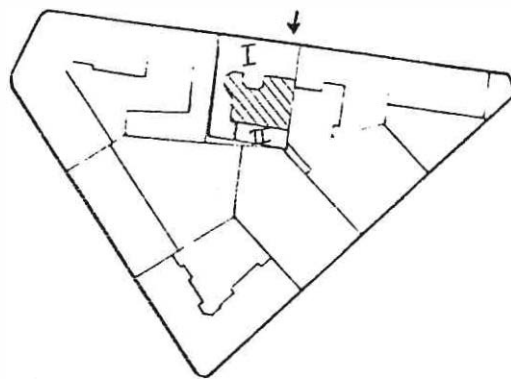
A 6 ÖVRIGT

(skick m m)

Restaurering pågår.

Mycket vackert trapphus med målningar och järnsmide

BÄVERN 3



I:

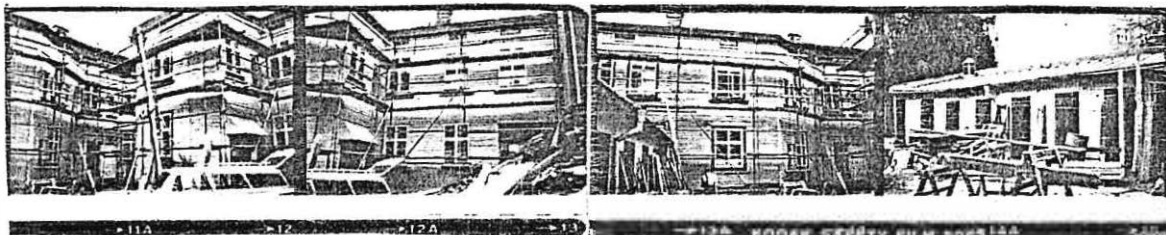


NV

NO

N

II



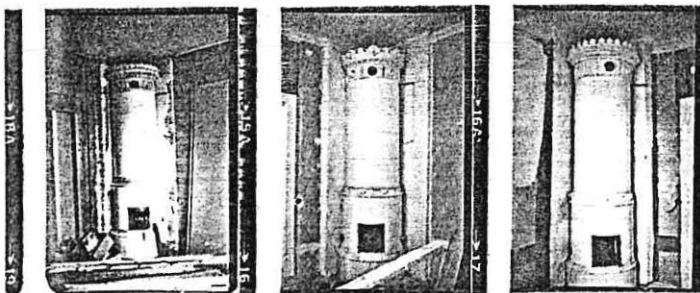
SO

S

O

NV

I:



Interiörer: kachelugnar



Inventerare U Hasselqvist I M Gillberg Datum 1980-07-01

A1:DATA m nr 8458

Kvarter, nr BÄVERN 3 Byggnadsår 1900
 Gatadress Mariedalsgatan 5 Ombyggnad 1978
 Arkitekt Johnsson, Petterson

Större undersökning önskvärd

Film nr ...K.505....

	I	II
A 2 HUS		
Funktion	Tomt	Förråd
Stomme	B	B
Våningar	2	1
Sockel	Gr	
Fasad	LFS/SFS, Bg	SFS, Bg
Tak(skorsten)	P, S (Tg, R)	P, Gö
Fönster	4L, KpV, Nya	
Dörrar	Trä, Br	Trä, Br
Övrigt		

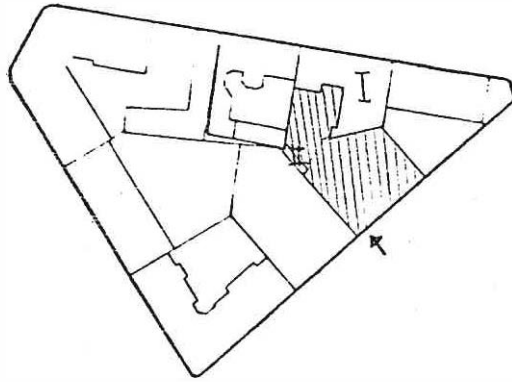
A 3 GARD		
In/utfarter	1	Cykelskjul
Markbehandling	Grus	Ute/lekplats
Parkering		Vegetation
Garage		Överbyggnad

A 4 STIL (tidstypiska detaljer etc)

A 5 BOSTÄDER
 Standard: hiss
 sopnedkast
 övrigt

A 6 ÖVRIGT (skick m m)
 Restaurering pågår.
 Vackra kakelugnar. Vissa dörrar bevaras, nytillverkade spegeldörrar, nya lister med gammal profilering

BÄVERN 4, 6



I:



N

NV

NV

N



N

S

SO



Inventerare U Hasselqvist I M Gillberg

Datum 1980-07-01

A1:DATA

m nr 8472

Kvarter, nr .BAVERN 4., 6.....

Byggnadsår ..1910.....

Gatuadress .Mariedalsgatan 3.....

Ombyggnad ..1912, 1921.....

Arkitekt J Albin Svensson m fl

Större undersökning önskvärd

Film nr K 503, 505

A 2 HUS

I II

Funktion

Frälsningsarmen Förråd
Bostäder

Stomme

S B

Våningar

K + 3 1

Sockel

S

Fasad

1: Slät/Sprit, R SPS, lj Rosa
2-3: Slät, R

Tak(skorsten)

P, S (P, S) P, Gö

Fönster

1: 3L, Tp, B-Grå
2-3: 4L, Kp, B-Grå

Dörrar

Trä, B-Grå Trä, Grå

Övrigt

A 3 GARD

In/utfarter

1.....

Cykelskjul

Markbehandling

Grus, gräs, Btg plattor

Ute/lekplats

Parkering

c:a 15

Vegetation Stora lövträd, buskar

Garage

Överbyggnad

A 4 STIL

(tidstypiska
detaljer etc)

A 5 BOSTÄDER

Standard: hiss

sopnedkast

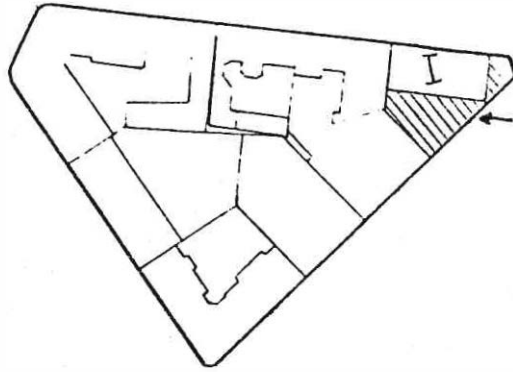
övrigt

A 6 ÖVRIGT

(skick m m)

Gott skick

" BÄVERN 5



I:



NO

S

BEBYGGELSEINVENTERING I KARLSTADS CENTRUM, SOMMAREN 1980

Inventerare U Hasselqvist I M Gillberg

Datum 1980-07-01

A1:DATA

m nr 8497

Kvarter, nr BÄVERN 5

Byggnadsår 1959

Gatuadress Mariedalsgatan 1

Ombyggnad

Arkitekt J Feldt

Större undersökning önskvärd

Film nr K 503

A 2 HUS

Funktion

1:Garage

2-4:Bostäder

Stomme

Btg

Våningar

4

Sockel

Slät, Grå

Fasad

Slät, Grå

Tak(skorsten)

2T, R

Fönster

2L, Mp, Grå-Br

Dörrar

Trä,glas/garageportar, Gö

Övrigt

Balkonger, Gö

A 3 GARD

In/utfarter

1

Markbehandling

Asfalt, grus

Parkering

6

Garage

Cykelskjul

Ute/lekplats

Vegetation Buskar, plantering

Överbyggnad

A 4 STIL

(tidstypiska
detaljer etc)

A 5 BOSTÄDER

Standard: hiss

sopnedkast

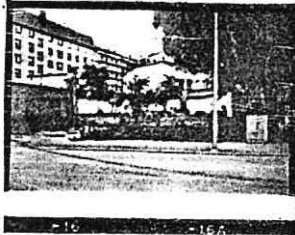
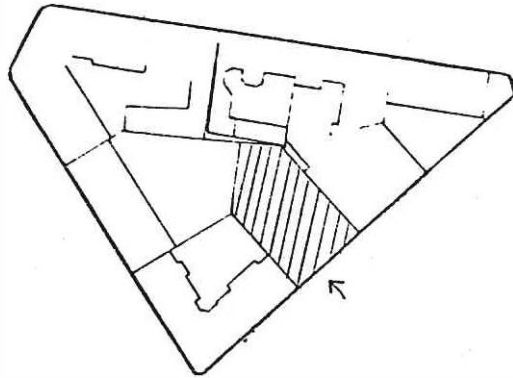
övrigt

A 6 ÖVRIGT

(skick m m)

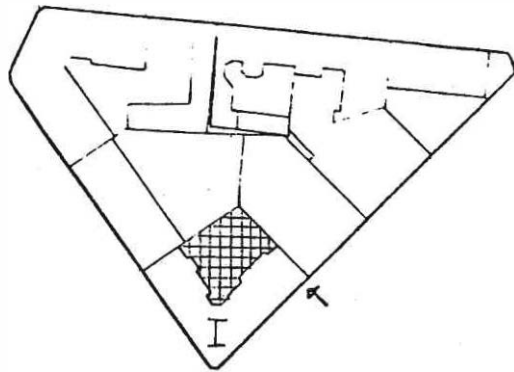
Acceptabelt skick

BÄVERN 7

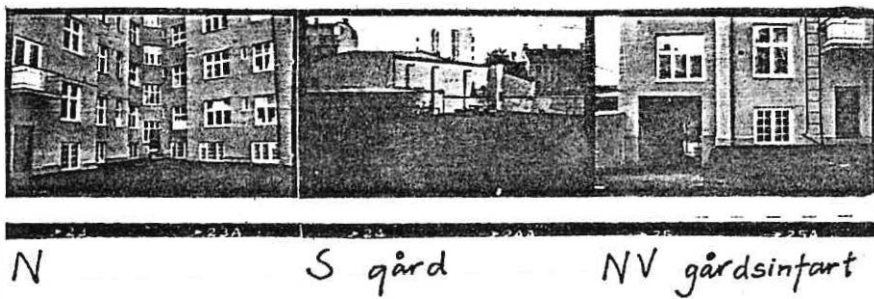
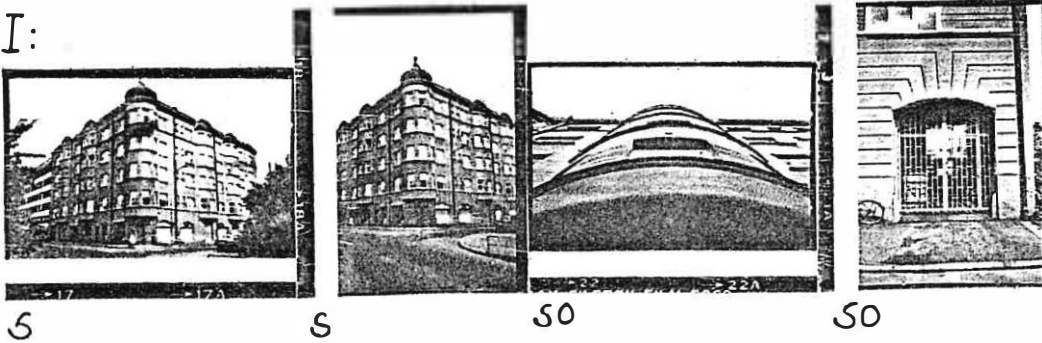


50

" BÄVERN 8



I:





Inventerare U Hasselqvist I M Gillberg

Datum 1980-07-01

A1:DATA

m nr 8514

Kvarter, nr BÄVERN 8

Byggnadsår .1906.

Gatuadress Repslagaregatan

Ombyggnad .1950, 1957.

Östra Kanalgatan

Arkitekt Ahldin, Nordström.

Större undersökning önskvärd

Film nr K 503

A 2 HUS

Funktion

1:Affärer

2-5:Bostäder

Stomme

Tg

Våningar

5

Sockel

Gr

Fasad

1:Slät, rust, G-Br

2-5:Slät, G-Br

Tak(skorsten)

P, Gö

Fönster

1:Skyltfönster, G-B

2-5:2L-6L, Kp, V

Dörrar

Metall, glas, nya

Övrigt

A 3 GARD

1 våning upp

In/utfarter

1

Cykelskjul 1

Markbehandling

Asfalt

Ute/~~rek~~plats 1

Parkering

Vegetation Blomlådor

Garage

Överbyggnad Helt överbyggd

A 4 STIL

(tidstypiska
detaljer etc)

Jugend

A 5 BOSTÄDER

Standard: hiss

sopnedkast

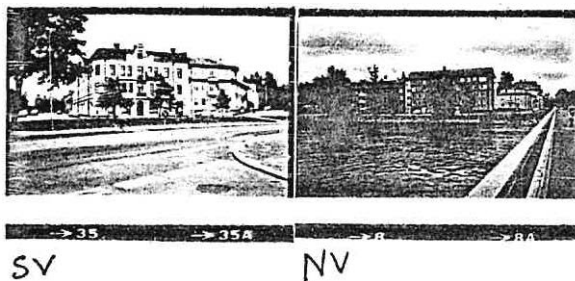
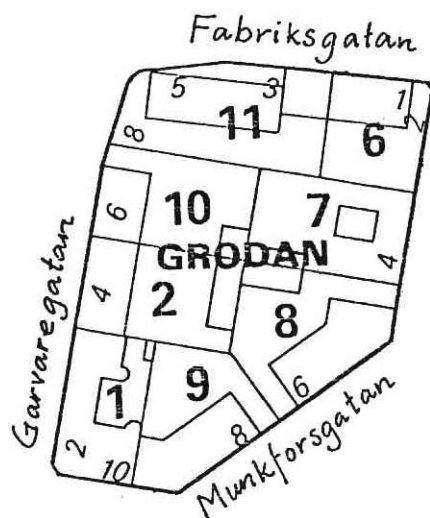
övrigt

A 6 ÖVRIGT

Acceptabelt

(skick m m)

KV GRODAN



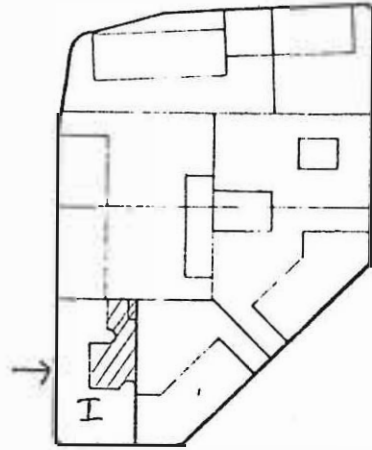
Kvarteret består nästan helt av bostadshus. Byggnaderna mot Munkforsgatan och Garvaregatan är av skiftande ålder och var för sig mycket tidstypiska men utgör tillsammans en enhet.

Byggnaderna mot Fabriksgatan är tidstypiska bostadshus från 50-talet i tre-fyra våningar, och är väl anpassade till varandra.

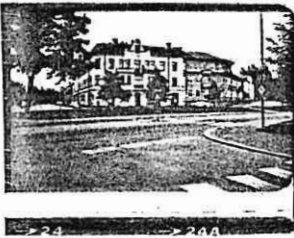
Grodan 7 är kvarterets enda enfamiljshus. Det är uppfört i en orientinspirerad byggnadsstil.

Samtliga tomter är mycket välskötta och kvarteret gränsar i öster till ett område med riklig vegetation.

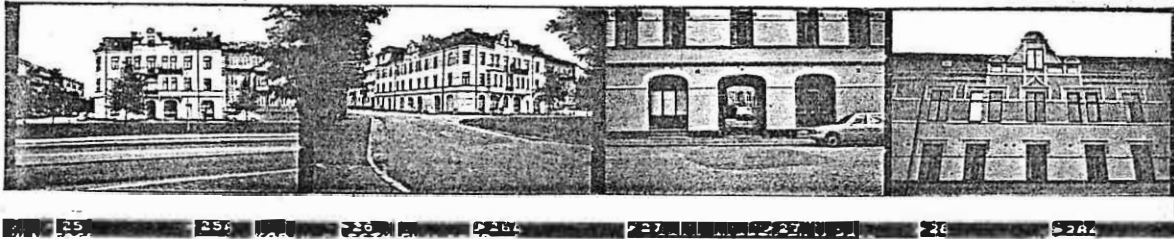
GRODAN 1



I:



SV



S

SV

V

V



○ gårdsfasad: ○

BEBYGGELSEINVENTERING I KARLSTADS CENTRUM, SOMMAREN 1980



Inventerare C Selfjord A Engman

Datum 1980-07-01

A1:DATA

m nr 16029

Kvarter, nr	GRODAN 1	Byggnadsår	1905
Gatuadress	Garvaregatan - Munkfors- gatan	Ombyggnad	Tillb 1907
		Arkitekt	

Större undersökning önskvärd

Film nr K 510 K 512

A 2 HUS

Funktion Bostäder, resanderum
kontor

Stomme S

Våningar 3 1/2

Sockel S, Grå

Fasad Slät, lj G + mö G/
Bg.

Tak(skorsten) P, S

Fönster 3L, Tp, Br
6L, Hp, Br

Dörrar Trä, glas, Br

Övrigt mycket vacker fasad
med frontespiser

A 3 GÅRD

In/utfarter 1 Cykelskjul

Markbehandling Asfalt Ute/lekplats

Parkering c:a 2 Vegetation Buskar, små planteringar

Garage Överbyggnad

A 4 STIL

(tidstypiska detaljer etc)

A 5 BOSTÄDER

Standard: hiss Nej

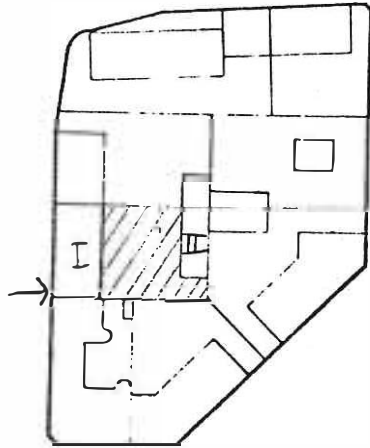
sopnedkast Nej

övrigt

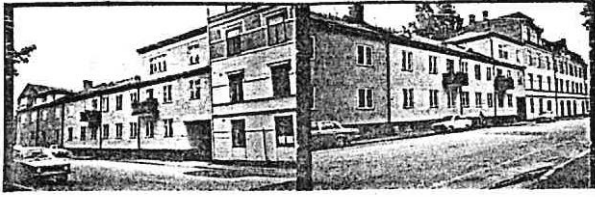
A 6 ÖVRIGT

(skick m m) Gott

GRODAN 2



I:



SV

NV



O

II:



O

V

V

BEBYGGELSEINVENTERING I KARLSTADS CENTRUM, SOMMAREN 1980



Inventerare C Selfjord A Engman

Datum 1980-07-01

A1:DATA

m nr 16041

Kvarter, nr GRODAN 2
 Gatadress Garvaregatan 4

Byggnadsår 1930
 Ombyggnad
 Arkitekt Gösta Engholm

Större undersökning önskvärd

Film nr K 510

	I	II
A 2 HUS		
Funktion	Bostäder	Bostäder, sjukvårds mottagning
Stomme	B	B
Våningar	K + 2 + 1	2
Sockel	Slät, Br	Slät, Br
Fasad	Rapp, G Gård: Tg, G	Tg, G
Tak(skorsten)	P, R	
Fönster	2L, Mp V Gård: 2L, Mp, Br	2L, Mp Br
Dörrar	Trä, glas, Br	Trä, glas, Br
Övrigt		

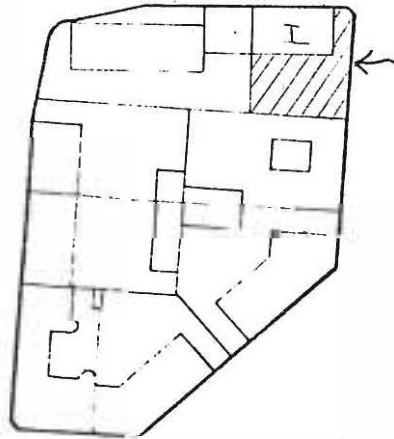
A 3 GARD		
In/utfarter	1	Cykelskjul
Markbehandling	Grus	Ute/lekplats
Parkering	c:a 5	Vegetation Gräs, buskar
Garage		Överbyggnad

A 4 STIL
 (tidstypiska detaljer etc)

A 5 BOSTÄDER		
Standard: hiss	Nej	
sopnedkast	Nej	
övrigt		

A 6 ÖVRIGT
 (skick m m)
 Gott

GRODAN 6



I



NO



SO

BEBYGGELSEINVENTERING I KARLSTADS CENTRUM, SOMMAREN 1980

Inventerare C Selfjord A Engman

Datum 1980-07-01

A1:DATA

m nr 16059

Kvarter, nr GRODAN 6

Byggnadsår 1956

Gatuadress Fabriksgatan 1

Ombyggnad

Arkitekt

Större undersökning önskvärd

Film nr K 510

A 2 HUS I

Funktion 1:Garage

2-4:Bostäder

Stomme Btg

Våningar 4

Sockel

Fasad Tg, R

Tak(skorsten) 1T, R

Fönster 2L, V

Dörrar Trä, glas

Övrigt

A 3 GARD

In/utfarter 1 Cykelskjul

Markbehandling Asfalt, gräs Ute/lekplats Ja

Parkering Vegetation Välskött trädgård

Garage 5 st i 1:a våningen Överbyggnad

A 4 STIL

(tidstypiska

detaljer etc)

A 5 BOSTÄDER

Standard: hiss Nej

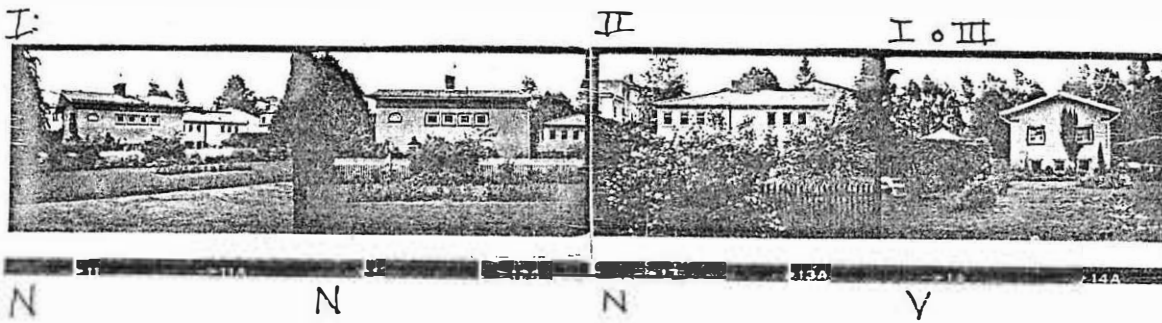
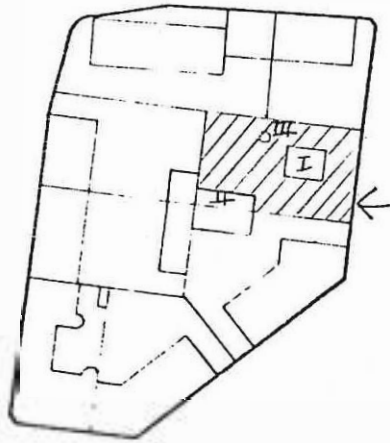
sopnedkast Ja

övrigt

A 6 ÖVRIGT

(skick m m) Gott skick

GRODAN 7



BEBYGGELSEINVENTERING I KARLSTADS CENTRUM, SOMMAREN 1980

Inventerare C Selfjord A Engman

Datum 1980-07-01

A1:DATA

m nr 16080

Kvarter, nr GRODAN 7
 Gatuadress Munkforsgatan 4
 Byggnadsår I 1942 II 1943 (garage)
 Ombyggnad 1943
 Arkitekt John Wästlund

Större undersökning önskvärd
 Film nr K 512

	I	II	III
A 2 HUS			
Funktion	Bostad	Garage ? 2:a vån inredd	Lusthus
Stomme	B		
Våningar	2	2	1
Sockel			
Fasad	Rapp, Bg/Tg, R	Rapp, Bg	
Tak(skorsten)	1T, R	1T, R	P, Gö
Fönster	1L, Bg	1L, Bg	
Dörrar	Trä, Br	Trä, Br	
Övrigt			

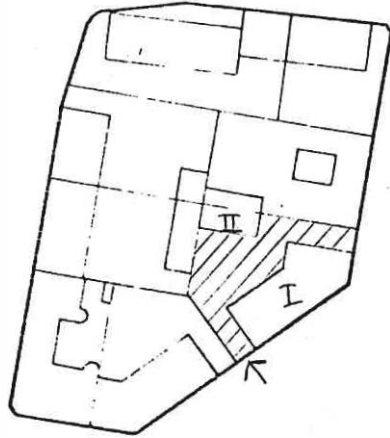
A 3 GÅRD
 In/utfarter 1
 Markbehandling S, gräs
 Parkering
 Garage se II
 Cykelskjul
 Ute/lekplats
 Vegetation Trädgårdstomt
 Överbyggnad

A 4 STIL
 (tidstypiska detaljer etc)

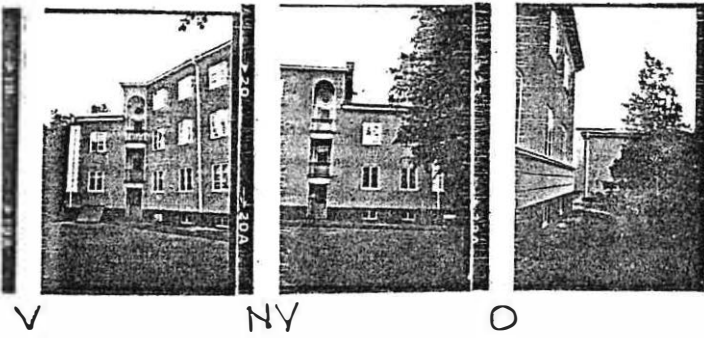
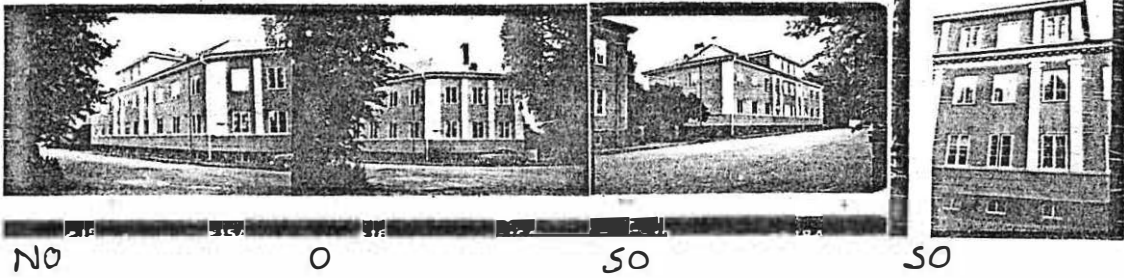
A 5 BOSTÄDER
 Standard: hiss
 sopnedkast
 övrigt

A 6 ÖVRIGT
 (skick m m)
 Gott

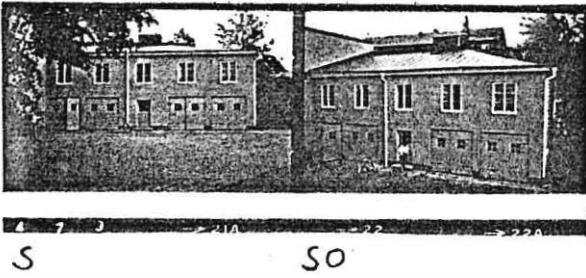
GRODAN 8



I:



II:





Inventerare C Selfjord A Engman

Datum 1980-07-01

A1:DATA

m nr 16086

Kvarter, nr GRODAN 8

Byggnadsår 1928

Gatuadress Munkforsgatan 6

Ombyggnad 1929

Arkitekt Gösta Engholm

Större undersökning önskvärd

Film nr K.512

A 2 HUS

I	II
Bostäder	Garage, bostad
B	B
K + 2 + 1	2
Slät, Grå	Slät, Grå
Rapp, G/V	Rapp, G
P, Grå	P, Grå
2L, Mp, V	2L, Mp, V
Trä,glas,Grå	Trä,glas, Grå

Funktion

Stomme

Våningar

Sockel

Fasad

Tak(skorsten)

Fönster

Dörrar

Övrigt

A 3 GARD

In/utfarter

Markbehandling

Parkering

Garage

1 Cykelskjul

Grus, asfalt Ute/lekplats..

Vegetation

se II Överbyggnad

A 4 STIL

(tidstypiska
detaljer etc)

Tidstypisk 20-tals klassicism

A 5 BOSTÄDER

Standard: hiss

sopnedkast

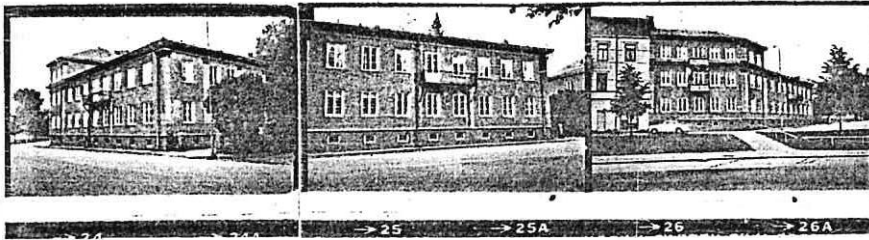
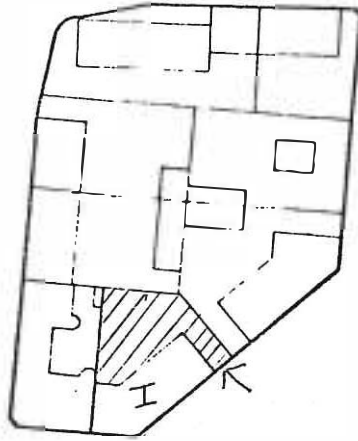
övrigt

A 6 ÖVRIGT

(skick m m)

Gott

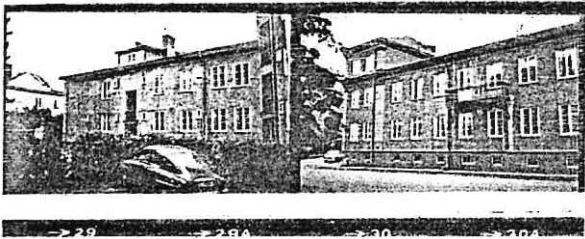
GRODAN 9



No

50

S



Y

O

S

N



S

N



O

S



S

N



Inventerare C Selfjord A Engman

Datum 1980-07-01

A1:DATA

m nr 16099

Kvarter, nr GRODAN 9

Byggnadsår 1928

Gatuadress Munkforsgatan 8

Ombyggnad 1929 (ändring fasad)

Arkitekt

Större undersökning önskvärd

Film nr K 512

A 2 HUS I
Funktion Bostäder

Stomme B
Våningar K + 2 + 1
Sockel Sprit, Grå
Fasad Rapp, Grå

Tak(skorsten) P, Grå
Fönster 2L, V

Dörrar Trä, glas, Grå
Övrigt Kapital av trä

A 3 GARD

In/utfarter 1 Cykelskjul

Markbehandling Grus Ute/lekplats

Parkering c:a 5 Vegetation Stor gran, buskar

Garage Överbyggnad

A 4 STIL

(tidstypiska detaljer etc) Tidstypisk 20-tals klassicism

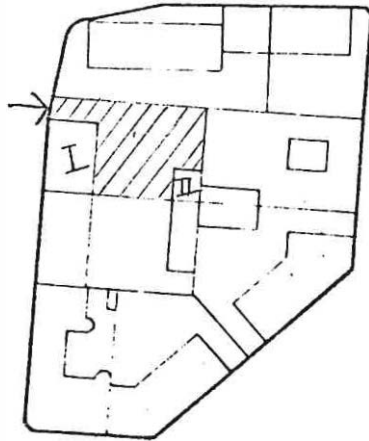
A 5 BOSTÄDER

Standard: hiss
sopnedkast
övrigt

A 6 ÖVRIGT

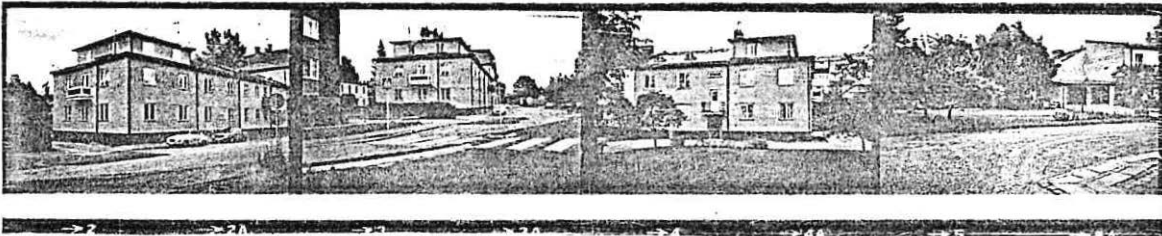
(skick m m) Rostiga stuprännor, putsskador vid balkonger

GRODAN 10



I:

II



NV

N

O

NY



Inventerare C Selfjord A Engman

Datum 1980-07-01

A1:DATA

m nr 16113

Kvarter, nr	GRODAN 10	Byggnadsår	I 1934 II 1963
Gatuadress	Garvaregatan 6	Ombyggnad	
		Arkitekt	

Större undersökning önskvärd

Film nr K 512

	I	II
A 2 HUS		
Funktion	Bostäder + 1 kontor	Garage
Stomme	B	Btg
Våningar	K + 2 + 1	1
Sockel	Slät, Br	
Fasad	Rapp, mö Bg	Slät, mö Bg
Tak(skorsten)	P, R	Papp, Gö
Fönster	2L, Mp V	2L, Mp, V
Dörrar	Trä, Br	Trä, Br
Övrigt		

A 3 GARD

In/utfarter	1	Cykelskjul
Markbehandling	Grus, gräs	Ute/lekplats
Parkering	c:a 2	Vegetation Buskar, lit etträd
Garage	se II (2 st)	Överbyggnad

A 4 STIL

(tidstypiska detaljer etc)

A 5 BOSTÄDER

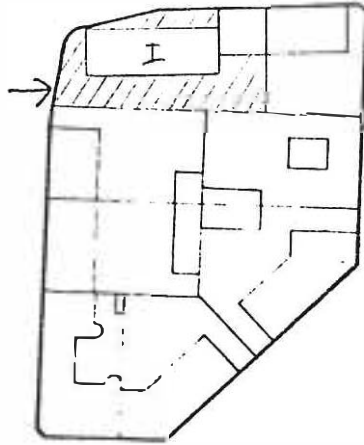
Standard: hiss	Nej
sopnedkast	Nej
övrigt	

A 6 ÖVRIGT

(skick m m)

Gott

GRODAN 11



I:



N



N



S

BEBYGGELSEINVENTERING I KARLSTADS CENTRUM, SOMMAREN 1980

Inventerare C Selfjord A Engman

Datum 1980-07-01

A1:DATA

m nr 16120

Kvarter, nr GRODAN 11

Byggnadsår 1961

Gatuadress Fabriksgatan 3 - 5

Ombyggnad 1964

Arkitekt Gunnar Hodin

Större undersökning önskvärd

Film nrK.512.....

	I	II
A 2 HUS		
Funktion	1: Garage 2-5: Bostäder	Bostäder
Stomme	Btg	Btg
Våningar	5	K + 3
Sockel	S, Grå	
Fasad	Tg, R/Slät, Bg	Tg, R
Tak(skorsten)	2T, Br	2T, Br
Fönster	1L, 2L, V	1L, 2L, 3L, V
Dörrar	Trä, glas, Br	Trä, glas, Br
Övrigt		

A 3 GARD

In/utfarter 1 Cykelskjul

Markbehandling Asfalt Ute/lekplats.

Parkering 7 st Vegetation

Garage på baksidan 9 st Överbyggnad

A 4 STIL

(tidstypiska detaljer etc)

A 5 BOSTÄDER

Standard: hiss Ja Nej

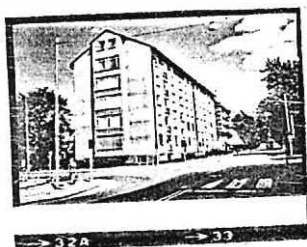
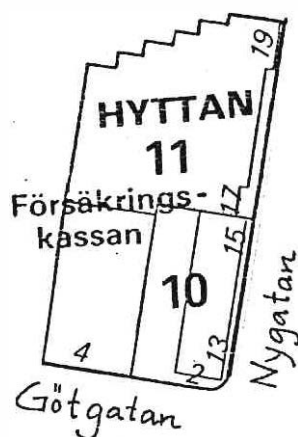
sopnedkast Ja Ja

övrigt

A 6 ÖVRIGT

(skick m m) Gott skick

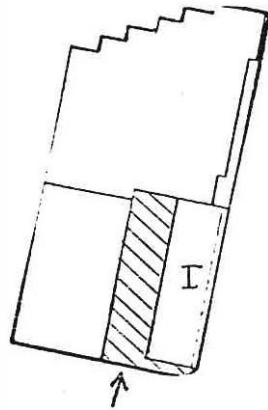
KV HYTTAN



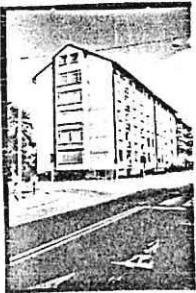
50

Kvarteret är mycket vackert beläget vid östra älvgrenen. Av de två fastigheterna i kvarteret dominerar Försäkringskassans byggnad, Hyttan 11, en röd tegelbyggnad med neddraget tak och "tandad" fasad åt älven. Hyttan 10 är ett femvånings bostadshus från 1955.

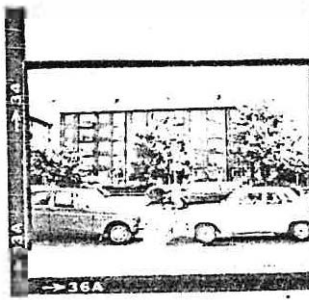
HYTTAN 10



I:



SO



V



SV



SO



S

BEBYGGELSEINVENTERING I KARLSTADS CENTRUM, SOMMAREN 1980

Inventerare I M Gillberg U Hasselqvist

Datum 1980-07-02

A1:DATA

m nr 19749

Kvarter, nr HYTTAN 10
 Gatadress Nygatan 13 - 15

Byggnadsår 1955
 Ombyggnad 1956
 Arkitekt J Wästlund

Större undersökning önskvärd

Film nr K 509

A 2 HUS

Funktion K: Garage, kontor
 1-5: Bost., kontor
 Stomme Btg
 Våningar K + 5 ½
 Sockel Slät, mö Grå
 Fasad Sprit, Grå / Et, R

Tak(skorsten)

Fönster 2L, Mp, V

Dörrar P, elox, Br

Övrigt

A 3 GÅRD

In/utfarter 1 Cykelskjul
 Markbehandling Asfalt, gräs Ute/lekplats
 Parkering Vegetation Buskar, 1 lönn, plantering
 Garage Överbyggnad

A 4 STIL

(tidstypiska detaljer etc)

A 5 BOSTÄDER

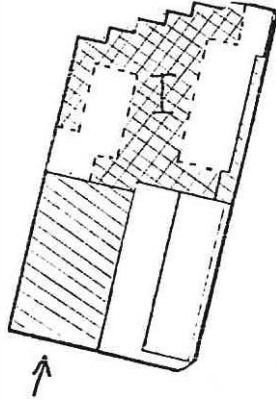
Standard: hiss Ja
 sopnedkast Ja
 övrigt

A 6 ÖVRIGT

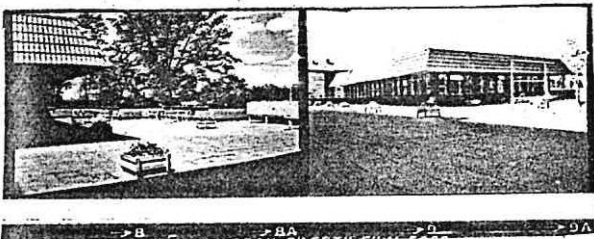
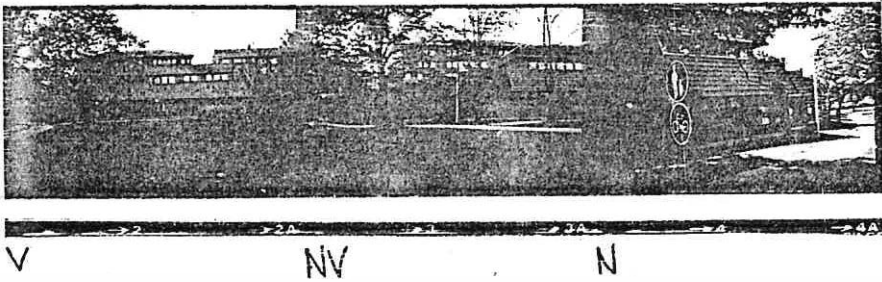
(skick m m)

Gott skick

HYTTAN 11



I:



BEBYGGELSEINVENTERING I KARLSTADS CENTRUM, SOMMAREN 1980

Inventerare I M Gillberg U Hasselqvist Datum 1980-07-02

A1:DATA m nr 143962

Kvarter, nr HYTTAN 11 Byggnadsår 1976
 Gatadress Nygatan 17 - 19 Ombyggnad
 Arkitekt Janne Feldt

Större undersökning önskvärd

Film nr K 511

A 2 HUS	Försäkringskassan		
Funktion	Kontor, bostäder		
Stomme	Btg		
Våningar	1 + 1 + 3		
Sockel			
Fasad	Tg, R/P, Br/Btg		
Tak(skorsten)	Btg, R		
Fönster	2L, Br		
Dörrar	Glas, A1		
Övrigt			

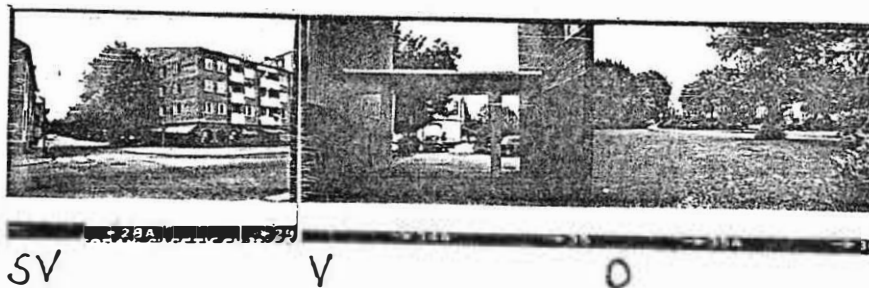
A 3 GÅRD	Delvis överbyggd över kontor		
In/utfarter	1	Cykelskjul	
Markbehandling	Asfalt, Btg-plattor	Ute/lekplats ²	
Parkering	34	Vegetation	Buskar, blomlådor
Garage		Överbyggnad	Delvis överbyggd

A 4 STIL
 (tidstypiska detaljer etc)

A 5 BOSTÄDER			
Standard: hiss	Ja		
sopnedkast	Ja		
övrigt			

A 6 ÖVRIGT
 (skick m m)
 Gott skick

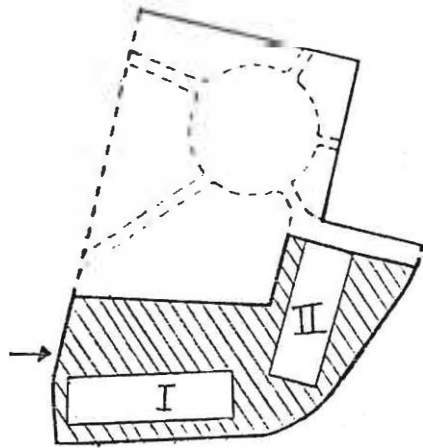
KV KROKODILEN



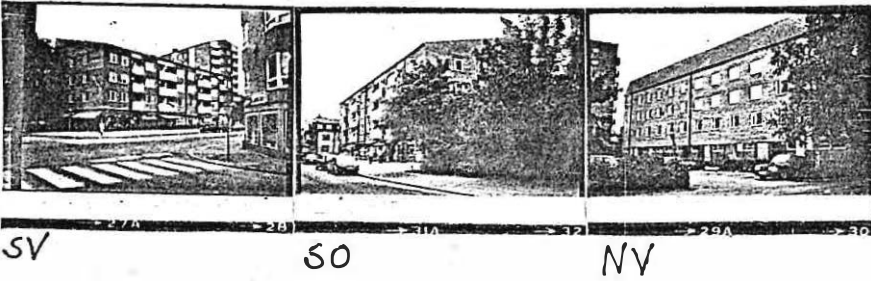
Kvarteret består av ett niovänings bostadshus och ett fyra-
vänings bostadshus med affärer i bottenvåningen. Husen är
byggda i slutet av 50-talet.

Kvarteret Krokodilen sammanbinds med kvarteret Ödlan och
av Hagaparken. De båda kvarteren bildar en enhet med lik-
artade lamellhus i gult tegel.

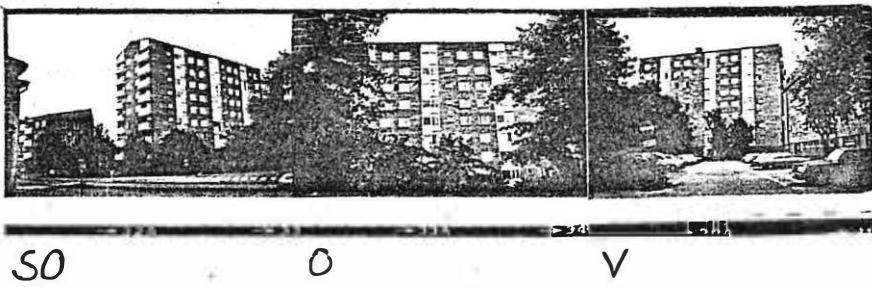
KROKODILEN 1



I:



II



BEBYGGELSEINVENTERING I KARLSTADS CENTRUM, SOMMAREN 1980

Inventerare U Hasselqvist I M Gillberg

Datum 1980-07-01

A1:DATA

m nr 26320, 26342

Kvarter, nr KROKODILEN 1

Byggnadsår 1959

Gatuadress Attkantsgatan - Garvare-
gatan

Ombyggnad
Arkitekt Gunnar Hodin, Ragnar Westrin

Större undersökning önskvärd

Film nr K 505

	I	II
A 2 HUS		
Funktion	1:Affärer,frisör, 2-4:Bostäder	1:Garage 2-9: Bostäder
Stomme		
Våningar	4	9
Sockel		
Fasad	1:Klinker,Br 2-4:Tg, G	1: Btg med ballast- sten 2-9: Tg, G
Tak(skorsten)	Papp, S, (P, R)	
Fönster	1:Skyltfönster 2-4:2L-3L, Mp, V	2L, Mp, Grå
Dörrar		
Övrigt		

A 3 GARD

In/utfarter	1	Cykelskjul
Markbehandling	Asfalt, Btg plattor	Ute/lekplats
Parkering	30 st	Vegetation buskar, lövträd
Garage		Överbyggnad

A 4 STIL

(tidstypiska detaljer etc)

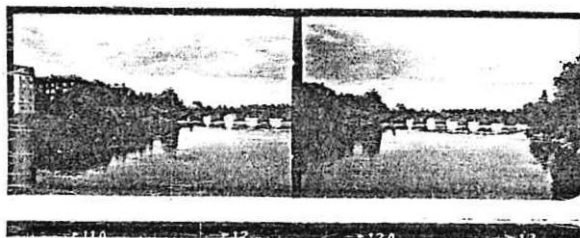
A 5 BOSTÄDER

Standard: hiss		Ja
sopnedkast	Ja	Ja
övrigt		

A 6 ÖVRIGT

(skick m m)
Gott skick

KV ORMEN



NO

NO



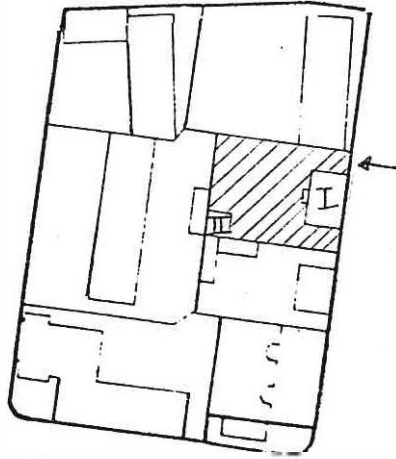
SO

Kvarteret består, förutom Korskyrkan, av bostäder i tre-fem-vånings lamellhus och flerfamiljsvillor.

De höga tegelhusen mot Nygatan och älven utgör en enhetlig bebyggelse på lummiga tomter.

De tre träbyggnaderna (Ormen 9-11) mot Hagagatan är tids-typiska bostadshus och utgör tillsammans med Hagaparken en idyllisk miljö som dock störs av den livliga genomfartstrafiken på Hagagatan - Götgatan. Husen är några av de få bevarade trähusen i Haga.

ORMEN 9



I:

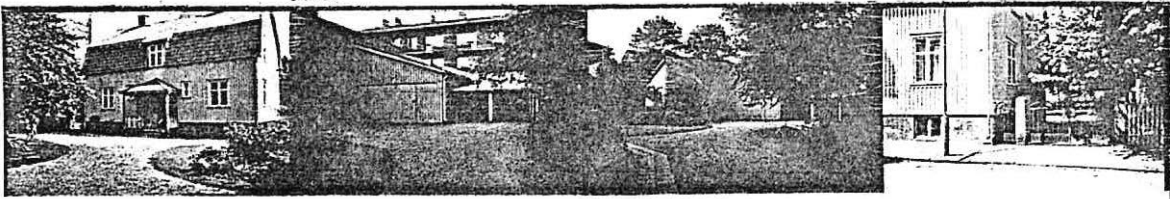


NO

SO

SV

II



SV

NO

NO gård

O grind

BEBYGGELSEINVENTERING I KARLSTADS CENTRUM, SOMMAREN 1980

Inventerare A Engman C Selfjord

Datum 1980-07-02

A1:DATA

m nr 34191

Kvarter, nr	ORMEN 9	Byggnadsår	I 1923 II 1937
Gatuadress	Hagagatan 17	Ombyggnad	1949, 1959
		Arkitekt	Ljungdahl

Större undersökning önskvärd

Film nr K 516

	I	II
A 2 HUS		
Funktion	Bostäder	Garage
Stomme	B	B
Våningar	K+1½+Vi	1
Sockel	Slät, Grå	Slät, Grå
Fasad	SLL, lj Grå	SLL, lj Grå
Tak(skorsten)	2T, (Tg,R)	Papp, S
Fönster	2L, Mp, V	
Dörrar	Trä,glasade,ferniss	Trä, Grå
Övrigt		

A 3 GÅRD	1	Cykelskjul
In/utfarter	Grus, gräs	Ute/lekplats
Markbehandling		Vegetation Trädgårdstomt
Parkering	Skjul för 2 bilar	Överbyggnad

A 4 STIL
(tidstypiska detaljer etc) Tidstypisk villabyggnad

A 5 BOSTÄDER
Standard: hiss

sopnedkast

övrigt

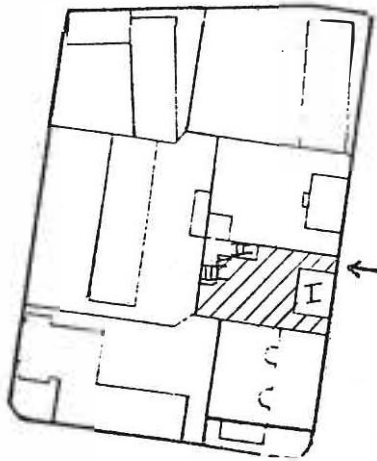
A 6 ÖVRIGT
(skick m m) Acceptabelt skick

.....

.....

.....

ORMEN 10



I:



SO

NO

Y

NO trädgård

III:



S

SO

BEBYGGELSEINVENTERING I KARLSTADS CENTRUM, SOMMAREN 1980

Inventerare A Engman C Selfjord

Datum 1980-07-02

A1:DATA

m nr 34198

Kvarter, nr ORMEN 10 Byggnadsår I 1922 II 1922 III 1926
 Gatadress Hagagatan 15 Ombyggnad
 Arkitekt

Större undersökning önskvärd
 Film nr K. 516

	I	II	III
A 2 HUS			
Funktion	Bostäder	F d bostad	Garage, förråd
Stomme	B	B	B
Våningar	K+1½+Vi	1	1+Vi
Sockel	Sprit, Grå	Slät, Grå	Slät, Grå
Fasad	LFS,G/G-Br	LFS,G/G-Br	LFS,G/G-Br
Tak(skorsten)	2T,R (Tg/P,R)	2T,R	2T,R
Fönster	2L,Mp,G-Br	2L,Mp,G-Br	
Dörrar	Trä,glasad,G-Br	Trä,glasad,G-Br	Trä,G/G-Br
Övrigt			

A 3 GÅRD

In/utfarter	1	Cykelskjul
Markbehandling	Grus, gräs	Ute/lekplats
Parkering		Vegetation Trädgårdstomt
Garage		Överbyggnad

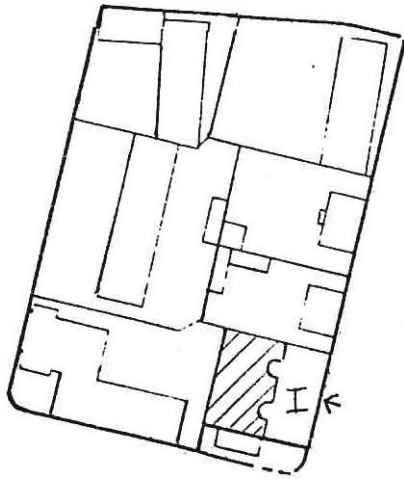
A 4 STIL
 (tidstypiska detaljer etc) Tidstypisk villabyggnad

A 5 BOSTÄDER

Standard: hiss			
sopnedkast			
övrigt			

A 6 ÖVRIGT
 (skick m m) Acceptabelt skick

ORMEN (11) 23



I:



SO



NO



O



SY



V

BEBYGGELSEINVENTERING I KARLSTADS CENTRUM, SOMMAREN 1980



Inventerare A Engman C Selfjord

Datum 1980-07-02

A1:DATA

Kvarter, nr ORMEN 23 (11) Byggnadsår 1910
 Gatadress Hagagatan 13 Ombyggnad 1912
 Arkitekt

Större undersökning önskvärd

Film nr K 516

A 2 HUS I
 Funktion Bostäder
 Stomme B
 Våningar K+2+inr.Vi
 Sockel Natursten
 Fasad SFS/LFS/SPS,G
 Gavlar; Slät, Bg
 Tak(skorsten) P, lj Grå
 Fönster 3L-6L, Tp/Kp, V
 Dörrar
 Övrigt Smidda balkong-
 räcken

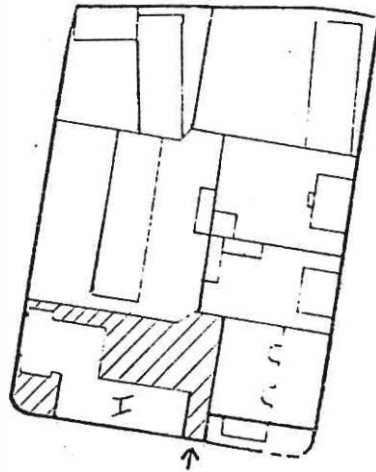
A 3 GARD
 In/utfarter 1 Cykelskjul Sopskjul
 Markbehandling Grus, gräs Ute/lekplats
 Parkering c:a 3 Vegetation
 Garage Överbyggnad

A 4 STIL
 (tidstypiska detaljer etc) Mycket tidstypisk byggnad med panelarkitektur och tidstypiska fönster

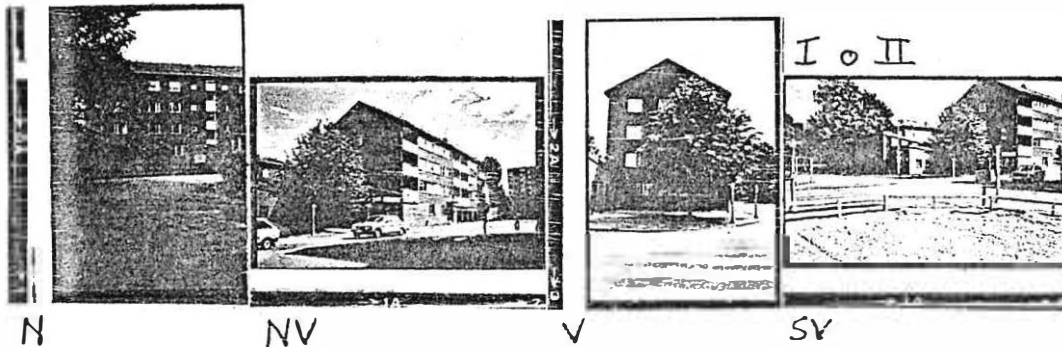
A 5 BOSTÄDER
 Standard: hiss
 sopnedkast
 övrigt

A 6 ÖVRIGT
 (skick m m) Acceptabelt skick
 Interiörer bevarade

ORMEN 18

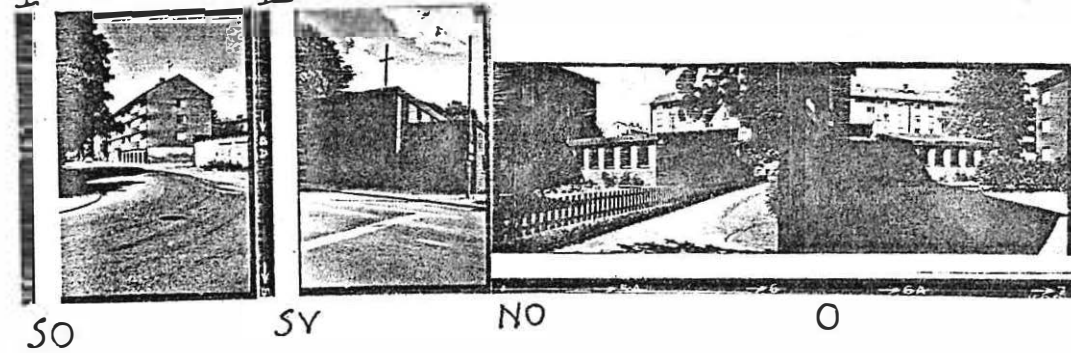


I:



I:

II:



BEBYGGELSEINVENTERING I KARLSTADS CENTRUM, SOMMAREN 1980

Inventerare A Engman C Selfjord

Datum 1980-07-02

A1:DATA

m nr 34073

Kvarter, nr

ORMEN 18

Byggnadsår

1963

Gatuadress

Götgatan - Nygatan

Ombyggnad

1964, 1976

Arkitekt

J Feldt

Större undersökning önskvärd

Film nr K.516

A 2 HUS

I

II

Funktion

Bostäder, kontor,
Garage

Kyrka

Stomme

Btg

Btg

Våningar

4 + Vi

1

Sockel

Slät, Grå

Slät, Grå

Fasad

1: Slät, Grå

Tq, R

2-4: Tq, R

Tak(skorsten)

Btg-2 kupigt, Grå(Tq, R) Papp, S

Fönster

1L-2L, V

1L, Br

Dörrar

Teak, glasade, ferniss Trä, glasade, ferniss

Övrigt

A 3 GÅRD

In/utfarter

1

Cykelskjul

Markbehandling

Gräs, grus

Ute/lekplats

Parkering

8

Vegetation Buskar

Garage

Överbyggnad

A 4 STIL

(tidstypiska
detaljer etc)

A 5 BOSTÄDER

Standard: hiss

Ja

sopnedkast

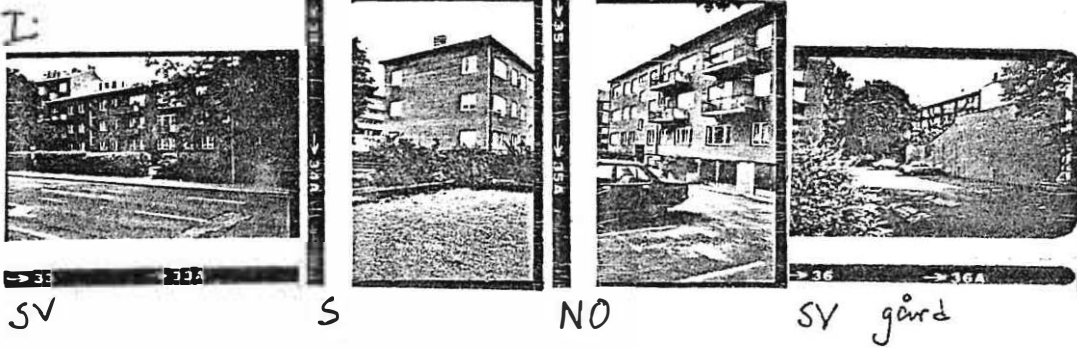
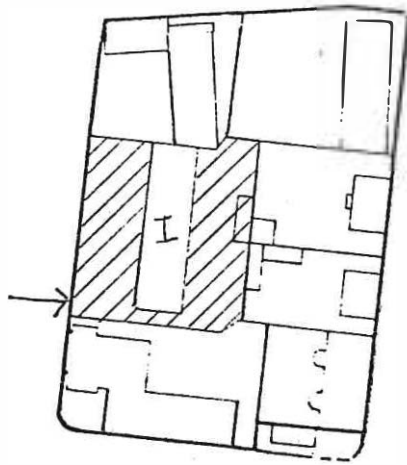
övrigt

A 6 ÖVRIGT

Gott skick

(skick m m)

ORMEN 19



BEBYGGELSEINVENTERING I KARLSTADS CENTRUM, SOMMAREN 1980

Inventerare A Engman C Selfjord

Datum 1980-07-02

A1:DATA

m nr 34091

Kvarter, nr ORMEN 19
 Nygatan 20 - 22

Byggnadsår 1938

Gatuadress

Ombyggnad 1971 (fasadmaterial)

Arkitekt Olle Lagergren

Större undersökning önskvärd

Film nr K 514

A 2 HUS I
 Funktion Bostäder

Stomme S
 Våningar K+3+Vi
 Sockel Slät, Grå
 Fasad Tg, R

Tak(skorsten) 2T, R
 Fönster 1L-3L, Mp, V

Dörrar Ek, glasade, ferniss
 Övrigt

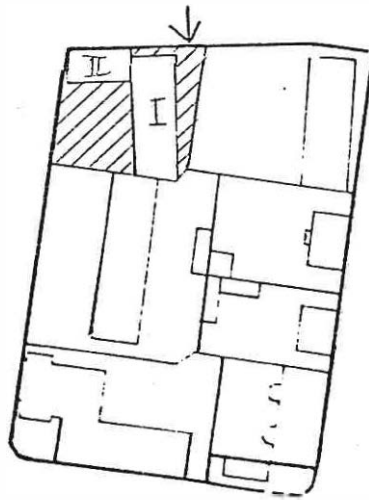
A 3 GÅRD
 In/utfarter 1 Cykelskjul
 Markbehandling Gräs, asfalt, natursten Ute/lekplats
 Parkering 15 Vegetation Lövträd, buskar
 Garage Överbyggnad

A 4 STIL
 (tidstypiska detaljer etc)

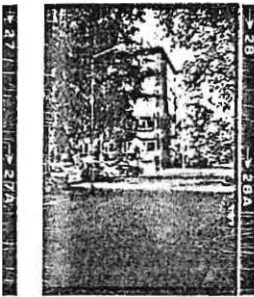
A 5 BOSTÄDER
 Standard: hiss
 sopnedkast Ja
 övrigt

A 6 ÖVRIGT
 (skick m m)
 Gott skick

ORMEN 20



I:



N0

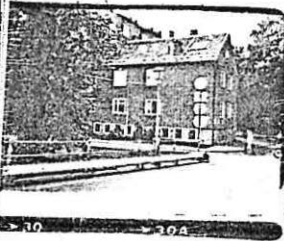


NV

II:



V



NV

I o II



S

SY

BEBYGGELSEINVENTERING I KARLSTADS CENTRUM, SOMMAREN 1980

Inventerare A Engman C Selfjord

Datum 1980-07-02

A1:DATA

Kvarter, nrORMEN 20..... Byggnadsår1950-51.....
 GatuadressNygatan - Fabriksgatan..... Ombyggnad
 ArkitektJ Wästlund.....

Större undersökning önskvärd

Film nrK.514.....

	I	II
A 2 HUS	Bostäder	Bostäder, kontor
Funktion		i K
Stomme	Btg	Btg
Våningar	K+5+Vi	K+2+inr Vi
Sockel	Slät, Grå	Slät, Grå
Fasad	Tg, R	Tg, R
Tak(skorsten)	2T,R (Tg,R)	2T,R (Tg, R)
Fönster	1L-10L, V	1L-2L, V
Dörrar	Ek,glasade,ferniss	Ek,glasade,ferniss
Övrigt		

A 3 GÅRD

In/utfarter	1	Cykelskjul
Markbehandling	Gräs,natursten	Ute/lekplats
Parkering		Vegetation Björkar,buskar,lönn,kastanj
Garage		Överbyggnad

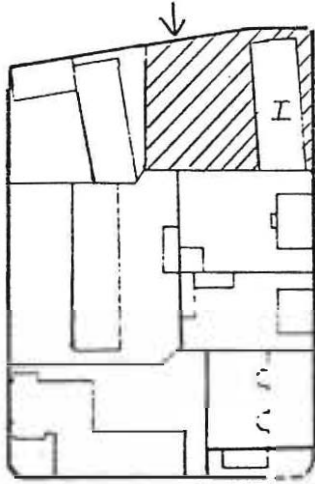
A 4 STIL
 (tidstypiska detaljer etc)
 Tidstypiskt bostadshus

A 5 BOSTÄDER

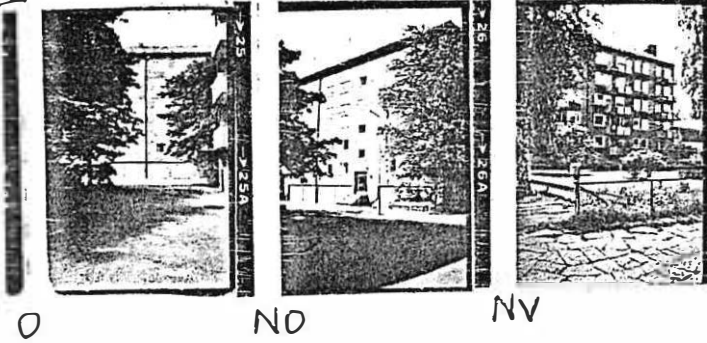
Standard: hiss	Ja		
sopnedkast	Ja	Ja	
övrigt			

A 6 ÖVRIGT
 (skick m m)
 Gott skick

ORMEN 21



I:



BEBYGGELSEINVENTERING I KARLSTADS CENTRUM, SOMMAREN 1980

Inventerare A Engman C Selfjord

Datum 1980-07-02

A1:DATA

m nr 34228

Kvarter, nr ORMEN 21 Byggnadsår 1955
 Gatadress Hagagatan - Fabriksgatan Ombyggnad
 Arkitekt Havstad, Hollström, Lindell

Större undersökning önskvärd

Film nr K 514

A 2 HUS	I		
Funktion	Bostäder		
Stomme	Btg		
Våningar	K+5		
Sockel	Slät, Grå		
Fasad	Tg, R		
Tak(skorsten)	1T, R		
Fönster	1L-2L, V		
Dörrar	Teak, ferniss, glasade		
Övrigt			

A 3 GARD

In/utfarter		Cykelskjul	
Markbehandling	Asfalt, gräs, grus	Ute/lekplats	1 lekplats
Parkering	7	Vegetation	Lönn, björkar, buskar
Garage		Överbyggnad	

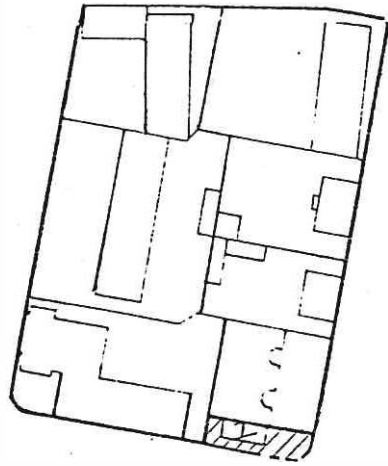
A 4 STIL
 (tidstypiska detaljer etc) Tidstypiska bostadshus

A 5 BOSTÄDER

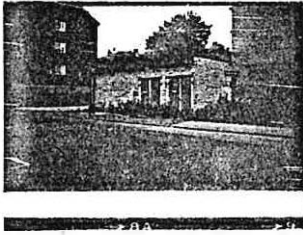
Standard: hiss	Ja		
sopnedkast	Ja		
övrigt			

A 6 ÖVRIGT
 (skick m m) Gott skick

ORMEN Stg 3337



I



SO

BEBYGGELSEINVENTERING I KARLSTADS CENTRUM, SOMMAREN 1980

Inventerare A Engman C Selfjord

Datum 1980-07-02

A1:DATA

Kvarter, nr ORMEN Stg 3337 Byggnadsår
 Gatadress Götgatan Ombyggnad
 Arkitekt

Större undersökning önskvärd

Film nr K 516

A 2 HUS	I		
Funktion	Transformatorstation		
Stomme	Tg		
Våningar	1		
Sockel	Slät, Grå		
Fasad	Tg, G		
Tak(skorsten)	P, S		
Fönster			
Dörrar	Btg, Grå		
Övrigt			

A 3 GÅRD

In/utfarter	Cykelskjul
Markbehandling	Ute/lekplats..
Parkering	Vegetation
Garage	Överbyggnad

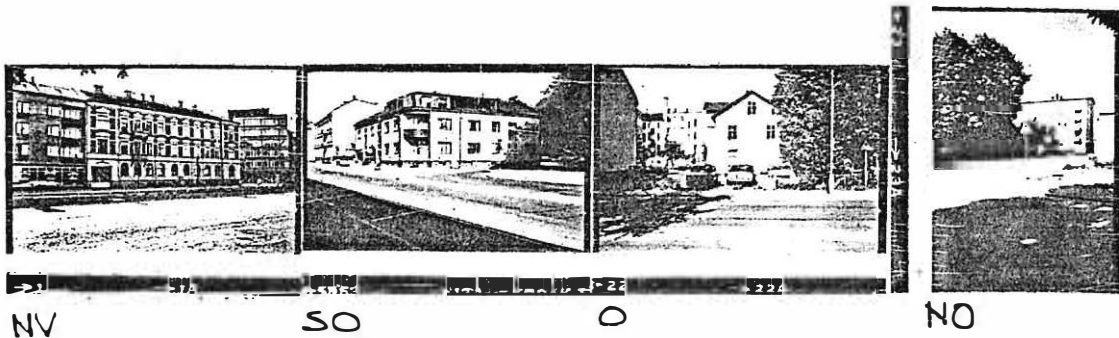
A 4 STIL
 (tidstypiska detaljer etc)

A 5 BOSTÄDER

Standard: hiss	
sopnedkast	
övrigt	

A 6 ÖVRIGT
 (skick m m) Acceptabelt skick
 Ovårdad tomtmark

KV SKÖLDPADDAN

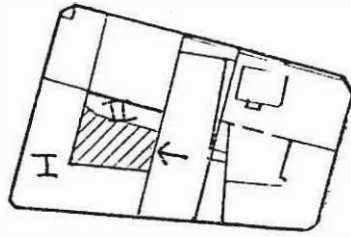


Kvarteret ger ett sönderdelat intryck med bostadshus från olika tidsperioder och en genomgående parkeringstomt som delar kvarteret i två delar.

Hörnhuset Åttkantsgatan - Nygatan, från 1901, är ett vackert tidstypiskt bostadshus och är dessutom viktigt för gatubilden.

Hörnhuset Åttkantsgatan - Hagagatan är ursprungligen ett putsat funkishus som genom fasadrestaurering med tegel helt förlorat sin ursprungliga karaktär.

" SKÖLDPADDAN 1



I:



SV



NV



SO

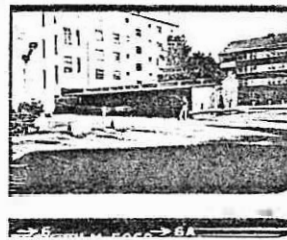


NO



O

II



SO



Inventerare A Engman C Selfjord

Datum 1980-07-02

A1:DATA

m nr 41550

Kvarter, nr SKÖLDPADDAN 1
Gatuadress Attkantsgatan - Nygatan

Byggnadsår 1901
Ombyggnad 1902, 1913, 1939, 1960
Arkitekt Jonsson & Petterson

Större undersökning önskvärd

Film nr K 514

	I	II
A 2 HUS		
Funktion	Bostäder	Övertäckt biluppställning
	Kontor, delvis	
Stomme	S	Stål
Våningar	K + 3 + Vi	1
Sockel	Gr, huggen	
Fasad	1:Slät, Grå	Delvis SSP
	2-3:Sprit,mö Grå/ Grå putsdekor	
Tak(skorsten)	P, S (Tg,G urspr)	Korr P, R
Fönster	1:2L,Tv,Gö rundbåge	
	2-3:4L-6L,Kp,Gö	
Dörrar	Ek,glasade,ferniss	
Övrigt	Balkonger, smidesräcken	

A 3 GÅRD

In/utfarter	1, via Stg 70	Cykelskjul
Markbehandling	Gatsten	Ute/lekplats
Parkering	6	Vegetation
Garage		Överbyggnad

A 4 STIL

(tidstypiska detaljer etc) Tidstypiskt bostadshus. Putsornament, taklist

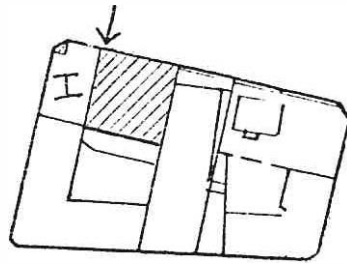
A 5 BOSTÄDER

Standard: hiss		
sopnedkast		
övrigt		

A 6 ÖVRIGT

(skick m m) Fönster i källare delvis trasiga. Putsrestaurering, delvis. Balkongers undersidor målas. Aldre interiörer i trapphus.

SKÖLDPADDAN 2



I:



N



NY



O



SO

BEBYGGELSEINVENTERING I KARLSTADS CENTRUM, SOMMAREN 1980

Inventerare A Engman C Selfjord

Datum 1980-07-01

A1:DATA

m nr 41590

Kvarter, nr	SKÖLDPADDAN 2	Byggnadsår	1960
Gatuadress	Nygatan 14	Ombyggnad	1963
		Arkitekt	Olle Lagergren

Större undersökning önskvärd

Film nr K 514

A 2 HUS	I			
Funktion	Bostäder			
	1:Restaurang			
Stomme	Btg			
Våningar	K + 4			
Sockel				
Fasad	1: Slät, Grå/Sprit, Grå			
	2-4: Slät, lj Grå			
Tak(skorsten)	P, Grå			
Fönster	1L-4L, Mp, Grå-B			
	1:Skyltfönster, metall			
Dörrar	Metall, glasade			
Övrigt				

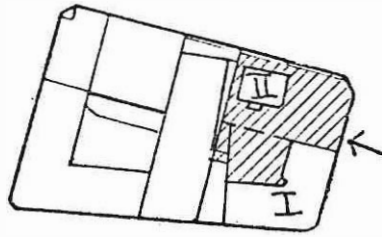
A 3 GÅRD	1			
In/utfarter	Asfalt, Btg-plattor	Cykelskjul		
Markbehandling	11	Ute/lekplats		
Parkering		Vegetation	2 st lönnar, buskar	
Garage		Överbyggnad		

A 4 STIL
(tidstypiska detaljer etc)

A 5 BOSTÄDER			
Standard: hiss	Ja		
sopnedkast	Ja		
övrigt			

A 6 ÖVRIGT	Acceptabelt skick		
(skick m m)			

SKÖLDPADDAN 5 (ORMEN 13)



I:



SO

S



NO

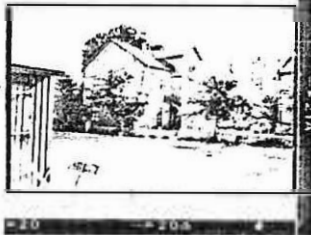


NV



N

II:



SV



V



SV

BEBYGGELSEINVENTERING I KARLSTADS CENTRUM, SOMMAREN 1980

Inventerare A Engman C Selfjord

Datum 1980-07-02

A1:DATA

m nr 41629

Kvarter, nr SKÖLDPADDAN 5
 Gatuadress Hagagatan - Ättkantsgatan

Byggnadsår 1935

Ombyggnad 1936

Arkitekt Olle Lagergren

Större undersökning önskvärd

Film nr K.514

	I	II
A 2 HUS		
Funktion	Bostäder, affärer	Tomt ?
Stomme	S	B
Våningar	K + 2 + inr Vi	2 1/2
Sockel	Slät, Br	Natur, S
Fasad	Tg G/Korr P, Br/ Slät, G (gavlar)	SLL, Grå
Tak(skorsten)	P, S (Tg, G/P,S)	P, S (P, S)
Fönster	1L-3L, Tvp, mö Br	2L/4L, Kp, Gö
Dörrar	Ek, glasade, mö Br	
Övrigt		

A 3 GARD

In/utfarter	1	Cykelskjul
Markbehandling	Grus	Ute/lekplats
Parkering	c:a 8	lövträd
Garage		Överbyggnad

1 4 STIL

(tidstypiska detaljer etc)

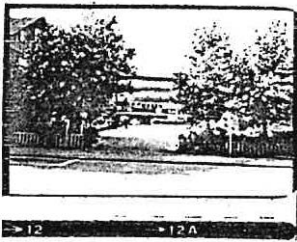
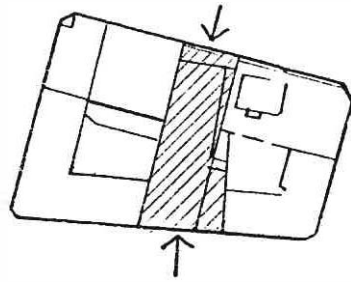
A 5 BOSTÄDER

Standard: hiss			
sopnedkast			
övrigt			

A 6 ÖVRIGT

(skick m m)	I Gott skick.
	Tilläggsisolerat slutet 70-talet. Fasadmaterialet ändrat till gult tegel
	II Dåligt skick. Fasadrestering och invändig restaurering

SKÖLDPADDAN Stg 64,65,69,70



→ 12 → 12 A

N

BEBYGGELSEINVENTERING I KARLSTADS CENTRUM, SOMMAREN 1980

Inventerare A Engman C Selfjord

Datum 1980-07-02

A1:DATA

Kvarter, nr SKÖLDPADDAN, Stg 64, 65, 69, 70
 Gatuadress Åttkantsgatan - Götgatan
 Byggnadsår
 Ombyggnad
 Arkitekt

Större undersökning önskvärd

Film nr K 514

A 2 HUS
 Funktion
 Stomme
 Våningar
 Sockel
 Fasad
 Tak(skorsten)
 Fönster
 Dörrar
 Övrigt

A 3 GÅRD
 In/utfarter 2 Cykelskjul
 Markbehandling Asfalt Ute/lekplats
 Parkering 24 Vegetation Lövträd, buskar
 Garage Överbyggnad

A 4 STIL
 (tidstypiska detaljer etc)

A 5 BOSTÄDER
 Standard: hiss
 sopnedkast
 övrigt

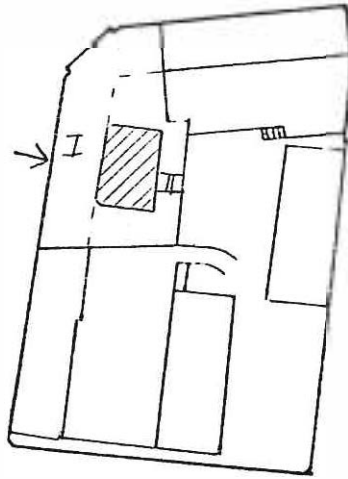
A 6 ÖVRIGT Rivningstomt, iordningsställt som parkering
 (skick m m)

KV SNIGELN



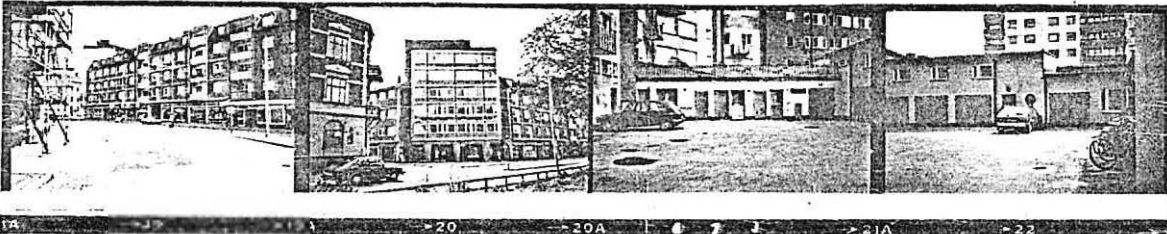
Kvarteret består uteslutande av 60- och 70-tals bebyggelse för bostäder och butiker. Två åttavånings höghus skapar stor koncentration av lägenheter. Stora tomtytor upptas av garagebyggnader med terrassgårdar. Den övriga tomtmarken är belagd med asfalt och betong och ger ett mycket sterilt intryck. Byggnaderna mot Nygatan och Attkantsgatan utgör en enhet med samma takhöjd och likartad fasadutformning.

SNIGELN 12



I:

II:



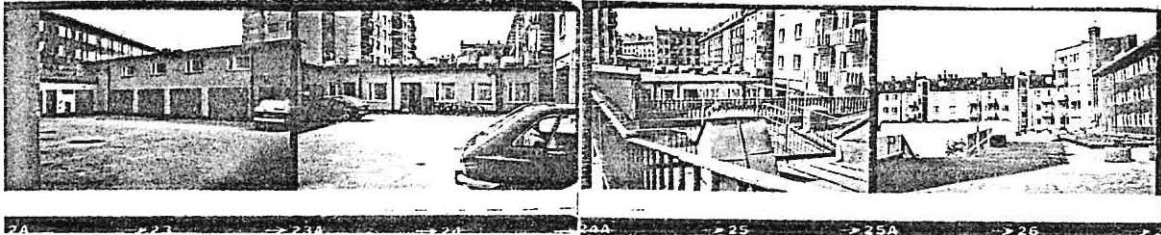
SY

NV

S

Y

I



V

N

N

O

BEBYGGELSEINVENTERING I KARLSTADS CENTRUM, SOMMAREN 1980

Inventerare C Selfjord A Engman

Datum 1980-07-01

A1:DATA

m nr 42311, 42323, 42334

Kvarter, nr SNIGELN 12
 Gatadress Nygatan - Åttkantsgatan

Byggnadsår 1953, 1954,
 Ombyggnad
 Arkitekt

Större undersökning önskvärd

Film nr ...K.508...

	I	II
A 2 HUS		
Funktion	1:Butiker	7 garage, förråd
	2-4:bostäder	
Stomme	Btg	Btg
Våningar	K+4+1 delvis 6	1
Sockel	Mosaik, Grå	
Fasad	Tg, R/P Bg + mosaik	Slät, lj G/Trä, Gr
	Turkos / S	Gö
	Gård: Slät, Bg/Tg,R	
Tak(skorsten)	P, S	Papp, P, Gö
Fönster	1: Skyltfönster	2L, V
	2: 1L, 2L, V	
Dörrar	Al, glas	Trä, Grå, Gö
Övrigt		

A 3 GARD

In/utfarter	1	Cykelskjul
Markbehandling	Asfalt	Ute/lekplats
Parkering	2	Vegetation
Garage	se II 7 st	Överbyggnad

A 4 STIL

(tidstypiska detaljer etc)

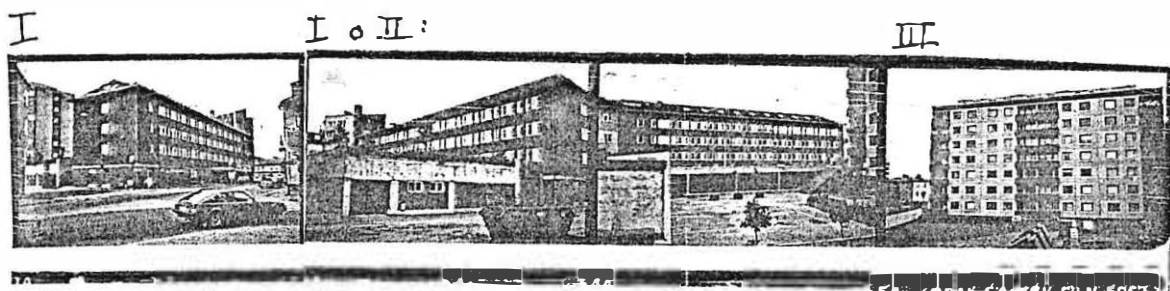
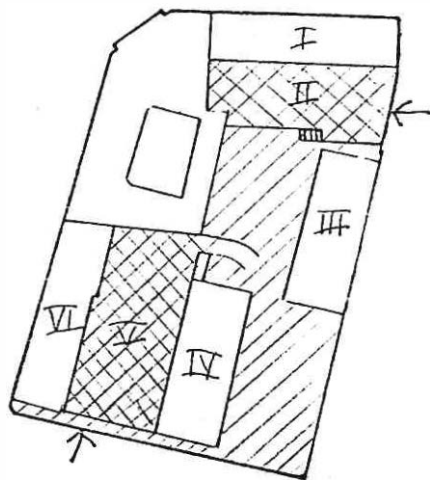
A 5 BOSTÄDER

Standard: hiss	Ja
sopnedkast	Ja
övrigt	

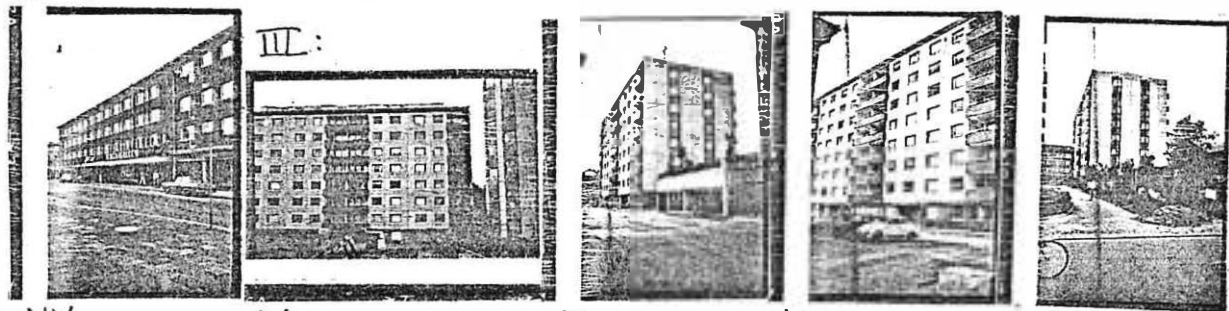
A 6 ÖVRIGT

(skick m m) Gott

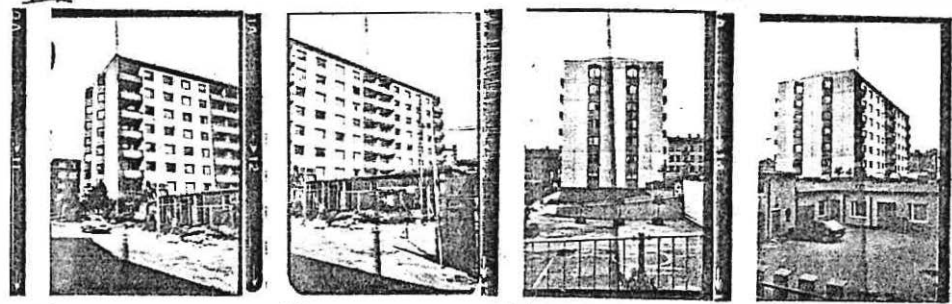
SNIGELN 18



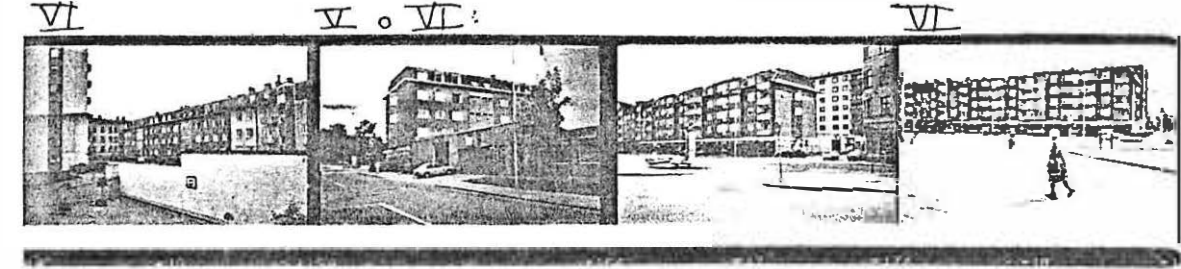
NO I SO S V



NV V N NO S



SO SO N NV



NO SO SV V

BEBYGGELSEINVENTERING I KARLSTADS CENTRUM, SOMMAREN 1980

Inventerare C Selfjord A Engman

Datum 1980-07-01

A1:DATA

m nr 94836

Kvarter, nr SNIGELN 18
 Gatadress Nygatan, Åttkantsgatan,
 Hagagatan, Mariedalsgatan

Byggnadsår 1970
 Ombyggnad 1973, 1976
 Arkitekt J A Bodin

Större undersökning önskvärd

Film nr K 508

	I + VI	II + V	III + IV
A 2 HUS			
Funktion	1:Butiker 2 - bost, kontor	Garage	Bostäder + något kontor
Stomme	Btg	Btg	Btg
Våningar	4 + 1	1	8
Sockel	Btg, Grå		Btg
Fasad	1: Btg m ballaststen 2: Tg, R/P, G	Tg, R/Btg, Grå	Btg m ballaststen/ P, B, P, G
Tak(skorsten)	Papp, S	Gård: Btg	
Fönster	1: Skyltfönster 2-4: 1L, V	2L, Mp, V	1L, 2L, Grå
Dörrar	Glasade, metall	Grind-järn, P, R	Al, glas
Övrigt			

A 3 GÅRD Delvis 1 våning upp

In/utfarter		Cykelskjul
Markbehandling	Btg	Utelekplats, sandlåda, basketkorg
Parkering		Vegetation Blomlådor, vanskötta
Garage		Överbyggnad Delvis

A 4 STIL

(tidstypiska detaljer etc)

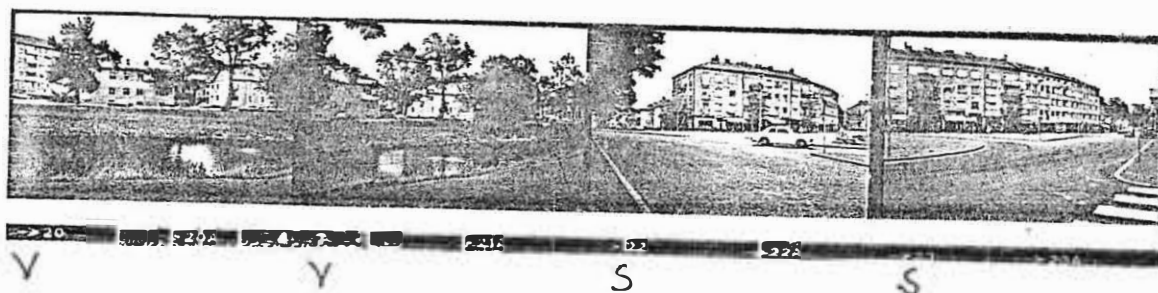
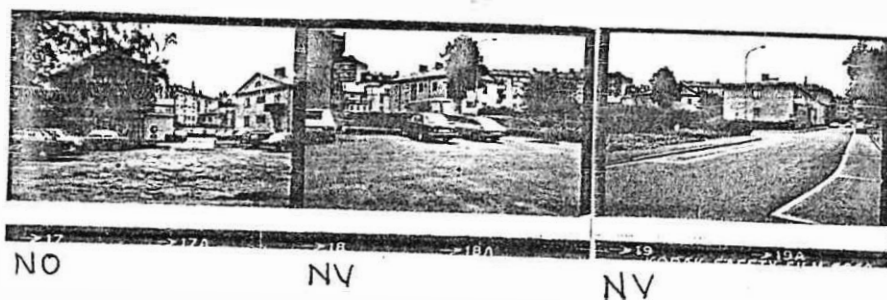
A 5 BOSTÄDER

Standard: hiss	Ja	Ja
sopnedkast	Ja	Ja
övrigt		

A 6 ÖVRIGT
 (skick m m)

Gott

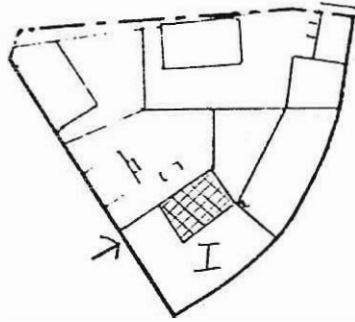
KV TREKANTEN



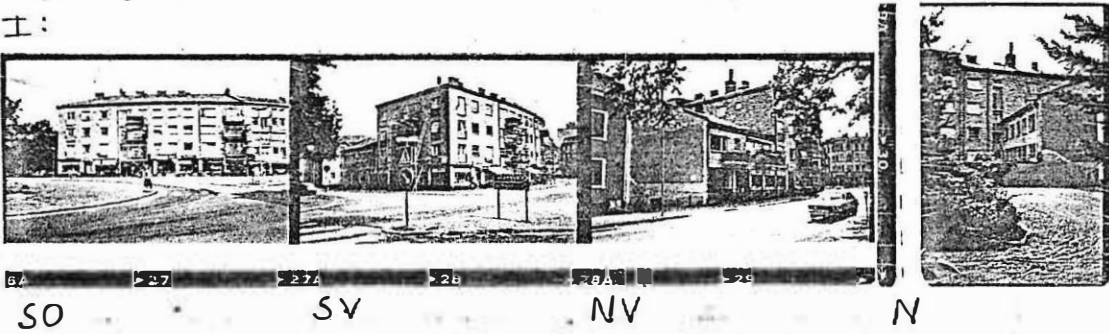
Kvarteret består av skiftande bostadsbebyggelse. Husen mot Hagatorget och Nygatan innehåller butikslokaler i gatuplan och är anpassade till gaturummets övriga bebyggelse.

Utmed Östra Kanalgatan och i kvarterets norra del ligger en- och flerfamiljsvillor, som tillsammans med husen mot Pråmkanalen i kvarteret Braxen bildar en sammanhängande enhet.

TREKANTEN 1



I:



BEBYGGELSEINVENTERING I KARLSTADS CENTRUM, SOMMAREN 1980

Inventerare C Selfjord A Engman

Datum 1980-07-01

A1:DATA

m nr 49323

Kvarter, nr TREKANTEN 1
 Gatadress Östra Kanalgatan - Nygatan

Byggnadsår 1944
 Ombyggnad
 Arkitekt Bjauri J:son Sigues

Större undersökning önskvärd

Film nrK.508...

A 2 HUS	I			
Funktion	1:Butiker,rest. 2-4:bost. tandläk.			
Stomme	S			
Våningar	4			
Sockel	S, S + Grå			
Fasad	Tg, G			
Tak(skorsten)	1 Tg, R			
Fönster	1:Skyltfönster 1L, Grå + V			
Dörrar	Trä, glas			
Övrigt				

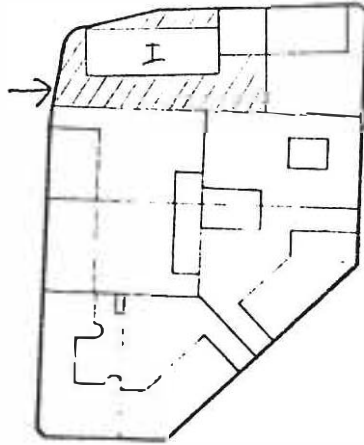
A 3 GÅRD	½ våning upp			
In/utfarter	.1	Cykelskjul		
Markbehandling	Btg plattor	Ute/lekplats		
Parkering		Vegetation		
Garage	i källarplan	Överbyggnad	Ja	

A 4 STIL
 (tidstypiska detaljer etc)

A 5 BOSTÄDER				
Standard: hiss	Ja			
sopnedkast	Ja			
övrigt				
	Gott			

A 6 ÖVRIGT
 (skick m m)

GRODAN 11



I:



N



N



S

BEBYGGELSEINVENTERING I KARLSTADS CENTRUM, SOMMAREN 1980

Inventerare C Selfjord A Engman

Datum 1980-07-01

A1:DATA

m nr 16120

Kvarter, nr GRODAN 11

Byggnadsår 1961

Gatuadress Fabriksgatan 3 - 5

Ombyggnad 1964

Arkitekt Gunnar Hodin

Större undersökning önskvärd

Film nrK.512.....

	I	II
A 2 HUS		
Funktion	1: Garage 2-5: Bostäder	Bostäder
Stomme	Btg	Btg
Våningar	5	K + 3
Sockel	S, Grå	
Fasad	Tg, R/Slät, Bg	Tg, R
Tak(skorsten)	2T, Br	2T, Br
Fönster	1L, 2L, V	1L, 2L, 3L, V
Dörrar	Trä, glas, Br	Trä, glas, Br
Övrigt		

A 3 GARD

In/utfarter 1 Cykelskjul

Markbehandling Asfalt Ute/lekplats.

Parkering 7 st Vegetation

Garage på baksidan 9 st Överbyggnad

A 4 STIL

(tidstypiska detaljer etc)

A 5 BOSTÄDER

Standard: hiss Ja Nej

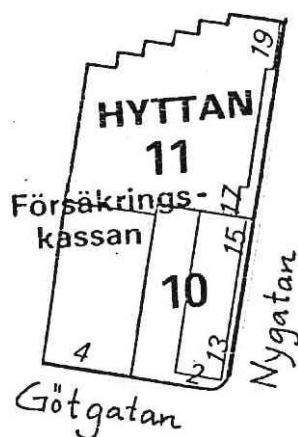
sopnedkast Ja Ja

övrigt

A 6 ÖVRIGT

(skick m m) Gott skick

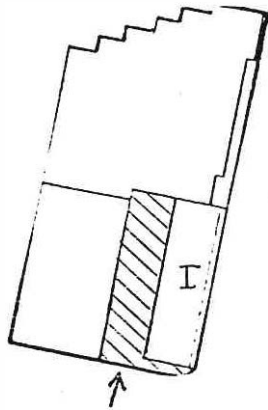
KV HYTTAN



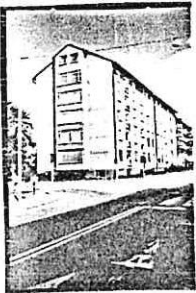
SO

Kvarteret är mycket vackert beläget vid östra älvgrenen. Av de två fastigheterna i kvarteret dominerar Försäkringskassans byggnad, Hyttan 11, en röd tegelbyggnad med neddraget tak och "tandad" fasad åt älven. Hyttan 10 är ett femvånings bostadshus från 1955.

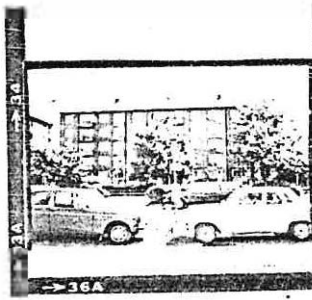
HYTTAN 10



I:



SO



V



SV



SO



S

BEBYGGELSEINVENTERING I KARLSTADS CENTRUM, SOMMAREN 1980

Inventerare I M Gillberg U Hasselqvist

Datum 1980-07-02

A1:DATA

m nr 19749

Kvarter, nr HYTTAN 10
 Gatadress Nygatan 13 - 15

Byggnadsår 1955
 Ombyggnad 1956
 Arkitekt J Wästlund

Större undersökning önskvärd

Film nr K 509

A 2 HUS

Funktion	K: Garage, kontor 1-5: Bost., kontor		
Stomme	Btg		
Våningar	K + 5 ½		
Sockel	Slät, mö Grå		
Fasad	Sprit, Grå / Et, R		
Tak(skorsten)			
Fönster	2L, Mp, V		
Dörrar	P, elox, Br		
Övrigt			

A 3 GÅRD

In/utfarter	1	Cykelskjul
Markbehandling	Asfalt, gräs	Ute/lekplats
Parkering		Vegetation Buskar, 1 lönn, plantering
Garage		Överbyggnad

A 4 STIL

(tidstypiska detaljer etc)

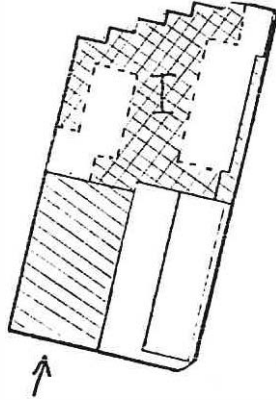
A 5 BOSTÄDER

Standard: hiss	Ja		
sopnedkast	Ja		
övrigt			

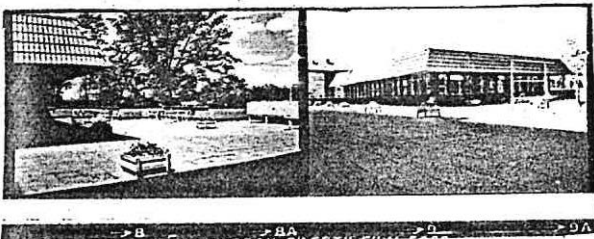
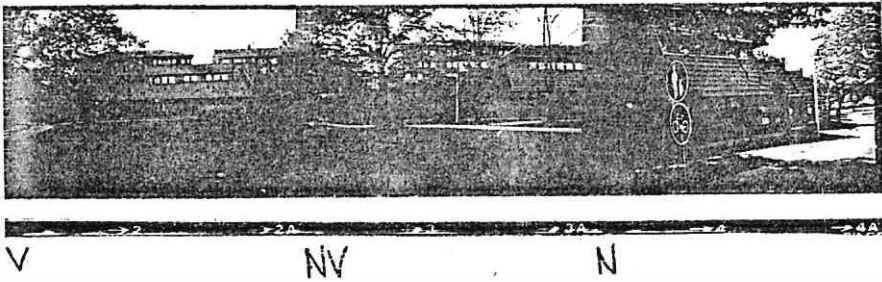
A 6 ÖVRIGT

(skick m m)
 Gott skick

HYTTAN 11



I:



BEBYGGELSEINVENTERING I KARLSTADS CENTRUM, SOMMAREN 1980

Inventerare I M Gillberg U Hasselqvist Datum 1980-07-02

A1:DATA m nr 143962

Kvarter, nr HYTTAN 11 Byggnadsår 1976
 Gatadress Nygatan 17 - 19 Ombyggnad
 Arkitekt Janne Feldt

Större undersökning önskvärd

Film nr K 511

A 2 HUS	Försäkringskassan		
Funktion	Kontor, bostäder		
Stomme	Btg		
Våningar	1 + 1 + 3		
Sockel			
Fasad	Tg, R/P, Br/Btg		
Tak(skorsten)	Btg, R		
Fönster	2L, Br		
Dörrar	Glas, A1		
Övrigt			

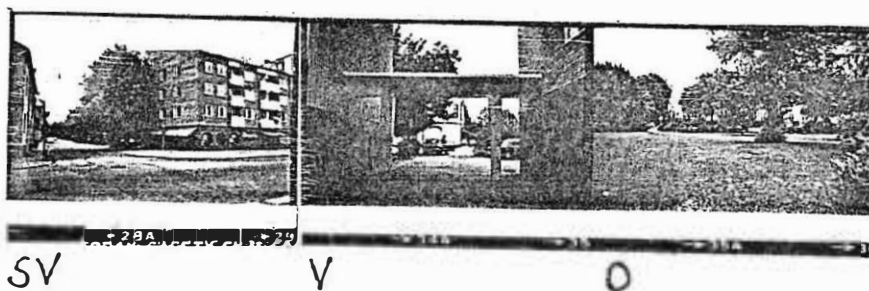
A 3 GÅRD	Delvis överbyggd över kontor		
In/utfarter	1	Cykelskjul	
Markbehandling	Asfalt, Btg-plattor	Ute/lekplats ²	
Parkering	34	Vegetation	Buskar, blomlådor
Garage		Överbyggnad	Delvis överbyggd

A 4 STIL
 (tidstypiska detaljer etc)

A 5 BOSTÄDER			
Standard: hiss	Ja		
sopnedkast	Ja		
övrigt			

A 6 ÖVRIGT
 (skick m m)
 Gott skick

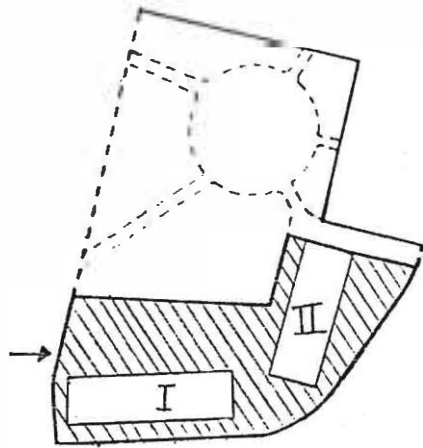
KV KROKODILEN



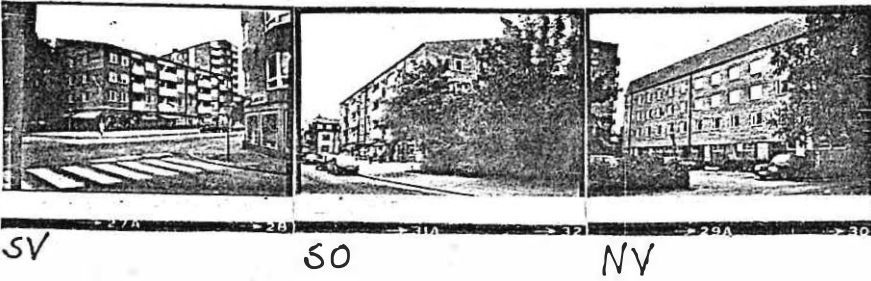
Kvarteret består av ett niovänings bostadshus och ett fyra-
vänings bostadshus med affärer i bottenvåningen. Husen är
byggda i slutet av 50-talet.

Kvarteret Krokodilen sammanbinds med kvarteret Ödlan och
av Hagaparken. De båda kvarteren bildar en enhet med lik-
artade lamellhus i gult tegel.

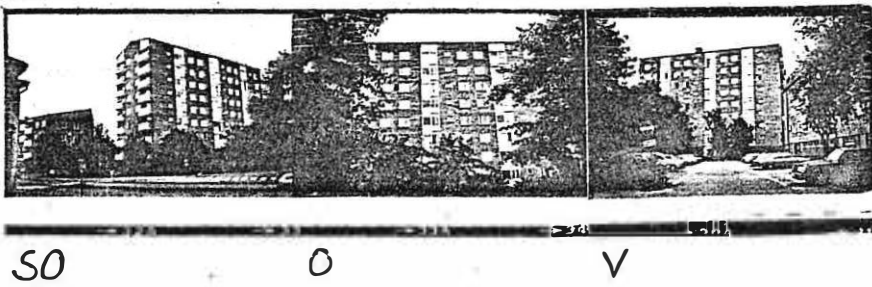
KROKODILEN 1



I:



II



BEBYGGELSEINVENTERING I KARLSTADS CENTRUM, SOMMAREN 1980

Inventerare U Hasselqvist I M Gillberg

Datum 1980-07-01

A1:DATA

m nr 26320, 26342

Kvarter, nr KROKODILEN 1

Byggnadsår 1959

Gatuadress Attkantsgatan - Garvare-
gatan

Ombyggnad
Arkitekt Gunnar Hodin, Ragnar Westrin

Större undersökning önskvärd

Film nr K 505

	I	II
A 2 HUS		
Funktion	1:Affärer,frisör, 2-4:Bostäder	1:Garage 2-9: Bostäder
Stomme		
Våningar	4	9
Sockel		
Fasad	1:Klinker,Br 2-4:Tg, G	1: Btg med ballast- sten 2-9: Tg, G
Tak(skorsten)	Papp, S, (P, R)	
Fönster	1:Skyltfönster 2-4:2L-3L, Mp, V	2L, Mp, Grå
Dörrar		
Övrigt		

A 3 GARD

In/utfarter	1	Cykelskjul
Markbehandling	Asfalt, Btg plattor	Ute/lekplats
Parkering	30 st	Vegetation buskar, lövträd
Garage		Överbyggnad

A 4 STIL

(tidstypiska detaljer etc)

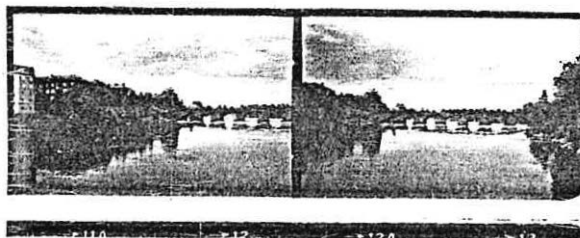
A 5 BOSTÄDER

Standard: hiss		Ja
sopnedkast	Ja	Ja
övrigt		

A 6 ÖVRIGT

(skick m m)
Gott skick

KV ORMEN



NO

NO



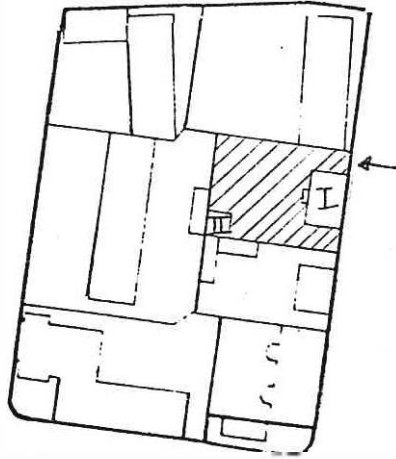
SO

Kvarteret består, förutom Korskyrkan, av bostäder i tre-femvånings lamellhus och flerfamiljsvillor.

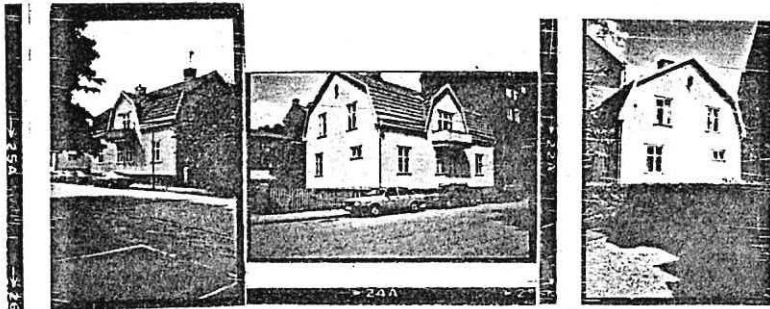
De höga tegelhusen mot Nygatan och älven utgör en enhetlig bebyggelse på lummiga tomter.

De tre träbyggnaderna (Ormen 9-11) mot Hagagatan är tids-typiska bostadshus och utgör tillsammans med Hagaparken en idyllisk miljö som dock störs av den livliga genomfartstrafiken på Hagagatan - Götgatan. Husen är några av de få bevarade trähusen i Haga.

ORMEN 9



I:

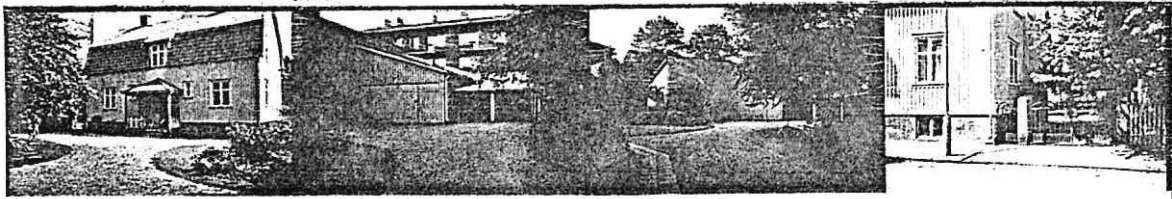


NO

SO

SV

II



SV

NO

NO gård

O grind

BEBYGGELSEINVENTERING I KARLSTADS CENTRUM, SOMMAREN 1980

Inventerare A Engman C Selfjord

Datum 1980-07-02

A1:DATA

m nr 34191

Kvarter, nr	ORMEN 9	Byggnadsår	I 1923 II 1937
Gatuadress	Hagagatan 17	Ombyggnad	1949, 1959
		Arkitekt	Ljungdahl

Större undersökning önskvärd

Film nr K 516

	I	II
A 2 HUS		
Funktion	Bostäder	Garage
Stomme	B	B
Våningar	K+1½+Vi	1
Sockel	Slät, Grå	Slät, Grå
Fasad	SLL, lj Grå	SLL, lj Grå
Tak(skorsten)	2T, (Tg,R)	Papp, S
Fönster	2L, Mp, V	
Dörrar	Trä,glasade,ferniss	Trä, Grå
Övrigt		

A 3 GÅRD		
In/utfarter	1	Cykelskjul
Markbehandling	Grus, gräs	Ute/lekplats
Parkering		Vegetation Trädgårdstomt
Garage	Skjul för 2 bilar	Överbyggnad

A 4 STIL
(tidstypiska detaljer etc) Tidstypisk villabyggnad

A 5 BOSTÄDER
Standard: hiss

sopnedkast

övrigt

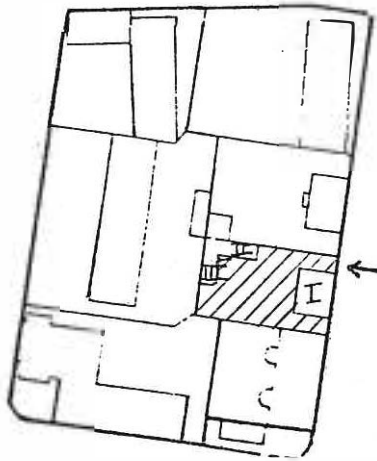
A 6 ÖVRIGT
(skick m m) Acceptabelt skick

.....

.....

.....

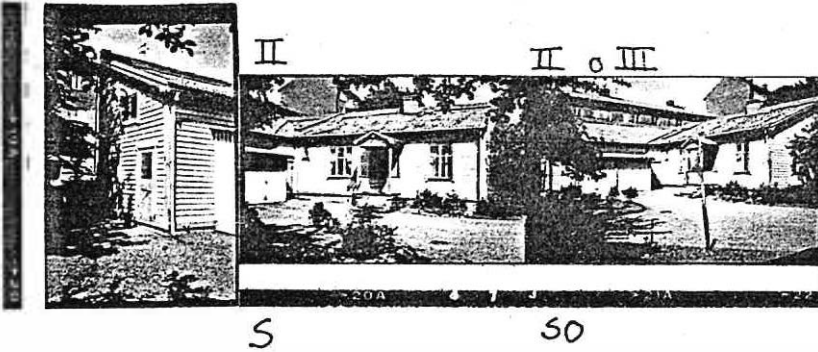
ORMEN 10



I:



III:



BEBYGGELSEINVENTERING I KARLSTADS CENTRUM, SOMMAREN 1980

Inventerare A Engman C Selfjord

Datum 1980-07-02

A1:DATA

m nr 34198

Kvarter, nr ORMEN 10 Byggnadsår I 1922 II 1922 III 1926
 Gatadress Hagagatan 15 Ombyggnad
 Arkitekt

Större undersökning önskvärd
 Film nr K. 516

	I	II	III
A 2 HUS			
Funktion	Bostäder	F d bostad	Garage, förråd
Stomme	B	B	B
Våningar	K+1½+Vi	1	1+Vi
Sockel	Sprit, Grå	Slät, Grå	Slät, Grå
Fasad	LFS,G/G-Br	LFS,G/G-Br	LFS,G/G-Br
Tak(skorsten)	2T,R (Tg/P,R)	2T,R	2T,R
Fönster	2L,Mp,G-Br	2L,Mp,G-Br	
Dörrar	Trä,glasad,G-Br	Trä,glasad,G-Br	Trä,G/G-Br
Övrigt			

A 3 GÅRD

In/utfarter	1	Cykelskjul
Markbehandling	Grus, gräs	Ute/lekplats
Parkering		Vegetation Trädgårdstomt
Garage		Överbyggnad

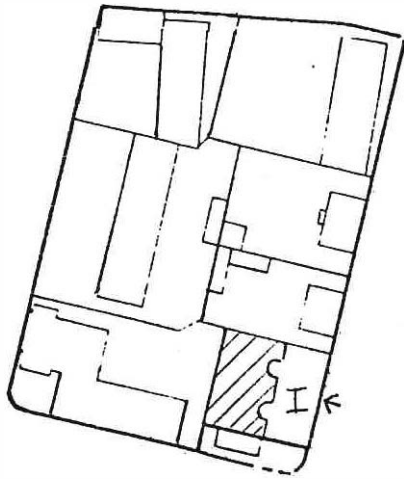
A 4 STIL
 (tidstypiska detaljer etc) Tidstypisk villabyggnad

A 5 BOSTÄDER

Standard: hiss			
sopnedkast			
övrigt			

A 6 ÖVRIGT
 (skick m m) Acceptabelt skick

ORMEN (11) 23



I:



SO



NO



O



SY



V

BEBYGGELSEINVENTERING I KARLSTADS CENTRUM, SOMMAREN 1980



Inventerare A Engman C Selfjord

Datum 1980-07-02

A1:DATA

Kvarter, nr ORMEN 23 (11) Byggnadsår 1910
 Gatadress Hagagatan 13 Ombyggnad 1912
 Arkitekt

Större undersökning önskvärd

Film nr K 516

A 2 HUS	I			
Funktion	Bostäder			
Stomme	B			
Våningar	K+2+inr.Vi			
Sockel	Natursten			
Fasad	SFS/LFS/SPS,G			
	Gavlar; Slät, Bg			
Tak(skorsten)	P, lj Grå			
Fönster	3L-6L, Tp/Kp, V			
Dörrar				
Övrigt	Smidda balkong- räcken			

A 3 GARD

In/utfarter	1	Cykel skjul	Sopskjul
Markbehandling	Grus, gräs	Ute/lekplats...	
Parkering	c:a 3	Vegetation	
Garage		Överbyggnad	

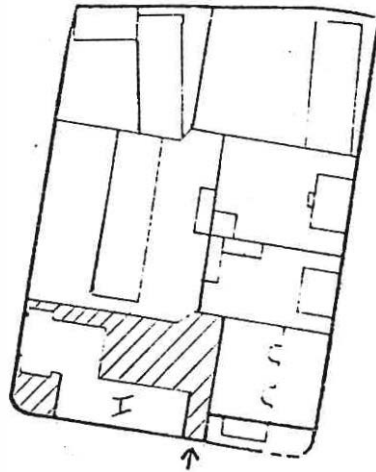
A 4 STIL
 (tidstypiska detaljer etc) Mycket tidstypisk byggnad med panelarkitektur och tidstypiska fönster.....

A 5 BOSTÄDER

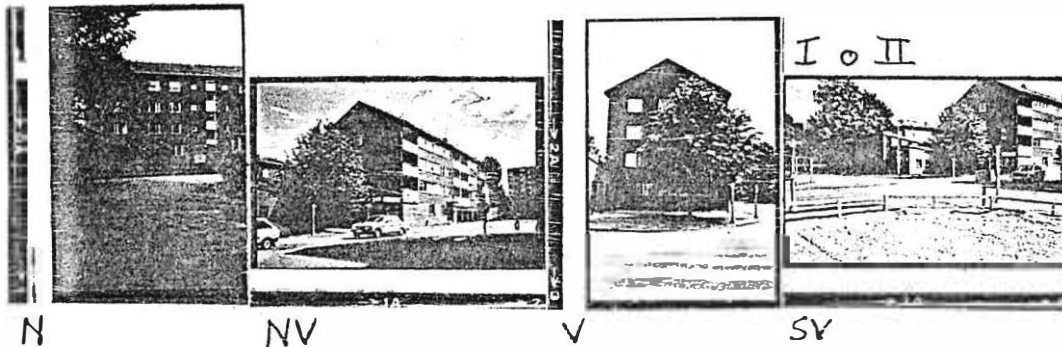
Standard: hiss			
sopnedkast			
övrigt			

A 6 ÖVRIGT (skick m m) Acceptabelt skick.....
 Interiörer bevarade

ORMEN 18

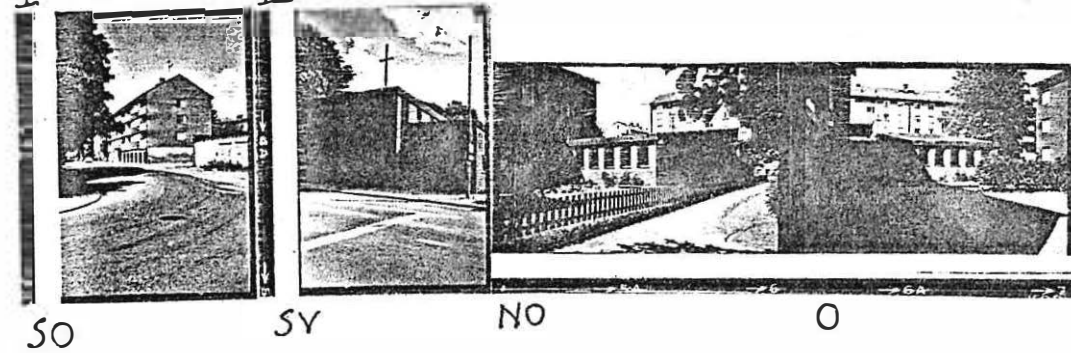


I:



I:

II:



BEBYGGELSEINVENTERING I KARLSTADS CENTRUM, SOMMAREN 1980

Inventerare A Engman C Selfjord

Datum 1980-07-02

A1:DATA

m nr 34073

Kvarter, nr

ORMEN 18

Byggnadsår

1963

Gatuadress

Götgatan - Nygatan

Ombyggnad

1964, 1976

Arkitekt

J Feldt

Större undersökning önskvärd

Film nr K.516

A 2 HUS

I

II

Funktion

Bostäder, kontor,
Garage

Kyrka

Stomme

Btg

Btg

Våningar

4 + Vi

1

Sockel

Slät, Grå

Slät, Grå

Fasad

1: Slät, Grå

Tq, R

2-4: Tq, R

Tak(skorsten)

Btg-2 kupigt, Grå(Tq, R) Papp, S

Fönster

1L-2L, V

1L, Br

Dörrar

Teak, glasade, ferniss Trä, glasade, ferniss

Övrigt

A 3 GÄRD

In/utfarter

1

Cykelskjul

Markbehandling

Gräs, grus

Ute/lekplats

Parkering

8

Vegetation Buskar

Garage

Överbyggnad

A 4 STIL

(tidstypiska
detaljer etc)

A 5 BOSTÄDER

Standard: hiss

Ja

sopnedkast

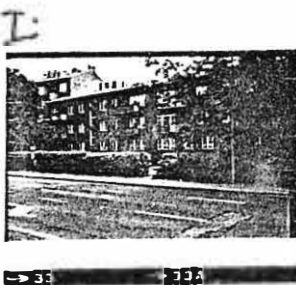
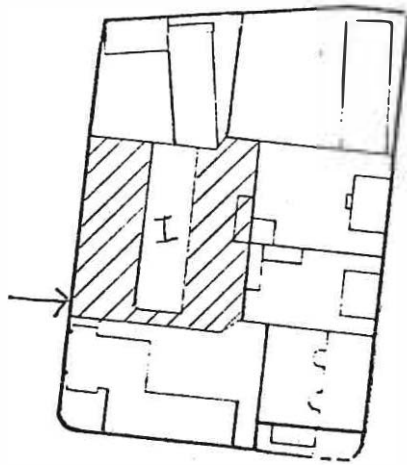
övrigt

A 6 ÖVRIGT

Gott skick

(skick m m)

ORMEN 19



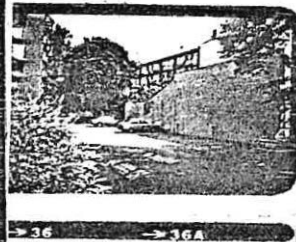
SV



S



NO



SV gård

BEBYGGELSEINVENTERING I KARLSTADS CENTRUM, SOMMAREN 1980

Inventerare A Engman C Selfjord

Datum 1980-07-02

A1:DATA

m nr 34091

Kvarter, nr ORMEN 19
 Nygatan 20 - 22

Byggnadsår 1938

Gatuadress

Ombyggnad 1971 (fasadmaterial)

Arkitekt Olle Lagergren

Större undersökning önskvärd

Film nr K 514

A 2 HUS I
 Funktion Bostäder

Stomme S
 Våningar K+3+Vi
 Sockel Slät, Grå
 Fasad Tg, R

Tak(skorsten) 2T, R
 Fönster 1L-3L, Mp, V

Dörrar Ek, glasade, ferniss
 Övrigt

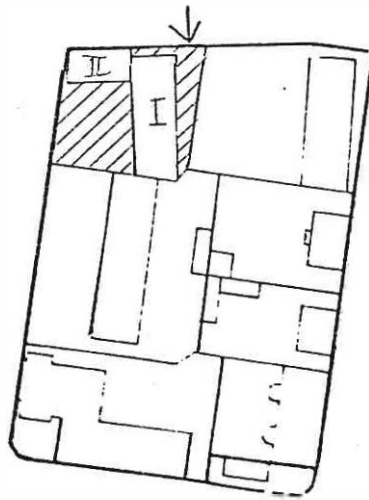
A 3 GÅRD
 In/utfarter 1
 Markbehandling Gräs, asfalt, natursten
 Parkering 15
 Garage
 Cykelskjul
 Ute/lekplats
 Vegetation Lövträd, buskar
 Överbyggnad

A 4 STIL
 (tidstypiska detaljer etc)

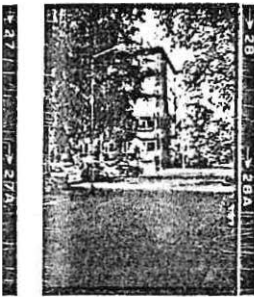
A 5 BOSTÄDER
 Standard: hiss
 sopnedkast Ja
 övrigt

A 6 ÖVRIGT
 (skick m m)
 Gott skick

ORMEN 20



I:



N0

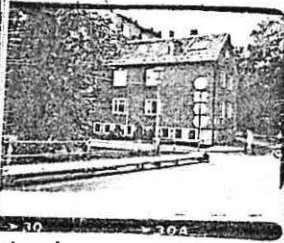


NV

II:



V



NV

I o II



S

SY

BEBYGGELSEINVENTERING I KARLSTADS CENTRUM, SOMMAREN 1980

Inventerare A Engman C Selfjord

Datum 1980-07-02

A1:DATA

Kvarter, nrORMEN 20..... Byggnadsår1950-51.....
 GatuadressNygatan - Fabriksgatan..... Ombyggnad
 ArkitektJ Wästlund.....

Större undersökning önskvärd

Film nrK.514.....

	I	II
A 2 HUS	Bostäder	Bostäder, kontor
Funktion		i K
Stomme	Btg	Btg
Våningar	K+5+Vi	K+2+inr Vi
Sockel	Slät, Grå	Slät, Grå
Fasad	Tg, R	Tg, R
Tak(skorsten)	2T,R (Tg,R)	2T,R (Tg, R)
Fönster	1L-10L, V	1L-2L, V
Dörrar	Ek,glasade,ferniss	Ek,glasade,ferniss
Övrigt		

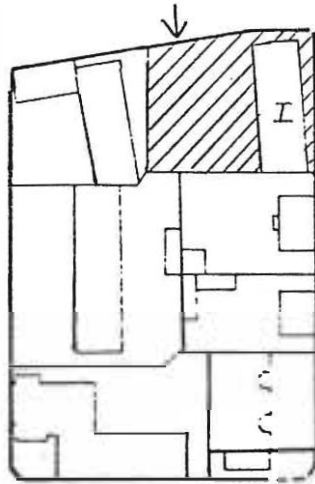
A 3 GÅRD	1	Cykelskjul
In/utfarter	Gräs,natursten	Ute/lekplats
Markbehandling		Vegetation Björkar,buskar,lönn,kastanj
Parkering		Överbyggnad
Garage		

A 4 STIL
 (tidstypiska detaljer etc) Tidstypiskt bostadshus

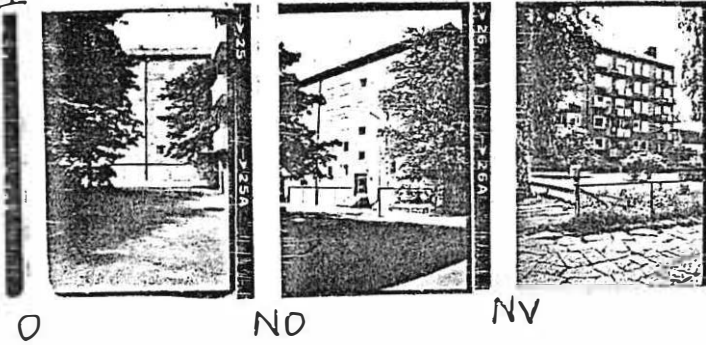
A 5 BOSTÄDER	Ja	
Standard: hiss	Ja	Ja
sopnedkast		
övrigt		

A 6 ÖVRIGT
 (skick m m) Gott skick

ORMEN 21



I:



BEBYGGELSEINVENTERING I KARLSTADS CENTRUM, SOMMAREN 1980

Inventerare A Engman C Selfjord

Datum 1980-07-02

A1:DATA

m nr 34228

Kvarter, nr ORMEN 21 Byggnadsår 1955
 Gatadress Hagagatan - Fabriksgatan Ombyggnad
 Arkitekt Havstad, Hollström, Lindell

Större undersökning önskvärd

Film nr K 514

A 2 HUS	I		
Funktion	Bostäder		
Stomme	Btg		
Våningar	K+5		
Sockel	Slät, Grå		
Fasad	Tg, R		
Tak(skorsten)	1T, R		
Fönster	1L-2L, V		
Dörrar	Teak, ferniss, glasade		
Övrigt			

A 3 GÅRD

In/utfarter		Cykelskjul	
Markbehandling	Asfalt, gräs, grus	Ute/lekplats	1 lekplats
Parkering	7	Vegetation	Lönn, björkar, buskar
Garage		Överbyggnad	

A 4 STIL

(tidstypiska detaljer etc) Tidstypiska bostadshus

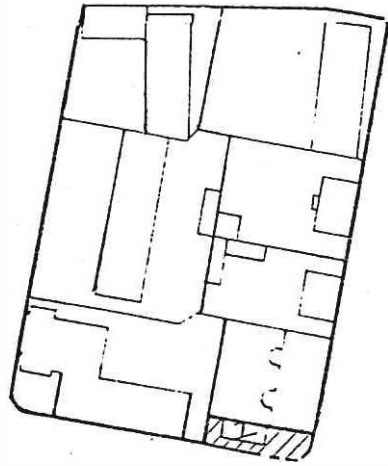
A 5 BOSTÄDER

Standard:hiss	Ja		
sopnedkast	Ja		
övrigt			

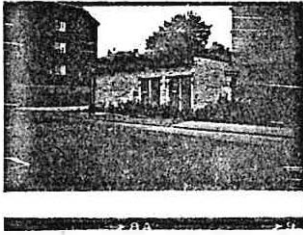
A 6 ÖVRIGT

(skick m m) Gott skick

ORMEN Stg 3337



I



SO

BEBYGGELSEINVENTERING I KARLSTADS CENTRUM, SOMMAREN 1980

Inventerare A Engman C Selfjord

Datum 1980-07-02

A1:DATA

Kvarter, nr ORMEN Stg 3337 Byggnadsår
 Gatadress Götgatan Ombyggnad
 Arkitekt

Större undersökning önskvärd

Film nr K 516

A 2 HUS	I		
Funktion	Transformatorstation		
Stomme	Tg		
Våningar	1		
Sockel	Slät, Grå		
Fasad	Tg, G		
Tak(skorsten)	P, S		
Fönster			
Dörrar	Btg, Grå		
Övrigt			

A 3 GÅRD

In/utfarter	Cykelskjul
Markbehandling	Ute/lekplats..
Parkering	Vegetation
Garage	Överbyggnad

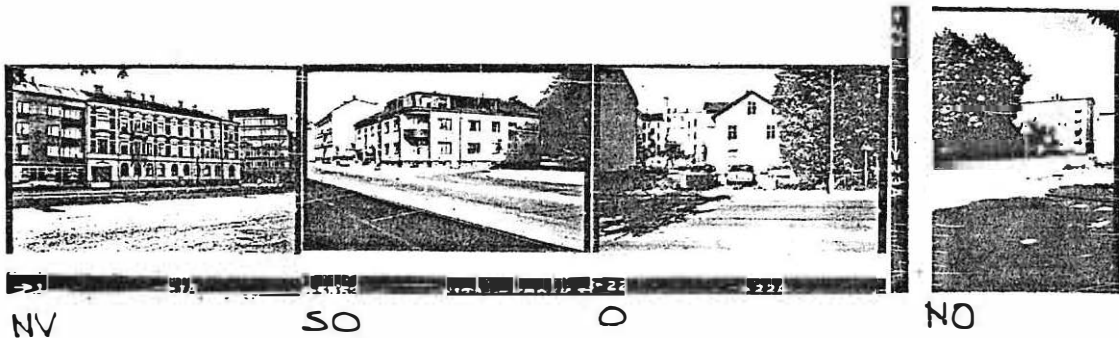
A 4 STIL
 (tidstypiska detaljer etc)

A 5 BOSTÄDER

Standard: hiss	
sopnedkast	
övrigt	

A 6 ÖVRIGT
 (skick m m) Acceptabelt skick
 Ovårdad tomtmark

KV SKÖLDPADDAN

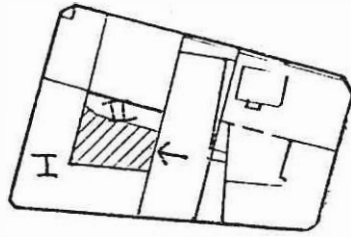


Kvarteret ger ett sönderdelat intryck med bostadshus från olika tidsperioder och en genomgående parkeringstomt som delar kvarteret i två delar.

Hörnhuset Åttkantsgatan - Nygatan, från 1901, är ett vackert tidstypiskt bostadshus och är dessutom viktigt för gatubilden.

Hörnhuset Åttkantsgatan - Hagagatan är ursprungligen ett putsat funkishus som genom fasadrestaurering med tegel helt förlorat sin ursprungliga karaktär.

" SKÖLDPADDAN 1



I:



SV



NV



SO

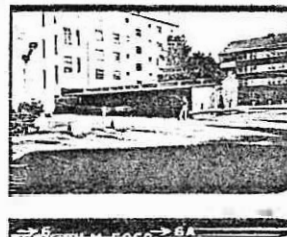


NO



O

II



SO



Inventerare A Engman C Selfjord

Datum 1980-07-02

A1:DATA

m nr 41550

Kvarter, nr SKÖLDPADDAN 1
 Gatuadress Attkantsgatan - Nygatan

Byggnadsår 1901
 Ombyggnad 1902, 1913, 1939, 1960
 Arkitekt Jonsson & Petterson

Större undersökning önskvärd

Film nr K 514

	I	II
A 2 HUS		
Funktion	Bostäder	Övertäckt biluppställning
	Kontor, delvis	
Stomme	S	Stål
Våningar	K + 3 + Vi	1
Sockel	Gr, huggen	
Fasad	1:Slät, Grå	Delvis SSP
	2-3:Sprit,mö Grå/ Grå putsdekor	
Tak(skorsten)	P, S (Tg,G urspr)	Korr P, R
Fönster	1:2L,Tv,Gö rundbåge	
	2-3:4L-6L,Kp,Gö	
Dörrar	Ek,glasade,ferniss	
Övrigt	Balkonger, smidesräcken	

A 3 GÅRD

In/utfarter	1, via Stg 70	Cykelskjul
Markbehandling	Gatsten	Ute/lekplats
Parkering	6	Vegetation
Garage		Överbyggnad

A 4 STIL

(tidstypiska detaljer etc) Tidstypiskt bostadshus. Putsornament, taklist

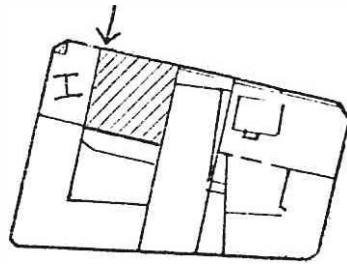
A 5 BOSTÄDER

Standard: hiss		
sopnedkast		
övrigt		

A 6 ÖVRIGT

(skick m m) Fönster i källare delvis trasiga. Putsrestaurering, delvis. Balkongers undersidor målas. Aldre interiörer i trapphus.

SKÖLDPADDAN 2



I:



N



NY



O



SO

BEBYGGELSEINVENTERING I KARLSTADS CENTRUM, SOMMAREN 1980

Inventerare A Engman C Selfjord

Datum 1980-07-01

A1:DATA

m nr 41590

Kvarter, nr	SKÖLDPADDAN 2	Byggnadsår	1960
Gatuadress	Nygatan 14	Ombyggnad	1963
		Arkitekt	Olle Lagergren

Större undersökning önskvärd

Film nr K 514

A 2 HUS	I			
Funktion	Bostäder			
	1:Restaurang			
Stomme	Btg			
Våningar	K + 4			
Sockel				
Fasad	1: Slät, Grå/Sprit, Grå			
	2-4: Slät, lj Grå			
Tak(skorsten)	P, Grå			
Fönster	1L-4L, Mp, Grå-B			
	1:Skyltfönster, metall			
Dörrar	Metall, glasade			
Övrigt				

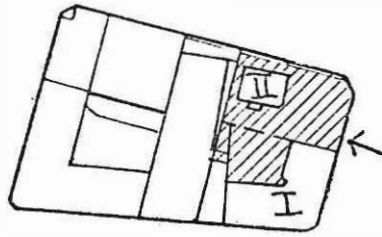
A 3 GÅRD	1		
In/utfarter	Asfalt, Btg-plattor	Cykelskjul	
Markbehandling	11	Ute/lekplats	
Parkering		Vegetation	2 st lönnar, buskar
Garage		Överbyggnad	

A 4 STIL
(tidstypiska detaljer etc)

A 5 BOSTÄDER			
Standard: hiss	Ja		
sopnedkast	Ja		
övrigt			

A 6 ÖVRIGT	Acceptabelt skick		
(skick m m)			

SKÖLDPADDAN 5 (ORMEN 13)



I:



SO

S



NO

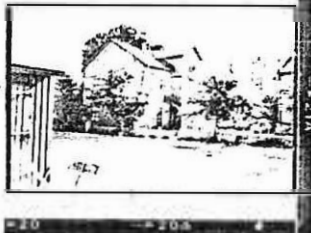


NV



N

II:



SV



V



SV

BEBYGGELSEINVENTERING I KARLSTADS CENTRUM, SOMMAREN 1980

Inventerare A Engman C Selfjord

Datum 1980-07-02

A1:DATA

m nr 41629

Kvarter, nr SKÖLDPADDAN 5
 Gatuadress Hagagatan - Ättkantsgatan

Byggnadsår 1935
 Ombyggnad 1936
 Arkitekt Olle Lagergren

Större undersökning önskvärd

Film nr K.514

	I	II
A 2 HUS		
Funktion	Bostäder, affärer	Tomt ?
Stomme	S	B
Våningar	K + 2 + inr Vi	2 1/2
Sockel	Slät, Br	Natur, S
Fasad	Tg G/Korr P, Br/ Slät, G (gavlar)	SLL, Grå
Tak(skorsten)	P, S (Tg, G/P,S)	P, S (P, S)
Fönster	1L-3L, Tvp, mö Br	2L/4L, Kp, Gö
Dörrar	Ek, glasade, mö Br	
Övrigt		

A 3 GARD

In/utfarter	1	Cykelskjul
Markbehandling	Grus	Ute/lekplats
Parkering	c:a 8	lövträd
Garage		Överbyggnad

1 4 STIL

(tidstypiska detaljer etc)

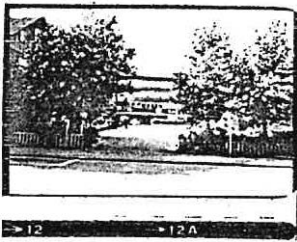
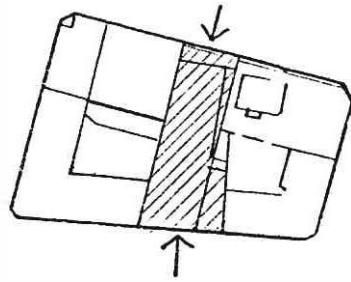
A 5 BOSTÄDER

Standard: hiss			
sopnedkast			
övrigt			

A 6 ÖVRIGT

(skick m m)	I Gott skick. Tilläggsisolerat slutet 70-talet. Fasadmaterialiet ändrat till gult tegel
	II Dåligt skick. Fasadrestaurering och invändig restaurering

SKÖLDPADDAN Stg 64,65,69,70



→ 12 ← 12 A

N

BEBYGGELSEINVENTERING I KARLSTADS CENTRUM, SOMMAREN 1980

Inventerare A Engman C Selfjord

Datum 1980-07-02

A1:DATA

Kvarter, nr SKÖLDPADDAN, Stg 64, 65, 69, 70
 Gatuadress Åttkantsgatan - Götgatan
 Byggnadsår
 Ombyggnad
 Arkitekt

Större undersökning önskvärd

Film nr K 514

A 2 HUS
 Funktion
 Stomme
 Våningar
 Sockel
 Fasad
 Tak(skorsten)
 Fönster
 Dörrar
 Övrigt

A 3 GÅRD
 In/utfarter 2 Cykelskjul
 Markbehandling Asfalt Ute/lekplats
 Parkering 24 Vegetation Lövträd, buskar
 Garage
 Överbyggnad

A 4 STIL
 (tidstypiska
 detaljer etc)

A 5 BOSTÄDER
 Standard: hiss
 sopnedkast
 övrigt

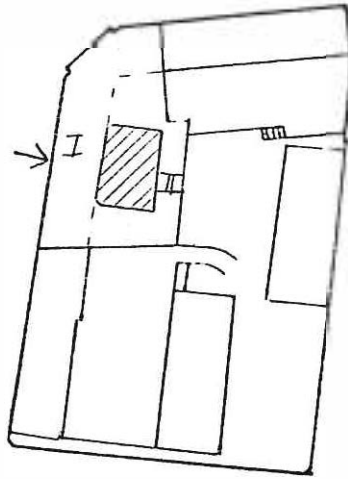
A 6 ÖVRIGT Rivningstomt, iordningsställt som parkering
 (skick m m)

KV SNIGELN



Kvarteret består uteslutande av 60- och 70-tals bebyggelse för bostäder och butiker. Två åttavånings höghus skapar stor koncentration av lägenheter. Stora tomtytor upptas av garagebyggnader med terrassgårdar. Den övriga tomtmarken är belagd med asfalt och betong och ger ett mycket sterilt intryck. Byggnaderna mot Nygatan och Attkantsgatan utgör en enhet med samma takhöjd och likartad fasadutformning.

SNIGELN 12



I:

II:



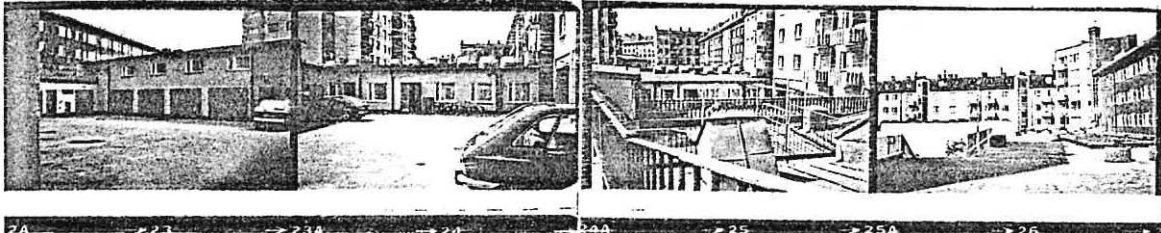
SY

NV

S

Y

I



V

N

N

O

BEBYGGELSEINVENTERING I KARLSTADS CENTRUM, SOMMAREN 1980

Inventerare C Selfjord A Engman

Datum 1980-07-01

A1:DATA

m nr 42311, 42323, 42334

Kvarter, nr SNIGELN 12
 Gatadress Nygatan - Åttkantsgatan

Byggnadsår 1953, 1954,
 Ombyggnad
 Arkitekt

Större undersökning önskvärd

Film nr ...K.508...

	I	II
A 2 HUS		
Funktion	1:Butiker	7 garage, förråd
	2-4:bostäder	
Stomme	Btg	Btg
Våningar	K+4+1 delvis 6	1
Sockel	Mosaik, Grå	
Fasad	Tg, R/P Bg + mosaik	Slät, lj G/Trä, Gr
	Turkos / S	Gö
	Gård: Slät, Bg/Tg,R	
Tak(skorsten)	P, S	Papp, P, Gö
Fönster	1: Skyltfönster	2L, V
	2: 1L, 2L, V	
Dörrar	Al, glas	Trä, Grå, Gö
Övrigt		

A 3 GARD

In/utfarter	1	Cykelskjul
Markbehandling	Asfalt	Ute/lekplats
Parkering	2	Vegetation
Garage	se II 7 st	Överbyggnad

A 4 STIL

(tidstypiska detaljer etc)

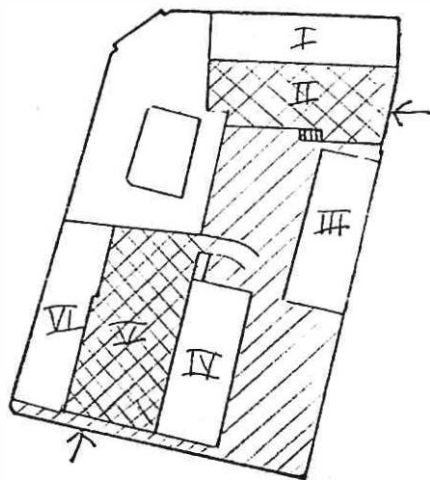
A 5 BOSTÄDER

Standard: hiss	Ja
sopnedkast	Ja
övrigt	

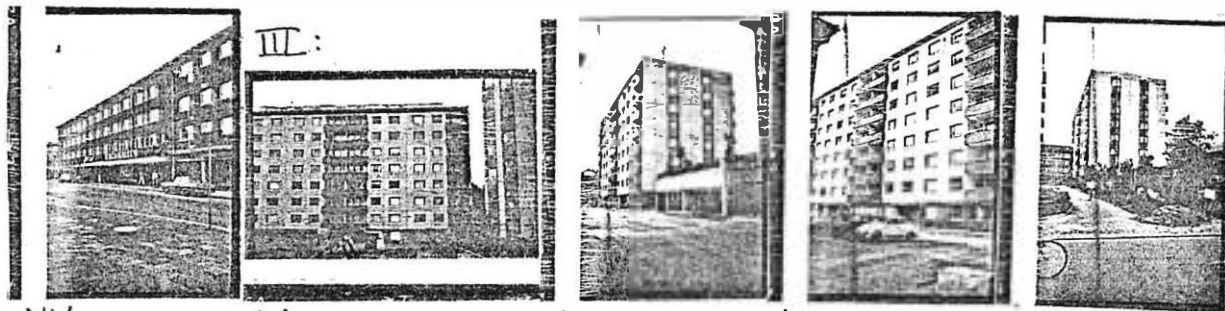
A 6 ÖVRIGT

(skick m m) Gott

SNIGELN 18

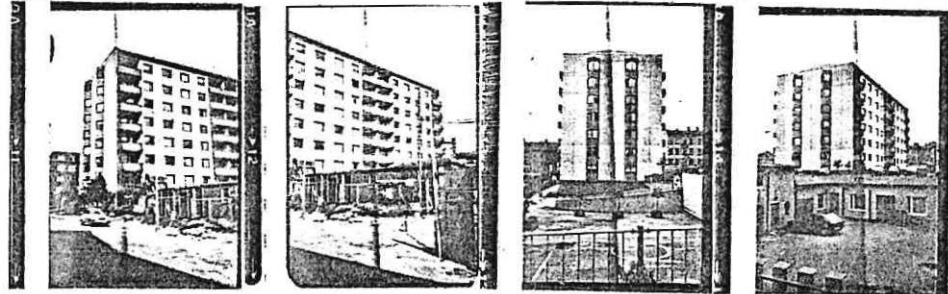


NO I SO S V



NV V N NO S

IV:



SO SO N NV

VI V o VI: VI



NO SO SV V

BEBYGGELSEINVENTERING I KARLSTADS CENTRUM, SOMMAREN 1980

Inventerare C Selfjord A Engman

Datum 1980-07-01

A1:DATA

m nr 94836

Kvarter, nr SNIGELN 18
 Gatadress Nygatan, Åttkantsgatan,
 Hagagatan, Mariedalsgatan

Byggnadsår 1970
 Ombyggnad 1973, 1976
 Arkitekt J A Bodin

Större undersökning önskvärd

Film nr K 508

	I + VI	II + V	III + IV
A 2 HUS			
Funktion	1:Butiker 2 - bost, kontor	Garage	Bostäder + något kontor
Stomme	Btg	Btg	Btg
Våningar	4 + 1	1	8
Sockel	Btg, Grå		Btg
Fasad	1: Btg m ballaststen 2: Tg, R/P, G	Tg, R/Btg, Grå	Btg m ballaststen/ P, B, P, G
Tak(skorsten)	Papp, S	Gård: Btg	
Fönster	1: Skyltfönster 2-4: 1L, V	2L, Mp, V	1L, 2L, Grå
Dörrar	Glasade, metall	Grind-järn, P, R	Al, glas
Övrigt			

A 3 GÅRD Delvis 1 våning upp

In/utfarter		Cykelskjul
Markbehandling	Btg	Utelekplats, sandlåda, basketkör
Parkering		Vegetation Blomlådor, vanskötta
Garage		Överbyggnad Delvis

A 4 STIL

(tidstypiska detaljer etc)

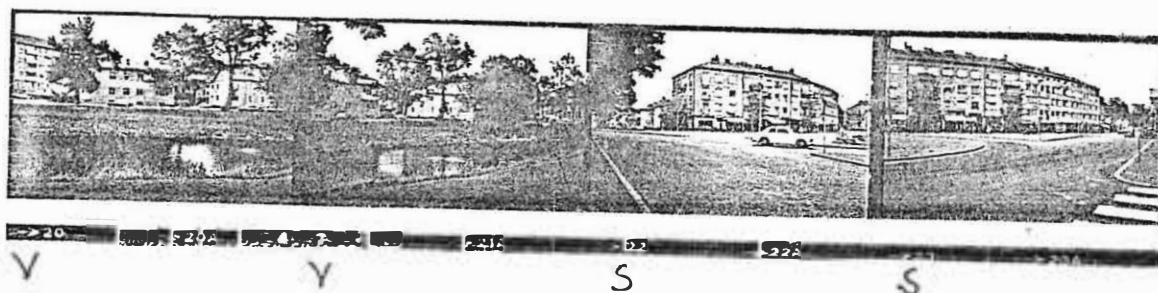
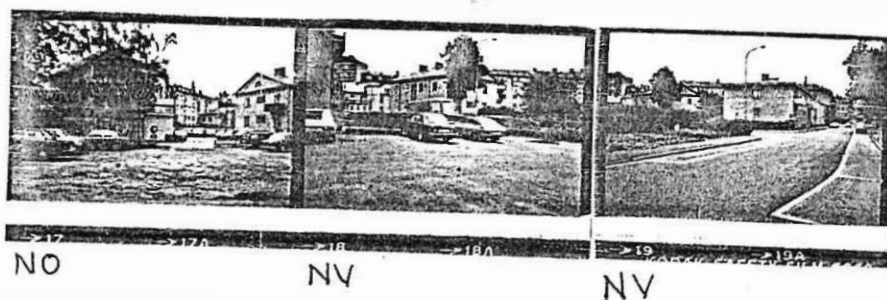
A 5 BOSTÄDER

Standard: hiss	Ja	Ja
sopnedkast	Ja	Ja
övrigt		

A 6 ÖVRIGT
 (skick m m)

Gott

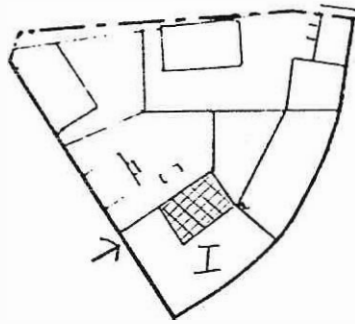
KV TREKANTEN



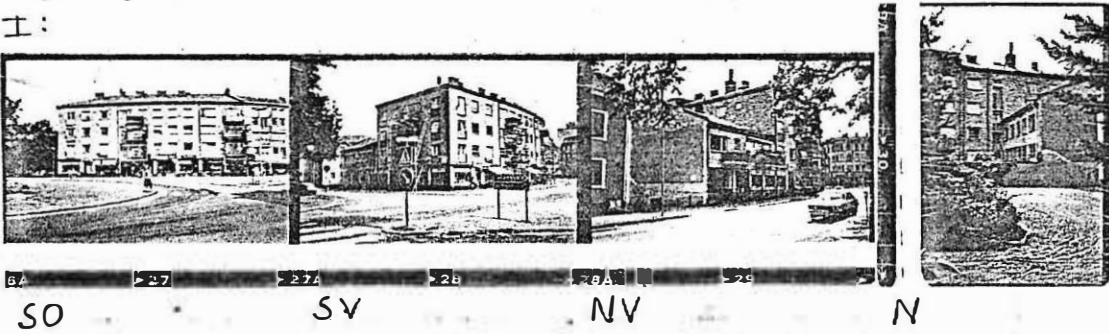
Kvarteret består av skiftande bostadsbebyggelse. Husen mot Hagatorget och Nygatan innehåller butikslokaler i gatuplan och är anpassade till gaturummets övriga bebyggelse.

Utmed Östra Kanalgatan och i kvarterets norra del ligger en- och flerfamiljsvillor, som tillsammans med husen mot Pråmkanalen i kvarteret Braxen bildar en sammanhängande enhet.

TREKANTEN 1



I:



BEBYGGELSEINVENTERING I KARLSTADS CENTRUM, SOMMAREN 1980

Inventerare C Selfjord A Engman

Datum 1980-07-01

A1:DATA

m nr 49323

Kvarter, nr TREKANTEN 1
 Gatadress Östra Kanalgatan - Nygatan

Byggnadsår 1944
 Ombyggnad
 Arkitekt Bjauri J:son Sigues

Större undersökning önskvärd

Film nrK.508...

A 2 HUS	I		
Funktion	1:Butiker,rest. 2-4:bost. tandläk.		
Stomme	S		
Våningar	4		
Sockel	S, S + Grå		
Fasad	Tg, G		
Tak(skorsten)	1 Tg, R		
Fönster	1:Skyltfönster 1L, Grå + V		
Dörrar	Trä, glas		
Övrigt			

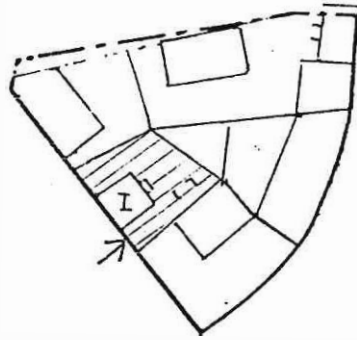
A 3 GÅRD	½ våning upp		
In/utfarter	.1	Cykelskjul	
Markbehandling	Btg plattor	Ute/lekplats	
Parkering		Vegetation	
Garage	i källarplan	Överbyggnad	Ja

A 4 STIL
 (tidstypiska detaljer etc)

A 5 BOSTÄDER			
Standard: hiss	Ja		
sopnedkast	Ja		
övrigt			
	Gott		

A 6 ÖVRIGT
 (skick m m)

TREKANTEN 2



SV

V

NV

SO



O



SV

Inventerare C Selfjord A Engman

Datum 1980-07-01

A1:DATA

m nr 49362

Kvarter, nr TREKANTEN 2

Byggnadsår Före 1924

Gatuadress Östra Kanalgatan 10

Ombyggnad 1924, 1933 (tillb)

Arkitekt

Större undersökning önskvärd

Film nr K 508

A 2 HUS I
Funktion Bostäder

Stomme B
Våningar K + 2 ½
Sockel Sprit, Grå
Fasad G/V

Tak(skorsten) 2 Tg, R
Fönster 2L, Gö

Dörrar Trä, Br
Övrigt

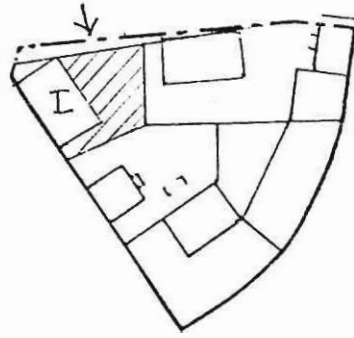
A 3 GÅRD
In/utfarter 1 Cykelskjul
Markbehandling Grus, gräs Ute/lekplats
Parkering 2 Vegetation Trädgård
Garage Överbyggnad

A 4 STIL
(tidstypiska detaljer etc)

A 5 BOSTÄDER
Standard: hiss
sopnedkast
övrigt

A 6 ÖVRIGT
(skick m m) Gott

TREKANTEN 3



I:



SV

NV

NO

BEBYGGELSEINVENTERING I KARLSTADS CENTRUM, SOMMAREN 1980

Inventerare C Selfjord A Engman

Datum 1980-07-01

A1:DATA

m nr 49382

Kvarter, nr TREKANTEN 3
 Gatadress Östra Kanalgatan 12

Byggnadsår 1937
 Ombyggnad
 Arkitekt Otto Feldt

Större undersökning önskvärd

Film nr K 510

A 2 HUS

Funktion

Bostäder

Stomme

Våningar

K + 2

Sockel

Slät, Grå

Fasad

Slät, Bg

Tak(skorsten)

P, R

Fönster

2L, 3L, Grå

Dörrar

Trä, glas

Övrigt

A 3 GARD

In/utfarter

1

Cykelstjöl

Markbehandling

S, gräs

Ute/lekplats

Parkering

Vegetation Trädgård

Garage

i K-plan (2 st)

Överbyggnad

A 4 STIL

(tidstypiska
 detaljer etc)

A 5 BOSTÄDER

Standard: hiss

sopnedkast

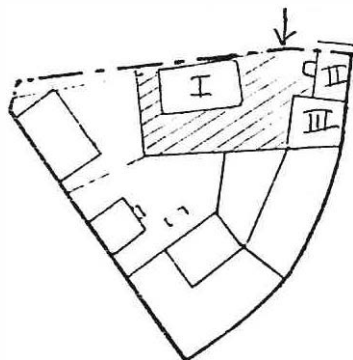
övrigt

A 6 ÖVRIGT

Acceptabelt

(skick m m)

TREKANTEN 4



I:



NV

NV

NO

O



SO

SO

II o III

II

III

II o III



O

SV

V

N



Inventerare C Selfjord A Engman

Datum 1980-07-01

A1:DATA

m nr 49286, 49403, 49413

Kvarter, nr TREKANTEN 4
 Gatuadress Attkantsgatan 13 - Nygatan
 4

Byggnadsår I u 1936 II 1922
 Ombyggnad I 1928
 Arkitekt II Erik Gillis Karlgren

Större undersökning önskvärd

Film nr K 508

	I	II	III
A 2 HUS			
Funktion	Bostäder	1:Butiker 2: Bostäder	1:Butiker 2: Bostäder
Stomme	B	B	S
Våningar	K + 2 + Vi	2 ½	3 + Vi
Sockel	Slät, Grå		Slät, Grå
Fasad	Rapp, G/R	SLP, Grå	Slät, Br
Tak(skorsten)	P, R	P, R	P, R
Fönster	2L, G	1:skyltfönster 1L, 2L, V	1:Skyltfönster 2-3: 2L, V
Dörrar	Trä, glas	Trä, glas	Trä, glas
Övrigt			

A 3 GÅRD

In/utfarter	1	Cykelskjul
Markbehandling	Grus, gräs	Ute/lekplats
Parkering	c:a 10	Vegetation Sparsam, buskar
Garage		Överbyggnad

A 4 STIL

(tidstypiska detaljer etc)

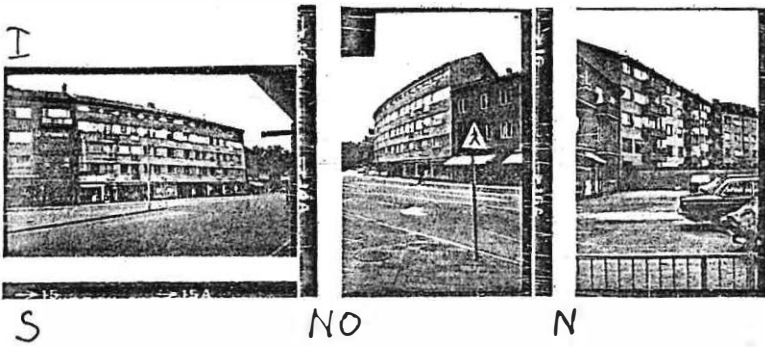
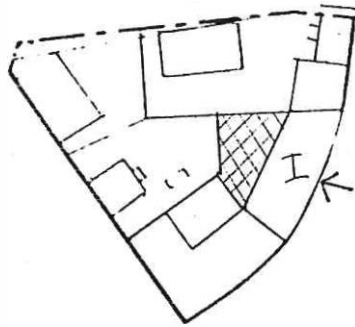
A 5 BOSTÄDER

Standard: hiss			
sopnedkast			
övrigt			

A 6 ÖVRIGT

(skick m m)
 I putsskador, II utvändigt dåligt
 III Acceptabelt

TREKANTEN 5



BEBYGGELSEINVENTERING I KARLSTADS CENTRUM, SOMMAREN 1980

Inventerare C Selfjord A Engman

Datum 1980-07-01

A1:DATA

m nr 49469

Kvarter, nr TREKANTEN 5

Byggnadsår 1960

Gatuadress Nygatan 3

Ombyggnad 1962

Arkitekt J A Bodin

Större undersökning önskvärd

Film nr K 508

A 2 HUS I

Funktion 1:Butiker

2-4: Bostäder

Stomme Btg

Våningar 4 1/2

Sockel Mosaik, S

Fasad Tg, G/Btg, Grå

Tak(skorsten) 1 Tg, R

Fönster 1L, 2L, V

Dörrar Al glas

Övrigt

A 3 GÅRD En våning upp

In/utfarter Cykelskjul

Markbehandling Btg plattor Ute/lekplats

Parkering Vegetation

Garage i K-plan Överbyggnad Helt

A 4 STIL

(tidstypiska

detaljer etc)

A 5 BOSTÄDER

Standard: hiss Ja

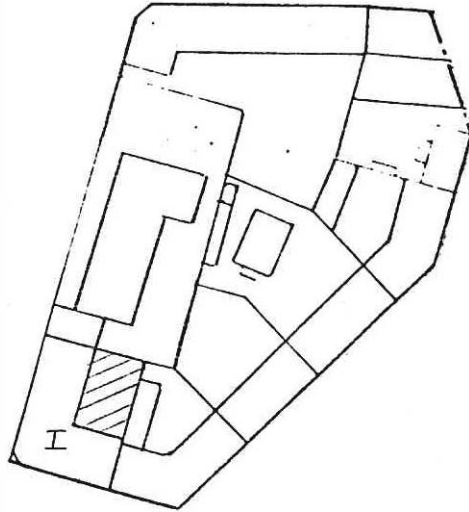
sopnedkast Ja

övrigt

A 6 ÖVRIGT

(skick m m) Gott

UTTERN 1



50

Inventerare I M Gillberg C Selfjord

Datum 1980-07-01

A1:DATA

m nr 173462

Kvarter, nr UTTERN 1

Byggnadsår 1980

Gatuadress Hagagatan 2

Ombyggnad

Arkitekt B Wennberg

Större undersökning önskvärd

Film nrK.506....

A 2 HUS Under uppförande

Funktion

Stomme

Våningar

Sockel

Fasad

Tak(skorsten)

Fönster

Dörrar

Övrigt

A 3 GÅRD

In/utfarter Cykelskjul

Markbehandling Ute/lekplats

Parkering Vegetation

Garage Överbyggnad

A 4 STIL

(tidstypiska

detaljer etc)

A 5 BOSTÄDER

Standard: hiss

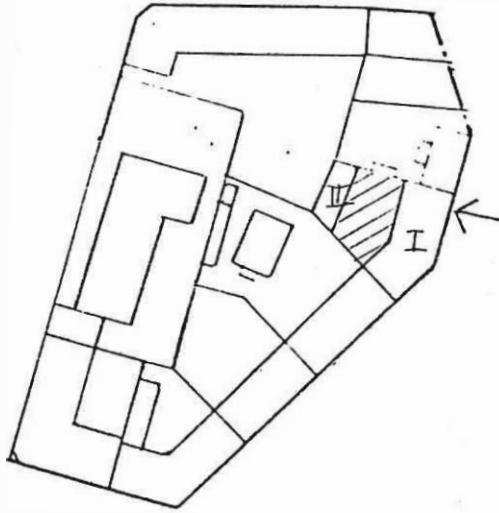
sopnedkast

övrigt

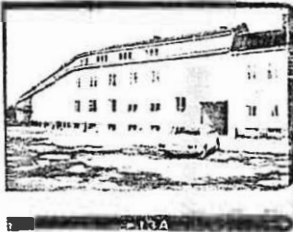
A 6 ÖVRIGT

(skick m m)

UTTERN 9



I



NO



NO



SY

II



SO

BEBYGGELSEINVENTERING I KARLSTADS CENTRUM, SOMMAREN 1980

Inventerare I M Gillberg C Selfjord Datum 1980-07-01

A1:DATA m nr 52067

Kvarter, nr UTTERN 9 Byggnadsår I 1932 II 1963 (garage)
 Gatadress Repslagaregatan - Garvaregatan Ombyggnad
 Arkitekt Otte Lagergren

Större undersökning önskvärd

Film nr K 506

	I	II
A 2 HUS		
Funktion	K:Kontor, garage 1-3:Bostäder	Garage, sovrum
Stomme		
Våningar	K+2+1	1
Sockel	Slät, Grå	
Fasad	Slät, Gul	Slät, Bg
Tak(skorsten)	P, mö Grå (P mö Grå)	Papp
Fönster	2-3L, Mp, V	
Dörrar	Trä, glas	Trä, V
Övrigt		

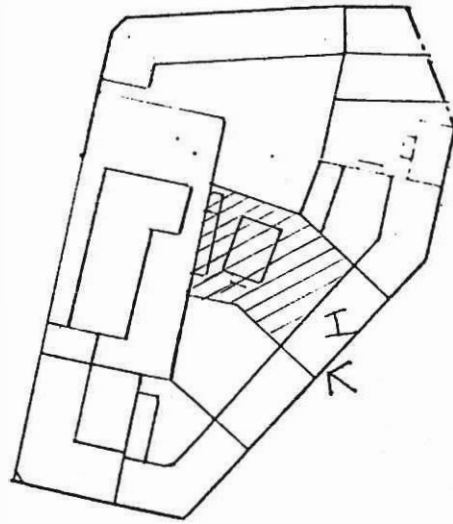
A 3 GÅRD	1	
In/utfarter		Cykelskjul
Markbehandling	Gatsten, grus	Ute/lekplats
Parkering		Vegetation 1 björk, 1 gullregn, planteringar
Garage		Överbyggnad

A 4 STIL
 (tidstypiska detaljer etc)

A 5 BOSTÄDER		
Standard: hiss		
sopnedkast		
övrigt		

A 6 ÖVRIGT
 (skick m m)
 Gott skick

UTTERN 10



I



NO



V

S gårdar

BEBYGGELSEINVENTERING I KARLSTADS CENTRUM, SOMMAREN 1980

Inventerare U Hasselqvist C Selfjord

Datum 1980-07-01

A1:DATA

m nr 52089

Kvarter, nr UTTERN 10

Byggnadsår 1936

Gatuadress Repslagaregatan 4

Ombyggnad

Arkitekt

Större undersökning önskvärd

Film nr ...K 506...

A 2 HUS

Funktion

K: Lager

1-3: Bostäder

Stomme

Våningar

K+2+1

Sockel

Slät, Grå

Fasad

Slät, V-Bg

Tak(skorsten)

P, S (P, S)

Fönster

2L, Mp, V

Dörrar

Övrigt

A 3 GÅRD

In/utfarter

1

Cykelskjul

Markbehandling

Grus, gräs, asfalt

Ute/lekplats

Parkering

Vegetation

Syren, plantering

Garage

Överbyggnad

A 4 STIL

(tidstypiska

detaljer etc)

A 5 BOSTÄDER

Standard: hiss

sopnedkast

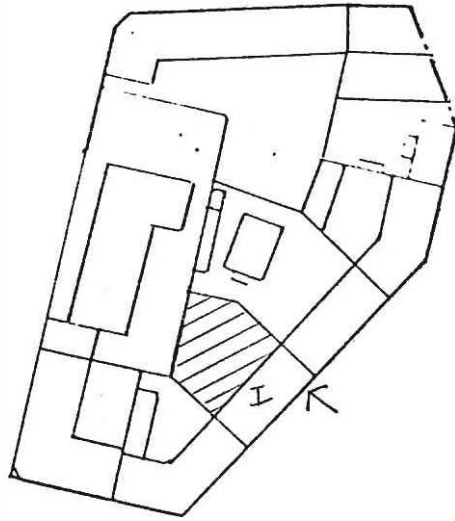
övrigt

A 6 ÖVRIGT

(skick m m)

I stort acceptabelt skick men putsen flagnat på sina håll

UTTERN 11



I:



SO



SV

BEBYGGELSEINVENTERING I KARLSTADS CENTRUM, SOMMAREN 1980

Inventerare I M Gillberg C Selfjord

Datum 1980-07-01

A1:DATA

m nr 52113

Kvarter, nr UTTERN 11

Byggnadsår 1939

Gatuadress Repslagaregatan 6

Ombyggnad

Arkitekt Ingemar Hedlund

Större undersökning önskvärd

Film nrK.506...

A 2 HUS

Funktion K:Garage 2 st

1-3: Bostäder

Stomme

Våningar K+2+1

Sockel Sprit, Grå

Fasad Sprit, Gö

Tak(skorsten) P, R

Fönster 1-2L, R

Dörrar Trä, glas

Övrigt

A 3 GÅRD

In/utfarter 1

Markbehandling Grus, gräs

Parkering 5

Garage

Cykelskjul

Ute/lekplats

Vegetation Trädgård

Överbyggnad

A 4 STIL

(tidstypiska

detaljer etc)

A 5 BOSTÄDER

Standard: hiss

sopnedkast

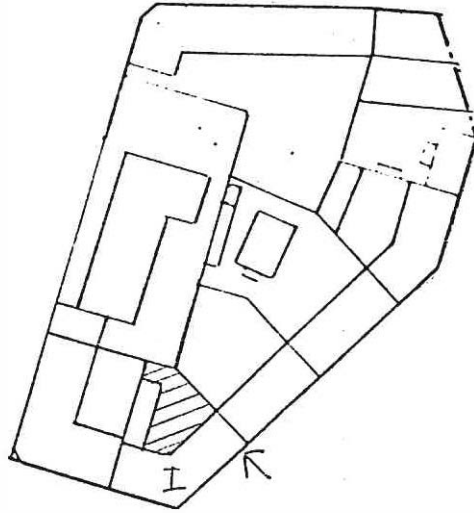
övrigt

A 6 ÖVRIGT

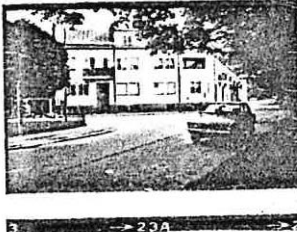
(skick m m)

Acceptabelt skick. Ny grönlaserad träpanel-inklädd vindskupa åt gården

UTTERN 12



I:



SO



SO



SO



NV



N



NO överbyggd P-plats

BEBYGGELSEINVENTERING I KARLSTADS CENTRUM, SOMMAREN 1980

Inventerare U Hasselqvist C Selfjord Datum 1980-07-01

A1:DATA m nr 52130

Kvarter, nr UTTERN 12 Byggnadsår 1936
 Gatadress Repslagaregatan - Marie- Ombyggnad
 dalsgatan Arkitekt

Större undersökning önskvärd

Film nr K 506

A 2 HUS
 Funktion Bostäder
 Stomme
 Våningar K+2+1
 Sockel Slät, Grå
 Fasad Slät, Bg-V
 Tak(skorsten) P, Grå (Tg, R)
 Fönster 2L, Mp, V
 Dörrar Trä, glas
 Övrigt

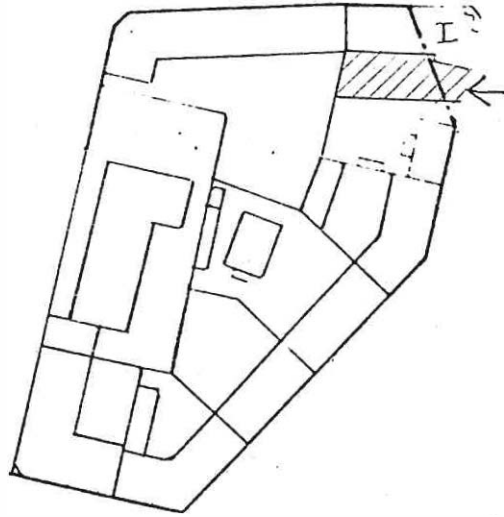
A 3 GÅRD
 In/utfarter 1 Cykelskjul
 Markbehandling Grus Ute/lekplats
 Parkering 7 st överbyggda Vegetation Buskar
 Garage Överbyggnad

A 4 STIL
 (tidstypiska detaljer etc)

A 5 BOSTÄDER
 Standard: hiss
 sopnedkast
 övrigt

A 6 ÖVRIGT I stort acceptabelt men putsen flagnat på sina håll
 (skick m m)

UTTERN 15



T



No



N



O



SO

BEBYGGELSEINVENTERING I KARLSTADS CENTRUM, SOMMAREN 1980

Inventerare I M Gillberg C Selfjord

Datum 1980-07-01

A1:DATA

Kvarter, nr UTTERN 15 Byggnadsår 1935
 Gatadress Attkantsgatan Ombyggnad
 Arkitekt Olle Lagergren

Större undersökning önskvärd

Film nr K 506

A 2 HUS I
 Funktion K: Garage 1:kvarters-
 polis 1-3:Bostäder
 Stomme
 Våningar K + 2 + 1
 Sockel
 Fasad Slät, Grå
 Tak(skorsten) P, S (Tg, R)
 Fönster 2L, Mp, V
 Dörrar Trä, glas
 Övrigt

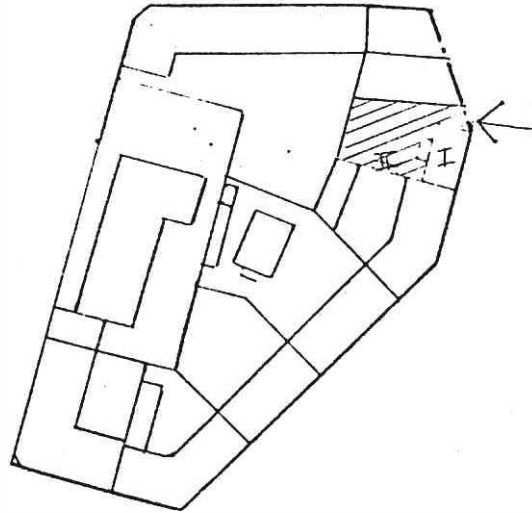
A 3 GÅRD
 In/utfarter 1 Cykelskjul
 Markbehandling Stenplattor, gräs Ute/lekplats
 Parkering 4 Vegetation Buskar, träd
 Garage Överbyggnad

A 4 STIL
 (tidstypiska Funktionalism
 detaljer etc)

A 5 BOSTÄDER
 Standard: hiss
 sopedkast
 övrigt

A 6 ÖVRIGT Dåligt skick; putsskador
 (skick m m)

UTTERN 16



I:



O



O

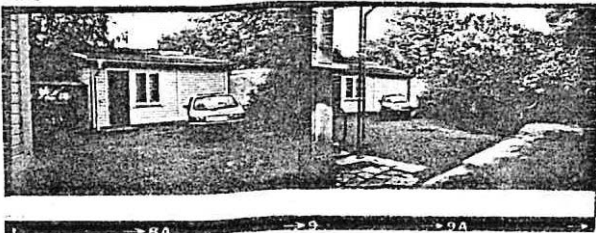


NO



V

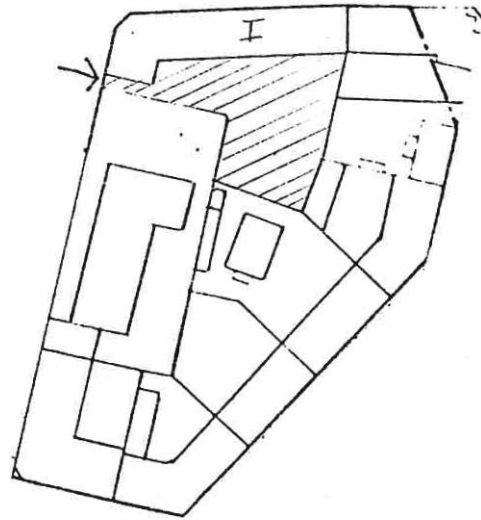
II:



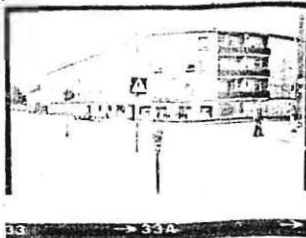
NO

NO

UTTERN 18



I:



NV



NV



NO



SO

BEBYGGELSEINVENTERING I KARLSTADS CENTRUM, SOMMAREN 1980

Inventerare I M Gillberg C Selfjord

Datum 1980-07-01

A1:DATA

Kvarter, nr UTTERN 18
 Gatadress Attkantsgatan
 Byggnadsår 1961
 Ombyggnad
 Arkitekt Nilsson Sundberg Wirén

Större undersökning önskvärd

Film nr K 506

A 2 HUS

Funktion

1: Affärer, Garage
 2-4: Bostäder

Stomme

Våningar

4

Sockel

Btg, profilerad, Bg

Fasad

Slät, Bg

Tak(skorsten)

P, Grå

Fönster

1: Skyltfönster
 2-4: 2-4L, V

Dörrar

Övrigt

A 3 GARD

In/utfarter

1

Cykelskjul

1

(Markbehandling

Asfalt, gräs

Ute/lekplats

1

Parkering

18

Vegetation

Buskar, 5 mindre träd

Garage

Överbyggnad

A 4 STIL

(tidstypiska
 detaljer etc)

A 5 BOSTÄDER

Standard: hiss

sopnedkast

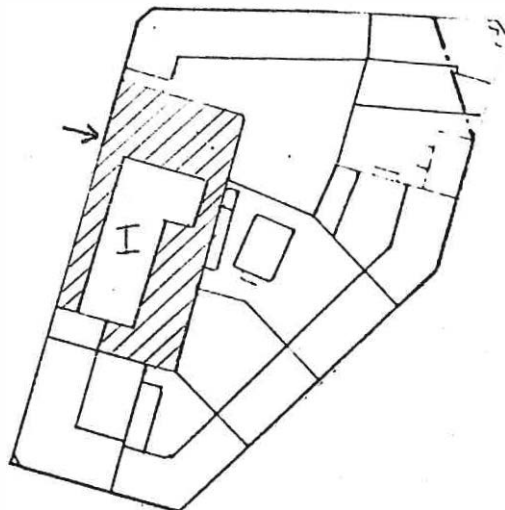
övrigt

Acceptabelt

A 6 ÖVRIGT

(skick m m)

UTTERN 19



I:



NV



NV



NO

BEBYGGELSEINVENTERING I KARLSTADS CENTRUM, SOMMAREN 1980

Inventerare U Hasselqvist C Selfjord

Datum 1980-07-01

A1:DATA

m nr 168093

Kvarter, nr UTTERN 19 (Dagcenter)

Byggnadsår 1979

Gatuadress Hagagatan

Ombyggnad
Arkitekt J A Bodin

Större undersökning önskvärd

Film nr K 506

A 2 HUS

Funktion

Har ej tagits i
bruk än

Stomme

Btg.

Våningar

3

Sockel

Slät, Grå

Fasad

Tg, R/P, lj Br

Tak(skorsten)

Btg, R

Fönster

Pivå, lj Br

Dörrar

Elox, glas

Övrigt

A 3 GÅRD

Ej i ordning

In/utfarter

Cykelskjul

Markbehandling

Ute/lekplats

Parkering

Vegetation

Garage

Överbyggnad

A 4 STIL

(tidstypiska
detaljer etc)

A 5 BOSTÄDER

Standard: hiss

sopnedkast

övrigt

Nybyggt

A 6 ÖVRIGT

(skick m m)

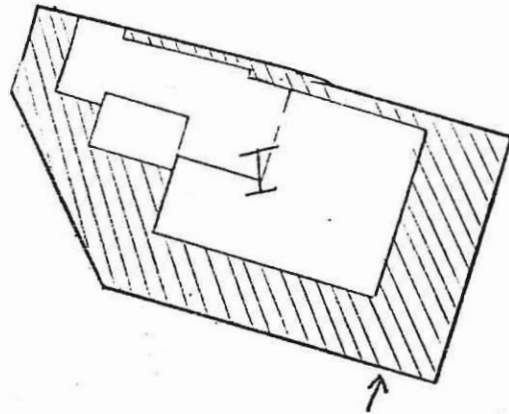
KV VÄSTRA HYTTAN



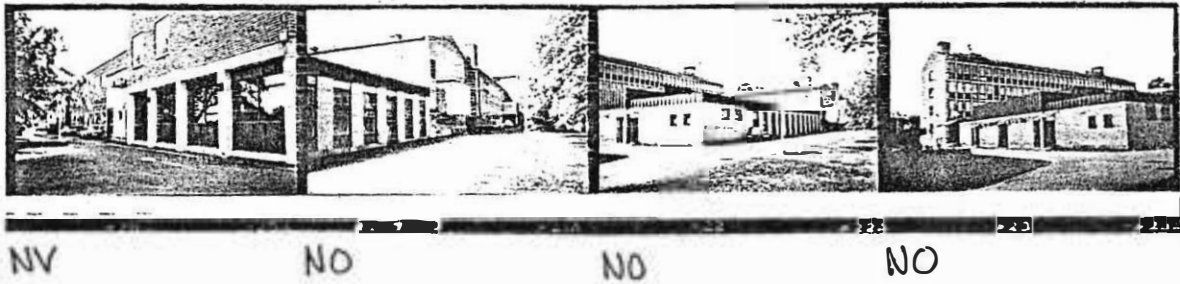
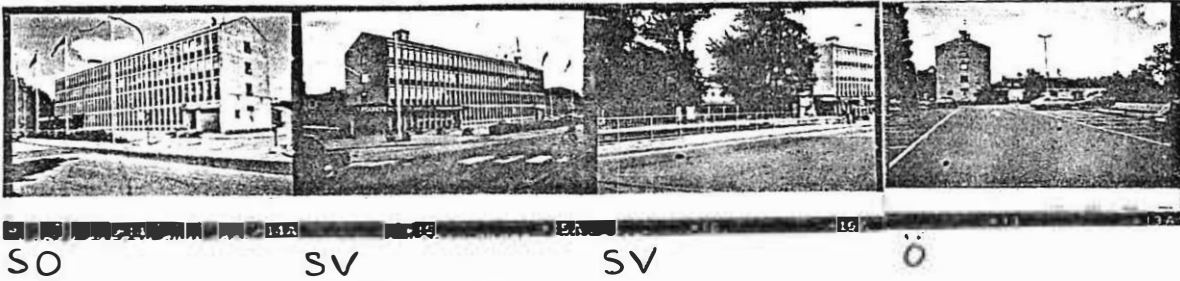
Ö

Kvarteret är mycket vackert beläget och innehåller endast en byggnad, Folkets Hus. Huset inrymmer restaurang, samlingslokaler, Sveriges radio och bilskola. Byggnaden är om- och tillbyggd vid flera tillfällen, vilket ger ett splittrat intryck.

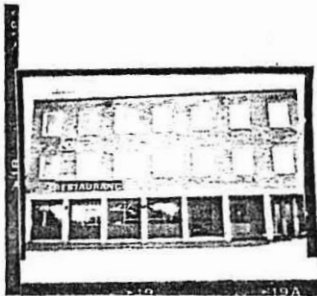
VÄSTRA HYTTAN 3



I

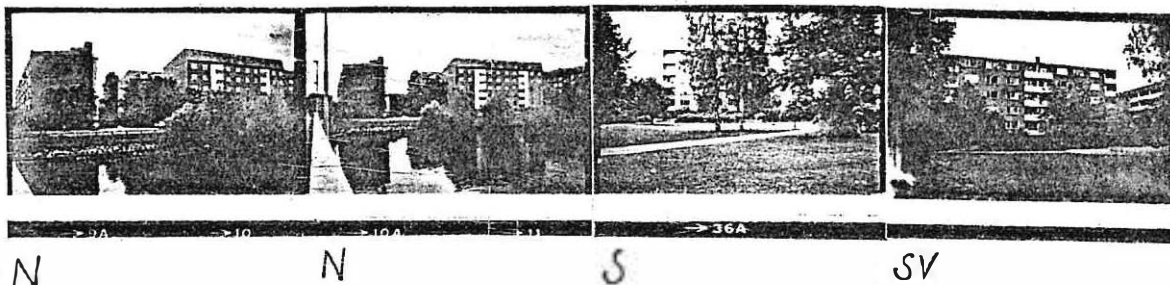
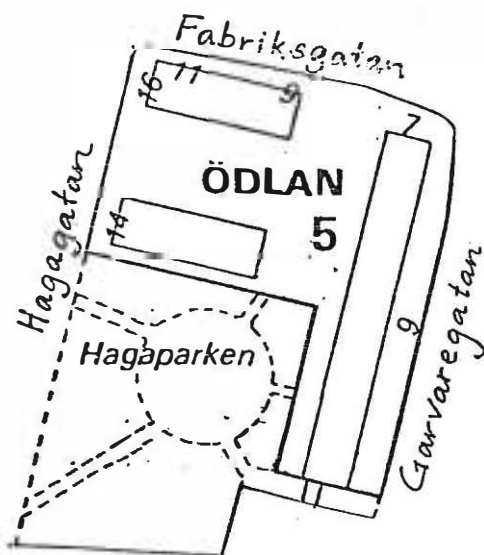


SV



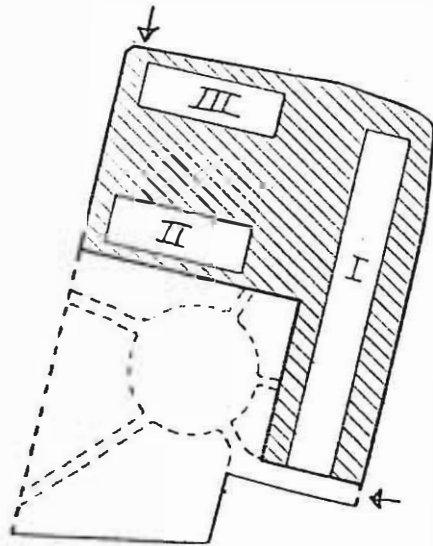
V

KV ÖDLAN



Kvarteret består av tre sexvånings lamellhus med bostäder, byggda i slutet av 50-talet. Huset mot Garvaregatan har loftgångar och stora balkonger mot gården, vilket ger fasaden ett livfullt intryck. Området mellan husen är grönt och lummigt och binder tillsammans med Hagaparken ihop kvarteret med kvarteret Krokodilen.

" ÖDLAN 5



I:

I, II



SO

SV

V

SV

II:

II, III

III



S

NO

NO

S

BEBYGGELSEINVENTERING I KARLSTADS CENTRUM, SOMMAREN 1980

Inventerare U Hasselqvist I M Gillberg

Datum 1980-07-01

A1:DATA

m nr 55549

Kvarter, nr ÖDLAN 5
 Gatadress Garvaregatan - Fabriks-
 gatan

Byggnadsår 1958
 Ombyggnad 1959
 Arkitekt Gunnar Hodin, Ragnar Westrin

Större undersökning önskvärd

Film nr K 507

	I	II	III
A 2 HUS			
Funktion	1: Garage 2-6: Bostäder	1: Garage 2-6: Bostäder	1: Garage 2-6: Bostäder
Stomme	Btg	Btg	Btg
Våningar	6	6	6
Sockel			
Fasad	1: Btg m ballast- sten 2-6: Klinker, Br/V, Et, B-S	1: Btg m ballast- sten 2-6: Tg G/Klinker, V	1: Btg m ballast- sten 2-6: Tg, G/Klinker
Tak (skorsten)		Papp, S (P, R)	Papp, S (P, R)
Fönster	1L, 2L, Mp V	2L, Mp V	2L, Mp V
Dörrar			
Övrigt			

A 3 GÅRD

In/utfarter	2	Cykelstjul	
Markbehandling	Asfalt, gräs, Btg plattor	Xb/lekplats ²	
Parkering	20 + 4 + 3	Vegetation	Lövträd, buskar
Garage		Överbyggnad	

A 4 STIL

(tidstypiska detaljer etc)

A 5 BOSTÄDER

Standard: hiss	Ja	Ja	Ja
sopnedkast	Ja	Ja	Ja
övrigt			

A 6 ÖVRIGT

(skick m m)
 I: Klinkerplattorna mot Garvaregatan bågnat
 II och III : Gott skick