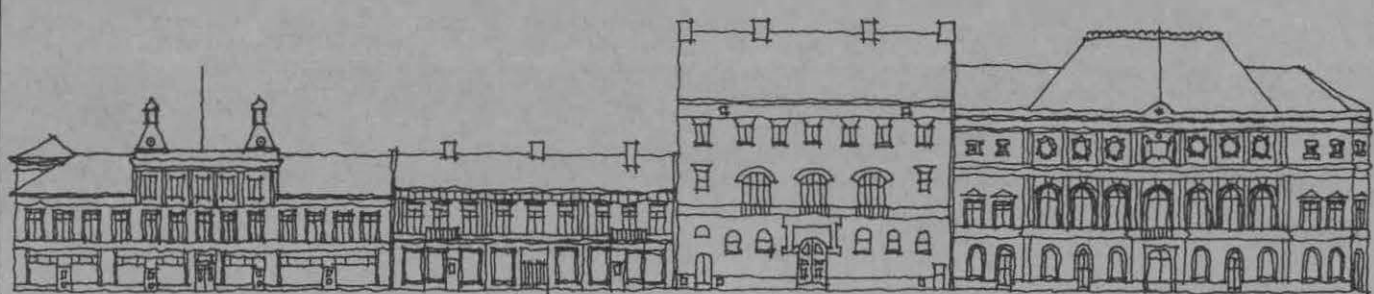


BEBYGGELSEINVENTERING I KARLSTADS CENTRUM

sommaren 1980



4

TINGVALLASTADEN M-Ö

BEBYGGELSEINVENTERING I KARLSTADS CENTRUM

SOMMAREN 1980

Inventeringen utförd av

Anders Engman, Ing-Marie Gillberg,
Ulla Hasselqvist och Catharina Selfjord
från Bebyggelseantikvarisk linje vid
Göteborgs universitet.

Rådgivare: Håkan Eles, Värmlands museum.

Karlstads kommun, stadsarkitektkontoret

1980-08-08

Materialförteckning

9 st pärmar

Pärm 1: Presentation
Karta A, B, C med bilagor

Pärm 2: Tingvallastaden A-F

Pärm 3: Tingvallastaden G-L

Pärm 4: Tingvallastaden M-Ö

Pärm 5: Haga

Pärm 6: Klara

Pärm 7: Viken

Pärm 8: Stadsägor, Fotoprotokoll

Pärm 9: Fotonegativ, Kopior av fotoprotokoll

(Pärm 9 förvaras på Värmlands museum tillsammans med kontaktkartor på samtliga filmer)

3 st kartor (original)

Karta A: Byggnadskaraktär

Karta B: Bebyggelsestruktur

Karta C: Bedömning

FÖRKORTNINGAR OCH TECKENFÖRKLARINGAR TILL INVENTERINGSBLANKETTEN

Stom- och fasadmaterial

A1	aluminium
B	bräder
Btg	betong
Et	eternit
Gr	granit
KS	konststen
P	plåt
P1	plast
Sp	spån
T	timmer
Tg	tegel
SLL	stående locklistpanel
SLP	stående lockpanel
PFv	panel på förvandring
LSP	liggande slät panel
SSP	stående slät panel
LFS	liggande fasspångpanel
SFS	stående fasspångpanel
SPS	stående pärlspångpanel
Fjäll	fjällpanel
Rapp	rappning/revertering med bruk
Slät	slätputs
Sprit	spritputs
Stick	stickor

Taktäckning

1T	enkupigt tegel
2T	tvåkupigt tegel
Btg	betongtegel
Et	eternit eller liknande material
Kopp	koppar
P	plåt
Papp	papp
Sk	skiffer
Sp	spån
Stick	stickor

Fönster

1L	avser antal lufter
2L	
osv.	
Hp	H-post
Kp	korspost
LVR	ljus- och värmereflekterande
Mp	mittpost
Persp.	perspektivfönster
Tp	T-post
Tvp	tvärpost

Kulör

B	blå
Bg	beige
Br	brun
FR	faluröd
G	gul
Grå	grå
Gö	grön
Or	orange
R	röd
Rosa	rosa
S	svart
V	vit
X	omålat eller avflagnat
lj	ljus
mö	mörk
lj Gö	ljusgrön
mö Br	mörkbrun
G-Br	gulbrun
osv.	

Våningsplan

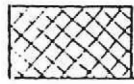
K	källare
1	våning 1 eller bottenvåning
2	våning 2
Vi	vind/svåning
ex.	
1:Sprit Grå	- första våning grå spritput
2-5:Slät Br	- andra till femte våningen brun slätputs

Övriga förkortningar

baks.	baksida
bost.	bostad/bostäder
delv.	delvis
elox.	eloxerad
fram.	framsida
inr.	inredd
korr.	korrugerad
m nr	mikronummer i byggnadsnämnder arkiv
P	parkering
prof.	profilerad
rustis.	rustiserad
u:	enligt muntlig uppgift
urspr.	ursprunglig



obebyggd tomtmark



överbyggd gård



infart till fastighet

Byggnaderna på varje fastighet är numrerade med romerska siffror.

De små kartbilderna är alltid orienterade med norr uppåt.

* * * * Befintligt byggnadsminne eller byggnadsminnesmärke.

* * * Byggnad som bör skyddas som byggnadsminne (-smärke).

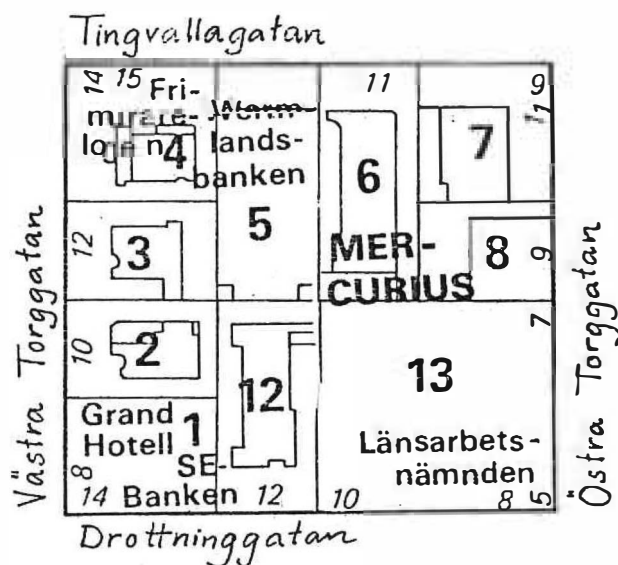
* * Byggnad som bör bevaras.

* Byggnad som är viktig för gatubilden.

OBS! På grund av svårigheter vid kontaktkopiering, är många bilder suddiga.
Negativen är dock skarpa.



KV MERCURIUS

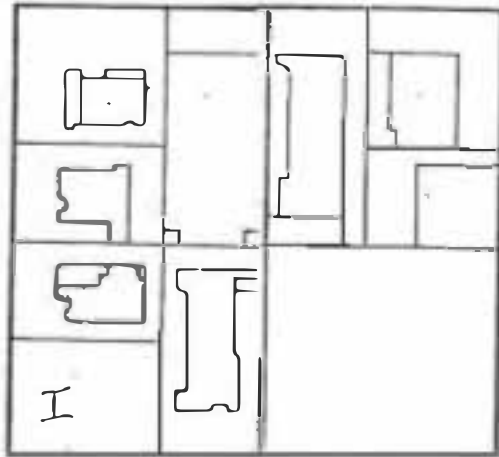


NV

NO

Kvarteret innehåller en rad fina och intressanta byggnader, speciellt kvarterets sida mot Stora torget med Frimurarlogen, Wermlandsbanken, Mercurius 6 och 7. Kvarteret innehåller till övervägande del affärer och kontorsverksamhet. I kvarteret finns fina gårdsmiljöer med äldre bebyggelsestruktur på Mercurius 2, 3, 6, 7 och 12. Fasadhöjderna i kvarteret växlar och ger ett varierande utseende. Dock kan Mercurius 8 med sin enda våning sägas göra intryck av ett intetsägande provisoriskt barackbygge. Hörnbyggnaderna Mercurius 1, 4 och 7 är mycket viktiga som blickfång och sammanhållande element för kvarteret.

MERCURIUS 1



I:





Inventerare I M Gillberg C Selfjord

Datum 1980-06-16

A1:DATA

m nr 30566

Kvarter, nr MERCURIUS 1
 Gatadress Västra Torggatan 8 -
 Drottninggatan 14

Byggnadsår 1903
 Ombyggnad 1925, 1928, 1942, 1952
 Arkitekt

Större undersökning önskvärd

Film nr ..K.48J.....

A 2 HUS

Funktion Hotell, affär, bank

Stomme \$

Våningar K+4+½

Sockel Gr

Fasad 1: S, sprit, rust

Grå 2-4: sprit,slät

Rosa/Grå

Tak(skorsten)

Fönster 1: Skyltfönster

2-4: 3L, Tvp, Gö

Dörrar

Övrigt Vacker putsarkitektur

Viktig hörnbyggnad

A 3 GÅRD

In/utfarter Cykelskjul

Markbehandling Ute/lekplats

Parkering Vegetation

Garage Överbyggnad

A 4 STIL

(tidstypiska

detaljer etc)

A 5 BOSTÄDER

Standard: hiss

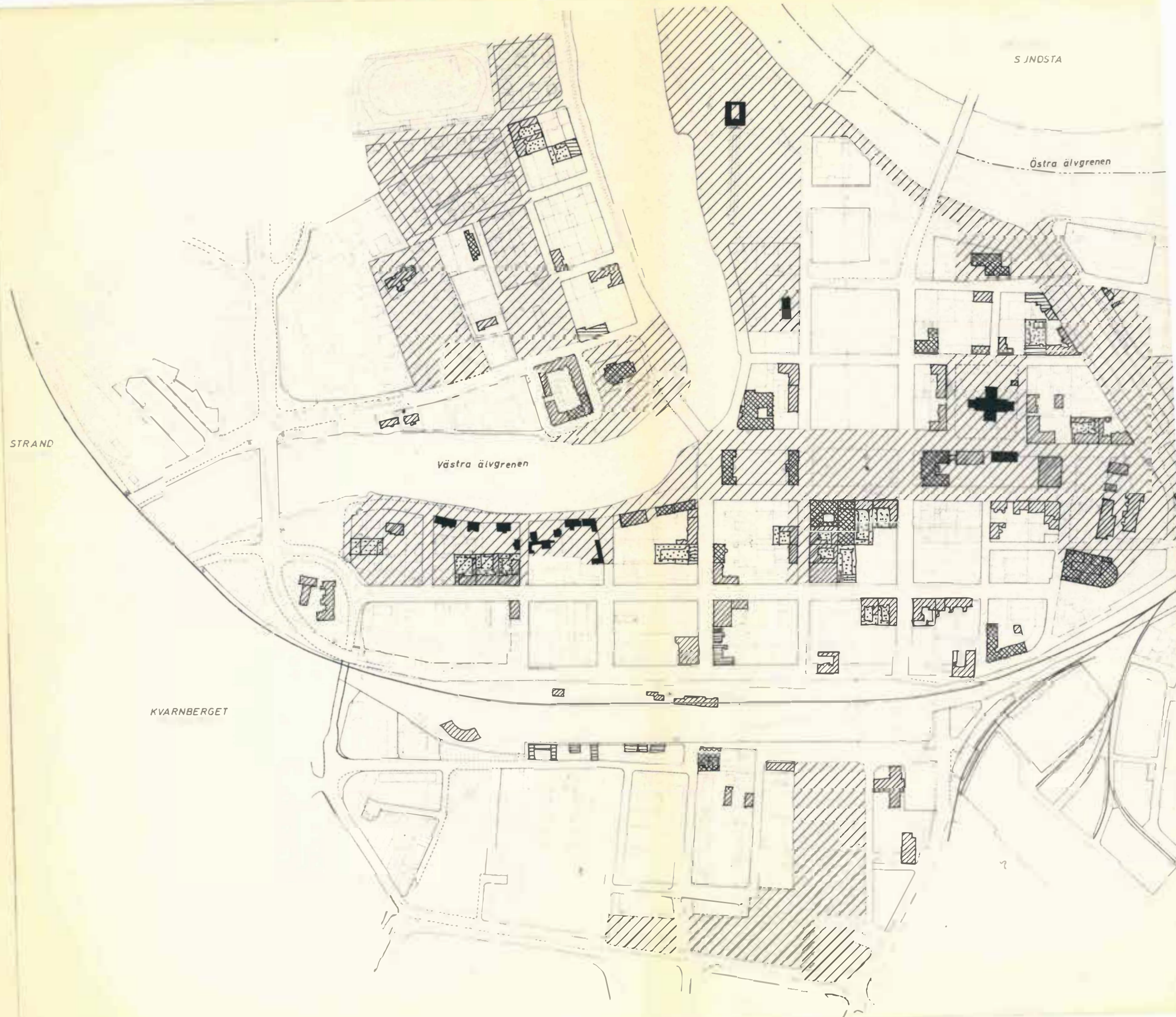
sopnedkast

övrigt

A 6 ÖVRIGT

(skick m m)

Gott skick



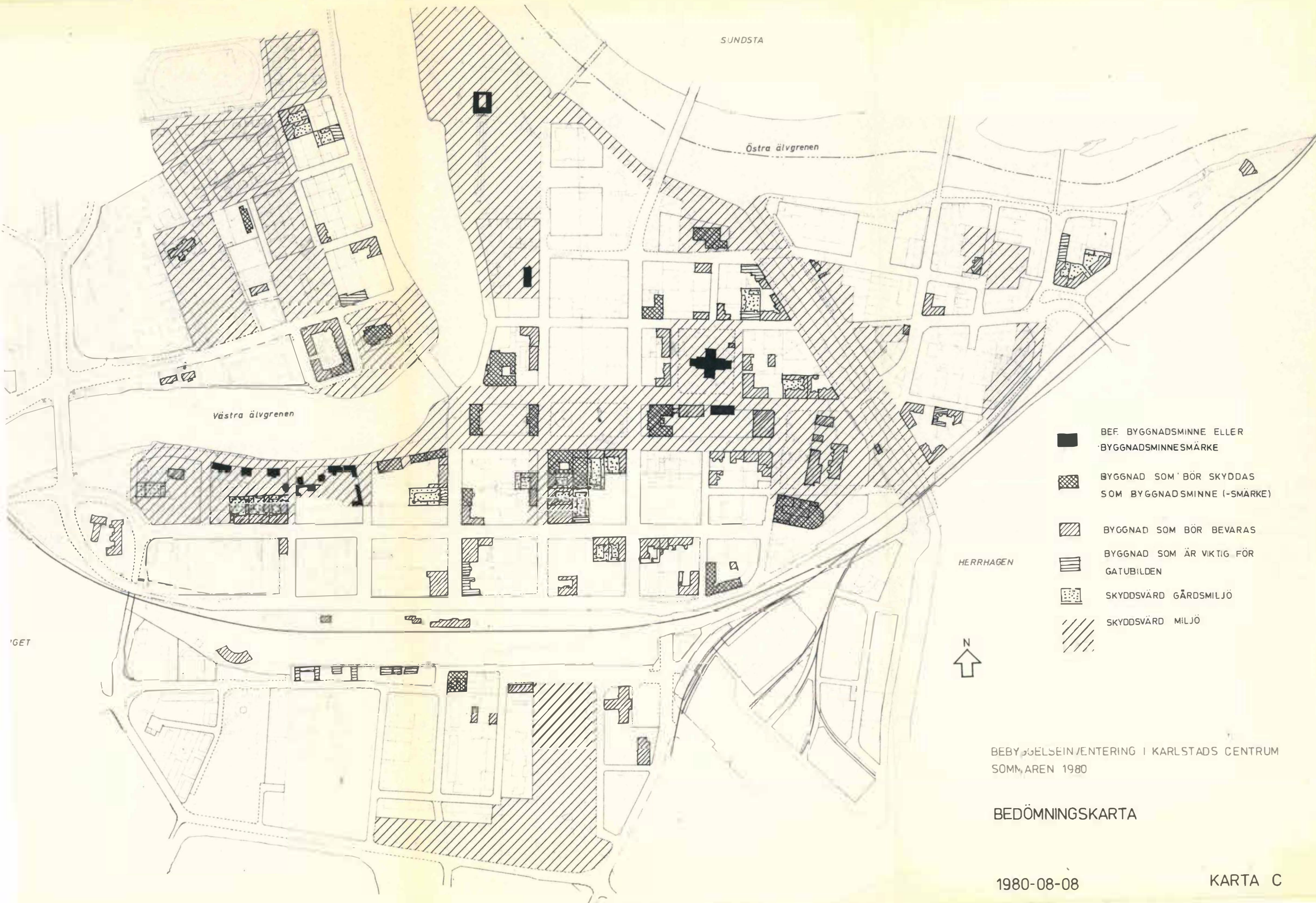
S JNDSTA

Östra älvgrenen

STRAND

Västra älvgrenen

KVARNBERGET



SUNDSTA

Östra älvgrenen

Västra älvgrenen

HERRHAGEN

- BEF. BYGGNADSMINNE ELLER BYGGNADSMINNESMÄRKE
- ▣ BYGGNAD SOM BÖR SKYDDAS SOM BYGGNADSMINNE (-SMÄRKE)
- ▨ BYGGNAD SOM BÖR BEVARAS
- ▧ BYGGNAD SOM ÄR VIKTIG FÖR GATUBILDEN
- ▩ SKYDDSVÄRD GÅRDMILJÖ
- ▨ SKYDDSVÄRD MILJÖ



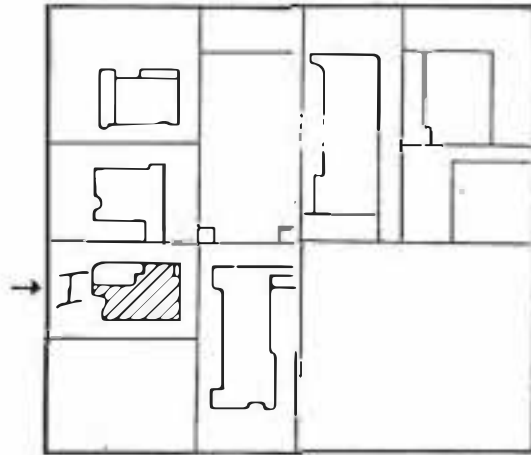
BEBYGGELSEINVENTERING I KARLSTADS CENTRUM
SOMMAREN 1980

BEDÖMNINGSKARTA

1980-08-08

KARTA C

MERCURIUS 2



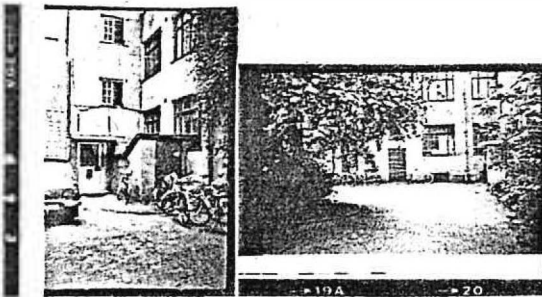
I:



NV

V

N



N

Ö



Inventerare I M Gillberg C Selfjord Datum 1980-06-16

A1: DATA m nr 30655

Kvarter, nr MERCURIUS 2 Byggnadsår c:a 1880

Gatuadress Västra Torggatan 10 Ombyggnad 1906, 1916, 1950-talet

Arkitekt

Större undersökning önskvärd

Film nr K 481

A 2 HUS

Funktion Affär, galleri, förråd

Stomme

Våningar 2

Sockel S

Fasad

1: S, metall

2: Slät, G

Gård: Sprit, G/Grå

Tak(skorsten) P, S

Fönster

1: skyltfönster

2: 4L, Br

Gård: 2-6L, Br

Dörrar

A1, glas

Övrigt

A 3 GÅRD

In/utfarter 1 Cykelskjul

Markbehandling Btg, kullersten, gatsten Ute/lekplats

Parkering 2 Vegetation 1 träd, plantering, vildvin

Garage Överbyggnad

A 4 STIL

(tidstypiska detaljer etc)

A 5 BOSTÄDER

Standard: hiss

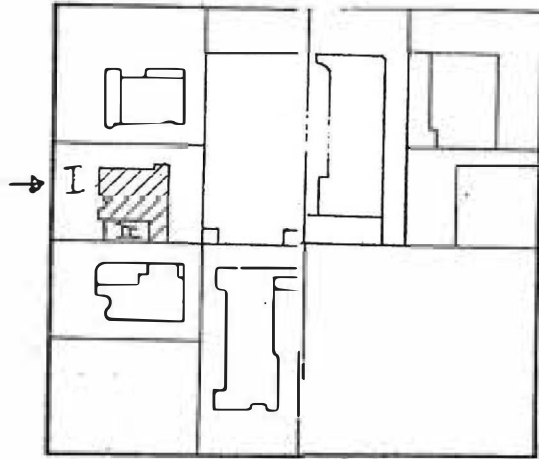
sopnedkast

övrigt

A 6 ÖVRIGT Dåligt skick mot gården. Putsning och målning.

(skick m m)

MERCURIUS 3



I:



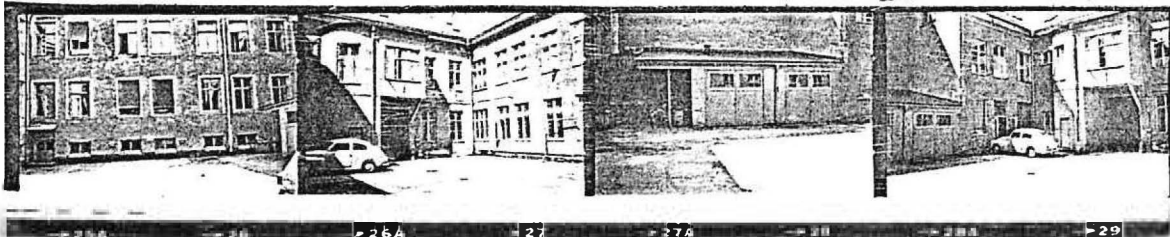
SV



V



V



O

NV

S

NO



Inventerare I M Gillberg C Selfjord

Datum 1980-06-16

A1:DATA

m nr 30696

Kvarter, nr MERCURIUS 3

Byggnadsår Före 1889

Gatuadress Västra Torggatan 12

Ombyggnad 1900, 1914, 1916, 1935, 1944

Arkitekt

Större undersökning önskvärd

Film nr K 481

	I	II
A 2 HUS		
Funktion	1:Affär 2:Kontor	2:Garage
Stomme	S	
Våningar	3 Gård: 2	1
Sockel	Gr	S
Fasad	1:Slät, rust Rosa 2-3:Slät, Rosa Gård:Sprit, Bg	Slät, Grå
Tak(skorsten)		Pl, korr S
Fönster	1:Skyltfönster 2: 4L,Kp, lj Gö 3:Pivå, lj Gö	
Dörrar	Glas, metall	lj Gö
Övrigt		

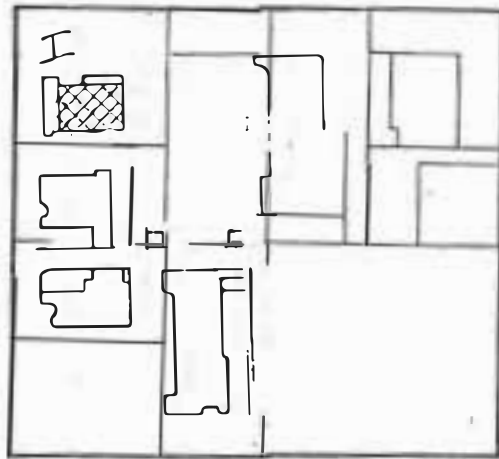
A 3 GÅRD		
In/utfarter	1	Cykelskjul 1
Markbehandling	Btg	Ute/lekplats
Parkering	6	Vegetation
Garage		Överbyggnad

A 4 STIL (tidstypiska detaljer etc)

A 5 BOSTÄDER
Standard:hiss
sopnedkast
övrigt

A 6 ÖVRIGT Acceptabelt
(skick m m)

MERCURIUS 4



I:

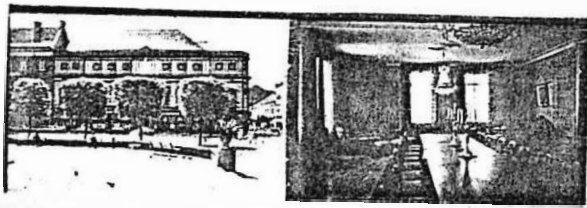


SV

NV



N



N

interiörer:





Inventerare I M Gillberg C Selfjord

Datum 1980-06-16

A1:DATA

m nr 30740

Kvarter, nr MERCURIUS 4 (FRimurarlogen)

Byggnadsår 1867

Gatuadress Västra Torggatan 14 - Tingvallagatan

Ombyggnad 1904, 1910, 1920, 1922, 1954

Arkitekt Högström

Större undersökning önskvärd

Film nr ..K.481.....

A 2 HUS

Funktion 1: Affär, rest.
2: Samlingssal 3: kontor

Stomme

Våningar 3

Sockel Gr

Fasad 1: Slät, rust mö Grå.
2-3: Slät, G/Br/V

Tak(skorsten) P, S

Fönster 1: Skyltfönster
2- 2-4L, Kp, GÖ

Dörrar

Övrigt Mycket vacker in-
teriör. Viktig hörn-

A 3 GARD byggnad

In/utfarter Igenbyggd Cykelskjul

Markbehandling Ute/lekplats

Parkering Vegetation

Garage Överbyggnad Helt överbyggd

A 4 STIL

(tidstypiska Klassicerande element, kolonner, pilastrar, frontoner
detaljer etc)

A 5 BOSTÄDER

Standard: hiss

sopnedkast

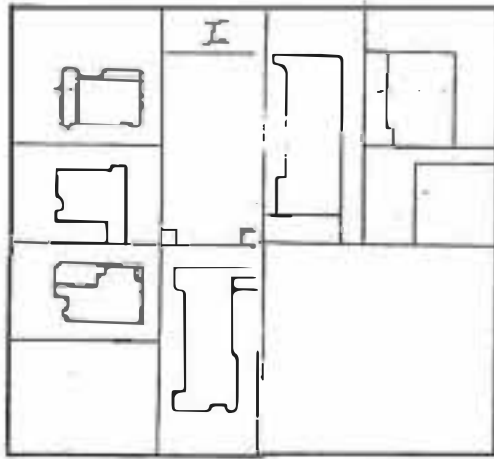
övrigt

A 6 ÖVRIGT

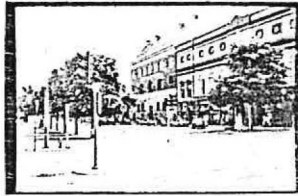
(skick m m)

Gott skick

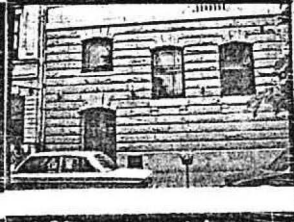
MERCURIUS 5



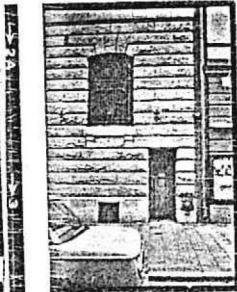
I



NW



N



N

BEBYGGELSEINVENTERING I KARLSTADS CENTRUM, SOMMAREN 1980



Inventerare I M Gillberg C Selfjord

Datum 1980-06-16

A1:DATA

m nr 30811

Kvarter, nr

MERCURIUS 5

Byggnadsår

1906

Gatuadress

Tingvallagatan 13

Ombyggnad

1968, 1969

Arkitekt

E Stenhammar

Större undersökning önskvärd

Film nr ..K.483.....

A 2 HUS

Wermlandsbanken

Funktion

Bank

Stomme

Våningar

K + 3

Sockel

Gr

Fasad

1:Gr, rust.

2-3:Tg, R

Tak(skorsten)

Glaserat Tg, Gö

Fönster

2 och 8 L, R

Dörrar

Övrigt

Mycket vacker tids-
typisk byggnad.

A 3 GÅRD

Interiört till stor
del bevarad

In/utfarter

Cykelskjul

Markbehandling

Ute/lekplats

Parkering

Vegetation

Garage

Överbyggnad

A 4 STIL

(tidstypiska
detaljer etc)

Nationalromantik

A 5 BOSTÄDER

Standard: hiss

sopnedkast

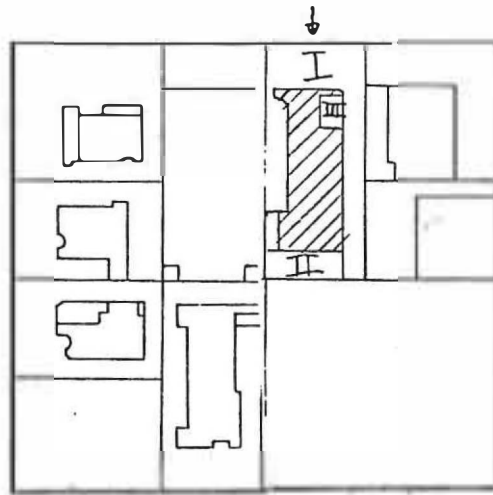
övrigt

A 6 ÖVRIGT

(skick m m)

Gott skick

MERCURIUS 6



I:



N

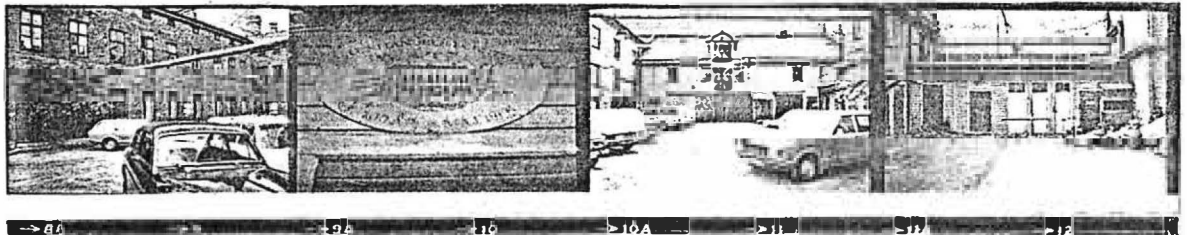
NO

S

SV

II

II



NV

N

V



Inventerare I M Gillberg C Selfjord

Datum 1980-06-16

A1:DATA

m nr 30845

Kvarter, nr MERCURIUS 6
 Gatadress Tingvallagatan 11

Byggnadsår 1867 - 1868
 Ombyggnad 1907, 1925
 Arkitekt

Större undersökning önskvärd

Film nr K 483

	I	II
A 2 HUS		
Funktion	Affär, förråd	Garage, förråd
Stomme	Tg	B
Våningar	2+Vi	2
Sockel	Gr	
Fasad	1:Slät,rust.Bg	SLP,Bg
	2:Slät,Bg	LFS,Bg
	Gård:Tg,R	
Tak(skorsten)	P,Grå,R (P,Grå)	P,korr R
Fönster	1:Skyltfönster	2L,R
	2:4L,Mp,Br	
	Gård:Div.R	
Dörrar		Trä,Br
Övrigt		

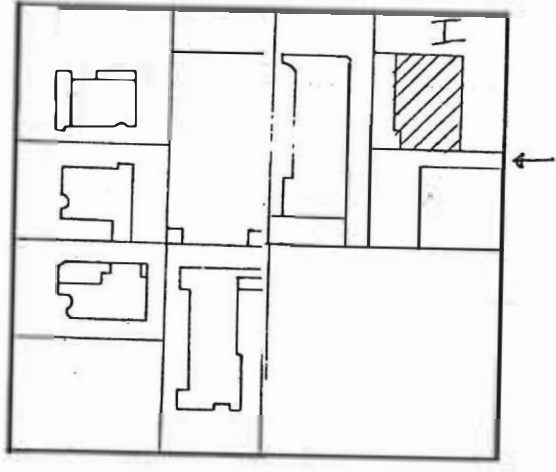
A 3 GÅRD	
In/utfarter	1 Cykelskjul
Markbehandling	Grus,kullersten,gatsten Ute/lekplats
Parkering	20 Vegetation 2 mindre träd
Garage	Överbyggnad

A 4 STIL
 (tidstypiska
 detaljer etc)

A 5 BOSTÄDER
 Standard:hiss
 sopnedkast
 övrigt

A 6 ÖVRIGT
 (skick m m)
 I och II Dåligt skick behöver en upprustning
 Dessutom lastskjul, se skiss: III

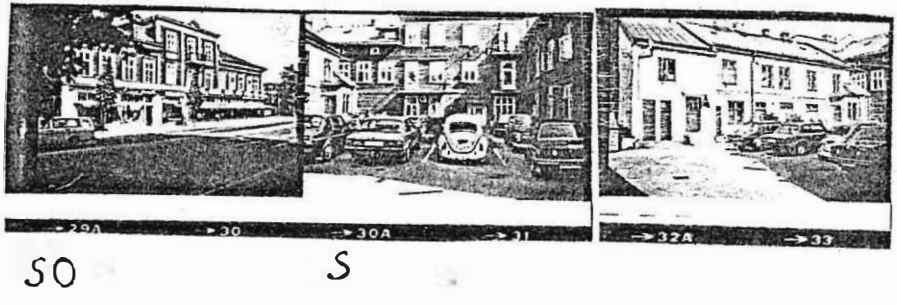
MERCURIUS 7



I:



II



Inventerare I M Gillberg C Selfjord

Datum 1980-06-16

A1:DATA

m nr 170097

Kvarter, nr MERCURIUS 7

Byggnadsår C:a 1867

Gatuadress Östra Torggatan -
Tingvallagatan

Ombyggnad 1906, 1960, 1963

Arkitekt Hamberg

Större undersökning önskvärd

Film nr K 479

	I	II
A 2 HUS		
Funktion	1:Affärer 2:Kontor 3:Bostad	Lager, kontor
Stomme	B	S
Våningar	2+1	2
Sockel	Gr	S
Fasad	1:A1, glas 2-3:LFS rust. R/ Grå/V	Tg, R, Slät, Grå Et, Grå
Tak(skorsten)	P, Grå	P, Grå (Tg, G urspr)
Fönster	1:Skyltfönster 2-3: 4L, Kp, V	2L, Mp, Br 4L, Kp, Br
Dörrar	A, glas	Br
Övrigt	Vacker träpanelark. Viktig hörnbyggnad	

A 3 GÅRD

In/utfarter	1 (tillhör Mercurius 8)	Cykelskjul
Markbehandling	Asfalt, gräs	Ute/lekplats 1
Parkering	5	Vegetation buskar
Garage		Överbyggnad

A 4 STIL

(tidstypiska detaljer etc) Detaljer i trä som efterliknar stenarkitektur, t ex rusticerad träpanel, kedjor, konsoler, kornisch

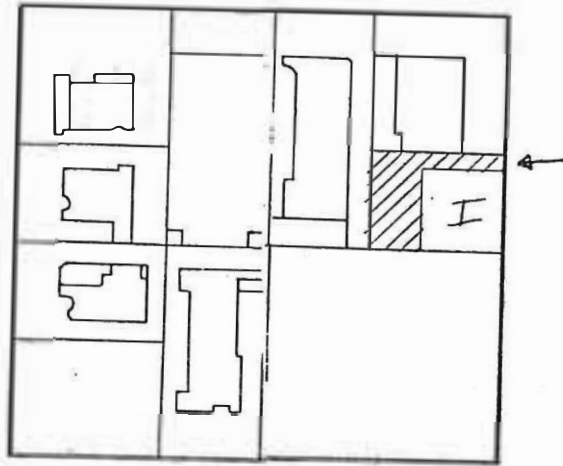
A 5 BOSTÄDER

Standard: hiss		
sopnedkast		
övrigt		

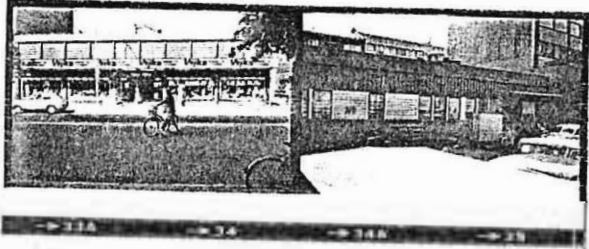
A 6 ÖVRIGT

(skick m m) Gott skick

MERCURIUS 8



I:



ö

v

BEBYGGELSEINVENTERING I KARLSTADS CENTRUM, SOMMAREN 1980

Inventerare I M Gillberg C Selfjord

Datum 1980-06-16

A1:DATA

Kvarter, nr MERCURIUS 8 Byggnadsår 1969
 Gatuadress Östra Torggatan 9 Ombyggnad
 Arkitekt

Större undersökning önskvärd
 Film nr ...K.479

A 2 HUS
 Funktion Affär
 Stomme
 Våningar 1
 Sockel S
 Fasad Metall, Br
 Tg, Grå
 Tak(skorsten) Pulpet
 Fönster Skyltfönster
 Dörrar Metall, glas
 Övrigt Utan större värde
 För låg

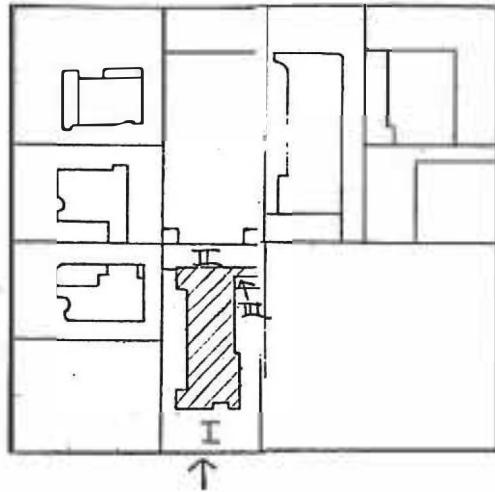
A 3 GARD
 In/utfarter 1 Cykelskjul
 Markbehandling Asfalt Ute/lekplats
 Parkering 13 Vegetation buskar (Tall)
 Garage Överbyggnad

A 4 STIL
 (tidstypiska detaljer etc)

A 5 BOSTÄDER
 Standard: hiss
 sopnedkast
 övrigt

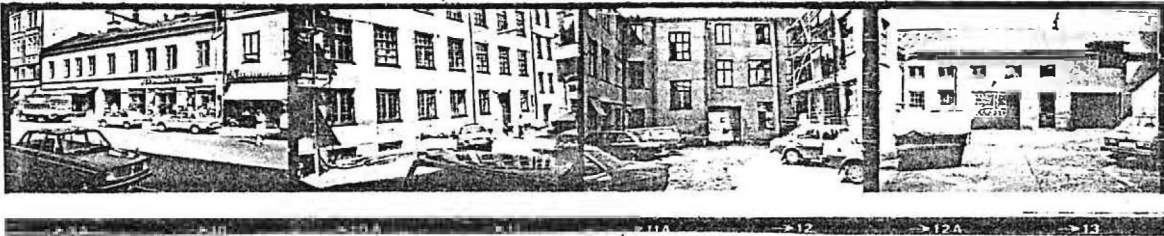
A 6 ÖVRIGT
 (skick m m)
 Gott skick

MERCURIUS 12



I:

II



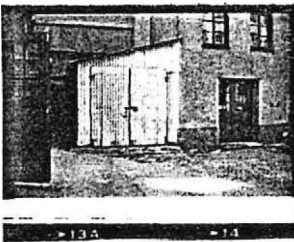
SO

V

N

S

III



V

BYGGELSEINVENTERING I KARLSTADS CENTRUM, SOMMAREN 1980



Inventerare I M Gillberg C Selfjord

Datum 1980-06-16

\ 1: DATA

m nr 39987

Kvarter, nr

MERCURIUS 12

Byggnadsår 1866

Gatuadress

Drottninggatan 12

Ombyggnad 1922, 1941

Arkitekt

Större undersökning önskvärd

Film nrK.481

A 2 HUS

Funktion

I

II

III

1: Affär, bank

2 st garage, lager

1 garage

2: kontor, förråd

Stomme

S

S

Våningar

2+1+1

1

Sockel

Gr

Fasad

1: Sprit, rust. Grå

Slät, Bg

P, korr lj Bg

2: Sprit, Grå

Gård: Slät, Bg

Tak(skorsten)

P, S (Tg, G urspr)

P, S

P, korr S

Fönster

1: Skyltfönster

2L, Br

2: 4L, Kp, B

Gård: 2-6L, Br

Dörrar

Glas, Br

Br

Övrigt

Bucklig rostig

A 3 GARD

In/utfarter

1

Cykelstjul 1

Markbehandling

Asfalt, kullersten, storgatsten

Ute/lekplats

Parkering

15

Vegetation

Garage

1

Överbyggnad

A 4 STIL

(tidstypiska

detaljer etc)

A 5 BOSTÄDER

Standard: hiss

sopnedkast

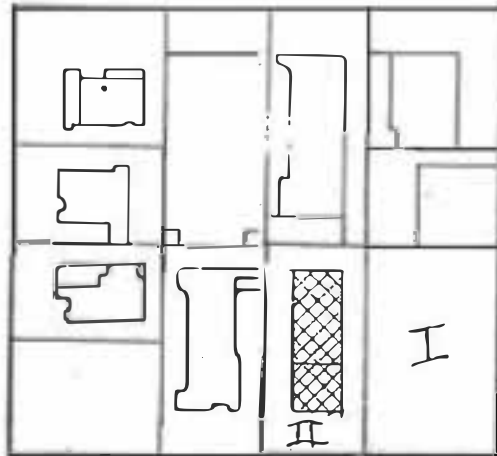
övrigt

A 6 ÖVRIGT

Acceptabelt skick

(skick m m)

MERCURIUS 13



I:



SO

SO

II:

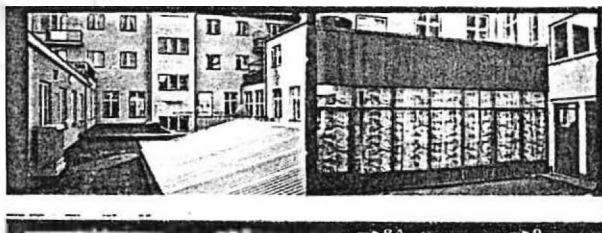


SO

S

SV

S övre gård



N övre gård / undre gård.

BEBYGGELSEINVENTERING I KARLSTADS CENTRUM, SOMMAREN 1980

Inventerare I.M Gillberg C Selfjord

Datum 1980-06-16

A1:DATA

m nr 67487

Kvarter, nr MERCURIUS 13

Byggnadsår I 1968 II 1879

Gatuadress Östra Torggatan 7 -
Drottninggatan

Ombyggnad 1962, 1976, II 1936 påbyggd 3 vån.

Arkitekt I Per Lagergren II Erik Ekeberg.

Större undersökning önskvärd

Film nrK.481...

	I	II f.d. Domprostgården
A 2 HUS		
Funktion	K:garage 1:affär, gatukök 2-5:kontor	1:affärer, bank, 2-4:kontor, bost
Stomme	Btg	
Våningar	K+5	4
Sockel		
Fasad	Btg, Grå K S-plattor, Grå/B	1:S 2-4:Slät, Grå
Tak(skorsten)		2 T
Fönster	1:skyltfönster 2-5:1L,metall,Br	3L/Br/V
Dörrar	Metall, glas	Metall, glas
Övrigt		

A 3 GÅRD I: Saknas II Ligger delvis en vån. upp och är tak på underliggande lokal.

In/utfarter Ög:Papp, korr P Ug:Btg-plattor Cykelskjul

Markbehandling Ute/lekplats.

Parkering Vegetation

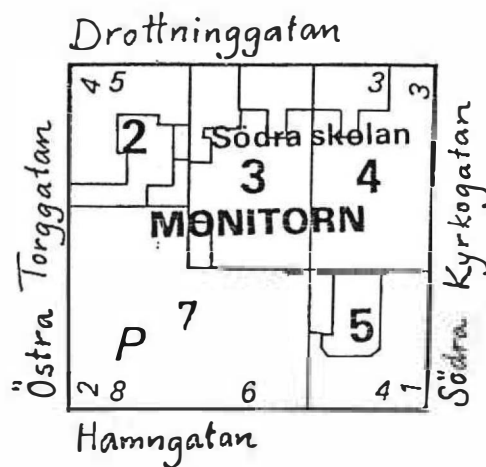
Garage Överbyggnad Helt överbyggd.

A 4 STIL (tidstypiska detaljer etc)

A 5 BOSTÄDER
Standard: hiss X
sopnedkast
övrigt

A 6 ÖVRIGT I och II gott skick
(skick m m)

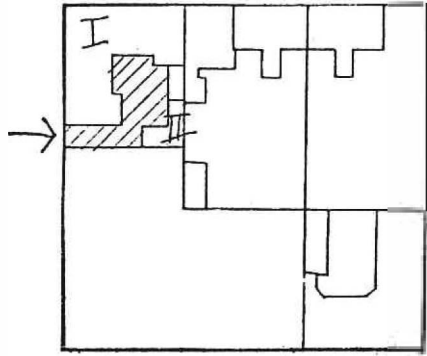
KV MONITORN



NO

Kvarteret innehåller flera fina byggnader, Södra skolan från 1872, hörnhuset Östra Torggatan - Drottninggatan från 1890 och hörnhuset i Monitorn 5, ett välbevarat bostadshus i jugendstil från 1904. Kvarterets sydvästra del upptas av rivningstomter iordningställda för parkering.

MONITOR 2



I:



NV

NV



NV

II:



NV



V

Inventerare I M Gillber C Selfjord

Datum 1980-06-16

A1:DATA

m nr 31548

Kvarter, nr MONITORN 2
 Gatadress Drottninggatan 5

Byggnadsår 1890
 Ombyggnad 1924, 1931, 1939
 Arkitekt Carl Andersson

Större undersökning önskvärd

Film nr ..K.483.....

	I	II
A 2 HUS		
Funktion	1: Affär, frisör 2: Kontor	Förråd, bokbinderi, 2 garage
Stomme	Tg	
Våningar	K+3	K+1+1+Vi
Sockel	S	S
Fasad	1: Slät, rust. Grå 2: Tg G/ Brå 3: P, S, Tg, G/Grå Gård: Tg, R, P, S	Slät, Grå
Tak(skorsten)	P, S	P, S
Fönster	1: Skyltfönster 2: 4L, mö Grå 3: 2L, B Gård: 2-6L, Gö	1-2L, Gö
Dörrar	Trä, glas, ej urspr	Gö
Övrigt	Viktig hörnbyggnad Vacker fasadarkitektur	

A 3 GARD

In/utfarter	1	Cykelskjul 1
Markbehandling	Asfalt	Ute/lekplats
Parkering	4	Vegetation
Garage		Överbyggnad

A 4 STIL

(tidstypiska detaljer etc)

A 5 BOSTÄDER

Standard: hiss
 sopnedkast
 övrigt

A 6 ÖVRIGT

(skick m m)

Acceptabelt skick



BEBYGGELSEINVENTERING I KARLSTADS CENTRUM, SOMMAREN 1980

Inventerare I M Gillberg C Selfjord

Datum 1980-06-17

A1:DATA

m nr 67886

Kvarter, nr MONITORN 3, 4 (Södra skolan)

Byggnadsår 1872

Gatuadress Drottninggatan 3

Ombyggnad 1929, 1931, 1952

Arkitekt

Större undersökning önskvärd

Film nr K 483

A 2 HUS

I

II

III

Funktion

Skola

Skola

Förråd

Stomme

Tg

B

Våningar

2+1+Vi

K+3

1

Socket

S

Slät, Grå

Fasad

Slät, G

Slät, R-Br

SLP, G-V

Tak(skorsten)

P, S

P, S

Papp, S

Fönster

4L, Kp, Br, Grå

4L, Kp, Br, Grå

rundbågefönster i

trapphusen

Dörrar

Trä Br

Trä Br

Övrigt

A 3 GÅRD

In/utfarter

2

Cykelskjul

Markbehandling

Asfalt, gatsten

Ute/lekplats, skolgård

Parkering

7

Vegetation Stora träd, buskar

Garage

Överbyggnad

A 4 STIL

(tidstypiska

detaljer etc)

A 5 BOSTÄDER

Standard: hiss

sopnedkast

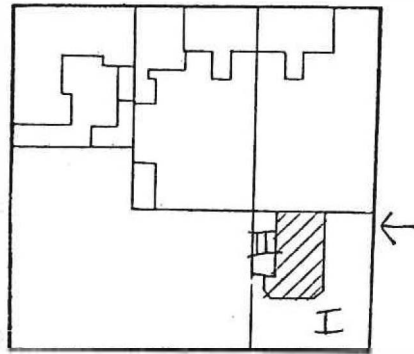
övrigt

A 6 ÖVRIGT

Vacker varierad fasad, dock i behov av ommålning

(skick m m)

MONITORN 5



I:



SO



S



NO



SO



S

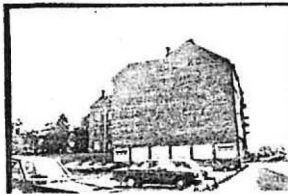


NO

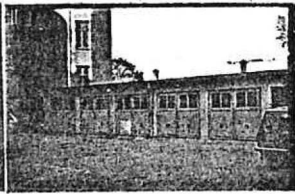


N

II



V



NO



Inventerare C Selfjord I M Gillberg

Datum 1980-06-17

A1:DATA

M nr 31620

Kvarter, nr . MONITORN 5

Byggnadsår .1904

Gatuadress . Södra Kyrkogatan 1 -

Ombyggnad .1939

Hamngatan 4

Arkitekt .Iwan Björkman

Större undersökning önskvärd

Film nr K 483

A 2 HUS

I II

Funktion

1:butiker, kontor garage

2-4:bostäder

Stomme

S

Våningar

4+Vi

1

Sockel

S

Fasad

1:Slät, rust. G-Gö Slät, Grå

2-4:Slät, G-Gö

Tak(skorsten)

P, R

Papp, S

Fönster

1:skyltfönster, 2L

persp. ej urspr, 3L

Tp, 2-4:3L Tp, 4L Kp, Gö. överdel, smärutj

Dörrar

Trä, glas, Gö

Trä, glas, Grå

Övrigt

Fint trapphus, mar

morerade väggar,

A 3 GÅRD

järnräcke

In/utfarter

1

Cykelskjul

Markbehandling

Btg

Ute/lekplats

Parkering

7

Vegetation

Garage

se II

Överbyggnad

A 4 STIL

(tidstypiska
detaljer etc)

Jugend, fönster, trapphus, balkonger

A 5 BOSTÄDER

Standard: hiss

sopnedkast

övrigt

A 6 ÖVRIGT

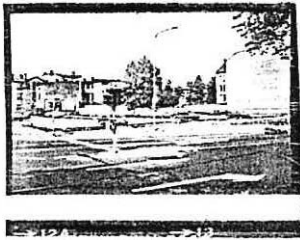
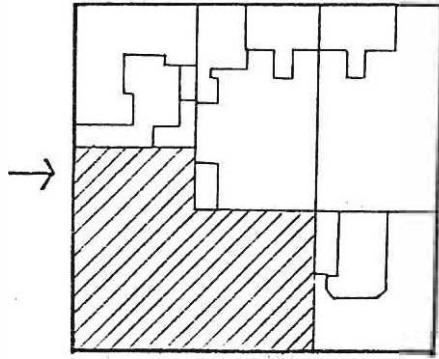
(skick m m)

Mycket fint jugendhus, symmetriskt hörnhus

Väl bevarade detaljer; inredning i trapphus

Acceptabelt skick, dock i behov av uppsnygning, särskilt balkonger

MONITORN 7



SV

BEBYGGELSEINVENTERING I KARLSTADS CENTRUM, SOMMAREN 1980

Inventerare I M Gillberg C Selfjord

Datum 1980-06-16

A1:DATA

Kvarter, nr MONITORN 7 Byggnadsår
Gatuadress Hamngatan 6 - 8 Ombyggnad
Arkitekt

Större undersökning önskvärd

Film nr ...K.483....

A 2 HUS
Funktion
Stomme
Våningar
Sockel
Fasad
()
Tak(skorsten)
Fönster
Dörrar
Övrigt

A 3 GÄRD
In/utfarter Cykelskjul
Markbehandling Ute/lekplats
Parkering Vegetation
Garage Överbyggnad

A 4 STIL
(tidstypiska
detaljer etc)

A 5 BOSTÄDER
Standard: hiss
sopnedkast
övrigt

A 6 ÖVRIGT Rivningstomt, parkering
(skick m m)

KV NEGERN



50

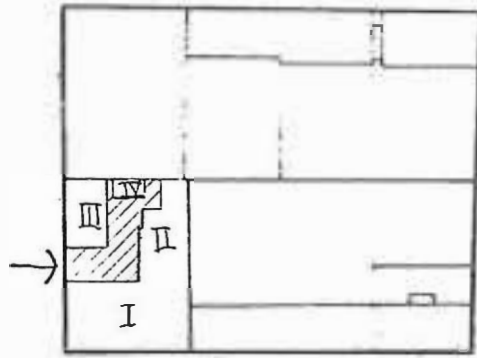
KVARTERET NEGERN

Kvarteret är mycket heterogent och innehåller många olika verksamheter; bostäder, kontor, skolor, kyrka, verkstad, tryckeri, affärer, tandläkare, parkering m.m. Detta framgår också tydligt av byggnaderna.

Betlehemskyrkan, i hörnet Östra Torggatan - Herrgårdsgatan, är ett vackert exempel på 1920-tals arkitektur. Hörnhusen mot Norra Kyrkogatan (Negern 5 och 6) är båda mycket fina byggnader från tiden strax efter branden 1865.

Mot Herrgårdsgatan hålls kvarteret ihop på ett fint sätt, trots nivåskillnader, av byggnaden på Negern 9 från 1944. I övrigt ger kvarteret ett sönderdelat intryck.

NEGERN 1



I:



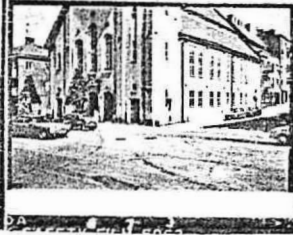
SV



SV



NV



SV

II



V



V

III:



SV



SV



N

IV



Inventerare A Engman C Selfjord

Datum 1980-06-24

A1: DATA

Kvarter, nr NEGERN 1 (Betlehemskyrkan) Byggnadsår I - II 1926 - 1928
 Gatuadress Östra Torggatan Ombyggnad
 Arkitekt Bror Almqvist

Större undersökning önskvärd

Film nr K 500

	I	II	III	IV
A 2 HUS				
Funktion	Kyrka	Kontor, samlings- salar	kontor, bostäder, tandl, butiker	Garage, förråd
Stomme	Tg	Tg	Tg	B
Våningar	2-3	K+2-Vi	3+inr Vi	1
Sockel	Gr, huggen	Gr, huggen	S, S	
Fasad	Slät, lj Grå	Slät, lj Grå	Slät, Bg	Korrug. P, Gö
Tak(skorsten)	Sk, S/Torn, kopp	P, S (Tg urspr)	P, S	korrug. P, Gö
Fönster	1L-6L, Kp, V Innanglas blyin- fattade	2L-4L, Kp, V/Gö	2L-3L, Mp, V	
Dörrar	Metall, Grå, Gö (glasa de)	Trä, mö Grå (Glasade)		Teak
Övrigt	Vackra fasad- dekorationer		Balkonger, lj. Grå Bg	

A 3 GÅRD

In/utfarter 1 Cykelskjul
 Markbehandling Asfalt Ute/lekplats
 Parkering 5 Vegetation
 Garage Överbyggnad

A 4 STIL

(tidstypiska detaljer etc) Nationalromantik. Ankarjärn, granitskulpturer i fasad m m

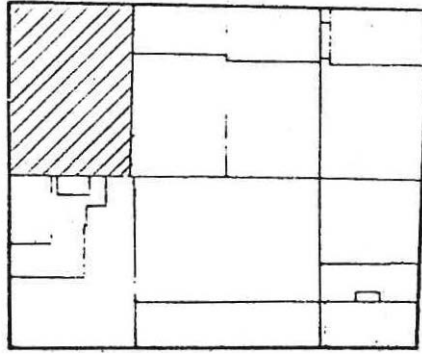
A 5 BOSTÄDER

Standard: hiss
 sopnedkast
 övrigt

A 6 ÖVRIGT

(skick m m) I Acceptabelt skick. Takfot och stuprör i kopparplåt

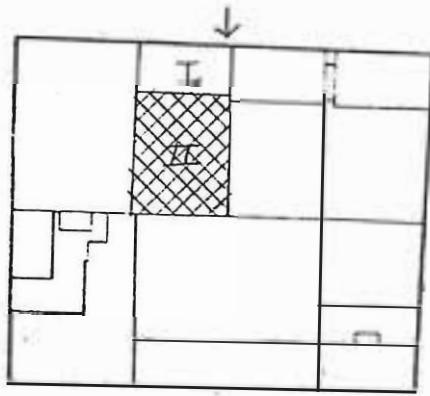
NEGERN 2



38A

SY

NEGERN 3



I:



N



V

BEBYGGELSEINVENTERING I KARLSTADS CENTRUM, SOMMAREN 1980

Inventerare A Engman C Selfjord

Datum 1980-06-24

A1:DATA

Kvarter, nr .. NEGERN 3 Byggnadsår .. c:a 1870

Gatuadress .. Norra Strandgatan Ombyggnad .. 1950

Arkitekt .. (P. G Hamberg)

Större undersökning önskvärd

Film nr .. K 500

	I	II
A 2 HUS		
Funktion	Affär	Affär
Stomme	B	Btg
Våningar	2+Vi	2
Sockel	Slät, Grå	
Fasad	Et, lj Grå	Slät, V/Grå
Tak(skorsten)	Papp, S	Papp, S
Fönster	1:Skyltfönster 2:Pivå	
Dörrar	Trä,glasade, lj Grå	Bilportar
Övrigt		

A 3 GARD Helt överbyggd

In/utfarter 2 Cykelskjul

Markbehandling Asfalt Ute/lekplats

Parkering Vegetation

Garage Överbyggnad Helt överbyggd

A 4 STIL
(tidstypiska detaljer etc)

A 5 BOSTÄDER

Standard:hiss

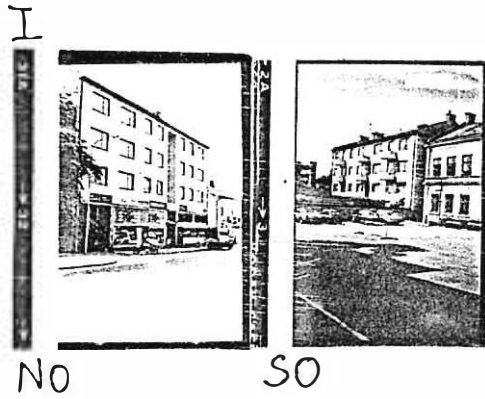
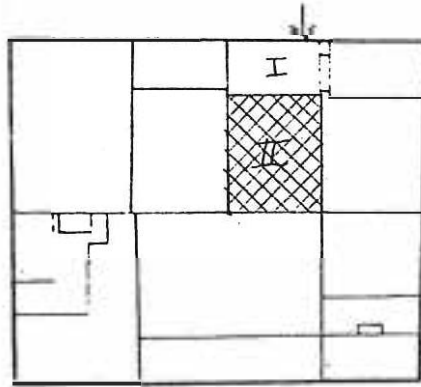
sopnedkast

övrigt

A 6 ÖVRIGT Fasaden i behov av uppsnygning

(skick m m)

NEGERN 4



BEBYGGELSEINVENTERING I KARLSTADS CENTRUM, SOMMAREN 1980

Inventerare A Engman C Selfjord

Datum 1980-06-24

A1:DATA

m nr 32948

Kvarter, nr NEGERN 4

Byggnadsår 1938

Gatuadress Norra Strandgatan 7

Ombyggnad 1939, 1954

Arkitekt John Wästlund

Större undersökning önskvärd

Film nr K 500

	I	II
A 2 HUS		
Funktion	1:Affärer 2-4:Bostäder	Verkstad
Stomme	Btg	Btg
Våningar	K+4+Vi	1
Sockel		
Fasad	1:Klinker,Br/Slät,Bg 2-4:Slät,lj Grå/Bg	
Tak(skorsten)	P, Gö	
Fönster	1:Skyltfönster 2-4:2L,Mp,G/R	
Dörrar	Trä,glasade,ferniss	Bilport
Övrigt		

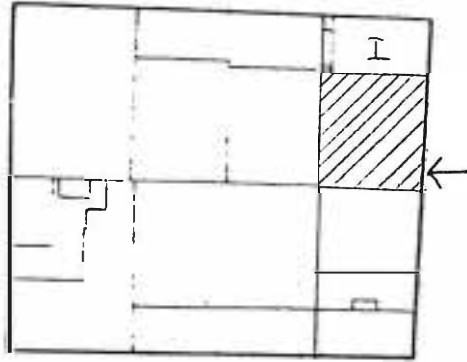
A 3 GÅRD	Helt överbyggd	
In/utfarter	1	Cykelskjul
Markbehandling		Ute/lekplats
Parkering		Vegetation
Garage		Överbyggnad Helt överbyggd

A 4 STIL
(tidstypiska detaljer etc)

A 5 BOSTÄDER		
Standard: hiss	Ja	
sopnedkast	Ja	
övrigt		

A 6 ÖVRIGT
(skick m m)
Acceptabelt skick

NEGERN 5



I:



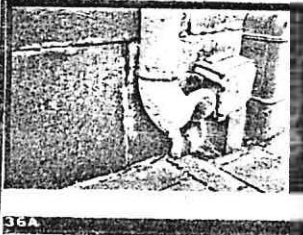
NO



NO



SO



O



S



Inventerare A Engman C Selfjord

Datum 1980-06-24

A1:DATA

m nr 32997

Kvarter, nr NEGERN 5 Byggnadsår 1877
 Gatuadress Norra Strandgatan 5 Ombyggnad 1922, 1971
 Arkitekt Hagström
Hagström

Större undersökning önskvärd

Film nr K 500 + K 502

A 2 HUS Norra Skolan
 Funktion Skola

Stomme
 Våningar K+2+nr Vi
 Sockel Gr, huggen
 Fasad Slät, G
 Detaljer, lj Grå

Tak(skorsten) P, S (P, S)
 Fönster 1L-3L, Kp/Tvp, Br
 Omfattning lj Brå

Dörrar Trä, glasade, Br
 Övrigt

A 3 GARD
 In/utfarter 1 Cykelskjul
 Markbehandling Asfalt Ute/lekplats
 Parkering 21 Vegetation 3 stora lövträd, buskar
 Garage Överbyggnad

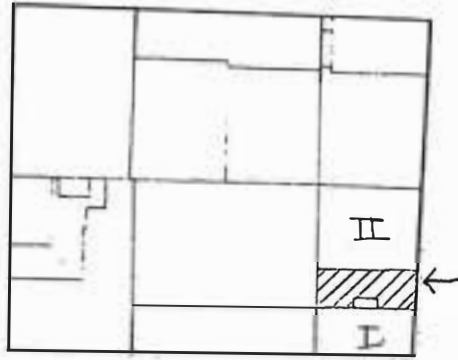
A 4 STIL
 (tidstypiska Klassicerande stil. Frontespis, rundbågefönster, festonger
 detaljer etc)

A 5 BOSTÄDER
 Standard: hiss
 sopnedkast
 övrigt

A 6 ÖVRIGT Acceptabelt skick.
 (skick m m)

Norra skolan fungerade som stadens flickskola 1878 - 1914

NEGERN 6



II:



SO

I:



SO

S



SO



S



NY



Ö

BEBYGGELSEINVENTERING I KARLSTADS CENTRUM, SOMMAREN 1980



Inventerare A Engman, C Selfjord

Datum 1980-06-24

A1:DATA

m nr 33006, 33024

Kvarter, nr NEGERN 6 Byggnadsår I 1866 II 1945
 Gatuadress Herrgårdsgatan - Norra Ombyggnad I 1 vån påbyggd 1900, balkonger
 Kyrkogatan Arkitekt T: (Byggherre) Landskamreren

Större undersökning önskvärd Axel Andersson II AB A Huse & Co

Film nrK.502....

	I	II
A 2 HUS		
Funktion	Kontor, bostäder	Tryckeri
Stomme	S	Btg
Våningar	K+3+Vi	K+3
Sockel	Slät, mö Grå/Gr, hugg	Kalksten, S
Fasad	1: Sprit, Bg 2-3: Slät, Bg	Tg, G/Slät, Bg
Tak(skorsten)	Sk (Tg urspr)	P, S
Fönster	1-3: 2L, Mp, Br Vi: 3L, Tvp, Br	4L, Mp, Br/ 4L, Kp, Br
Dörrar	Trä, glasade, ferniss	Ek, glasade, ferniss
Övrigt	Balkonger med smidesräcken	

A 3 GÅRD

In/utfarter	1	Cykelskjul 1
Markbehandling	Grus	Ute/lekplats
Parkering		Vegetation
Garage		Överbyggnad

A 4 STIL

(tidstypiska detaljer etc)

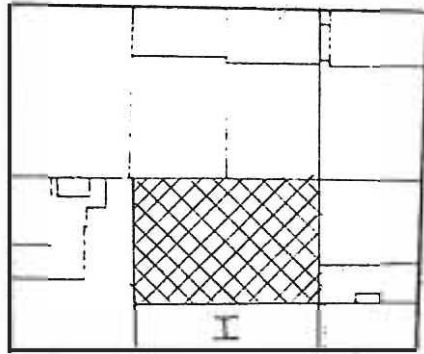
A 5 BOSTÄDER

Standard: hiss		
sopnedkast	Ja	
övrigt		

A 6 ÖVRIGT

(skick m m)
 Acceptabelt skick

NEGERN 9



I:



SO

N

BEBYGGELSEINVENTERING I KARLSTADS CENTRUM, SOMMAREN 1980

Inventerare A Engman C Selfjord

Datum 1980-06-24

A1:DATA

m nr 33063

Kvarter, nr NEGERN 9

Byggnadsår 1944

Gatuadress Herrgårdsgatan

Ombyggnad

Arkitekt Bjauri J:son Sigurs ?

Större undersökning önskvärd

Film nr K 502

	I	II
A 2 HUS		
Funktion	Bostäder, skola affärer	Verkstad (tomt)
Stomme	Btg, Tg	Btg
Våningar	K+4+Vi (5)	
Sockel	Gr, slipad	
Fasad	Tg, G	
	Gård: Slät, Bg	
Tak (skorsten)	2T, R/P, R (Tg, R)	Btg-plattor
Fönster	2L-3L, Mp, G	
Dörrar		
Övrigt	Balkonger, G	

A 3 GÅRD	Helt överbyggd 1 våning upp	
In/utfarter	1	Cykelskjul
Markbehandling		Ute/lekplats
Parkering		Vegetation
Garage		Överbyggnad Helt överbyggd

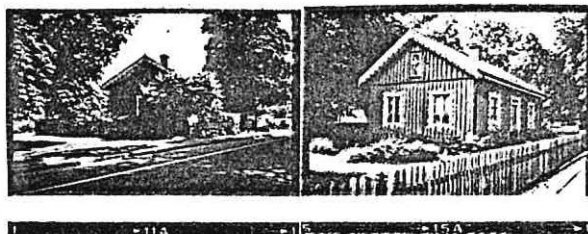
A 4 STIL
(tidstypiska detaljer etc)

A 5 BOSTÄDER	Ja
Standard: hiss	Ja
sopnedkast	
övrigt	

A 6 ÖVRIGT
(skick m m)

Acceptabelt

KV SLUSSVAKTEN

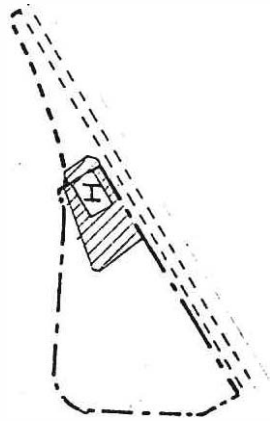


NV

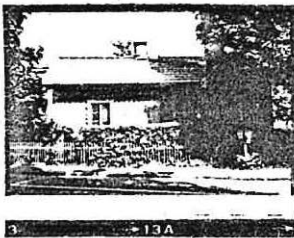
SO

Kvarteret som är beläget vid Pråmkanalen, innehåller endast slussvaktarstugan, en liten låg träbyggnad med snickarglädje. Stugan omges av en lummig trädgård.

SLUSSVAKTEN Stg 1577



I:



SV



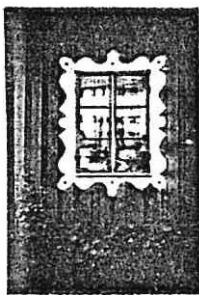
SO



NV



N



Inventerare A Engman U Hasselqvist

Datum 1980-06-17

A1:DATA

Kvarter, nr SLUSSVAKTEN Byggnadsår ?
 Gatadress V Kanalgatan Ombyggnad
 Arkitekt

Större undersökning önskvärd Aldersbestämning
 Film nr K 490

A 2 HUS I
 Funktion 1-familjshus
 Stomme B ?
 Våningar 1+inr Vi
 Sockel Slät, S
 Fasad SLP, GBr
 Tak(skorsten) 2 T (Tg, urspr)
 Fönster 2L, mö Gö/V
 Dörrar Gö,över ljus
 Övrigt Snickarglädje, runt
 taket och foder, V

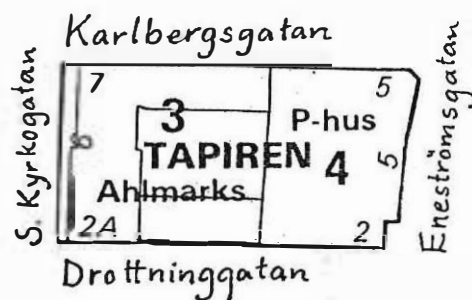
A 3 GARD
 In/utfarter Cykelskjul
 Markbehandling Ute/lekplats
 Parkering Vegetation Trädgårdstomt
 Garage Överbyggnad

A 4 STIL
 (tidstypiska
 detaljer etc)

A 5 BOSTÄDER
 Standard: hiss
 sopnedkast
 övrigt

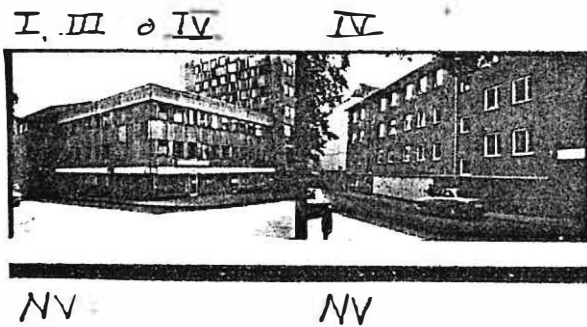
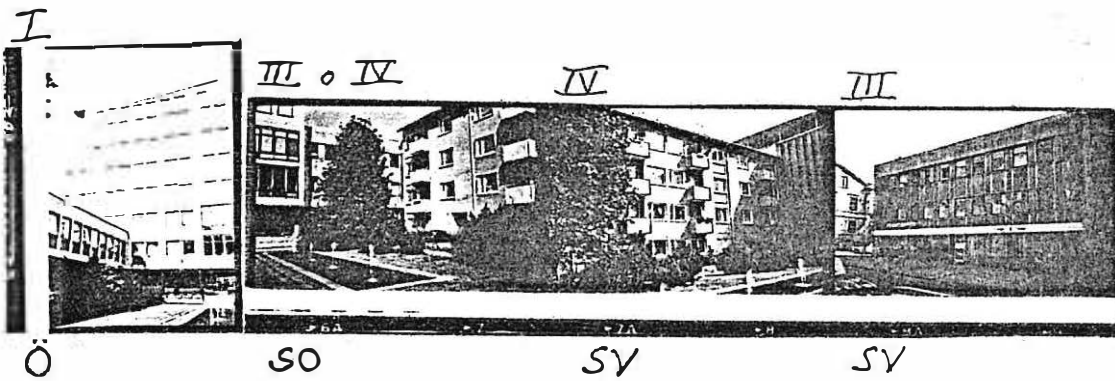
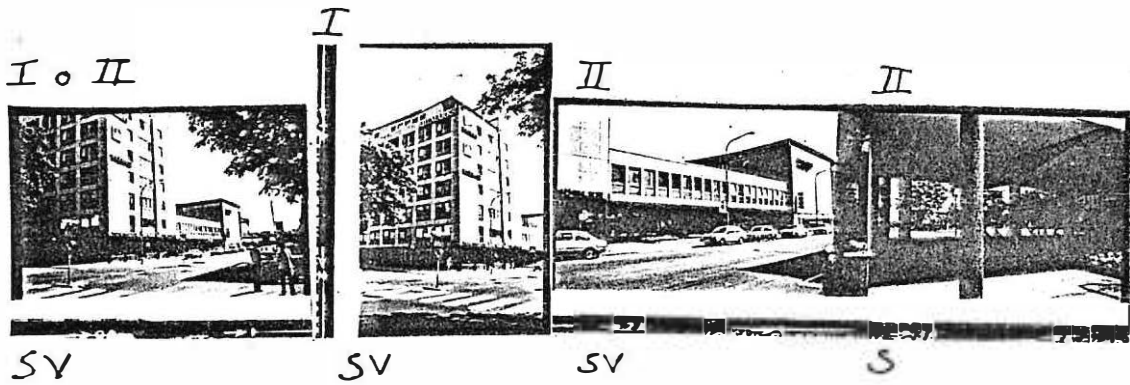
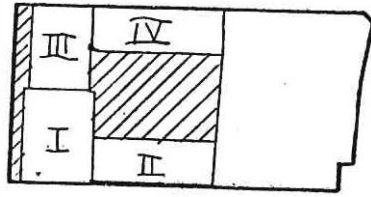
A 6 ÖVRIGT Ommålning
 (skick m m)
 Liten "gullig" trästuga vid Prämkanalen

KV TAPIREN

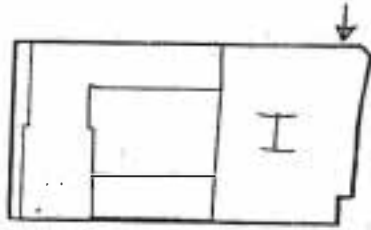


Kvarterets bebyggelse är väl sammanhållen och ger ett kompakt intryck. Åt väster upptas halva kvarteret av ett parkeringshus. I öster åt Södra Kyrkogatan ligger "Ahlmarkshuset" som uteslutande innehåller kontorslokaler. I norr, åt Karlbergsgatan, finns ett trevånings bostadshus.

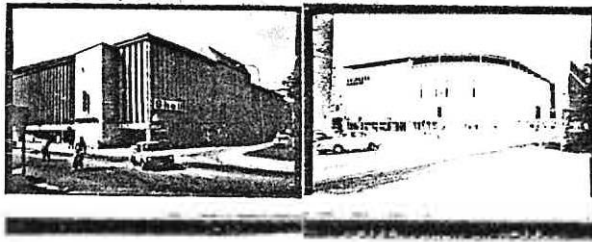
TAPIREN 3



TAPIREN 4



I:



NO

SO

BEBYGGELSEINVENTERING I KARLSTADS CENTRUM, SOMMAREN 1980

Inventerare C Selfjord I M Gillberg

Datum 1980-06-17

A1:DATA

m nr 47723

Kvarter, nr TAPIREN 4 (P-hus)

Byggnadsår 1964

Gatuadress Karlbergsgatan

Ombyggnad 1969 (tillbyggnad tak)

Arkitekt J A Bodin

Större undersökning önskvärd

Film nr ...K.487

A 2 HUS

Funktion

1: Shell, bensin, service
2-4 parkering

Stomme

Btg

Våningar

4+1

Sockel

Btg

Fasad

1: Skyltfönster
2-4 Btg med småsten

Tak(skorsten)

P. Grå

Fönster

Dörrar

Övrigt

A 3 GARD

In/utfarter

Cykelskjul

Markbehandling

Ute/lekplats

Parkering

Vegetation

Garage

Överbyggnad

A 4 STIL

(tidstypiska
detaljer etc)

A 5 BOSTÄDER

Standard: hiss

sopnedkast

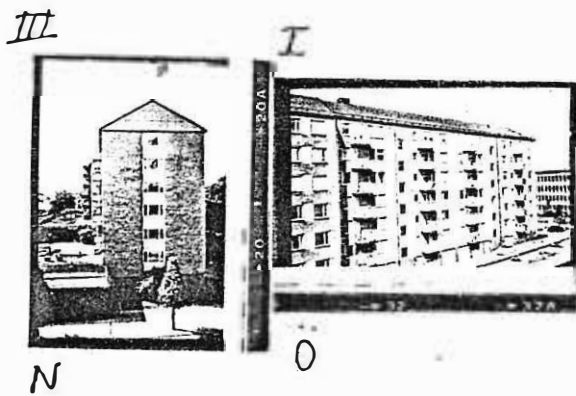
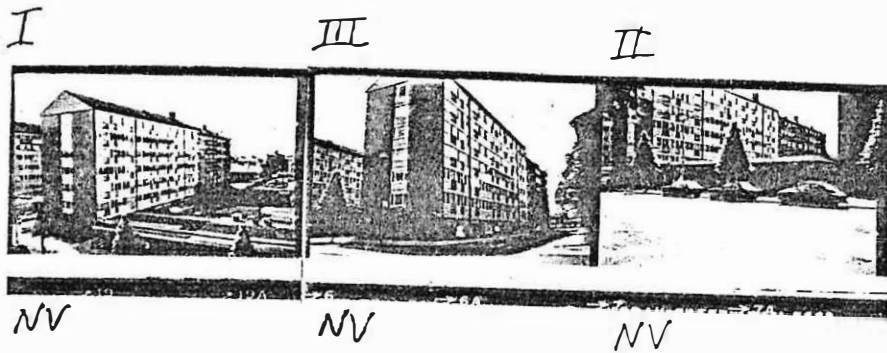
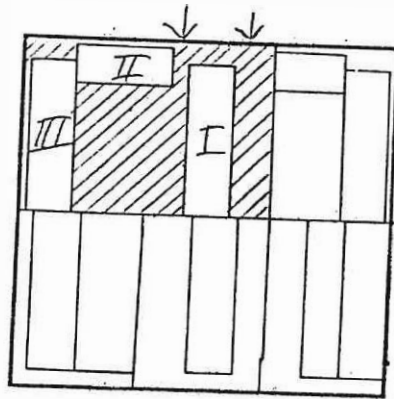
övrigt

A 6 ÖVRIGT

Acceptabelt

(skick m m)

TRÄTÄLJA 11



BEBYGGELSEINVENTERING I KARLSTADS CENTRUM, SOMMAREN 1980

Inventerare C Selfjord U Hasselqvist

Datum 1980-06-13

A1:DATA

Kvarter, nr TRÄTÄLJA 11 Byggnadsår 1959
 Gatuadress Pihlgrens-gatan - Drottning-gatan Ombyggnad 1960
 Arkitekt Janne Feldt

Större undersökning önskvärd

Film nr K 475 K 477

	I	II	III
A 2 HUS			
Funktion	Bostäder	Affärer	Bostäder
Stomme	Btg	Btg	Btg
Våningar	7 1/2	1	7 1/2
Sockel	Klinker GÖ/slät gr	mosaik, grå	Klinker GÖ slät grå
Fasad	Et grå, slät grå	slät, grå	Et grå slät grå
Tak(skorsten)	Btg	Papp	Btg
Fönster	1L,2L,3L, V	skyltfönster	1L,2L,3L, V
Dörrar	trä,glas,Br	trä,glas,Br	trä,glas,Br
Övrigt	1: 6 garage		1: 9 garage

A 3 GARD

In/utfarter 1 Cykelskjul
 Markbehandling Asfalt Ute/lekplats gräs, sandlåda, gungia
 Parkering 17 st + 9 Vegetation 4 stora buskar
 Garage Överbyggnad

A 4 STIL

(tidstypiska detaljer etc)

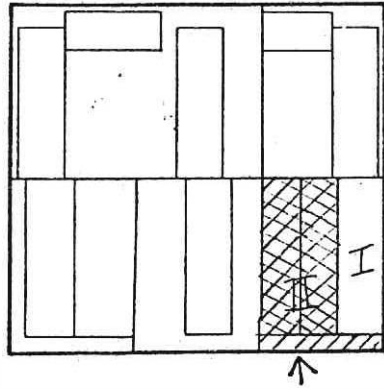
A 5 BOSTÄDER

Standard: hiss ja
 sopnedkast ja
 övrigt

A 6 ÖVRIGT

(skick m m) Acceptabelt

TRÄTÄLJA 6



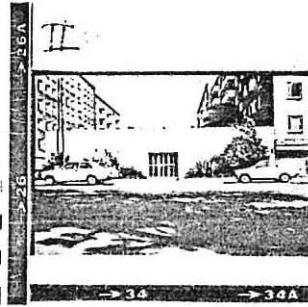
I:



NO



SO



S



V

II

I

BEBYGGELSEINVENTERING I KARLSTADS CENTRUM, SOMMAREN 1980

Inventerare C Selfjord U Hasselqvist Datum 1980-06-13

A1:DATA

Kvarter, nr TRÄTÄLJA 6 Byggnadsår 1963
 Gatadress Fredsgatan 1 - Hamngatan 30 Ombyggnad
 Arkitekt Gunnar Hodin, Stockholm

Större undersökning önskvärd

Film nr K. 475

	I	II
A 2 HUS		
Funktion	Kontor, bostäder, affär, hotell	Garage
Stomme	Btg	Btg
Våningar	7 ½	1
Sockel	mosaik, grå S	
Fasad	slät, grå	SLP, V
Tak(skorsten)	Btg, S	S
Fönster	1 skylt 2-7 1L, 2L, 3L	
Dörrar	V trä, glas Br	garageport
Övrigt		gård på taket

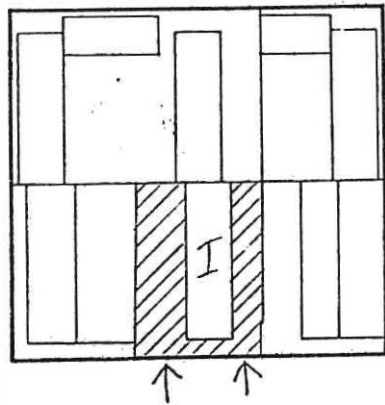
A 3 GÅRD	1 våning upp
In/utfarter	Cykel skjul
Markbehandling	S Ute/lekplats sandlåda
Parkering	Vegetation buskar, 2 träd
Garage	Överbyggnad Helt överbyggd

A 4 STIL
 (tidstypiska detaljer etc)

A 5 BOSTÄDER	
Standard: hiss	ja
sopnedkast	ja
övrigt	

A 6 ÖVRIGT
 (skick m m)
 Acceptabelt

TRÄTÄLJA 7



I:



SO översikt



SV



S



Ö

BEBYGGELSEINVENTERING I KARLSTADS CENTRUM, SOMMAREN 1980

Inventerare C Selfjord U Hasselqvist

Datum 1980-06-13

A1:DATA

Kvarter, nr TRÄTÄLJA 7 Byggnadsår 1959
 Gatadress Hamngatan 32 Ombyggnad
 Arkitekt

Större undersökning önskvärd
 Film nr K 475

A 2 HUS
 Funktion Bostad
 Stomme Btg
 Våningar 7 ½
 Sockel slät, grå
 Fasad slät, Bg
 Tak(skorsten) Btg
 Fönster 1L,2L,3L, V
 Dörrar Trä, glas, Br
 Övrigt 1: 6 garage

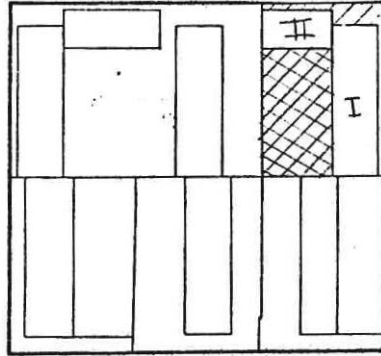
A 3 GARD
 In/utfarter 1 Cykelskjul
 Markbehandling Asfalt Ute/lekplats
 Parkering 6 + 15 Vegetation små buskar
 Garage Överbyggnad

A 4 STIL
 (tidstypiska detaljer etc)

A 5 BOSTÄDER
 Standard: hiss ja
 sopnedkast ja
 övrigt

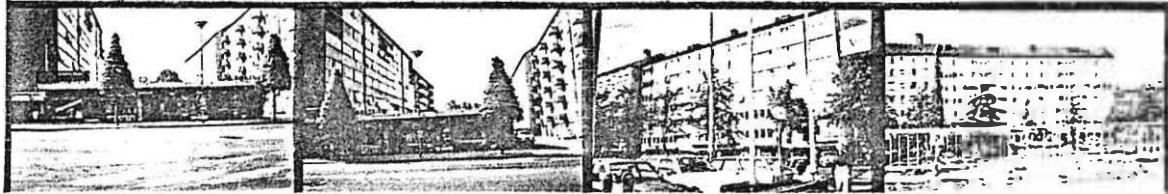
A 6 ÖVRIGT Acceptabelt
 (skick m m)

TRÄTÄLJA 10



II:

I



N

N

NO

O



V

SO gård

NO gård

BEBYGGELSEINVENTERING I KARLSTADS CENTRUM, SOMMAREN 1980

Inventerare C Selfjord U Hasselqvist

Datum 1980-06-13

A1:DATA

Kvarter, nr TRATALJA 10 Byggnadsår 1961
 Gatadress Fredsgatan 3-Drottning- Ombyggnad
 gatan 35 Arkitekt J Wästlunds Ark.byrå

Större undersökning önskvärd

Film nr K 475

	I Valandshuset	II	III
A 2 HUS			
Funktion	1: Affärer 2-7: kontor	Affärer	Garage, ej inbyggt
Stomme	Btg		Btg
Våningar	7½	1	1
Sockel	Klinker Br	Klinker Br	
Fasad	Slät, Slät/Er grå	Slät, Grå	Btg, Grå
Tak(skorsten)	Btg	Papp	Btg
Fönster	1L,2L,3L	Skytt	
Dörrar	Trä/Glas, Br	Trä/Glas Br	
Övrigt			Gård på taket

A 3 GARD ovanpå garage 1 våning

In/utfarter Cykelskjul
 Markbehandling Btg Ute/lekplats
 Parkering Vegetation Blomlådor
 Garage Överbyggnad Helt överbyggd

A 4 STIL

(tidstypiska detaljer etc)

A 5 BOSTÄDER

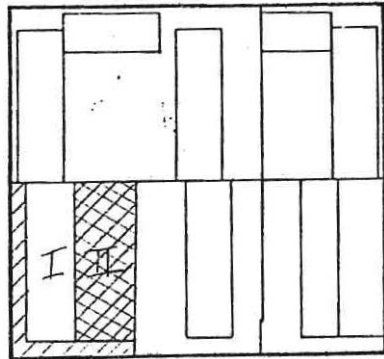
Standard: hiss Ja
 sopnedkast Ja
 övrigt

A 6 ÖVRIGT

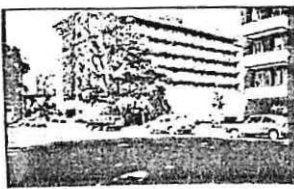
(skick m m)

Acceptabelt

TRÄTÄLJA 12



I:

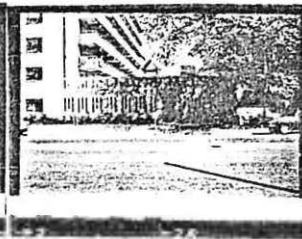


SO



NV gård

II



S garage

I:



SV

NO

BEBYGGELSEINVENTERING I KARLSTADS CENTRUM, SOMMAREN 1980

Inventerare C Selfjord U Hasselqvist

Datum 1980-06-13

A1:DATA

Kvarter, nr TRÄTÄLJA 12 Byggnadsår 1977
 Gatadress Pihlgrensgatan Ombyggnad
 Arkitekt Skanark, Hodin

Större undersökning önskvärd
 Film nr K 477

	I	II
A 2 HUS		
Funktion	Kontor	Garage
	Bostäder	
Stomme	Btg	Btg
Våningar	7	1
Sockel	KS	
Fasad	Tg,G/P, Or	KS
Tak(skorsten)		
Fönster	1L,2L,3L, Br	ventilationshål
Dörrar	Al,glas, grå	
Övrigt		

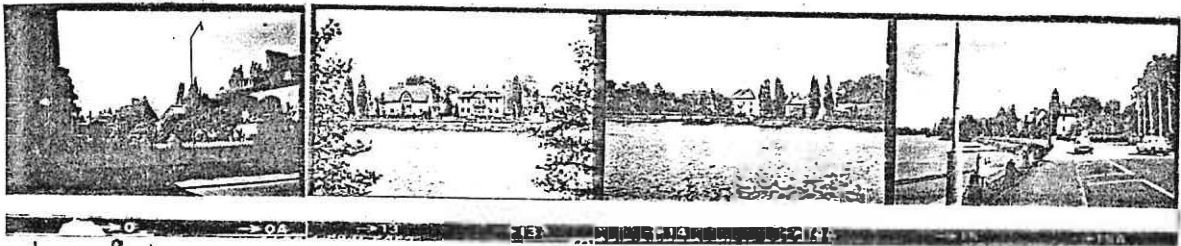
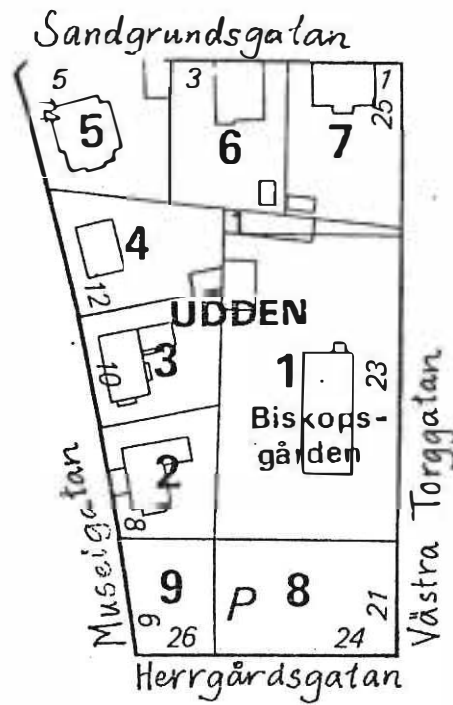
A 3 GÄRD ovanpå garaget 1 våning
 In/utfarter Cykelskjul
 Markbehandling Btg, S Ute/lekplats... sandlåda, rutschkana
 Parkering Vegetation... planteringar
 Garage Överbyggnad... Helt överbyggd

A 4 STIL (tidstypiska detaljer etc)

A 5 BOSTÄDER
 Standard: hiss ja
 sopnedkast ja
 övrigt

A 6 ÖVRIGT .Gott skick
 (skick m m)

KV UDDEN



N gårdar

V

V

S



V

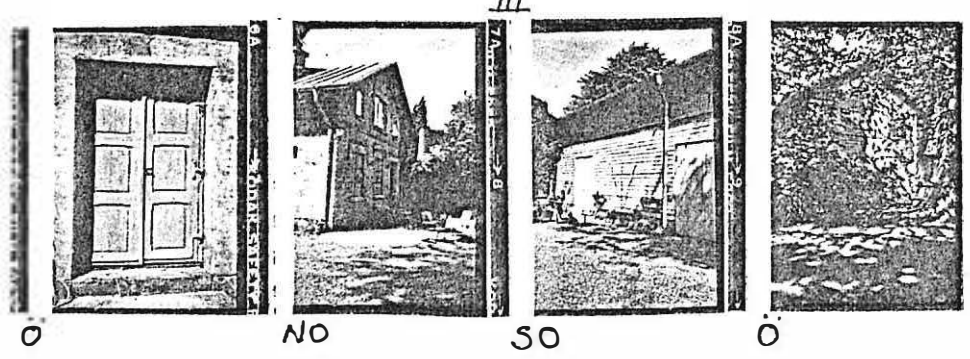
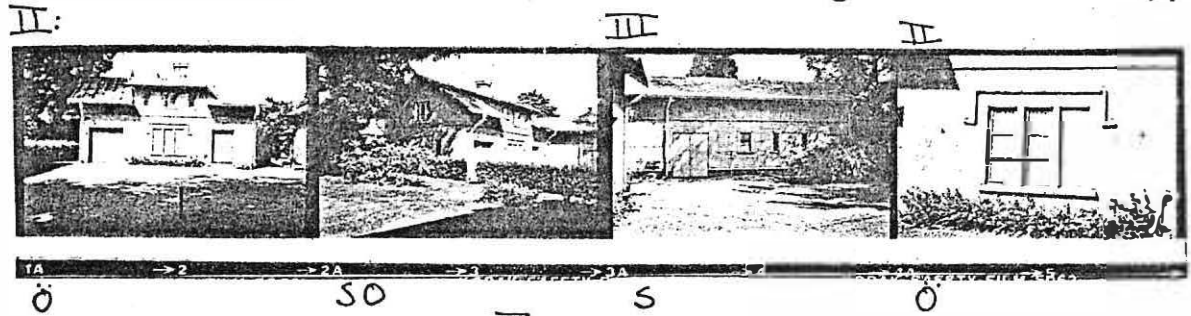
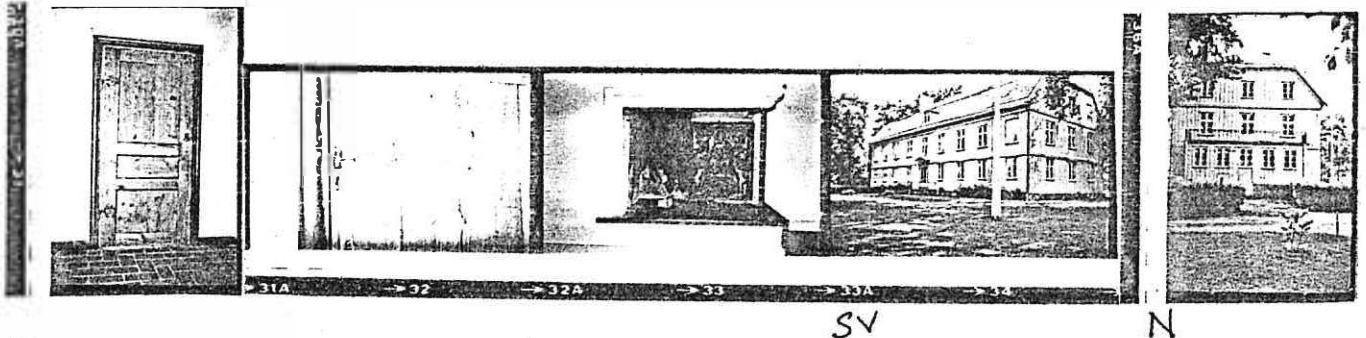
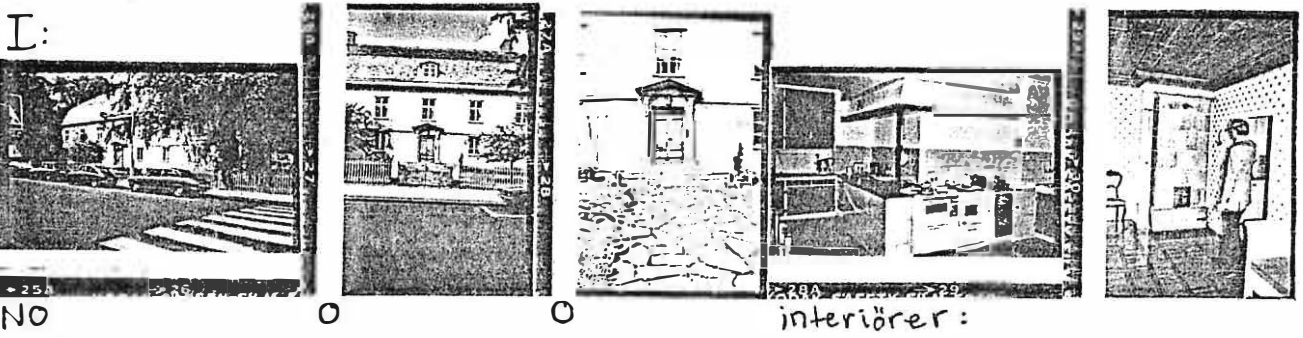
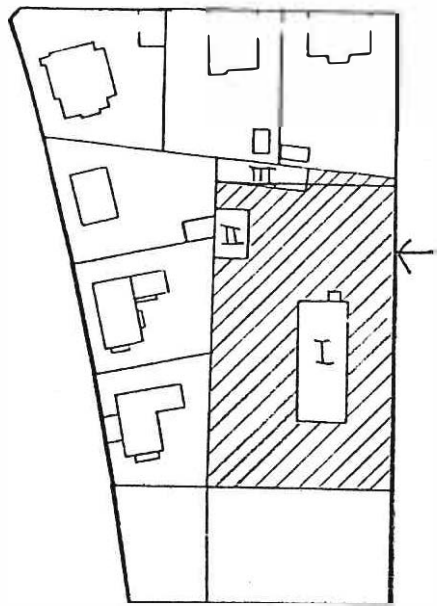
V

V

Kvarteret består av sex enfamiljs bostadshus från 1910-talet och Biskopsgården. 10-talsvillorna, alla i nationalromantisk stil har varierande arkitektonisk utformning. Biskopsgården är från 1770-80-talen och är en tidstypisk högreståndsbbyggnad i trä. Till gården hör ekonomibyggnad med vaktmästarbostad och ett uthus med f.d. stall.

Kvarteret är en sammanhängande enhet där trädgårdar och murar eller staket håller samman fastigheterna.

UDDEN 1





Inventerare A Engman C Selfjord

Datum 1980-06-24

A1:DATA

Kvarter, nr UDDEN 1 (Biskopsgården) Byggnadsår I c:a 1780 II o III 1882
 Gatuadress Västra Torggatan 23 Ombyggnad 1932, 1939, 1957 (fasad)
 Arkitekt

Större undersökning önskvärd

Film nr K 498 + K 500

A 2 HUS	I	II	III
Funktion	Bostad, representationsväning	Bostad, garage, förråd	Förråd
Stomme	T	Tg	T
Våningar	2+Vi (K, delvis)	1 ½	1+Vi
Sockel	Sprit, Grå	Gr	Kallmur
Fasad	SLP, G	Slät, Grå	LFS/SLL, Grå
Tak(skorsten)	Sk, (P, Grå)	P, Grå (Tg, urspr)	P (korrug) Grå
Fönster	1:2L, V 2:2L, Tvp, V Vi:2L, V	1L-3L, Mp, Gö	1L, Grå
Dörrar	Ek, ferniss, omf lj	Gö Gö, Beslag delv urspr	Grå,
Övrigt	Mycket vackra rum o interiörer, Delvis ändrat		

A 3 GÅRD

In/utfarter	1	Cykelskjul	sopor
Markbehandling	Gräs, stenplattor, grus	Ute/lekplats	
Parkering		Vegetation	många stora träd, trädgårdstomt
Garage		Överbyggnad	

A 4 STIL

(tidstypiska detaljer etc) I Vacker tidstypisk representationsbostad, II Dekoration över öppningar

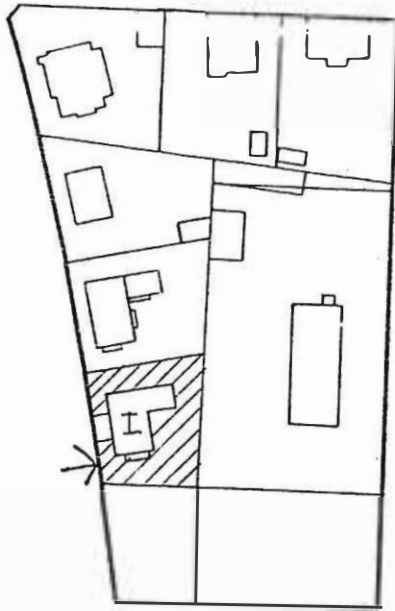
A 5 BOSTÄDER

Standard: hiss			
sopnedkast			
övrigt			

A 6 ÖVRIGT

(skick m m) I - III Acceptabelt skick
Spjälstaket

UDDEN 2



I:

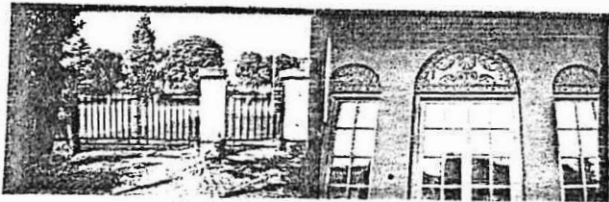


V

S



S



V

BEBYGGELSEINVENTERING I KARLSTADS CENTRUM, SOMMAREN 1980

Inventerare U Hasselqvist I M Gillberg

Datum 1980-06-24

A1:DATA

m nr 51467

Kvarter, nr UDDEN 2
 Gatadress Museigatan 8

Byggnadsår 1915
 Ombyggnad 1944
 Arkitekt Knut Jonson

Större undersökning önskvärd

Film nr ...K.495....

A 2 HUS

Funktion

Kontor

Stomme

Våningar

K+2+Vi

Sockel

Gr

Fasad

K: Sprit, Grå

1-2: Slät, Grå

Tak(skorsten)

1T, glaserat S (Tg Höga R)

Fönster

1-2L, Mp Grå

Dörrar

Övrigt

Garage i K, markiser R

Hörnkedjor, listener

A 3 GARD

In/utfarter

1

Cykelskjul

Markbehandling

Gatsten, asfalt, gräs

Ute/lekplats

Parkering

7

Vegetation 3 stora lövträd, syrener, fruktträd, planering

Garage

Överbyggnad

A 4 STIL

(tidstypiska
 detaljer etc)

Nationalromantik

A 5 BOSTÄDER

Standard: hiss

sopnedkast

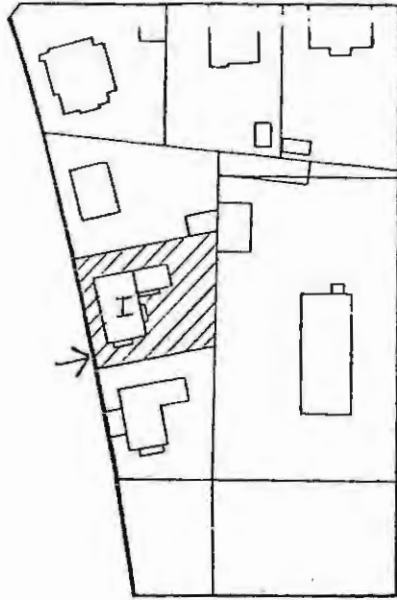
övrigt

A 6 ÖVRIGT

(skick m m)

Gott skick

UDDEN 3



SV

V



V



S

O

Inventerare U Hasselqvist I M Gillberg

Datum 1980-06-24

A1:DATA

m nr 51483

Kvarter, nr UDDEN 3

Byggnadsår 1913

Gatuadress Museigatan 10

Ombyggnad 1934, 1956

Arkitekt S Gate, C Crispin

Större undersökning önskvärd

Film nr ...K.495....

A 2 HUS

Funktion Bostad

Stomme B

Våningar K+2+inr Vi

Sockel Slät, Grå

Fasad Rapp, G-Grå

Tak(skorsten) 1 T,R (P, R)

Fönster 6L, Kp, mö Br

Dörrar

Övrigt Garage i K

A 3 GÅRD

In/utfarter 1 Cykelskjul

Markbehandling Gatsten, gräs Ute/lekplats

Parkering Vegetation Trädgårdstomt

Garage Överbyggnad

A 4 STIL

(tidstypiska Nationalromantik

detaljer etc)

A 5 BOSTADER

Standard: hiss

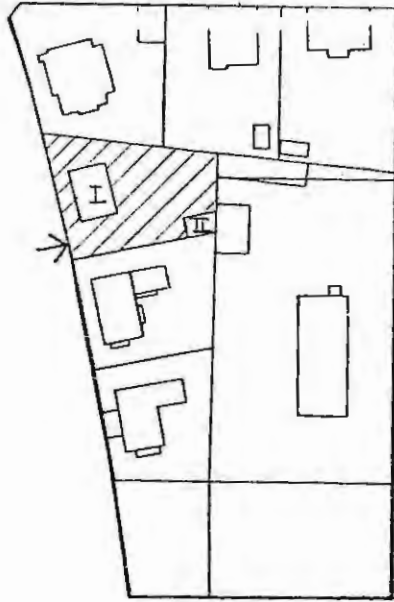
sopnedkast

övrigt

A 6 ÖVRIGT Dåligt : Putsen flagnat

(skick m m)

UDDEN 4



I:



SV

V

SO

O

II



NV

BEBYGGELSEINVENTERING I KARLSTADS CENTRUM, SOMMAREN 1980

Inventerare U Hasselqvist I M Gillberg

Datum 1980-06-24

A1:DATA

Kvarter, nr UDDEN 4 Byggnadsår I 1918 II 1967
 Gatuadress Museigatan 12 Ombyggnad 1924, 1947
 Arkitekt Bror Almqvist

Större undersökning önskvärd

Film nr ... K 495 ...

	I	II
A 2 HUS		
Funktion	Bostad	Garage
Stomme		
Våningar	K+2+Vi	1
Sockel	Slät, räfflad, Grå	Slät, mö Grå
Fasad	Sprit, Bg/Slät, V	Slätö Grå
Tak(skorsten)	1 T, glaserat Br(TgR)	T, glaserat, Br
Fönster	4L, Kp, V	IL, V
Dörrar	Trä	Garageportar Br
Övrigt	Markiser randig Bg	

A 3 GÅRD

In/utfarter 1 Cykelskjul
 Markbehandling Btg plattor, gräs Ute/köplats
 Parkering Vegetation Trädgårdstomt
 Garage Överbyggnad

A 4 STIL

(tidstypiska Nationalromantik
 detaljer etc)

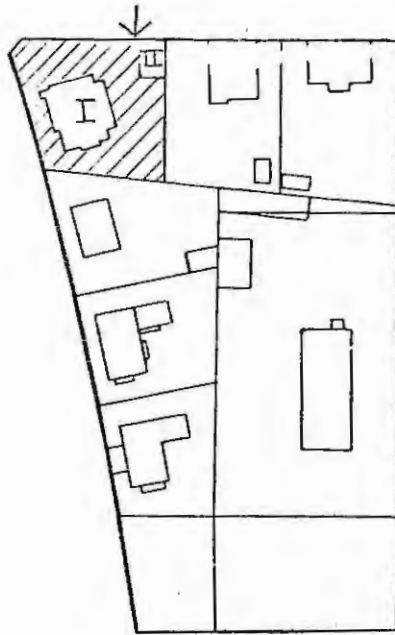
A 5 BOSTÄDER

Standard: hiss
 sopnedkast
 övrigt

A 6 ÖVRIGT

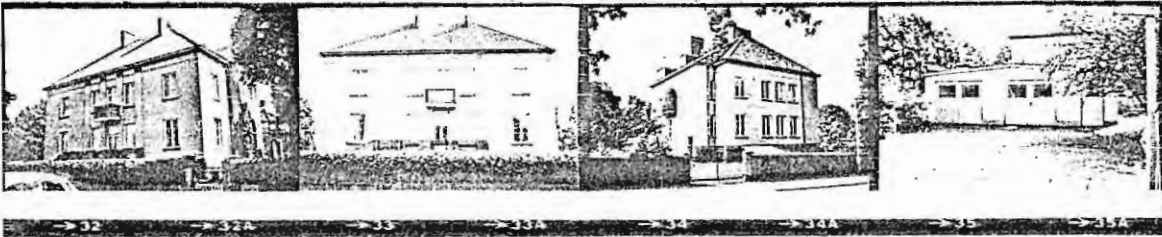
(skick m m) Nyrenoverat

UDDEN 5



I:

II



SV

V

NO

Y

I



SO

BEBYGGELSEINVENTERING I KARLSTADS CENTRUM, SOMMAREN 1980

Inventerare U Hasselqvist I M Gillberg

Datum 1980-06-24

A1:DATA

m nr 51516

Kvarter, nr UDDEN 5

Byggnadsår I 1918 II 1953

Gatuadress Sandgrundsgatan 5

Ombyggnad 1926, 1945

Arkitekt Carl Crispin

Större undersökning önskvärd

Film nr K 495

	I	II
A 2 HUS		
Funktion	Bostäder	Garage
Stomme		
Våningar	K + 2	1
Sockel	Sprit, Grå	Slät, Grå
Fasad	K:Gr,rustiserad 1-2:Slät, lj Grå	Slät, lj Grå
Tak(skorsten)	1 T,R (P, R)	Papp
Fönster	2L Mp, V	2L, Mp, Bg-G
Dörrar	Trä	
Övrigt	Lisener	

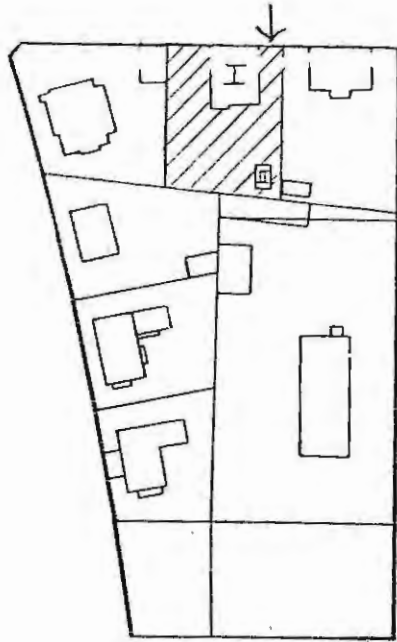
A 3 GARD		
In/utfarter	1	Cykelskjul 1 sopor
Markbehandling	Gatsten, gärs, grus	Ute/lekplats
Parkering		Vegetation Trädgårdstomt
Garage	2 platser	Överbyggnad

A 4 STIL
(tidstypiska detaljer etc)
Nationalromantik

A 5 BOSTÄDER
Standard: hiss
sopnedkast
övrigt

A 6 ÖVRIGT
(skick m m)
Gott skick

UDDEN 6



I:



SV



N

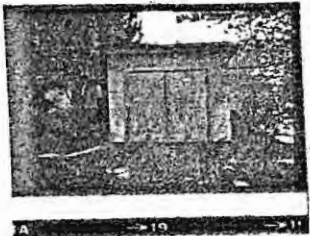


NV



SV

II



N

Inventerare A Engman C Selfjord

Datum 1980-06-24

A1:DATA

m nr 51548

Kvarter, nr UDDEN 6 Byggnadsår I 1918 II 1938
 Gatadress Sandgrundsgatan 3 Ombyggnad
 Arkitekt Knut Jonson

Större undersökning önskvärd

Film nrK.500...

	I	II
A 2 HUS		
Funktion	Bostad	Garage
Stomme	S	Tg
Våningar	K+2+vi	1
Sockel	Sprit, Grå	Slät, Grå
Fasad	Slät, G	Slät, Br
Tak(skorsten)	Tg, laserat R-Br (Tg urspr)	P, R
Fönster	1L-3L, Mp, G-Br	
Dörrar	Trä(glaserade), G-Br	Br
Övrigt	Burspråk	

A 3 GARD

In/utfarter 1 Cykelskjul
 Markbehandling Gatsten, gräs Ute/lekplats
 Parkering 1 Vegetation Trädgårdstomt, stora tuktade ekar
 Garage Överbyggnad

A 4 STIL

(tidstypiska Nationalromantik
 detaljer etc)

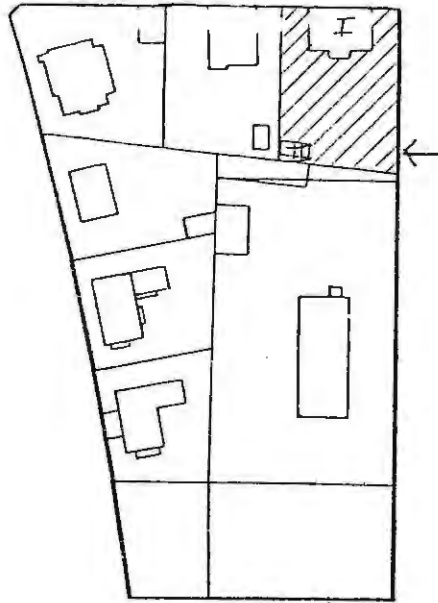
A 5 BOSTÄDER

Standard: hiss
 sopnedkast
 övrigt

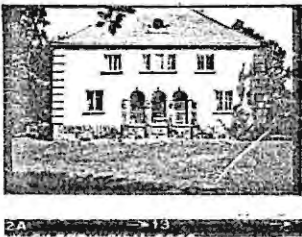
A 6 ÖVRIGT

(skick m m) Gott skick. Trappor, snickerier, dåligt skick.
 Mur med samma behandling som I mot gatan.
 Spjälstaket

UDDEN 7



I:



S



S



NY



NO



II



Ö

Inventerare A Engman C Selfjord

Datum 1980-06-24

A1:DATA

m nr 51558

Kvarter, nr UDDEN 7

Byggnadsår .I. 1919 .II. 1951

Gatuadress Sandgrundsgatan 1

Ombyggnad .Simon Svensson

Arkitekt

Större undersökning önskvärd

Film nr K 500

A 2 HUS

Funktion

I

II

Bostad

Garage

Stomme

S

Tg

Våningar

K+2+Vi

1

Sockel

Gr, grovhuggen

Fasad

Slät, Grå

Slät, Grå

Tak(skorsten)

Tg, R(P, lj Br)

Papp, S

Fönster

1L-2L, Mp, lj Brå

1L, lj Grå

Dörrar

Trä, Br, glasade
(Blyinfattade)

Grå-Br

Övrigt

Burspråk, granit-
pelare, hörnkedjor

A 3 GÅRD

In/utfarter

1

Cykelskjul

Markbehandling

Gräs, Btg, S

Ute/lekplats

Parkering

1

Vegetation

Trädgårdstomt

Garage

Överbyggnad

A 4 STIL

(tidstypiska
detaljer etc)

Nationalromantik

A 5 BOSTÄDER

Standard: hiss

sopnedkast

övrigt

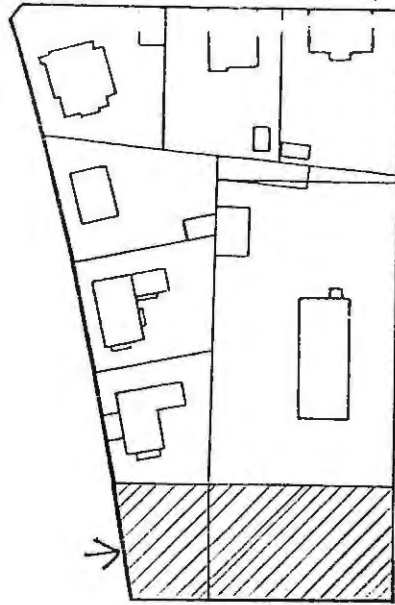
A 6 ÖVRIGT

(skick m m)

Acceptabelt

Spjälstaket

UDDEN 8, 9



SY

Inventerare A Engman C Selfjord

Datum 1980-06-24

A1:DATA

Kvarter, nr UDDEN 8, 9 Byggnadsår
 Gatadress Ombyggnad
 Arkitekt

Större undersökning önskvärd

Film nr K 498

A 2 HUS
 Funktion PARKERING
 Stomme
 Våningar
 Sockel
 Fasad
 Tak(skorsten)
 Fönster
 Dörrar
 Övrigt

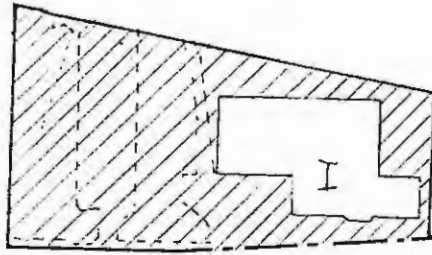
A 3 GÅRD
 In/utfarter 2..... Cykelskjul
 Yrkbehandling Asfalt..... Ute/lekplats.....
 Parkering 52..... Vegetation Buskar.....
 Garage Överbyggnad

A 4 STIL
 (tidstypiska
 detaljer etc)

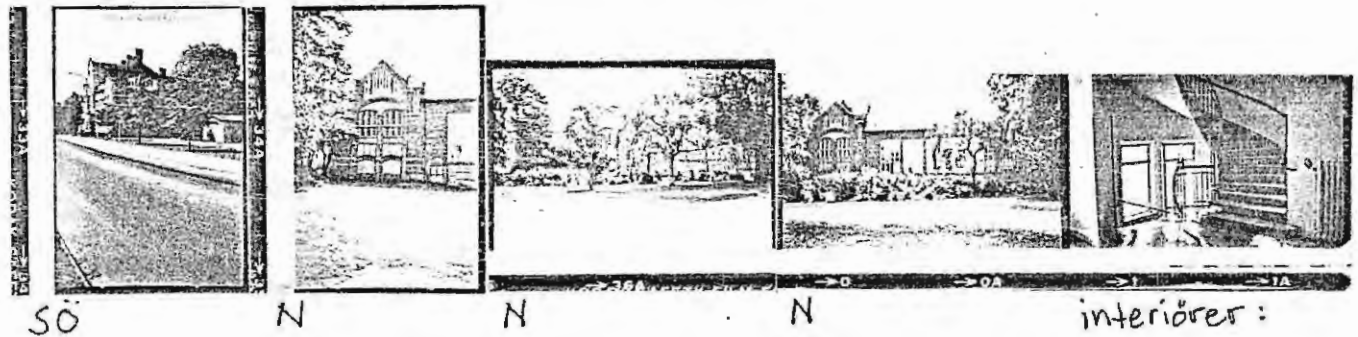
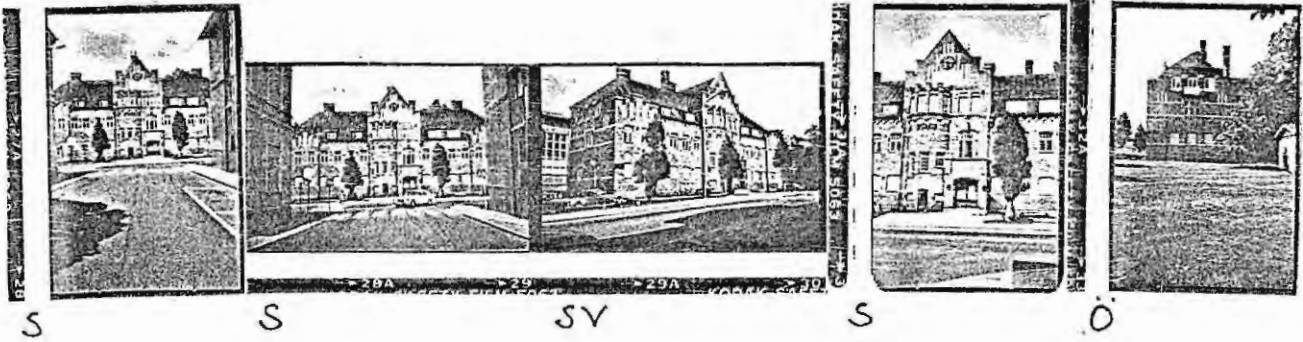
A 5 BOSTÄDER
 Standard: hiss
 sopnedkast
 övrigt

A 6 ÖVRIGT Rivningstomt, numera parkering
 (skick m m)

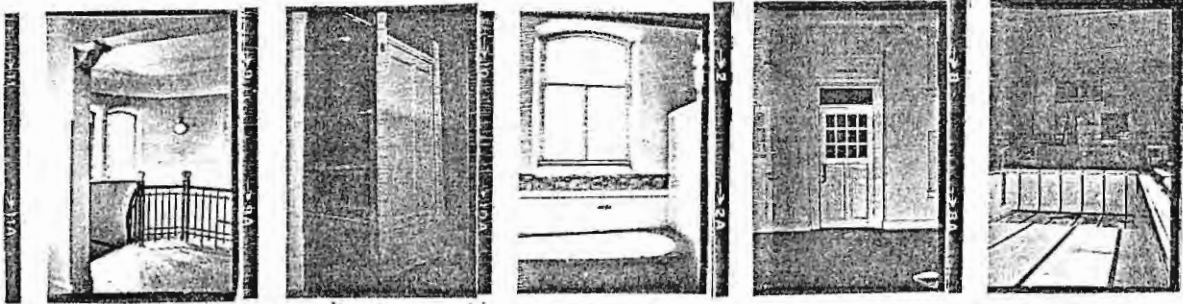
VARMBADHUSET 2



I:

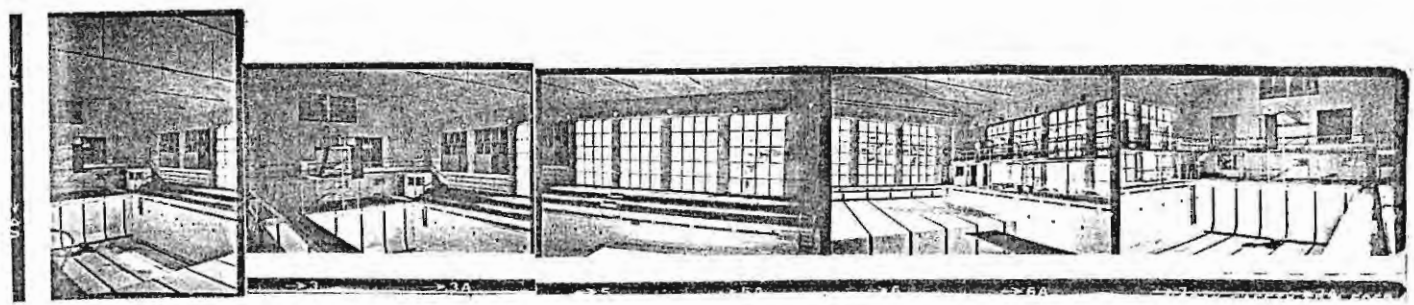


interiörer:



omklädningshytt

Simhallen:



BEBYGGELSEINVENTERING I KARLSTADS CENTRUM, SOMMAREN 1980

Inventerare U Hasselqvist I M Gillberg Datum 1980-06-30
 A1:DATA A Engman C Selfjord m nr 52744

Kvarter, nr VARMBADHUSET 2 Byggnadsår 1906
 Gatuadress Ombyggnad 1938 (tillb.), 1947
 Arkitekt Ture Stenberg tillb Heijkensköld

Större undersökning önskvärd Alternativ användning ?
 Film nr K 501

	I	II
A 2 HUS	Tomt	Transformator station
Funktion	Tg	Tg
Stomme	K+2+inr Vi	1
Våningar	Gr	Slät, Grå
Sockel	Tg R/Slät grå	Tg, R
Fasad		
Tak(skorsten)	P, S (P,S,TgR) S	Papp, S
Fönster	1 : Igensatta 2 : 3L Tp V	
Dörrar		
Övrigt		

A 3 GÅRD
 In/utfarter 1 Cykelskjul
 Markbehandling Gräs, asfalt Ute/lekplats
 Parkering 11 st Vegetation Parktomt
 Garage Överbyggnad

A 4 STIL
 (tidstypiska detaljer etc) Tidstypisk tegelarkitektur

A 5 BOSTÄDER
 Standard: hiss
 sopnedkast
 övrigt

A 6 ÖVRIGT Behov av upprustning
 (skick m m)

KV VÅGEN



V



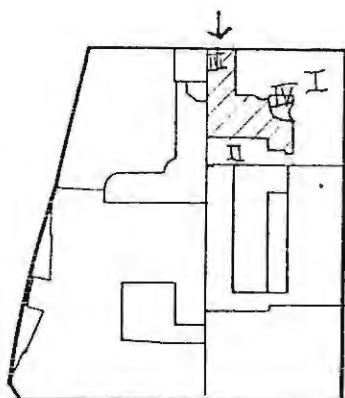
SV

Halva kvarteret upptas av Stadshotellet som med sin västfasad utgör ett mycket vackert blickfång från Västra bron och älvstränderna.

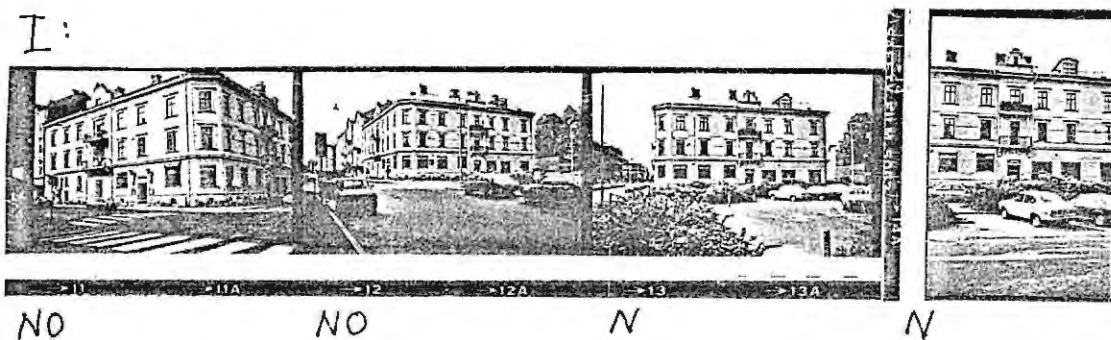
Husen i kvarterets östra del, mot Västra Torggatan har varierande byggnadsår men liknande skala.

Den nya tegelbyggnaden (1979) i hörnet mot Stora torget har anpassats väl till intilliggande byggnader. Kvarterets gårdar är hårt exploaterade.

VÅGEN 2



I:

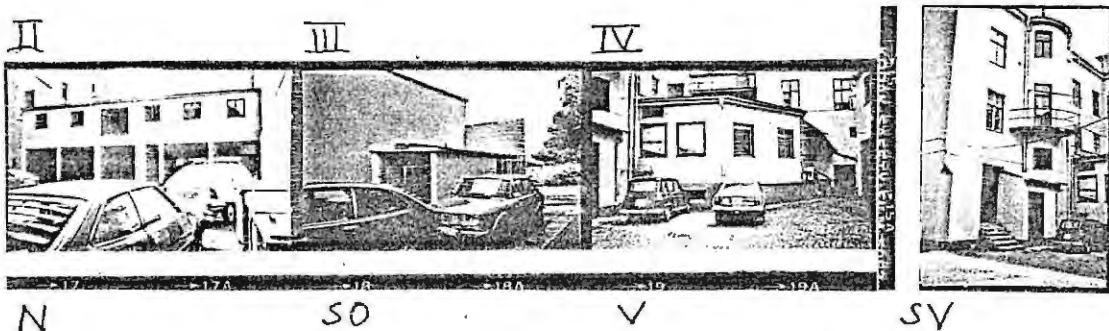


II

III

IV

I





Inventerare I M Gillberg C Selfjord

Datum 1980-06-18

A1:DATA

m nr 53824

Kvarter, nr	VAGEN 2	Byggnadsår	1899
Gatuadress	Västra Torggatan - Herrgårds- gatan	Ombyggnad	1938, 1952
		Arkitekt	Andersson

Större undersökning önskvärd

Film nr ..K.491.....

	I	II	III	IV
A 2 HUS				
Funktion	1:Servering,rest. 2- Bost, kontor	1:Garage 2: Förråd	Förråd	Förråd
Stomme			Btg	
Våningar	K+3+1	2	1	K+1
Sockel	1:Sprit, Grå	Slät, G	Slät, G	Slät, G
Fasad	2-3:Slät, G/V			
Tak(skorsten)	P, S			
Fönster	1:Skyltfönster, 1-2L,Br 2-3:4L,Kp, Br	2L, Mp, Br		1L, Br
Dörrar	Br	Masonit, Br		
Övrigt				

A 3 GARD

In/utfarter	1	Cykelskjul
Markbehandling	S, gatsten	Ute/lekplats
Parkering	c:a 5	Vegetation
Garage		Överbyggnad

A 4 STIL

(tidstypiska detaljer etc) Tidstypisk fasad, vacker hörnbyggnad

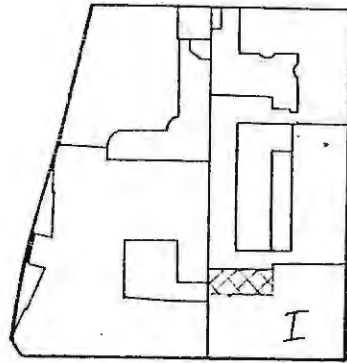
A 5 BOSTÄDER

Standard: hiss			
sopnedkast			
övrigt			

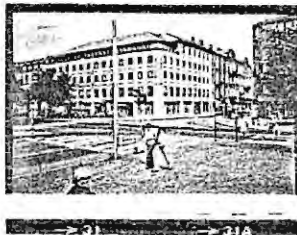
A 6 ÖVRIGT

(skick m m) Gott skick

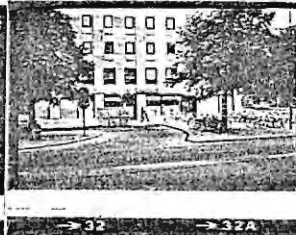
VÅGEN 4



I:



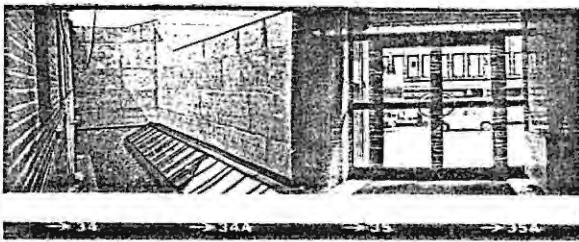
50



5



50



"gård"

BEBYGGELSEINVENTERING I KARLSTADS CENTRUM, SOMMAREN 1980

Inventerare I M Gillberg C Selfjord

Datum 1980-06-17

A1:DATA

m nr 172918

Kvarter, nr	VAGEN 4	Byggnadsår	1979
Gatuadress	Kungsgatan - Västra Torg- gatan	Ombyggnad	Anders Tengbom
		Arkitekt	

Större undersökning önskvärd

Film nr K 491

A 2 HUS	I		
Funktion	1: Resebyrå, (affär)		
	2-5: Kontor		
Stomme			
Våningar	K+5		
Sockel	S		
Fasad	Tg, R/S		
Tak(skorsten)			
Fönster	1: Skyttfönster		
	2-5: 1-2L, metall, Br		
Dörrar	Glas, metall		
Övrigt			

A 3 GARD			
In/utfarter		Cykelskjul	
Markbehandling	Grus, fönster	Ute/lekplats	
Parkering		Vegetation	
Garage		Överbyggnad	Ja, 1 våning

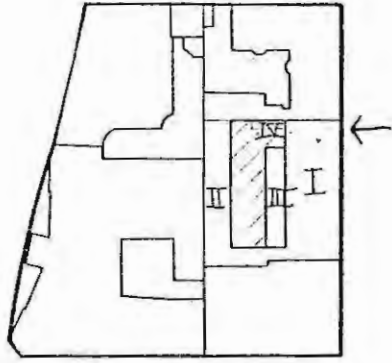
A 4 STIL
(tidstypiska detaljer etc)

A 5 BOSTÄDER

Standard: hiss			
sopnedkast			
övrigt			

A 6 ÖVRIGT Ny byggnad väl anpassad efter tegelbyggnaden Vågen 5.
(skick m m) Konkavt hörn mot Stora Torget

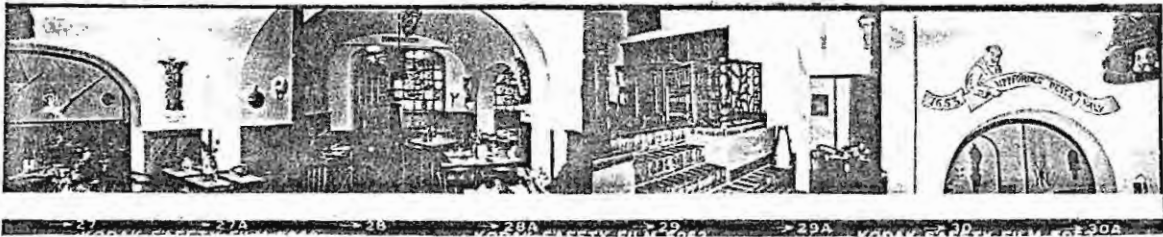
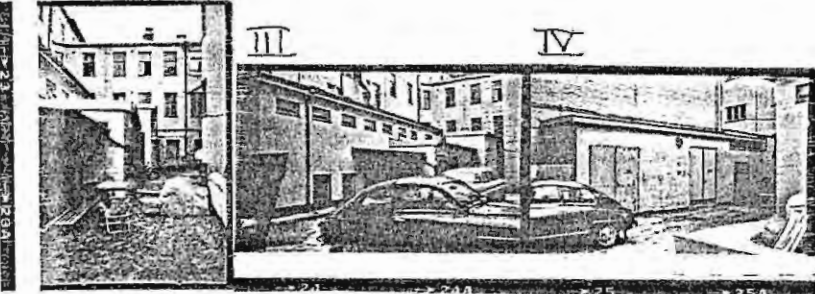
VÄGEN 5A



I:



II:



interiörer: "MUNKEN"



Inventerare I M Gillberg C Selfjord Datum 1980-06-18

A1:DATA

Kvarter, nr VAGEN 5 A Byggnadsår 1908
 Gatadress Västra Torggatan Ombyggnad 1930-talet, 1979
 Arkitekt

Större undersökning önskvärd

Film nr K 491

	I	II	III	IV
A 2 HUS				
Funktion	1:Rest, affär 2:Hotell	Förråd, kök	Kök	Transformator Soprum
Stomme	S	S	Btg	
Våningar	4+Vi	3+1	2	1
Sockel	Gr	S	Btg, mö Grå	S
Fasad frams	1:Mosaik G 2-4:Tg, R/Slät, Grå	Slät, Bg	Slät, G	Slät, Bg
baks	Slät, Bg			
Tak(skorsten)	P, Gö	P, Grå	P, Grå	P, Grå
Fönster	1:Skyltfönster 2-4:2L, 4L, Kp, V	4L, Losholtz, Grå 1-2L, Grå	1L, Br, Grå	
Dörrar				
Övrigt	Vacker tegelbyggnad			

A 3 GARD

In/utfarter 1 Cykelskjul
 Markbehandling Asfalt, grus Ute/lekplats
 Parkering C:a 3 Vegetation
 Garage Överbyggnad

A 4 STIL

(tidstypiska detaljer etc)

A 5 BOSTÄDER

Standard: hiss
 sopnedkast
 övrigt

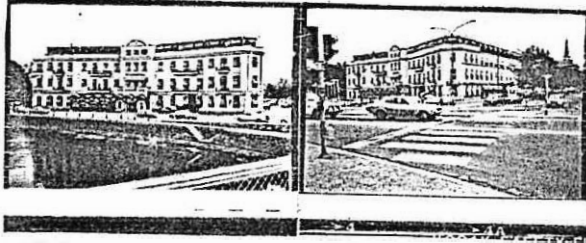
A 6 ÖVRIGT

(skick m m) Acceptabelt skick
 Enligt uppgift valv i restaurangen från 1600-talet

VÅGEN 5B



I:



SY

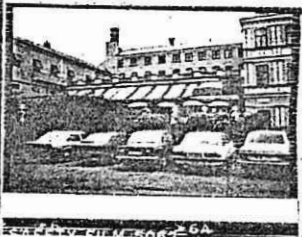
SY



S



N



N



V



Inventerare I M Gillberg C Selfjord

Datum 1980-06-18

A1:DATA

Kvarter, nr	VÄGEN 5B(Stadshotell)	Byggnadsår	1869
Gatuadress	Museigatan	Ombyggnad	1900 (påbyggnad), 1905, 1932, 1978
		Arkitekt	C F Sundberg

Större undersökning önskvärd

Film nr ...K. 491. + 493

A 2 HUS	I		
Funktion	Hotell, Restaurang, (Konsulat, Resebyrå)		
Stomme		
Våningar	4		
Sockel	S		
Fasad	1: Slät, rust G 2-3: Slät G/V 4: Slät, P, Br		
Tak(skorsten)	Plåt, Grå, Gö		
Fönster	1: Skyltfönster, 3L, Tvp, Gö 4: 2L, Mp, Gö		
Dörrar		
Övrigt		

A 3 GÅRD			
In/utfarter	Cykelskjul
Markbehandling	S, gräs, planteringar, grus	Ute/lekplats
Parkering	15	Vegetation	buskar, planteringar
Garage	Överbyggnad

A 4 STIL
(tidstypiska detaljer etc)

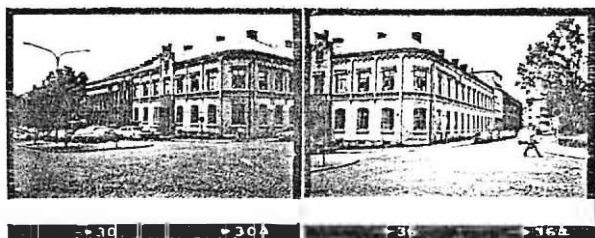
A 5 BOSTÄDER

Standard: hiss		
sopnedkast		
övrigt		

A 6 ÖVRIGT
(skick m m)

Mycket vacker nyrenoverad fasad
Gott skick

KV VÄKTAREN

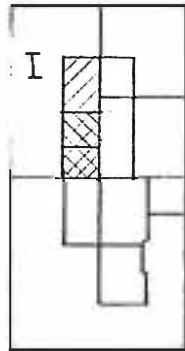


Kvarteret innehåller huvudsakligen bank- och kontorsbyggnader.

Länssparbankens äldre byggnad i sydöstra hörnet har en vacker exteriör i tidstypisk tegelarkitektur.

Ett fint exempel på funktionalistisk arkitektur utgör församlingshemmet, Väktaren 5.

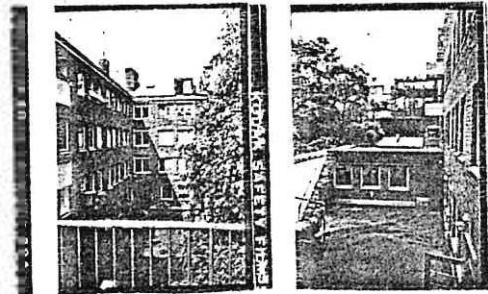
VÄKTAREN 2



NV

V

NO



S Gård

N Gård

ÖBYGGELSEINVENTERING I KARLSTADS CENTRUM, SOMMAREN 1980

Inventerare A Engman U Hasselqvist

Datum 1980-06-18

A1:DATA

m nr 54288

Kvarter, nr VÅKTAREN 2
 Gatadress Östra Torggatan 16

Byggnadsår 1951
 1953, 1955
 Ombyggnad
 Arkitekt Folke Biörck

Större undersökning önskvärd

Film nr K 494-496

A 2 HUS

Funktion	Affärer, kontor, tandl, bostad			
Stomme	Btg			
Våningar	4			
Sockel	Gr, huggen			
Fasad	1 Gr huggen 2-4 Tg, R			
Tak(skorsten)				
Fönster	1 skylt 2-4 Pivå, Grå			
Dörrar				
Övrigt				

A 3 GÅRD

Delvis en våning upp

In/utfarter		Cykelskjul
Markbehandling	Asfalt	Ute/lekplats
Parkering		Vegetation
Garage		Överbyggnad Delvis överbyggd

A 4 STIL

(tidstypiska detaljer etc)

A 5 BOSTÄDER

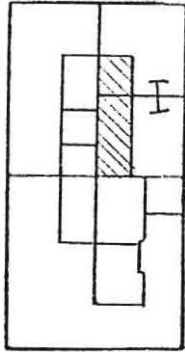
Standard: hiss	x		
sopnedkast	x		
övrigt			

A 6 ÖVRIGT

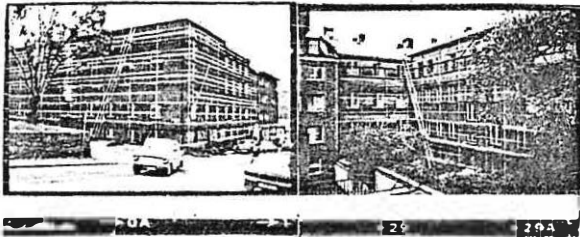
Gott skick

(skick m m)

" VÄKTAREN 5, 6

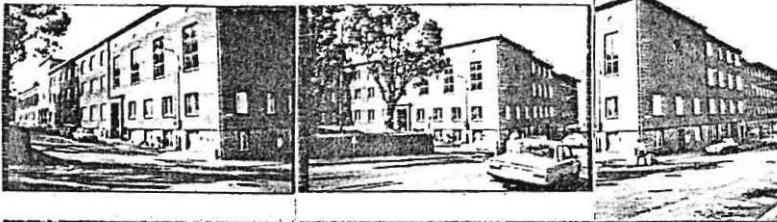


I:



NO

SV Gärd



NO

NO

NO



Terare A Engman U Hasselqvist

Datum 1980-06-18

AI:DATA

m nr 54482

Kvarter, nr VÅKTAREN 5, 6

Byggnadsår 1935

Gatuadress Herrgårdsgatan - V Kyrko-
gatan

Ombyggnad 1957

Arkitekt Olle Lagergren

Större undersökning önskvärd Fotokomplettering (byggnadsställningar)

Film nr ..K.494..-496

A 2 HUS

Funktion Pastorsexp, kontor,
samlingssal

Stomme Btg

Våningar K + 3

Sockel s, huggen

Fasad Slät, Rost Br

Tak(skorsten) Kopp

Fönster 2 L, Mp, V

Dörrar Stål, glas, S

Övrigt

A 3 GÅRD

In/utfarter Cykelskjul 1

Markbehandling Gräs, S Ute/lekplats

Parkering Vegetation 2 pilar, 1 alm, buskar

Garage Överbyggnad

A 4 STIL

(tidstypiska Funktionalistisk stil
detaljer etc)

A 5 BOSTÄDER

Standard: hiss

sopnedkast

övrigt

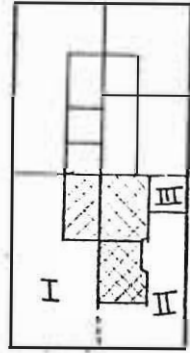
A 6 ÖVRIGT

(skick m m)

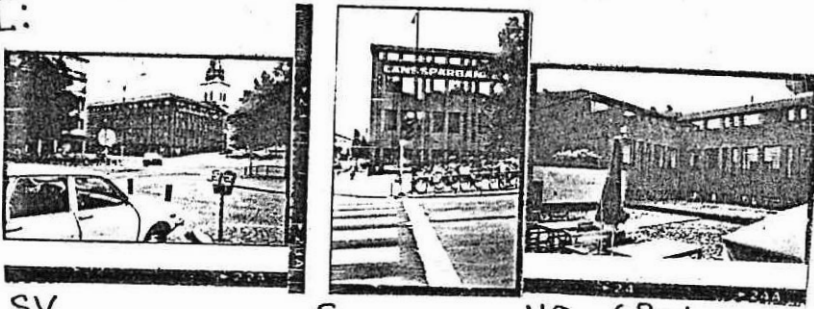
Vackert i sin enkelhet

Gott skick

VÄKTAREN 7



I:

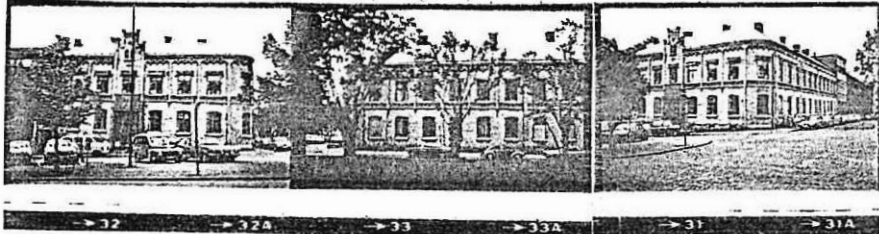


SV

S

NO Gård

II:



S

Ö

SO



SO



N Gård



NV Gård

III:



Ö



V Gård

BEBYGGELSEINVENTERING I KARLSTADS CENTRUM, SOMMAREN 1980

Inventerare A Engman U Hasselqvist

Datum 1980-06-18

A1:DATA

Kvarter, nr VÄKTAREN 7 Byggnadsår 1970
 Gatadress Kungsgatan 8 Ombyggnad
 Arkitekt Bo Nylén (Havstad, Hollström, Lindell AB)

Större undersökning önskvärd

Film nr ...K.494....

A 2 HUS I Länssparbanken
 Funktion Bank
 Stomme Tg, Btg
 Våningar 4
 Sockel
 Fasad Tg, R
 Tak(skorsten) Pl S
 Fönster Persp LVR-Glas (B)
 Dörrar Glas
 Övrigt

A 3 GARD 1 våning upp över bank
 In/utfarter Cykelskjul
 Markbehandling Sten, Btgplattor Ute/lekplats 1
 Parkering Vegetation planteringar i lådor
 Garage överbyggnad Helt överbyggd

A 4 STIL (tidstypiska detaljer etc)

A 5 BOSTÄDER
 Standard: hiss
 sopnedkast
 övrigt

A 6 ÖVRIGT Vaktaren 7 I och II är ihopbyggda
 (skick m m) Gott skick

Inventerare A Engman U Hasselqvist

Datum 1980-06-18

A1:DATA

Kvarter, nr	VÅKTAREN 7	Byggnadsår	1866
Gatuadress	Kungsgatan- V Kyrkogatan	Ombyggnad	1906, 1019, 1934
		Arkitekt	C J Westergaard

Större undersökning önskvärd

Film nr ...K.494.....

	II	III
Funktion	Bank, tandl, matsal cafeteria	Kontor, bostad
Stomme	Tg	Btg
Våningar	K+2	K+5
Sockel	S	Gr, huggen
Fasad	Tg, G/dekorationer R	Tg, G
Tak(skorsten)	Kopp	
Fönster	1 4L, Typ/PerSp Gö	1-2 persp Gö
	2 4L, Typ Gö	3-5 2L, Mp Bg
Dörrar	Troligen ej urpsr	
Övrigt	Portomfattning i mörkare o större	Garage i K

A 3 GARD tegel

In/utfarter	Cykelskjul
Markbehandling	Ute/lekplats
Parkering	Vegetation
Garage	Överbyggnad

A 4 STIL (tidstypiska detaljer etc) Flensburgstegel. Tidstypisk tegelarkitektur

A 5 BOSTÄDER

Standard: hiss			
sopnedkast			
övrigt			

A 6 ÖVRIGT Acceptabelt

(skick m m)

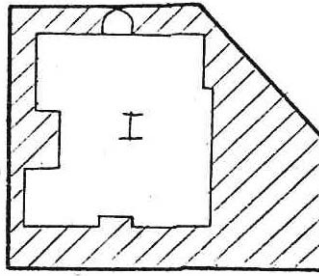
KV VÄRDSHUSET



KVARTERET VÄRDSHUSET

Kvarteret består av Restaurang Sandgrund som är vackert belägen på Sandgrundsudden vid Klarälven. Byggnaden är ett lågt restaurangkomplex, tillbyggt i flera etapper, med stora glasytor mot Sandgrund och älven.

VÄRDSHUSET 1

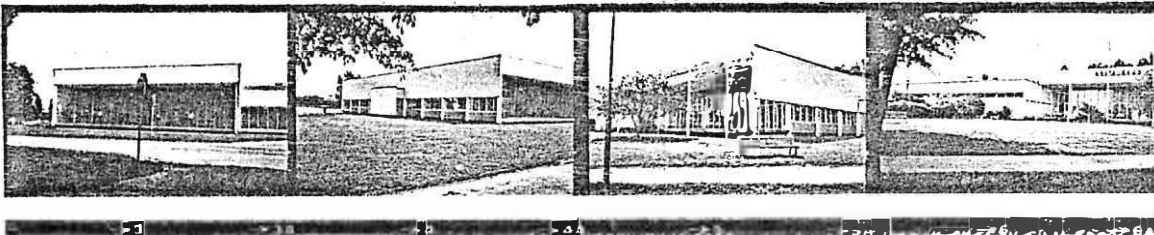


I:



S

SY



V

NV

NO

O

BEBYGGELSEINVENTERING I KARLSTADS CENTRUM, SOMMAREN 1980

Inventerare A Engman I M Gillberg

Datum 1980-06-25

A1:DATA

m nr 54655

Kvarter, nr VÄRDHUSET 1

Byggnadsår 1960

Gatuadress Västra Torggatan

Ombyggnad

Arkitekt Janne Feldt

Större undersökning önskvärd

Film nr K 504

A 2 HUS I

Funktion Restaurang

Stomme Btg

Våningar 1

Sockel Btg, S

Fasad Et, V/P, lj Br/ Slät

V

Tak(skorsten)

Fönster Metallpartier, natur

Dörrar Metallpartier, natur

Övrigt

A 3 GÅRD

In/utfarter Cykelskjul

Markbehandling Ute/lekplats

Parkering Vegetation

Garage Överbyggnad

A 4 STIL

(tidstypiska detaljer etc)

A 5 BOSTADER

Standard: hiss

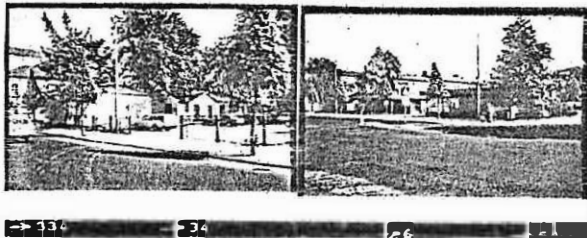
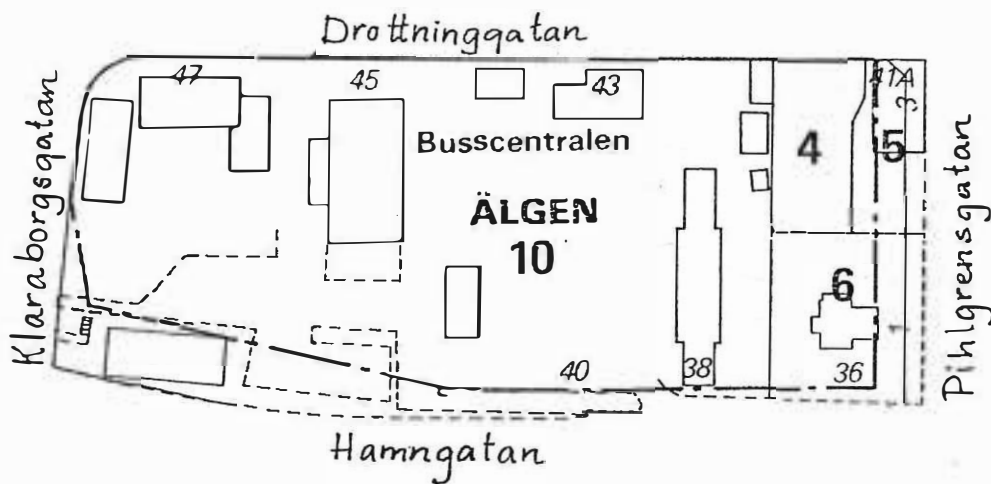
sopnedkast

övrigt

A 6 ÖVRIGT Gott skick

(skick m m)

KV ÄLGEN



NV

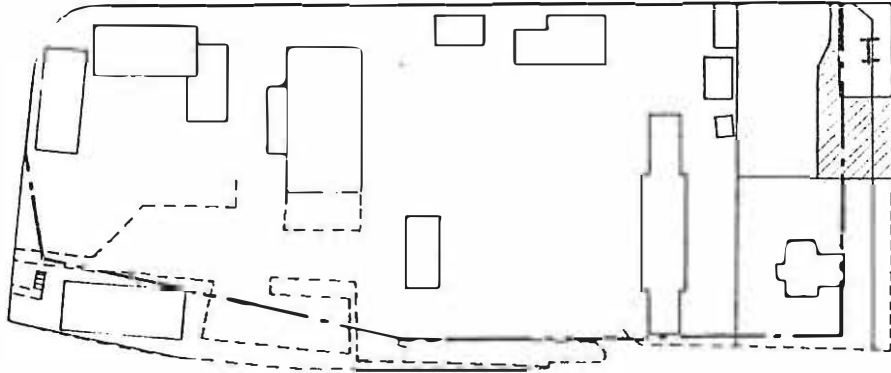
NV

Kvarteret domineras helt av busscentralen med en stor asfalterad öppen plats för bussuppställning. På tre sidor av kvarteret finns livligt trafikerade gator.

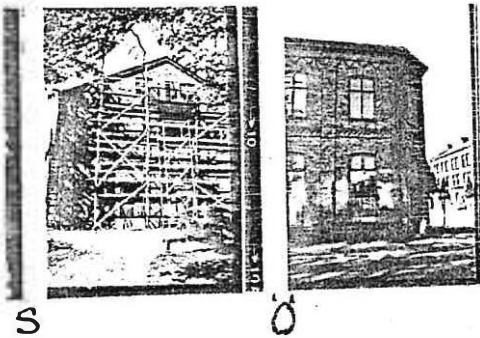
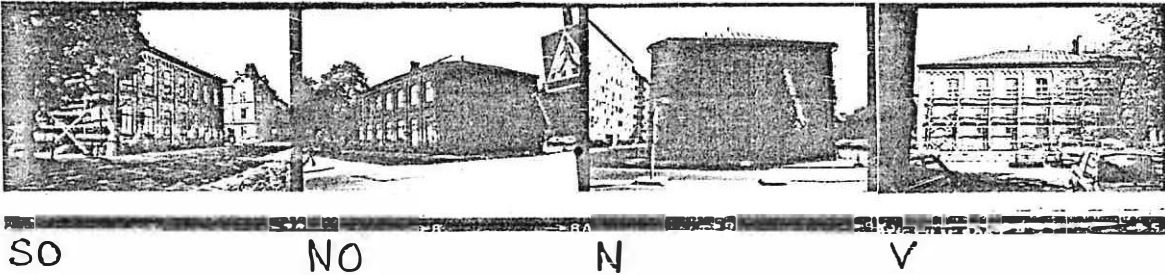
Älgen 10 innehåller förutom busscentralens låga byggnader fyra skolbyggnader, varav en förskola.

I kvarterets nordöstra hörn, Älgen 5 ligger en byggnad som ursprungligen uppfördes som kapell. Idag har Värmlands arkiv och Folkrörelsens arkiv sina lokaler här. Byggnaden är ett mycket vackert exempel på 1880-talets tegelarkitektur.

ÄLGEN 5



I:



BEBYGGELSEINVENTERING I KARLSTADS CENTRUM, SOMMAREN 1980

Inventerare A Engman I M Gillberg

Datum 1980-06-12

A1:DATA

Kvarter, nr - ÄLGEN 4 Byggnadsår
Gatuadress Drottninggatan Ombyggnad
Arkitekt

Större undersökning önskvärd

Film nr

A 2 HUS
Funktion

Stomme

Våningar

Sockel

Fasad

Tak(skorsten)

Fönster

Dörrar

Övrigt

A 3 GÅRD

In/utfarter Grus Cykelskjul

Markbehandling Ute/lekplats

Parkering Vegetation

Garage Överbyggnad

A 4 STIL

(tidstypiska

detaljer etc)

A 5 BOSTÄDER

Standard:hiss

sopnedkast

övrigt

A 6 ÖVRIGT Rivningstomt, används som parkering

(skick m m)



Inventerare A Engman I M Gillberg

Datum 1980-06-12

A1:DATA

Kvarter, nr ALGEN 5 Byggnadsår 1885
 Gatuadress Pihlgrensgatan - Drottning- Ombyggnad 1924
 gatan Arkitekt

Större undersökning önskvärd

Film nr .K. 476.....

A 2 HUS Timmermansorden
 Funktion 1: Bostad, Arkiv, Samlingslokal
 Stomme S
 Våningar K+2 1/2
 Sockel S
 Fasad Tg, Stor, R
 Tak(skorsten) P1 S
 Fönster 4L, Kp, Gö
 Dörrar Gö
 Övrigt Utvändig restaure- ring pågår

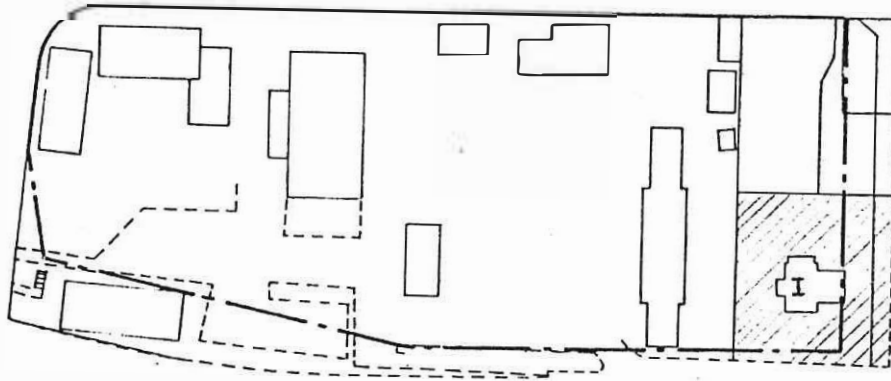
A 3 GÅRD
 In/utfarter 1 Cykelskjul
 Markbehandling Grus, gräs Ute/lekplats
 Parkering 6 Vegetation 4 stora träd, buskar
 Garage Överbyggnad

A 4 STIL
 (tidstypiska Mönstermurat tegel
 detaljer etc)

A 5 BOSTÄDER
 Standard: hiss
 sopnedkast
 övrigt

A 6 ÖVRIGT Acceptabelt
 (skick m m) Mycket vacker nyklassicistisk tegelarkitektur

ÄLGEN 6



I:



V

S

SV

SO

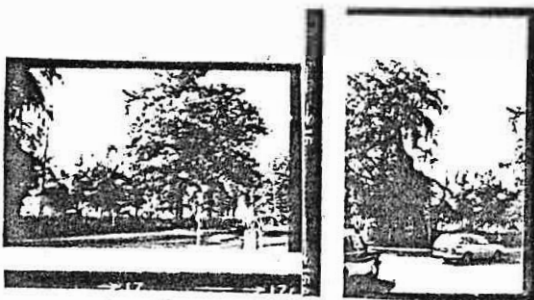


Ö

N

N

SO



SV Trädgård

SO Trädgård

BEBYGGELSEINVENTERING I KARLSTADS CENTRUM, SOMMAREN 1980

Inventerare A Engman I M Gillberg

Datum 1980-06-12

A1:DATA

Kvarter, nr ALGEN 6 (Gula Villan)..... Byggnadsår 1876.....
 Gatadress Pihlgrens-gatan 1..... Ombyggnad 1922.....
 Arkitekt

Större undersökning önskvärd

Film nr K 476

A 2 HUS

Funktion Samlingslokal

Stomme B

Våningar 2

Sockel S, slät, Grå

Fasad SLP, G/V

Tak(skorsten) Sk (P, S)

Fönster 2L, V

Dörrar Trä

Övrigt Snickarglädje

A 3 GÅRD

In/utfarter 1..... Cykelskjul

Markbehandling Asfalt, gräs, sten..... Ute/lekplats 2 uteplatser

Parkering 28..... Vegetation Trädgård, 1 mycket stor bok åt S

Garage..... Överbyggnad

A 4 STIL

(tidstypiska detaljer etc)

A 5 BOSTÄDER

Standard:hiss

sopnedkast

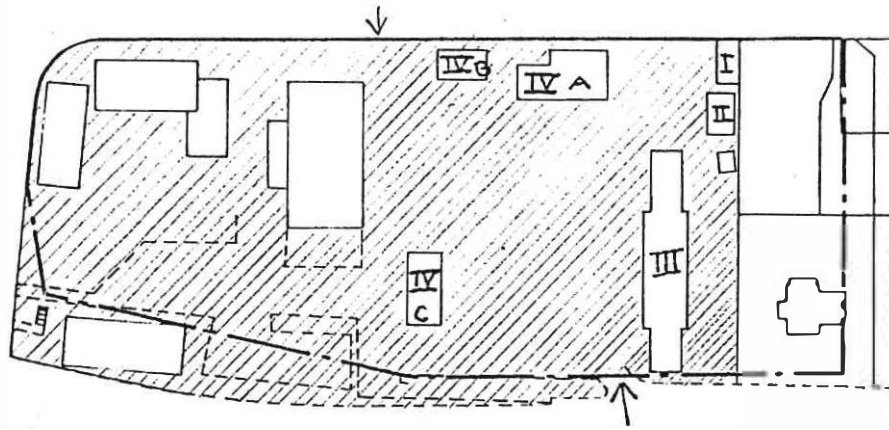
övrigt

A 6 ÖVRIGT

Acceptabelt, målning, fönsteröversyn

(skick m m)

" ALGEN 10



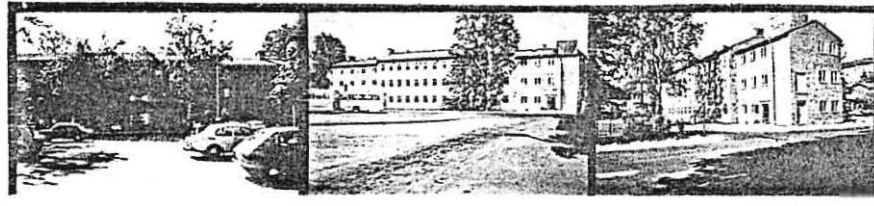
I:

II:



Ö V S

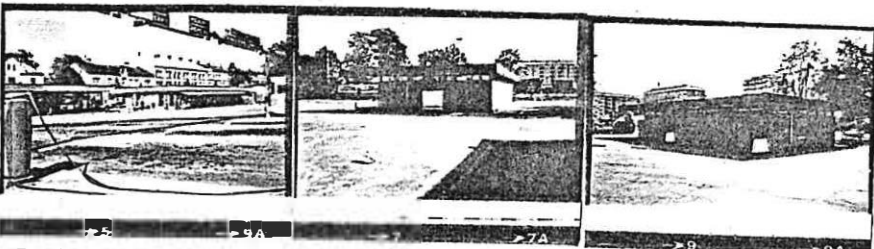
III:



Ö V SV

IV A & B

C:



SV N NO

BEBYGGELSEINVENTERING I KARLSTADS CENTRUM, SOMMAREN 1980

Inventerare U Hasselqvist C Selfjord

Datum 1980-06-12

A1: DATA

Kvarter, nr ALGEN 10 Byggnadsår III 1959 IV 1971
 Gatadress Drottninggatan Ombyggnad
 Arkitekt

Större undersökning önskvärd

Film nr K 473 K 475

	I	II	III	IV Busstation
A 2 HUS				
Funktion	Transformatorstation ?		Skola	A: Busstation, café kiosk B: resebyrå C: Gods
Stomme		B	Btg	
Våningar	1	1	3	1
Sockel	Slät, grå		S	
Fasad	Tg, G, SLP mot Ö Slät, SLP	SLL, lj G	Tg, R	Tg, R
Tak(skorsten)	Papp, sadel	Papp, sadel	1T, sadel	
Fönster		mot Ö o S igen- satta mot V o N 4L, Mp, Br	2L, Mp, 2L Två, Grå	A o B skylt, bets. C går ej att öppna
Dörrar				
Övrigt		Igenbommat		

A 3 GÅRD

In/utfarter 4 Cykelskjul 1
 Markbehandling Grus, asfalt, gräs Ute/lekplats 1 (lekskola)
 Parkering Bussuppställning, 60 p-platser Vegetation c:a 15 stora lövträd
 Garage Överbyggnad

A 4 STIL

(tidstypiska
detaljer etc)

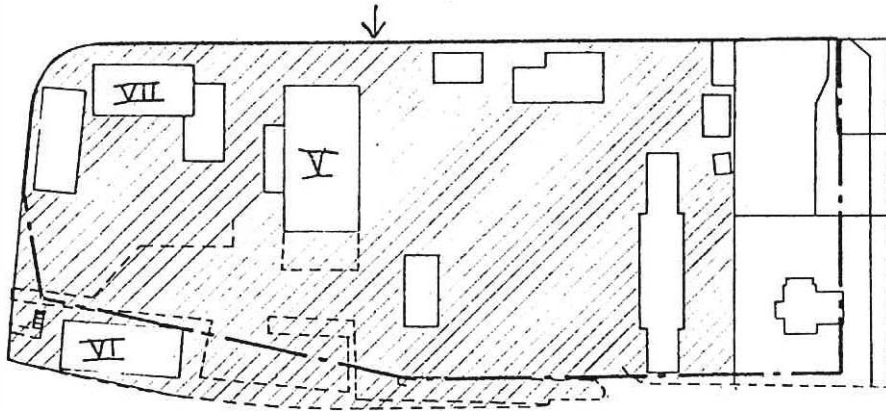
A 5 BOSTADER

Standard: hiss
sopnedkast
övrigt

A 6 ÖVRIGT

(skick m m) I Acceptabelt II Dåligt - trasiga fönster, panelen lossnat
 III och IV Acceptabelt

"ÄLGEN 10"



V

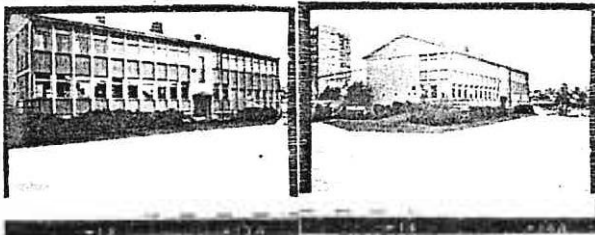


Ö

S

V

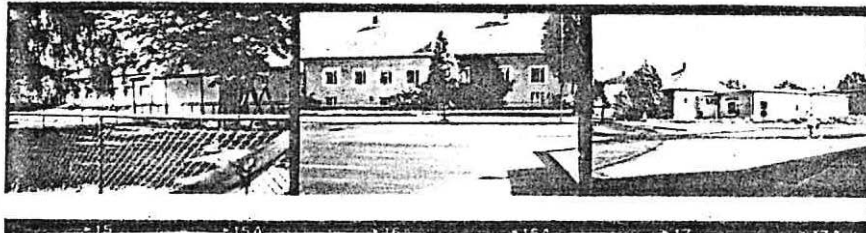
VI



N

NO

VII



SO Gård

N

NV

BEBYGGELSEINVENTERING I KARLSTADS CENTRUM, SOMMAREN 1980

Inventerare U Hasselqvist C Selfjord Datum 1980-06-12

A1:DATA

Kvarter, nr ALGEN 10 Byggnadsår V slutet av 1800 VI 60-t VII 1940
 Gatadress Ombyggnad
 Arkitekt VII Olle Lagergren

Större undersökning önskvärd

Film nr .K. 475.....

	V	VI	VII Tingvallagården
A 2 HUS			
Funktion	Skola	Skola	Daghem
Stomme	S	Btg	S
Våningar	2 ½	2	1+1 ½
Sockel	S, Grå	Slät, Grå	Slät, Grå
Fasad	Tg stor R/Slät Bg	Et, mö Bg/Btg Grå	Slät, G/Grå/V
Tak(skorsten)	P	P	Sk
Fönster	2-6L, R	2L, Tvp, Grå	Grå/V
Dörrar			
Övrigt			

A 3 GÅRD

In/utfarter Cykelskjul
 Markbehandling Ute/lekplats
 Parkering Vegetation
 Garage Överbyggnad

A 4 STIL

(tidstypiska detaljer etc) V Tidstypisk skolbyggnad

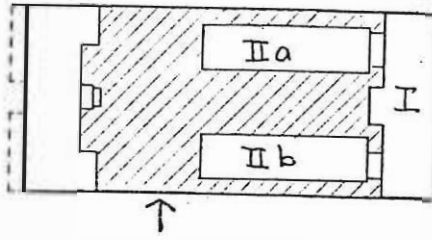
A 5 BOSTÄDER

Standard: hiss
 sopnedkast
 övrigt

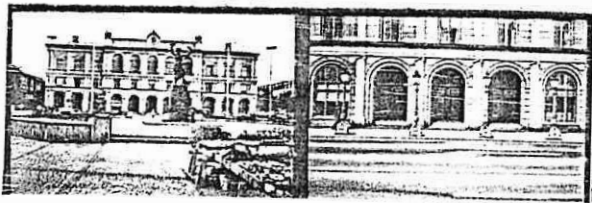
A 6 ÖVRIGT

(skick m m) V Frostsprängning i dekoren

ÖRNEN 3



I:



O

O



S



N



O



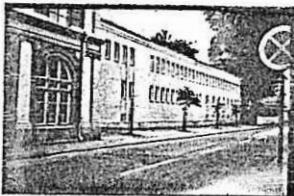
S



V

IIa:

IIb:



NO



SV

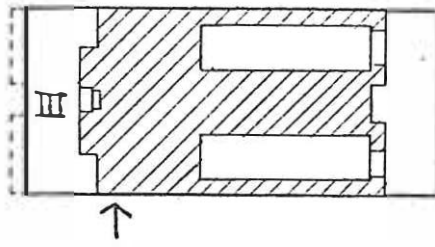


NV



S

ÖRNEN 3



III:



SV

V



V



V



N



SV



SO



SO



O



Inventerare A Engman U Hasselqvist Datum 1980-06-18

A1:DATA

Kvarter, nr ÖRNEN 3 Byggnadsår 1871
 Gatadress Ombyggnad 1875, 1923, 1938, 1949
 Arkitekt

Större undersökning önskvärd

Film nr ...K.492....

A 2 HUS	III Residenset		
Funktion	Bostad		
	Tomt *		
Stomme	Tg		
Våningar	3 1/2		
Sockel	Gr huggen		
Fasad	1: Slät, rust grå		
	2-3: Slät, G/detaljer		
	slät grå		
Tak(skorsten)	P, Lj Grå		
Fönster	4L, Tvp Grå		
Dörrar	Trä, Glas		
Övrigt			

A 3 GÅRD	1	
In/utfarter	Grus, gräs	Cykelskjul
Markbehandling	c:a 5	Ute/lekplats
Parkering		Vegetation 5 stora lövträd, buskar
Garage		Överbyggnad

A 4 STIL
 (tidstypiska detaljer etc) Klassicerande detaljer; Pilastrar
 Nyrenässans

A 5 BOSTÄDER
 Standard: hiss
 sopnedkast
 övrigt

A 6 ÖVRIGT * Ombyggnad och restaurering pågår
 (skick m m)



Inventerare A Engman, U Hasselqvist

Datum 1980-06-18

A1:DATA

m nr 67737

Kvarter, nr ÖRNEN 3

Byggnadsår I 1866 II 1974

Gatuadress

Ombyggnad 1887, tillb 1974

Arkitekt I E A Jacobsson

Större undersökning önskvärd II Tingvalla Arkitektkontor AB

Film nr K.292.-294

	I Rådhuset	II a och b
A 2 HUS	Rådhus, kontor	Kontor
Funktion		
Stomme	Tg	
Våningar	3 + nr Vi	K + 2
Sockel	Gr, huggen	Gr, huggen
Fasad	Slät, Rust Gö-Bg/ detaljer slät V	Slät, lj G
Tak(skorsten)	P1 S	P1 S
Fönster	1 9L, Kp, Gö	1L, V
	2 2L, Mp, Gö	
	3 4L, 9L, Kp Gö	
Dörrar	Ek, glas	
Övrigt	Fönstren i 3:dje våningen utbytta	

A 3 GÅRD

In/utfarter 1 Cykelskjul 1

Markbehandling Grus, gräs, Btg plattor Ute/lekplats

Parkering c:a 5 Vegetation 2 stora lövträd, buskar

Garage Överbyggnad

A 4 STIL

(tidstypiska detaljer etc)

A 5 BOSTÄDER

Standard: hiss

sopnedkast

övrigt

A 6 ÖVRIGT Dåligt: omfattande putsskador

(skick m m)