

BEBYGGELSEINVENTERING I KARLSTADS CENTRUM

sommaren 1980



3

TINGVALLASTADEN G-L

BEBYGGELSEINVENTERING I KARLSTADS CENTRUM

SOMMAREN 1980

Inventeringen utförd av

Anders Engman, Ing-Marie Gillberg,
Ulla Hasselqvist och Catharina Selfjord
från Bebyggelseantikvarisk linje vid
Göteborgs universitet.

Rådgivare: Håkan Eles, Värmlands museum.

Karlstads kommun, stadsarkitektkontoret
1980-08-08

Materialförteckning

9 st pärmar

Pärm 1: Presentation
Karta A, B, C med bilagor

Pärm 2: Tingvallastaden A-F

Pärm 3: Tingvallastaden G-L

Pärm 4: Tingvallastaden M-Ö

Pärm 5: Haga

Pärm 6: Klara

Pärm 7: Viken

Pärm 8: Stadsägor, Fotoprotokoll

Pärm 9: Fotonegativ, Kopior av fotoprotokoll

(Pärm 9 förvaras på Värmlands museum tillsammans med kontaktkartor på samtliga filmer)

3 st kartor (original)

Karta A: Byggnadskaraktär

Karta B: Bebyggelsestruktur

Karta C: Bedömning

FÖRKORTNINGAR OCH TECKENFÖRKLARINGAR TILL INVENTERINGSBLANKETTEN

Stom- och fasadmaterial

Al	aluminium
B	bräder
Btg	betong
Et	eternit
Gr	granit
KS	konststen
P	plåt
Pl	plast
Sp	spån
T	timmer
Tg	tegel
SLL	stående locklistpanel
SLP	stående lockpanel
PFv	panel på förvandring
LSP	liggande slät panel
SSP	stående slät panel
LFS	liggande fasspångpanel
SFS	stående fasspångpanel
SPS	stående pärlspångpanel
Fjäll	fjällpanel
Rapp	rappning/revertering med bruk
Slät	slätputs
Sprit	spritputs
Stick	stickor

Taktäckning

1T	enkupigt tegel
2T	tvåkupigt tegel
Btg	betongtegel
Et	eternit eller liknande material
Kopp	koppar
P	plåt
Papp	papp
Sk	skiffer
Sp	spån
Stick	stickor

Fönster

1L	avser antal luftar
2L	
osv.	
Hp	H-post
Kp	korspost
LVR	ljus- och värmereflekterande
Mp	mittpost
Persp.	perspektivfönster
Tp	T-post
Tvp	tvärpost

Kulör

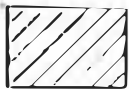
B	blå
Bg	beige
Br	brun
FR	faluröd
G	gul
Grå	grå
Gö	grön
Or	orange
R	röd
Rosa	rosa
S	svart
V	vit
X	omålat eller avflagnat
lj	ljus
mö	mörk
lj Gö	ljusgrön
mö Br	mörkbrun
G-Br	gulbrun
osv.	

Våningsplan

K	källare
1	våning 1 eller bottenvåning
2	våning 2
Vi	vind/svåning
ex.	
1:Sprit Grå	- första våning grå spritput
2-5:Slät Br	- andra till femte våningen brun slätputs

Övriga förkortningar

baks.	baksida
bost.	bostad/bostäder
delv.	delvis
elox.	eloxerad
fram.	framsida
inr.	inredd
korr.	korrugerad
m nr	mikronummer i byggnadsnämnder arkiv
P	parkering
prof.	profilerad
rustis.	rustiserad
u:	enligt muntlig uppgift
urspr.	ursprunglig



obebyggd tomtmark



överbyggd gård



infart till fastighet

Byggnaderna på varje fastighet är numrerade med romerska siffror.

De små kartbilderna är alltid orienterade med norr uppåt.

* * * * Befintligt byggnadsminne eller byggnadsminnesmärke.

* * * Byggnad som bör skyddas som byggnadsminne (-smärke).

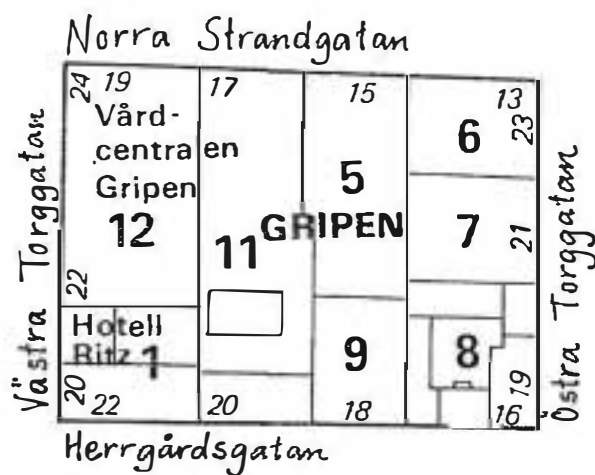
* * Byggnad som bör bevaras.

* Byggnad som är viktig för gatubilden.

OBS! På grund av svårigheter vid kontaktkopiering, är många bilder suddiga.
Negativen är dock skarpa.

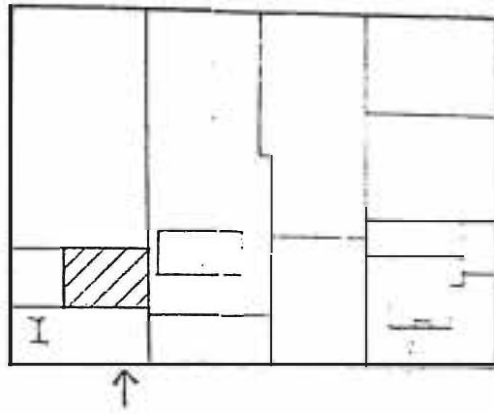


KV GRIPEN



Kvarteret består av byggnader med skiftande karaktär och fyra rivningstomter som används till parkering. I kvarterets syd-östra hörn finns en tomt med mindre trä- och stenhus från tiden strax efter branden 1865. Dessa hus är i dåligt skick, men ger en god bild av bebyggelsestrukturen i Karlstad under senare delen av 1800-talet. Husen bör dokumenteras utförligt innan rivning sker.

GRIPEN 1



I:



SO

SV



SV

SV

NO

BEBYGGELSEINVENTERING I KARLSTADS CENTRUM, SOMMAREN 1980

Inventerare U Hasselqvist I M Gillberg Datum 1980-06-24

A1:DATA m nr 14655

Kvarter, nr GRIPEN 1 Byggnadsår 1935
 Gatadress Västra Torggatan - Herr- Ombyggnad 1940, 1949 1960(tillb) 1979
 gårdsgatan Arkitekt Olle Lagergren

Större undersökning önskvärd

Film nr K 499

A 2 HUS

Funktion Affärer, bostäder, Hotell

Stomme

Våningar 4 / 3

Sockel Gr, huggen

Fasad Slät, Bg

Tak(skorsten) Btg, Br

Fönster 1: Skyltfönster

2-4: 2L, Mp, V

Dörrar

Övrigt Garage

A 3 GÅRD

In/utfarter 1 Cykelskjul

Markbehandling Asfalt Ute/lekplats

Parkering 12 Vegetation

Garage Överbyggnad

A 4 STIL

(tidstypiska Funktionalistisk
 detaljer etc)

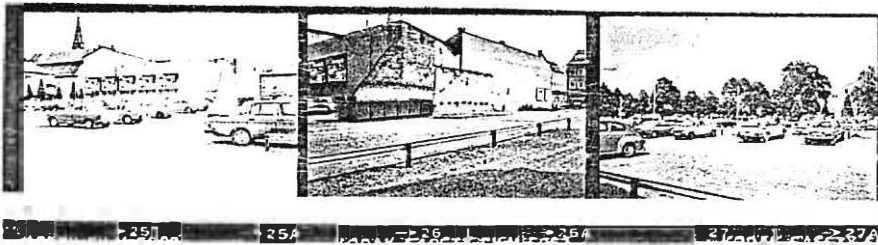
A 5 BOSTÄDER

Standard: hiss
 sopedkast
 övrigt

A 6 ÖVRIGT

(skick m m) Gott skick

GRIPEN 5,6,7,9



NV

NV

SY

BEBYGGELSEINVENTERING I KARLSTADS CENTRUM, SOMMAREN 1980

Inventerare A Engman C Selfjord Datum 1980-06-24

A1:DATA

Kvarter, nr GRIPEN 5, 6, 7, 9 Byggnadsår
 Gatadress Ombyggnad
 Arkitekt

Större undersökning önskvärd
 Film nr K 502

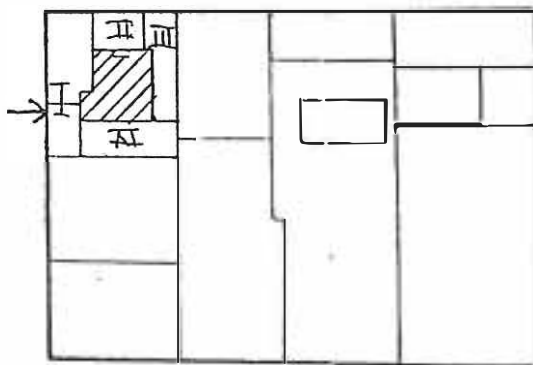
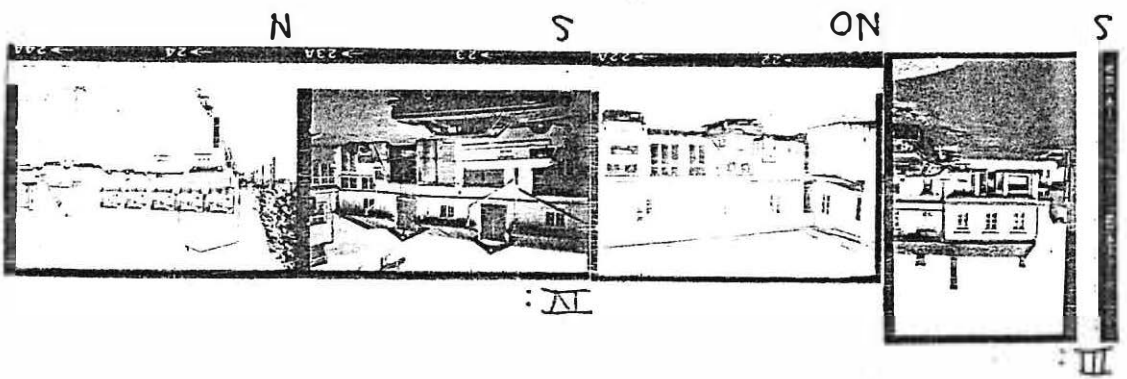
A 2 HUS
 Funktion
 Stomme
 Våningar
 Sockel
 Fasad
 Tak(skorsten)
 Fönster
 Dörrar
 Övrigt

A 3 GARD
 In/utfarter 1 Cykelskjul
 Markbehandling Grus, asfalt Ute/lekplats
 Parkering c:a 110 Vegetation
 Garage Överbyggnad

A 4 STIL
 (tidstypiska detaljer etc)

A 5 BOSTÄDER
 Standard: hiss
 sopnedkast
 övrigt

A 6 ÖVRIGT Rivningstomt, parkering
 (skick m m)



GRIPEN 8

BEBYGGELSEINVENTERING I KARLSTADS CENTRUM, SOMMAREN 1980

Inventerare A Engman C Selfjord

Datum 1980-06-24

A1:DATA

m nr 14872

Kvarter, nr GRIPEN 8 Byggnadsår I 1930,II 1866,III 1923,IV 1897

Gatuadress Herrgårdsgatan Ombyggnad

Arkitekt I G.Engholm,II C.A.Westergaard,.....

Större undersökning önskvärd II-IV utförlig dokumentation ev. uppmätning före rivning.....

Film nr K 502

	I	II	III	IV
A 2 HUS				
Funktion	Affärer, verkstad kontor	tomt, f d affär		Verkstad, magasin
Stomme	Tg	B	Tg, stål balkar	B
Våningar	3	2	K + 2	2
Sockel	Slät,S/Gr,huggen	Slät, Grå	Slät, S	
Fasad	Slät, V/Grå	SFS	Slät, Grå	SLL
Tak(skorsten)	P, S (Tg urspr)	Sk, (Tg urspr)	Sk/P,S (Tg urspr)	Papp, S
Fönster	1: Skyltfönster, Gö+ 2L, Tvp, V, 2-3:2L, Tvp, V,	Skyldfönster 1L-2L, Mp, V	Skyldfönster 2L, Mp	2L, Mp, V (spikade)
Dörrar	Trä,glasade,fernis	Trä,glasade,Gö	Trä, Gö	Trä, Gö
Övrigt				

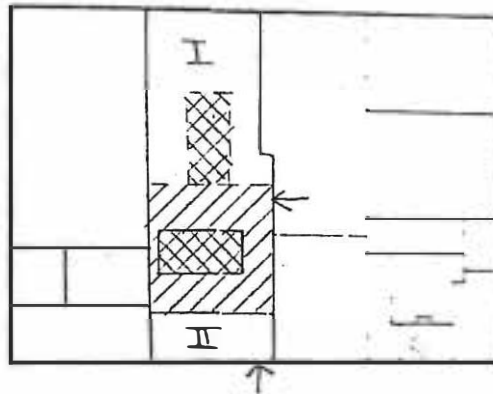
A 3 GÅRD	1			
In/utfarter			Cykelskjul	sopor
Markbehandling	Gatsten ca 4		Ute/lekplats	
Parkering			Vegetation	
Garage			Överbyggnad	

) 4 STIL (tidstypiska detaljer etc)	II	panelarkitektur mot gatan		
---	----	---------------------------	--	--

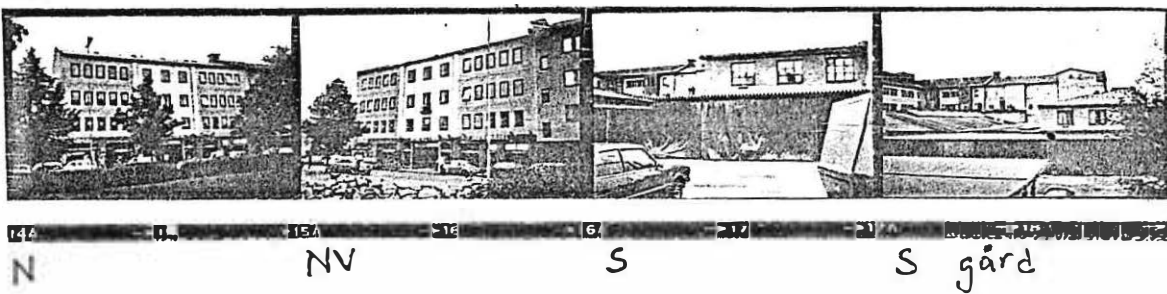
A 5 BOSTÄDER				
Standard: hiss				
sopnedkast				
övrigt				

A 6 ÖVRIGT (skick m m)	I-VI	Dåligt skick. II Förfaller		
---------------------------	------	----------------------------	--	--

GRIPEN 11



I



II



BEBYGGELSEINVENTERING I KARLSTADS CENTRUM, SOMMAREN 1980

Inventerare U Hasselqvist I M Gillberg Datum 1980-06-24

A1:DATA

Kvarter, nr GRIPEN 11 Byggnadsår I Före 1954 II 1960
 Gatadress Norra Strandgatan - Herrgårds- Ombyggnad
 gatan Arkitekt

Större undersökning önskvärd
 Film nr K 499

	I Köpmännens hus	II Köpmännens hus
A 2 HUS	I Köpmännens hus	II Köpmännens hus
Funktion	Affärer, kontor	Affärer, bostäder
Stomme	Btg	Btg
Våningar	4	3
Sockel	Gr, huggen	S, mö Grå
Fasad	1:Slät, Br 2-4: Sprit, Bg/ Slät, Bg	Slät, Grå
Tak(skorsten)	P, S	
Fönster	Pivå, Br	1:Skyltfönster 2-3:Pivå, V
Dörrar		
Övrigt		

A 3 GARD

In/utfarter	2	Cykelskjul
Markbehandling	Asfalt	Ute/lekplats
Parkering	15	Vegetation 2 stora lövträd, buskar
Garage		Överbyggnad 1 skydd för bilar och virke

A 4 STIL
 (tidstypiska
 detaljer etc)

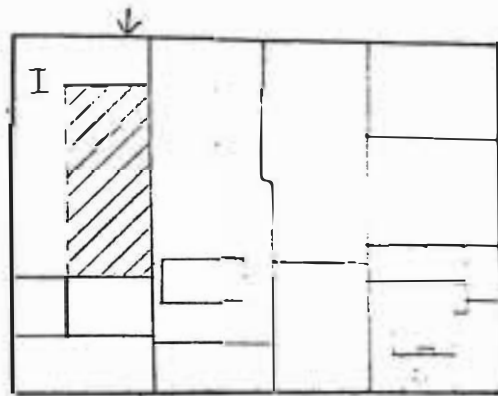
A 5 BOSTÄDER

Standard:hiss	Ja
sopnedkast	
övrigt	

A 6 ÖVRIGT
 (skick m m)

I Acceptabelt
 II Acceptabelt
 Halva gården helt överbyggd, används av Järnia

GRIPEN 12



SV NV NV



SO

BEBYGGELSEINVENTERING I KARLSTADS CENTRUM, SOMMAREN 1980

Inventerare U Hasselqvist I M Gillberg Datum 1980-06-24

A1:DATA

Kvarter, nr GRIPEN 12 Byggnadsår 1974
 Gatadress Västra Torggatan Ombyggnad
 Arkitekt Hans Ericsson

Större undersökning önskvärd
 Film nr K 499

A 2 HUS
 Funktion Vårdcentral
 Stomme Btg
 Våningar 4
 Sockel Klinker, Or
 Fasad Tg, G
 Tak(skorsten) Btg, Br
 Fönster 1L, Br
 Dörrar Glas, elox
 Övrigt

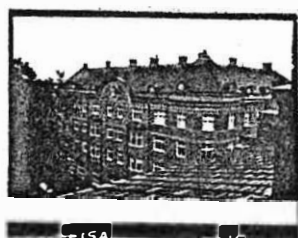
A 3 GÅRD
 In/utfarter 1 Cykelskjul 2
 Markbehandling Asfalt Ute/lekplats 1
 Parkering 30 st Vegetation planteringar
 Garage Överbyggnad

A 4 STIL
 (tidstypiska detaljer etc)

A 5 BOSTÄDER
 Standard: hiss
 sopnedkast
 övrigt

A 6 ÖVRIGT
 (skick m m)

KV GRUVAN

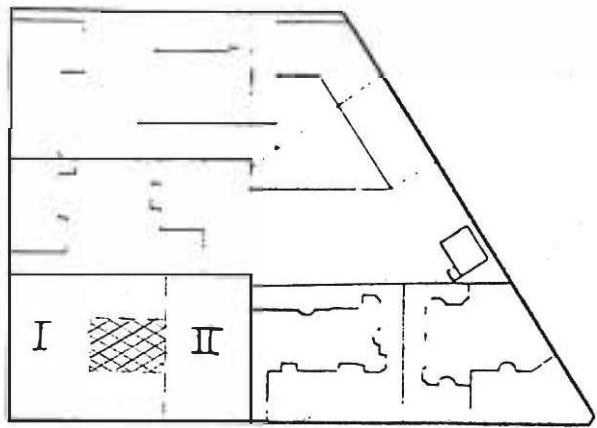


I kvarteret finns en blandad bebyggelse, med kontor och bostäder. Mot Kungsgatan ligger femvånings stenhus från början av 1900-talet. Dessa utgör en fin enhetlig gatubild (undantag: postens låga tillbyggnad från 1967).

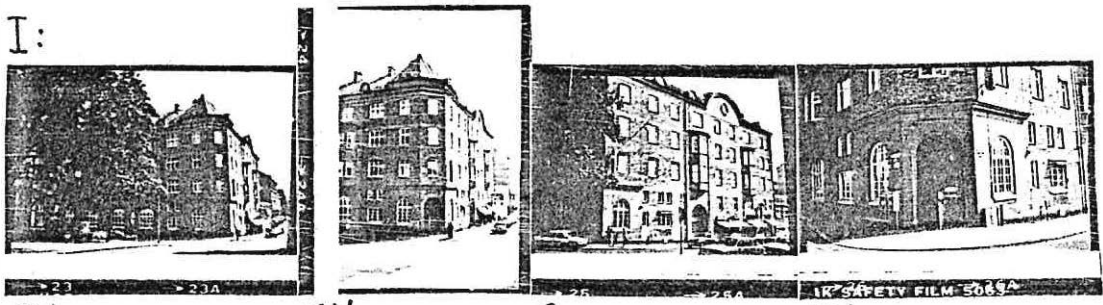
Dessutom innehåller kvarteret tre intressanta hus från tiden strax efter branden 1865, Gruvan 2 (gatu- och gårdshus) och Gruvan 4.

I kvarterets nordöstra hörn ligger bostadshus från 30- respektive 50-talet, båda typiska för sin tid.

GRUVAN 1



I:



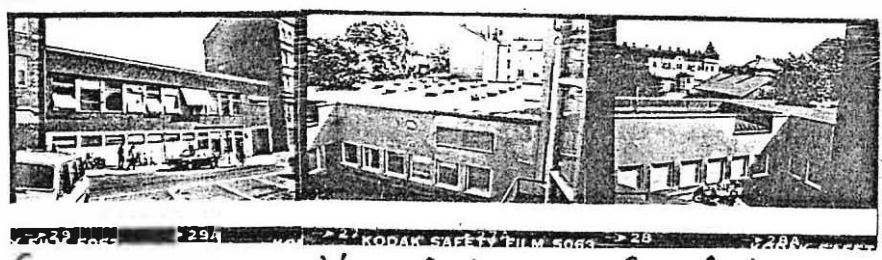
SV

SV

S

SV

II:



S

V gård

S gård

BEBYGGELSEINVENTERING I KARLSTADS CENTRUM, SOMMAREN 1980



Inventerare C Selfjord I M Gillberg Datum 1980-06-19

A1:DATA m nr 16171

Kvarter, nr GRUVAN 1 Byggnadsår I. 1910. II. 1967

Gatuadress Kungsgatan 6 Ombyggnad 1939, 1952 (om.tillb), 1967

Arkitekt Bodin

Större undersökning önskvärd

Film nr K 493

A 2 HUS	I Post	II tillbyggnad
Funktion	1: postkontor, affä- rer 2: kontor, bost	posten: lastbrygga, förråd
Stomme	S (Tg)	S
Våningar	K+4+Vi	2
Sockel	S	S
Fasad	Tg R/S Bg baks: Slät, Bg	Tg R
Tak(skorsten)	P, S	
Fönster	1: skyltfönster, Br 4L, Losholtz, 3L, V	1L, Pivå, Al mö Grå
Dörrar	Metall, glas, glasade	Al, glas
Övrigt	Br	

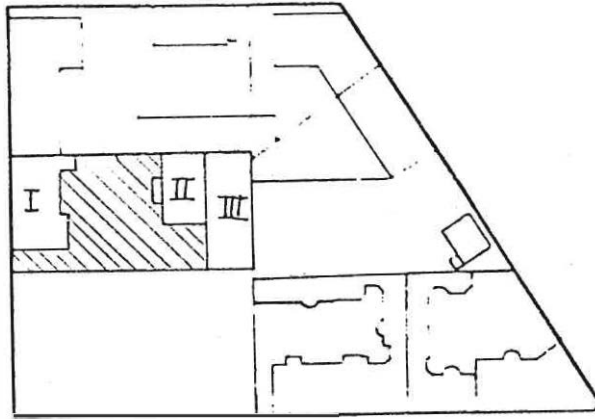
A 3 GÅRD	1 våning upp	
In/utfarter		Cykelskjul
Markbehandling	Btg, asfalt	Ute/lekplats trädgårdsmöbler
Parkering		Vegetation blomlådor
Garage		Överbyggnad Ja, helt

λ 4 STIL (tidstypiska detaljer etc)

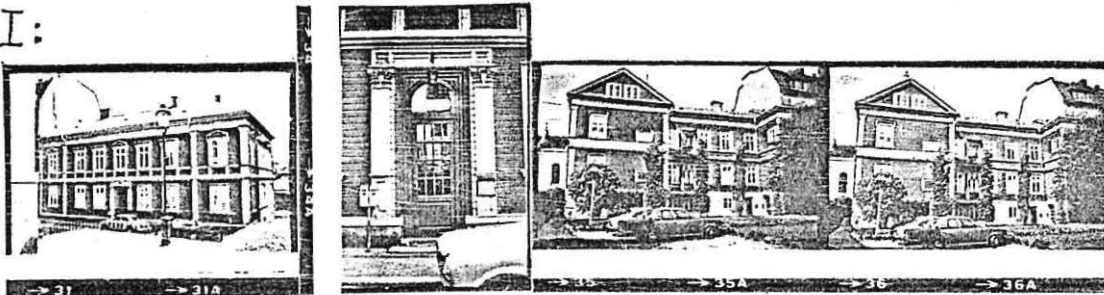
A 5 BOSTÄDER			
Standard: hiss	Ja, ursprunglig		
sopnedkast	Nej		
övrigt			

A 6 ÖVRIGT Gott skick (skick m m)

GRUVAN 2



I:



V → 31 → 31A V O O O O O → 35A → 36 → 36A



SV V V



Inventerare C Selfjord I M Gillberg

Datum 1980-06-19

A1:DATA

m nr 16314

Kvarter, nr GRUVAN 2

Byggnadsår ..I u 1886 II u 1888

Gatuadress Östra Kyrkogatan 4

Ombyggnad ..1940-talet, 1973, 1979

Arkitekt Högström

Större undersökning önskvärd

Film nr K 493 + 495

	I Urspr. pensionat	II	III
A 2 HUS	Läkarmott., bostäder	Kontor, bostäder	Lager, kontor,
Funktion			garage
Stomme	T	T	Btg
Våningar	K+2+Vi	2+inr Vi	K+1+1
Sockel	S	S	S
Fasad	LFS rustiserad	SLP, Gö/V	Slät Gö
	R/Grå	urspr fasad G	
Tak(skorsten)	P, Grå, Baks:P,K	P, R	P korr Grå
Fönster	4L,Kp,V	4L,Kp,Gö	1L,V
Dörrar	Glasade, Br	Glasade	Gö
Övrigt			

A 3 GÅRD

In/utfarter 1 Cykelskjul

Markbehandling Asfalt, S, gräs Ute/lekplats

Parkering 6 st Vegetation träd, buskar

Garage Överbyggnad

A 4 STIL

(tidstypiska detaljer etc)

A 5 BOSTÄDER

Standard: hiss

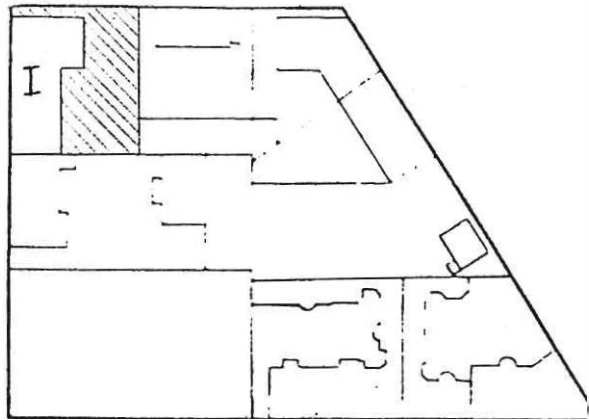
sopnedkast

övrigt

A 6 ÖVRIGT

(skick m m) Acceptabelt

GRUVAN 3



I



NV

NO

O

BEBYGGELSEINVENTERING I KARLSTADS CENTRUM, SOMMAREN 1980

Inventerare C Selfjord I M Gillberg

Datum 1980-06-19

A1:DATA

m nr 16372

Kvarter, nr GRUVAN 3

Byggnadsår 1955

Gatuadress Östra Kyrkogatan 6

Ombyggnad

Herrgårdsgatan 5

Arkitekt B Hedvall

Större undersökning önskvärd

Film nr ..K.495....

A 2 HUS

Funktion 1: Kontor

2-6 Bostäder

Stomme

Våningar K+6

Sockel Slät, mö Grå

Fasad Tg R

Tak(skorsten) P, S

Fönster 2L, V

Dörrar Glasade, Br

Övrigt 7 garage i K

A 3 GARD

In/utfarter 1 Cykelskjul

Markbehandling Asfalt Ute/lekplats

Parkering c:a 25 Vegetation

Garage Överbyggnad

A 4 STIL

(tidstypiska detaljer etc)

A 5 BOSTÄDER

Standard: hiss Ja

sopnedkast Ja

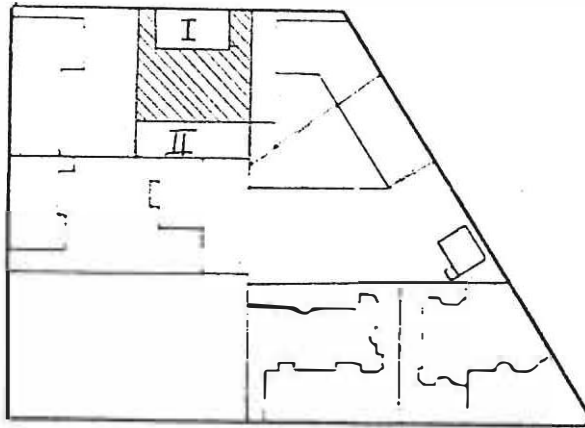
övrigt

A 6 ÖVRIGT

Gott

(skick m m)

GRUVAN 4



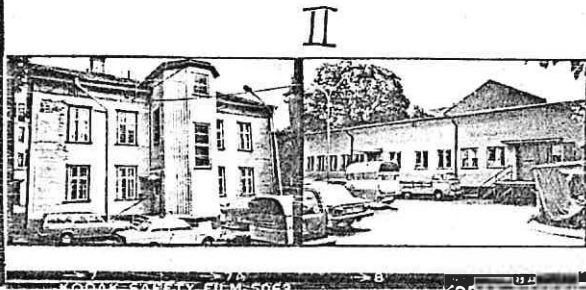
I:



NV



V



N

II

BEBYGGELSEINVENTERING I KARLSTADS CENTRUM, SOMMAREN 1980

Inventerare C Selfjord I M Gillberg

Datum 1980-06-19

A1:DATA

Kvarter, nr GRUVAN 4 Byggnadsår I 1879
 Gatuadress Herrgårdsgatan 3 Ombyggnad
 Arkitekt P G Hamberg

Större undersökning önskvärd Kulturhistoriskt värde?

Film nr K 495

	I	II
A 2 HUS		
Funktion	Kontor (tidigare använd som skola)	Kontor
Stomme	T	S
Våningar	K+2+Vi	K+1
Sockel	S, mö Grå	Sprit, mö Grå
Fasad	Åt gatan: LFS rust Grå LPS, Grå/Gö SLL, Grå	Slät
Tak(skorsten)	Sk, (Tg, G)	P, S
Fönster	4L, Kp, V urspr.	2L V
Dörrar	Ej urspr	
Övrigt	Kontaktperson: Mossberg	

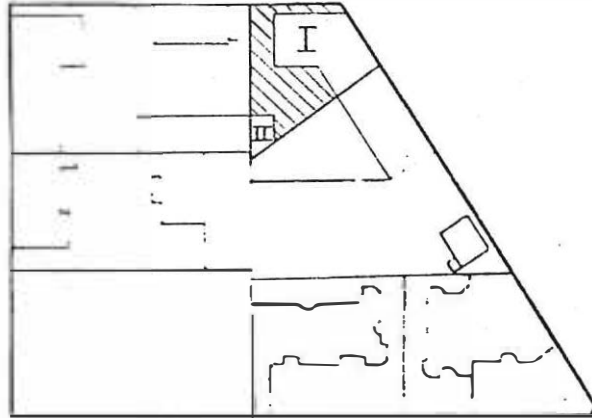
A 3 GARD		
In/utfarter	2	Cykelskjul
Markbehandling	Asfalt	Ute/lekplats
Parkering	c:a 8	Vegetation
Garage		Överbyggnad

A 4 STIL
 (tidstypiska detaljer etc) Träarkitektur, fasad mot gatan rusticerad.
 Hörnpilastrar

A 5 BOSTÄDER		
Standard: hiss		
sopnedkast		
övrigt		

A 6 ÖVRIGT
 (skick m m) I Dåligt, speciellt de ursprungliga fönstren.

GRUVAN 5



I:



NO



NV



SV



NV

II:



N

O

BEBYGGELSEINVENTERING I KARLSTADS CENTRUM, SOMMAREN 1980

Inventerare A Engman U Hasselqvist

Datum 1980-06-19

A1:DATA

m nr 16445

Kvarter, nr GRUVAN 5

Byggnadsår 1958

Gatuadress Herrgårdsgatan 1

Ombyggnad

Arkitekt Erik Örnebring

Större undersökning önskvärd

Film nr ..K.496

	I	II
A 2 HUS		
Funktion	Bostäder	Garage, Bostad
Stomme	Tg	Lätt Btg
Våningar	K+5+Vi	2
Sockel	Slät, Grå	Slät, Grå
Fasad	Tg, R/Slät, Grå	Slät, lj Gö
Tak(skorsten)	2 T, Tg	P, S
Fönster	Pivå, V	2L Gö
Dörrar	Teak, glas, fernissad	Lj Grå
Övrigt	Balkonger, G/V	

A 3 GARD

In/utfarter 1 Cykelskjul

Markbehandling Asfalt, gräs Ute/lekplats

Parkering 6 Vegetation Buskar

Garage se II Överbyggnad

A 4 STIL

(tidstypiska detaljer etc) Tidstypiskt 50-tals bostadshus

A 5 BOSTÄDER

Standard: hiss Ja

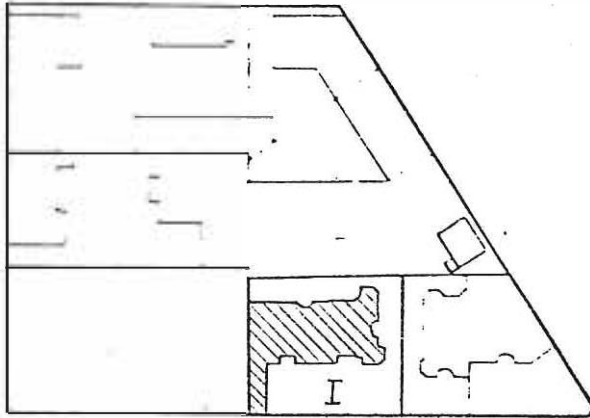
sopnedkast Ja

övrigt

A 6 ÖVRIGT

(skick m m) Gott skick

GRUVAN 9



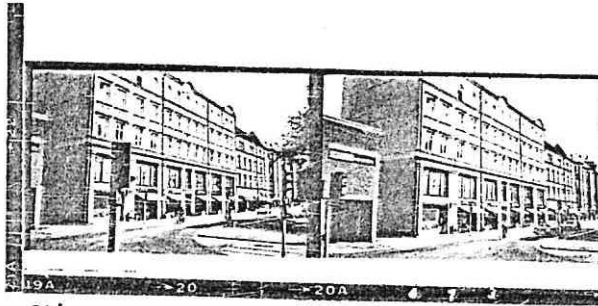
I:



SO



SV



SV

SV



S



S

BEBYGGELSEINVENTERING I KARLSTADS CENTRUM, SOMMAREN 1980



Inventerare A Engman, U Hasselqvist Datum 1980-06-19

A1:DATA m nr 16514

Kvarter, nr GRUVAN 9 Byggnadsår 1907
 Gatadress Kungsgatan 4 Ombyggnad
 Arkitekt Jonson & Petterson

Större undersökning önskvärd
 Film nr K 498

A 2 HUS
 Funktion Affärer, kontor, bostäder
 Stomme S/Tg
 Våningar K+5+Vi
 Sockel Gr, huggen
 Fasad 1-2: Slät, Grå
 3-5: Tg, G
 Gård: Slät, Bg
 Tak(skorsten) P, Gö (P, Gö)
 Fönster 1.2: Skyltfönster, rostfr. stål/Br
 3-5: 3L-4L, Kp, Tp, V
 Dörrar Glasade, trä, rostfr stål
 Övrigt

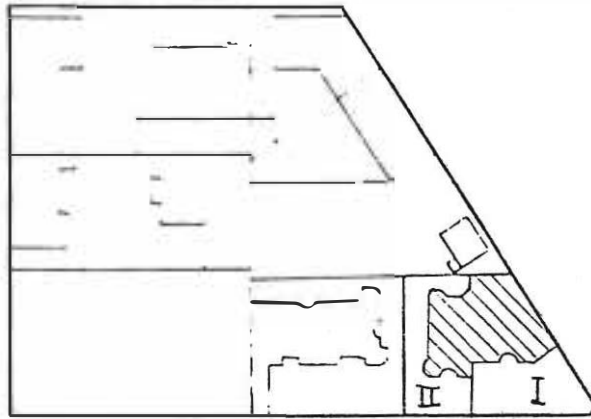
A 3 GÅRD
 In/utfarter 1 Cykelskjul Sopor
 Markbehandling Asfalt Ute/lekplats
 Parkering 18 Vegetation
 Garage Överbyggnad

A 4 STIL
 (tidstypiska detaljer etc) Tidstypisk stil med många olika dekorationer i tegel och puts

A 5 BOSTÄDER
 Standard: hiss Ja
 sopnedkast
 övrigt

A 6 ÖVRIGT Acceptabelt skick
 (skick m m) Interiörer i trapphus bevarade, i övrigt delvis ändrat

GRUVAN 10



I:



SO



S

SV



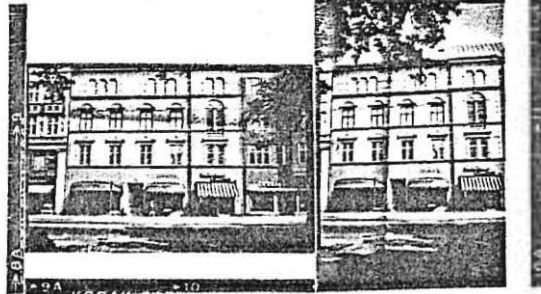
N

N

II:



SO



S

S



O

O

NO



Inventerare A Engman U Hasselqvist

Datum 1980-06-19

A1:DATA

Kvarter, nr GRUVAN 10 Byggnadsår ..I.1914 II.1902

Gatuadress Kungsgatan 2 Ombyggnad

Arkitekt ..I.Knut Jonsson II.Jonson &

Större undersökning önskvärd ..Pettersson

Film nr ..K 498

	I	II
A 2 HUS		
Funktion	1:Affärer	1:Affärer
	2-4:Kontor,bost	2-4:Kontor,bost
Stomme	S/Tg	S + Tg
Våningar	K+4+Vi	K+4+Vi
Sockel	Gr,huggen	Gr,huggen
Fasad	1:Slät,Grå	1:Slät,Grå
	2-4:Tg,Br	2-4:Tg,G
	Gård:Slät,Bg	Gård:Slät,Bg
Tak(skorsten)	1T,glaserad R/Kopp (Tg)	P,lj Grå(Tg, ursp)
Fönster	1:Skyltfönster,Br	1:Skyltfönster,Br
	2-4:2L-6L,Tp,Kp	2+4:2L-4L,Kp,Tvp,V
	Blyinf färg m gård	3:2L-4L,Kp,Tvp,Br
Dörrar	Glasade,fernissade	Glasade,fernissade
Övrigt	Hörntorn	Fasaddetaljer, Slät,Grå

A 3 GÅRD

In/utfarter 1 Cykelskjul

Markbehandling Asfalt Ute/lekplats

Parkering c:a 13 Vegetation

Garage Överbyggnad

A 4 STIL

(tidstypiska detaljer etc) I Nationalromantik
II Tidstypisk stil med putsdekorationer, kvardröjande 1800-tals eklekticism

A 5 BOSTÄDER

Standard: hiss

sopnedkast

övrigt

A 6 ÖVRIGT

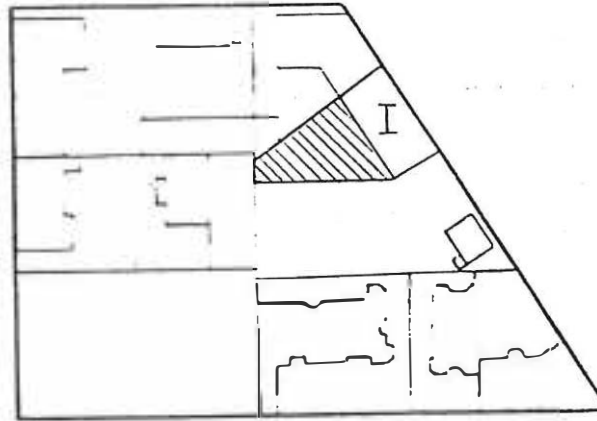
I Gott skick II Acceptabelt

(skick m m)

Smidesstaket mot Västra Kanalgratan

Interiörer i trapphus bevarade, i övrigt delvis ändrat

GRUVAN 11



I:



NO → 29A → 30 → 33A → 34 → 38A → 39



0



0



0

BEBYGGELSEINVENTERING I KARLSTADS CENTRUM, SOMMAREN 1980

Inventerare A Engman U Hasselqvist

Datum 1980-06-19

A1:DATA

Kvarter, nr GRUVAN 11 (6) Byggnadsår 1938
 Gatadress Västra Kanalgatan 5 A Ombyggnad
 Arkitekt

Större undersökning önskvärd
 Film nr ..K.496....

A 2 HUS	Bostäder		
Funktion	K:Garage		
Stomme	Btg		
Våningar	K+3		
Sockel	Slät, Grå		
Fasad	Slät, Br		
Tak(skorsten)	P, S		
Fönster	2L, V/9L, Gö		
Dörrar	Ek, glasade, ferniss		
Övrigt	Balkonger, Gö/Grå		

A 3 GARD

In/utfarter	1	Cykelskjul
Markbehandling	Grus, gräs, asfalt	Ute/lekplats
Parkering	c:a 7	Vegetation stor alm
Garage		Överbyggnad

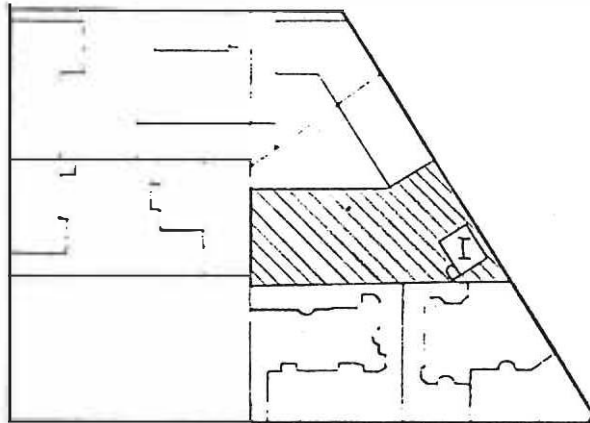
A 4 STIL
 (tidstypiska detaljer etc) Funktionalism, runda små balkonger mot gatan

A 5 BOSTÄDER

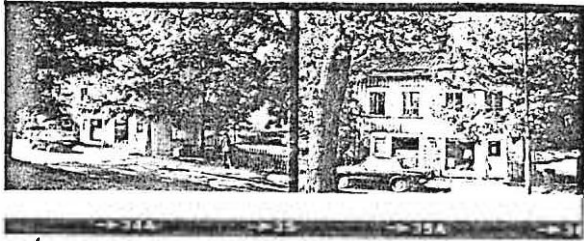
Standard: hiss	Ja
sopnedkast	
övrigt	

A 6 ÖVRIGT
 (skick m m) Gott skick

GRUVAN 12

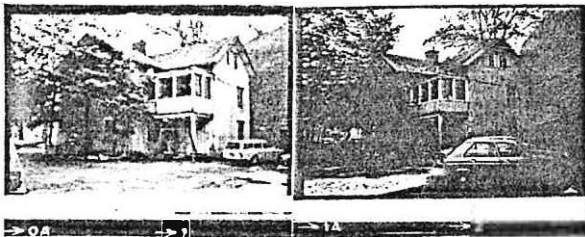


I:



N

O



NV

V

BEBYGGELSEINVENTERING I KARLSTADS CENTRUM, SOMMAREN 1980

Inventerare A Engman U Hasselqvist

Datum 1980-06-19

A1:DATA

Kvarter, nr GRUVAN 12 (7) Byggnadsår 1865

Gatuadress Ombyggnad

Arkitekt

Större undersökning önskvärd

Film nr K 496 K 498

A 2 HUS

Funktion Affär, bostad

Stomme B

Våningar 2 1/2, delvis K

Sockel Kalkmur/Slät, Grå

Fasad SLP, G-V

Profilerad lock

Tak(skorsten) 2 T, (P)

Fönster 1L-2L, Gö omfattningar V

Dörrar Glasade, lj B-Gö

Övrigt Snickarglädje, inbyggd balkong

A 3 GARD

In/utfarter 1 Cykelskjul

Markbehandling Grus Ute/lekplats 1

Parkering c:a 32 Vegetation stora lövträd

Garage Överbyggnad

A 4 STIL

(tidstypiska detaljer etc) Snickarglädje, profilerad lockpanel

A 5 BOSTÄDER

Standard: hiss

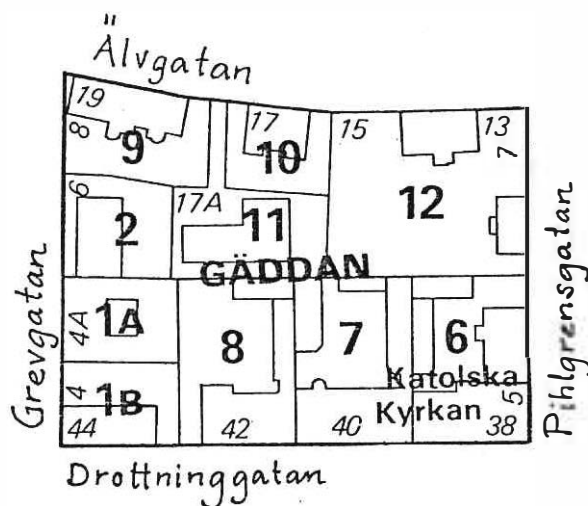
sopnedkast

övrigt

A 6 ÖVRIGT Dåligt skick

(skick m m) Trästaket

KV GÄDDAN



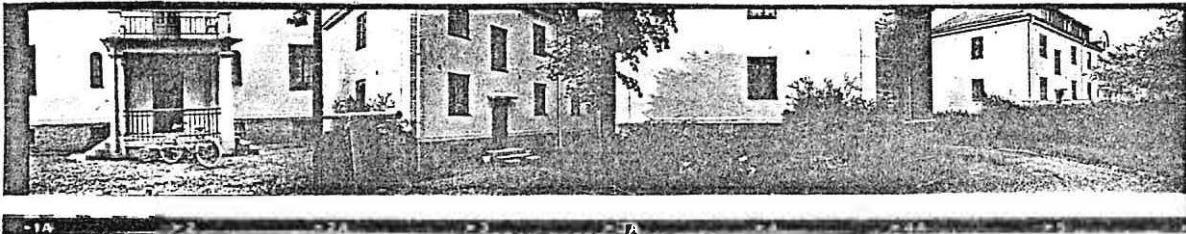
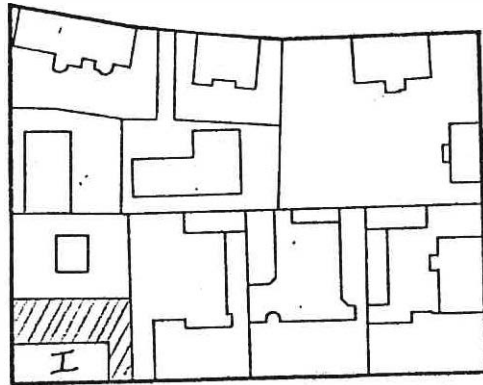
N

Kvarteret har varierande bebyggelse som hålls samman av lummiga gårdar.

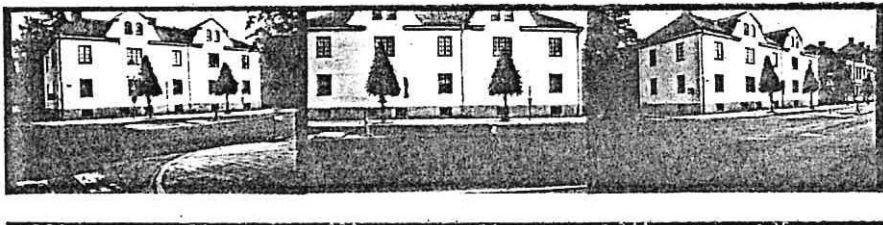
Fastigheterna 6-8 mot Drottninggatan är bebyggda med hus i varierande utformning från 1890-talet som tillsammans utgör en vacker gatufasad.

Fastigheterna 9-12 mot Älvgatan har större trähus med varierande ålder och färgsättning. Dessa bildar en enhetlig miljö och har ett vackert läge vid älven.

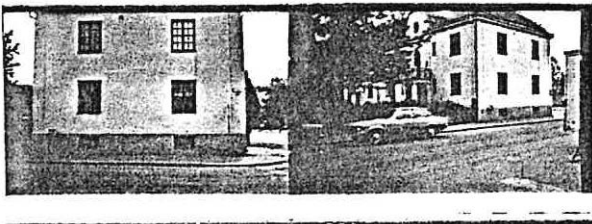
GÄDDAN 1B



N NO Ö NO



S S SV



V NV

BEBYGGELSEINVENTERING I KARLSTADS CENTRUM, SOMMAREN 1980

Inventerare U Hasselqvist, C Selfjord Datum 1980-06-12

A1:DATA

Kvarter, nr	GÄDDAN 1 B	Byggnadsår	1922
Gatuadress	Grevgatan 4	Ombyggnad	1938 tillbyggnad
		Arkitekt	C A Hagelberg

Större undersökning önskvärd

Film nr K.469.K.471..

A 2 HUS	I		
Funktion	Bostäder		
Stomme	S		
Våningar	K. + 2. + inr. Vi		
sockel	Sprit, Grå		
Fasad	Slät, G-V		
Tak(skorsten)	2 T, valmat sadel		
Fönster	2 L mittpost Br		
	4 L korspost Br		
	ursprung		
Dörrar	ursprung		
Övrigt			

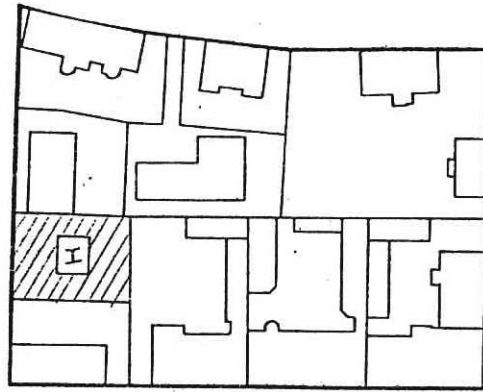
A 3 GARD	1		
In/utfarter	Grus, gräs	Cykelskjul	
Markbehandling		Ute/lekplats	
Parkering		Vegetation	Trädgårdstomt
Garage		Överbyggnad	

A 4 STIL
(tidstypiska detaljer etc)

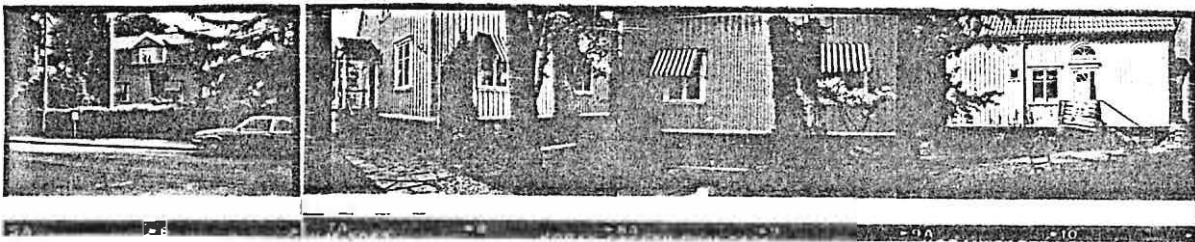
A 5 BOSTÄDER			
Standard: hiss			
sopnedkast			
övrigt			

A 6 ÖVRIGT	Putsskador på balkongen		
(skick m m)			

GÄDDAN 1A



I:



V

NV

V

Ö



NÖ

S

V

BEBYGGELSEINVENTERING I KARLSTADS CENTRUM, SOMMAREN 1980

Inventerare U Hasselqvist, C Selfjord Datum 1980-06-12

A1:DATA

Kvarter, nr GÄDDAN 1 A Byggnadsår 1922
 Gatadress Grevgatan 4 A Ombyggnad 1946 planändring
 Arkitekt

Större undersökning önskvärd

Film nr K 471

A 2 HUS	I		
Funktion	Bostad		
Stomme	B		
Våningar	K + 2 + Vi		
Sockel	Sprit, Br		
Fasad	SLP, G/V		
Tak(skorsten)	1 T. mansard, R		
Fönster	2 L mittpost V		
	Urspr		
Dörrar			
Övrigt	Markiser, BrV		

A 3 GÅRD	1	Cykelskjul
In/utfarter	Gräs, grus	Ute/lekplats
Markbehandling		Trädgårdstomt, stor gran
Parkering		Vegetation
Garage		Överbyggnad

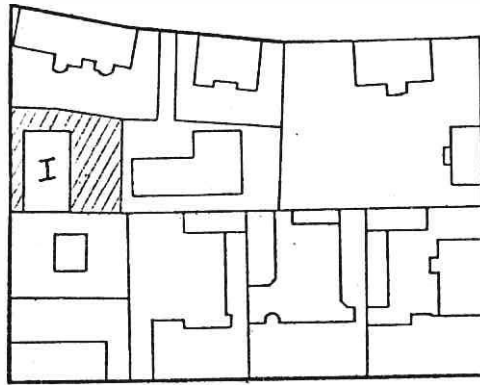
\ 4 STIL
 (tidstypiska detaljer etc)

A 5 BOSTÄDER

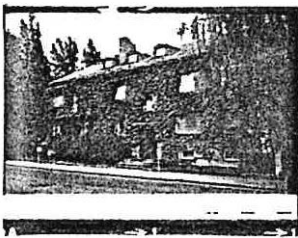
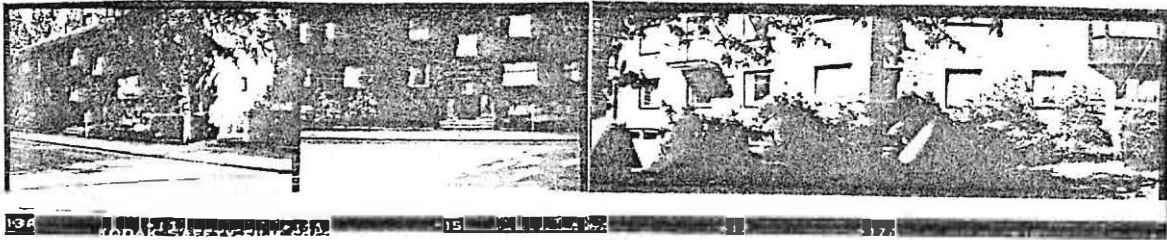
Standard: hiss	
sopnedkast	
övrigt	

A 6 ÖVRIGT Acceptabelt
 (skick m m)

" GÄDDAN 2



I:



V

Inventerare U Hasselqvist, C Selfjord Datum 1980-06-12

A1:DATA

Kvarter, nr GÄDDAN 2 Byggnadsår 1947
 Gatadress Grevgatan 6 Ombyggnad
 Arkitekt I Hedlund, L Thomasson

Större undersökning önskvärd

Film nr K 471

A 2 HUS I
 Funktion Bostäder

Stomme S

Våningar K + 2 + Vi

Sockel Slät, Grå

Fasad Tg, R

Tak(skorsten) 1 T, R, sadel

Fönster 1 L persp, Grå

Dörrar

Övrigt Fasaden vildvin

Garage i K

A 3 GÅRD

In/utfarter 1 Cykelskjul

Markbehandling S, Gräs Ute/lekplats

Parkering Vegetation Trädgårdstomt

Garage Överbyggnad

A 4 STIL

(tidstypiska

detaljer etc)

A 5 BOSTÄDER

Standard: hiss

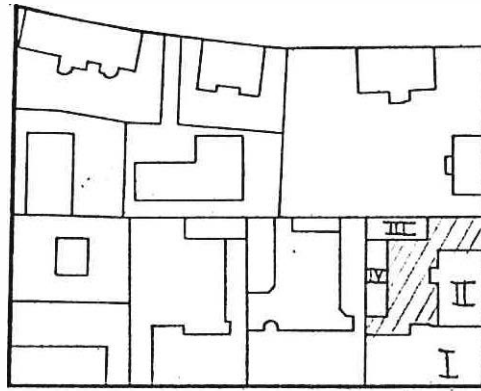
sopnedkast

övrigt

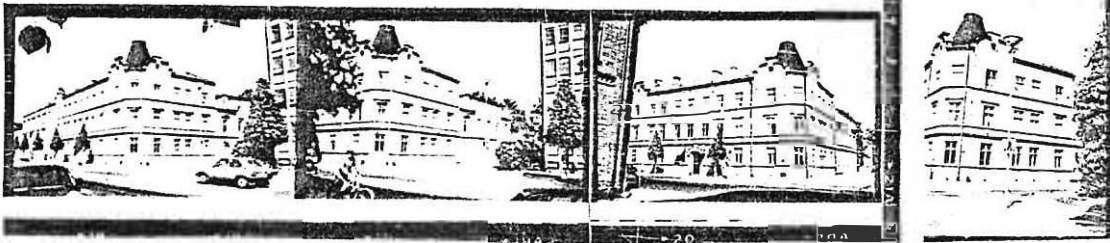
A 6 ÖVRIGT Acceptabelt

(skick m m)

GADDAN 6



I:

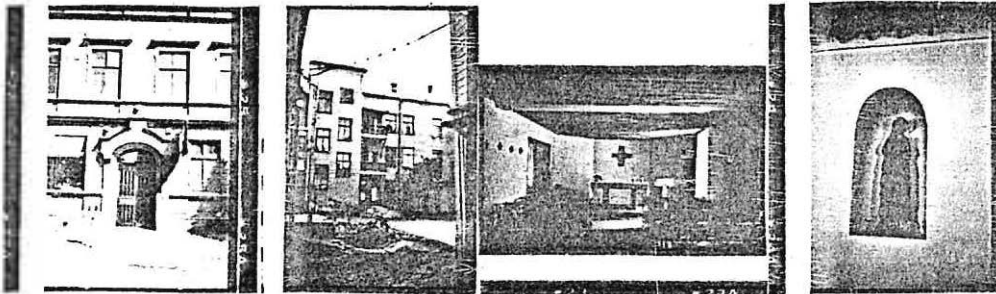


SO

SO

S

O

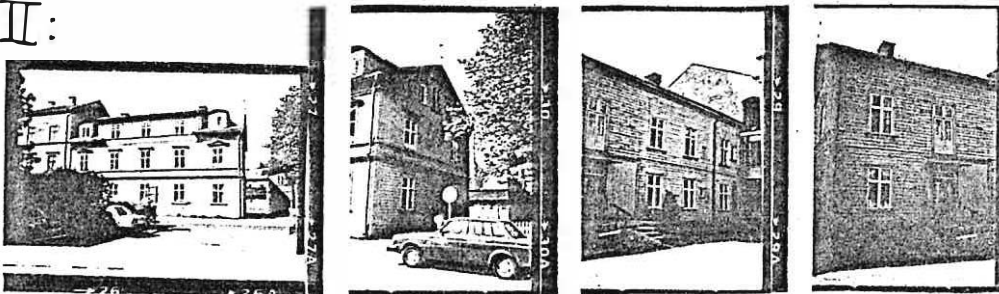


S

N

Interiör

II:



O

NO

NV

V

III:



IV

O

S

O



Inventerare A Engman, I-M Gillberg

Datum 1980-06-12

A1:DATA

Kvarter, nr ... GÄDDAN 6 (katolska kyrkan) Byggnadsår I b 1890-tal II b 1890-tal
 Gatadress ... Drottninggatan 38 Ombyggnad
 Arkitekt

Större undersökning önskvärd

Film nr K 472

	I	II	III	IV
A 2 HUS				
Funktion	Samlingslokal, kontor, Bostäder	Bostäder, kontor Butik	Förråd	Garage Förråd
Stomme	S	B	B	B
Våningar	K + 3 + Vi	2	1 + 2	1
Sockel	Gr	Gr	Gr	
Fasad	Frams: 1 slät rust Grå 2,3 Tg R / Grå	LFS / Bg SPS / Bg	1 SLL/Bg 2 LFS / Bg	
	Baks: Slät, Grå			
Tak(skorsten)	P, S	Papp	P, S	P, S
Fönster	4 L, korspost, Gö	4 L, korspost V	2 L mittpost, V	
Dörrar	plåt, glas modern	Gö	Gö	Gö, Grå
Övrigt		Urspr dörrar o panel i trapp- hus		

A 3 GÅRD

In/utfarter	1	Cykelskjul
Markbehandling	Grus	Ute/lekplats
Parkering		Vegetation ¹ litet syrenträd
Garage	4	Överbyggnad

A 4 STIL

(tidstypiska
detaljer etc)

A 5 BOSTÄDER

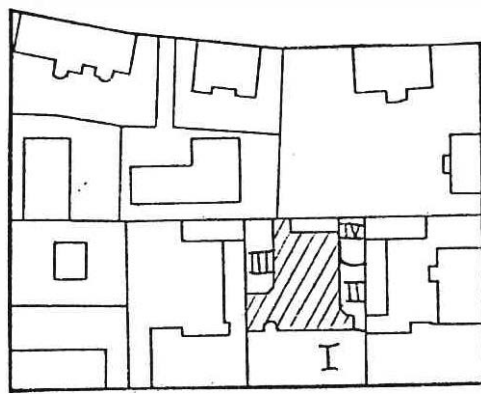
Standard:hiss
sopnedkast
övrigt

A 6 ÖVRIGT

(skick m m)

Acceptabelt, ev målning av gårdshuset
 Vackert hörn på kv Gäddan mot Drottninggatan

"GÄDDAN 7"



I:



SV

SO

S

S

II

III

IV



N

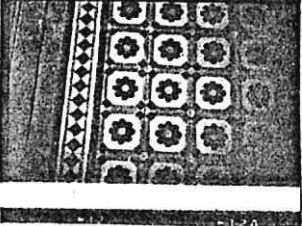
NV

SO

SV

gård

I



Golvplattor i trapphall.



Inventerare A Engman, I-M Gillberg

Datum 1980-06-12

A1: DATA

Kvarter, nr GÄDDAN 7 Byggnadsår 1897
 Gatuadress Drottninggatan 40 Ombyggnad 1945 (hopbyggnad ev)
 Arkitekt Johan Laurentz

Större undersökning önskvärd

Film nr K 472

	I	II	III	IV
A 2 HUS	Kontor	Bostäder	Bostäder	Förråd, parkering
Funktion				
Stomme	S	S	B	S / B
Våningar	3	2 + 1 + Vi	2	1
Sockel	Gr	Gr	Gr	
Fasad frams:	1 Slät, rustic, Grå	Slät, G	LFS, G	Slät, G
	2,3 Sprit, Rosa/grå			Slät, G
Baks.	Slät, G			
Tak(skorsten)	P, Grå (TgR urspr)	P, R (P, R)	P, R (Tg, R)	P, R
Fönster	4 L, korspost, Gö	4 L, korspost, Gö	4 L, korspost, Gö	2 L, mittpost, Gö
Dörrar	Trä, glas, ej urspr	Trä, glas speglar	Gö	Gö
Övrigt	Mönstrade golv-plattor i entrén	Balkongräcken i korr plåt, Gö		

A 3 GÄRD

In/utfarter 1 Cykelskjul
 Markbehandling Asfalt, planteringar Ute/lekplats
 Parkering c:a 10 st Vegetation Planteringar, 2 mindre syrenträd
 Garage Överbyggnad

i 4 STIL

(tidstypiska detaljer etc) Tidstypisk

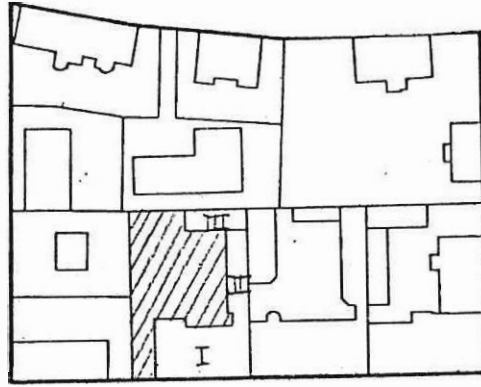
A 5 BOSTÄDER

Standard: hiss
 sopnedkast
 övrigt

A 6 ÖVRIGT

(skick m m) Gott skick

GADDAN 8



I:

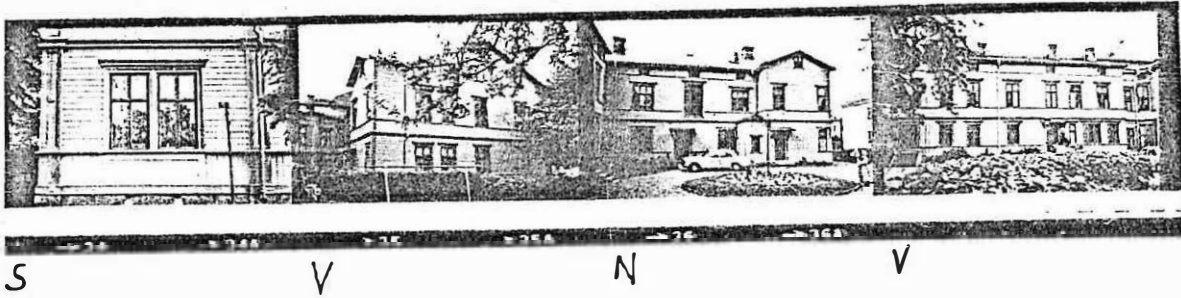


S

SV

S

II



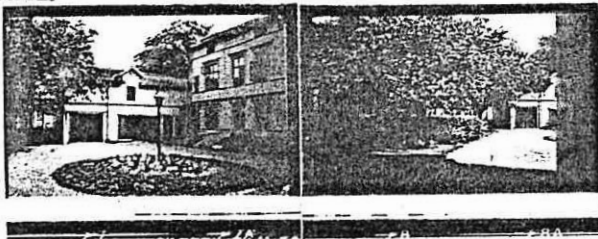
S

V

N

V

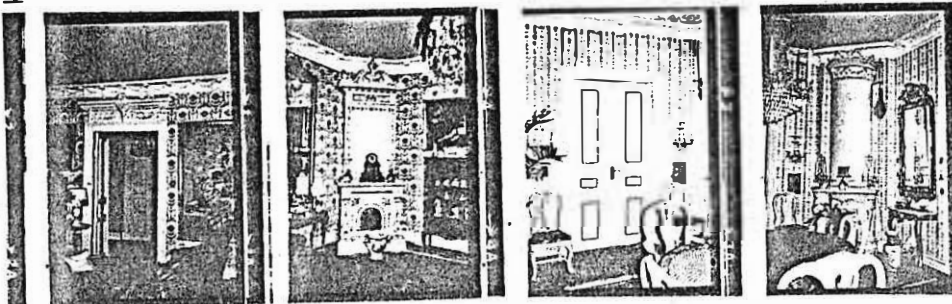
III



S

S gård

I:



Interiörer



A1:DATA

Kvarter, nr GADDAN 8 Byggnadsår 1897

Gatuadress Drottninggatan 42 Ombyggnad

Arkitekt

Större undersökning önskvärd

Film nr K 470 K 472

	I	II Gårdshus	III
A 2 HUS			
Funktion	Bostäder	Bostäder	Garage
			Förråd
Stomme	B	B	B
Våningar	2 + Vi	K + 2 + Vi	2
Sockel	Gr	Slät, Grå	
Fasad	LFS, G/Grå	LFS G/Grå	Fjäll G/Grå
	SFS, G/Grå	SFS G/Grå	
Tak(skorsten)	P,S (Tg,G urspr)	P,S (Tg,G urspr)	P, Korr S
Fönster	4 L, korspost, Gö	2,4,6 L, korspost Gö	Gö
Dörrar	Trä,glas,ej urspr	Trä,ej urspr	Trä,betsade,Br
Övrigt	Fin balkong m räcke i sv järn		Nyligen omklätt.

A 3 GARD

In/utfarter 1 Cykelskjul

larkbehandling Gräs, grus Ute/lekplats. 1 uteplats

Parkering Vegetation Planteringar, 3 - 4 större träd

Garage 2 Överbyggnad

A 4 STIL

(tidstypiska detaljer etc) Fin träpanelarkitektur, tidstypisk

A 5 BOSTÄDER

Standard:hiss

sopnedkast

övrigt

A 6 ÖVRIGT

(skick m m) Gott skick

..... II Nya fönster i ursprungligt utseende

..... I Mycket fina lägenheter m kakelugnar, dörröverstycken, stuckatur,
spegeldörrar. F d takmålningar i trapphall

GÄDDAN 9



I:

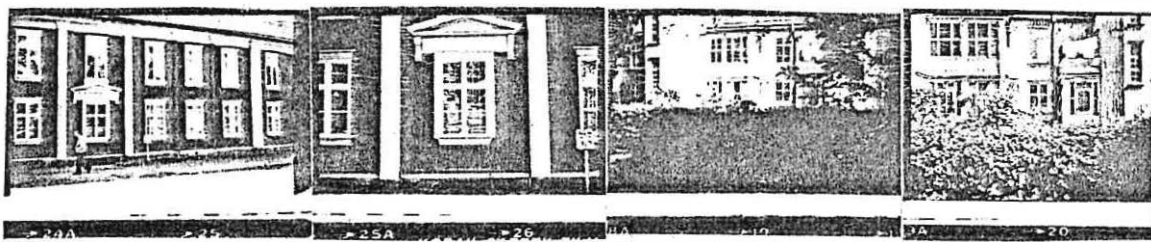


SV

V

NO

N



N

N

S

S



SV

SO

SO

NV



Inventerare U Hasselqvist, C Selfjord

Datum 1980-06-12

A1:DATA

Kvarter, nr GÄDDAN 9 Byggnadsår c:a 1750
 Gatadress Alvgatan 19 Ombyggnad 1902 tillägg av trapphus, 1927

Större undersökning önskvärd Arkitekt
 Film nr K 471 Varför delvis restaurerad ?

A 2 HUS	I Grevgården			
Funktion	Bostäder			
Stomme	T			
Våningar	2 + Vi			
Sockel	Slät, grå			
Fasad	SLP,R/Grå/V (plast)			
	Mot gården X			
Tak(skorsten)	Sk, mansard			
Fönster	4 L, korspost V			
	Urspr			
Dörrar	Ursprunglig			
Övrigt	delvis tomt			

A 3 GÅRD	1			
In/utfarter	Grus, gatsten, gräs	Cykelskjul		
Jarkbehandling	6 st	Ute/lekplats	Trädgårdstomt	
Parkering		Vegetation		
Garage		Överbyggnad		

A 4 STIL
 (tidstypiska detaljer etc)

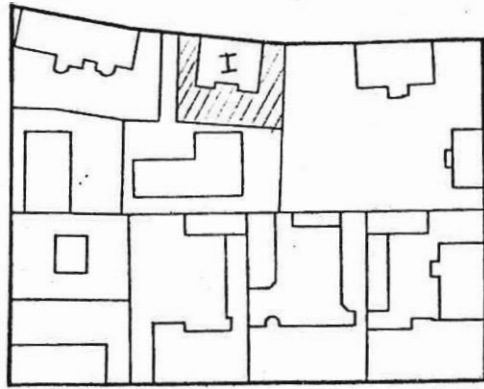
A 5 BOSTÄDER

Standard: hiss			
sopnedkast			
övrigt			

A 6 ÖVRIGT
 (skick m m)

Fasad mot Alvgatan och Grevgatan restaurerad. Mot gården stort behov av restaurering

GÄDDAN 10



I:



NO

N

SO

S

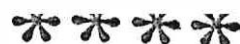


S

N

Ö

NV



Inventerare U Hasselqvist, C Selfjord Datum 1980-06-12

A1:DATA

Kvarter, nr GÄDDAN 10 Byggnadsår 1930
 Gatadress Älvgatan 17 Ombyggnad
 Arkitekt E G Karlgren

Större undersökning önskvärd

Film nr K 473

A 2 HUS	I			
Funktion	Bostäder			
Stomme	B			
Våningar	K + 2 + Vi			
Sockel	S			
Fasad	SLP, Grå/V			
Tak(skorsten)	P Mansard, S			
Fönster	4 L, korspost V			
	Urspr			
Dörrar	Urspr			
Övrigt	2 st garage i			
	K			

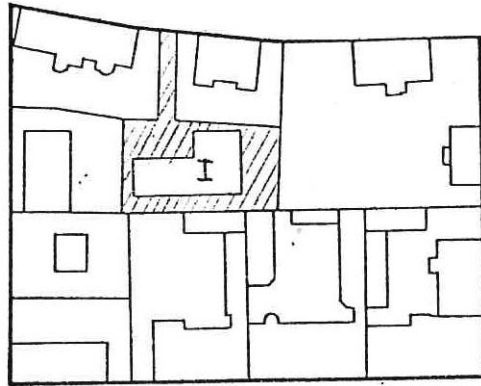
A 3 GÅRD	1			
In/utfarter	S, Gräs	Cykel skjul		
Markbehandling		Ute/lekplats		
Parkering		Vegetation	2 stora träd, plantering	
Garage		Överbyggnad		

4 STIL
 (tidstypiska detaljer etc)
 Klassiserande detaljer

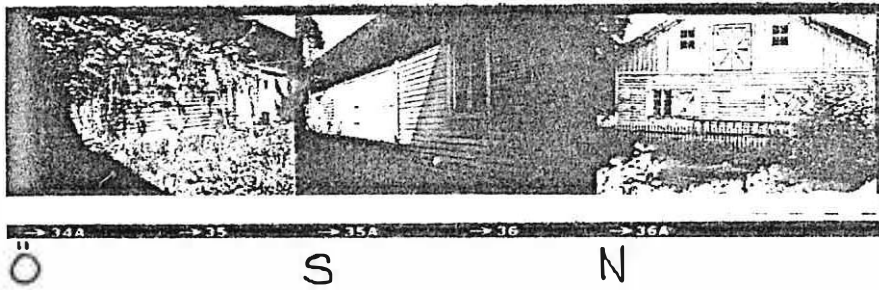
A 5 BOSTÄDER
 Standard: hiss
 sopnedkast
 övrigt

A 6 ÖVRIGT
 (skick m m)
 Acceptabelt

GÄDDAN 11



I:



BEBYGGELSEINVENTERING I KARLSTADS CENTRUM, SOMMAREN 1980

Inventerare A Engman, I-M Gillberg

Datum 1980-06-12

A1:DATA

Kvarter, nr GÄDDAN 11 Byggnadsår 1929
 Gatadress Ombyggnad (inredning garage).....
 Arkitekt

Större undersökning önskvärd Kulturhistoriskt värde?

Film nr ...K.471.....

A 2 HUS I
 Funktion Tomt

Stomme B
 Våningar 1 + Vi
 Sockel S
 Fasad ..PFv, SLP, X.....

Tak(skorsten) ..Sk, sadel.....

Fönster ..1 L.....

Dörrar

Övrigt

A 3 GÅRD

In/utfarter 1 Cykelskjul

Markbehandling Grus Ute/lekplats.....

Parkering Vegetation Igenvuxen.....

Garage Överbyggnad

A 4 STIL

(tidstypiska detaljer etc)

A 5 BOSTÄDER

Standard: hiss

sopnedkast

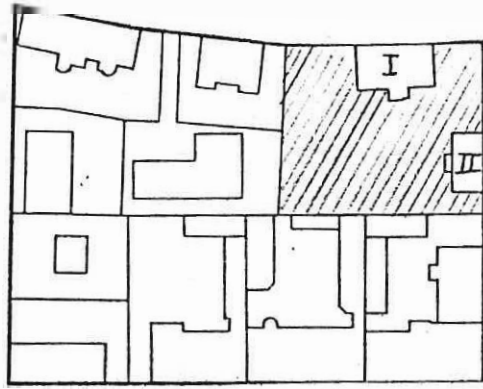
övrigt

A 6 ÖVRIGT

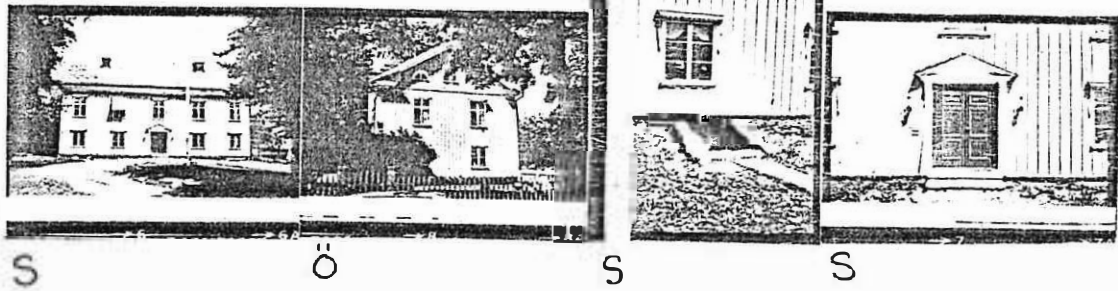
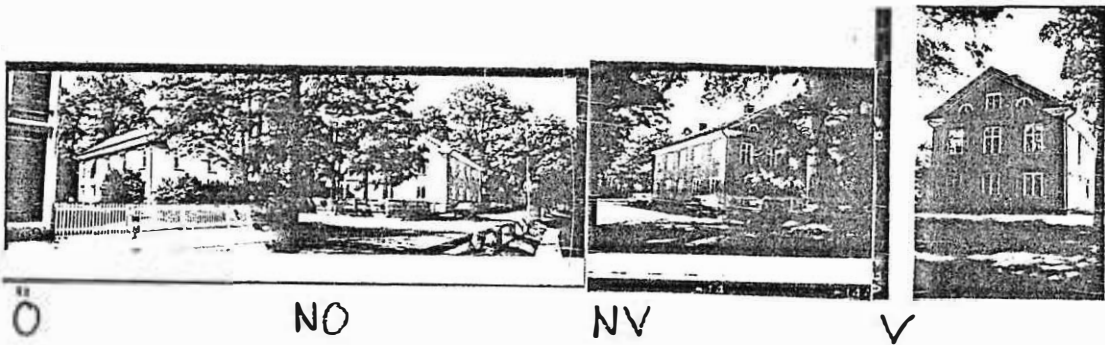
(skick m m) Stort behov av restaurering Huset förfaller

Stupränna borttagen

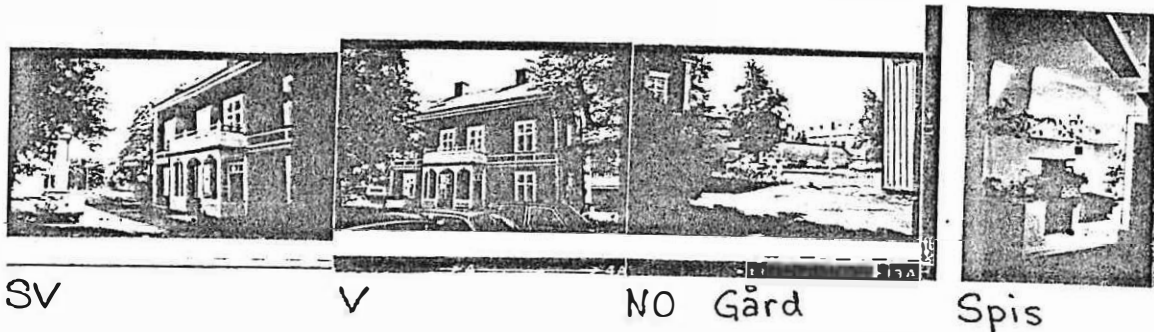
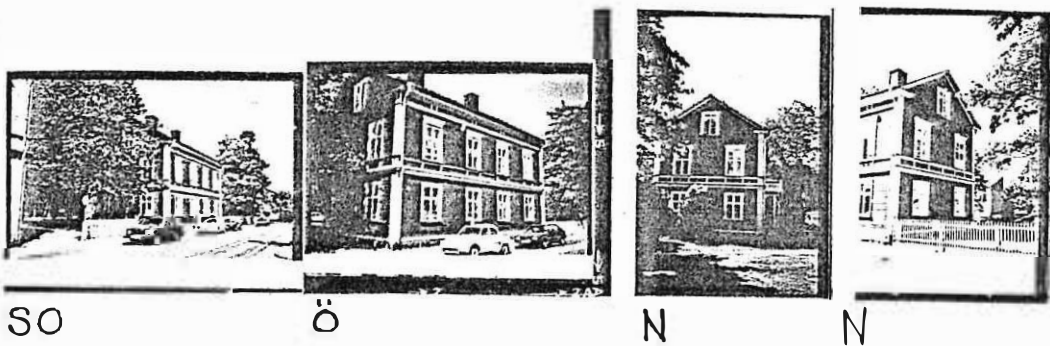
GÄDDAN 12



I:



II:





A1:DATA

Kvarter, nr GÄDDAN 12 Byggnadsår I före 1865 II 1892
 Gatuadress Älvgatan 13 - 15 Ombyggnad
 Arkitekt Carl F Andersson

Större undersökning önskvärd

Film nr K 472 K 474

	I	II
A 2 HUS		
Funktion	Kontor	Kontor
Stomme	B	B
Våningar	K + 2 + Vi	2 + inr Vi
sockel	S	Gr
Fasad	SLP G	LFS R/ Grå V
Tak(skorsten)	Sk (P,S)	P, S (P, S)
Fönster	2 L mittpost V 4 L korspost V	4 L korspost V
Dörrar	Trä, betsad Gö	Trä betsad Gö
Övrigt	Urspr spis m kåpa kvar. F ö hel om- ändrat interiört	Mycket fin förstu- kvist m snickar- glädje, V

A 3 GÅRD

In/utfarter 1 Cykelskjul
 Markbehandling Grus, gräs Ute/lekplats
 Parkering 25 Vegetation C:a 15 stora träd
 Garage Överbyggnad

A 4 STIL

(tidstypiska detaljer etc) I. Gammal stengrund
 II. Panelarkitektur, snickarglädje

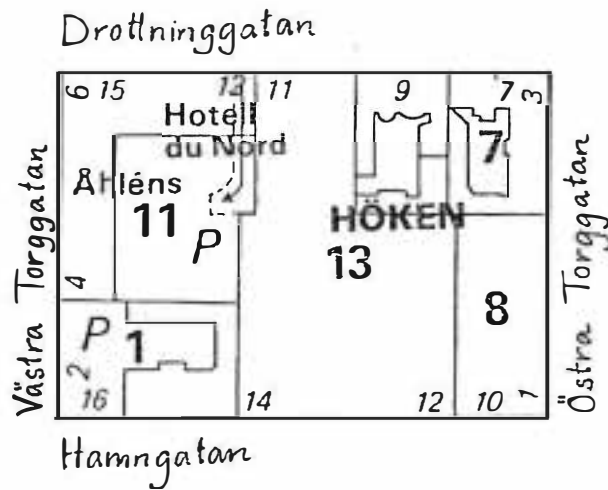
A 5 BOSTÄDER

Standard: hiss
 sopnedkast
 övrigt

A 6 ÖVRIGT

(skick m m)

KV HÖKEN



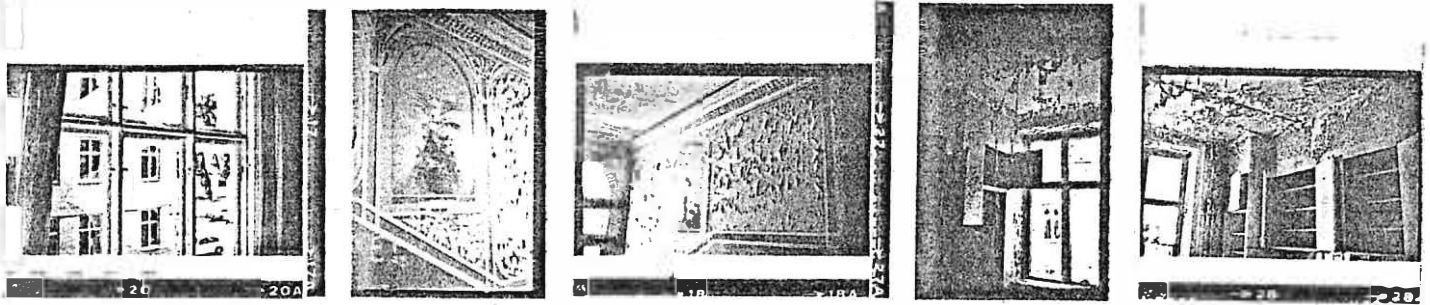
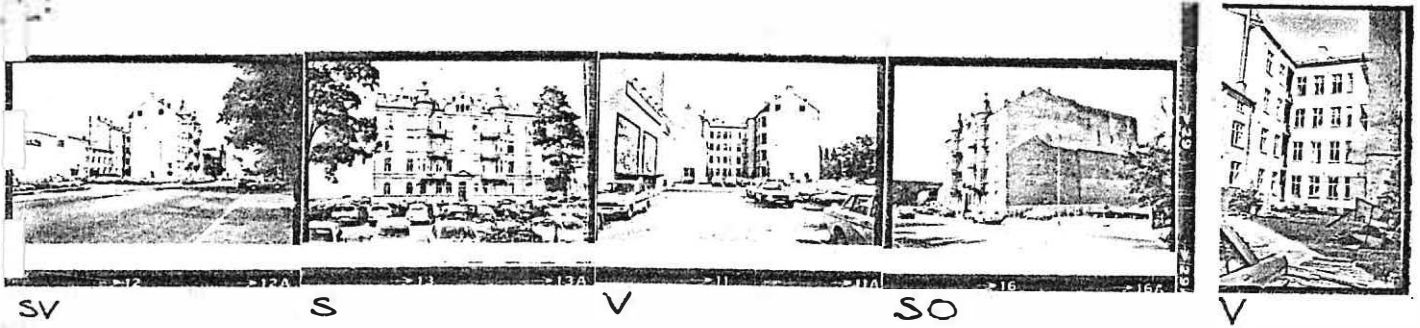
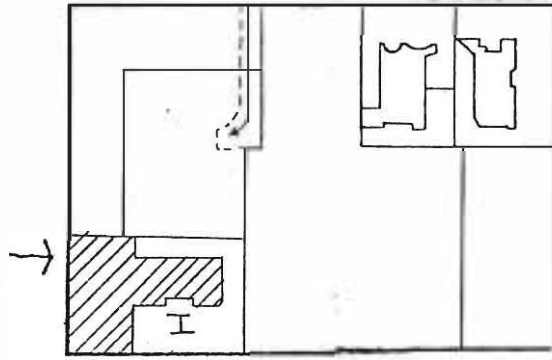
KVARTERET HÖKEN

Kvarteret ger ett sönderhackat intryck och består till stor del av rivningstomter som används till parkering. Kvarterets nordvästra hörn domineras av Åhléns grå fasader.

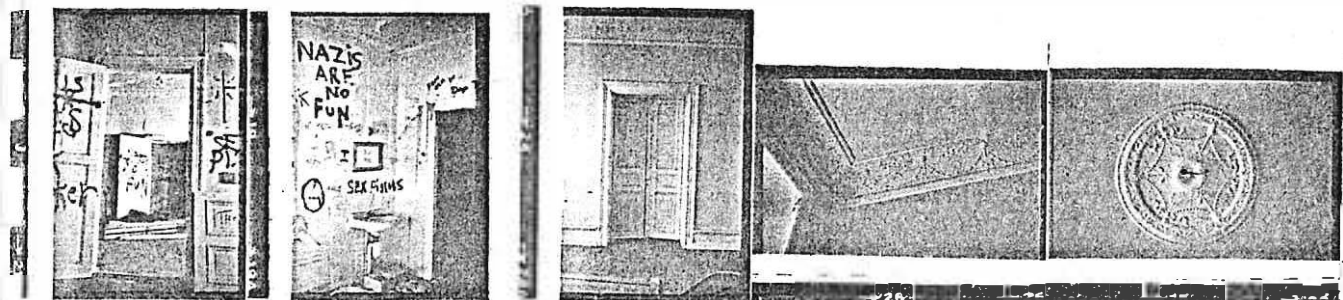
Höken 1 är ett fint exempel på sekelskiftesarkitektur. Byggnaden omges av rivningstomter och är mycket vandaliserad p.g.a. att den stått tom en längre tid.

Höken 7 i kvarterets nordöstra hörn är byggt 1866, ett hörnhus som är mycket viktigt för gaturummet. Intilliggande byggnad, Drottninggatan 9, har en mycket vacker putsarkitektur. Bebyggelsen på dessa båda fastigheter är av äldre struktur med gårdshus och fina gårdar.

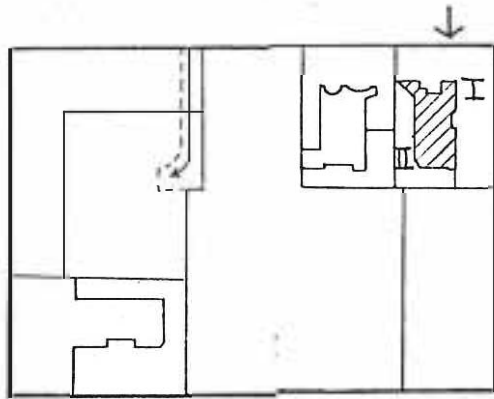
HOKEN 1



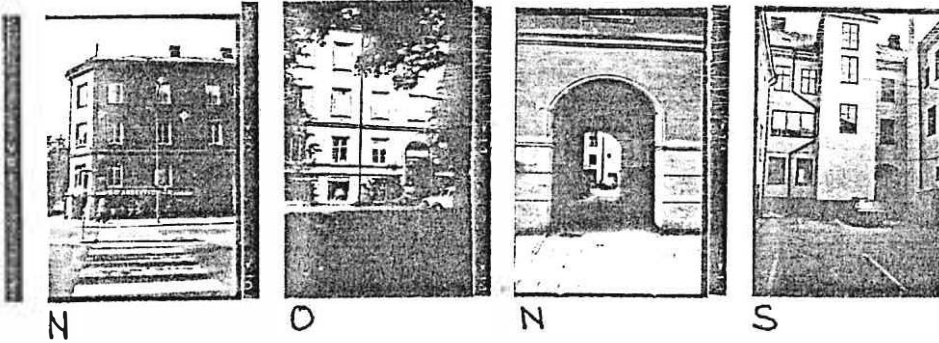
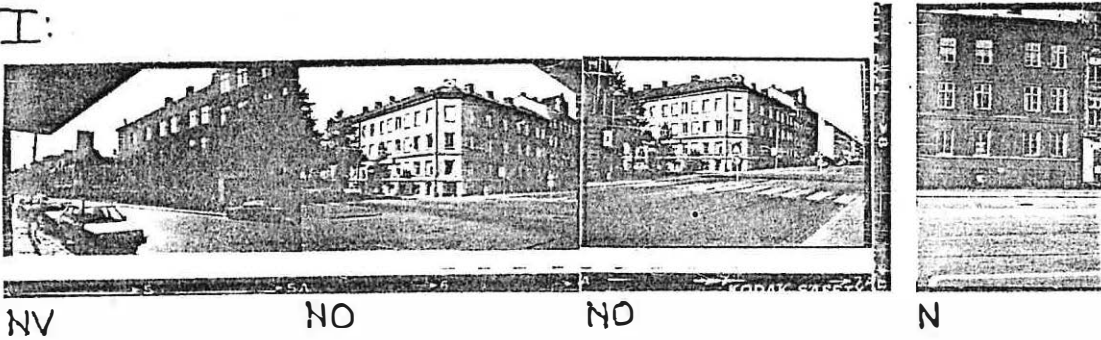
Interiörer:



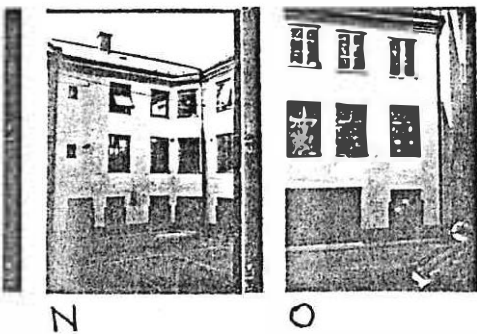
HÖKEN 7



I:



II:



Inventerare U Hasselqvist A Engman

Datum 1980-06-16

A1:DATA

Kvarter, nr	HÖKEN 7	Byggnadsår	1866
Gatuadress	Drottninggatan - Östra Torg- gatan	Ombyggnad	1939, 1967
		Arkitekt	Martin Rosenberg

Större undersökning önskvärd

Film nr ..K.485.....

	I	II	
A 2 HUS			
Funktion	Affärer, kontor, Bostäder	Kontor, Syateljé Tomt, Lager	
Stomme	Tg	Tg	
Våningar	K+3+Vi	3	
Sockel	KS	Slät, Grå	
Fasad	Slät, Grå Br	Slät, G	
Tak(skorsten)	P, S	P, S (Tg urspr)	
Fönster	2L, Mp, Grå	2L, Mp, Gö Pivå	
Dörrar			
Övrigt			

A 3 GÅRD		
In/utfarter	1	Cykelskjul sopor
Markbehandling	Asfalt	Ute/lekplats
Parkering	5 st	Vegetation
Garage		Överbyggnad

A 4 STIL
(tidstypiska detaljer etc) Ett av de äldsta stenhusen

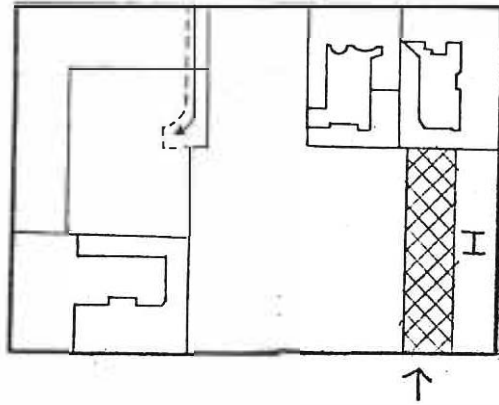
A 5 BOSTÄDER

Standard: hiss	
sopnedkast	
övrigt	

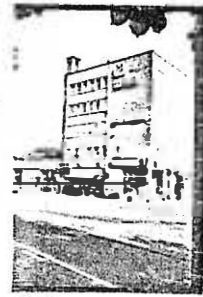
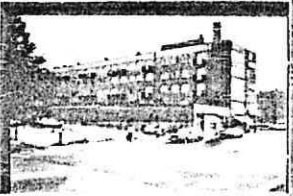
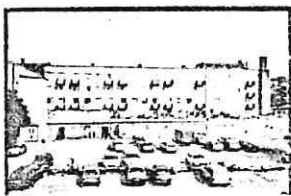
A 6 ÖVRIGT Acceptabelt

(skick m m)
En del fönster mot gården utbytta
Invändiga dörrar, lister, foder m m bevarade

HÖKEN 8



I:



V

O

SV

SO

BEBYGGELSEINVENTERING I KARLSTADS CENTRUM, SOMMAREN 1980

Inventerare U Hasselqvist A Engman

Datum 1980-06-17

A1:DATA

Kvarter, nr HÖKEN 8 Byggnadsår .1956
 Gatadress Ö Torggatan - Hamngatan Ombyggnad
 Arkitekt

Större undersökning önskvärd
 Film nr K 485

A 2 HUS
 Funktion Affärer, kontor, bostäder
 Stomme
 Våningar K+5
 Sockel S
 Fasad Slät, Grå
 Tak(skorsten)
 Fönster 1: Skyltfönster
 2: Persp. V
 3-5: 2L, Mp, V
 Dörrar Metall, glas
 Övrigt

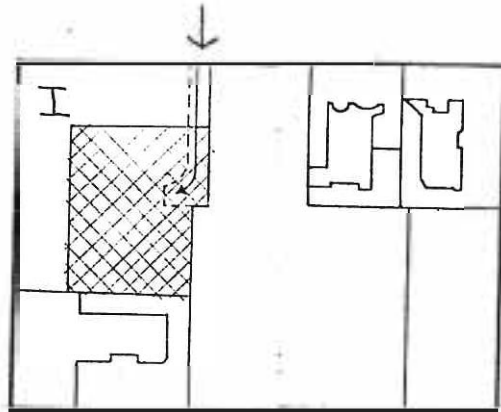
A 3 GARD 1 våning upp över garage
 In/utfarter Cykelskjul
 Markbehandling Ute/lekplats
 Parkering Vegetation planteringar, buskar
 Garage Överbyggnad Helt överbyggd

A 4 STIL
 (tidstypiska detaljer etc)

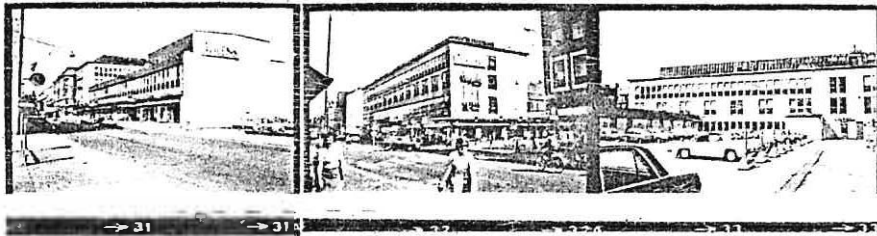
A 5 BOSTÄDER
 Standard: hiss X
 sopnedkast
 övrigt

A 6 ÖVRIGT Acceptabelt
 (skick m m)

HÖKEN 11



I:



SV

NV

S

Inventerare U Hasselqvist A Engman

Datum 1980-06-16

A1:DATA

Kvarter, nr HÖKEN 11 Byggnadsår 1961
 Gatadress V. Torggatan - Drottninggatan Ombyggnad
 Arkitekt Lindell, Nilsson, Sundling

Större undersökning önskvärd

Film nr K 486

A 2 HUS

Funktion	Varuhus, Hotell, Kontor		
Stomme	Btg		
Våningar	4/2		
Sockel	Cementmosaik		
Fasad	Btg plattor m balast S /fasadglas		
Tak(skorsten)	Kopp		
Fönster	1: Skyltfönster 2-4:Pivå		
Dörrar	Metall, glas		
Övrigt			

A 3 GARD

1 våning upp

In/utfarter	1	Cykelskjul
Markbehandling		Ute/lekplats
Parkering	40 st	Vegetation
Garage		Överbyggnad Helt överbyggd

A 4 STIL

(tidstypiska detaljer etc)

A 5 BOSTÄDER

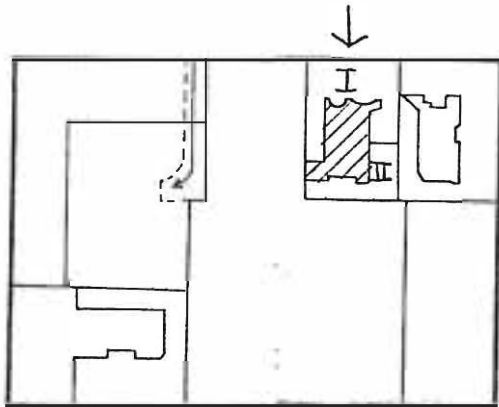
Standard: hiss			
sopnedkast			
övrigt			

A 6 ÖVRIGT

(skick m m)

Acceptabelt skick

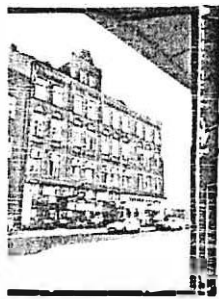
HÖKEN 12



I:



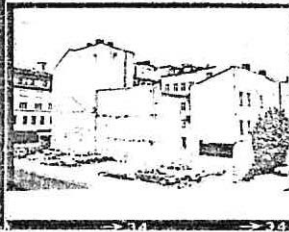
NV



NO



N



SV



S



S



N

II

Inventerare U Hasselqvist A Engman

Datum 1980-06-16

A1:DATA

Kvarter, nr HÖKEN 12 Byggnadsår 1901 ?
 Gatadress Drottninggatan 9 Ombyggnad
 Arkitekt

Större undersökning önskvärd
 Film nr K 486 o K 485

	I	II
A 2 HUS		
Funktion	Affärer, samlingslok kontor	? Garage
Stomme	Tg	Tg
Våningar	K+4 ½	3
Sockel	S	
Fasad	Sprit, BrBg/Slät, Bg	Slät, G, Grå
Tak(skorsten)	P, S	P, S
Fönster	1: Skylt fönster 2-4: 4L, Grå Br	2L, Grå, Gö
Dörrar		
Övrigt		

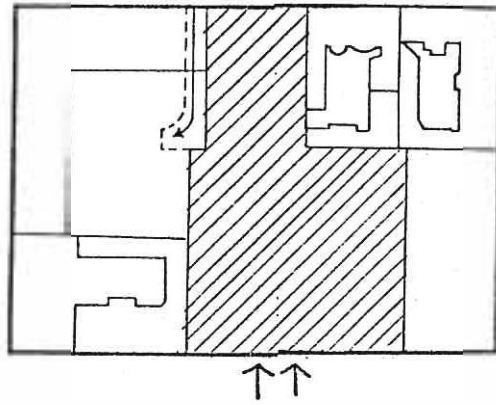
A 3 GÅRD
 In/utfarter Cykelskjul
 Markbehandling Asfalt Ute/lekplats
 Parkering 6 st Vegetation
 Garage Överbyggnad

A 4 STIL
 (tidstypiska detaljer etc)

A 5 BOSTÄDER
 Standard: hiss X
 sopnedkast
 övrigt

A 6 ÖVRIGT
 (skick m m) I Acceptabelt
 II Dåligt: Tvärgående sprickor

HÖKEN 13



BEBYGGELSEINVENTERING I KARLSTADS CENTRUM, SOMMAREN 1980

Inventerare U Hasselqvist A Engman

Datum 1980-06-16

A1:DATA

Kvarter, nr HÖKEN 13 Byggnadsår

Gatuadress Ombyggnad

Arkitekt

Större undersökning önskvärd

Film nr

A 2 HUS

Funktion

Stomme

Våningar

Sockel

Fasad

Tak(skorsten)

Fönster

Dörrar

Övrigt

A 3 GÅRD

In/utfarter Cykelskjul

Markbehandling Ute/lekplats

Parkering c:a 90 Vegetation 3 lövträd

Garage Överbyggnad

A 4 STIL

(tidstypiska

detaljer etc)

A 5 BOSTÄDER

Standard: hiss

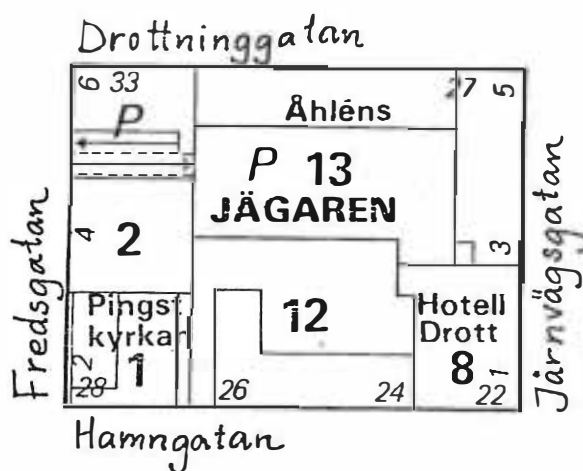
sopnedkast

övrigt

A 6 ÖVRIGT Rivningstomt, parkering

(skick m m)

KV JÄGAREN



NV

Kvarteret domineras av Åhléns varu- och parkeringshus.

I det sydvästra hörnet ligger Pingstkyrkan, en låg byggnad med ny fasad som kraftigt bryter mot den i övrigt höga bebyggelsen.

I hörnet av Järnvägsgatan - Hamngatan ligger ett jugendhus från 1909, en viktig hörnbyggnad med mycket vacker fasad och originella entréer.

Inventerare U Hasselqvist I M Gillberg Datum 1980-06-24

A1:DATA m nr 27834

Kvarter, nr LANTMÄTAREN 5 Byggnadsår I 1870 II 1907
 Gatadress Västra Kanalgatan - Herr- Ombyggnad 1913, 1927
 gårdsgatan Arkitekt

Större undersökning önskvärd

Film nr K 497

	I	II	III
A 2 HUS			
Funktion	Bostäder	Bostäder Kontor	Garage
Stomme	B	S	
Våningar	K+2 ½	K+4+Vi	1
Sockel	Slät, Grå-B	Gr, huggen	
Fasad	SFS/SLP, Gö/ G V	1:Slät, rust Bg 2-4:Slät, Bg	P, Gö
Tak(skorsten)	P, S	P, S (P, S)	P, Grå
Fönster	2L, Mp, V	3L, Tp, Grå Gö	
Dörrar	Trä, Br	Trä, Gö	12 garageportar
Övrigt			

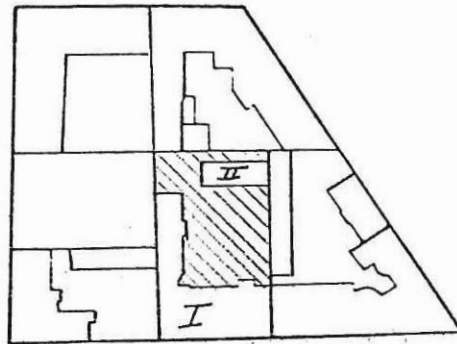
A 3 GÅRD			
In/utfarter	1		Cykelskjul
Markbehandling	Asfalt		Ute/lekplats
Parkering	8		Vegetation
Garage	12 platser		Överbyggnad

A 4 STIL (tidstypiska detaljer etc) II Jugend : Torn, fönster. Tidstypiskt

A 5 BOSTÄDER
 Standard:hiss
 sopnedkast
 övrigt

A 6 ÖVRIGT I Nymålat med plastfärg
 (skick m m) II Gott skick, viktig hörnbyggnad

LANTMATAREN 6



I:



S

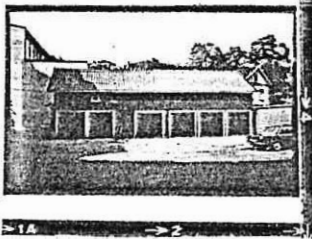


S



NO

II:



S



V



Inventerare U Hasselqvist I M Gillberg Datum 1980-06-24

A1:DATA m nr 27860

Kvarter, nr LANTMÄTAREN 6 Byggnadsår I 1906 II c:a 1870
 Gatadress Herrgårdsgatan 4 Ombyggnad 1967
 Arkitekt

Större undersökning önskvärd

Film nr K 497

	I	II
A 2 HUS		
Funktion	Bostäder, kontor	Garage
Stomme	S	
Våningar	K + 4	
Sockel	Gr, huggen	
Fasad	1: Slät, rust, mö Bg 2-4: Slät, mö Bg	SLP, FR
Tak(skorsten)	P, Grå (Tg, R)	1T, R
Fönster	2-3L, Tv, Grå-V	
Dörrar	Trä	Garageportar S
Övrigt		

A 3 GARD		
In/utfarter	1	Cykelskjul
Markbehandling	Asfalt	Ute/lekplats
Parkering	17	Vegetation
Garage		Överbyggnad

A 4 STIL
 (tidstypiska detaljer etc)

A 5 BOSTÄDER		
Standard: hiss		
sopnedkast		
övrigt		

A 6 ÖVRIGT
 (skick m m)
 I Gott skick
 Huset har enligt uppgift tidigare haft en mycket vacker trädgård
 II Gottskick, ett av Karlstads få faluröda uthus

KV LAXEN



SV

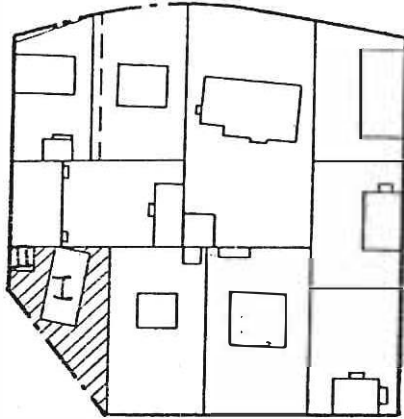
GÅRDAR 2,3,4,5. N

N

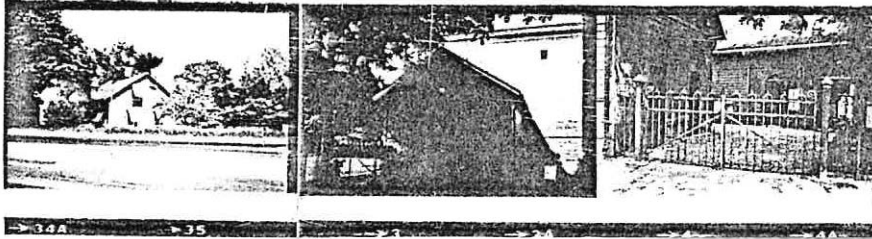
Kvarteret består i huvudsak av en- och flerfamiljshus från 1920-talet.

Trots livlig trafik på Drottninggatan och Klaraborgsgatan, präglas kvarteret av lugn och stillhet. De lummiga trädgårdarna sammanbinder kvarteret till en enhet.

LAXEN 1



II



SV

S

V

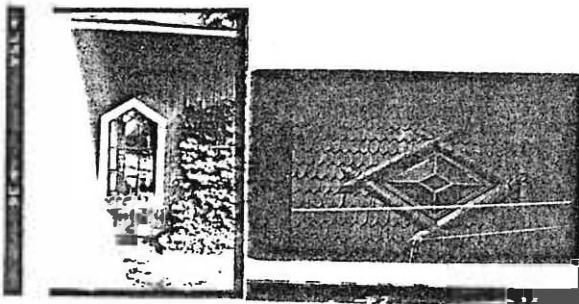
I:



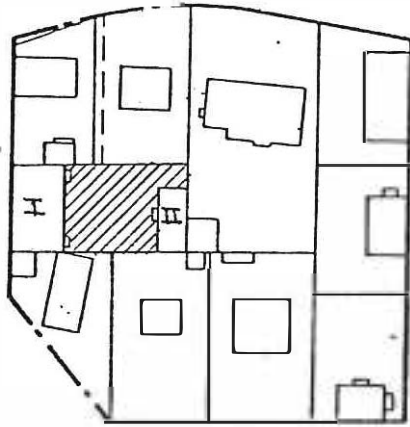
SO

SO

N



LAXEN 2



I:



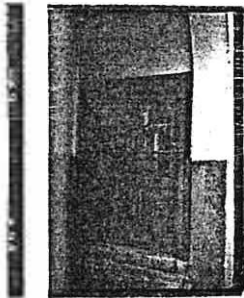
SV



NO



NO



II:



IV



V

BEBYGGELSEINVENTERING I KARLSTADS CENTRUM, SOMMAREN 1980

Inventerare A Engman, I-M Gillberg

Datum 1980-06-11

A1:DATA

Kvarter, nr LAXEN 2 Byggnadsår 1928
 Gatuadress Älvbrinken 4 Ombyggnad
 Arkitekt Carl W Hansson

Större undersökning önskvärd

Film nr K 470

	I	II		
A 2 HUS				
Funktion	Bostad	Bostad		
		Garage		
Stomme				
Våningar	K + 2 + inr Vi	2		
sockel	Slät Grå	Slät Grå		
Fasad	Sprit V	Sprit		
Tak(skorsten)	2 T (Tg)	P, Gö		
Fönster	2 L, V ursprung	2 L, V ursprung		
Dörrar	Ursprunglig	Ursprunglig		
övrigt	Garage i K			

A 3 GÅRD

In/utfarter 1 Cykelskjul 1
 Markbehandling Grus, Gräs Ute/lekplats
 Parkering Vegetation Planteringar, stor lövträd
 Garage Överbyggnad

A 4 STIL

(tidstypiska Välbevarat 20-talshus
 detaljer etc)

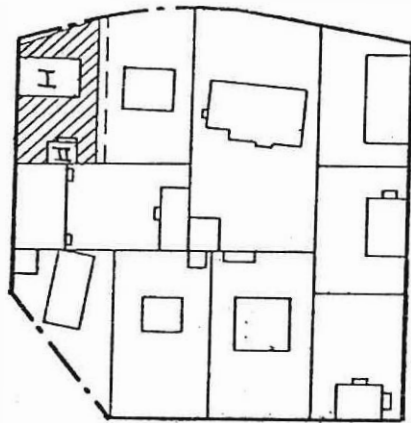
A 5 BOSTÄDER

Standard: hiss
 sopnedkast
 övrigt

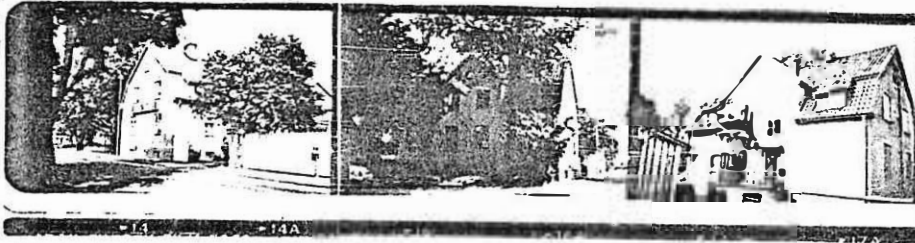
A 6 ÖVRIGT

(skick m m) I och II Underhåll puts
 Välskött gård
 Byggnaderna är ej omändrade exteriört

LAXEN 3



I:

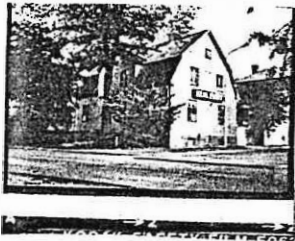


SV

N

SO

II

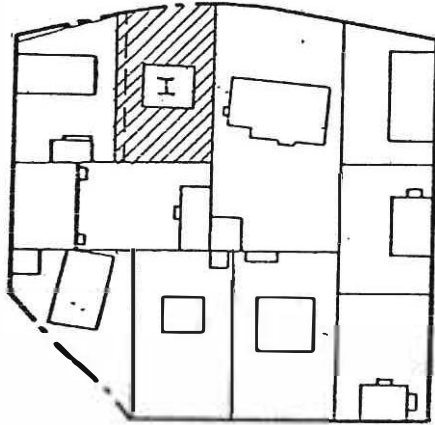


NV

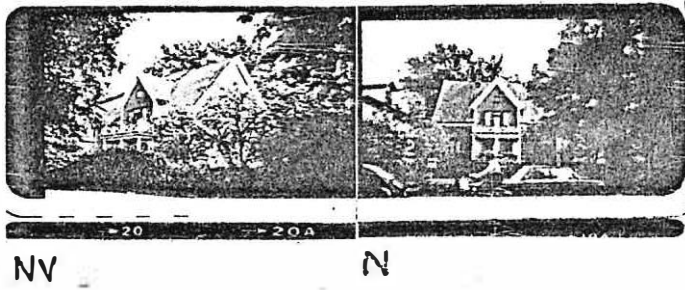


NV

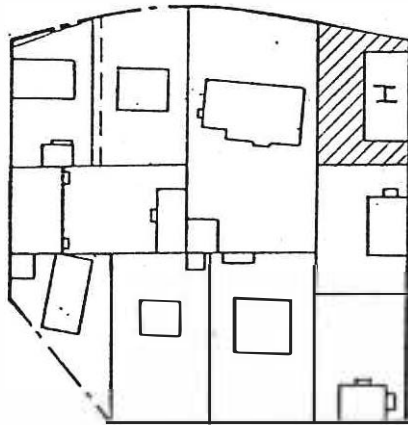
LAXEN 4



I:



LAXEN 6



I:



NV

NO

SV

V



Ö



S

BEBYGGELSEINVENTERING I KARLSTADS CENTRUM, SOMMAREN 1980

Inventerare A Engman, I-M Gillberg

Datum 1980-06-11

A1:DATA

Kvarter, nr LAXEN 6 Byggnadsår 1938
 Gatuadress Älvgatan 21 A Ombyggnad 1946, källarlokal
 Arkitekt Olle Lagergren

Större undersökning önskvärd

Film nr K 470

A 2 HUS	I		
Funktion	Bostad		
Stomme	S		
Våningar	K + 2		
Sockel	Slät, Grå		
Fasad	Slät, Br Gö		
Tak(skorsten)	P		
Fönster	1 L, V		
Dörrar	Ej ursprunglig		
Övrigt	Garage i K		

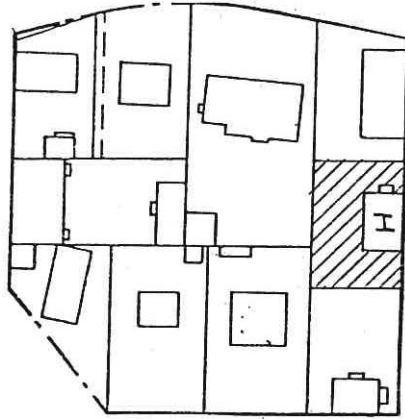
A 3 GÅRD	1		
In/utfarter	Gräs	Cykelskjul	
Markbehandling		Ute/lekplats	
Parkering		Vegetation	
Garage		Överbyggnad	

A 4 STIL Tidstypisk funktionalistisk stil
 (tidstypiska detaljer etc)

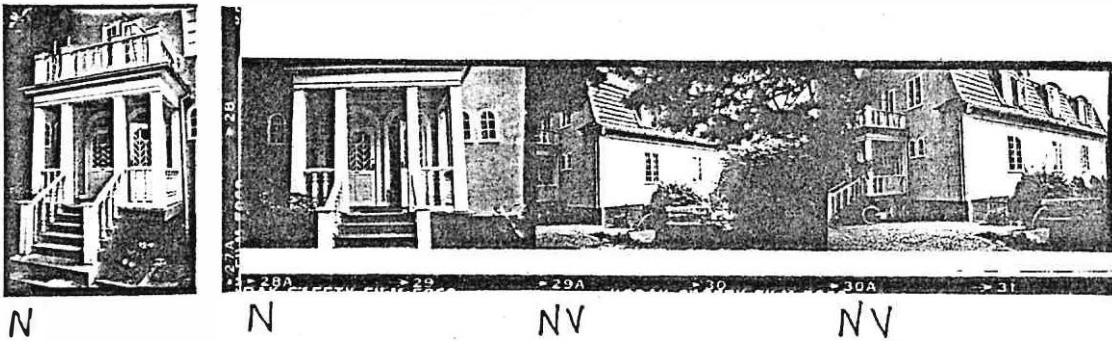
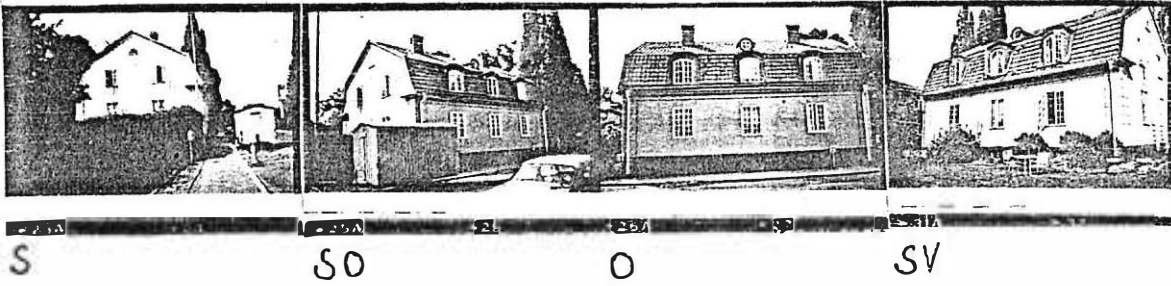
A 5 BOSTÄDER	6 st		
Standard: hiss			
sopnedkast			
övrigt			

A 6 ÖVRIGT
 (skick m m)

LAXEN 7



I:



BEBYGGELSEINVENTERING I KARLSTADS CENTRUM, SOMMAREN 1980

Inventerare C Selfjord, U Hasselqvist Datum 1980-06-11

A1:DATA

Kvarter, nr	LAXEN 7	Byggnadsår	1918
Gatuadress	Grevgatan 5	Ombyggnad	1952 garage i K
		Arkitekt	C A Hageberg

Större undersökning önskvärd

Film nr K 469

A 2 HUS I
 Funktion Bostäder 2 fam

Stomme B
 Våningar K + 2 + Vi
 Sockel Rapp Br
 Fasad Rapp mö Bg

Tak(skorsten) skorst. plåtbeklädd
 2T mansard

Fönster 2L mittpost V
 runda o halvcir-
 kel Vi fönster

Dörrar trä - glas

Övrigt fin överbyggd ing
 slät puts hörn-
 kedjor, garage i K

A 3 GÅRD 1
 In/utfarter Cykelskjul

Örkbeklädnad Gräs, grus gatsten, sten-
 plattor Ute/lekplats

Parkering Vegetation Välskött trädgård

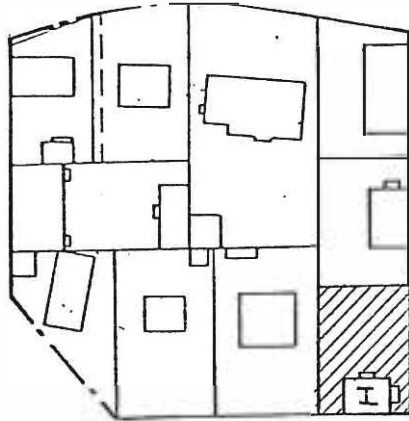
Garage Överbyggnad

A 4 STIL
 (tidstypiska
 detaljer etc)

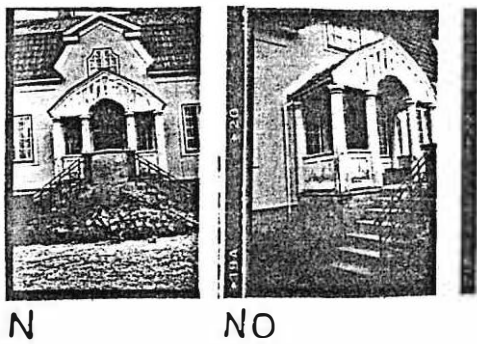
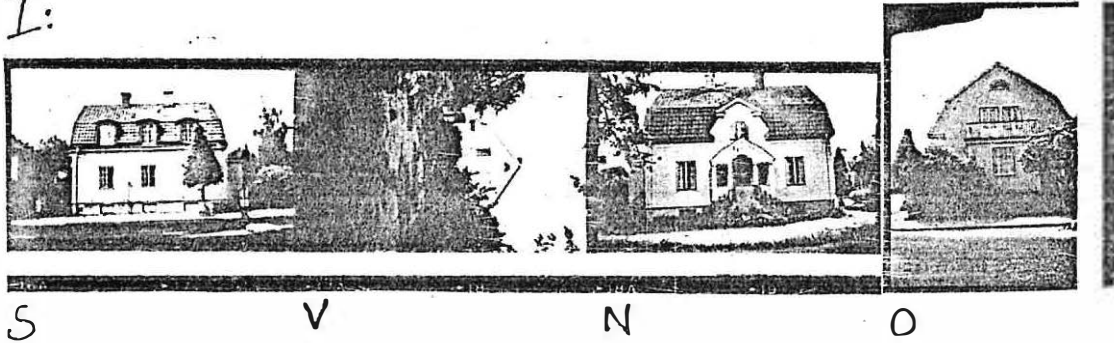
A 5 BOSTÄDER
 Standard: hiss
 sopnedkast
 övrigt

A 6 ÖVRIGT Puts lossnat på S-sidan
 (skick m m)

LAXEN 8



I:



BEBYGGELSEINVENTERING I KARLSTADS CENTRUM, SOMMAREN 1980

Inventerare C Selfjord U Hasselqvist Datum 1980-06-11

A1:DATA

Kvarter, nr	LAXEN 8	Byggnadsår	1921
Gatuadress	Drottninggatan 46	Ombyggnad	
		Arkitekt	C A Hagelberg

Större undersökning önskvärd

Film nr K 469

A 2 HUS I
 Funktion Bostad

Stomme B
 Våningar K + 2 + Vi
 Sockel Rapp Grå
 Fasad Rapp Bg

Tak(skorsten) 2 T, mansard, R
 Fönster 2L, V

Dörrar Trä, glas, Gö
 Övrigt

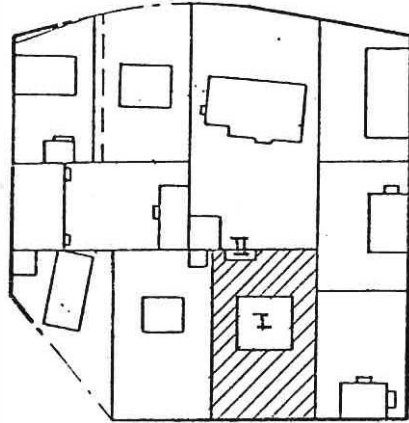
A 3 GÅRD 1
 In/utfarter Gräs och grus Cykelskjul
 Markbehandling Ute/lekplats
 Parkering Vegetation Trädgårdstomt
 Garage Överbyggnad

1 4 STIL
 (tidstypiska
 detaljer etc)

A 5 BOSTÄDER
 Standard: hiss
 sopnedkast
 övrigt

A 6 ÖVRIGT
 (skick m m) Överbyggnaden vid porten behöver målas, träkolonner spruckna
 Gjutjärnsstaket runt tomten

LAXEN 9



I:

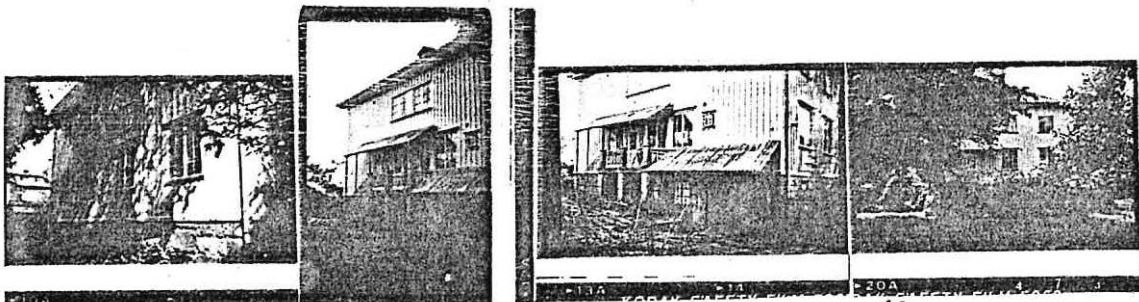


S

S

S

SO



V

N

N

Ö

II:



S

BEBYGGELSEINVENTERING I KARLSTADS CENTRUM, SOMMAREN 1980

Inventerare C Selfjord, U Hasselqvist

Datum 1980-06-11

A1:DATA

Kvarter, nr LAXEN 9 Byggnadsår 1923
 Gatadress Drottninggatan 48 Ombyggnad
 Arkitekt Ahnell och Karlgren

Större undersökning önskvärd
 Film nr K 469

	I	II
A 2 HUS	Läkarmottagning	Förråd
Funktion	Bostad	
Stomme	Trä	Trä
Våningar	2 + K + Vi	1
Sockel	S	
Fasad	SLP G	SSP
Tak(skorsten)	1 T tälttak, R	tjärpapp
Fönster	8 L mittstolpe	
	V Ursprunglig	
Dörrar	Trä glas ursprung	
Övrigt	plasttak över in- gång	

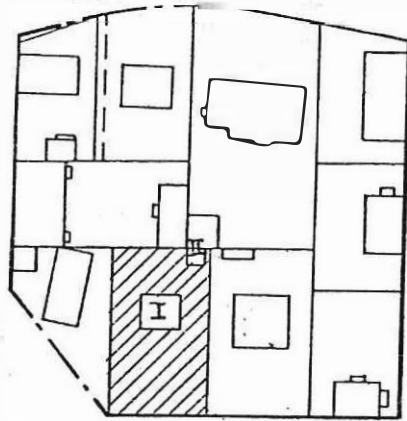
A 3 GÅRD	2	Cykelskjul
In/utfarter	Gräs, stenplattor	Ute/lekplats
Markbehandling		Trädgårdstomt
Parkering		Vegetation
Garage		Överbyggnad

^ 4 STIL
 (tidstypiska detaljer etc)

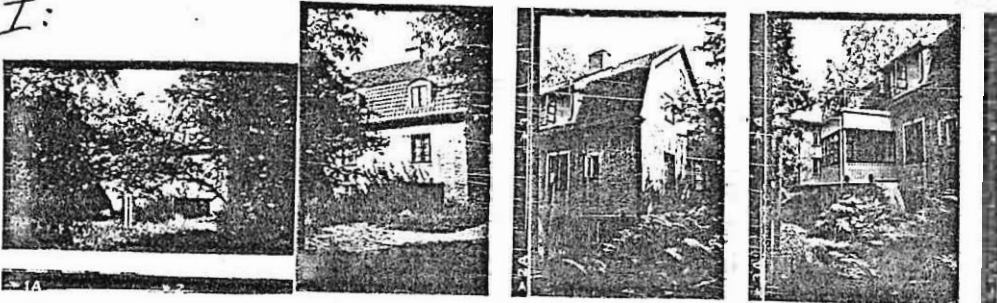
A 5 BOSTÄDER
 Standard: hiss
 sopnedkast
 övrigt

A 6 ÖVRIGT
 Träspjälstaket mot vägen G
 (skick m m)

LAXEN 10



I:



S

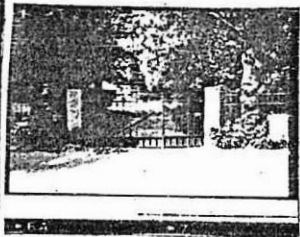
S

NV

NV



N



S infart

BEBYGGELSEINVENTERING I KARLSTADS CENTRUM, SOMMAREN 1980

Inventerare C Selfjord, U Hasselqvist

Datum 1980-06-11

A1:DATA

Kvarter, nr	LAXEN 10	Byggnadsår	1923
Gatuadress	Drottninggatan 50	Ombyggnad	1949 garage i K
		Arkitekt	Carl W Hansson

Större undersökning önskvärd
 Film nr K 469

A 2 HUS	I	II	
Funktion	Bostad 1 fam	Förråd	
Stomme	B		
Våningar	K + 2 + Vi	1	
Sockel	Rapp grå		
Fasad	Rapp Bg		
Tak(skorsten)	plätklädd skorsten		
Fönster	2 i mansard		
	2 i mittstolpe		
Dörrar			
Övrigt	utbyggd veranda, glas, trä garage	dåligt skick	

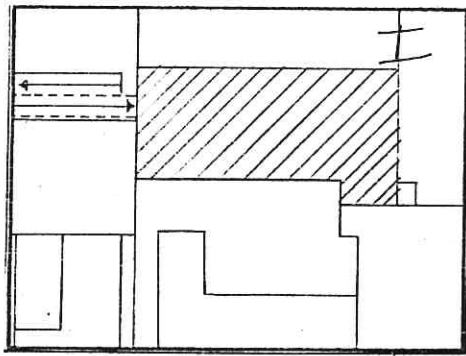
A 3 GARD	i K		
In/utfarter	1	Cykelskjul	
larkbehandling	gräs och grus	Ute/lekplats	
Parkering		Vegetation	Trädgårdstomt
Garage		Överbyggnad	

A 4 STIL
 (tidstypiska detaljer etc)

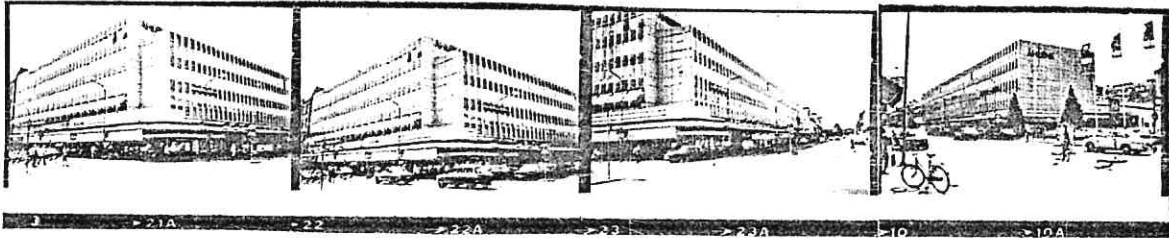
A 5 BOSTÄDER
 Standard: hiss
 sopnedkast
 övrigt

A 6 ÖVRIGT
 (skick m m)
 Fint men omålat gjutjärnsstaket omgärdar tomten
 Huset skakar av trafiken

JÄGAREN 13



I:



NO

NO

NO

NV

BEBYGGELSEINVENTERING I KARLSTADS CENTRUM, SOMMAREN 1980

Inventerare C Selfjord U Hasselqvist Datum 1980-06-13

A1:DATA

Kvarter, nr JÄGAREN 13 Byggnadsår 1961
 Gatadress Drottninggatan Ombyggnad
 Arkitekt Sten Fredriksson

Större undersökning önskvärd
 Film nr K 477

A 2 HUS I
 Funktion 1 Varuhus, affärer
 2 Kontor
 Stomme Btg
 Våningar 4
 Sockel
 Fasad Btg, Grå, KS, Grå
 KS, B-Grå
 Tak(skorsten)
 Fönster 1 Skyltfönster
 2 1L, Al, Grå
 Dörrar Metall, glas
 Övrigt

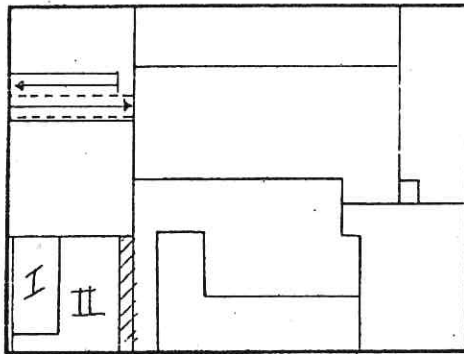
A 3 GÅRD
 In/utfarter Cykelskjul
 Markbehandling Ute/lekplats
 Parkering Vegetation
 Garage Överbyggnad

A 4 STIL
 (tidstypiska detaljer etc)

A 5 BOSTÄDER
 Standard: hiss
 sopnedkast
 övrigt

A 6 ÖVRIGT
 (skick m m)
 Acceptabelt

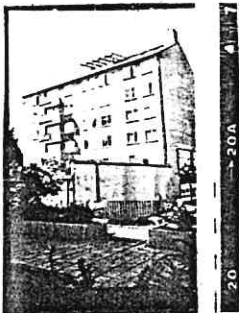
JÄGAREN 1



I o II:



I



NO

Inventerare C Selfjord U Hasselqvist

Datum 1980-06-13

A1:DATA

Kvarter, nr	JÄGAREN 1	Byggnadsår	1957
Gatuadress	Hamngatan 28 - Fredsgatan 2	Ombyggnad	1979
		Arkitekt	Lindell

Större undersökning önskvärd

Film nr K 477

	I	II		
A 2 HUS				
Funktion 1	Kontor	Pingstkyrkan		
Funktion 2	Bostäder			
Stomme	Btg	?		
Våningar	K+7	1 ½		
Sockel				
Fasad	Slät, Bg, Grå	P1 med ballast sten		
Tak(skorsten)	P, valmat sadel	Papp, P		
Fönster	1L, 2L, 3L, V och Br	0L, Br		
Dörrar	Metall, glas, grå	Metall, glas, grå		
Övrigt				

A 3 GÅRD

In/utfarter	1	Cykelskjul
Markbehandling	Asfalt	Ute/lekplats
Parkering	2	Vegetation
Garage		Överbyggnad

A 4 STIL

(tidstypiska detaljer etc)

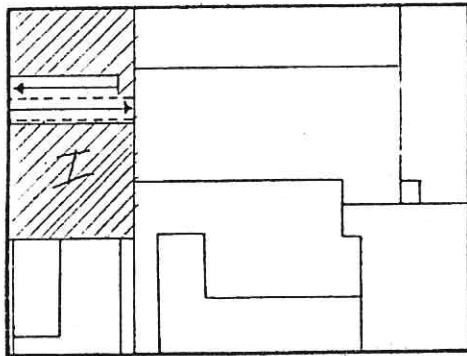
A 5 BOSTÄDER

Standard: hiss	ja		
sopnedkast	ja		
övrigt			

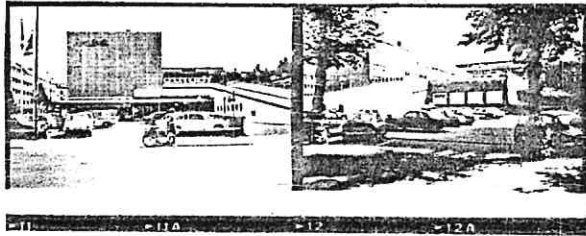
A 6 ÖVRIGT

(skick m m) I Dåligt, stora putsskador i fasad
II Gott

JÄGAREN 2



I:



V

SV

Inventerare C Selfjord U Hasselqvist Datum 1980-06-13

A1:DATA

Kvarter, nr JÄGAREN 2 Byggnadsår

Gatuadress Fredsgatan Ombyggnad

Arkitekt

Större undersökning önskvärd

Film nr K 477

A 2 HUS

Funktion Parkering + infart till P-hus

Stomme

Våningar

Sockel

Fasad

Tak(skorsten)

Fönster

Dörrar

Övrigt öppen P

A 3 GARD

In/utfarter

Markbehandling Asfalt Ute/lekplats

Parkering c:a 50 pl Vegetation

Garage

Överbyggnad

A 4 STIL

(tidstypiska detaljer etc)

A 5 BOSTÄDER

Standard: hiss

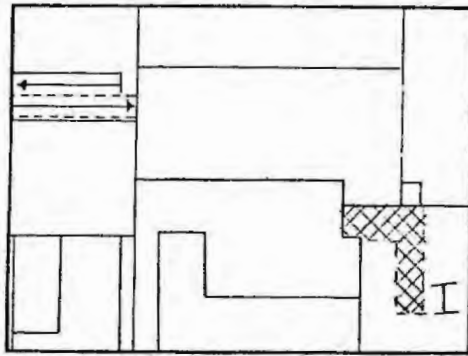
sopnedkast

övrigt

A 6 ÖVRIGT

(skick m m)

JÄGAREN 8



SO



SO



S



S



S

S puttskador



SO



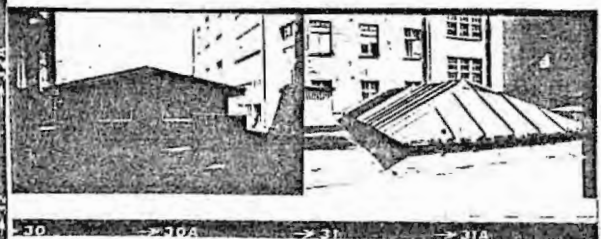
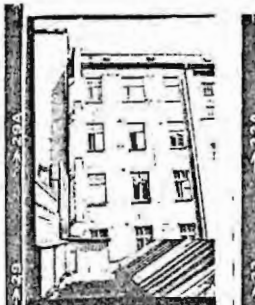
NO



Ö



Ö



SV gårdsfasad V gårdsfasad S gårdshus V gård



Inventerare C Selfjord, U Hasselqvist Datum 1980-06-13

A1:DATA

Kvarter, nr JÄGAREN 8 Byggnadsår 1909
 Gatadress Järnvägsgatan 1- Hamngatan 22 Ombyggnad 1910 (fasadändring)
 Arkitekt Forsgren & Ekström

Större undersökning önskvärd
 Film nr K 477 + 479

A 2 HUS Hotell Drott
 Funktion 1 Affärer
 2 Hotell Drott, bost
 Stomme Tg
 Våningar 5 1/2
 Sockel S
 Fasad 1:natursten, På-
 hängda baldakiner och
 reklamskyltar
 2-5:Rosa/Grå-B
 Tak(skorsten) P, S hörntorn glaserat tg S
 Fönster 2L med färgat glas
 i trapphuset
 4L Kp, 6L Hp
 Dörrar Slipat glas, Trä, Br Rund med mässingsbeslag, svetsade
 Övrigt två små "hus" på
 gården (måleri)

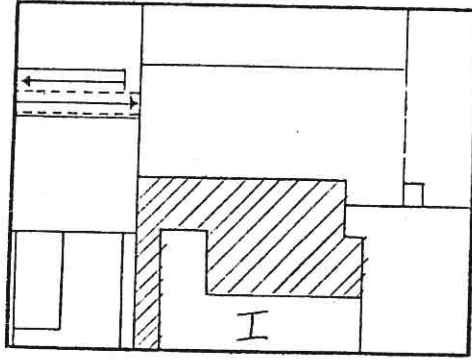
A 3 GARD
 In/utfarter Cykelskjul
 Markbehandling Btg, Tjärad Ute/lekplats
 Parkering Vegetation
 Garage Överbyggnad

A 4 STIL
 (tidstypiska detaljer etc) Fasad Jugend, fin port med mässingsbeslag

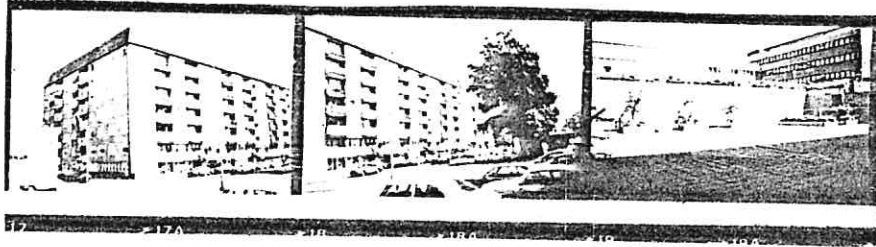
A 5 BOSTÄDER
 Standard: hiss Karlstads äldsta fungerande?
 sopnedkast ja
 övrigt

A 6 ÖVRIGT
 (skick m m) Fasad mot gården: putsskador, diagonala sprickor, stort behov av restaurering.
 Intressant fasad men helt omgjort inuti
 Fasad Hamngatan putsskador

JÄGAREN 12



I:



SV

SV

SV gård

BEBYGGELSEINVENTERING I KARLSTADS CENTRUM, SOMMAREN 1980

Inventerare C Selfjord U Hasselqvist

Datum 1980-06-13

A1:DATA

Kvarter, nr JÄGAREN 12 Byggnadsår 1961
 Gatadress Hamngatan 24 - 26 Ombyggnad
 Arkitekt Lindell

Större undersökning önskvärd
 Film nr K 477

A 2 HUS I
 Funktion 1-2: Kontor, affärer
 2-7 bostäder
 Stomme Btg
 Våningar 7
 Sockel K S
 Fasad slät, lj Bg

Tak(skorsten) P
 Fönster 1: skyltfönster Al glas
 2: 1L, V o Gö

Dörrar Metall glas
 Övrigt 2: Kringbyggd gård

A 3 GÄRD över parkering
 In/utfarter Cykelskjul
 Markbehandling S plattor Ute/lekplats S, sandlåda
 Parkering Vegetation Lite buskar
 Garage Överbyggnad

A 4 STIL
 (tidstypiska detaljer etc)

A 5 BOSTÄDER
 Standard: hiss Ja
 sopnedkast Ja
 övrigt

A 6 ÖVRIGT Acceptabelt
 (skick m m)

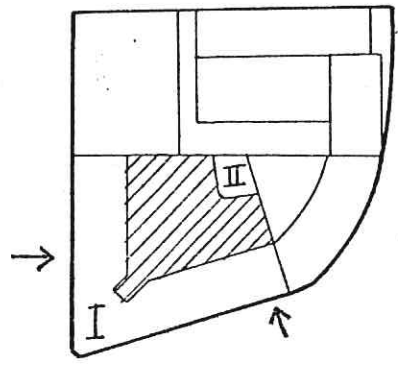
KV KARLSVIK



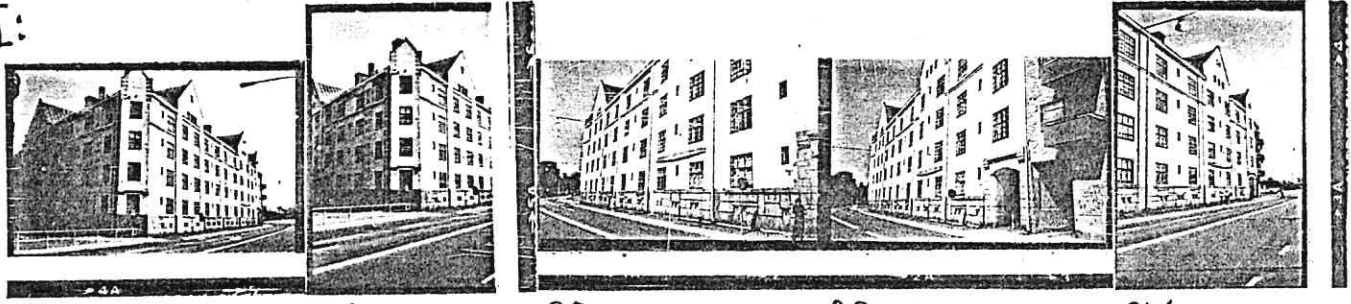
KVARTERET KARLSVIK

Kvarteret är väl sammanhållet vad beträffar byggnadernas skala och volym. Karlsvik 1 (Hamngatan - Södra Kyrkogatan) är en stor och i sin enkelhet mycket vacker jugendbyggnad från 1909.

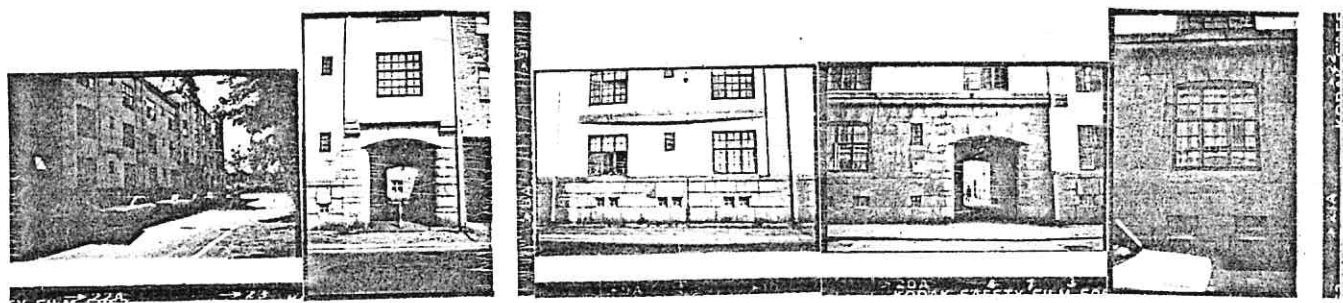
KARLSVIK 1



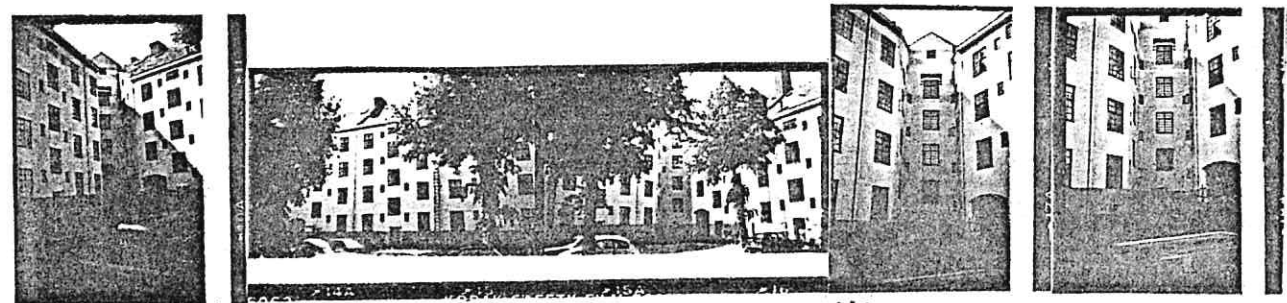
I:



SV SV SO SO SV

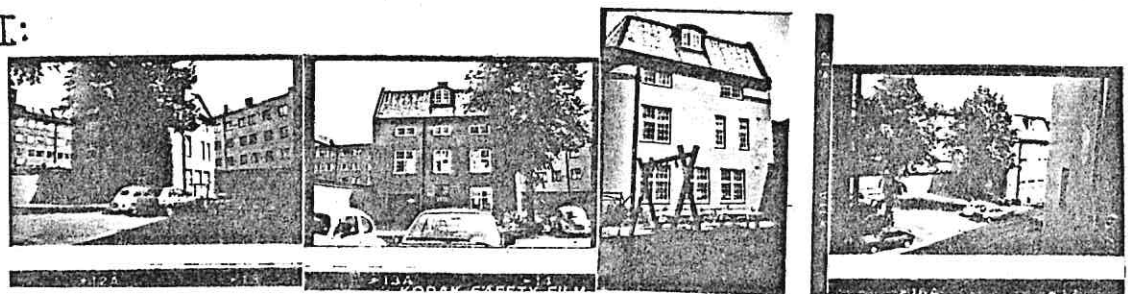


NV S S V V



NO N NO NO NO

II:



SV V S SV



Inventerare A Engman U Hasselqvist

Datum 1980-06-17

A1:DATA

m nr 23666

Kvarter, nr KARLSVIK 1
 Gatadress S Kyrkogatan 2

Byggnadsår 1909
 Ombyggnad 1973, 1975 (gårdshus)
 Arkitekt Folke Zetterwall

Större undersökning önskvärd

Film nr K 488

	I	II
A 2 HUS		
Funktion	Bostäder	Garage, verkstad kontor
Stomme	S	S
Våningar	K+4+Vi/K+3+Vi Gr, huggen, rustis	2+1 Gr, rustiserad
Sockel	Sprit Grå	
Fasad	Slät, LjG	Slät, Gö
Tak(skorsten)	Sk/P,S (P,S)	Sk
Fönster	1L-6L, Gö urspr	2L-4L, LjG urspr
Dörrar	Trä, glas, ferniss	Gö
Övrigt	Glaserad klinker under takfot	

A 3 GÅRD

In/utfarter	2	Cykel skjul
Markbehandling	Asfalt	Ute/lekplats 1/1
Parkering		Vegetation 2 stora lövträd, buskar
Garage		Överbyggnad

A 4 STIL

(tidstypiska detaljer etc) Jugend, tidstypiska detaljer, fönster och diverse fasaddekorationer

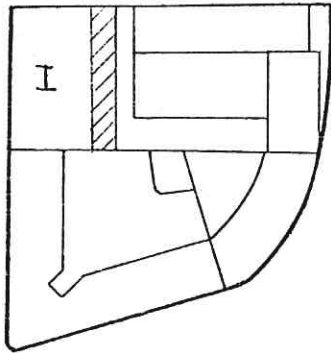
A 5 BOSTÄDER

Standard: hiss			
sopnedkast	X		
övrigt			

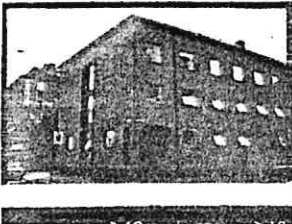
A 6 ÖVRIGT

(skick m m) Gott skick
 Interiören i stort sett bevarad, inklusive kakelugnar.
 Köken moderniserade
 Byggnaderna är enkelt men medvetet utformade

KARLSVIK 4



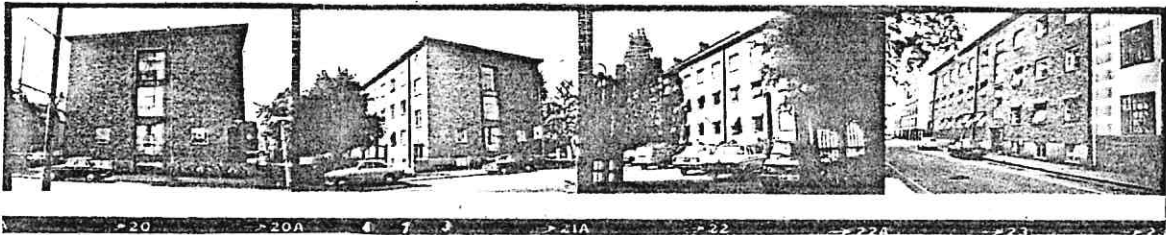
I:



NV



NV



N

NO

Ö

SV

REBYGGELSEINVENTERING I KARLSTADS CENTRUM, SOMMAREN 1980

Inventerare A Engman U Hasselqvist

Datum 1980-06-17

1:DATA

m nr 23680

Kvarter, nr KARLSVIK 4

Byggnadsår 1945

Gatuadress S Kyrkogatan 4

Ombyggnad

Arkitekt

Större undersökning önskvärd

Film nr K 485

A 2 HUS	I			
Funktion	Folktandvård, kontor, bostäder			
Stomme	Tg			
Våningar	K+3+inr Vi			
Sockel	Gr, huggen			
Fasad	Tg, R			
Tak(skorsten)	1T, R			
Fönster	Pivå			
Dörrar	Ek, fernissade			
Övrigt				

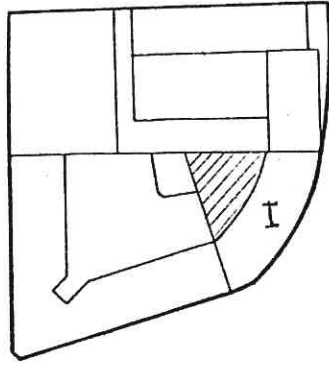
A 3 GÅRD			
In/utfarter		Cykelskjul	
Markbehandling	Gräs, Btg-plattor	Ute/lekplats	1 stor björk, bok, buskar
Parkering		Vegetation	
Garage		Överbyggnad	

A 4 STIL (tidstypiska detaljer etc)

A 5 BOSTÄDER	2 st		
Standard: hiss			
sopnedkast			
övrigt			

A 6 ÖVRIGT (skick m m)

KARLSVIK 7

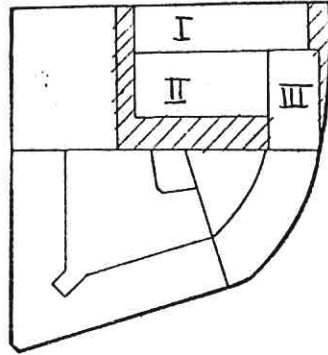


Ö

V

S Cykelskjul

KARLSVIK 8



I:

I • III

I:



NV

NO

NO

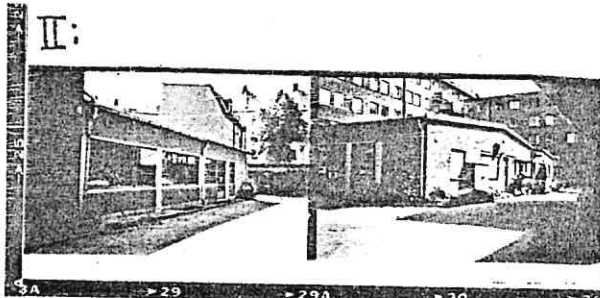
NO



Ö



NV



NV

SV

II • III:

III



V

V

Ö

Inventerare A Engman U Hasselqvist Datum 1980-06-17

A1:DATA

Kvarter, nr KARLSVIK 8 m nr 23795, 23812
 Gatadress Drottninggatan- Eneströms- Byggnadsår 1954 1955 (hotell)
 gatan Ombyggnad
 Arkitekt J Wästlund

Större undersökning önskvärd

Film nr K 485

	I	II	III
A 2 HUS			
Funktion	Hotell, affärer, restaurang, kontor	Restaurang, kök, hotell K:cykelverk	Hotell garage
Stomme	S	Btg	S
Våningar	K+5+inr Vi	K+1	K+5
Sockel	Kalk S	Slät, Grå	Slät, Grå
Fasad	Tg,R/KalkS,Lj/ Slät,Grå	Slät,Grå/Tg, R	Slät, Grå/Tg,R
Tak(skorsten)	Papp, S	P,S	
Fönster	1L, V/skyltf, rost fritt stål	1L, ferniss/2L,V	2L,V
Dörrar	Glas,rostfri stål	Glas, trä, ferniss	garagedörrar,Gö
Övrigt			

A 3 GARD

In/utfarter 1 Cykelskjul Cykel- och sopskjul
 Markbehandling Asfalt Ute/lekplats
 Parkering c:a 8 Vegetation Buskar
 Garage Överbyggnad

A 4 STIL

(tidstypiska
detaljer etc)

A 5 BOSTÄDER

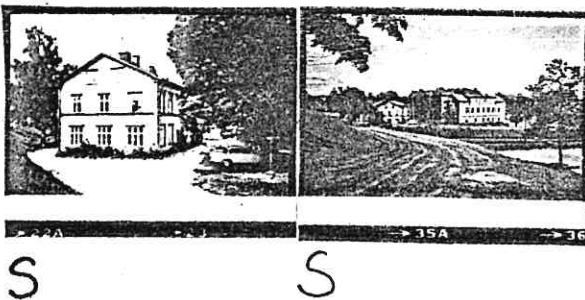
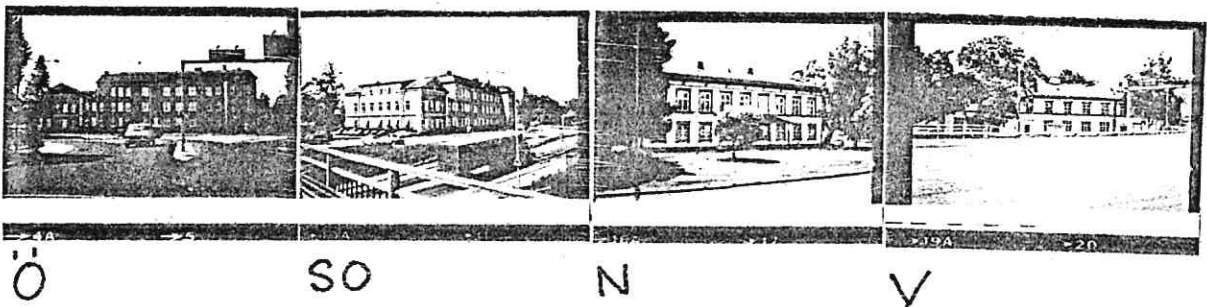
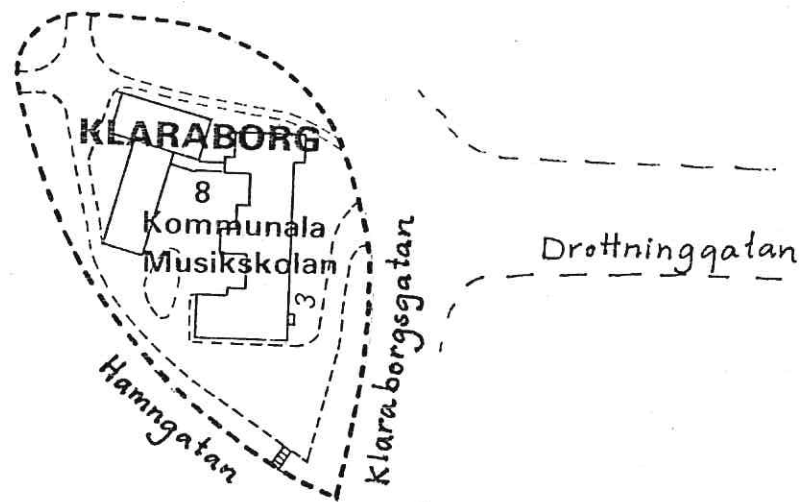
Standard: hiss x
 sopnedkast
 övrigt

A 6 ÖVRIGT

(skick m m)

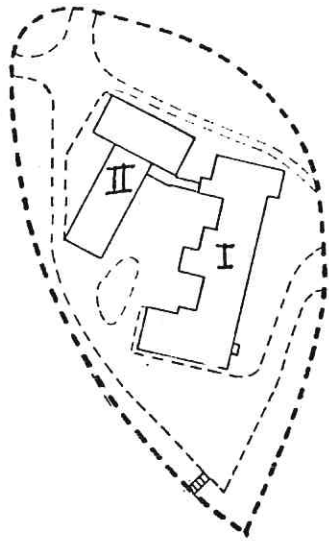
Acceptabel skick

KV KLARABORG

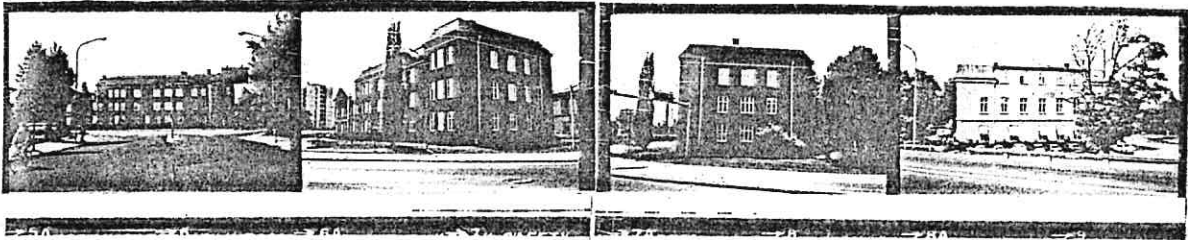


Kvarteret som är beläget längst väster ut i Tingvallastaden innehåller två byggnader. Den ena, från 1908, inrymmer numera Kommunala musikskolan och regionmusiken, och den andra är f.d. Klaraborgs herrgård, ursprungligen uppförd som brännvinsbränneri 1774.

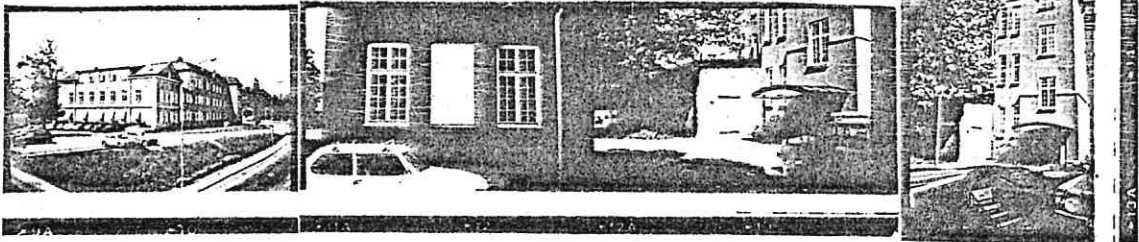
Kvarteret är helt kringgårdat av livligt trafikerade gator vid Karlstads centrums tillfart. Musikskolan utgör en fin avslutning i Drottninggatan västra ände.



I:



Ö NO N S



SO V SV SV

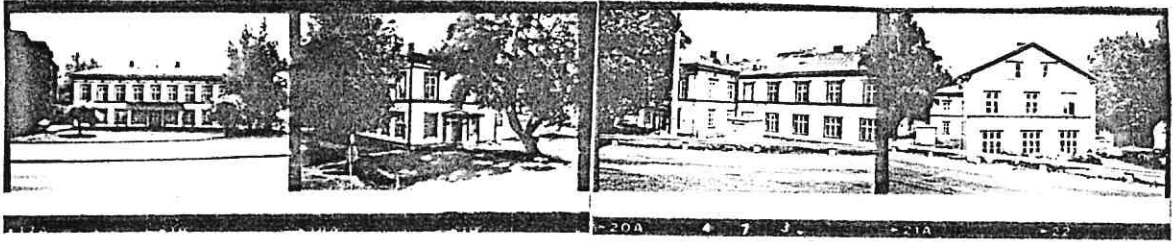


V



NY

II:



N

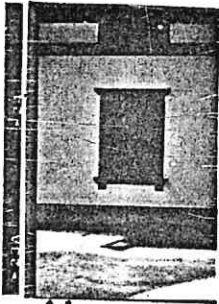
NV

V

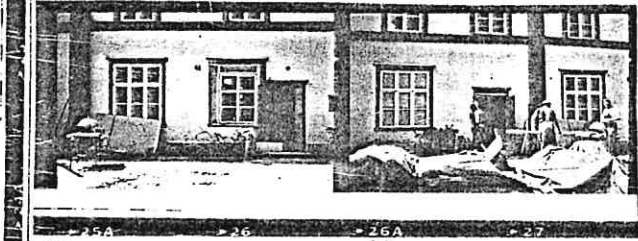
S



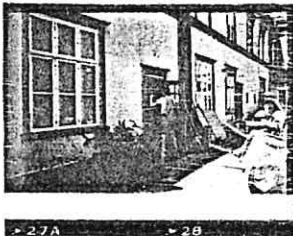
NO



Ö



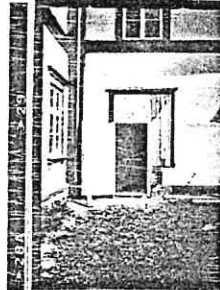
Ö



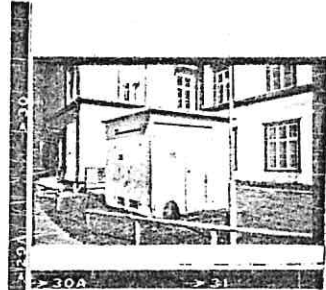
SO



V



V



SV



V

NV



Inventerare A Engman U Hasselqvist Datum 1980-06-11

A1:DATA

Kvarter, nr KLARABORG Stg 8 Byggnadsår I 1908 II 1774 ursprungliga delen
 Gatadress Klaraborgsgatan 3 Ombyggnad Tillbyggnad 1849 till herresätet
 Arkitekt Klaraborg

Större undersökning önskvärd

Film nr K 468

A 2 HUS	I Komm musikskola	II Kårhus
Funktion	Skola	Kontor
	Kontor	Samlingslokaler
Stomme	S	T
Våningar	K + 3 + Vi	2
Sockel	Gr	S, Slät
Fasad	Slät, mö Rosa	Rapp, Grå V
Tak(skorsten)	Papp, Sk/P	Sk
Fönster	4L - 6L, V, korspost, urspr tvärpost	4L, V, korspost Gö omfattn
Dörrar	Glasad, oljad teak	Glasade, Gö
Övrigt	Tillb mot gård Btg P-tak	ombyggn pågår takfot, knutlådor o gesims Gö

A 3 GÅRD

In/utfarter	2	Cykelskjul
Markbehandling	Asfalt, gräs, grus	Ute/lekplats
Parkering	c:a 25 st	Vegetation 6 - 8 större träd, planteringar
Garage		Överbyggnad

A 4 STIL

(tidstypiska detaljer etc)

A 5 BOSTÄDER

Standard: hiss			
sopnedkast			
övrigt			

A 6 ÖVRIGT
(skick m m)

I Gott skick, flera fönster igensatta med gråvit träpanel
 Livlig trafik runt hela tomten. Avslutning på Drottninggatan
 Interiör: Viss äldre inredning kvar. Cementmosaik i trapphus.
 II Vissa underhållsarbeten erfordras. Fönster igensatta och ändrade
 Transformatorstation

II I den ursprungliga delen av byggnaden från 1774 anlades de s k bränneri-
husen. 1849 byggdes huset till och bildar ett T där stapeln utgörs av
den ursprungliga byggnaden och strecket av tillbyggnaden från 1849.
Byggnaden används härefter som herresätet Klaraborg. 1869 blir byggnaden
fattigvårdsanstalt och tvångsinrättning.

I senare tid har den använts som sjuk- och ålderdomshem.

KV KNIVEN



NV

KVARTERET KNIVEN

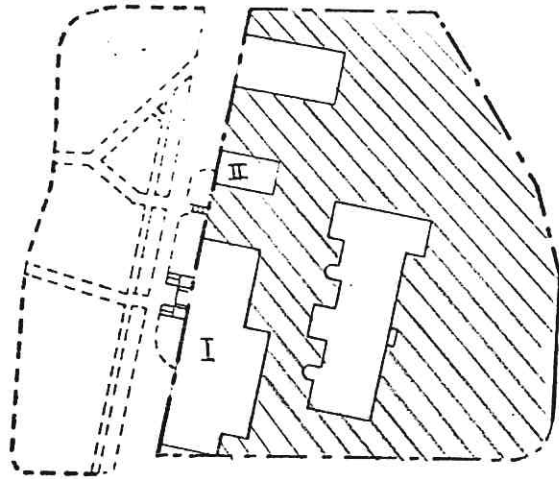
Kvarteret innehåller äldre institutionsbyggnader, som alla har haft olika funktioner under årens lopp.

Gamla stadsbiblioteket byggdes ursprungligen som läkarbostad till det samtidigt byggda lasarettet med flyglar. Lasarettet har senare byggts om till brandstation och används numera till skolkontor, skolhälsovård och förråd. Flickskolan var från början lasarett. Alla byggnaderna är uppförda i tidstypiska 1800-talsstilar.

Det är svårt att få ett grepp om de olika husen, om man inte känner till hur husen skulle fungera tillsammans när de byggdes.

Kvarteret Kniven, Frödingsparken och det gamla fängelset utgör tillsammans ett enhetligt område och är samtidigt en oas i staden.

KNIVEN Stg 1576



I:



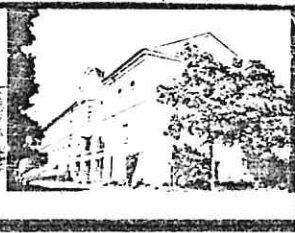
NV



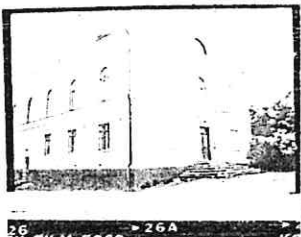
SV



SV



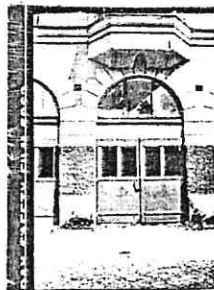
SV



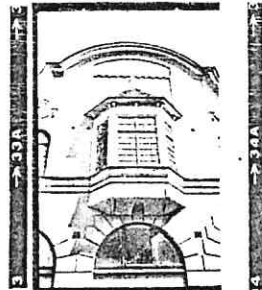
NO



NO



V



V

II:



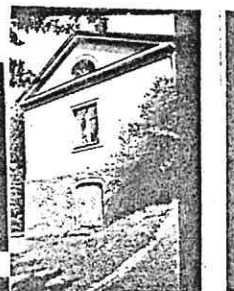
NO



S



Ö



V



Inventerare A Engman U Hasselqvist

Datum 1980-06-17

A1:DATA

m nr 25029

Kvarter, nr KNIVEN 12

Byggnadsår I 1839- 40

Gatuadress Karlbergsgatan 2 A

Ombyggnad 1907, 1978

Arkitekt

Större undersökning önskvärd

Film nr ..K.490 + K.492

A 2 HUS

I II "Likboa"

Funktion

Kontor, skolhälsovård, förråd Kontor, förråd

Stomme

S S

Våningar

K+2+inr Vi K+1+Vi

Sockel

Sprit, Grå/Gr, huggen Sprit, Grå

Fasad

Slät, G-V/detaljer Slät, lj Gö
lj Grå-V

Tak(skorsten)

Korr P, lj Grå(slät, S) Pl lj Gö

Fönster

1L-4L, Kp, Tp, Gö 2L, Mp, B

Dörrar

Glasade, Gö Glasad, R

Övrigt

Dubbeltrappa med järnräcken, bur-språk

A 3 GARD

In/utfarter

2

Cykelskjul

Markbehandling

Grus, asfalt, gräs

Ute/lekplats

Parkering

c:a 5

Vegetation

Garage

Överbyggnad

A 4 STIL

(tidstypiska

I 1800-tals eklekticism

detaljer etc)

II Klassicerande stil

A 5 BOSTÄDER

Standard: hiss

sopnedkast

övrigt

A 6 ÖVRIGT

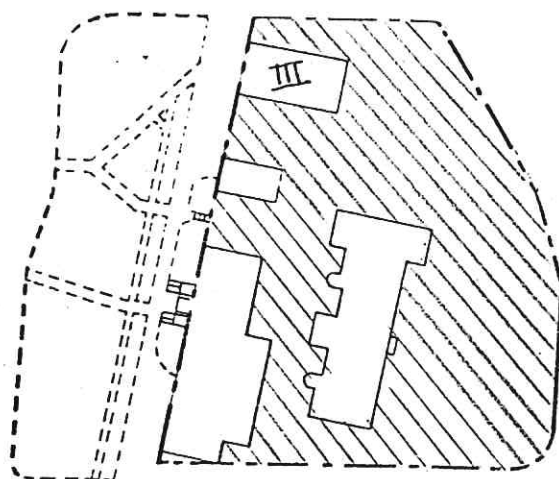
I Gott skick

(skick m m)

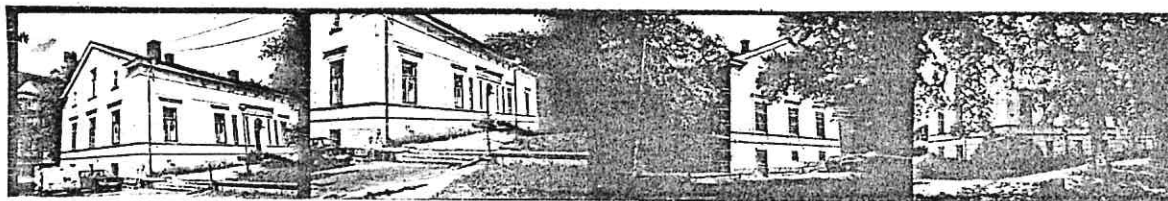
II Acceptabelt skick

F d Lasarett och brandstation

KNIVEN Stg 1576



III:



SV

SV

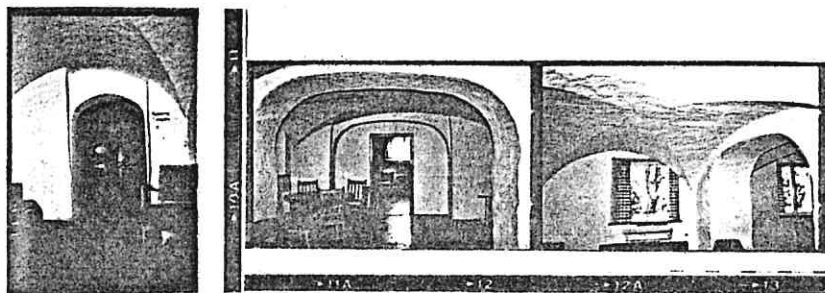
NÖ



Ö

SO

S



Interiör:



Inventerare A Engman U Hasselqvist

Datum 1980-06-17

A1:DATA

Kvarter, nr	KNIVEN 12	Byggnadsår	1876
Gatuadress	Kungsgatan	Ombyggnad	1928
		Arkitekt	

Större undersökning önskvärd

Film nr ..K.492.....

A 2 HUS	III Gamla Stadsbiblioteket			
Funktion	Kontor, föreningslokaler			
Stomme	Tg			
Våningar	Inr K + 1 ½			
Sockel	Gr, huggen			
Fasad	K Slät, rustiserad, lj Grå-V			
	Övr Slät, lj Grå-V			
Tak(skorsten)	P, S			
Fönster	2L-3L, Tvp, Tp, Gö			
Dörrar	Ek,ferniss, urspr			
Övrigt	Källarvalv			

A 3 GARD

In/utfarter		Cykelskjul	
Markbehandling	Asfalt, gräs	Ute/lekplats	
Parkering		Vegetation	Lövträd, buskar
Garage		Överbyggnad	

A 4 STIL

(tidstypiska detaljer etc)	Klassicerande stil		
----------------------------	--------------------	--	--

A 5 BOSTÄDER

Standard: hiss			
sopnedkast			
övrigt			

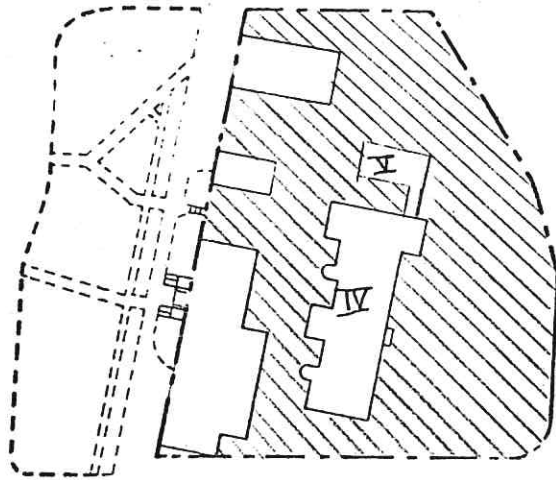
A 6 ÖVRIGT

(skick m m)

Viss fasadrenovering behövs.

Mycket gamla källarvalv och vägg i byggnadens nordvästra hörn. Enligt uppgift från hyresgäst från 1600 - 1700-talet. F d Karl XII krutförråd, läkarbostad och stadsbibliotek

KNIVEN Stg 1576



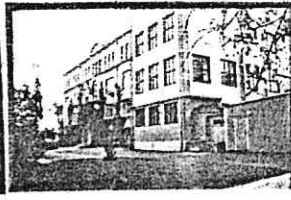
IV:



Ö SO Ö Ö



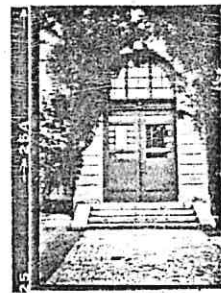
NO



NO

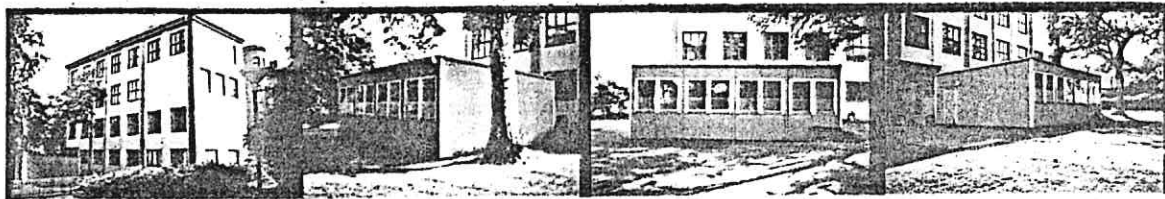


V



Ö

V:



NV NV N NO



Inventerare A Engman, U Hasselqvist

Datum 1980-06-17

A1:DATA

Kvarter, nr KNIVEN 12 Byggnadsår IV 1875 - 1876
 Gatuadress Karlbergsgatan Ombyggnad omkr 1910, 1937, 1975
 Arkitekt

Större undersökning önskvärd
 Film nr K 490

A 2 HUS	IV Flickskolan	V		
Funktion	Skola	Fritidslokal		
Stomme	S	B		
Våningar	4 + Vi	1		
Sockel	Gr, huggen			
Fasad	1 Slät, Grå	SSP, Grå		
	2-4 Slät, G-V/detaljer			
	Grå			
Tak(skorsten)	Et, S	Papp		
Fönster	3L-10L, Mp, Tvp, mö Gö	1L, V		
Dörrar	Glasade, Gö	Grå		
Övrigt	Vildvin på fasad			

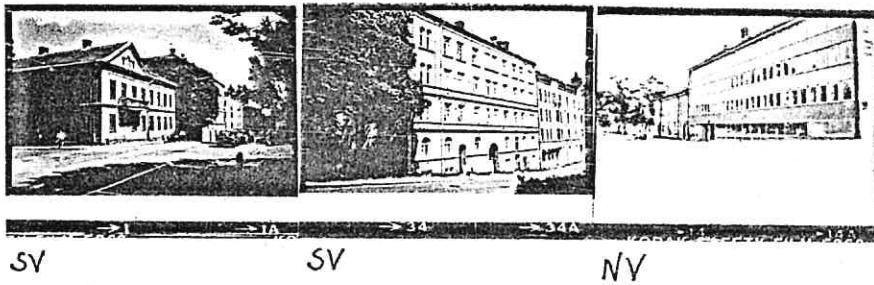
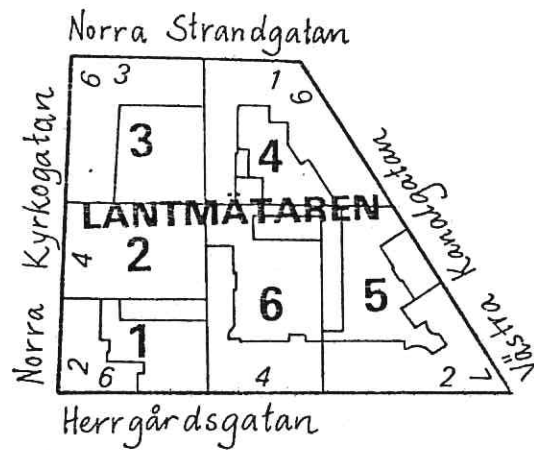
A 3 GÅRD				
In/utfarter	1	Cykelskjul		
Markbehandling	Asfalt, gräs, grus, gatsten	Ute/lekplats	Bollplaner	
Parkering	25	Vegetation	Stora lövträd och buskar	
Garage		Överbyggnad		

A 4 STIL
 (tidstypiska detaljer etc)
 Klassicerande stil

A 5 BOSTÄDER
 Standard: hiss
 sopnedkast
 övrigt

A 6 ÖVRIGT
 (skick m m)
 IV - V Gott skick
 F d Lasarett

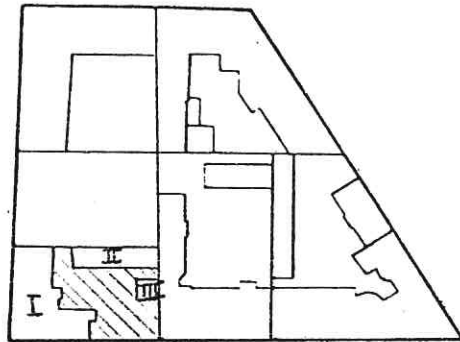
KV LANTMÄTAREN



KVARTERET LANTMÄTAREN

Kvarteret har en blandad bebyggelse. På Västra Kanalgatan finns två mindre tvåvånings trähus från senare delen av 1800-talet. Dessa påminner om skalan i kvarterets tidigare bebyggelse. I kvarterets sydöstra hörn finns två stora hyreshus i sten från början av seklet. De bildar en massiv men varierande enhet. På gården till Lantmätares 6 ligger en av Karlstads få faluröda uthuslängor. Enligt uppgift är den byggd på 1870-talet. Fastigheten mitt emot Domkyrkan, i kvarterets sydvästra hörn, har en fin byggnad från slutet av 1800-talet, som är viktig för gatu-bilden.

LANTMÄTAREN 1



I:



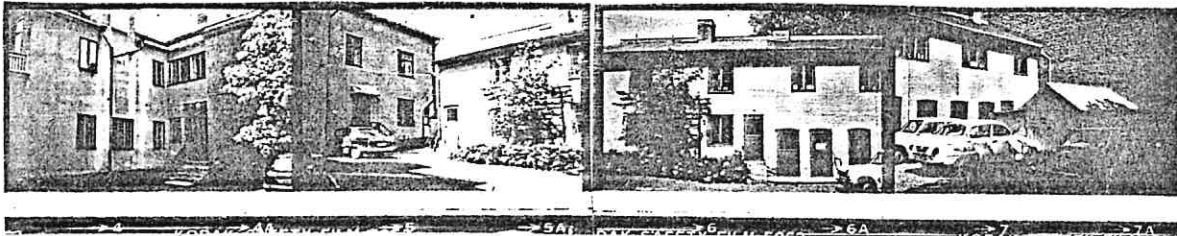
SV



S



V



NO

SO

S

SV



Inventerare U Hasselqvist I M Gillberg Datum 1980-06-24

A1:DATA m nr 27671

Kvarter, nr LANTMATAREN 1 Byggnadsår 1866
 Gatadress Herrgårdsgatan 6 Ombyggnad P. G. Hamberg
 Arkitekt

Större undersökning önskvärd Alder ?
 Film nr K 497

	I	II	III
A 2 HUS			
Funktion	Kontor, bostäder	Bostäder, kontor	Garage
Stomme	B	S	
Våningar	2 ½	2	1
Sockel	Slät, Grå	Slät, Grå	
Fasad	Rapp, Grå-Bg	Slät, Grå-Bg	Pl. Grå
Tak(skorsten)	Sk, S (Tg, R)	P Grå/Papp, S	P, Grå
Fönster	1: 2L, Br 2: 3L, TvP, Br	2-3L, Mp, Br	
Dörrar			
Övrigt			

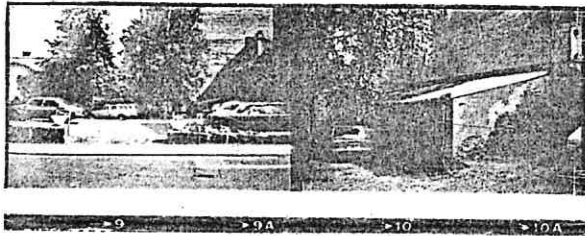
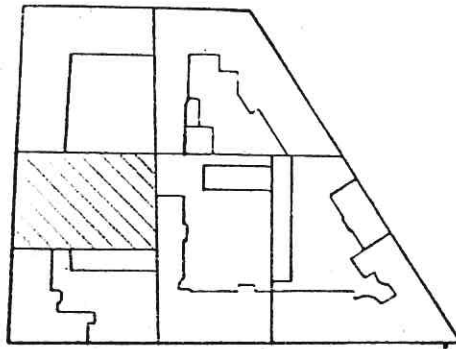
A 3 GÅRD			
In/utfarter	1	Cykelskjul	
Markbehandling	Grus, gatsten	Ute/lekplats	
Parkering	c:a 4 st	Vegetation	4 lövträd, buskar
Garage		Överbyggnad	

A 4 STIL
 (tidstypiska detaljer etc)

A 5 BOSTÄDER			
Standard: hiss			
sopnedkast			
övrigt			

A 6 ÖVRIGT Acceptabelt skick
 (skick m m)

LANTMÄTAREN 2



V

NV

BEBYGGELSEINVENTERING I KARLSTADS CENTRUM, SOMMAREN 1980

Inventerare U Hasselqvist I M Gillberg Datum 1980-06-24

A1:DATA

Kvarter, nr LANTMÄTAREN 2 Byggnadsår
 Gatadress Ombyggnad
 Arkitekt

Större undersökning önskvärd
 Film nr K 497

A 2 HUS
 Funktion
 Stomme
 Våningar
 Sockel
 Fasad
 Tak(skorsten)
 Fönster
 Dörrar
 Övrigt

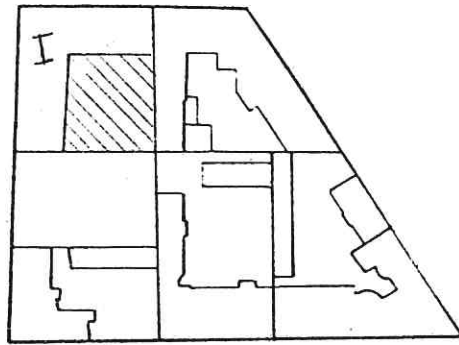
A 3 GÅRD
 In/utfarter 1 Cykelskjul 1
 Markbehandling Grus Ute/lekplats
 Parkering c:a 30 Vegetation Stora lövträd, plantering
 Garage Överbyggnad

A 4 STIL
 (tidstypiska
 detaljer etc)

A 5 BOSTÄDER
 Standard: hiss
 sopnedkast
 övrigt

A 6 ÖVRIGT Rivningstomt, parkering
 (skick m m)

LANTMÄTAREN 3



I:



SV

NV

NV



SO

SV

BEBYGGELSEINVENTERING I KARLSTADS CENTRUM, SOMMAREN 1980

Inventerare U Hasselqvist I M Gillberg

Datum 1980-06-24

A1:DATA

Kvarter, nr LANTMÄTAREN 3 Byggnadsår 1962
 Gatadress Norra Kyrkogatan - Norra Strandgatan Ombyggnad
 Arkitekt Havstad, Hollström, Lindell

Större undersökning önskvärd

Film nr K 497

A 2 HUS

Funktion	Kontor			
Stomme	Btg			
Våningar	3			
Sockel	KS			
Fasad	Slät, G/P, Gö, Grå			
Tak(skorsten)	P, S			
Fönster	Pivå, metall, Grå			
Dörrar	Glas			
Övrigt				

A 3 GARD

In/utfarter	1	Cykelskjul	
Markbehandling	Asfalt	Ute/lekplats	1
Parkering	12	Vegetation	Blomlådor
Garage		Överbyggnad	

A 4 STIL

(tidstypiska detaljer etc)

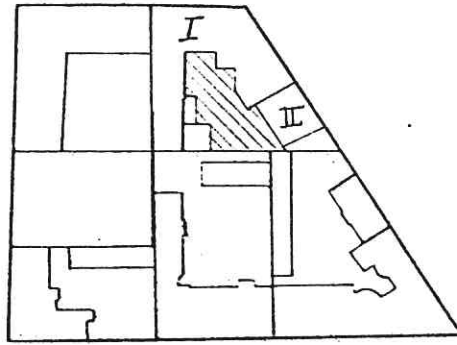
A 5 BOSTÄDER

Standard: hiss			
sopnedkast			
övrigt			

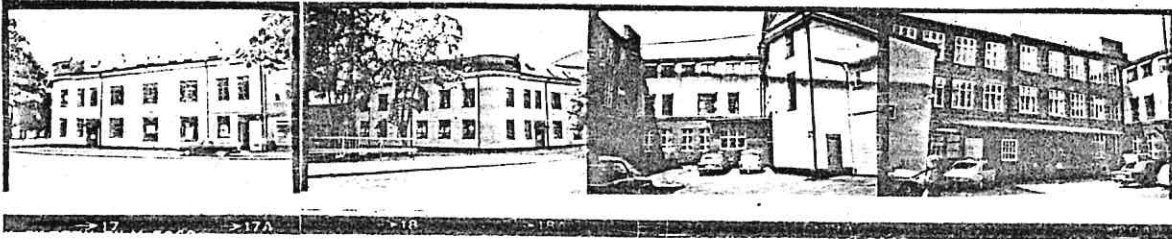
A 6 ÖVRIGT

(skick m m) Gott skick Brandmuren mot nästa fastighet färgglatt målad

LANTMÄTAREN 4

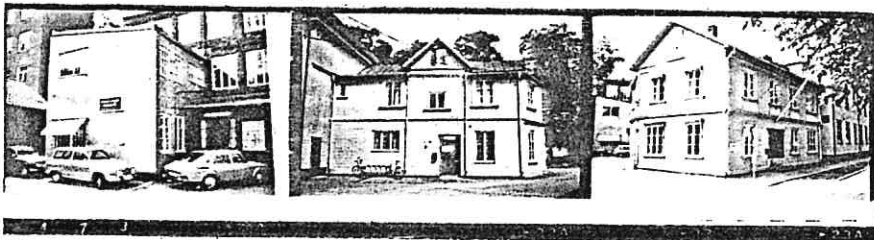


I:



N NO S Gård Ö Gård

II:

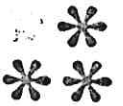


Ö Gård SV Ö

BEBYGGELSEINVENTERING I KARLSTADS CENTRUM, SOMMAREN 1980

Inventerare U Hasselqvist I M Gillberg

Datum 1980-06-24



A1:DATA

m nr 27769, 27772

Kvarter, nr LANTMATAREN 4

Byggnadsår I 1890 II 1876

Gatuadress Norra Strandgatan - Västra
Kanalgatan

Ombyggnad I tillb 1912, 1950, 1952, 1972, 75

Arkitekt I Carl F Andersson

Större undersökning önskvärd

Film nr K 497

A 2 HUS

Funktion

I	II
Affär, kontor, lager	Kontor

Stomme

Våningar

Sockel

Fasad

B
2 1/2
Slät Grå
Slät, Bg
1: LFS, rust, G
2: SLL, G

Tak(skorsten)

Fönster

P, Br	P, Br
1: Skylt Br/6L, Kp, Br	2L, Mp, Bg
2: 9L, Kp, Br/6L, Kp, Br	
3: 4L, Kp, Br	

Dörrar

Övrigt

A 3 GARD

In/utfarter

Markbehandling

Parkering

Garage

1	Cykelskjul
Asfalt	Ute/lekplats
8	Vegetation
	Överbyggnad

A 4 STIL

(tidstypiska
detaljer etc)

A 5 BOSTÄDER

Standard: hiss

sopnedkast

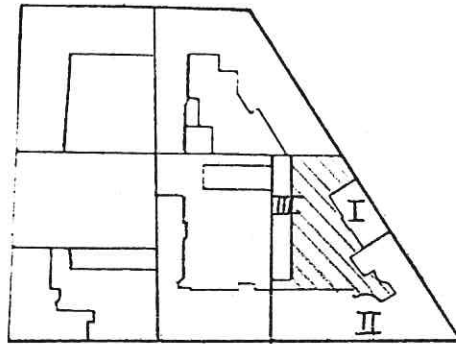
övrigt

A 6 ÖVRIGT

(skick m m)

Acceptabelt skick

LANTMÄTAREN 5



I:

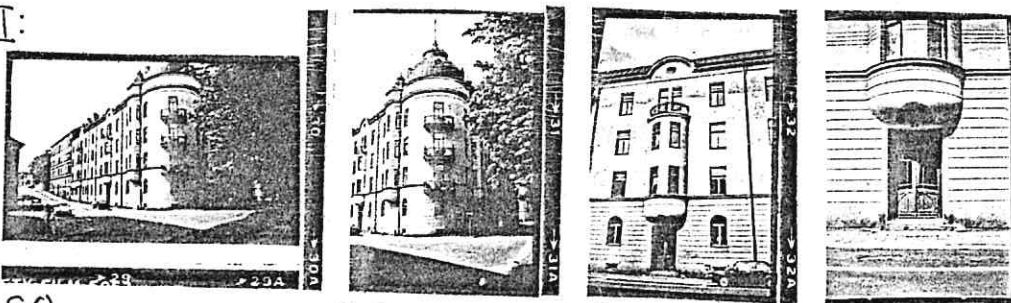


NO

N

SV

II:



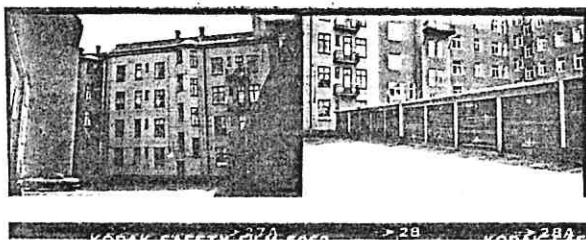
SO

SO

S

S

III



N

NO