

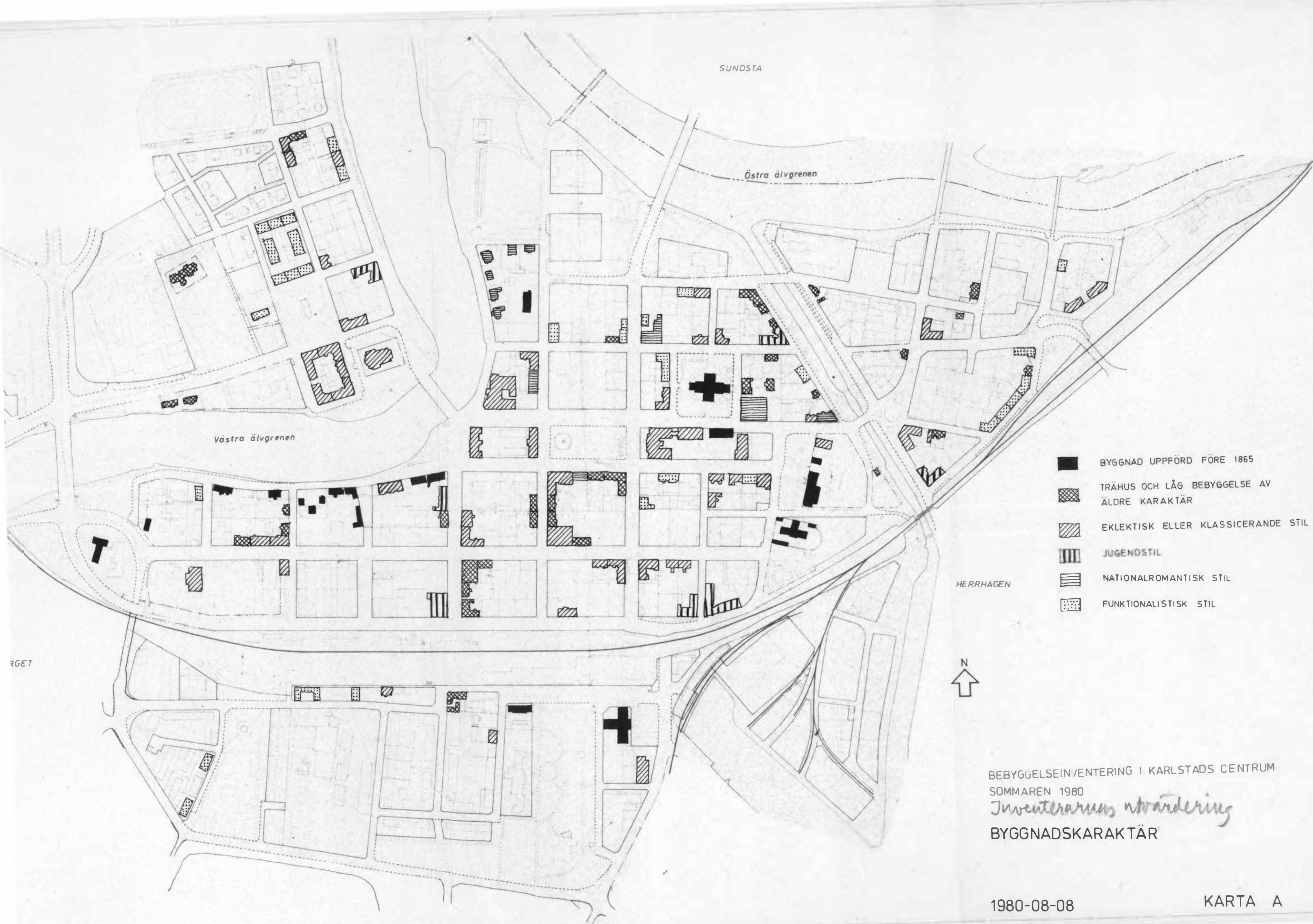
BEBYGGELSEINVENTERING I KARLSTADS CENTRUM

sommaren 1980



2

TINGVALLASTADEN A-F _____



SUNDSTA

Östra älvgrenen

Västra älvgrenen

HERRHAGEN

- BYGGNAD UPPFÖRD FÖRE 1865
- ▩ TRÄHUS OCH LÅG BEBYGGELSE AV ÄLDRE KARAKTÄR
- ▨ EKLEKTISK ELLER KLASSICERANDE STIL
- ▮ JUGENDSTIL
- ▬ NATIONALROMANTISK STIL
- ▤ FUNKTIONALISTISK STIL



BEBYGGELSEIN/ENTERING I KARLSTADS CENTRUM
 SOMMAREN 1980
Juvelerarens utvärdering
 BYGGNADSKARAKTÄR

1980-08-08

KARTA A

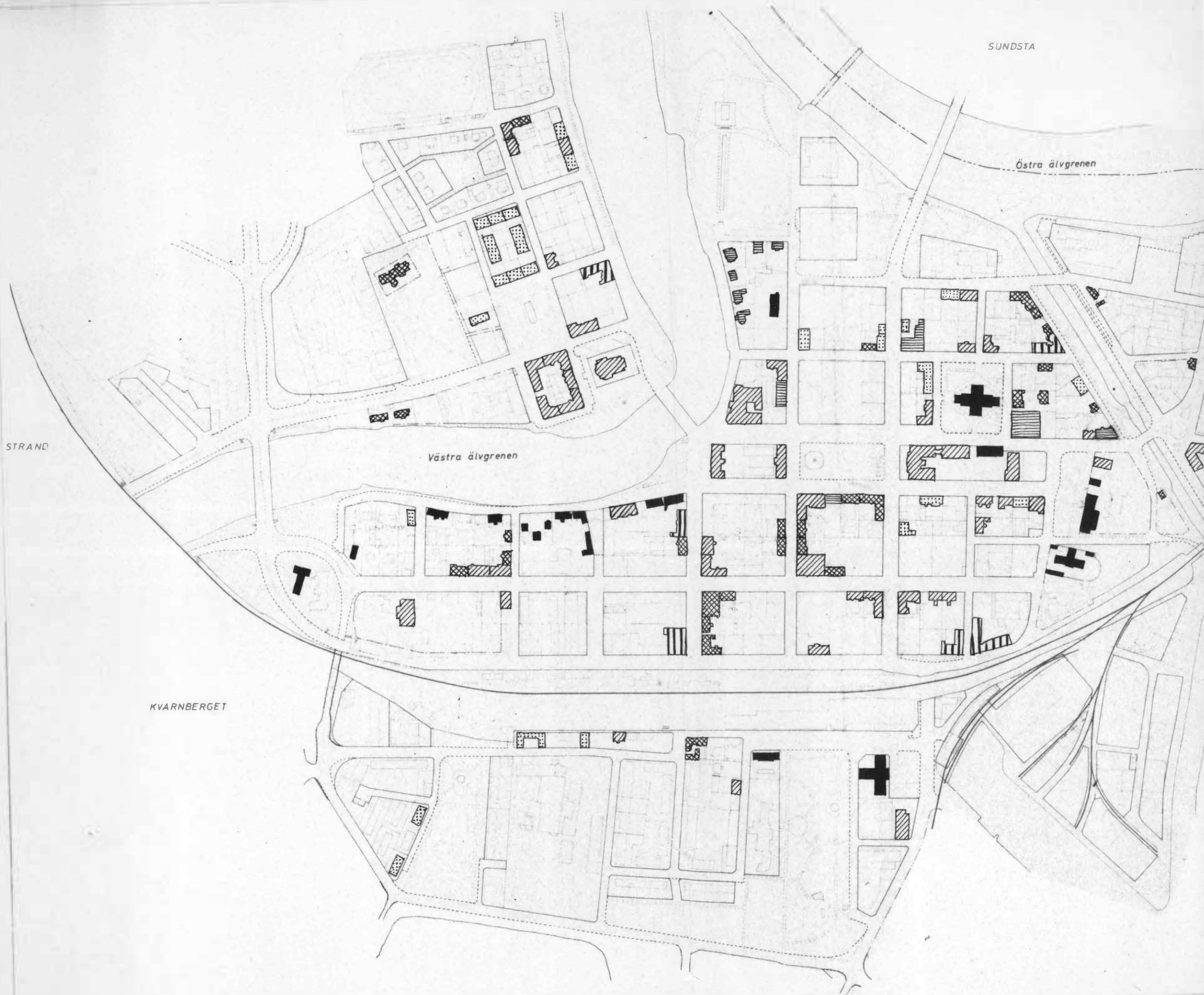
STRAND

SUNDSTA

Östra älvgrenen

Västra älvgrenen

KVARNBERGET



BEBYGGELSEINVENTERING I KARLSTADS CENTRUM

SOMMAREN 1980

Inventeringen utförd av

Anders Engman, Ing-Marie Gillberg,
Ulla Hasselqvist och Catharina Selfjord
från Bebyggelseantikvarisk linje vid
Göteborgs universitet.

Rådgivare: Håkan Eles, Värmlands museum.

Karlstads kommun, stadsarkitektkontoret

1980-08-08

Materialförteckning

9 st pärmar

Pärm 1: Presentation
Karta A, B, C med bilagor

Pärm 2: Tingvallastaden A-F

Pärm 3: Tingvallastaden G-L

Pärm 4: Tingvallastaden M-Ö

Pärm 5: Haga

Pärm 6: Klara

Pärm 7: Viken

Pärm 8: Stadsägor, Fotoprotokoll

Pärm 9: Fotonegativ, Kopior av fotoprotokoll

(Pärm 9 förvaras på Värmlands museum tillsammans med kontaktkartor på samtliga filmer)

3 st kartor (original)

Karta A: Byggnadskaraktär

Karta B: Bebyggelsestruktur

Karta C: Bedömning

FÖRKORTNINGAR OCH TECKENFÖRKLARINGAR TILL INVENTERINGSBLANKETTEN

Stom- och fasadmateriäl

Al	aluminium
B	bräder
Btg	betong
Et	eternit
Gr	granit
KS	konststen
P	plåt
Pl	plast
Sp	spån
T	timmer
Tg	tegel
SLL	stående locklistpanel
SLP	stående lockpanel
PFv	panel på förvandring
LSP	liggande slät panel
SSP	stående slät panel
LFS	liggande fasspântpanel
SFS	stående fasspântpanel
SPS	stående pärlspântpanel
Fjäll	fjällpanel
Rapp	rappning/revertering med bruk
Slät	slätputs
Sprit	spritputs
Stick	stickor

Taktäckning

1T	enkupigt tegel
2T	tvåkupigt tegel
Btg	betongtegel
Et	eternit eller liknande material
Kopp	koppar
P	plåt
Papp	papp
Sk	skiffer
Sp	spån
Stick	stickor

Fönster

1L	avser antal luftor
2L	
osv.	
Hp	H-post
Kp	korspost
LVR	ljus- och värmereflekterande
Mp	mittpost
Persp.	perspektivfönster
Tp	T-post
Tvp	tvärpost

Kulör

B	blå
Bg	beige
Br	brun
FR	faluröd
G	gul
Grå	grå
Gö	grön
Or	orange
R	röd
Rosa	rosa
S	svart
V	vit
X	omålat eller avflagnat
lj	ljus
mö	mörk
lj Gö	ljusgrön
mö Br	mörkbrun
G-Br	gulbrun
osv.	

Våningsplan

K	källare
1	våning 1 eller bottenvåning
2	våning 2
Vi	vind/svåning
ex.	
1:Sprit Grå	- första våning grå spritput
2-5:Slät Br	- andra till femte våningen brun slätputs

Övriga förkortningar

baks.	baksida
bost.	bostad/bostäder
delv.	delvis
elox.	eloxerad
fram.	framsida
inr.	inredd
korr.	korrugerad
m nr	mikronummer i byggnadsnämnden arkiv
P	parkering
prof.	profilerad
rustis.	rustiserad
u:	enligt muntlig uppgift
urspr.	ursprunglig



obebyggd tomtmark



överbyggd gård



infart till fastighet

Byggnaderna på varje fastighet är numrerade med romerska siffror.

De små kartbilderna är alltid orienterade med norr uppåt.

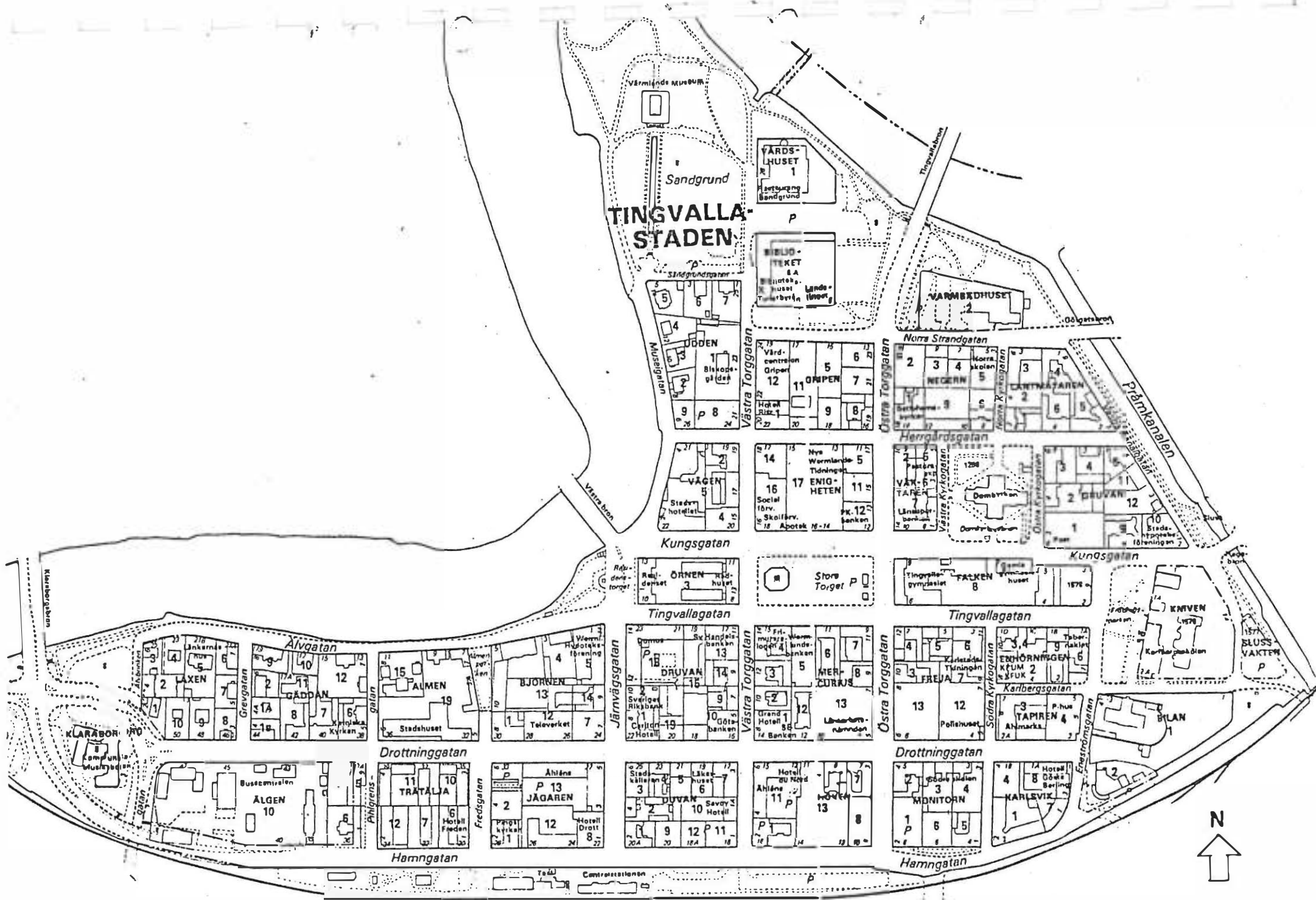
**** Befintligt byggnadsminne eller byggnadsminnesmärke.

*** Byggnad som bör skyddas som byggnadsminne (-smärke).

** Byggnad som bör bevaras.

* Byggnad som är viktig för gatubilden.

OBS! På grund av svårigheter vid kontaktkopiering, är många bilder suddiga.
Negativen är dock skarpa.



TINGVALLASTADEN

Värmlands museum

Sandgrund

VÄRDS-
HUSET
1
Restaurang
Sandgrund

BIBLIOTEKET
& A
Linda-
linnér

VÄRMBEDHUSET
2

ÖDDEN
1
Biskops-
gård
2
Hotell
Ruzé
3
4
5
6
7
8
9
10
11
12
13
14
15
16
17
18
19
20
21
22

Värd-
centrum
Orlopp
12
11
10
9
8
7
6
5
4
3
2
1
17
16
15
14
13
12
11
10
9
8
7
6
5
4
3
2
1

NEGERN
3
4
5
6
7
8
9
10
11
12
13
14
15
16
17
18
19
20
21
22

VÄGEN
1
2
3
4
5
6
7
8
9
10
11
12
13
14
15
16
17
18
19
20
21
22

Nya
Wormlands
Tidnings-
HETEN
14
13
12
11
10
9
8
7
6
5
4
3
2
1
17
16
15
14
13
12
11
10
9
8
7
6
5
4
3
2
1

DRUVAN
1
2
3
4
5
6
7
8
9
10
11
12
13
14
15
16
17
18
19
20
21
22

ÖRNEN
1
2
3
4
5
6
7
8
9
10
11
12
13
14
15
16
17
18
19
20
21
22

Stora
Torget
P

FÄLKEN
1
2
3
4
5
6
7
8
9
10
11
12
13
14
15
16
17
18
19
20
21
22

DRUVAN
1
2
3
4
5
6
7
8
9
10
11
12
13
14
15
16
17
18
19
20
21
22

MER-
KURJUS
1
2
3
4
5
6
7
8
9
10
11
12
13
14
15
16
17
18
19
20
21
22

EMHÖRNINGEN
1
2
3
4
5
6
7
8
9
10
11
12
13
14
15
16
17
18
19
20
21
22

TRÄTÄLJA
1
2
3
4
5
6
7
8
9
10
11
12
13
14
15
16
17
18
19
20
21
22

JÄGAREN
1
2
3
4
5
6
7
8
9
10
11
12
13
14
15
16
17
18
19
20
21
22

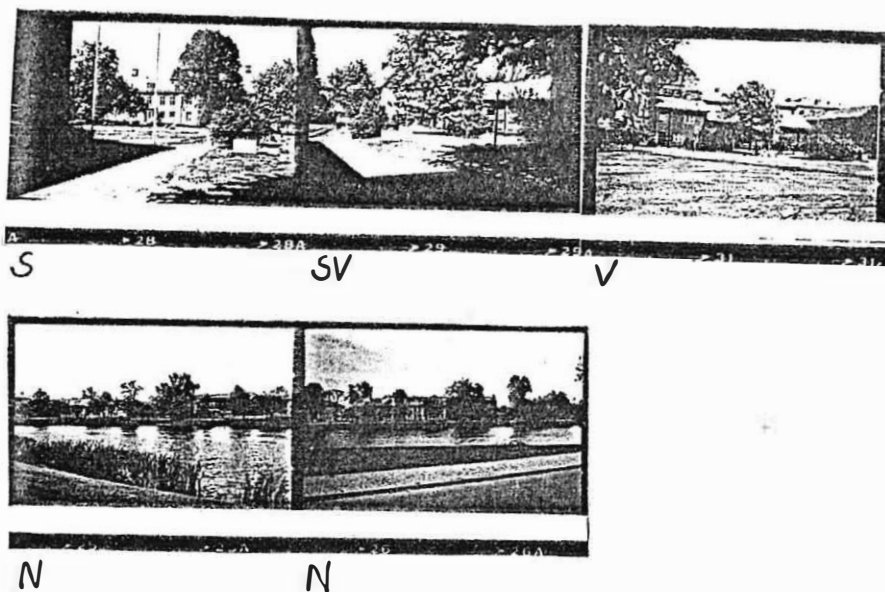
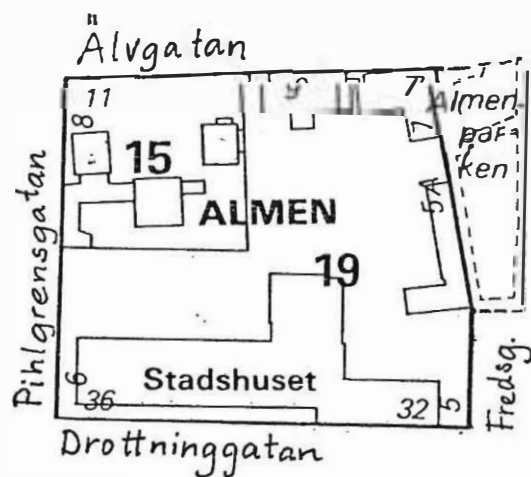
MONITORN
1
2
3
4
5
6
7
8
9
10
11
12
13
14
15
16
17
18
19
20
21
22

KNIVEN
1
2
3
4
5
6
7
8
9
10
11
12
13
14
15
16
17
18
19
20
21
22

BLUSS
VAKTEN
P



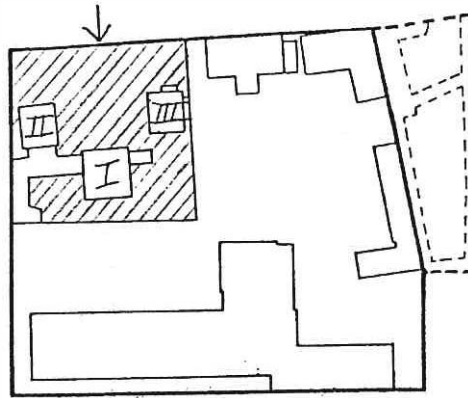
KV ALMEN



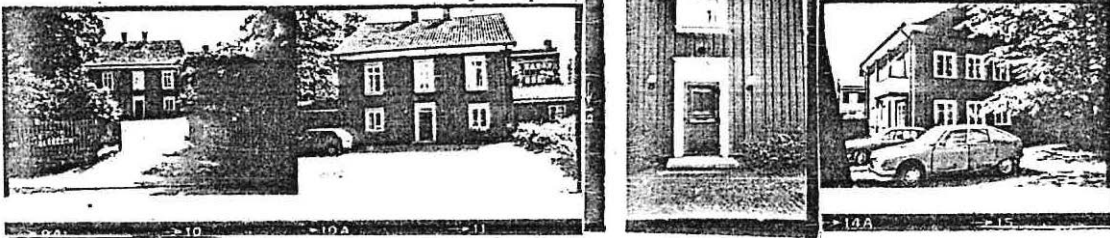
Kvarteret består av äldre trähusbebyggelse och kommunens stora förvaltningsbyggnad.

Den äldre trähusbebyggelsen mot Älvgatan utgör en kulturhistoriskt intressant miljö och är ett bra exempel på högre ståndsmiljö från första hälften av 1800-talet.

ALMEN 15



I:



N

N

N

SO

II:



Ö

N

V

NO gård

III:

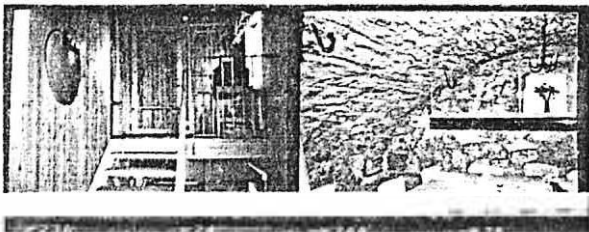


S

Ö

V

ursprungligt valv
i källaren



trapphus

ursprungligt valv

Inventerare C Selfjord U Hasselqvist

Datum 1980-06-12

A1: DATA

Kvarter, nr ALMEN 15 Byggnadsår Början av 1800-talet
 Gatadress Älvgatan 11 Ombyggnad 1951, 1953
 Arkitekt Arvid Klosterborg

Större undersökning önskvärd

Film nr ...K.473...

	I	II	III
A 2 HUS			
Funktion	Kontor	Kontor	Kontor
Stomme	T	T	T
Våningar	2 1/2	1	1 1/2 + Vi
Sockel	S	S	S
Fasad	SLL, mö Gö/Grå/V	SLL, mö Gö/V	SLP, mö Gö/V
Tak(skorsten)	1T, sadel, R	1 T, tält, R	1T, sadel, R
Fönster	2L, Mp, V 4L, Kp, V ursprunglig	2L, Mp, V	2L, Mp, V
Dörrar			
Övrigt	Huset är ihopbyggt med gårdshuset		

A 3 GÅRD

In/utfarter 2 Cykelskjul
 Markbehandling Gatsten, kullersten, gräs Ute/lekplats
 Parkering 16 st Vegetation Stora lövträd, buskar, syrener
 Garage Överbyggnad

A 4 STIL

(tidstypiska detaljer etc)

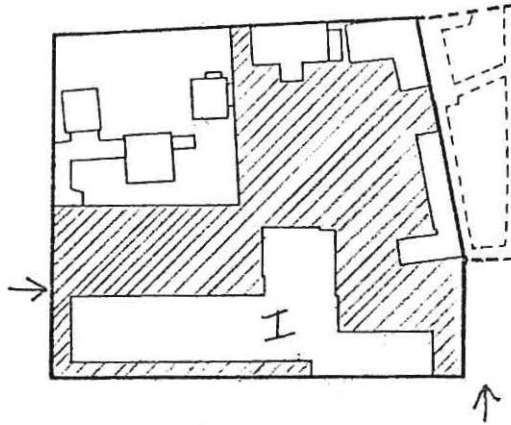
A 5 BOSTÄDER

Standard: hiss
 sopnedkast
 övrigt

A 6 ÖVRIGT
 (skick m m)

Samtliga hus i gott skick.
 Hus nr III verkar vara senare renoverat

ALMEN 19



I:



SO

S

S

SV



NV

NV

V

N



NO

O

N gård

NV gård

BEBYGGELSEINVENTERING I KARLSTADS CENTRUM, SOMMAREN 1980

Inventerare A Engman, I M Gillberg

Datum 1980-06-12

A1:DATA

Kvarter, nr ALMEN 19 Byggnadsår 1962
 Gatadress Drottninggatan 32 Ombyggnad
 Arkitekt Per Lagergren

Större undersökning önskvärd
 Film nr K 474

A 2 HUS Stadshus
 Funktion Kontor
 Stomme Btg
 Våningar 4+1
 Sockel S
 Fasad Tg, slammad, Grå/
 slät, Br
 Tak(skorsten) Koppar
 Fönster 1L, pivå, metall-
 klädda träbågar
 Dörrar Glas, metall
 Övrigt LVR glas mot S,V,
 Ö, 2 våningsflygel

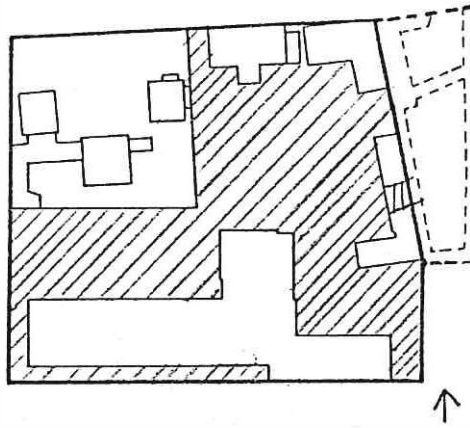
A 3 GARD åt N
 In/utfarter 2 Cykelskjul
 Markbehandling Gatsten, planteringar, gräs Ute/lekplats uteplats
 Parkering 40 Vegetation 5-7 stora träd, flera mindre
 Garage Överbyggnad

A 4 STIL
 (tidstypiska
 detaljer etc)

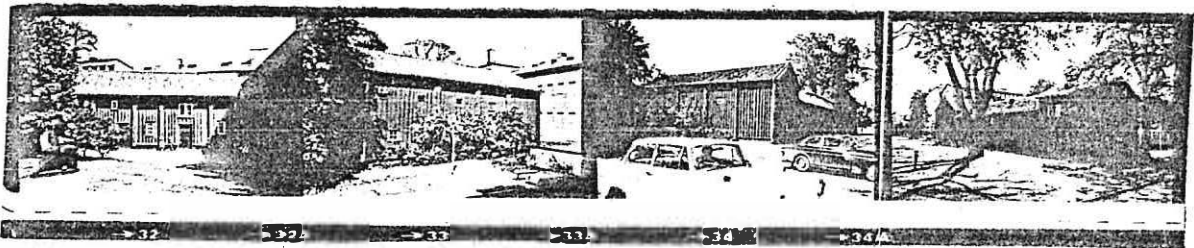
A 5 BOSTÄDER
 Standard: hiss
 sopnedkast
 övrigt

A 6 ÖVRIGT Gott skick
 (skick m m)

ALMEN 19



II:



V

S

SO

NO



N

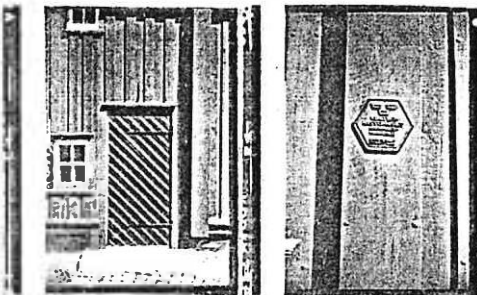
S



Ö



Ö



S dörr



Inventerare A Engman I M Gillberg

Datum 1980-06-12

A1:DATA

Kvarter, nr ALMEN 19 (uthuslängor)..... Byggnadsår

Gatuadress Fredsgatan..... Ombyggnad

Arkitekt

Större undersökning önskvärd

Film nr K 474+476

A 2 HUS

Funktion Bostad, ateljé, förråd

Stomme T

Våningar 2

Sockel S, slät, B

Fasad SLP, FR

SLL, FR

Tak(skorsten) 1T, R

Fönster 1L, 2L, Mp, V

ej ursprunglig

Dörrar S

Övrigt Kulturhistoriskt minnesmärke

A 3 GÅRD

In/utfarter Cykelskjul

Markbehandling Ute/lekplats.....

Parkering Vegetation

Garage Överbyggnad

A 4 STIL

(tidstypiska detaljer etc)

A 5 BOSTÄDER

Standard: hiss

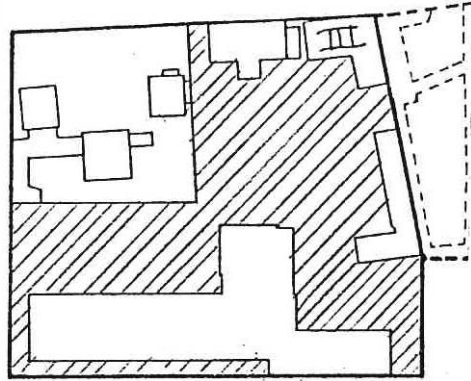
sopnedkast

övrigt

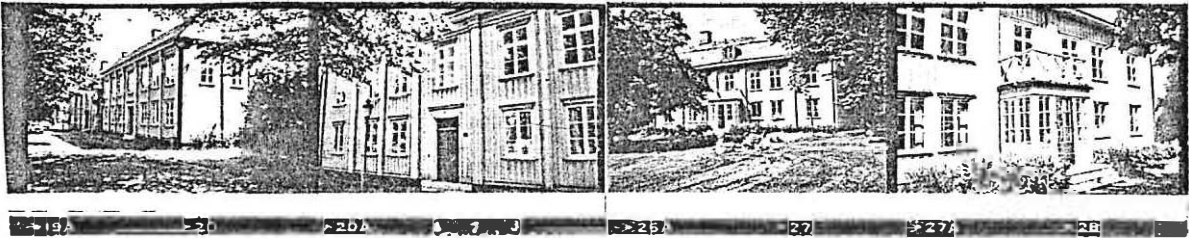
A 6 ÖVRIGT Gott skick

(skick m m)

ALMEN 19



III:



NV

N

S

S



V



A1:DATA

Kvarter, nr .ALMEN 19 Landshövdingegården Byggnadsår .1700-talet
 Gatadress .Älvgatan - Fredsgatan Ombyggnad .restaurering 1963
 Arkitekt

Större undersökning önskvärd
 Film nr .K 473

A 2 HUS

Funktion	1 Kontor, affär		
	2 Representationsvåning		
Stomme	T		
Våningar	2 1/2		
Sockel	S		
Fasad	SLP, G/Grå/Vit		
Tak(skorsten)	Sk, Grå		
Fönster	1: 2L, Mp, V 2: 4L, Kp, V		
Dörrar	Mö, Grå ursprunglig		
Övrigt			

A 3 GÅRD

In/utfarter	Cykelskjul
Markbehandling	Ute/lekplats
Parkering	Vegetation
Garage	Överbyggnad

A 4 STIL

(tidstypiska detaljer etc) Handsmidd spik

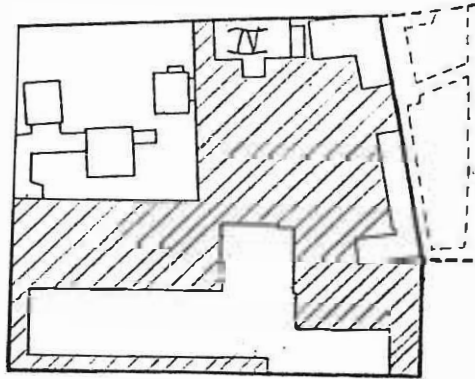
A 5 BOSTÄDER

Standard: hiss			
sopnedkast			
övrigt			

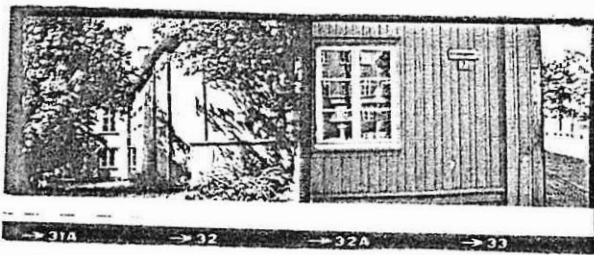
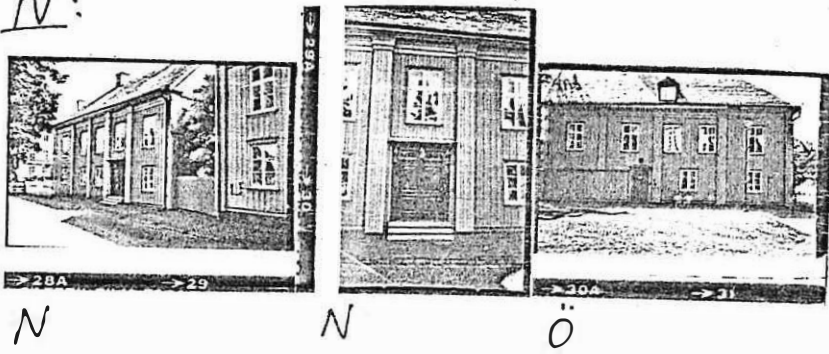
A 6 ÖVRIGT

(skick m m) Acceptabelt. Lagningen av NO hörnet måste målas

ALMEN 19



IV:



S Ö lagning av hörn



Inventerare C Selfjord U Hasselqvist Datum 1980-06-12

A1: DATA

Kvarter, nr .ALMEN 19 Doktorsgården.... Byggnadsår .1820.....
 Gatuadress .Älvgatan..... Ombyggnad .restaurering 1963.....
 Arkitekt

Större undersökning önskvärd
 Film nr ..K 473.....

A 2 HUS
 Funktion .Bostad.....
 .2: tomt.....
 Stomme T.....
 Våningar .2 ½.....
 Sockel S.....
 Fasad .SLP, Grå/V.....
 (.....
 Tak(skorsten) Sk, mansard, Grå.....
 Fönster .1: 2L, Mp, V.....
 .2: 4L, Kp, V.....
 Dörrar
 Övrigt

A 3 GÅRD
 In/utfarter Cykelskjul
 (.Markbehandling Ute/lekplats.....
 Parkering Vegetation
 Garage Överbyggnad

A 4 STIL
 (tidstypiska
 detaljer etc)

A 5 BOSTÄDER
 Standard: hiss
 sopnedkast
 övrigt

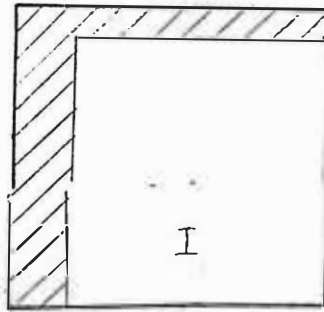
A 6 ÖVRIGT .Gott skick, Balkongracket behöver målas.....
 (skick m m)

KV BIBLIOTEKET

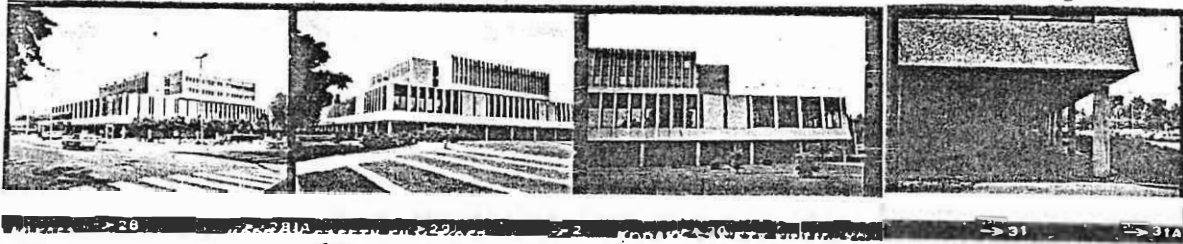


Bibliotekshuset från 1972 är ett kulturellt centrum med många aktiviteter. Byggnaden innehåller även kontorslokaler för bl.a. landstinget.

BIBLIOTEKET Stg 8A



I:

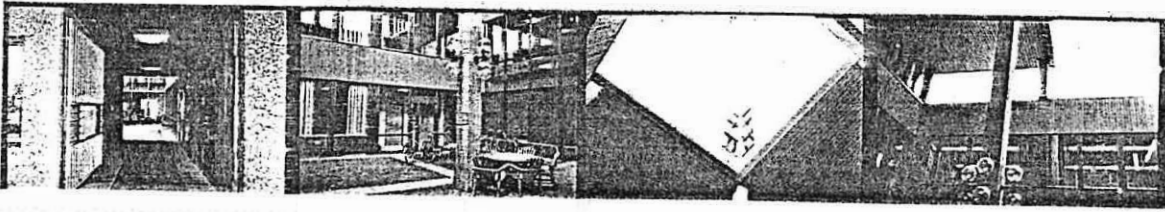


SV

SD

O

O



N

NV gård

gårdsöppning

BEBYGGELSEINVENTERING I KARLSTADS CENTRUM, SOMMAREN 1980

Inventerare A Engman I M Gillberg

Datum 1980-06-25

A1:DATA

m nr 111802

Kvarter, nr STG 8 A

Byggnadsår 1972

Gatuadress Västra Torggatan

Ombyggnad 1975, 1976 (entré)

Arkitekt Skanark

Större undersökning önskvärd

Film nr K 502

A 2 HUS I

Funktion Bibliotek, kontor, samlingslokaler

Stomme Btg

Våningar K+5

Sockel

Fasad 1:Btg 2-5:Btg-element med ballaststen SSP, Br/G-Br

Tak(skorsten)

Fönster 1:Metallpartier, Br/Trä, Br 2-5: 2L-4L, Mp/Tvp, Br/G-Br

Dörrar Metall, glasade, Br

Övrigt

A 3 GARD 2 st

In/utfarter 1 Cykelskjul

Markbehandling Gatsten, Btg-plattor Ute/lekplats

Parkering 19 Vegetation Lövträd, buskar

Garage Överbyggnad Delvis överbyggda

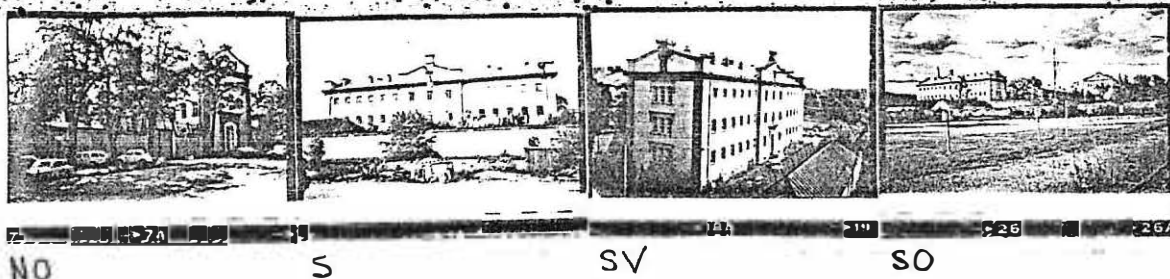
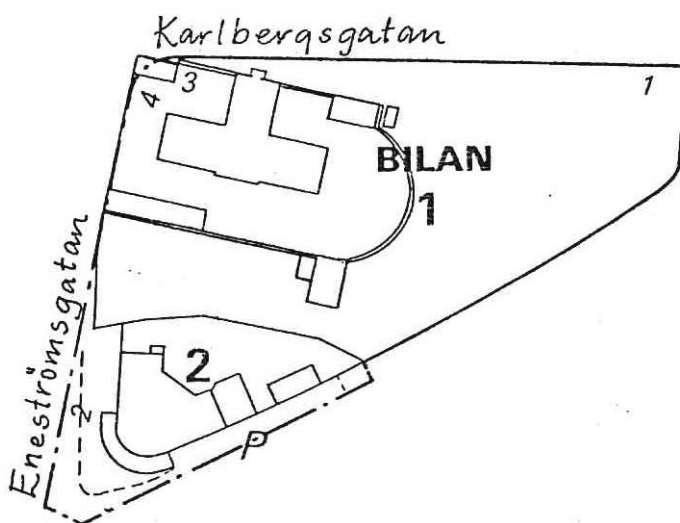
A 4 STIL (tidstypiska detaljer etc)

A 5 BOSTÄDER

Standard: hiss
sopnedkast
övrigt

A 6 ÖVRIGT Gott skick
(skick m m)

KV BILAN



KVARTERET BILAN

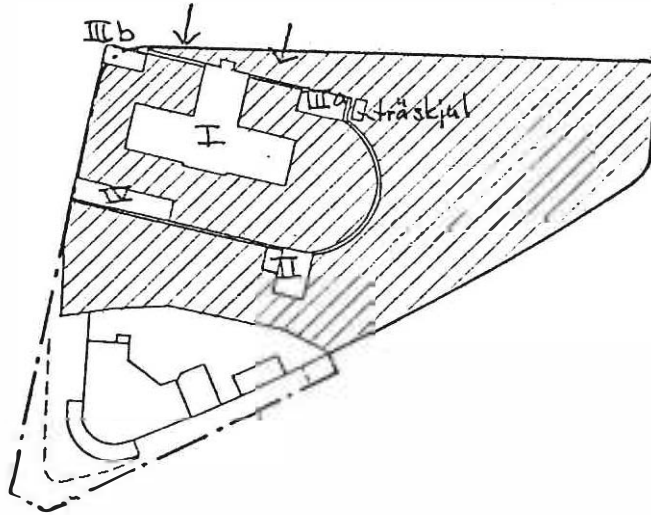
I kvarteret ligger det gamla cellfängelset från 1847 och en äldre verkstadsbyggnad.

Området utanför fängelsemuren är, med undantag av en mindre verkstadslokal, helt obebyggt.

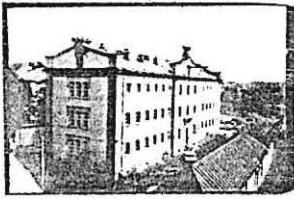
Fängelsebyggnaderna innanför muren är relativt välbevarade och utgör ett viktigt social- och kulturhistoriskt dokument från 1840-talets fängelsereform.

Dessutom utgör fängelset tillsammans med Frödingsparken och kvarteret Kniven en lummig enhet med olika institutionsbyggnader.

BILAN 1



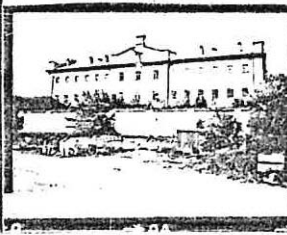
I:



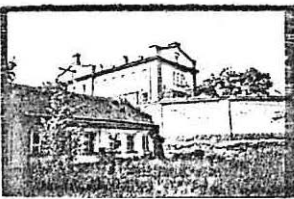
SV



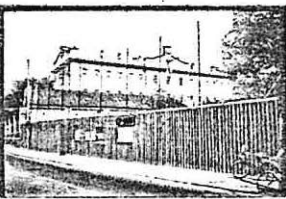
SV



S



SV



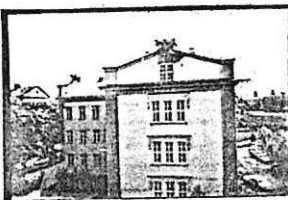
SV



SV



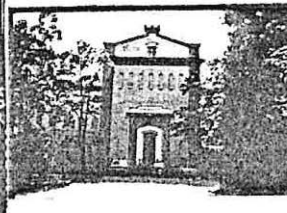
V



V



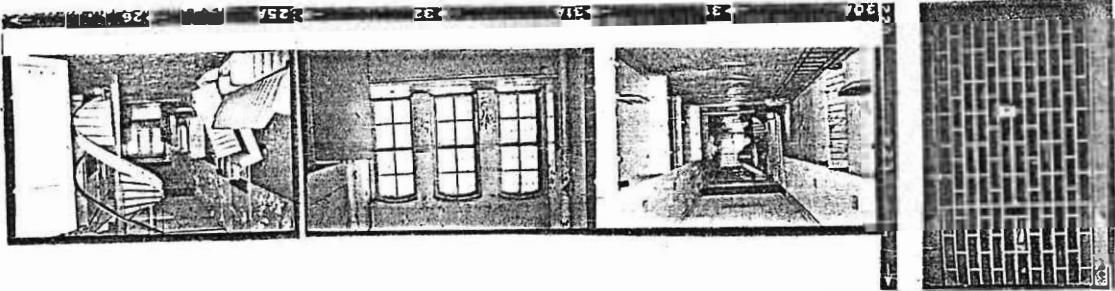
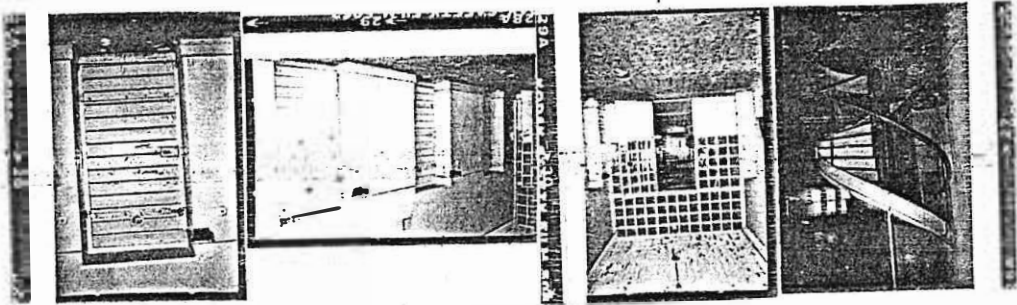
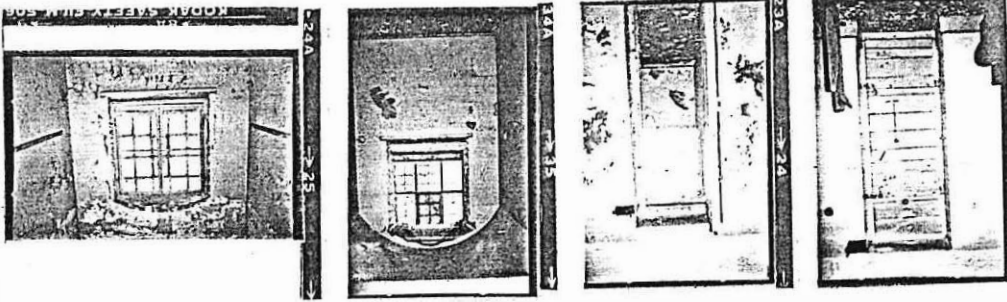
NO



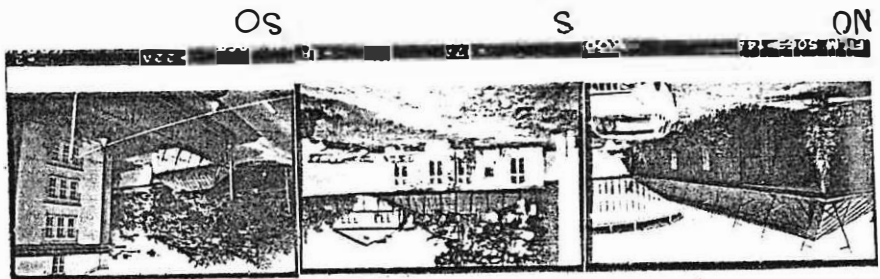
N



N



Interiör:



OS

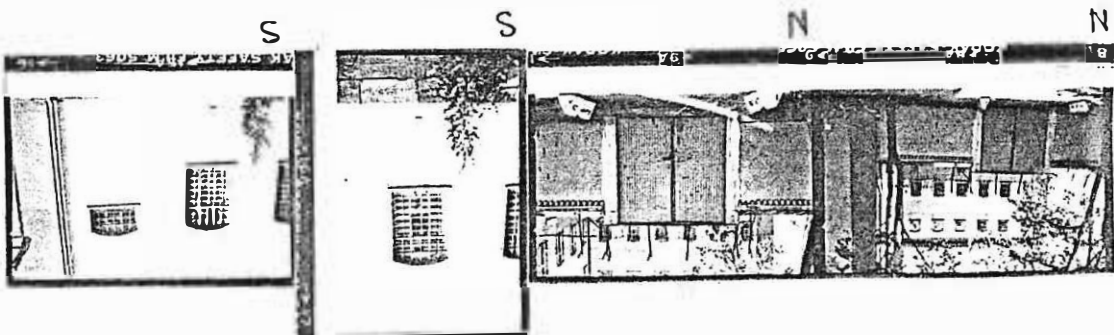
S

ON

9

III

II

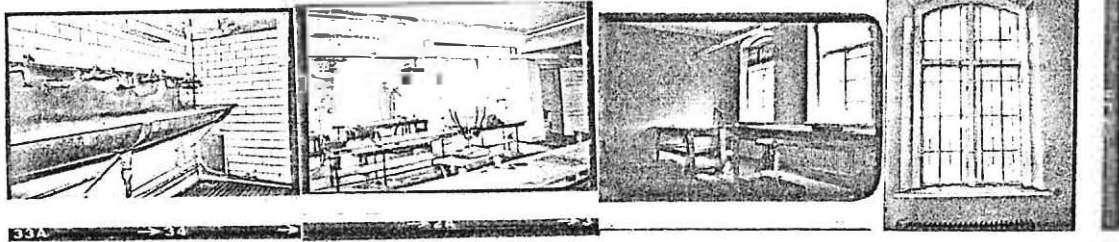


S

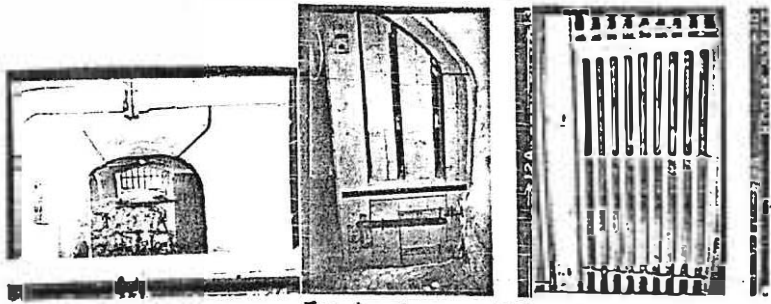
S

N

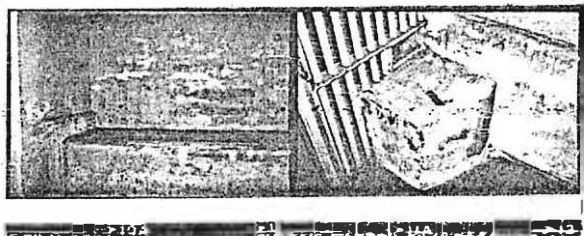
N



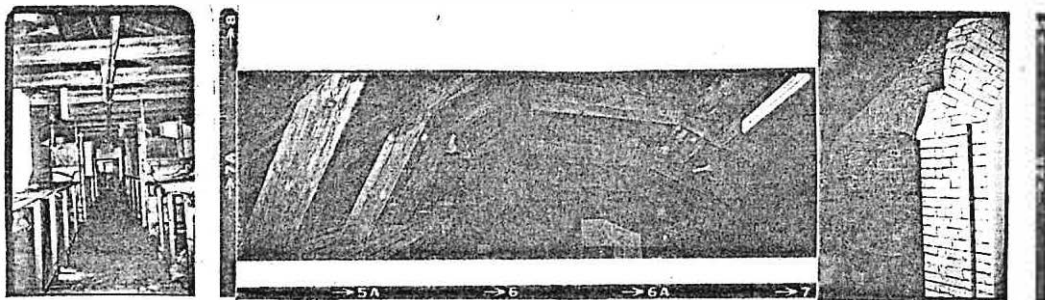
Textilverkstad:



Isoleringscell:
 Urspr. senare.

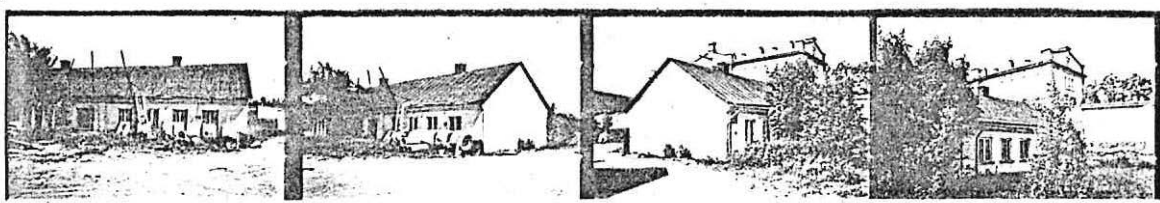


Brits "Toalett"



Vind:

II:



V SV SO SO



Inventerare A Engman U Hasselqvist

Datum 1980-06-17

A1:DATA

Kvarter, nr BILAN 1 Byggnadsår 1847
 Gatadress Enerströmsgatan - Karlbergs- Ombyggnad ?
 gatan Arkitekt
 Större undersökning önskvärd Alternativ användning
 Film nr K 488 + K 490 + K 499 + K 501

	I	II	II a och b	IV
A 2 HUS				
Funktion	F d fängelse	Tomt, f d verkstad	a: Tvättstuga, verkstad b: lager	Vedskjul
Stomme	Tg	Lätt Btg	Tg	B
Våningar	K+3+Vi	1	1	1
Sockel	Gr, huggen/rustis		Gr, rustiserad	
Fasad	Slät, lj Grå/Bg	Slät, lj Grå	Slät, lj Grå	SLL, B
Tak(skorsten)	P, lj Gö (P)	P, S	P, S	P, S
Fönster	Smårutiga med 1L - 2L	2L, V	4L, Kp, lj Grå	2L, Br
Dörrar	Trä		Trä, lj Grå	
Övrigt	Gavelrösten krönta med granitkronor	Huset förfaller		

A 3 GARD

In/utfarter 2 Cykelskjul
 Markbehandling Grus, gräs Ute/lekplats
 Parkering Vegetation Stora lövträd mot Karlbergsgatan
 Garage Överbyggnad

A 4 STIL

(tidstypiska detaljer etc) Tidstypisk fängelsebyggnad

A 5 BOSTÄDER

Standard: hiss
 sopnedkast
 övrigt

A 6 ÖVRIGT
 (skick m m)

I Putsen har lossat på flera ställen, fönsterrutor är utslagna. Vandali-
 sering har börjat. Eftersom huset stått ouppvämt de senast åren har så
 gott som all färg lossnat. Andra fuktskador finns inte. I övrigt är
 byggnaden i gott skick. Eftersom byggnaden är i gott skick och dessutom
 väl bevarad, utgör den ett viktigt socialhistoriskt och kulturhistoriskt

dokument, från 1840-talets fängelsereform.

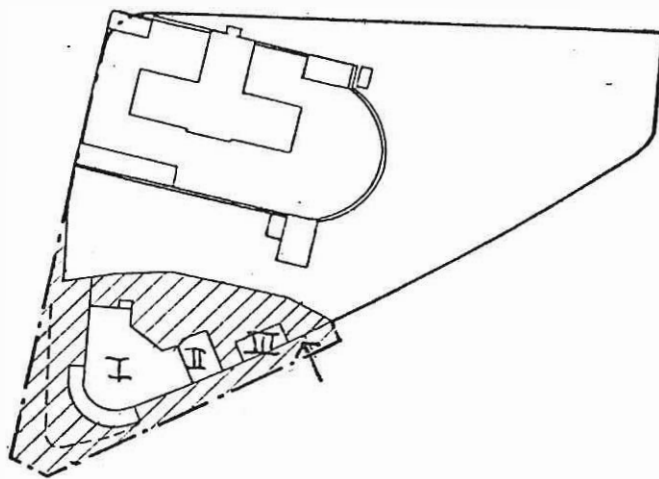
II Huset i mycket dåligt skick

!I a o b Acceptabelt skick

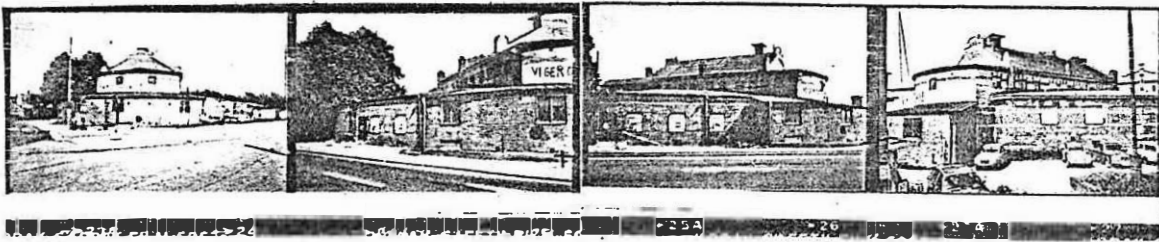
IV Acceptabelt skick

Hela anläggningen (inklusive fängelsemuren) borde bevaras. Alternativ användning bör undersökas, där så små ingrepp som möjligt görs. Den inredning (inklusive celldörrar) som finns kvar idag bör användas även i framtiden.

BILAN 2



I:

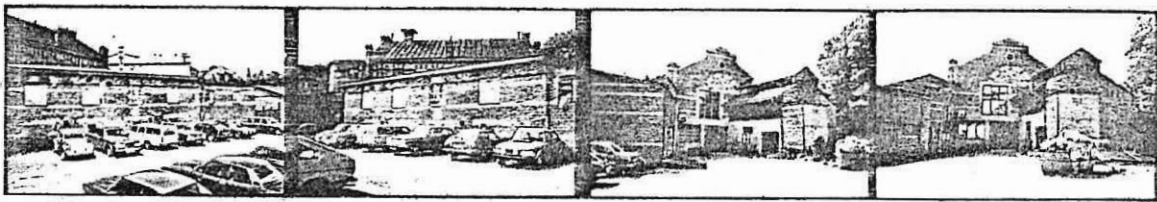


SV

S

SE

S



S

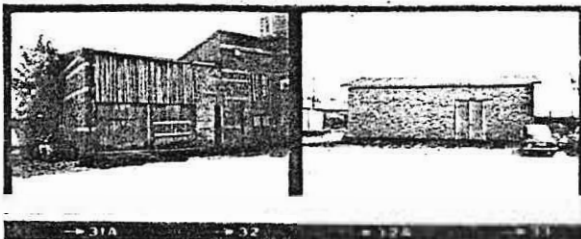
SW

NW

N

II

III



NV

N

BEBYGGELSEINVENTERING I KARLSTADS CENTRUM, SOMMAREN 1980

Inventerare A Engman U Hasselqvist

Datum 1980-06-17

A1:DATA

Kvarter, nr	BILAN 2	Byggnadsår	Före 1919
Gatuadress	Eneströmsgatan	Ombyggnad	1920, 1955
		Arkitekt	Erik Gillis Karlgren

Större undersökning önskvärd

Film nr K 488

	I	II	III
A 2 HUS			
Funktion	Verkstad	Garage	Transformatorstation
Stomme	Tg	Tg	Tg
Våningar	2	1	1
Sockel	Gr, huggen	Slät, Grå	Slät, svart
Fasad	Tg, R, med Btg-band, G / SLL	Tg, R med Btg-band, G / LSP	Tg, G / SLP
Tak(skorsten)	P, S	P, S	Papp, S
Fönster	2L - 6L, mö Br	2L, mö Br	
Dörrar	Br		lj Grå
Övrigt			

A 3 GARD

In/utfarter	1	Cykelskjul
Markbehandling	Grus	Ute/lekplats
Parkering	c:a 10	Vegetation 1 stort lövträd
Garage		Överbyggnad

A 4 STIL

(tidstypiska detaljer etc)

A 5 BOSTÄDER

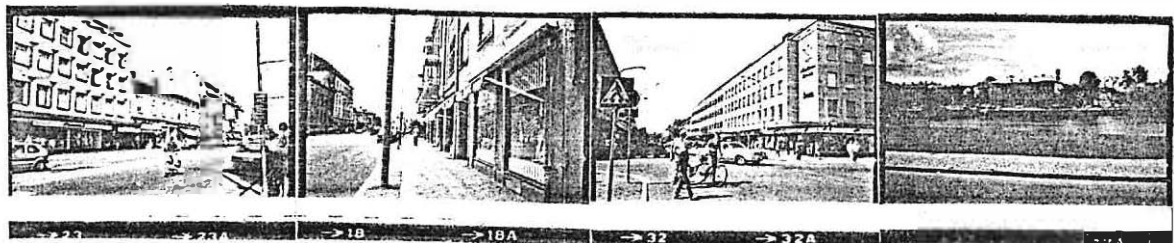
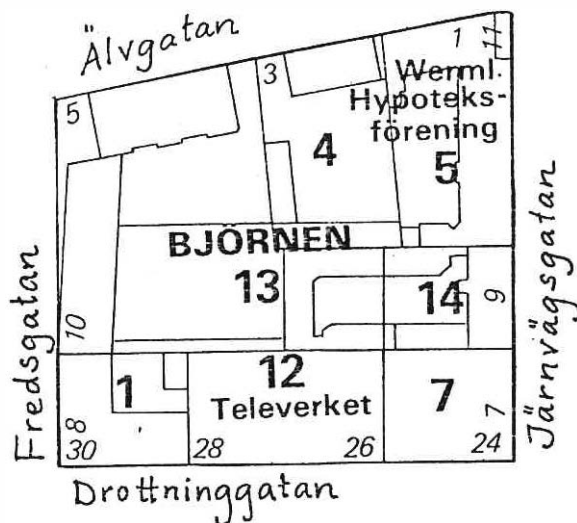
Standard: hiss			
sopnedkast			
övrigt			

A 6 ÖVRIGT

(skick m m) I - II Utvändigt dåligt skick

III Gott skick

KV BJÖRNEN

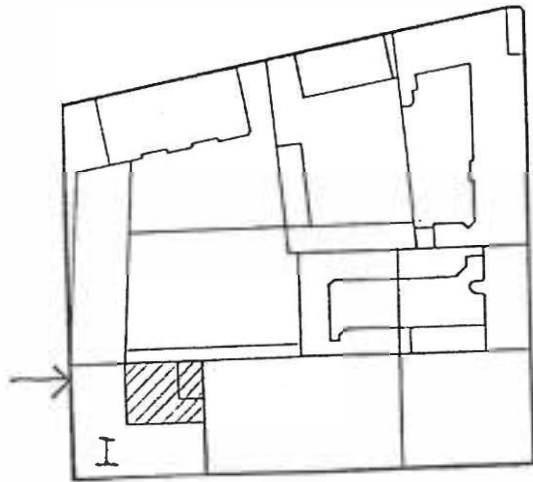


SO Järnvägsq. NO Järnvägsq. SO Drottningg. N från Klara

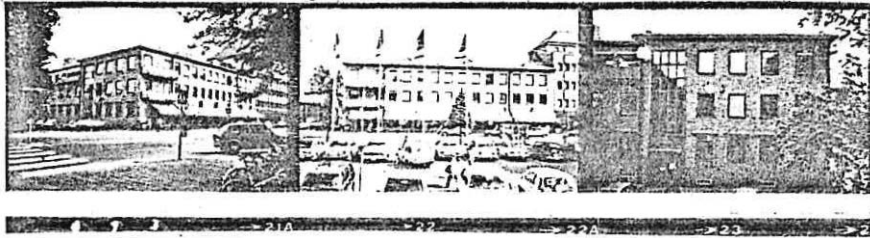
Kvarteret innehåller skiftande bebyggelse från olika epoker. Byggnaderna mot Drottninggatan har anpassats till varandra och bildar en kompakt enhet.

Byggnaderna mot Älvgatan är var för sig vackra exempel på klassicerande arkitektur där Televerkets hus (Björnen 13) med sin pampiga fasad dominerar gatubilden. Hörnhuset Älvgatan - Järnvägsgatan (Björnen 5) har mycket vackert dekorerade fasader. Inom Björnen 5 finns också ett mycket väl bevarat jugendhus från 1907.

BJÖRNEN 1



I:



BEBYGGELSEINVENTERING I KARLSTADS CENTRUM, SOMMAREN 1980

Inventerare A Engman I M Gillberg

Datum 1980-06-13

A1:DATA

Kvarter, nr BJÖRNEN 1 Byggnadsår 1937
 Gatuadress Fredsgatan 8 - Drottning- Ombyggnad
 gatan 30 Arkitekt

Större undersökning önskvärd
 Film nr K 476

A 2 HUS I
 Funktion 1 Affärer
 2-3 kontor , 3 kontor
 Stomme Btg
 Våningar K+3
 Sockel Gr, huggen
 Fasad Tg, G

Tak(skorsten) P, Gö
 Fönster 1 Skyltfönster, metal
 2-3 Br, 3L, Gö
 Pivot, Br , 2L-3L, Gö
 Dörrar Ek, fernissad
 Övrigt

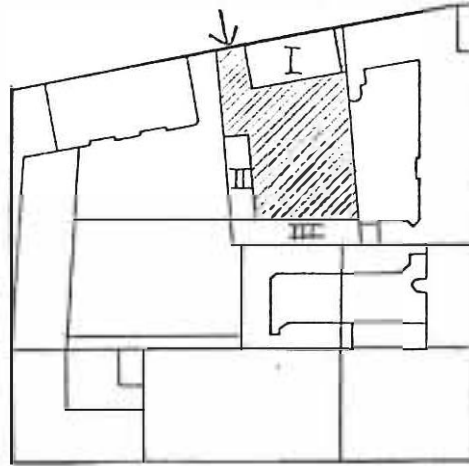
A 3 GÅRD
 In/utfarter 1 Cykelskjul 2 st (hör till Björnen 13)
 Yrkbehandling Asfalt Ute/lekplats
 6-7
 Parkering Vegetation
 Garage Överbyggnad

A 4 STIL
 (tidstypiska detaljer etc)

A 5 BOSTADER 2?
 Standard: hiss
 sopnedkast
 övrigt

A 6 ÖVRIGT Gott skick
 (skick m m)

BJÖRNEN 4



I:

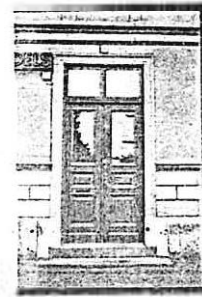


NV

N

S

N



II

III



O

N

grind



Inventerare A Engman, I M Gillberg

Datum 1980-06-13

A1:DATA

Kvarter, nr BJÖRNEN 4 Byggnadsår I 1846-47 II och III 1913
 Gatuadress Älvgatan 3 Ombyggnad
 Arkitekt

Större undersökning önskvärd Åldersbestämning
 Film nr K 478

	I	II	III
A 2 HUS			
Funktion	Kontor	Garage/verkstad	1 kontor/garage 2-3 kontor
Stomme			S
Våningar	2 1/2	1	K+3
Sockel	Kalksten/slät rusticerad Grå sprit, Grå	Slät, Grå	Slät, mö Grå
Fasad	Slät, lj Br/Grå		
Tak(skorsten)	P, S		P, S
Fönster	1 4L, Kp, Br, Urspr 2 4L, Tvp, Br, Urspr 3 4L, Kp, Br Urspr	1-2 4L, Kp V 3 2L, Mp V	3L, Mp
Dörrar	Ek, glas, mö Br Urspr		
Övrigt			

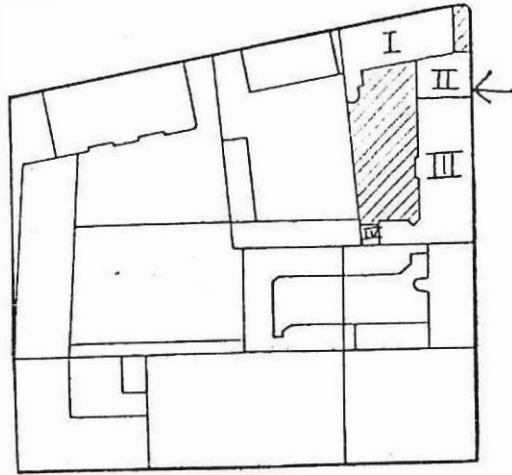
A 3 GÅRD
 In/utfarter 1 Cykelskjul
 Markbehandling Asfalt Ute/lekplats
 Parkering 34 st Vegetation
 Garage Överbyggnad

A 4 STIL
 (tidstypiska I Klassicerande stil
 detaljer etc)

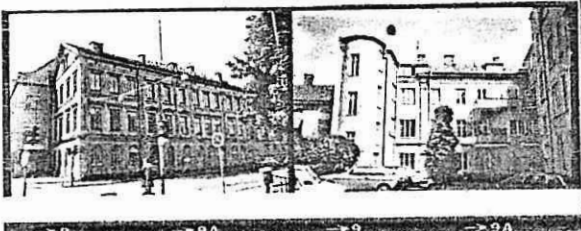
A 5 BOSTÄDER
 Standard: hiss
 sopnedkast
 övrigt

A 6 ÖVRIGT
 (skick m m)
 .Gott skick
 .Smidda grindar och staket
 .Gården saknar helt vegetation och används uteslutande till parkering

" BJÖRNEN 5



I:



N

S

O

II



II, III

III:



O

SV

NO

III, IV

O

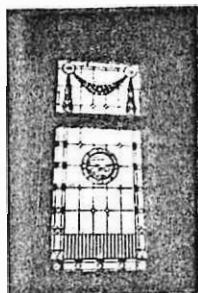
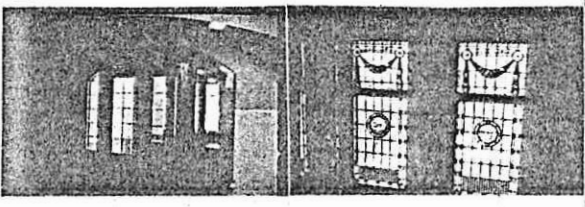


O

O

N

III:



Interiör, trapphall.

A1:DATA

Kvarter, nr BJÖRNEN 5 (Hypoteksföreningen) Byggnadsår I. 1862-65 II. 1929 III u. 1907.....
 Gatadress Älvgatan 5 Ombyggnad 1903, 1923, 1977.....
 Arkitekt II: Cyrillus Johansson.....

Större undersökning önskvärd

Film nr K 478

	I	II	III	IV
A 2 HUS				
Funktion	1-3: Kontor, bost 2: Kontor, tandläk	1: affär	1: affär 2-3: bost, 3: kontor	Garage
Stomme	S	S	S	B
Våningar	K+3+inr Vi	3+inr Vi	K+4	1+Vi
Sockel	Gr, huggen	Gr, huggen	Gr, huggen	
Fasad	1: Slät, rustiserad 2-3: Slät, Grå	Slät, Grå	1: Gr, rustiserad 2-3: Slät, lj Br 4 Slät, Bg, P, Gö Gård: 1-4 Slät, Grå	Slät, Grå
Tak(skorsten)	Sk (P, Grå)	1 T	Kopp	P, S
Fönster	1: 2L, Tvp, rund båge, V/Br 2: 4L, Kp, V/Br 3: 2L, Mp, V/Br	1: skyltfönster, Br 2-3: 2L, V/Br	1: Skyltfönster 2-3: 1L-3L, Tvp, V/Br 4: Pivot, Br	
Dörrar				Grå
Övrigt	Pilastrar, rikt dekorerade korintiska kapital		Smidesgrind vid port Smidda balkongräcken	

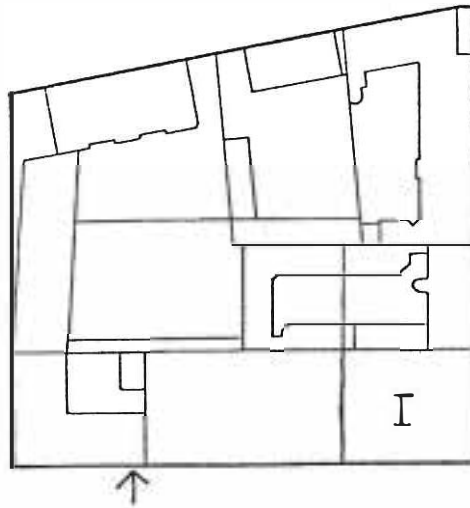
A 3 GÅRD				
In/utfarter	1		Cykelskjul	
Markbehandling	Gatsten, asfalt, gräs		Ute/lekplats	
Parkering	13		Vegetation Ek, buskar	
Garage			Överbyggnad	

A 4 STIL
 (tidstypiska detaljer etc) I. Rikt utsmyckad fasad mot gatan, Kornischer, frontoner, dekorerade pilastar, dekorerade tvärband m.m. III. Jugendstil, tidstypisk.....

A 5 BOSTÄDER				
Standard: hiss				
sopnedkast				
övrigt				

A 6 ÖVRIGT
 (skick m m) I Målningsarbeten på fasad erfordras
 II - IV Gott skick
 I Mycket vackra fasader mot gatan
 III Interiör: Mycket tidstypisk interiör i trapphus och entré. Färgat blyinfattat glas i trapphus. Dörrar med fasettslipat glas. Vitt kakel med dekoration. Paneler och kakelugnar i lägenheter är delvis bevarade.

BJÖRNEN 7



I



S0

O

S

BEBYGGELSEINVENTERING I KARLSTADS CENTRUM, SOMMAREN 1980

Inventerare A Engman I M Gillberg

Datum 1980-06-13

A1:DATA

Kvarter, nr BJÖRNEN 7 Byggnadsår 1963
 Gatadress Järnvägsgatan 7 - Drottning- Ombyggnad
 gatan 24 Arkitekt Anders Tengbom

Större undersökning önskvärd
 Film nr K 478

A 2 HUS
 Funktion 1 affärer, 2-5 kon-
 tor, 3 fändl, K-
 parkering
 Stomme Btg
 Våningar 2 K+4+1
 Sockel
 Fasad 1 glaserad klinker
 Br, 2-5: glaserad
 klinker Bg
 Tak(skorsten) Kopp
 Fönster 1: Skyltfönster,
 metall, Br
 2-5: Pivot, metall Br
 Dörrar Metall, Br
 Övrigt

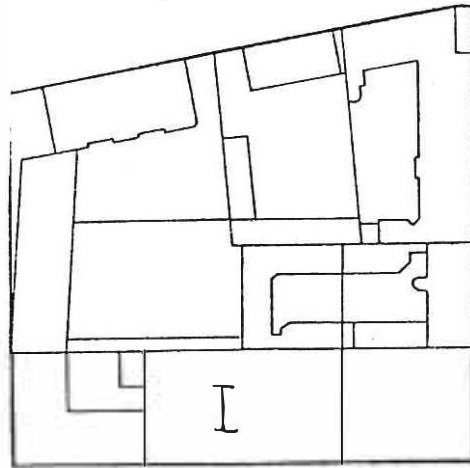
A 3 GÅRD saknas
 In/utfarter 1 Cykelskjul
 Markbehandling Ute/lekplats
 Parkering 35 Vegetation
 Garage Överbyggnad

A 4 STIL
 (tidstypiska
 detaljer etc)

A 5 BOSTÄDER
 Standard: hiss
 sopnedkast
 övrigt

A 6 ÖVRIGT Gott skick
 (skick m m)

" BJÖRNEN 12



I:



SO



S

BEBYGGELSEINVENTERING I KARLSTADS CENTRUM, SOMMAREN 1980

Inventerare A Engman I M Gillberg

Datum 1980-06-13

A1:DATA

Kvarter, nr BJÖRNEN 12(Systembolaget) Byggnadsår 1975
 Gatadress Drottninggatan 26 - 28 Ombyggnad
 Arkitekt Arkitektgruppen HaHoLi

Större undersökning önskvärd
 Film nr ..K.478.....

A 2 HUS

Funktion	1: affärer		
	2-5: kontor		
Stomme	Btg		
Våningar	4+1		
Sockel			
Fasad	1: Glaserad klinker,		
	B,2-5: Tg, Bg		
Tak(skorsten)	P S		
Fönster	1: Skyltfönster,		
	metall, Br		
	2-5: 1L		
Dörrar	Metall, Br		
Övrigt	Smidesgrind		

A 3 GÅRD saknas

In/utfarter	Cykelskjul
Markbehandling	Ute/lekplats
Parkering	Vegetation
Garage	Överbyggnad

A 4 STIL
 (tidstypiska detaljer etc)

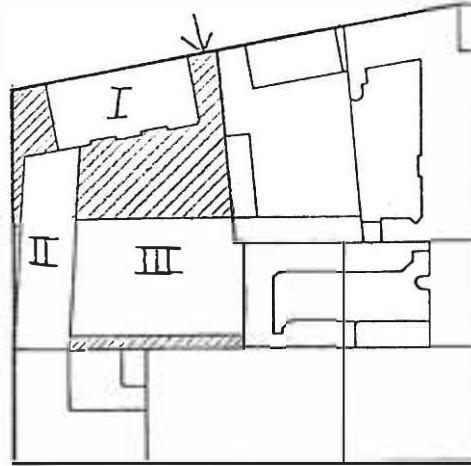
A 5 BOSTÄDER

Standard: hiss			
sopnedkast			
övrigt			

A 6 ÖVRIGT
 (skick m m)

Gott skick

BJÖRNEN 13



I:

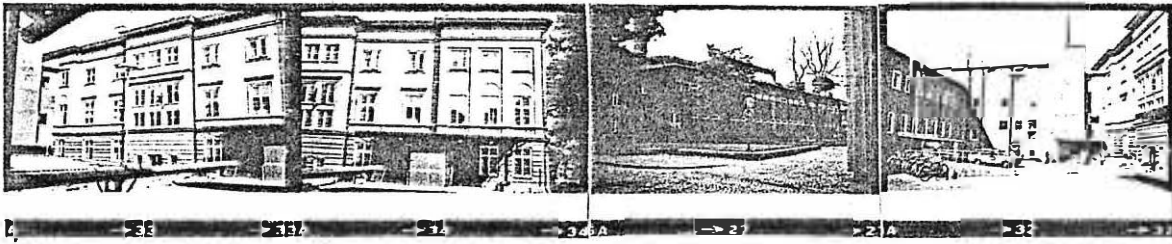


NO

NV

N

II:



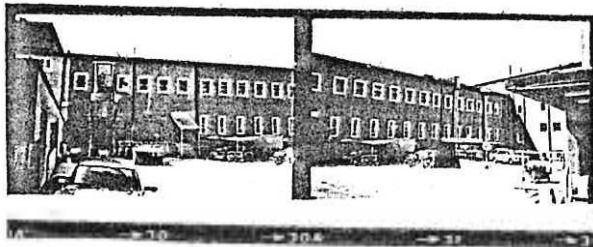
S

S

NV

O

III:



N

N



A1:DATA

Kvarter, nr . BJÖRNEN 13 Televerket Byggnadsår . I. 1866. II. 1955.....
 Gatadress . Älvgatan 5 Ombyggnad . 1935.....
 Arkitekt

Större undersökning önskvärd
 Film nrK.476....

	I	II	III
A 2 HUS			
Funktion	Kontor	1-2 telestation	Telestation
	3, autom station	3 matsal	
Stomme	S	Btg	Btg
Våningar	K+3+Vi	K+2+1	K+2
Sockel	Gr, huggen	Btg/Sprit, Grå	Sprit, Grå
Fasad	1 Sprit, rusticerad	Sprit, G, Grå/G	Slät, G Br
	Grå	Mot gård Sprit	
	2-3 Slät, Grå	G Br	
Tak(skorsten)	P, Grå	P, Grå, Papp	P, S
Fönster	1 4L, Tvp	1L, V	1L, V
	2 4L, Kp		
	3 2L, Mp		
Dörrar	Ek, fernissad, glasad, urspr		
Övrigt	Tillbyggt hisshus/ inlastning		

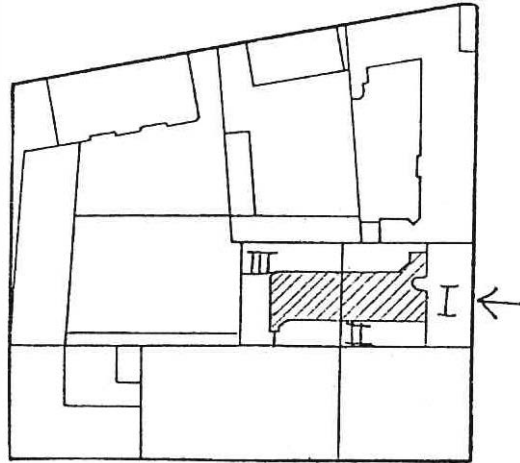
A 3 GÅRD		
In/utfarter	1	Cykelskjul 1
Markbehandling	Asfalt, gräs	Ute/lekplats
Parkering	c:a 10 för Telev. tj.bilar	Vegetation 2 stora lövträd
Garage	Överbyggnad

A 4 STIL
 (tidstypiska detaljer etc) . I Klassicerande stil

A 5 BOSTÄDER
 Standard: hiss
 sopnedkast
 övrigt

A 6 ÖVRIGT . I - III gott skick

BJÖRNEN 14



I:



O

V

SV

II

III:



NV

S

O



Inventerare A Engman I M Gillberg

Datum 1980-06-13

A1:DATA

Kvarter, nr BJÖRNEN 14 Byggnadsår I b c:a 1870 II ? III ?
 Gatuadress Järnvägsgatan 9 Ombyggnad
 Arkitekt

Större undersökning önskvärd

Film nr ..K.478.....

	I	II	III
A 2 HUS			
Funktion	1: affär 2: kontor	1: kontor 1-3 bostäder	1-2 kontor, garag 3 bostäder
Stomme	B		
Våningar	2+Vi	K+3	K+2+inr Vi
Sockel	Gr, huggen	Sprit, Rosa	Sprit, Rosa
Fasad	1 Slät, B, Grå 2 Slät, Rosa	Slät, lj Grå	Slät, lj Grå
	Gård: 1-2 4L-6L,Kp		
	R		
Tak(skorsten)	Korr P, S(Tg urspr)	P,S (Tg, urspr)	
Fönster	1 Skyltfönster metall 2 4 L, Kp,V	2L,Mp,R	2L-6L, Mp Kp R
Dörrar		Br	Br
Övrigt			

A 3 GÅRD

In/utfarter 1 Cykelskjul
 Markbehandling Asfalt, gräs,gatsten Ute/lekplats
 Parkering 7 Vegetation Buskar
 Garage Överbyggnad

A 4 STIL

(tidstypiska detaljer etc)

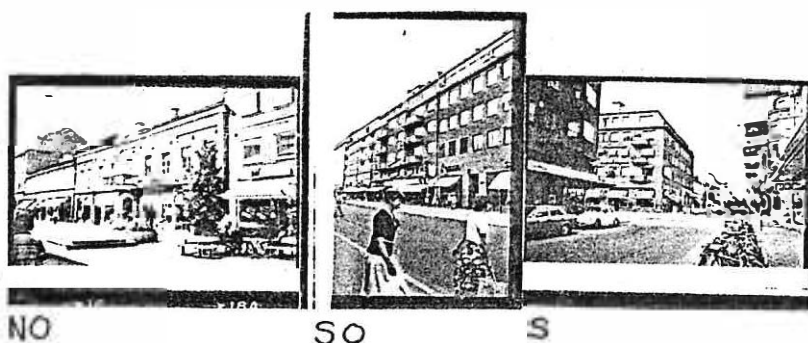
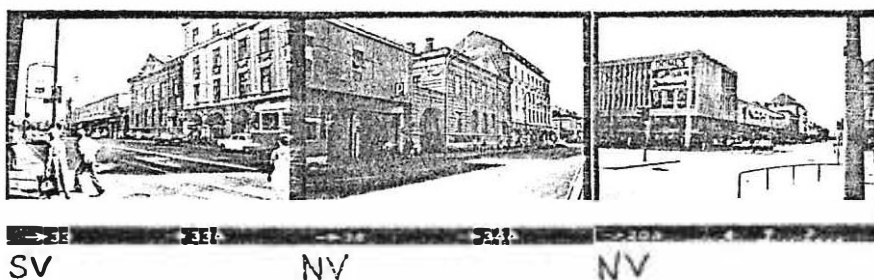
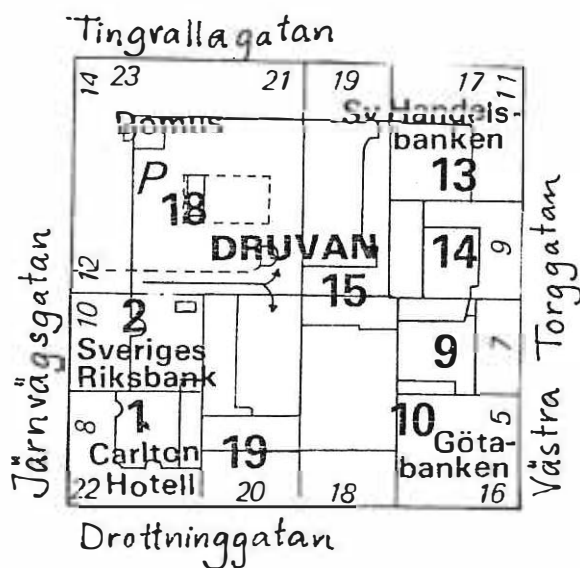
A 5 BOSTÄDER

Standard: hiss
 sopnedkast
 övrigt

A 6 ÖVRIGT

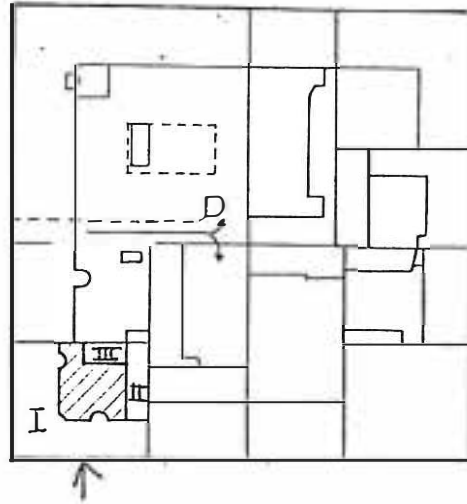
(skick m m)
 Gott skick

KV DRUVAN

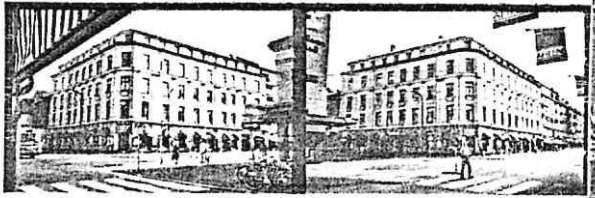


Kvarteret består av stora kontors-, affärs- och bostadshus mot Drottninggatan och Tingvallagatan. Husen bildar mot respektive gata stora kompakta enheter. Mot Järnvägsgatan ligger Riksbankens lilla, mycket tidstypiska barock-"palats" från 1897. Detta är en av de få barockbyggnaderna i staden, och utgör ett mycket vackert inslag i gatubilden. Druvan 1 mot Järnvägsgatan - Drottninggatan är även det mycket tidstypiskt för 1800-tals-eklekticismen. Det är för gatumiljön ett mycket viktigt hörnhus. Druvan 9 och 14 är två lägre hus från 1860-70-talen. Dessa byggnader är en mycket viktig del av miljön på Västra Torggatan, då även husen på motsatta sidan är i samma skala.

DRUVAN 1



I:



SV

SV



SO



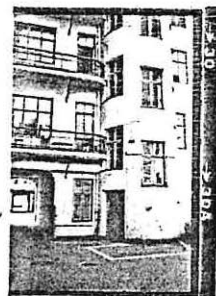
NV



V



S



N



Ö



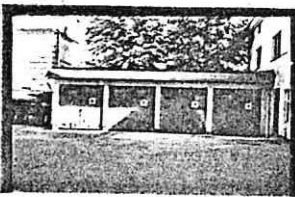
N

II

III



V



S



Inventerare A Engman U Hasselqvist

Datum 1980-06-16

A1:DATA

Kvarter, nr DRUVAN 1 Byggnadsår 1896
 Gatadress Drottninggatan 22 - Järnvägs- Ombyggnad 1903, påbyggt 1 vån 1924, 1952
 gatan 8 Arkitekt

Större undersökning önskvärd

Film nr K 480

	I	II	III
A 2 HUS			
Funktion	Affärer, kontor Hotell, bostäder	1: Pannrum 2: Lager	Garage
Stomme	Tg	Tg	Tg
Våningar	4+1		
Sockel	Gr, huggen	Gr	Slät, Grå
Fasad	1: Slät, G 2-5: Slät, G V	Slät, G V	Slät, G V
Tak(skorsten)	P, lj Gö	P, Grå (tegel, G)	Tjärpapp S
Fönster	1: Skyltfönster 2-4; 4L, Gö 5: 1L	2L, Gö	
Dörrar	Glas, Trä		Garageportar Gö
Övrigt	Markiser R, Gö		

A 3 GÅRD

In/utfarter 1 Cykelskjul 1 cykel, 1 sopor
 Markbehandling Asfalt Ute/lekplats
 Parkering 6 Vegetation
 Garage 4 platser Överbyggnad

A 4 STIL

(tidstypiska detaljer etc) Klassicerande detaljer (pilastrar, festonger, baluster, dockor)

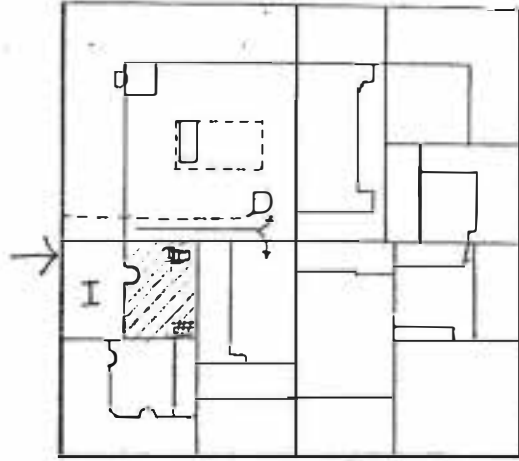
A 5 BOSTÄDER

Standard: hiss x
 sopnedkast
 övrigt

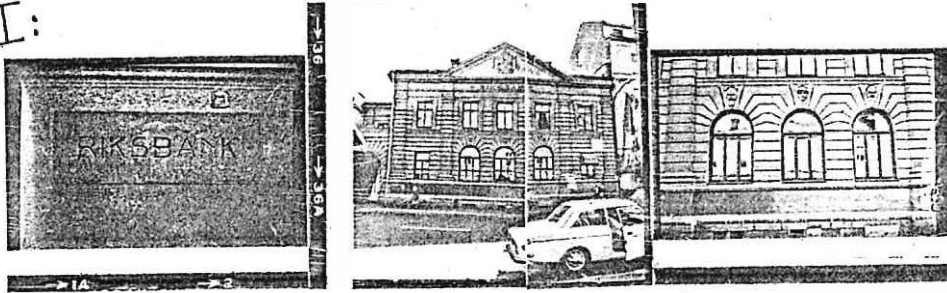
A 6 ÖVRIGT

(skick m m) Acceptabelt, målning fasad

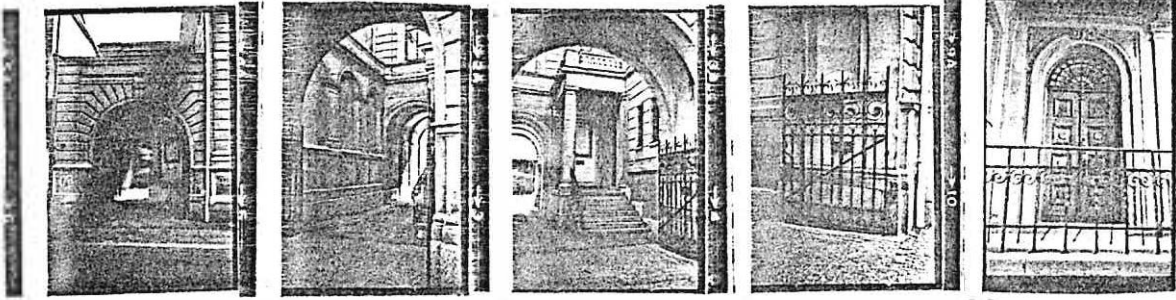
DRUVAN 2



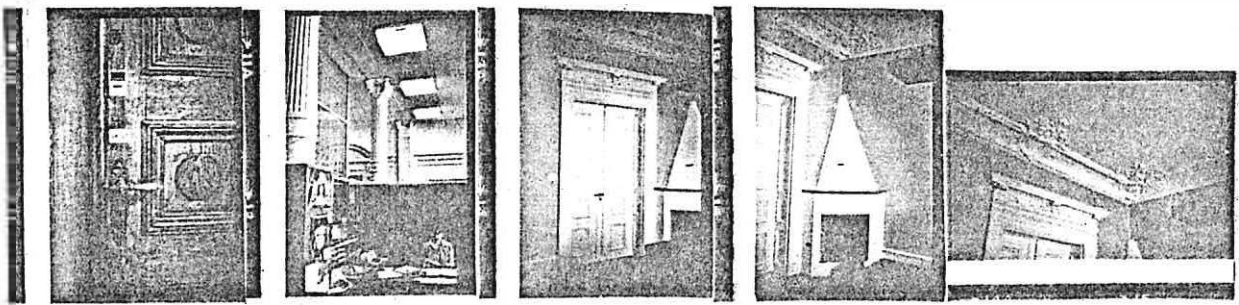
I:



V V

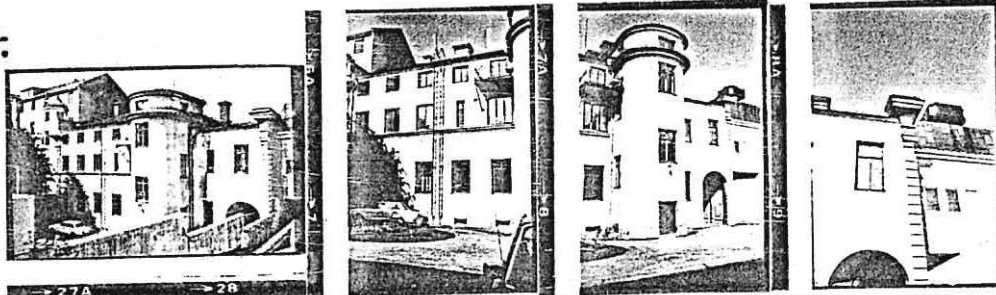


V V V N N



Interiör: Banklokal - Styrelserum:

I:



NO

Ö

Ö

Ö

II:



SV

N

N Gård

III:



Inventerare A Engman U Hasselqvist

Datum 1980-06-16

A1:DATA

Kvarter, nr DRUVAN 2 (Riksbanken) Byggnadsår 1895
 Gatadress Järnvägsgatan 10 Ombyggnad 1913, 1965
 Arkitekt Aron Johansson

Större undersökning önskvärd

Film nr K 480 + K 482

	I	II	III
A 2 HUS			
Funktion	Bank, Bostäder	Garage	Förråd
Stomme	S	B	S
Våningar	K+2	1	1
sockel	Gr, huggen		
Fasad	Slammad sandsten	SSP, Br	Slät, G
Tak(skorsten)	P, S	Tjärpapp S	Papp, Gö
Fönster	1:3L, Br 2:4L, Br		
Dörrar	Trä, Br	Garageport	Grå, Gö
Övrigt	Mönstrat S golv i banken		

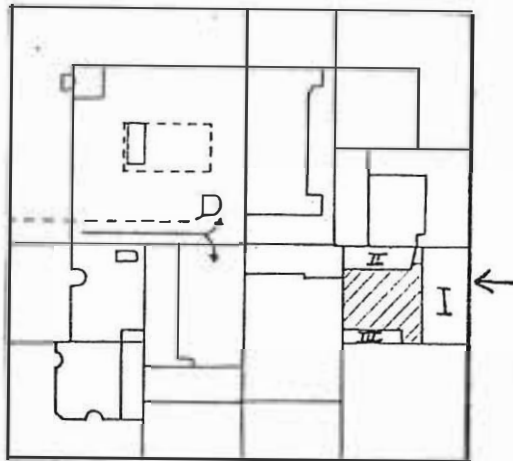
A 3 GARD			
In/utfarter	1	Cykelskjul	1 cykel 1 annat
Markbehandling	Grus, gräs, gatsten	Ute/lekplats	1
Parkering	c:a 7	Vegetation	2 stora lövträd, plantering
Garage	1	Överbyggnad	

\ 4 STIL
 (tidstypiska detaljer etc) Barock, Rustiserad fasad
 Typiskt bankpalats

A 5 BOSTÄDER 2 st
 Standard: hiss
 sopnedkast
 övrigt

A 6 ÖVRIGT Gott
 (skick m m)

DRUVAN 9



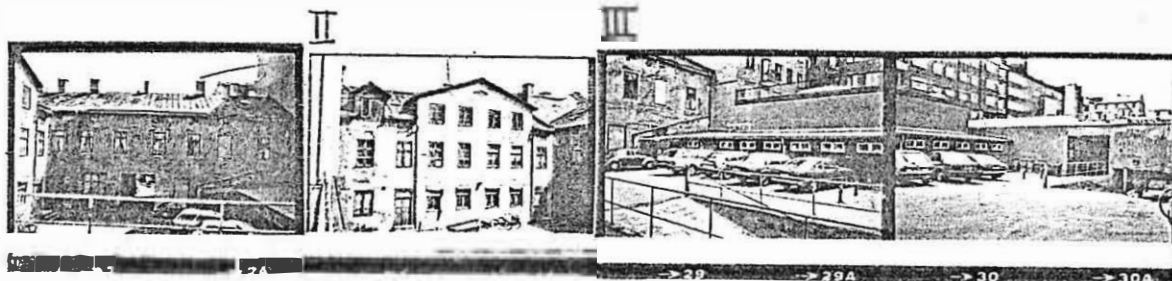
I:



SO

NO

Ö



V

S

NV

NO Gård med infart till Druvan 15



Inventerare A Engman U Hasselqvist

Datum 1980-06-16

A1:DATA

Kvarter, nr	DRUVAN 9	Byggnadsår	1870
Gatuadress	V Torggatan 7	Ombyggnad	1897, 1923, 1946
		Arkitekt	Bergman

Större undersökning önskvärd

Film nr ..K.484.....

	I	II	III
A 2 HUS			
Funktion	Affärer, Lager	Lager	Förråd
Stomme	Tg	Tg	B
Våningar	2	2 ½	1
Sockel	Gr, huggen	Gr	
Fasad	Slät, mö Bg	Sprit, Grå Br	SSP, Br
Tak(skorsten)	P, S	P, S	Tjärpapp
Fönster	1: Skyltfönster 2:3L, Tp, mö Grå	1-2:3L, Tp, R	2L, V
Dörrar			
Övrigt			

A 3 GÅRD

In/utfarter	1	Cykelskjul
Markbehandling	Asfalt	Ute/lekplats
Parkering	5 st	Vegetation
Garage		Överbyggnad

A 4 STIL

(tidstypiska detaljer etc)

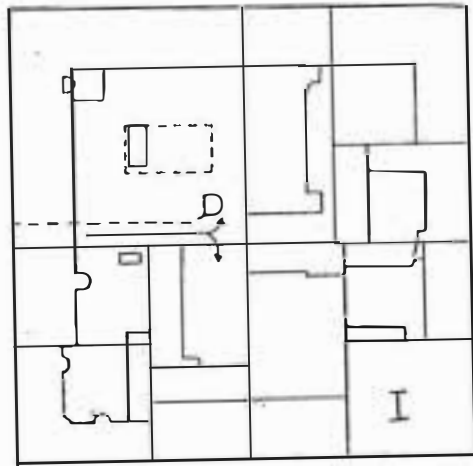
A 5 BOSTÄDER

Standard: hiss			
sopnedkast			
övrigt			

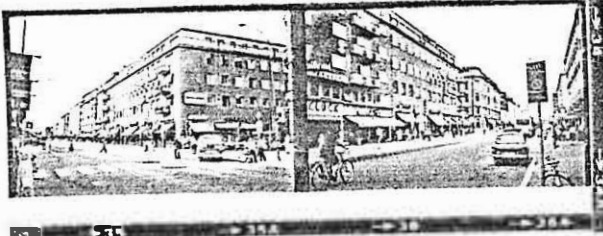
A 6 ÖVRIGT

(skick m m)
Dåligt, putsen flagnat

DRUVAN 10



I:



SO

SV



SO

N



(

(

(

(

BEBYGGELSEINVENTERING I KARLSTADS CENTRUM, SOMMAREN 1980

Inventerare A Engman U Hasselqvist

Datum 1980-06-16

A1:DATA

Kvarter, nr	DRUVAN 10 (Götabanken)	Byggnadsår	1941
Gatuadress	Drottninggatan 16 - V Torg- gatan 5	Ombyggnad	1967
		Arkitekt	Wolter Gahn

Större undersökning önskvärd

Film nr K 484

A 2 HUS

Funktion	Bank, Kontor, Affärer, Bostäder		
Stomme	Btg		
Våningar	K+4+1		
Sockel	Gr, huggen		
Fasad	Tg, R/Gr, huggen		
Tak(skorsten)	P, Grå		
Fönster	1: Skyltfönster 2-5: 2L, Mp, Br		
Dörrar	Glas, Elox		
Övrigt			

A 3 GÅRD

In/utfarter	Cykelskjul
Markbehandling	Ute/lekplats
Parkering	Vegetation
Garage	Överbyggnad

A 4 STIL

(tidstypiska detaljer etc)

A 5 BOSTÄDER

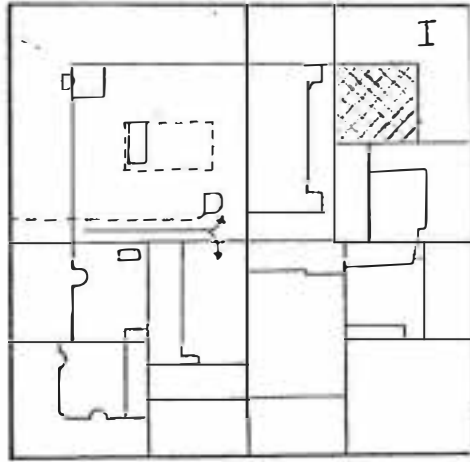
Standard: hiss	X
sopnedkast	
övrigt	

A 6 ÖVRIGT

Acceptabelt

(skick m m)

DRUVAN 13



I:



NV

NO

N



SO



NO



BEBYGGELSEINVENTERING I KARLSTADS CENTRUM, SOMMAREN 1980

Inventerare A Engman U Hasselqvist

Datum 1980-06-16

A1:DATA

Kvarter, nr	DRUVAN 13 (Handelsbanken)	Byggnadsår	1945
Gatuadress	Tingvallagatan 17 - Västra Torggatan 11	Ombyggnad	1947, 1960, 1974
		Arkitekt	Kjell Westin

Större undersökning önskvärd

Film nr .K. 484.....

A 2 HUS

Funktion	Affärer, Bank, Kontor, Bostäder, Tandl, Damf		
Stomme	Btg		
Våningar	K+4+Vi		
Sockel	Gr, huggen		
Fasad	Slät, Rosa/Grå		
Tak(skorsten)	Kopp		
Fönster	1: Skyltfönster 2-4: 2L, Mp V		
Dörrar	Metall, Glasade Br		
Övrigt			

A 3 GARD

In/utfarter	1 våning upp	Cykelskjul	
Markbehandling		Ute/lekplats	
Parkering		Vegetation	
Garage		Överbyggnad	Helt överbyggd

A 4 STIL

(tidstypiska detaljer etc)

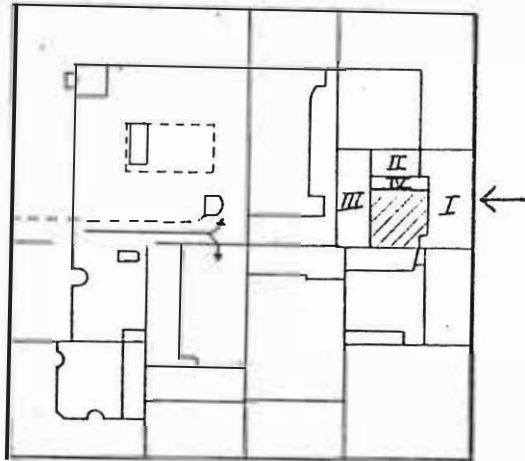
A 5 BOSTÄDER

Standard: hiss	X		
sopnedkast			
övrigt			

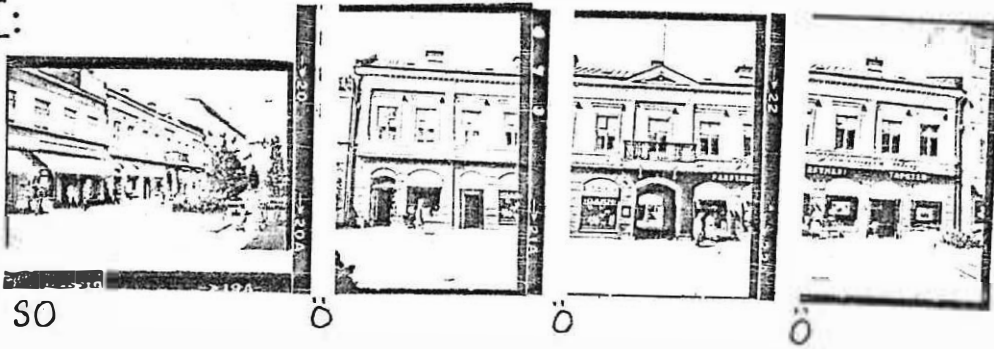
A 6 ÖVRIGT

(skick m m) Gott skick

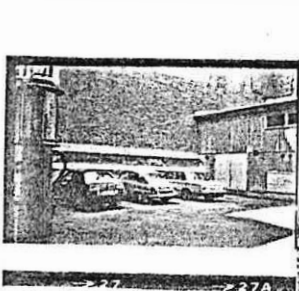
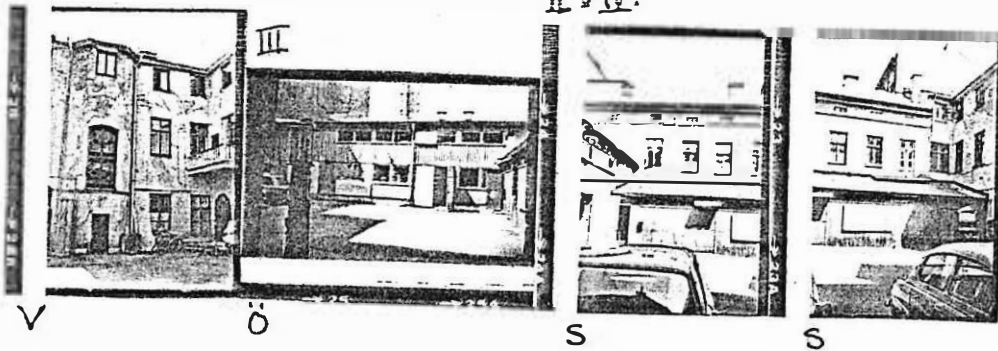
DRUVAN 14



I:



II & IV:



NOgård



Bensinpump



Inventerare A Engman U Hasselqvist

Datum 1980-06-16

A1:DATA

Kvarter, nr DRUVAN 14 Byggnadsår 1867
 Gatadress V Torggatan 9 Ombyggnad 1919, 1961
 Arkitekt

Större undersökning önskvärd Alder?
 Film nr K 484

	I	II	III	IV
A 2 HUS				
Funktion	Affärer, kontor, Bostäder		Lager	Lager
Stomme	Tg	Tg	B, Btg	B
Våningar	2+Vi	2	2	1
Sockel	Gr huggen			
Fasad	Slät, B/V	Slät, G	Et, Grå	B, G-Br
Tak(skorsten)	P, S (Tg, G)	P, Grå	P, Grå	P, S
Fönster	1: Skyltfönster 2: 4L, Kp, Grå	4L, Br		
Dörrar				
Övrigt				

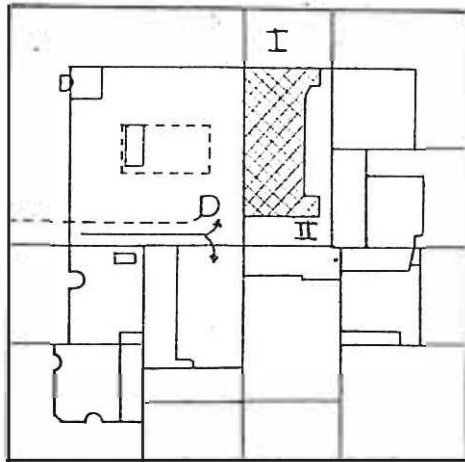
A 3 GÅRD
 In/utfarter 1 Cykelskjul
 Markbehandling Asfalt Ute/lekplats
 Parkering 4 st Vegetation
 Garage Överbyggnad

A 4 STIL
 (tidstypiska detaljer etc) I Klassicerande detaljer, Tympanonfält, pilastrar

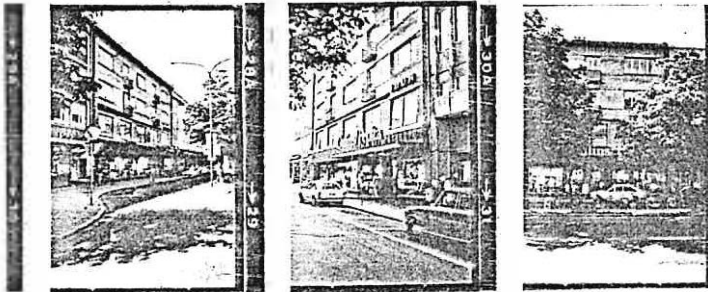
A 5 BOSTÄDER
 Standard:hiss
 sopnedkast
 övrigt

A 6 ÖVRIGT
 (skick m m) I Acceptabelt mot gatan. Dåligt mot gården, putsen släppt
 II Dåligt, putsen flagnat
 III Acceptabelt
 IV Acceptabelt

DRUVAN 15A



I:



NO

NV

N

II:



NV

N

S

NV

BEBYGGELSEINVENTERING I KARLSTADS CENTRUM, SOMMAREN 1980

Inventerare Anders Engman U Hasselqvist Datum 1980-06-16

A1:DATA

Kvarter, nr	DRUVAN 15 A	Byggnadsår	1933
Gatuadress	Tingvallagatan 19	Ombyggnad	
		Arkitekt	Georg Lindberg

Större undersökning önskvärd

Film nr ..K.482.....

	I	II
A 2 HUS		
Funktion	Affärer, Frisersalong Tandl, Bostäder, Kontor	
Stomme		
Våningar	K+4+1	4+inr. Vi
Sockel	S	Tjärpapp
Fasad	1: P, Elox, Br 2-4: Slät, Grå Br	Slät, G V
Tak(skorsten)	P, mö Brå	P, S
Fönster	1: Skyltfönster 2: Persp., 3-4: 4L Mp, Franska dörr	2-3L Mp, Gö
Dörrar	Glas	
Övrigt		

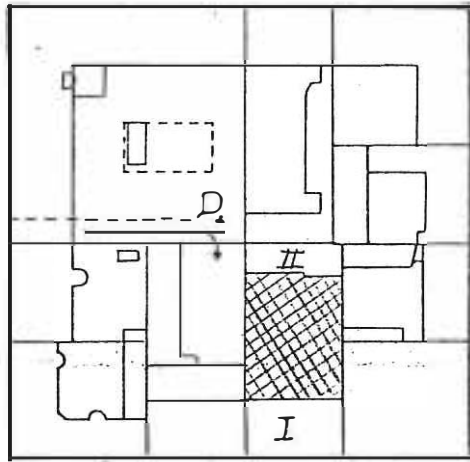
A 3 GÅRD	(1 våning upp)	
In/utfarter	1. (Varuintag)	Cykelskjul
Markbehandling	Btg. plattor	Ute/lekplats
Parkering		Vegetation
Garage		Överbyggnad Helt överbyggd

1 4 STIL
(tidstypiska detaljer etc)

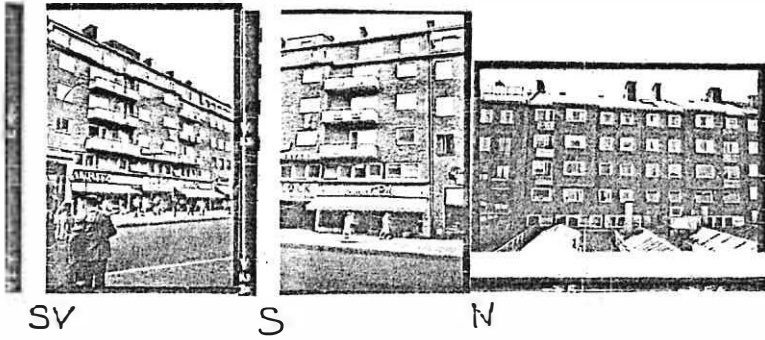
A 5 BOSTÄDER
Standard: hiss X
sopnedkast
övrigt

A 6 ÖVRIGT Acceptabelt
(skick m m)
Gård över affärslokaler

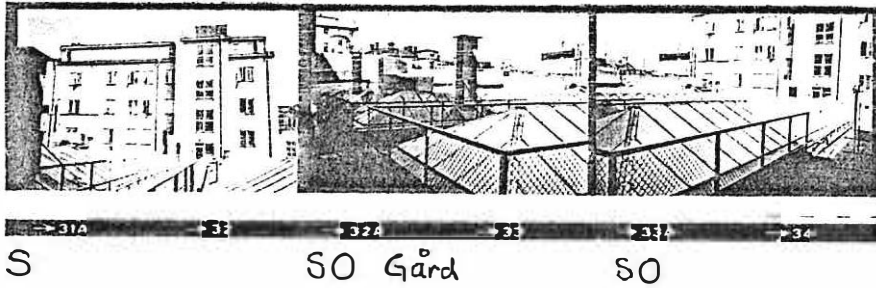
DRUVAN 15B



I:



II:



BEBYGGELSEINVENTERING I KARLSTADS CENTRUM, SOMMAREN 1980

Inventerare A Engman U Hasselqvist

Datum 1980-06-16

A1:DATA

Kvarter, nr DRUVAN 15 B Byggnadsår 1954
 Gatuadress Drottninggatan 18 Ombyggnad
 Arkitekt Ernst Spolén

Större undersökning önskvärd

Film nr .K.484.-.486

	I	II
A 2 HUS		
Funktion	Affärer, Restaurang, Kontor, Bostäder	Kontor
Stomme	Btg ..	
Våningar	5+1	5
Sockel	S	
Fasad	Tg, R/S	Slät, G V
Tak(skorsten)	P, Br	P, S
Fönster	1: Skyllfönster 2-5: Perspektiv	2L, Mp, V
Dörrar	Glas, Elox	
Övrigt		

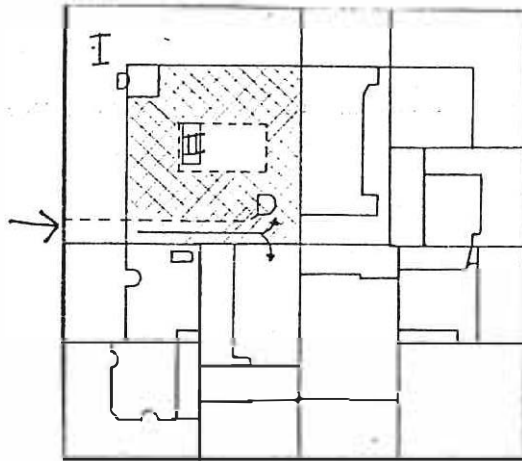
A 3 GÄRD	Gård över restaurang 1 våning	
In/utfarter		Cykelskjul
Markbehandling		Ute/lekplats
Parkering		Vegetation
Garage		Överbyggnad Helt överbyggd

A 4 STIL
 (tidstypiska detaljer etc)

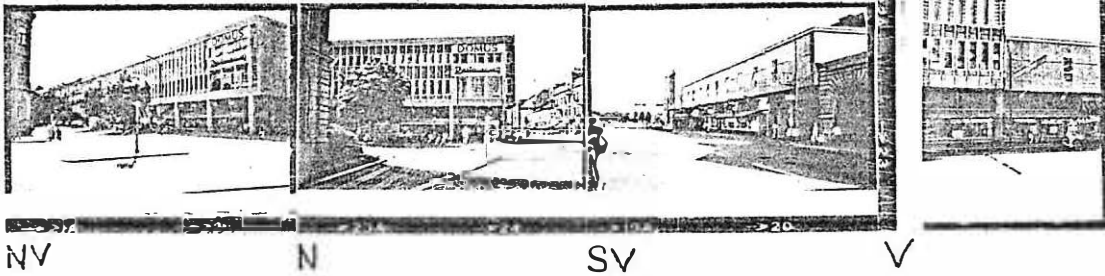
A 5 BOSTÄDER	
Standard: hiss	
sopnedkast	
övrigt	

A 6 ÖVRIGT
 (skick m m)
 Acceptabelt

DRUVAN 18



I:

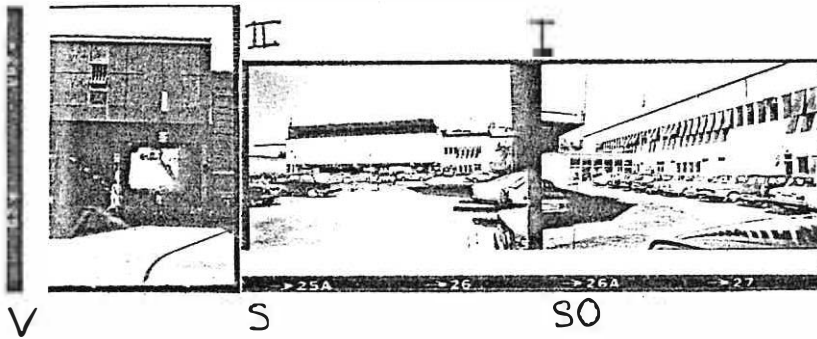


NV

N

SV

V



V

S

SO

BEBYGGELSEINVENTERING I KARLSTADS CENTRUM, SOMMAREN 1980

Inventerare A Engman U Hasselqvist

Datum 1980-06-16

A1:DATA

Kvarter, nr	DRUVAN 18 (Domus)	Byggnadsår	1961
Gatuadress	Järnvägsgatan - Tingvalla- gatan	Ombyggnad	
		Arkitekt	Herman Borendal

Större undersökning önskvärd
 Film nr ...K 482.....

A 2 HUS	I	II	
Funktion	Varuhus	Fläkthus	
Stomme	Btg	Btg	
Våningar	K+3		
Sockel	P, Guld	Btg	
Fasad	Btg plattor m ballaststere, Gö	Slät, Grå	
Tak(skorsten)	P		
Fönster	1: skyltfönster 2: 1L		
Dörrar	Glas		
Övrigt			

A 3 GÅRD	Kundparkering 1 våning upp	
In/utfarter	1	Cykelskjul
Markbehandling	asfalt, Btg plattor	Ute/ lek plats. 1
Parkering	c:a 80	Vegetation
Garage		Överbyggnad Helt överbyggd

A 4 STIL
 (tidstypiska
 detaljer etc)

A 5 BOSTÄDER

Standard: hiss			
sopnedkast			
övrigt			

A 6 ÖVRIGT
 (skick m m)

Gott

BEBYGGELSEINVENTERING I KARLSTADS CENTRUM, SOMMAREN 1980

Inventerare A Engman U Hasselqvist

Datum 1980-06-16

A1:DATA

Kvarter, nr DRUVAN 19 Byggnadsår 1958
 Gatadress Drottninggatan 20 Ombyggnad 1960
 Arkitekt Herman Borendal

Större undersökning önskvärd
 Film nr K 484, 486

A 2 HUS

Funktion	Affärer, Bostäder
Stomme	Btg
Våningar	K+5+1
Sockel	Klinker
Fasad	Tg, R
Tak(skorsten)	P, S
Fönster	1: Skyltfönster 2: Persp
Dörrar	Metall, glas
Övrigt	

A 3 GÅRD

In/utfarter	Cykelskjul
Markbehandling	Asfalt, Btg plattor
Parkering	c:a 25
Garage	Vegetation
	Överbyggnad Delvis av Domus parkering

A 4 STIL

(tidstypiska detaljer etc)

A 5 BOSTÄDER

Standard: hiss	x
sopnedkast	
övrigt	

A 6 ÖVRIGT

(skick m m)
 Acceptabelt

KV DUVAN



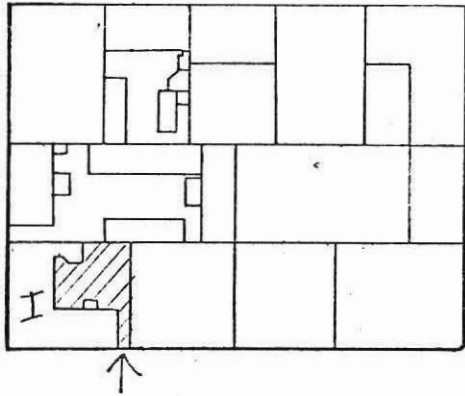
SV

S

Kvarteret har skiftande bebyggelse och domineras i söder av en stor parkeringsplats.

Åt Drottninggatan ligger höga hus från 50 och 60-talet anpassade efter varandra med undantag av Duvan 3 och 4. Dessa äldre byggnader från 1866 respektive 1890, utgör med sin låga skala ett vackert nordvästhörn i kvarteret. I kvarterets sydvästra hörn finns två äldre låga byggnader som tillsammans med Duvan 3 ger en fin gatubild.

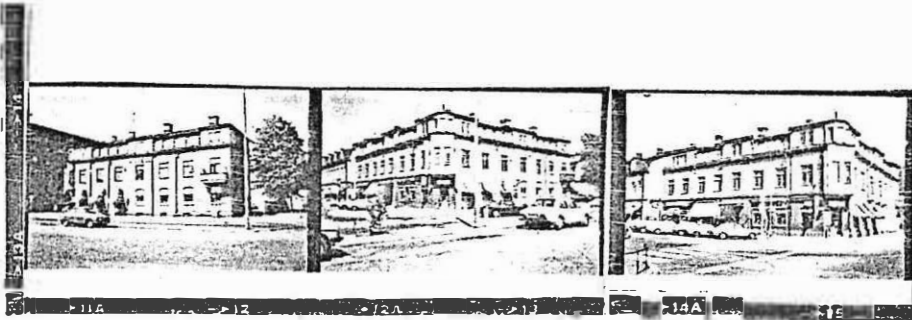
DUVAN 1



I:



SV



S



SV



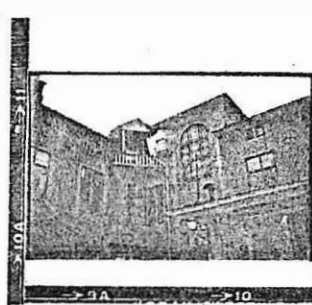
SV



SO gård



Ö gård



NO



Inventerare C Selfjord U Hasselqvist

Datum 1980-06-13

A1: DATA

Kvarter, nr DUVAN 1 Byggnadsår I 1892
 Gatuadress Järnvägsgatan - Hamngatan Ombyggnad c:a 1945
 Arkitekt

Större undersökning önskvärd invändigt

Film nr K 479

	I	II
A 2 HUS		
Funktion	1:Kontor affärer	Förråd
	Tomt ?	
Stomme	Tg	Trä
Våningar	3	1
Sockel	S	
Fasad	Sprit, mö Bg, Br	SLP, Grå
Tak(skorsten)	P(tg, urspr, fina)	Papp
Fönster	4L, Kp, Br	2L, Br
Dörrar	Trä, Br	
Övrigt		

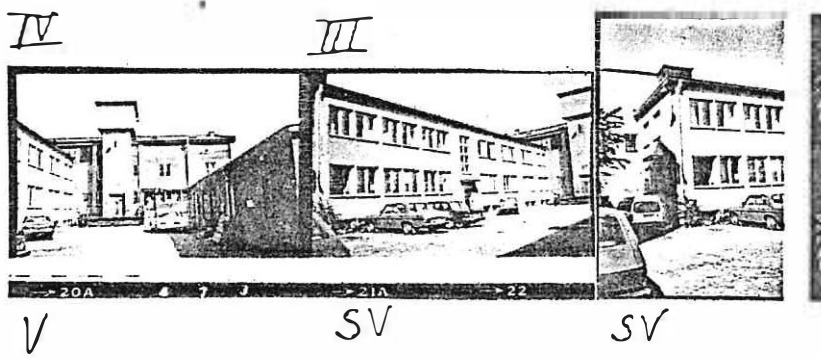
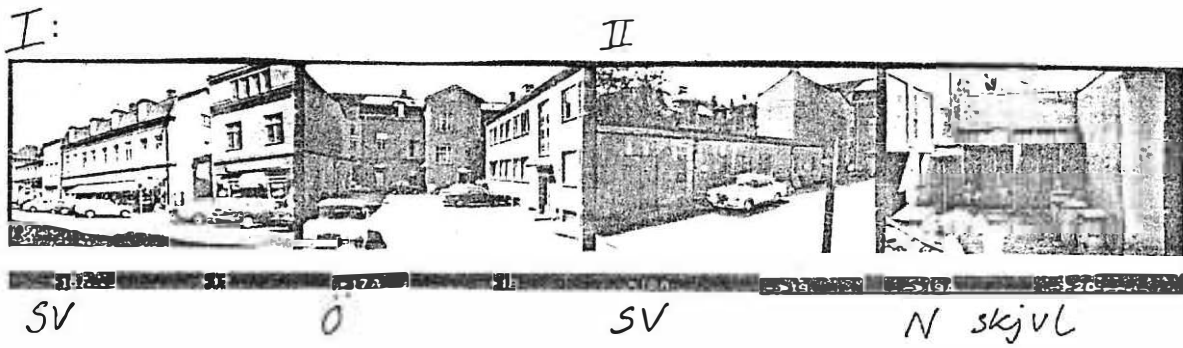
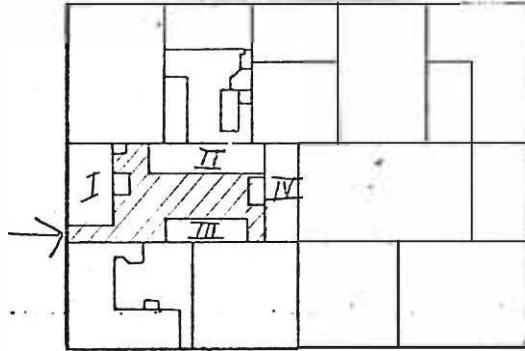
A 3 GÅRD		
In/utfarter	1 kullersten	Cykelskjul
Markbehandling	Asfalt	Ute/lekplats
Parkering	6	Vegetation
Garage		Överbyggnad

A 4 STIL
 (tidstypiska
 detaljer etc)

A 5 BOSTÄDER		
Standard: hiss		
sopnedkast		
övrigt		

A 6 ÖVRIGT Putsskador, stort behov av målning
 (skick m m)

DUVAN 2





Inventerare C Selfjord U Hasselqvist

Datum 1980-06-13

A1: DATA

Kvarter, nr DUVAN 2 Byggnadsår I : 1879 II : 1955
 Gatadress Järnvägsgatan 4 Ombyggnad 1939
 Arkitekt

Större undersökning önskvärd

Film nr ..K.479.....

	I	II	III	IV
A 2 HUS				
Funktion	1: Affärer Kontor, Bostäder	Lager, Kontor	Förråd, Garage	Kontor
Stomme	Br	Tg	Tg	Tg
Våningar	2 ½	2	1	2 ½
Sockel	S	Slät, Grå		Slät, Grå
Fasad	Rapp, lj Gö, lj G	Slät, Bg	Slät	Slät, R/Bg
Tak(skorsten)	P mansard	P	P	
Fönster	3L, Tp, V	2L, V	2L, Mp	2L, Mp, V
Dörrar	Trä			Trä, R
Övrigt	Trappa urspr, Träpanel			

A 3 GÄRD

In/utfarter 1 Cykelskjul Bräderskjul m plåttak
 Markbehandling Gatsten Ute/lekplats
 Parkering 12 Vegetation
 Garage Överbyggnad

A 4 STIL

(tidstypiska
 detaljer etc)

A 5 BOSTÄDER

Standard: hiss
 sopnedkast
 övrigt

A 6 ÖVRIGT

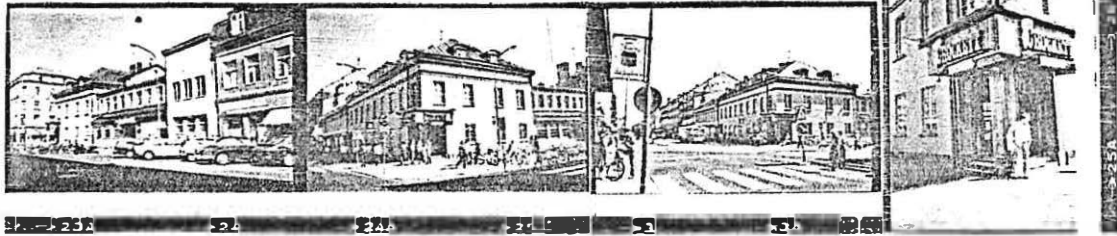
(skick m m)

III Dåligt II Vissa putsskador

DUVAN 3



I:



SV

NV

NV



Inventerare C Selfjord U Hasselqvist

Datum 1980-06-13

A1:DATA

Kvarter, nr	DUVAN 3	Byggnadsår	1866
Gatuadress	Järnvägsgatan - Drottninggatan	Ombyggnad	1921, 1936, 1952, 1978
		Arkitekt	

Större undersökning önskvärd
 Film nr K 479

A 2 HUS	I Stadskällaren		
Funktion	Restaurang		
Stomme	S		
Våningar	2 - 2 ½		
Sockel	S		
Fasad	Slät, G/Grå		
Tak(skorsten)	P, S		
Fönster	2L, Grå		
Dörrar	Trä, R		
Övrigt			

A 3 GÅRD	5 x 6 m ²		
In/utfarter		Cykelskjul	
Markbehandling		Ute/lekplats	
Parkering		Vegetation	
Garage		Överbyggnad	

A 4 STIL
 (tidstypiska detaljer etc)

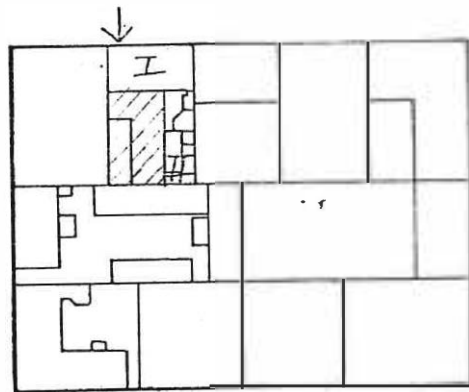
A 5 BOSTÄDER

Standard: hiss			
sopnedkast			
övrigt			

A 6 ÖVRIGT
 (skick m m)

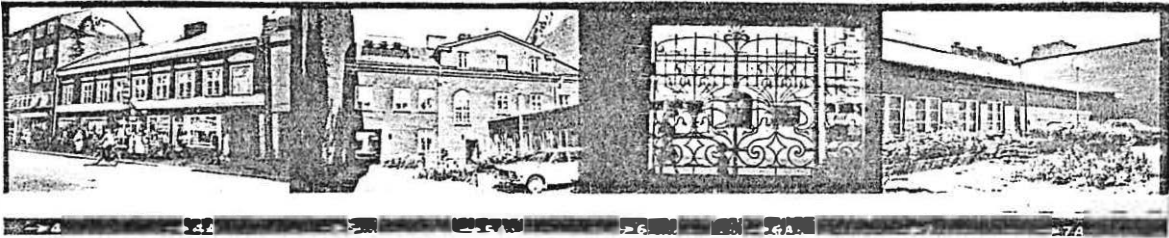
Gott

DUVAN 4



I:

II



NV

S

NV



Inventerare A Engman I M Gillberg

Datum

A1:DATA

Kvarter, nr	DUVAN 4	Byggnadsår	1890-talet
Gatuadress	Drottninggatan 23	Ombyggnad	1904, 1946, 1963
		Arkitekt	

Större undersökning önskvärd

Film nrK 480.....

A 2 HUS	I	II	
Funktion	1:Bank	Kontor, Valv	
	2:Kontor		
Stomme	S	S	
Våningar	2+inr. Vi	1	
Sockel	Gr, huggen/S		
Fasad	Slät, Gö, Grå fönster	Slät, Gö, Grå	
	omf. bjälklagsband,		
	Takfot, G, V		
	Gård; Sprit, Gö, Grå		
Tak(skorsten)	P, S (Tg, G)	P, S	
Fönster	1: Skyttfönster lätt	2L, Mp, V	
	metall		
	2: 4L, Kp, V/Gö		
Dörrar	Lättmetall		
Övrigt	Smidesgrind		
	Frontespis mot gård		

A 3 GARD

In/utfarter	1	Cykelskjul
Markbehandling	Asfalt, stenplattor	Ute/lekplats
Parkering	5	Vegetation Buskar
Garage		Överbyggnad

A 4 STIL

(tidstypiska detaljer etc)

I Tidstypisk klassicerande stil

A 5 BOSTÄDER

Standard: hiss

sopnedkast

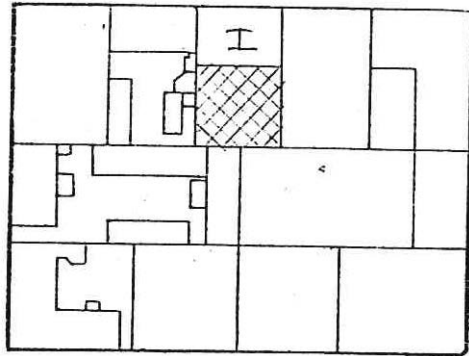
övrigt

A 6 ÖVRIGT

(skick m m)

Gott skick

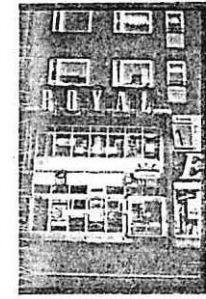
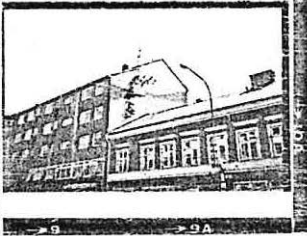
DUVAN 5



I:



NW



N



N

BEBYGGELSEINVENTERING I KARLSTADS CENTRUM, SOMMAREN 1980

Inventerare A Engman I M Gillberg

Datum

A1:DATA

Kvarter, nr DUVAN 5 Byggnadsår 1958
 Gatadress Drottninggatan 21 Ombyggnad
 Arkitekt Lundqvist

Större undersökning önskvärd

Film nr K 480

A 2 HUS

Funktion 1-2: Biograf 1: Affärer
 2: Servering 3-5 Bost.

Stomme Btg

Våningar 5+Vi

Sockel Gr, huggen

Fasad 1: S+ P, S

2-5: Slät, Grå

Tak(skorsten) 1 T

Fönster 1: Skyltf, rostfritt
 stål

2-5: 2L, V

Dörrar Rostfritt stål

Övrigt Biograf i lägdal
 mot S

A 3 GARD

In/utfarter Cykelskjul

Markbehandling Ute/lekplats

Parkering Vegetation

Garage Överbyggnad Helt överbyggd

A 4 STIL

(tidstypiska detaljer etc)

A 5 BOSTÄDER

Standard: hiss X

sopnedkast X

övrigt

A 6 ÖVRIGT Acceptabelt

(skick m m) Konstnärlig utsmyckning på gavel

DUVAN 6



I:



N

N

BEBYGGELSEINVENTERING I KARLSTADS CENTRUM, SOMMAREN 1980

Inventerare A Engman I M Gillberg

Datum

A1:DATA

Kvarter, nr DUVAN 6 (Läkarhuset) Byggnadsår 1964
 Gatadress Drottninggatan 19 Ombyggnad
 Arkitekt Bengt Edlund

Större undersökning önskvärd

Film nr K 480

A 2 HUS

Funktion K:Garage 1:Affärer
 2-5:Läkarmott 6:Kontor

Stomme

Våningar K+5+inr Vi

Sockel Gr, huggen

Fasad 1:Gr,huggen, P,Br

2-5: Tg, glaserat,

G

Tak(skorsten) 1.T

Fönster 1:skyltf,metall,Br

2-5:2L,V/Br

Dörrar Metall, Br

Övrigt

A 3 GARD

In/utfarter Cykelskjul

Larkbehandling Ute/lekplats

Parkering Vegetation

Garage Överbyggnad

A 4 STIL

(tidstypiska detaljer etc)

A 5 BOSTÄDER

Standard: hiss

sopnedkast

övrigt

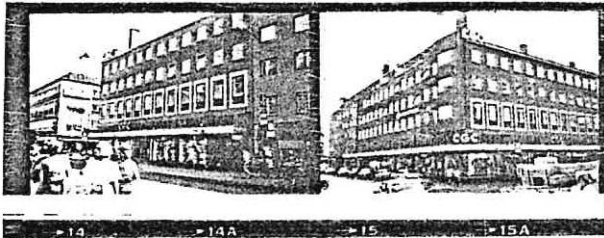
A 6 ÖVRIGT Gott skick

(skick m m)

DUVAN 7



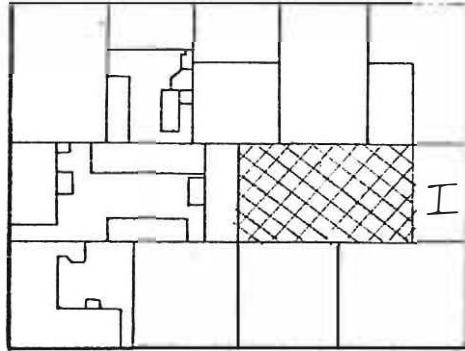
Z:



NV

NO

DUVAN 10



I:



SO



SO

BEBYGGELSEINVENTERING I KARLSTADS CENTRUM, SOMMAREN 1980

Inventerare A Engman I M Gillberg

Datum 1980-06-13

A1:DATA

Kvarter, nr DUVAN 10 Byggnadsår 1960
 Gatadress Västra Torggatan 1 A Ombyggnad
 Arkitekt Björn Hedvall

Större undersökning önskvärd
 Film nr K 480

A 2 HUS
 Funktion 1:Affär, restaurang
 2-5:Hotell
 Stomme Btg
 Våningar K+5+inr Vi
 Sockel
 Fasad 1:Gr, huggen
 2-5:Tg,G/Slät,Grå
 Tak(skorsten) 1T
 Fönster 1:Skyltf.lättmetall
 2-5:2L,V
 Dörrar Lättmetall
 Övrigt

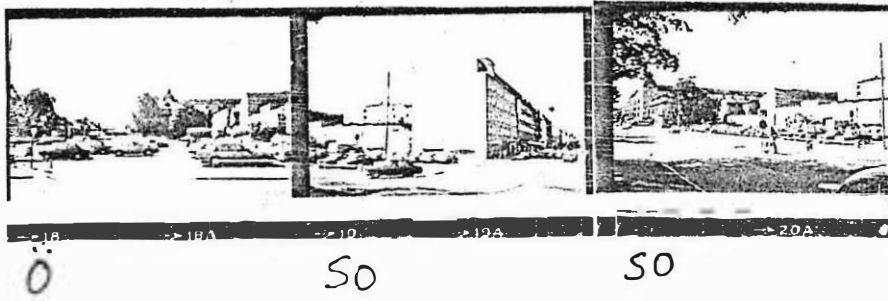
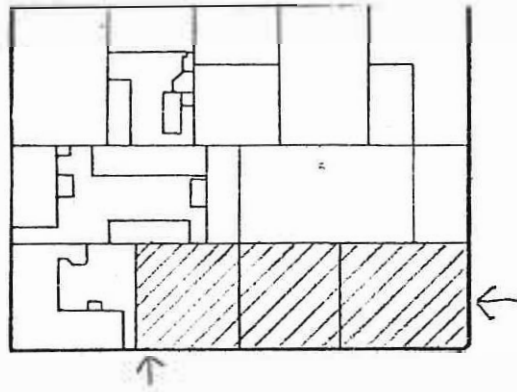
A 3 GÅRD
 In/utfarter Cykelskjul
 Markbehandling Ute/lekplats
 Parkering Vegetation
 Garage Överbyggnad

A 4 STIL
 (tidstypiska
 detaljer etc)

A 5 BOSTÄDER
 Standard: hiss
 sopnedkast
 övrigt

A 6 ÖVRIGT
 (skick m m)
 Gott skick.
 Gården helt bebyggd med garage- och varuintagsbyggnad

DUVAN 11,12,9



BEBYGGELSEINVENTERING I KARLSTADS CENTRUM, SOMMAREN 1980

Inventerare A Engman U Hasseqvist

Datum 1980-06-16

A1:DATA

Kvarter, nr DUVAN 9, 11, 12 Byggnadsår

Gatuadress Ombyggnad

Arkitekt

Större undersökning önskvärd

Film nr ..K.480.....

A 2 HUS

Funktion

Stomme

Våningar

Sockel

Fasad

Tak(skorsten)

Fönster

Dörrar

Övrigt

A 3 GÅRD

In/utfarter 3 Cykelskjul

Markbehandling Åsfält Ute/lekplats

Parkering 85 Vegetation

Garage

Överbyggnad

A 4 STIL

(tidstypiska

detaljer etc)

A 5 BOSTÄDER

Standard: hiss

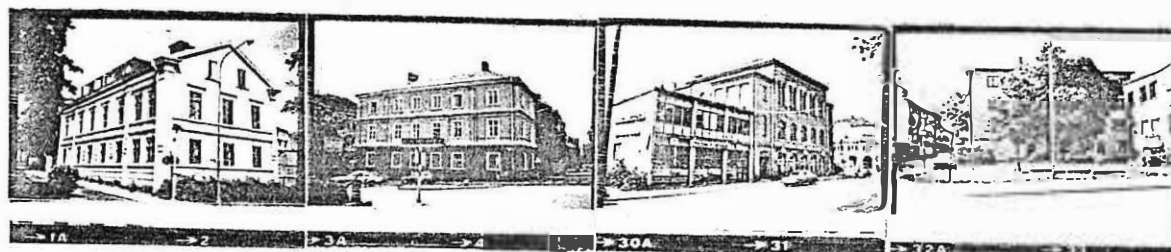
sopnedkast

övrigt

A 6 ÖVRIGT Rivningstomt, parkering

(skick m m)

KV ENHÖRNINGEN



SV

NV

NO

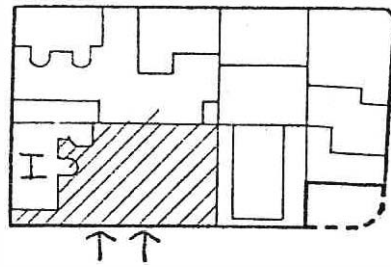
O



N

Kvarteret har blandad bebyggelse från olika epoker. Byggnaderna är var för sig mycket tidstypiska. Kvarterets norra fasad mot Tingvallagatan ingår som en del i den vackra miljön på Lagberget. I söder, åt Karlbergsgatan, finns en iordningställd parkeringsplats.

ENHÖRNINGEN 2



I:



SV

NV

SO



SO

O

SO



Inventerare A Engman U Hasselqvist

Datum 1980-06-17

A1:DATA

Kvarter, nr	ENHÖRNINGEN 2	Byggnadsår	1882
Gatuadress	S Kyrkogatan 8 - Karlbergs- gatan 4	Ombyggnad	1930-40 till 1971
		Arkitekt	

Större undersökning önskvärd

Film nr K 467 + K 468

A 2 HUS	I		
Funktion	Föreningslokaler		
Stomme			
Våningar	2 + inr Vi		
Sockel	Gr, huggen		
Fasad	Slät/slät, rusti- serad lj Gö/Grå V detaljer		
Tak(skorsten)	P, S (P, S)		
Fönster	1: 4L, Tp, Gö Vi: 2L, Gö		
Dörrar	Glasade		
Övrigt			

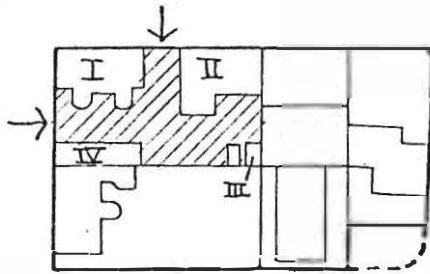
A 3 GARD	2		
In/utfarter		Cykelskjul	
Markbehandling	Asfalt	Ute/lekplats	
Parkering	c:a 35	Vegetation	6 stora lövträd
Garage		Överbyggnad	

A 4 STIL
(tidstypiska detaljer etc)

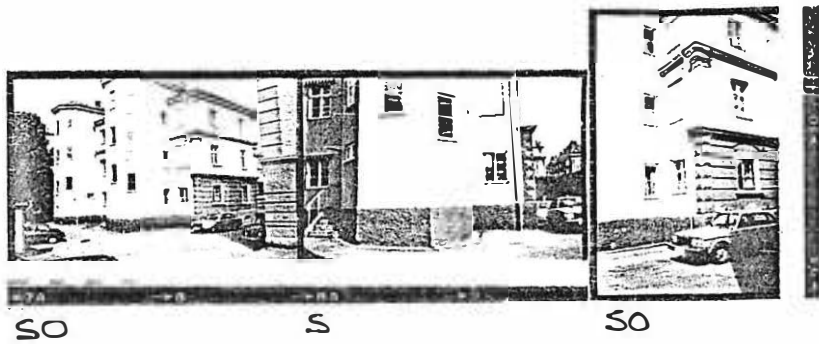
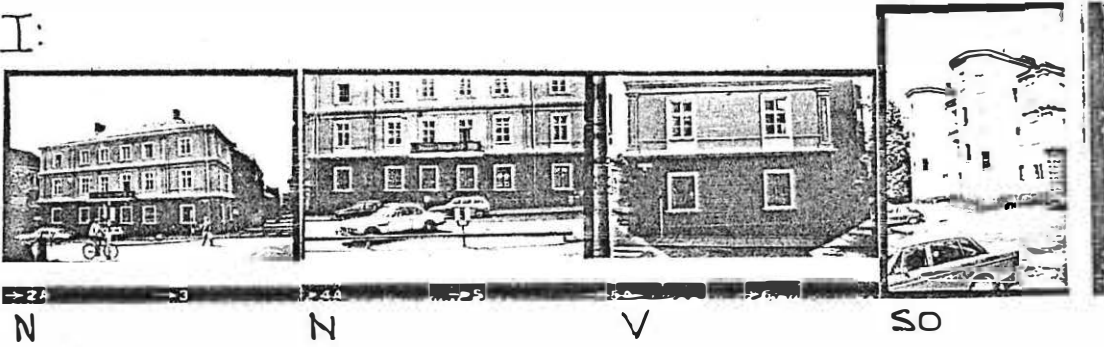
A 5 BOSTÄDER	x		
Standard: hiss			
sopnedkast			
övrigt			

A 6 ÖVRIGT
(skick m m)

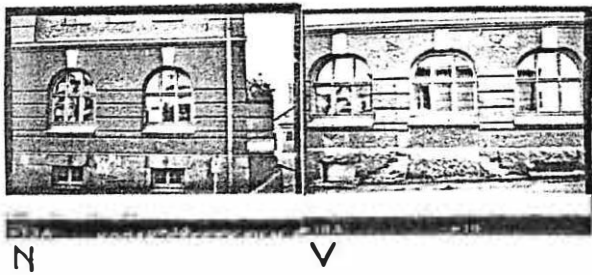
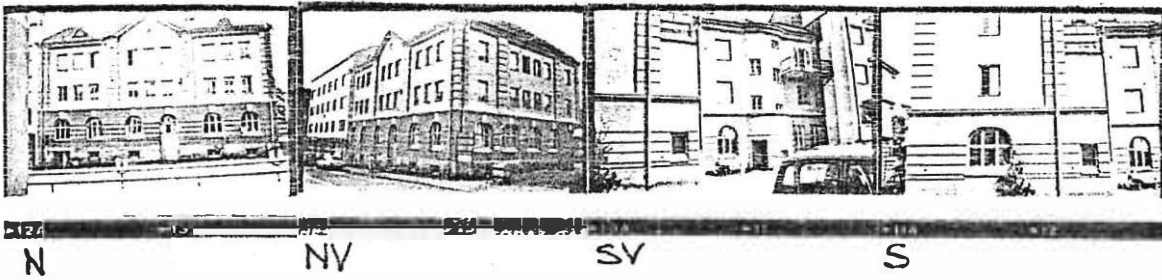
gott skick



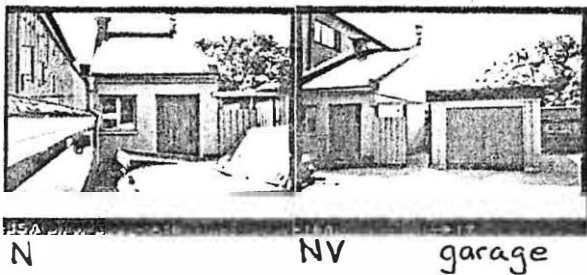
I:



II:



III:



IV:



Inventerare A Engman U Hasselqvist

Datum 1980-06-17

A1:DATA

Kvarter, nr ENHÖRNINGEN 3 - 4 Byggnadsår I 1867 II 1923
 Gatadress Tngvallagatan 1 C, D Ombyggnad
 Arkitekt

Större undersökning önskvärd

Film nr .K.467.....

	I	II	III	IV
A 2 HUS				
Funktion	Kontor	1-2: kontor 3: bostad	Förråd	Garage, förråd personalrum
Stomme	S	Tg	Tg	S
Våningar	Delv K+3+Vi	K+3+Vi	1	1
Sockel	Sprit, Grå, Br	Gr, huggen	Slät, Br	Slät, Grå
Fasad	1: Slät, rustiserad, Grå Br 2-3: Slät, G/ detaljer G V	1: Sprit, Br 2-3: Slämat Tg, Rosa/detaljer slät Rosa		
Tak(skorsten)	Sk (P, S)	1 T(Tg, V urspr)	P, S	P, S
Fönster	1: 2L, mö Gö 2-3: 2L-4L, V	1: 6L, Gö 2-3: 2L, Gö	2L, Gö	1L, Gö
Dörrar				
Övrigt	Balkong med gjut- järnsräcken, Gö			Soptunnor vid gavel

A 3 GÅRD

In/utfarter	2	Cykelskjul
Markbehandling	Asfalt	Ute/lekplats
Parkering	c:a 20	Vegetation .Stor kastanj
Garage	2	Överbyggnad

A 4 STIL

(tidstypiska detaljer etc)	I Klassicerande tidstypisk stil
	II Tidstypisk 20-talsklassicism

A 5 BOSTÄDER

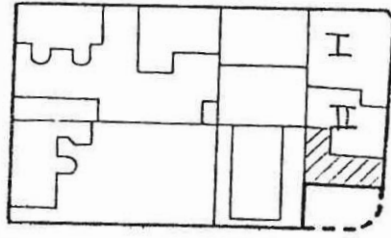
Standard: hiss			
sopnedkast			
övrigt			

A 6 ÖVRIGT

(skick m m)	I Gott skick
	II Putsrenovering vid tak och under balkong

På tomten finns dessutom ett fristående garage, i trä, vid hus III

ENHÖRNINGEN 6



I:



NV

N

O



N

II:



S

O

BEBYGGELSEINVENTERING I KARLSTADS CENTRUM, SOMMAREN 1980



Inventerare A Engman U Hasselqvist Datum 1980-06-17

A1:DATA

Kvarter, nr ENHÖRNINGEN 6 (Baptistkyrkan) Byggnadsår 1924
 Gatuadress Tingvallagatan 1 A Ombyggnad 1946, 1971, 1973, tillb 1960
 Arkitekt

Större undersökning önskvärd

Film nr .. K. 467

	I	II
A 2 HUS		
Funktion	1: Butiker 2: Kyrka	1: Butiker Garage 2: Kontor
Stomme		Btg
Våningar	3+Vi	2
Sockel	Gr	
Fasad	Slät, mö Grå	1:glas 2: Et
Tak(skorsten)	1 T, R	
Fönster	2-4L, Gö	1:skyltfönster 2: 1L
Dörrar	Ek, glas	
Övrigt		

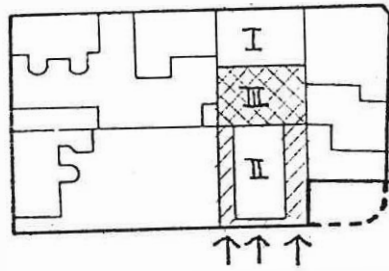
A 3 GARD
 In/utfarter Garagenedfart Cykelskju?
 Markbehandling gräs, asfalt, Btg plattor Ute/lekplats
 Parkering c:a 6 Vegetation Stor kastanj, liten lind
 Garage Överbyggnad

A 4 STIL
 (tidstypiska I: Eklekticism 20-tal
 detaljer etc)

A 5 BOSTÄDER
 Standard:hiss
 sopnedkast
 övrigt

A 6 ÖVRIGT
 (skick m m)

ENHÖRNINGEN 9



I:

II:



NO

NV

SV

SO



O



Inventerare A Engman U Hasselqvist

Datum 1980-06-17

A1:DATA

Kvarter, nr	ENHÖRNINGEN 9	Byggnadsår	1936
Gatuadress	Tingvallagatan 1 B	Ombyggnad	1930-40
		Arkitekt	

Större undersökning önskvärd

Film nr ..K.467.....

	I	II	III
A 2 HUS			
Funktion	1:Butiker 2:Kontor 3-4:Bostäder	1:Garage, kontor 2-4:Bostäder	K:Förråd 1:Kontor, Garage
Stomme	Btg		
Våningar	K+4	4	K+1
Sockel		Slät, Grå	Slät, Grå
Fasad	1:S, S 2-4:Slät, lj G	Slät, Bg	Slät, Bg
Tak(skorsten)	Papp, S	Papp, S	Tjärpapp (terassgolv)
Fönster	1:Skyltfönster, rostfritt stål 2-4: 2L, S	2-3L, mö Gö	
Dörrar	Glas, rostfritt stål		
Övrigt			

A 3 GARD

In/utfarter	Garageutfarter	Cykelstjul
Markbehandling	Asfalt	Ute/lekplats
Parkering	2 st	Vegetation
Garage		Överbyggnad Delvis överbyggd

A 4 STIL

(tidstypiska detaljer etc) Funktionalistisk

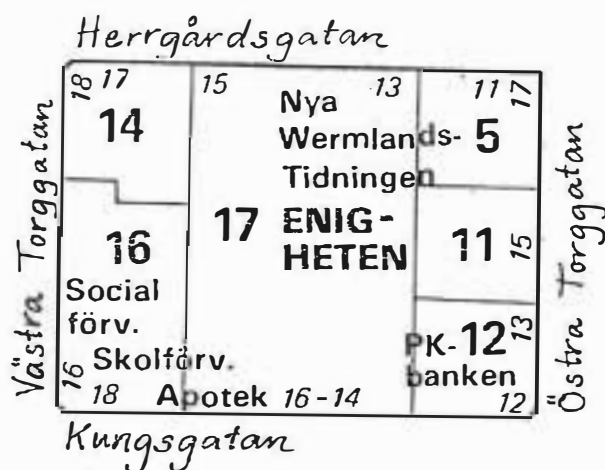
A 5 BOSTÄDER

Standard: hiss
sopnedkast
övrigt

A 6 ÖVRIGT

(skick m m) Gott skick

KV ENIGHETEN



Kvarteret präglas av hårt markutnyttjande med byggnader i 4-5 våningar och överbyggda gårdar. Fasaderna mot Stora torget är något varierade men ger trots detta ett kompakt intryck bl.a. beroende på att byggnaderna är lika höga. I kvarteret finns till övervägande del affärer och kontor.

ENIGHETEN 5



No

BEBYGGELSEINVENTERING I KARLSTADS CENTRUM, SOMMAREN 1980

Inventerare I M Gillberg C Selfjord

Datum 1980-06-18

A1:DATA

Kvarter, nr ENIGHETEN 5 Byggnadsår

Gatuadress Ombyggnad

Arkitekt

Större undersökning önskvärd

Film nr K 493

A 2 HUS

Funktion

Stomme

Våningar

Sockel

Fasad

Tak(skorsten)

Fönster

Dörrar

Övrigt

A 3 GARD

In/utfarter 1 Cykelskjul

Markbehandling Grus Ute/lekplats

Parkering c:a 35 Vegetation

Garage Överbyggnad

1 4 STIL

(tidstypiska

detaljer etc)

A 5 BOSTÄDER

Standard: hiss

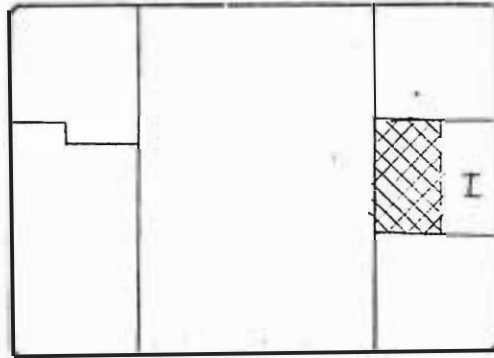
sopnedkast

övrigt

A 6 ÖVRIGT Rivningstomt, parkeringsplatser

(skick m m)

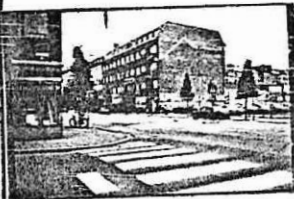
ENIGHETEN 11



I:



SO



NO



Y

BEBYGGELSEINVENTERING I KARLSTADS CENTRUM, SOMMAREN 1980

Inventerare A Engman U Hasseqvist

Datum 1980-06-18

A1:DATA

m nr 55978

Kvarter, nr ENIGHETEN 11

Byggnadsår 1945

Gatuadress Östra Torggatan 15

Ombyggnad 1960, 1967, 1976

Arkitekt Tommos, Upling, Fylking

Större undersökning önskvärd

Film nr K 494

A 2 HUS I

Funktion Restaurang, affärer

Radio Värml, kontor

Stomme Btg

Våningar S

Sockel Tg R

Fasad

Tak(skorsten) Sk, S

Fönster 1: skylt

2-5: 2L, Grå

Dörrar

Övrigt

A 3 GÅRD överbyggd

In/utfarter Cykelskjul

Markbehandling Ute/lekplats

Parkering Vegetation

Garage Överbyggnad Helt överbyggd

A 4 STIL

(tidstypiska

detaljer etc)

A 5 BOSTÄDER

Standard: hiss x

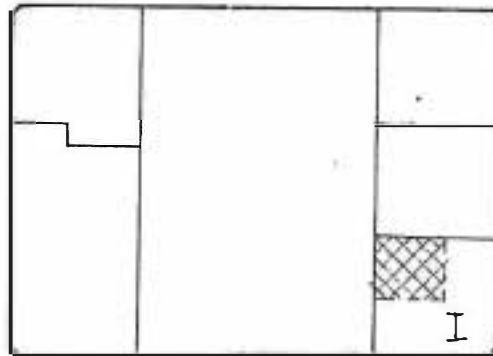
sopnedkast x

övrigt

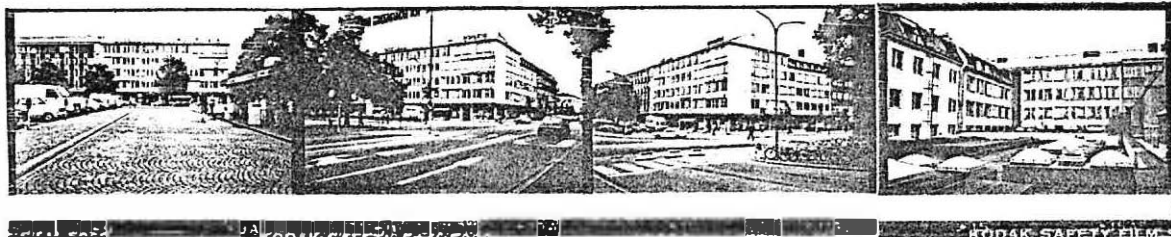
A 6 ÖVRIGT Acceptabelt skick

(skick m m)

ENIGHETEN 12



I:



S

50

50

NV

BEBYGGELSEINVENTERING I KARLSTADS CENTRUM, SOMMAREN 1980

Inventerare A Engman U Hasselqvist

Datum 1980-06-18

A1:DATA

m nr 56478

Kvarter, nr

ENIGHETEN 12

Byggnadsår 1958

Gatuadress

Kungsgatan 12

Ombyggnad

1975 (ombyggnad)

Arkitekt

Paul Hedqvist

Större undersökning önskvärd

Film nr ...K.494....

A 2 HUS

Funktion

.Affärer, bio, kontor
.bank, frisör, tandl.

Stomme

.Btg

Våningar

.K+5

Sockel

.NS

Fasad

.1: NS
.2-5: Et. lj. Grå-B/
.NS

Tak(skorsten)

.Kopp

Fönster

.1: skylt
.2-5 1L, Elox

Dörrar

Övrigt

A 3 GÅRD

överbyggd

In/utfarter

Cykelskjul

larkbehandling

Ute/lekplats

Parkering

Vegetation

Garage

överbyggnad

Helt överbyggd

A 4 STIL

(tidstypiska

detaljer etc)

A 5 BOSTÄDER

Standard: hiss

x

sopnedkast

x

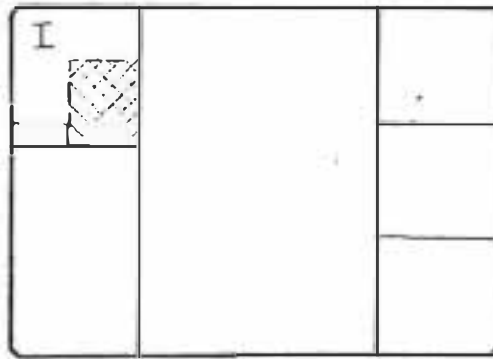
övrigt

A 6 ÖVRIGT

Acceptabelt skick

(skick m m)

ENIGHETEN 14



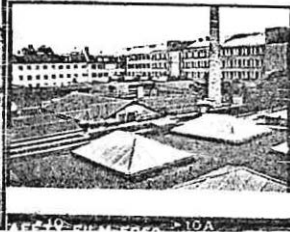
I:



NV



NV



NV

BEBYGGELSEINVENTERING I KARLSTADS CENTRUM, SOMMAREN 1980

Inventerare I M Gillberg, C Selfjord Datum 1980-06-18

A1:DATA

m nr 56661

Kvarter, nr .ENIGHETEN 14..... Byggnadsår .1963.....

Gatuadress .V Torggatan 18..... Ombyggnad

Arkitekt .Lindell.....

Större undersökning önskvärd

Film nr K 493

A 2 HUS

Funktion 1 Affärer

2-5 Kontor

Stomme

Våningar K+5

Sockel S

Fasad frams S, Bg/hörn Tg Grå

baks Slät, V

Tak(skorsten) P, Grå/Tg, R

Fönster 1 skyltfönster

2.5 Pivå, Al

Dörrar A, Glas

Övrigt

A 3 GÅRD

In/utfarter

Cykelskjul

Markbehandling Glas, papp

Ute/lekplats

Parkering

Vegetation

Garage

Överbyggnad Ja, 1 våning

A 4 STIL

(tidstypiska

detaljer etc)

A 5 BOSTÄDER

Standard: hiss

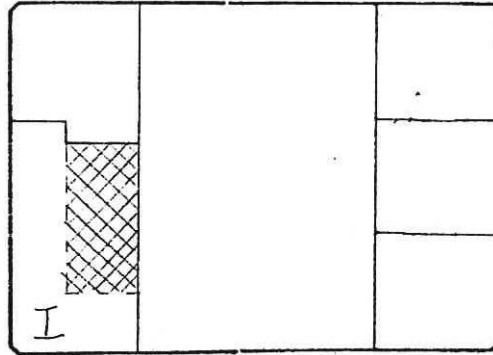
sopnedkast

övrigt

A 6 ÖVRIGT

(skick m m)

ENIGHETEN 16



I:



SV



S



NV

BEBYGGELSEINVENTERING I KARLSTADS CENTRUM, SOMMAREN 1980

Inventerare I M Gillberg, C Selfjord Datum 1980-06-18

A1:DATA

Kvarter, nr .ENIGHETEN 16..... Byggnadsår .1970.....
 Gatuadress .V.Torggatan 16- Kungsgatan 18 Ombyggnad .1972, 1976.....
 Arkitekt .Lennart Illerstad.....

Större undersökning önskvärd
 Film nr .K 493.....

A 2 HUS .I.....
 Funktion 1 .Bingo, Affärer, Bio.....
 2 .Restaurang, 2-5 kontor.....
 Stomme
 Våningar .4+1.....
 Sockel .S.....
 Fasad .Metall S/S, R-Br.....

 Tak(skorsten) .P, Gö-S.....
 Fönster .1 skyltfönster.....
 .2-5 1L, Br.....

 Dörrar .Metall, Glas.....
 Övrigt

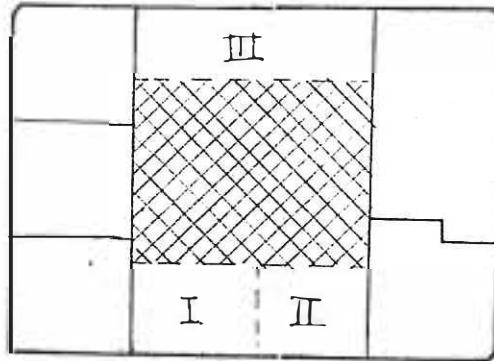
A 3 GÅRD
 In/utfarter Cykelskjul
 Markbehandling .Papp..... Ute/lekplats.....
 Parkering Vegetation
 Garage Överbyggnad .Ja, 1 våning.....

A 4 STIL
 (tidstypiska
 detaljer etc)

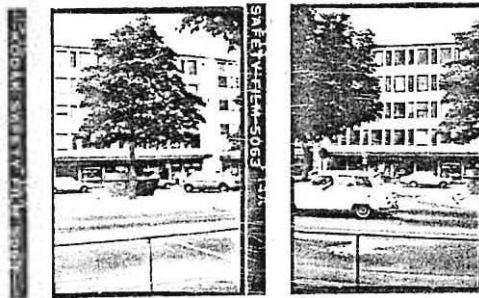
A 5 BOSTÄDER
 Standard: hiss
 sopnedkast
 övrigt

A 6 ÖVRIGT
 (skick m m)

ENIGHETEN 17



I:



S

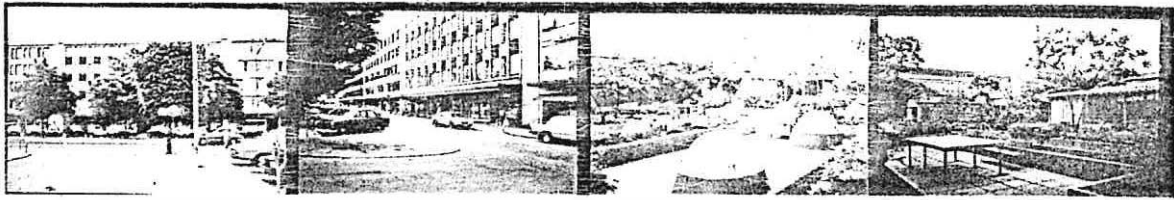
S

II:

I o II

I

II



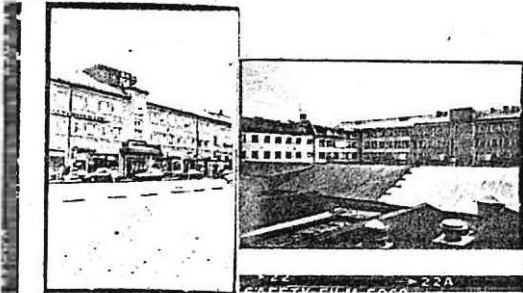
S

SO

gård

gård

III



NO

NV

BEBYGGELSEINVENTERING I KARLSTADS CENTRUM, SOMMAREN 1980

Inventerare I M Gillberg C Selfjord

Datum 1980-06-18

A1:DATA

m nr 72176, 92786, 5624

III 1949

Kvarter, nr ENIGHETEN 17

Byggnadsår .I.1967(etappI)II.1969(etappII)...

Gatuadress

Ombyggnad .II.1975.III.1950, 1975

Arkitekt .Lennart Illerstad

Större undersökning önskvärd

Film nr K 493

	I	II	III(Herrgårdsgatan)
A 2 HUS			
Funktion	1 Apotek, affär 2-5 Kontor	1 Affärer 2-5 Kontor	1.Affärer 2 Kontor,bostäde
Stomme			
Våningar	K+5	K+5	K+3+½
Sockel			
Fasad fram	S, Grå	S, Grå/P1S	1 S, Grå
Fasad baks	Tg, G	Tg, G	2-3 Tg, G
Tak(skorsten)	P, Gö	P, lj Br	2T, R
Fönster	1 skyltfönster 2-5 1L,metall,Br baks 1L,V	skyltfönster 2-5 L,metall S 1L,V	1 skyltfönster 2-3 Pivå, Al(nya)
Dörrar	Metall, glas	Metall, glas	Trä,glas,(Metall)
Övrigt			

A 3 GÄRD I, II

In/utfarter Cykelskjul

Markbehandling Btgplattor, gatsten Ute/lekplatser ja

Parkering Vegetation Planteringar, buskar, små träd

Garage Överbyggnad I,II Ja, 1 vån (III 1½ vån P, ...

A 4 STIL

korr, Btgplattor)

(tidstypiska detaljer etc)

A 5 BOSTÄDER

Standard: hiss

sopnedkast

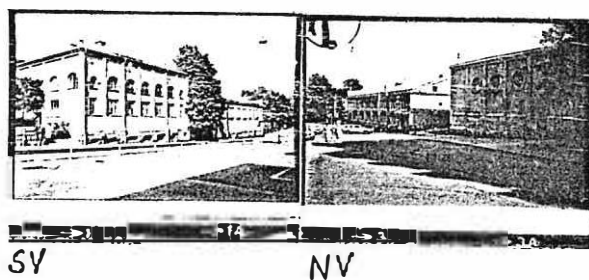
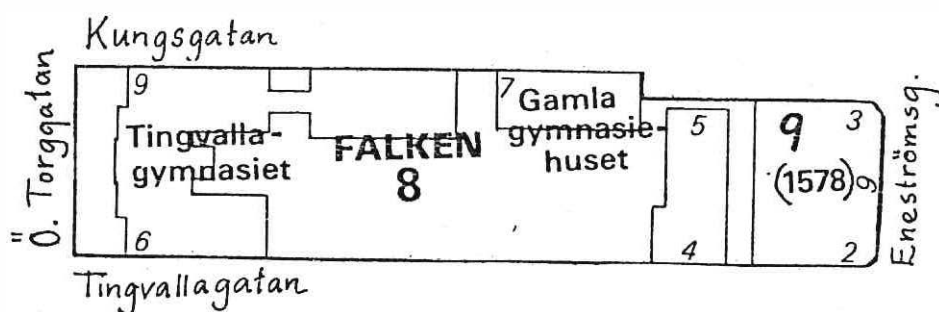
övrigt

A 6 ÖVRIGT

Gott skick

(skick m m)

KV FALKEN



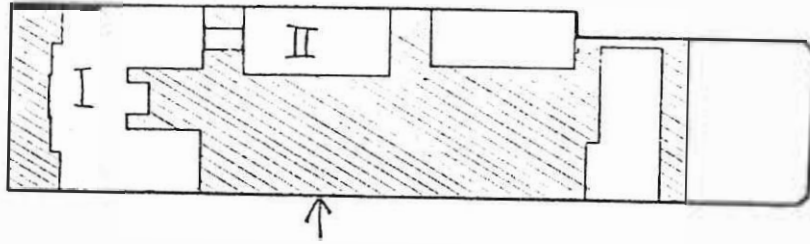
Kvarteret innehåller till övervägande del skolbyggnader som representerar olika stilar. Byggnadernas vackra arkitektoniska utformning och varierande färgsättning tillsammans med den öppna trädbevuxna gården gör kvarteret till ett av stadens vackraste.

I kvarterets västra del ligger Gamla läroverket, en mycket vacker tegelbyggnad från 1869. Västfasaden mot Stora torget skymms dock av träd och störs av en gatuköksbyggnad på torget.

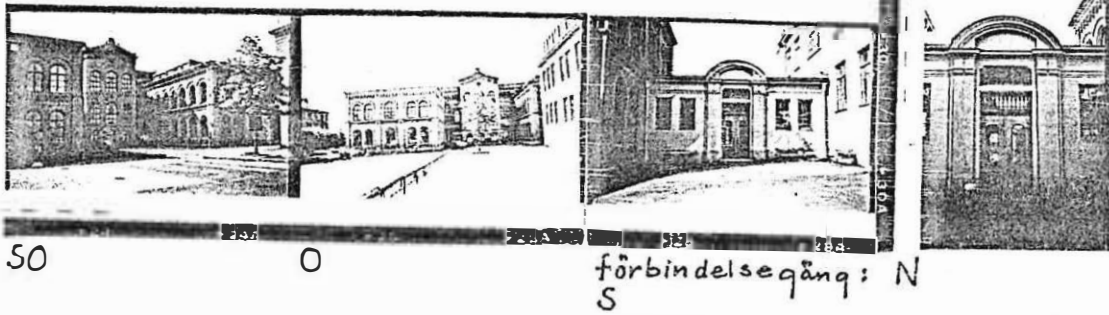
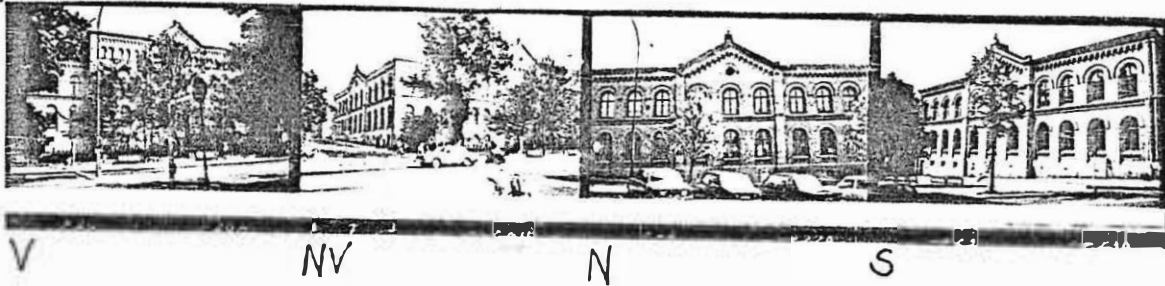
I norr mot Kungsgatan ligger Gamla gymnasiet från 1754-59, en av Karlstads äldsta och ståtligaste byggnader.

I kvarterets östra del ligger en saluhall, byggd 1906, som tyvärr genom ombyggnader mist sin ursprungliga funktion och en del av sin karaktär.

FALKEN 8



I:



I, II

II:





Inventerare C Selfjord I M Gillberg

Datum 1980-06-17

A1:DATA

m nr 15182

Kvarter, nr FALKEN 8 (I)

Byggnadsår 1869

Gatuadress Ö Torggatan

Ombyggnad 1924, 1963, 1968

Arkitekt

Större undersökning önskvärd

Film nr K 489

A 2 HUS I Tingvallagymnasiet

Funktion Skola

Stomme Tg

Våningar 2+1

Sockel Gr

Fasad Tg, G

Tak(skorsten) P, S

Fönster 1 - 4 L, Br

rundbåge

4; ,Kp

Dörrar Trä

Övrigt

A 3 GARD

In/utfarter 2

Markbehandling Asfalt, gatsten

Parkering c:a 50 pl

Garage

Cykelskjul

Ute/lekplats skolgård

Vegetation Träd utmed Tingvallagatan

Överbyggnad

A 4 STIL

(tidstypiska Tidstypisk tegelarkitektur

detaljer etc)

A 5 BOSTÄDER

Standard: hiss

sopnedkast

övrigt

A 6 ÖVRIGT Acceptabelt

(skick m m)



Inventerare C Selfjord I M Gillberg

Datum 1980-06-17

A1:DATA

Kvarter, nr FALKEN 8 (Annex) II Byggnadsår 1912
 Gatuadress Ombyggnad 1969
 Arkitekt

Större undersökning önskvärd

Film nr K 489

A 2 HUS	II			
Funktion	Skola			
Stomme	Tg			
Våningar	3			
Sockel	S			
Fasad	Slät, Grå V			
	Hörnkedjor m fl			
	Slät, Grå			
Tak(skorsten)	P, Grå			
Fönster	2L - 8L, Br			
Dörrar	Trä,glas ej urspr			
Övrigt				

A 3 GÅRD Se Tingvallagymnasiet Falken 8

In/utfarter	Cykelskjul
Markbehandling	Ute/lekplats
Parkering	Vegetation
Garage	Överbyggnad

A 4 STIL

(tidstypiska detaljer etc)

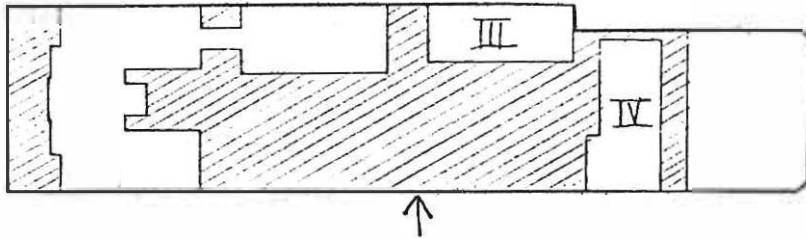
A 5 BOSTÄDER

Standard: hiss			
sopnedkast			
övrigt			

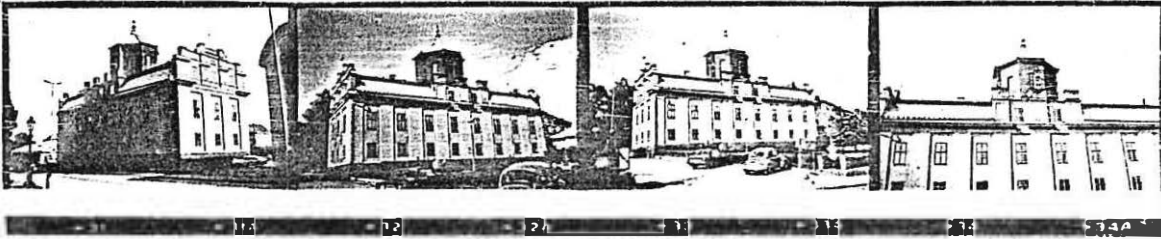
A 6 ÖVRIGT

(skick m m) Acceptabelt

FALKEN 8



III:



NV

S

S

S

IV:



V

S

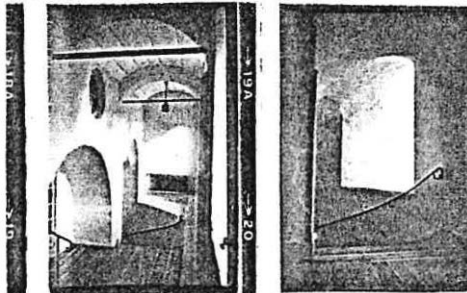
N

III



Tak

III:



Interiör: trappa



Inventerare C Selfjord I M Gillberg

Datum 1980-06-17

A1:DATA

Kvarter, nr FALKEN 8 (Gamla gymnasiet) III Byggnadsår 1754 - 59
 Gatadress Kungsgatan 7 Ombyggnad
 Arkitekt

Större undersökning önskvärd

Film nr K 489

A 2 HUS III
 Funktion Domkapitlet, kontor
 Stomme S
 Våningar K+2+1+torn
 Sockel Sprit, mö Grå
 Fasad Slät, R-G
 Tak(skorsten) Kopp
 Fönster 4L, Kp, Br
 Dörrar Trä
 Övrigt

A 3 GÅRD
 In/utfarter Cykelskjul
 Markbehandling Grus, kullersten Ute/lekplats
 Parkering Vegetation Träd, buskar, blomlådor, parkbänkar
 Garage Överbyggnad

A 4 STIL
 (tidstypiska detaljer etc)

A 5 BOSTÄDER
 Standard: hiss
 sopnedkast
 övrigt

A 6 ÖVRIGT Gott
 (skick m m)

BEBYGGELSEINVENTERING I KARLSTADS CENTRUM, SOMMAREN 1980

Inventerare C Selfjord I M Gillberg

Datum 1980-06-17

A1:DATA

m nr 15188

Kvarter, nr FALKEN 8 (Gymnastik) IV Byggnadsår 1892
 Gatadress Ombyggnad 1924
 Arkitekt

Större undersökning önskvärd

Film nr ...K.491....

A 2 HUS	IV			
Funktion	Gymnastik			
Stomme	Tg			
Våningar	K+2			
Sockel	S			
Fasad	Slät, Grå			
Tak(skorsten)	P, Grå			
Fönster	2L, Gö, 3L, Gö			
Dörrar	Trä			
Övrigt				

A 3 GÅRD Se gamla gymnasiet Falken 8

In/utfarter	Cykelskjul
Markbehandling	Ute/lekplats
Parkering	Vegetation
Garage	Överbyggnad

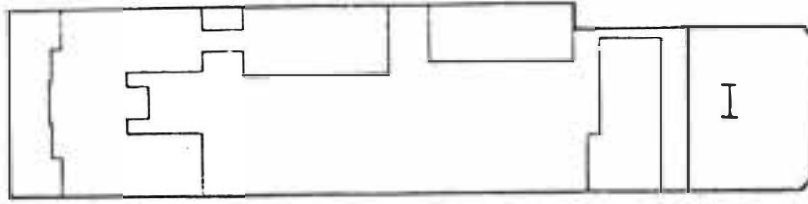
A 4 STIL (tidstypiska detaljer etc)

A 5 BOSTÄDER

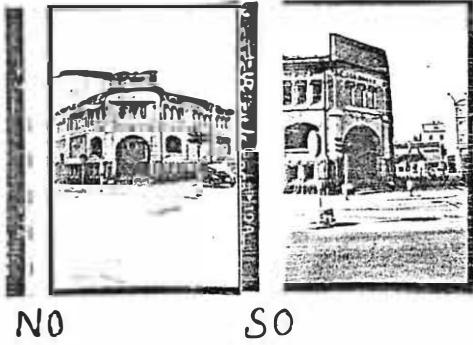
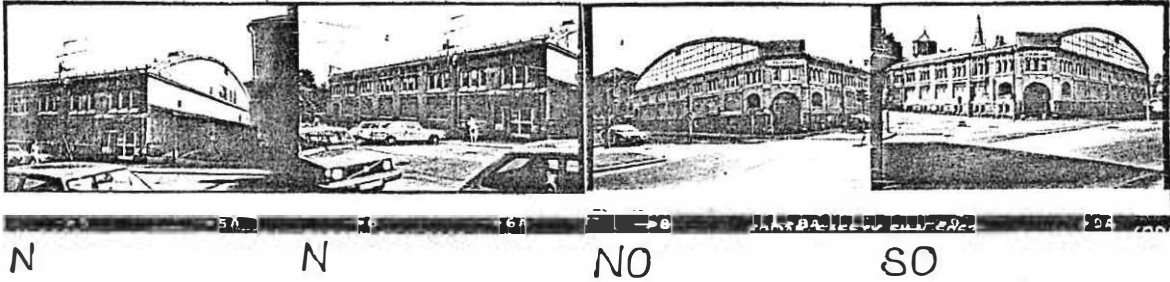
Standard: hiss			
sopnedkast			
övrigt			

A 6 ÖVRIGT Acceptabelt
 (skick m m)

FALKEN 9 (Stg 1578)



I:





Inventerare C Selfjord I M Gillberg Datum 1980-06-17

A1:DATA

Kvarter, nr FALKEN 9 Byggnadsår 1906
 Gatuaadress Eneströmsgatan 9 Ombyggnad 1938, 1979
 Arkitekt

Större undersökning önskvärd

Film nr ...K.491....

A 2 HUS	Saluhallen			
Funktion	Diskotek			
	Skolrestaurang			
Stomme	S			
Våningar	K+2			
Sockel	S			
Fasad	Tg, Bg/Slät, G			
Tak(skorsten)	P, korr Grå			
Fönster	1L, V			
Dörrar	A, glas (ej urspr)			
Övrigt				

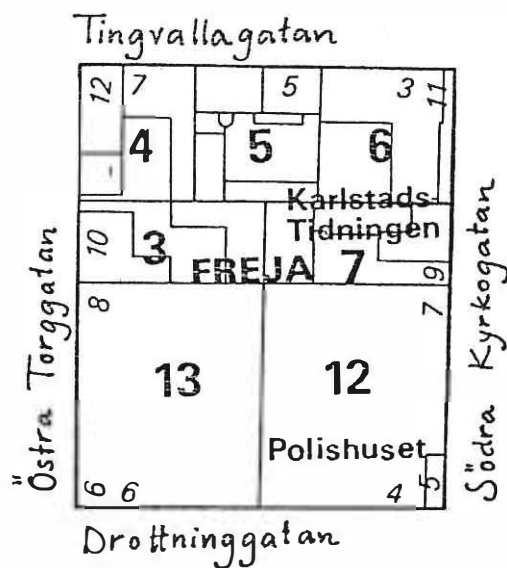
A 3 GARD				
In/utfarter		Cykelskjul		
Markbehandling		Ute/lekplats		
Parkering		Vegetation		
Garage		Överbyggnad		

A 4 STIL
 (tidstypiska detaljer etc)

A 5 BOSTADER				
Standard:hiss				
sopnedkast				
övrigt				

A 6 ÖVRIGT Acceptabelt
 (skick m m)

KV FREJA

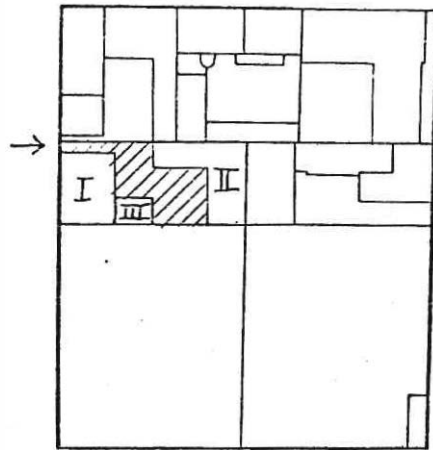


50

Kvarteret har blandad bebyggelse och domineras åt Drottninggatan av två kontorskomplex från 1960-talet, (Polishuset och Freja 13). Fasaderna är lika höga och ger ett monotont och kompakt intryck.

Byggnaderna åt Tingvallagatan innehåller kontor och bostäder i 4-5 våningar och med sina släta och enkla fasader harmoniserar de väl med miljön i kvarteret Falken. Flera gårdar är överbyggda med garage och har terrassgårdar.

FREJA 3



I:



NV

V

O

II:



V

SV

III:



NO

BEBYGGELSEINVENTERING I KARLSTADS CENTRUM, SOMMAREN 1980

Inventerare C Selfjord I M Gillberg

Datum 1980-06-17

A1: DATA

m nr 15370

Kvarter, nr FREJA 3

Byggnadsår 1938

Gatuadress Östra Torggatan 10

Ombyggnad

Arkitekt

Större undersökning önskvärd

Film nr ..K.487.....

	I	II	III
A 2 HUS			
Funktion	1:Affärer 2:Tandl, figurtrim 3:Bost	1:Tandl, 2:Kontor 3:Bost	Förråd
Stomme	Btg	Btg	Btg
Våningar	5	K+3+1+Vi	1
Sockel	S	Slät, Grå	S
Fasad	Tg, G	Slät, Bg	Tg, G
Tak(skorsten)	Kopp	Pl S	Kopp
Fönster	1:Skyltfönster 2-5: 1L, 2L, V	2L, 1L, V	1L, V
Dörrar	Metall, glas	Trä, glas, Br	
Övrigt			

A 3 GÅRD

In/utfarter		Cykelskjul
Markbehandling	Gatsten	Ute/lekplats
Parkering	9 st	Vegetation
Garage		Överbyggnad

A 4 STIL

(tidstypiska detaljer etc)

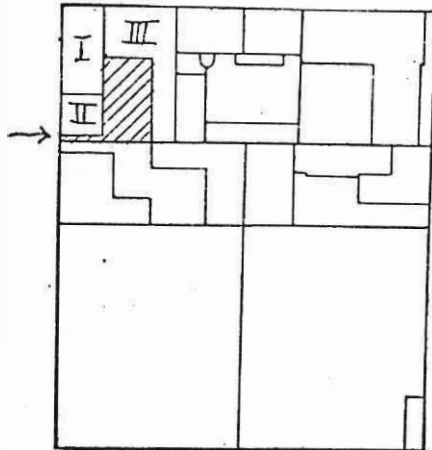
A 5 BOSTÄDER

Standard: hiss	ja		
sopnedkast	ja		
övrigt			

A 6 ÖVRIGT

(skick m m) Acceptabelt skick

FREJA 4



I:

I, II:



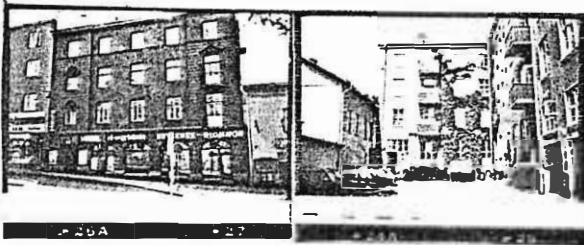
NV

V

SV

SO

III:



N

S

BEBYGGELSEINVENTERING I KARLSTADS CENTRUM, SOMMAREN 1980

Inventerare C Selfjord I M Gillberg

Datum 1980-06-17

Nerbrunnet slutet-80

A1:DATA

Kvarter, nr FREJA 4 m nr 15445
 Byggnadsår 1929
 Gatuadress Östra Torggatan - Tingvalla- Ombyggnad 1937, 1957
 gatan Arkitekt Erik Gillis Karlgren

Större undersökning önskvärd

Film nr K 487

	I	II	III
A 2 HUS			
Funktion	1:Affärer 2:Kontor	Affär	1:Affärer 2-4:Kontor
Stomme	B	Btg	Tg
Våningar	2	1	4
Socket	S	Mosaik Br	S
Fasad	Rapp, G-V	Skyltfönster åt gatan G-V åt gården	1:Tg R 2-4: Slät R Gården: Slät, Bg
Tak(skorsten)	P, Grå		
Fönster	1: Skyltfönster 2: 3L, Tp V	Skyltfönster	1:Skyltfönster 2L,Mp,V,4L,Kp,V, 6L,Hp,V
Dörrar	Al, glas	Al, glas	Trä, glas, Br
Övrigt	Mycket reklamskyltar döljer och förstör fasaden		2 garage i 1:a våningen åt gården

A 3 GÅRD

In/utfarter 1 Cykelskjul
 Markbehandling Gatssten Ute/lekplats
 Parkering 6 st Vegetation små buskar
 Garage Överbyggnad

A 4 STIL

(tidstypiska detaljer etc) Klassicerande detaljer, sidopartier slät rusticerade

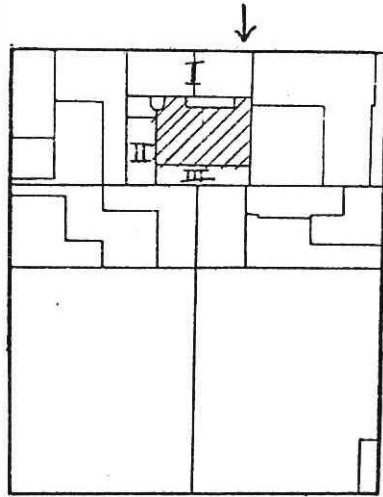
A 5 BOSTÄDER

Standard: hiss
 sopnedkast
 övrigt

A 6 ÖVRIGT

(skick m m) I Målning fasad
 II Acceptabelt skick
 III Putsskador mot gården

FREJA 5

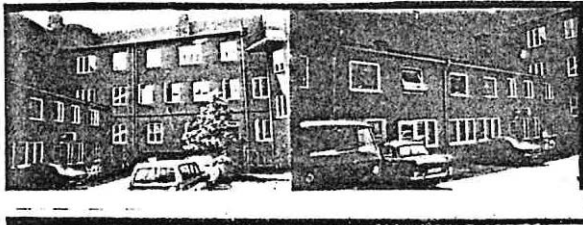


I:



II

III



O

N

BEBYGGELSEINVENTERING I KARLSTADS CENTRUM, SOMMAREN 1980

Inventerare C Selfjord I M Gillberg

Datum 1980-06-17

A1:DATA

Kvarter, nr FREJA 5 Byggnadsår .I och II 1933.
 Gatadress Tingvallagatan 5 Ombyggnad
 Arkitekt

Större undersökning önskvärd
 Film nr K 487

	I	II	III
A 2 HUS			
Funktion	1:affärer	1:affärer 2:kontor	Kontor, lager
	2-4:bostäder	bost 3:bost	
Stomme	Btg	Btg	Btg
Våningar	4	K+3	2
Sockel	S	Sprit, Grå	Slät, Grå
Fasad	Slät, Grå	Slät, Bg	Slät, Bg
	Slät, Bg		
Tak(skorsten)	P1 S	P1 S	
Fönster	1:skyltfönster	2L, Mp, V	2L, Mp1 3L, 1L,
	2-4: 2L, Typ		pivå
	V, 4L, Kp, V		
Dörrar	A1, glas	A1, glas	A1, glas
Övrigt			

A 3 GARD

In/utfarter	1	Cykelskjul
Markbehandling	Asfalt	Ute/lekplats
Parkering	8 st	Vegetation små träd
Garage		Överbyggnad

A 4 STIL
 (tidstypiska detaljer etc)

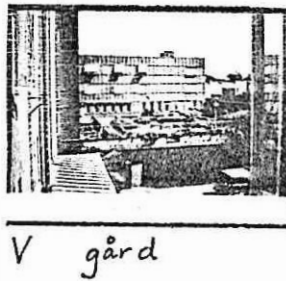
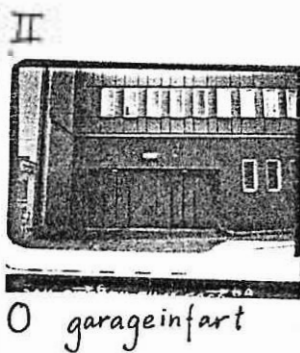
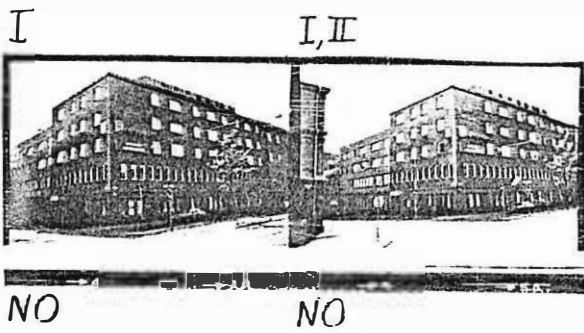
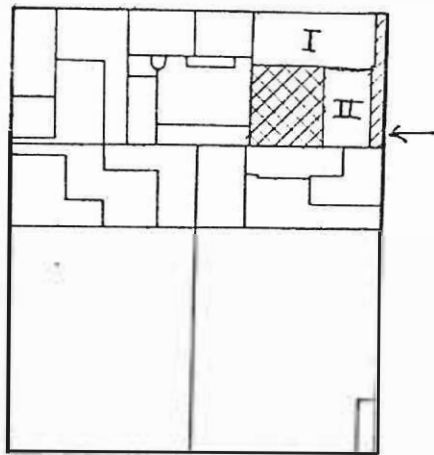
A 5 BOSTÄDER

Standard: hiss			
sopnedkast			
övrigt			

A 6 ÖVRIGT
 (skick m m)

Gott skick

FREJA 6



BEBYGGELSEINVENTERING I KARLSTADS CENTRUM, SOMMAREN 1980

Inventerare C Selfjord I M Gillberg

Datum 1980-06-17

A1:DATA

m nr 115305

Kvarter, nr

FREJA 6

Byggnadsår

1971

Gatuadress

S Kyrkogatan 11

Ombyggnad

Arkitekt

Lena Danielsson

Större undersökning önskvärd

Film nr ..K.489.....

A 2 HUS

I

II

Funktion

1:Kontor 2:Kontor, Bostäder
Bost 3-5:Bost

Stomme

Btg

Våningar

K+5

4

Sockel

Fasad

1:Slät, Grå
2-5: R, Br

1: Slät, Grå
2-4: P, Bg

Tak(skorsten)

P, Grå

P, Grå

Fönster

1: 1L, Br
1L, pivå, V

1L, V

Dörrar

Glas, metall

Övrigt

A 3 GÅRD

ovanpå garage, med buskar, träd och uteplatser

In/utfarter

Cykel skjul

Markbehandling

Ute/lekplats

Parkering

Vegetation

Garage

Överbyggnad Helt överbyggd

A 4 STIL

(tidstypiska

detaljer etc)

A 5 BOSTÄDER

Standard: hiss

ja

sopnedkast

ja

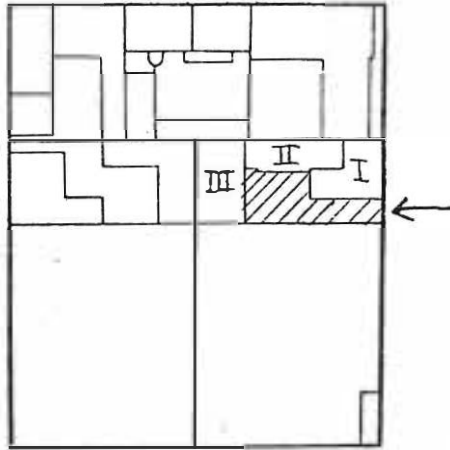
övrigt

A 6 ÖVRIGT

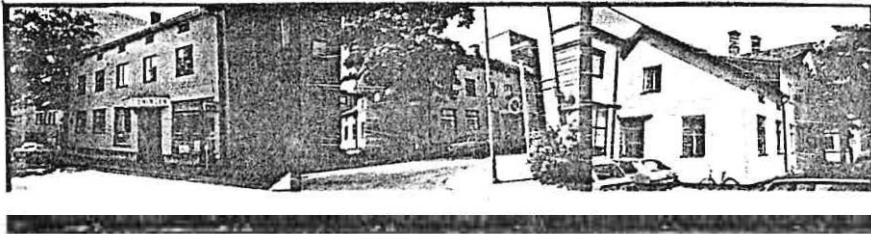
Gott skick

(skick m m)

FREJA 7



I:



O SO SV

II

III:



S O O

BEBYGGELSEINVENTERING I KARLSTADS CENTRUM, SOMMAREN 1980

Inventerare C Selfjord I M Gillberg

Datum 1980-06-17

A1:DATA

m nr 15644

Kvarter, nr FREJA 7

Byggnadsår .Före.1876

Gatuadress S Kyrkogatan 9

Ombyggnad .1936.1979.(fasadmateriäl)

Arkitekt

Större undersökning önskvärd

Film nr K 489

	I	II	III
A 2 HUS			
Funktion	1:Kontor 2:Bost	Tryckeri	Kontor Förråd
Stomme		Tg	Tg
Våningar	2 ½	K+2	4
Sockel	Slät, lra	S	S
Fasad	P1 med ballaststen lj G	Tg, G 2:P korr G	1 och 2: Tg.G 3: P.G
Tak(skorsten)	Sk (Tg urspr.)		
Fönster	2L Mp Br	2L, Br	2L, Mp, Br
Dörrar	Trä, glas, Br	Trä, glas, Br	Trä, glas, Br
Övrigt			

A 3 GARD

In/utfarter	1	Cykelskju!
Markbehandling	Grus	Ute/lekplats
Parkering	c:a 10	Vegetation
Garage		Överbyggnad

A 4 STIL

(tidstypiska detaljer etc)

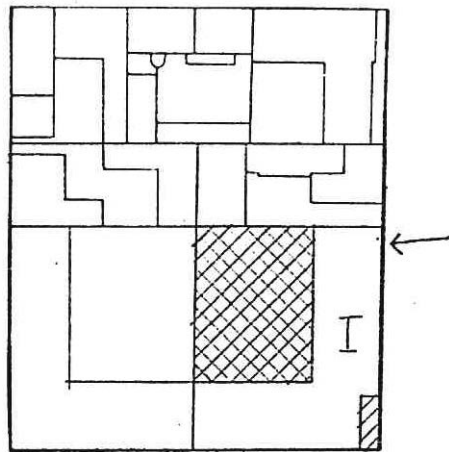
A 5 BOSTÄDER

Standard:hiss			
sopnedkast			
övrigt			

A 6 ÖVRIGT

(skick m m) I Nya fasadplattor har fullständigt förändrat byggnadens utseende

FREJA 12



I:



0

S

S

BEBYGGELSEINVENTERING I KARLSTADS CENTRUM, SOMMAREN 1980

Inventerare C Selfjord I M Gillberg

Datum 1980-06-17

A1:DATA

m nr 15760

Kvarter, nr

FREJA 12

Byggnadsår

1964

Gatuadress

Drottninggatan - Södra Kyrko-
gatan

Ombyggnad

Arkitekt

Wästlunds Arkitektbyrå

Större undersökning önskvärd

Film nr

K 489

A 2 HUS

Polishuset

Funktion

Kontor

Stomme

Btg

Våningar

4 + 2

Sockel

Fasad

Btg plattor med
ballaststen

Tak(skorsten)

P, S

Fönster

1L, Br

Dörrar

Al, glas

Övrigt

Garage i K och
1:a våningen

A 3 GÅRD

Ovanpå garage 1 våning

In/utfarter

Cykelskjul

Markbehandling

Ute/lekplats

Parkering

Vegetation

Garage

Överbyggnad Helt överbyggd

A 4 STIL

(tidstypiska
detaljer etc)

A 5 BOSTÄDER

Standard: hiss

sopnedkast

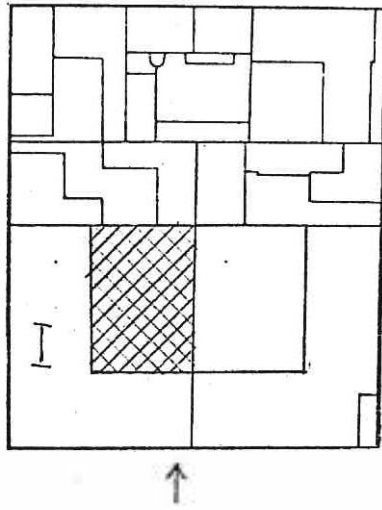
övrigt

A 6 ÖVRIGT

Gott skick

(skick m m)

FREJA 13



I:



SV

SV

SV



NV gård

BEBYGGELSEINVENTERING I KARLSTADS CENTRUM, SOMMAREN 1980

Inventerare C Selfjord I M Gillberg Datum 1980-06-17

A1:DATA

Kvarter, nr FREJA 13 Byggnadsår 1965
 Gatadress Östra Torggatan - Drottning- Ombyggnad
 gatan Arkitekt Lindell, Ake Nilsson

Större undersökning önskvärd

Film nr K 489

A 2 HUS

Funktion 1:Affärer
 2-4: Kontor

Stomme

Våningar K+4

Sockel

Fasad S, lj

Tak(skorsten)

Fönster 1:Skyltfönster
 2-4: 1L, Br

Dörrar A1, glas

Övrigt 1: garage

A 3 GÅRD ovanpå garage 1 våning

In/utfarter Cykelskjul

Markbehandling Btg, gräs Ute/lekplats

Parkering Vegetation buskar

Garage Överbyggnad Helt överbyggd

\ 4 STIL

(tidstypiska detaljer etc)

A 5 BOSTÄDER

Standard: hiss

sopnedkast

övrigt

A 6 ÖVRIGT Acceptabelt

(skick m m)