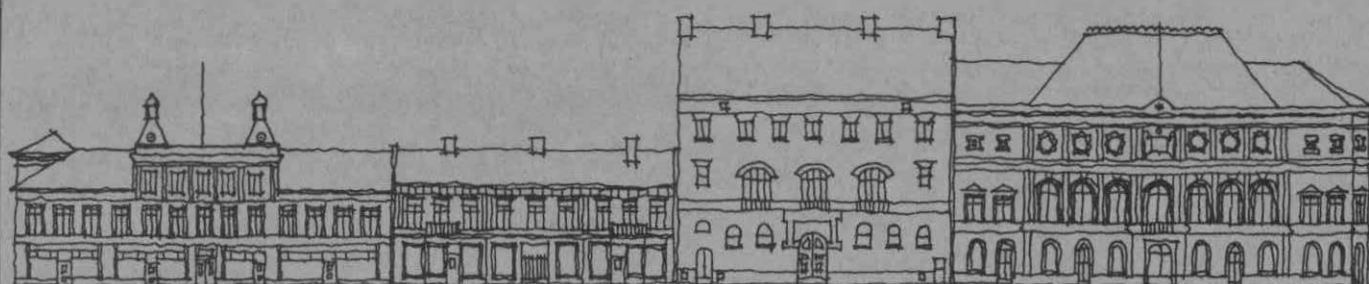


BEBYGGELSEINVENTERING I KARLSTADS CENTRUM

sommaren 1980



1

PRESENTATION

BEBYGGELSEINVENTERING I KARLSTADS CENTRUM

SOMMAREN 1980

Inventeringen utförd av

Anders Engman, Ing-Marie Gillberg,
Ulla Hasselqvist och Catharina Selfjord
från Bebyggelseantikvarisk linje vid
Göteborgs universitet.

Rådgivare: Håkan Eles, Värmlands museum.

Karlstads kommun, stadsarkitektkontoret

1980-08-08

Bebyggelseinventering i Karlstads centrum, sommaren 1980

Bebyggelseinventeringen är utförd för Karlstads kommun, stadsarkitektkontoret, under tiden 9 juni till 8 augusti 1980. Det inventerade området består av stadsdelarna Tingvallastaden, Haga, Klara och delar av Viken. Samtliga byggnader, oavsett ålder, skick, m.m., inom området har tagits med i inventeringen. Det är således en totalinventering och avsikten har varit att få en heltäckande bild av byggnadsbeståndet i Karlstads centrum. På grund av områdets storlek och den korta tid, som har stått till förfogande, har endast en utvändig inventering utförts. Vissa byggnader har vi dock delvis inventerat även invändigt. Det är sådana byggnader som, på ett eller annat sätt varit intressanta, eller äldre byggnader som vi ansett vara väl bevarade.

Inventeringen har gått till på sådant sätt, att vi har fotograferat byggnaderna samt fyllt i blanketter med uppgifter om byggnadernas funktion, byggnadsmaterial, stildetaljer, skick m.m. På blanketterna finns dessutom uppgifter beträffande byggnadsår, arkitekt och fastighetens markbehandling och markutnyttjande samt bostadshusens standard beträffande hiss och sopnedkast.

Inventeringsblanketterna har vi själva utformat, tillsammans med representanter från kommunen och Värmlands museum.

Den kamerautrustning vi haft till förfogande bestod av två stycken s.k. kompaktkameror, Konica C35 och två blytaggregat. På grund av svårigheter vid kontaktkopiering är många bilder suddiga. Negativen är dock skarpa.

Vi som har utfört bebyggelseinventeringen är alla studerande på Bebyggelseantikvarisk linje vid Göteborgs Universitet, där vi har studerat fyra av sex terminer.

Under fältarbetet har vi arbetat två och två, den ene har fotograferat och fört fotoprotokoll och den andre har fyllt i blanketterna. För att få en så enhetlig bedömning som möjligt av alla byggnader, har vi hela tiden växlat gruppindelningen.

Under inventeringen har Håkan Eles vid Värmlands museum fungerat som rådgivare och sakkunnig.

Karlstad 1980-08-08

Anders Engman

Anders Engman

Ing-Marie Gillberg

Ing-Marie Gillberg

Ulla Hasselqvist

Ulla Hasselqvist

Catharina Selfjord

Catharina Selfjord

Materialförteckning

9 st pärmar

- Pärm 1: Presentation
 Karta A, B, C med bilagor
- Pärm 2: Tingvallastaden A-F
- Pärm 3: Tingvallastaden G-L
- Pärm 4: Tingvallastaden M-Ö
- Pärm 5: Haga
- Pärm 6: Klara
- Pärm 7: Viken
- Pärm 8: Stadsägor, Fotoprotokoll
- Pärm 9: Fotonegativ, Kopior av fotoprotokoll
(Pärm 9 förvaras på Värmlands museum tillsammans med kontaktkartor på samtliga filmer)

3 st kartor (original)

- Karta A: Byggnadskaraktär
- Karta B: Bebyggelsestruktur
- Karta C: Bedömning

KARTA A - BYGGNADSKARAKTÄR

På kartan har markerats fastigheter och enskilda byggnader av olika karaktär.



Byggnad uppförd före 1865, då staden ödelades av brand.



Trähus och låg bebyggelse av äldre karaktär. I denna grupp ingår byggnader och miljöer som bevarat karaktären från det sena 1800-talet och tiden kring sekelskiftet. Villafastigheter med trähus är ej markerade på kartan.



Eklektisk eller klassicerande stil. Hit hör, i huvudsak, byggnader uppförda under senare delen av 1800-talet och 1900-talets första årtionde, då man imiterade äldre stilar. Även byggnader från 1920-talets klassicerande stilepok hör hit.



Jugendstil. Karlstad har ett antal byggnader uppförda i jugendstil, alla var för sig fina exempel på denna stil. Byggnaderna är uppförda mellan åren 1900 och 1910.



Nationalromantisk stil. De flesta byggnaderna i denna grupp är villor, men det finns även ett fåtal större byggnader som hör hit. Byggnaderna är uppförda under 1910- och 20-talen.



Funktionalistisk stil. Hit hör byggnader uppförda i den "nya" stilen efter funktionalismens genombrott 1930 och fram till slutet av 40-talet.

Fastigheter bebyggda med hus av yngre karaktär, lamellhus och dylikt är ej markerade på kartan.

ByggnadskaraktärHus byggda före 1865

ALMEN 15, 19 (Doktorsgården, Landshövdingeg.)
 BILAN 1 (Fängelset)
 BJÖRNEN 4, 5 (Hypoteksföreningen)
 FALKEN (Gamla gymnasiet)
 GÄDDAN 9, 12 (mot Älven)
 KLARABORG (Herrgården)
 KNIVEN (gamla Brandstationen, "Likboa")
 LAXEN 1
 TRÄDGÅRDEN 1 (Stadsträdgårdshuset)
 UDDEN 1 (Biskopsgården)
 VÄNERSHOV 10 (Expositionshuset)
 STG 1256 (Domkyrkan)

Trähus och låg bebyggelse av äldre karaktär

BJÖRKEN 5
 BJÖRNEN 14
 BRAXEN 2A
 BRYGGAREN STG 3533, 6
 BÄVERN 3
 DRUVAN 9, 14
 DUVAN 1,2,3, 4
 GRIPEN 8
 GRUVAN 2, 4, 12
 GÄDDAN 6, 8, 12
 LANTMÄTAREN 1, 4, 5
 MERCURIUS 2,3,6,7,12
 ORMEN 11
 ROSENBAD 1
 SKÖLDPADDAN (Ormen 13)
 TREKANTEN 4
 UTTERN 16

Eklektisk eller klassicerande stil

BJÖRKEN 2,5,6
 BJÖRNEN 13 (Televerkets hus)
 BÄVERN 2
 DRUVAN 1, 2
 EKORREN 11

forts. eklektisk eller klassicerande stil

ENHÖRNINGEN 2, 3, 4, 6
 FALKEN (Tingvallagymnasiet, gymnastikbyggnaden)
 GRODAN 8, 9
 GRUVAN 10
 GÄDDAN 6, 7
 HÖKEN 1, 12, 7
 KNIVEN (gamla Biblioteket)
 MERCURIUS 1, 4
 MONITORN 2, 3, 4
 NEGERN 5, 6
 ROSENBAD 5
 SKÖLDPADDAN 1
 STAREN 17
 STRALEN 5
 TEATERN
 UGGLAN 4, 5, 6, 7, 8
 VÄGEN 2, 5 (Stadshotellet)
 VÄKTAREN 7 (gamla Länssparbanken)
 VÄNERSHOV 11
 ÄLGEN 5, 10 (gamla Handelsgymnasiet)
 ÖRNEN (Rådhuset, Residenset)

Jugendstil

BJÖRNEN 5
 BÄVERN 8
 EKORREN 9
 JÄGAREN 8
 KARLSVIK 1
 LANTMÄTAREN 5
 MONITORN 5

Nationalromantisk stil

GRUVAN 1, 10 (Stadshypoteket)
 MERCURIUS 5
 NEGERN 1
 UDDEN 2, 3, 4, 5, 6, 7
 VÄGEN 5 (Munken)

Funktionalistisk stil

BJÖRKEN 3, 12

DOMAREN

ENHÖRNINGEN 9

FREJA 3, 5

GRIPEN 1, 8

GRODAN 10

GRUVAN 11

LAXEN 6

MÄTAREN 1

NEGERN 1,4

STRALEN 1, 9

TÄRNAN 4, 6

UTTERN 9, 10, 11, 12, 15

VÄKTAREN 5

KARTA B - BEBYGGELSESTRUKTUR

På kartan har markerats fastigheter med äldre och yngre struktur.



Äldre struktur. Fastigheterna har gårdar i markplan, och på gårdarna finns ett eller flera gårdshus av äldre karaktär.



Yngre struktur. Dessa fastigheter saknar gårdar i markplan eller är till största delen överbyggda, i de flesta fall med garagebyggnader. Fastigheter med lamellhus och dylikt är ej markerade på kartan.

BebyggelsestrukturerÄldre (gårdar m. gårdshus)

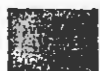
BJÖRKEN 2, 5, 6
 BJÖRNEN 5, 14
 BRAXEN 2A
 BÄVERN 2, 3
 DRUVAN 2, 9, 14
 DUVAN 1, 2, 4
 EKORREN 9
 GRIPEN 8
 GRODAN 1, 2, 8, 9
 GRUVAN 2, 9, 10
 GÄDDAN 6, 7, 8
 HÖKEN 1, 7, 12
 KARLSVIK 1
 LANTMÄTAREN 5, 6
 LAXEN 2
 MERCURIUS 2, 3, 6, 7, 12
 MONITORN 2, 5
 ROSENBAD 1, 5
 UGGLAN 4, 5, 6, 7, 8

Yngre (överbyggda gårdar)

BJÖRKEN 13
 BJÖRNEN 7, 12, 13
 BRAXEN 24
 BÄVERN 1
 DRUVAN 10, 13, 15, 18
 DUVAN 5, 6, 7
 ENHÖRNINGEN 9
 ENIGHETEN 11, 12, 14, 16, 17
 FREJA 6, 12, 13
 HYTTAN 11
 HÖKEN 8, 11
 JAGAREN 12, 13
 MERCURIUS 4, 5, 13
 NEGERN 3, 4, 9
 ROSENBAD 17
 SNIGELN
 STAREN 17, 18, 20
 TREKANTEN 1, 5
 TRÄTÄLJA
 VAGEN 4
 VÄKTAREN 7

KARTA C - BEDÖMNINGSKARTA

Inventeringen har resulterat i en bedömning, där byggnaderna delats in i fyra grupper. I dessa grupper finns byggnader som vi anser av någon anledning bör bevaras. Dessutom finns två grupper för skyddsvärda miljöer. Grupperna är rangordnade efter följande skala.



Befintliga byggnadsminnen och byggnadsminnesmärken.



Byggnader som bör skyddas som byggnadsminne (-smärke). Denna innehåller byggnader som bevarar egenarten hos gången tids byggnadsskick. I gruppen ingår till övervägande del byggnader av institutionskaraktär som får anses vara för länet synnerligen speciella. Genom dessa byggnader görs Karlstads roll som residensstad och rik borgarstad mer levande och de är alltså mycket viktiga som dokument över en till viss del försvunnen epok.

I gruppen finns också några andra typer av bebyggelse. Ett enklare bostadshus med hyreslägenheter, uppfört i mycket vacker jugendarkitektur. Vidare en fastighet i Viken med låg trähusbebyggelse, den enda kvarvarande som visar hur den ursprungliga Viken-bebyggelsen såg ut.

Även det gamla cellfängelset finns med i denna grupp, en byggnad av riksintresse, ett viktigt och välbevarat social- och kulturhistoriskt dokument över 1842 års fängelseform.

Hit hör också Varmbadhuset. En byggnad med en vacker och tidstypisk arkitektur från 1906. Tillsammans med 1938 års tillbyggnad är anläggningen ett viktigt socialhistoriskt dokument.



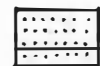
Byggnader som bör bevaras. I denna grupp ingår byggnader som bedömts utifrån några olika kriterier. En del byggnader får anses som goda representanter för sin tids byggnadsstil. Andra är p.g.a. sin ålder och skala fina exempel på äldre tiders byggnadsskick och ger samtidigt en god bild över Karlstads tidigare bebyggelse.



Byggnad som är viktig för gatubilden. I denna grupp finns byggnader som är viktiga för gatubilden och stadsmiljön i stort. Här är det i många fall husets skala eller dess placering i en viss miljö som fått vara avgörande.



Skyddsvärd miljö. I denna grupp ingår centrala Karlstads skyddsvärda miljöer. Här finns i stort två huvudtyper av miljöer. Den ena är parkmiljöer och vackra miljöer utefter älvstränderna. Den andra är tidstypiska bostadsmiljöer.



Skyddsvärd gårdsmiljö. I denna grupp finns gårdar av äldre struktur det vill säga gårdar med gårdshus. Tyvärr har endast ett fåtal av gårdarna kvar sin ursprungliga markbeläggning det vill säga kullersten, gatsten eller grus.

Bedömningskarta

Bef. byggnadsminnen och byggnadsminnesmärken

ALMEN 15, 19
FALKEN 8
GÄDDAN 9, 10, 12
UDDEN 1
STG 1256 (Domkyrkan)
STG 1413 (Museet)

Byggnad som bör skyddas som byggnadsminne (-smärke)

BILAN 1 (hela anläggningen utom verkstadsbyggnad utanför muren)
BJÖRNEN 4, 5 (Hypoteksföreningen) 13 (Televerket mot Älvgatan)
DRUVAN 2 (Riksbanken)
FALKEN 8 (Tingvallagymnasiet)
KARLSVIK 1
MERCURIUS 4 (Frimurarlogen) 5 (Wermlandsbanken)
NEGERN 1 (Betlehems kyrkan)
ROSENBAD 1
RÄTTVISAN 2 (Malmgården)
UGGLAN 5 (Sockelslottet)
VARMBADHUSET 2
VÄGEN 5B (Stadshotellet)
ÖRNEN 3 (Residenset, Rådhuset)
STG 1457 (Teatern)

Byggnad som bör bevaras

BJÖRKEN 5, 6
BJÖRNEN 5 (Jugendhuset och tillbyggnad)
BRAXEN 2A
BRYGGAREN 6, STG 3533
BÄVERN 2, 4, 6, 8
DRUVAN 1, 9, 14
DUVAN 3, 4
EKORREN 9
ENHÖRNINGEN 2, 3, 4, 6, 9
FALKEN 8 (Skolans tillbyggnad) 9 (Saluhallen)

forts.

GRODAN 1, 8, 9
GRUVAN 1, 2, 9, 10
GÄDDAN 6, 7, 8
HÖKEN 1, 7, 12
JÄGAREN 8
KAVALJEREN STG 3375
KLARABORG
KNIVEN STG 1576
LANTMÄTAREN 1, 4 (trähuset) 5
LAXEN 5
MERCURIUS 1, 2, 3, 6, 7
MONITORN 2, 3, 4, 5
MÄTAREN 3 (funkishuset)
NEGERN 5, 6
ORMEN 11
ROSENBAD 5
SKÖLDPADDAN 1
SLUSSVAKTEN STG 1577
STAREN 17 (hörnhuset)
TREKANTEN 4 (Hollstens skor)
TRÄDGÅRDEN 1 (Stadsträdgårdshuset)
UGGLAN 4, 6, 7, 8
VÄGEN 2, 5A
VÄKTAREN 5, 6, 7 (gamla Länssparbanken)
VÄNERSHOV 10, 11
ÄLGEN 5
STG 1560 (NKLJ)
STG 1566 (SJ)

Byggnad som är viktig för gatubilden

BJÖRKEN 2
BJÖRNEN 14
BÄVERN 3
DUVAN 1, 2
EKORREN 11
GRODAN 2, 10
LANTMÄTAREN 4, 6
MERCURIUS 12
STRÅLEN 1, 2, 5, 6, 7, 9 (mot järnvägen)

Skyddsvärd gårdsmiljö

BJÖRKEN 2, 5, 6

BJÖRNEN 14

DRUVAN 14

GRODAN 1, 8, 9

GRUVAN 9

GÄDDAN 6, 7, 8

HÖKEN 7, 12

LANTMÄTAREN 6

LAXEN 2

MERCURIUS 2, 3, 6, 7, 12

Skyddsvärd miljö

Klara:

Norra delen med villafastigheter

Våxnäsparken

Malmtorget

Kv. Domaren

Teaterparken

Tingvallastaden:

Kv. Laxen

Kv. Gäddan

Kv. Almen (norra delen)

Ålvgatan med Residensparken

Kv. Örnen

Stora Torget

Kv. Falken

Stg 1256 (Domkyrkan)

Frödingsparken med Kungsgatan, fängelset, gamla stadsbiblioteket,
brandstationen och flickskolan

Västra Torggatan mellan Tingvallagatan och Drottninggatan

Hela området utefter Pråmkanalen

Parken runt Varmbadhuset

Kv. Udden

Sandgrund

Viken:

Stadsträdgården och södra delen mot Sjömansgatan

Skyddsvärd miljö

Haga:

Hagaparken och trähusbebyggelsen vid Hagagatan

Funkisbebyggelsen vid Repslagaregatan - Garvaregatan